

能源調查

2010年第2季

2號刊

隨著夏季來臨，2010年第2季本澳總體耗電量達9.55億千瓦小時，較前一季增加28.6%。其中家庭用戶的耗電量為1.86億千瓦小時，按季大幅上升47.3%；工商業耗電量達7.26億千瓦小時（博彩業佔45.5%），升幅為24.2%。第2季的本地發電量（2.26億千瓦小時）較前一季上升10.6%；進口電量亦增加32.2%至7.65億千瓦小時，佔可供應量的比重上升至78.0%。上半年本地發電量為4.31億千瓦小時，較2009年同期減少54.5%；而進口電量（13.44億千瓦小時）及耗電量（16.97億千瓦小時）則分別增加92.5%及9.7%。

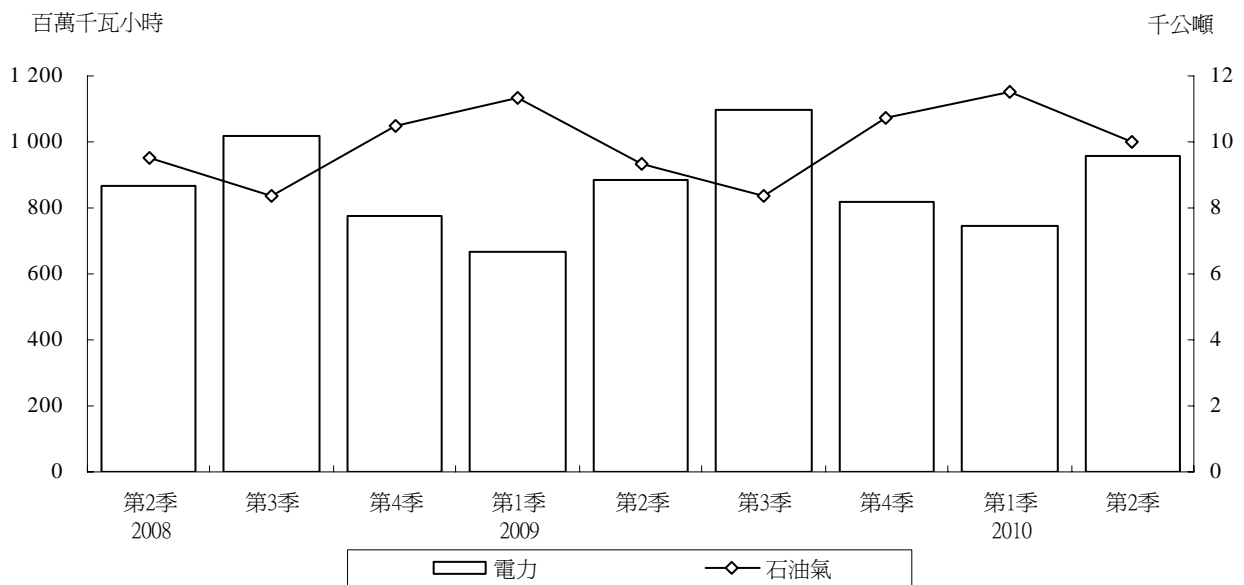
供應本地發電的天然氣進口量持續上升，按季上升10.4%至2,957萬立方米。上半年天然氣的進口量（5,635萬立方米）亦錄得12.1%的同比升幅。

2010年第2季石油氣的消耗量按季減少13.0%至9,997公噸，當中工商業（6,622公噸）及家庭用戶（3,321公噸）分別錄得8.8%及20.1%的跌幅。另一方面，石油氣的進口量（9,294公噸）按季下跌24.8%，而平均進口價則錄得0.3%的輕微升幅。2010年上半年石油氣進口量為21,658公噸，較2009年同期增加6.5%。

無鉛汽油及罐裝石油氣的平均售價按季均下跌1.6%，較2009年第2季則分別上升5.1%及27.8%。

2010年第2季末重油的庫存量為2,337萬公升，按季上升12.4%；輕柴油及石油氣的庫存量為2,405萬公升及2,996公噸，按季分別減少4.8%及18.4%。

電力及石油氣消耗量



官方統計。倘刊登此等資料，須指出資料來源。

統計暨普查局

澳門宋玉生廣場411-417號皇朝廣場17樓，電話：8399 5311 傳真：2830 7825

2010年8月編制

電郵：info@dsec.gov.mo

網址：www.dsec.gov.mo

表 1 - 能源進口量

能源類別	單位	2009		2010			變動(%)		
		上半年	第2季	上半年	第1季	第2季	累計	按季	按年
						
汽油	千公升	31,738	16,873	#	#	#
普通火水	千公升	3,467	1,760	#	1,630	#
輕柴油	千公升	78,470	38,075	70,549	35,406	35,144	-10.1	-0.7	-7.7
重油	千公升	#	#	35,579	17,363	18,216	..	4.9	..
石油氣	公噸	20,330	8,579	21,658	12,364	9,294	6.5	-24.8	8.3
天然氣	千立方米	50,275	22,574	56,350	26,778	29,572	12.1	10.4	31.0
電力	百萬千瓦小時	698	464	1,344	579	765	92.5	32.2	64.7
估可供應量比重	%	43.3	50.7	76.6	75.0	78.0

表 2 - 燃料平均進口價

燃料類別	單位	2009		2010			變動(%)		
		上半年	第2季	上半年	第1季	第2季	累計	按季	按年
						
汽油	澳門元/公升	5.90	6.24	#	#	#
普通火水	澳門元/公升	4.53	4.57	#	5.41	#
輕柴油	澳門元/公升	4.89	5.12	5.95	6.03	5.87	21.5	-2.7	14.6
重油	澳門元/公升	#	#	4.20	4.23	4.16	..	-1.8	..
石油氣	澳門元/公斤	6.29	6.11	7.75	7.74	7.76	23.2	0.3	27.0

表 3 - 能源消耗量

能源類別	單位	2009		2010			變動(%)		
		上半年	第2季	上半年	第1季	第2季	累計	按季	按年
						
汽油	千公升	33,193	16,975	35,004	16,956	18,048	5.5	6.4	6.3
普通火水	千公升	3,303	1,629	3,090	1,576	1,514	-6.5	-3.9	-7.1
輕柴油	千公升	73,542	35,925	71,808	35,451	36,356	-2.4	2.6	1.2
重油	千公升	139,025	70,736	30,108	14,485	15,623	-78.3	7.9	-77.9
石油氣	公噸	20,669	9,355	21,485	11,488	9,997	3.9	-13.0	6.9
其中：工商業		12,348	5,588	13,880	7,258	6,622	12.4	-8.8	18.5
家庭用戶		8,128	3,701	7,480	4,159	3,321	-8.0	-20.1	-10.2
天然氣	千立方米	50,280	22,553	56,406	26,799	29,607	12.2	10.5	31.3
電力	百萬千瓦小時	1,548	883	1,697	743	955	9.7	28.6	8.2
其中：工商業		1,179	659	1,311	585	726	11.2	24.2	10.2
(博彩業)		(407)	(229)	(607)	(276)	(330)	(48.9)	(19.7)	(44.5)
家庭用戶		286	175	312	126	186	9.0	47.3	6.2

表 4 - 能源供應量

能源類別	單位	2009		2010			變動 (%)		
		上半年	第2季	上半年	第1季	第2季	變動 (%)		
							累計	按季	按年
汽油	千公升	35,181	19,048	#	#	#
普通火水	千公升	3,709	2,030	#	1,834	#
輕柴油	千公升	101,817	63,759	96,084	60,940	60,419	-5.6	-0.9	-5.2
重油	千公升	#	#	53,492	35,276	39,003	..	10.6	-58.5
石油氣	公噸	23,201	11,923	24,427	15,133	12,967	5.3	-14.3	8.8
天然氣	千立方米	50,355	22,654	56,429	26,857	29,652	12.1	10.4	30.9
電力	百萬千瓦小時	1,613	915	1,754	772	982	8.7	27.1	7.2
其中本地發電量		947	468	431	205	226	-54.5	10.6	-51.6

表 5 - 燃料平均售價

澳門元

燃料類別	2009		2010		
	第2季	第1季	第2季	變動 (%)	
				按季	按年
1公升無鉛汽油 ^a	9.09	9.71	9.55	-1.6	5.1
18公升裝普通火水	158	174	177	1.6	12.2
18公升裝工業用輕柴油	174	191	194	1.7	11.5
200公升裝工業用輕柴油	1,871	2,058	2,088	1.4	11.6
1公升車用輕柴油 ^a	9.65	10.29	10.47	1.7	8.5
200公升裝重油	1,742	1,929	1,956	1.4	12.2
1公斤罐裝石油氣 ^a	10.06	13.07	12.86	-1.6	27.8
1立方米中央石油氣 ^a	28.14	35.68	35.16	-1.5	24.9

^a資料來源：消費物價調查

表 6 - 燃料庫存容量及季末庫存量

燃料類別	單位	2009			2010						
		庫存容量	第2季		庫存容量	第1季		第2季		可提取日數	
			季末庫存量	可提取日數		季末庫存量	可提取日數	季末庫存量	變動 (%)		
								按季	按年		
汽油	千公升	5,659	2,196	8	12,609	#	#	#	#
普通火水	千公升	2,026	395	13	2,003	246	6	#	#
輕柴油	千公升	69,660	27,905	66	76,588	25,275	51	24,050	-4.8	-13.8	49
重油	千公升	46,952	#	#	46,930	20,788	128	23,367	12.4	0.6	99
石油氣	公噸	4,867	2,591	18	5,170	3,672	18	2,996	-18.4	15.6	18

說明：

1. 基於統計保密，統計表中部分燃料的相關資料不作公佈。
2. 燃料可供應量＝淨進口量＋上期末庫存
電力可供應量＝總產電量－發電廠自耗及流失量＋淨進口量
3. 燃料消耗量＝本地銷售（不包括銷售給能源分銷商之數量）
電力消耗量＝出售電量＋免費電力供應＋自耗量
4. 可提取日數指以正常消耗量計算，期末庫存可維持之日數。

$$\text{可提取日數} = \frac{\text{期末庫存}}{\text{以正常消耗量估計之季末最後月份燃料銷售及自用量}} \times \text{下月日數}$$

符號註釋：

- .. 不適用
保密資料

由於進位原因，各分項之和與總數可能有差異。

以下統計表可在本局網頁下載：

1. 液體及氣體燃料之進口統計
2. 各類燃料貯藏庫之容量及季末庫存量
3. 燃料售價
4. 電力之供應及消耗量
5. 2010年第2季能源平衡表(I)
6. 2010年第2季能源平衡表(II)
7. 2010年上半年能源平衡表(I)
8. 2010年上半年能源平衡表(II)

索取統計資料

如欲索取進一步統計資料，可聯絡本局文件暨資料傳播中心：

澳門宋玉生廣場 411-417 號
皇朝廣場 17 樓
電話：8399 5311
傳真：2830 7825
電郵：info@dsec.gov.mo
網址：www.dsec.gov.mo

統計服務全為您