

## 飲食業及零售業景氣調查

2016年7月

- 綜合今年首七個月的調查結果，受訪飲食商戶反映農曆新年期間旅客減少，加上本澳經濟調整，首5個月有超過六成商戶表示營業額按年下跌；但6月開始營業額稍見好轉，7月營業額按年上升的受訪飲食商戶比例更由6月份的23%上升至34%。
- 步入暑假，7月零售業景氣亦較早前月份略為改善，有26%受訪零售商戶的營業額按年上升，較6月份增加11個百分點。
- 飲食業對8月的市道仍持謹慎態度，預計營業額上升的受訪商戶比例有15%，另有44%的商戶認為營業額可維持去年水平。
- 零售業界對前景的預期稍有改善，預期8月營業額上升的商戶有15%，另有28%的商戶認為營業額可維持去年水平。

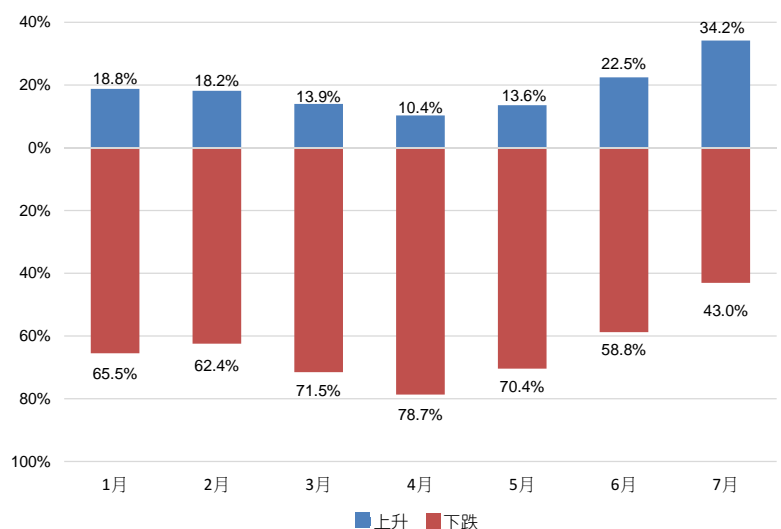
### 飲食業

表一：6月及7月營業額同比變動之商戶分佈

	上升						不變		下跌					
	小計		< 20%		≥ 20%		6月	7月	小計		< 20%		≥ 20%	
	6月	7月	6月	7月	6月	7月			6月	7月	6月	7月	6月	7月
<b>飲食業</b>	<b>22.5</b>	<b>34.2</b>	<b>16.3</b>	<b>29.1</b>	<b>6.3</b>	<b>5.1</b>	<b>18.8</b>	<b>22.8</b>	<b>58.8</b>	<b>43.0</b>	<b>40.6</b>	<b>27.8</b>	<b>18.1</b>	<b>15.2</b>
中式酒樓飯店	26.7	46.7	15.6	42.2	11.1	4.4	15.6	20.0	57.8	33.3	46.7	24.4	11.1	8.9
西式餐廳	20.0	40.0	10.0	30.0	10.0	10.0	10.0	20.0	70.0	40.0	30.0	30.0	40.0	10.0
日韓餐廳	6.3	6.3	6.3	6.3	-	-	6.3	12.5	87.5	81.3	68.8	56.3	18.8	25.0
茶餐廳和粥麵店	24.0	31.3	20.0	25.0	4.0	6.3	28.0	31.3	48.0	37.5	40.0	22.9	8.0	14.6
其他	24.1	31.0	20.7	27.6	3.4	3.4	20.7	20.7	55.2	48.3	24.1	24.1	31.0	24.1

- 今年初本澳經濟持續調整，市民減少外出用膳消費，加上農曆新年旅客數目減少，令首5個月有超過六成受訪商戶的營業額按年下跌。但自6月開始入境旅客同比增加，再加上7月暑假關係，食肆的經營情況稍為好轉。
- 7月份飲食業景氣較6月再有改善，有34%的受訪飲食業商戶錄得營業額同比上升，惟升幅普遍在兩成內；中式酒樓飯店方面，有47%的受訪商戶營業額按年有所上升(見表一)。
- 與此同時，營業額同比下跌的受訪商戶由6月的近六成下降至7月的43%。除日韓餐廳下跌的商戶比例(佔81%)相對較高外，其餘飲食業商戶之比例皆在五成以下。

飲食業商戶營業額同比變動之分佈



## 業界預測與實況

- 於6月份僅有19%的受訪商戶預計7月的營業額將上升，但實際營業額上升的有34%，較預期大幅高出15個百分點；而預期7月表現欠佳的飲食業商戶比例(42%)則只較實況(43%)相差1個百分點。另外，營業額同比上升的西式餐廳比例(40%)較預期高出25個百分點，但日韓餐廳營業額下跌的比例(81%)則較預計高6個百分點（見表二）。

表二：7月實際營業狀況與預期之差異

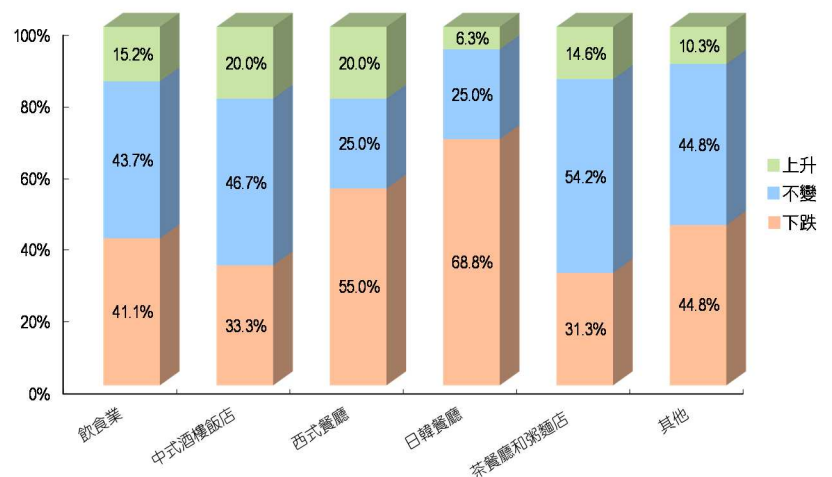
%

	同比上升			同比不變			同比下跌		
	預期	實況	差異 (百分點)	預期	實況	差異 (百分點)	預期	實況	差異 (百分點)
<b>飲食業</b>	<b>18.8</b>	<b>34.2</b>	<b>15.4</b>	<b>39.4</b>	<b>22.8</b>	<b>-16.6</b>	<b>41.9</b>	<b>43.0</b>	<b>1.1</b>
中式酒樓飯店	24.4	46.7	22.3	35.6	20.0	-15.6	40.0	33.3	-6.7
西式餐廳	15.0	40.0	25.0	30.0	20.0	-10.0	55.0	40.0	-15.0
日韓餐廳	-	6.3	6.3	25.0	12.5	-12.5	75.0	81.3	6.3
茶餐廳和粥麵店	20.0	31.3	11.3	58.0	31.3	-26.7	22.0	37.5	15.5
其他	20.7	31.0	10.3	27.6	20.7	-6.9	51.7	48.3	-3.4

## 下月展望

- 業界對前景的預期仍持謹慎態度，有15%受訪商戶預測8月的營業額將上升，較上月減少4個百分點；同時有44%的商戶預計營業額與去年相同。另一方面，41%的受訪商戶認為8月份營業額將較去年同月下跌，較上月持同一意見的微降1個百分點（見表三）。
- 各類場所之中，有67%的中式酒樓飯店預計8月份營業額同比上升或不變，而日韓餐廳則較不樂觀，預期8月份營業額同比下跌的商戶比例仍有69%，高於其他飲食商戶。

飲食業對8月份營業額的預期



表三：商戶對7月及8月營業額的預期

%

	同比上升						同比不變		同比下跌					
	小計		< 20%		≥ 20%				小計		< 20%		≥ 20%	
	7月	8月	7月	8月	7月	8月	7月	8月	7月	8月	7月	8月	7月	8月
<b>飲食業</b>	<b>18.8</b>	<b>15.2</b>	<b>17.5</b>	<b>12.7</b>	<b>1.3</b>	<b>2.5</b>	<b>39.4</b>	<b>43.7</b>	<b>41.9</b>	<b>41.1</b>	<b>30.0</b>	<b>26.6</b>	<b>11.9</b>	<b>14.6</b>
中式酒樓飯店	24.4	20.0	22.2	17.8	2.2	2.2	35.6	46.7	40.0	33.3	35.6	31.1	4.4	2.2
西式餐廳	15.0	20.0	15.0	20.0	-	-	30.0	25.0	55.0	55.0	30.0	30.0	25.0	25.0
日韓餐廳	-	6.3	-	6.3	-	-	25.0	25.0	75.0	68.8	56.3	37.5	18.8	31.3
茶餐廳和粥麵店	20.0	14.6	18.0	10.4	2.0	4.2	58.0	54.2	22.0	31.3	18.0	14.6	4.0	16.7
其他	20.7	10.3	20.7	6.9	-	3.4	27.6	44.8	51.7	44.8	27.6	31.0	24.1	13.8

## 零售業

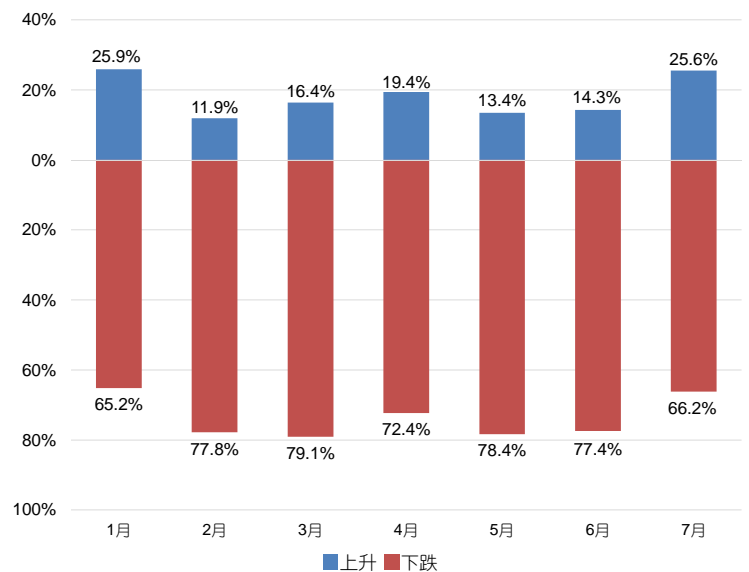
表四：6月及7月營業額同比變動之商戶分佈

%

	上升						不變		下跌					
	小計		< 20%		≥ 20%				小計		< 20%		≥ 20%	
	6月	7月	6月	7月	6月	7月	6月	7月	6月	7月	6月	7月	6月	7月
<b>零售業</b>	<b>14.3</b>	<b>25.6</b>	<b>10.5</b>	<b>19.5</b>	<b>3.8</b>	<b>6.0</b>	<b>8.3</b>	<b>8.3</b>	<b>77.4</b>	<b>66.2</b>	<b>44.4</b>	<b>41.4</b>	<b>33.1</b>	<b>24.8</b>
汽車	-	-	-	-	-	-	-	-	100.0	100.0	44.4	11.1	55.6	88.9
超級市場	55.6	66.7	44.4	33.3	11.1	33.3	11.1	-	33.3	33.3	33.3	33.3	-	-
百貨	-	11.1	-	11.1	-	-	-	11.1	100.0	77.8	55.6	66.7	44.4	11.1
化妝品及衛生用品	20.0	20.0	20.0	20.0	-	-	20.0	20.0	60.0	60.0	30.0	30.0	30.0	30.0
成人服裝	20.0	40.0	5.0	25.0	15.0	15.0	15.0	10.0	65.0	50.0	50.0	45.0	15.0	5.0
皮具	-	80.0	-	60.0	-	20.0	20.0	-	80.0	20.0	80.0	20.0	-	-
鐘錶及珠寶	15.8	10.5	10.5	10.5	5.3	-	-	15.8	84.2	73.7	10.5	26.3	73.7	47.4
其他	9.6	21.2	9.6	19.2	-	1.9	7.7	5.8	82.7	73.1	53.8	51.9	28.8	21.2

零售業商戶營業額同比變動之分佈

- 零售業市道7月的表現略有改善，有26%受訪商戶的營業額按年上升，較6月的增加11個百分點，其中80%的皮具零售商及67%的超級市場都錄得按年升幅，當中33%的受訪超級市場的營業額升幅更達兩成或以上（見表四）。
- 另一方面，有66%的受訪商戶營業額按年下跌，較6月份減少11個百分點。受去年底政府提高車輛銷售稅的影響，再加上旅客減少及本澳經濟持續調整，所有的受訪汽車銷售商及78%的百貨商戶均表示7月的營業額按年下跌，當中近九成的車商更表示營業額跌幅在兩成或以上。



### 業界預測與實況

- 於6月份僅有9%的受訪商戶預計7月的營業額將按年上升，但實際營業額上升的有26%，較預期大幅高出17個百分點。當中營業額同比上升的皮具零售(80%)及超級市場(67%)較預期分別高出60個百分及22個百分點（見表五）。
- 另一方面，7月實際營業額按年下跌的受訪商戶有66%，較之前預期的59%高出7個百分點；當中汽車銷售及成人服裝的零售表現較預期遜色。

表五：7月實際營業狀況與預期之差異

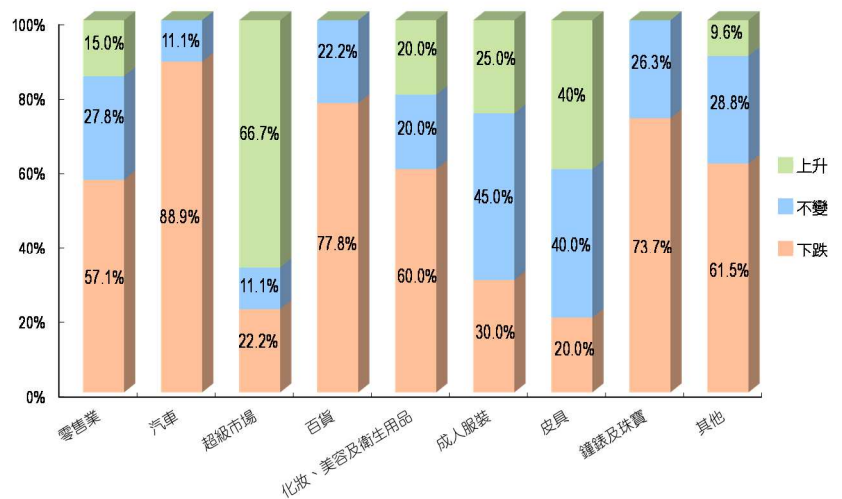
%

	同比上升			同比不變			同比下跌		
	預期	實況	差異 (百分點)	預期	實況	差異 (百分點)	預期	實況	差異 (百分點)
<b>零售業</b>	<b>9.0</b>	<b>25.6</b>	<b>16.6</b>	<b>31.6</b>	<b>8.3</b>	<b>-23.3</b>	<b>59.4</b>	<b>66.2</b>	<b>6.8</b>
汽車	-	-	-	22.2	-	-22.2	77.8	100.0	22.2
超級市場	44.4	66.7	22.3	33.3	-	-33.3	22.2	33.3	11.1
百貨	-	11.1	11.1	22.2	11.1	-11.1	77.8	77.8	-
化妝品及衛生用品	10.0	20.0	10.0	40.0	20.0	-20.0	50.0	60.0	10.0
成人服裝	15.0	40.0	25.0	55.0	10.0	-45.0	30.0	50.0	20.0
皮具	20.0	80.0	60.0	40.0	-	-40.0	40.0	20.0	-20.0
鐘錶及珠寶	-	10.5	10.5	10.5	15.8	5.3	89.5	73.7	-15.8
其他	5.8	21.2	15.4	30.8	5.8	-25.0	63.5	73.1	9.6

## 下月展望

- 暑假來澳旅客普遍增加，有43%受訪零售商戶預計8月份營業額同比上升或維持不變，惟仍近六成的受訪商戶預期8月份營業額將按年下跌（見表六）。
- 在各類零售商戶中，67%的超級市場預期8月份營業額同比上升。另一方面，近九成的受訪汽車銷售商、78%百貨和74%鐘錶及珠寶零售商預期8月的營業額會較去年同月下跌。

零售業對8月份營業額的預期



表六：商戶對7月及8月營業額的預期

	%													
	同比上升						同比不變		同比下跌					
	小計		< 20%		≥ 20%		7月	8月	小計		< 20%		≥ 20%	
	7月	8月	7月	8月	7月	8月	7月	8月	7月	8月	7月	8月	7月	8月
<b>零售業</b>	<b>9.0</b>	<b>15.0</b>	<b>6.8</b>	<b>12.8</b>	<b>2.3</b>	<b>2.3</b>	<b>31.6</b>	<b>27.8</b>	<b>59.4</b>	<b>57.1</b>	<b>32.3</b>	<b>35.3</b>	<b>27.1</b>	<b>21.8</b>
汽車	-	-	-	-	-	-	22.2	11.1	77.8	88.9	11.1	-	66.7	88.9
超級市場	44.4	66.7	33.3	55.6	11.1	11.1	33.3	11.1	22.2	22.2	22.2	22.2	-	-
百貨	-	-	-	-	-	-	22.2	22.2	77.8	77.8	44.4	66.7	33.3	11.1
化妝品及衛生用品	10.0	20.0	10.0	20.0	-	-	40.0	20.0	50.0	60.0	30.0	50.0	20.0	10.0
成人服裝	15.0	25.0	10.0	25.0	5.0	-	55.0	45.0	30.0	30.0	15.0	30.0	15.0	-
皮具	20.0	40.0	-	-	20.0	40.0	40.0	40.0	40.0	20.0	40.0	20.0	-	-
鐘錶及珠寶	-	-	-	-	-	-	10.5	26.3	89.5	73.7	26.3	21.1	63.2	52.6
其他	5.8	9.6	5.8	9.6	-	-	30.8	28.8	63.5	61.5	44.2	44.2	19.2	17.3

## 符號及相關註釋

- 絕對數值為零

由於小數進位關係，各分項之和可能不等於100%。

## 調查說明

為適時反映本澳飲食業及零售業的營運情況，自2016年1月開始，統計暨普查局每月對相關行業開展景氣調查。

景氣調查受訪對象的選取，主要參考飲食業年度調查及零售業銷售額調查的資料，挑選對行業貢獻較大的商戶，採用重點及有意抽樣方法 (Purposive sampling) 鎖定302個樣本，當中167個飲食業樣本之收益約佔全行業的53%，而135個零售業樣本之收益約佔全行業的70%。

調查每月透過電話訪問或電子問卷等方式向有關樣本收集資料。

## 備註

本簡報的結果未經整體推算，因此只反映調查樣本商戶的景氣情況。此外，由於要提高統計結果之時效性，商戶在提供資料時可能仍未完全掌握最終的營業數據。

鑒於上述的局限因素，有關結果只可用作相關行業景氣趨勢的參考，因此，在評估行業的整體經營狀況時，建議應同時參考其他的相關數據。

詳細資料請瀏覽：

<http://www.dsec.gov.mo/c/icrc.aspx>

