

飲食業及零售業景氣調查

2016年10月

- 受國慶假期旅客增加所帶動，26%受訪飲食業商戶反映10月營業額按年上升，該比例較9月增加5個百分點；反映營業額同比下跌的商戶佔51%，較9月下降12個百分點。
- 35%受訪零售業商戶表示10月營業額按年增加，較9月減少5個百分點；認為營業額下跌的商戶比例(58%)較9月微升1個百分點。
- 受訪飲食業商戶預期11月景況無大變化，有19%商戶預計營業額按年上升，有關比例接近上月水平；另有43%商戶認為營業額將下跌，較前一個月增加1個百分點。
- 零售業界對11月市道持審慎態度，預計營業額按年上升商戶比例較上月增加1個百分點至24%；認為營業額下跌的商戶比例為45%，減少7個百分點。

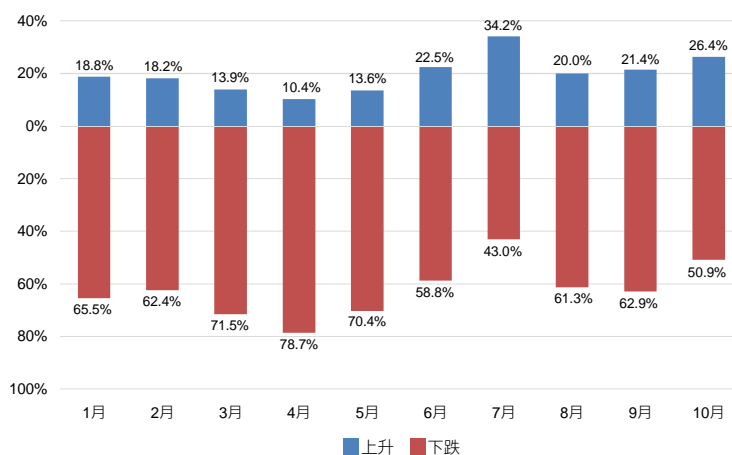
飲食業

表一：9月及10月營業額同比變動之商戶分佈

	%													
	上升						不變		下跌					
	小計		< 20%		≥ 20%		9月	10月	小計		< 20%		≥ 20%	
9月	10月	9月	10月	9月	10月	9月			10月	9月	10月	9月	10月	
飲食業	21.4	26.4	15.1	19.5	6.3	6.9	15.7	22.6	62.9	50.9	41.5	35.2	21.4	15.7
中式酒樓飯店	28.9	48.9	22.2	33.3	6.7	15.6	17.8	13.3	53.3	37.8	42.2	33.3	11.1	4.4
西式餐廳	21.1	26.3	5.3	15.8	15.8	10.5	-	21.1	78.9	52.6	42.1	31.6	36.8	21.1
日韓餐廳	6.3	12.5	6.3	6.3	-	6.3	6.3	6.3	87.5	81.3	43.8	31.3	43.8	50.0
茶餐廳和粥麵店	16.0	10.0	12.0	10.0	4.0	-	22.0	34.0	62.0	56.0	46.0	42.0	16.0	14.0
其他	27.6	27.6	20.7	24.1	6.9	3.4	17.2	27.6	55.2	44.8	31.0	31.0	24.1	13.8

- 近49%受訪中式酒樓飯店及13%日韓餐廳表示營業額同比增加，有關比例較9月分別增加20個百分點及6個百分點；與此同時，錄得營業額下跌的西式餐廳、中式酒樓飯店及日韓餐廳比例較上月分別減少26、16及6個百分點（見表一）。

營業額同比變動之分佈 - 飲食業



業界預測與實況

- 在9月有19%的受訪商戶預計10月的營業額將上升，但實際營業額上升的商戶佔26%，較預期高出7個百分點；中式酒樓飯店10月實際營業額上升商戶之比例較預期高16個百分點。另一方面，實際營業額下跌的飲食業商戶比例(51%)亦較預期高9個百分點，當中實際營業額下跌的日韓餐廳比例(81%)較預期高近13個百分點（見表二）。

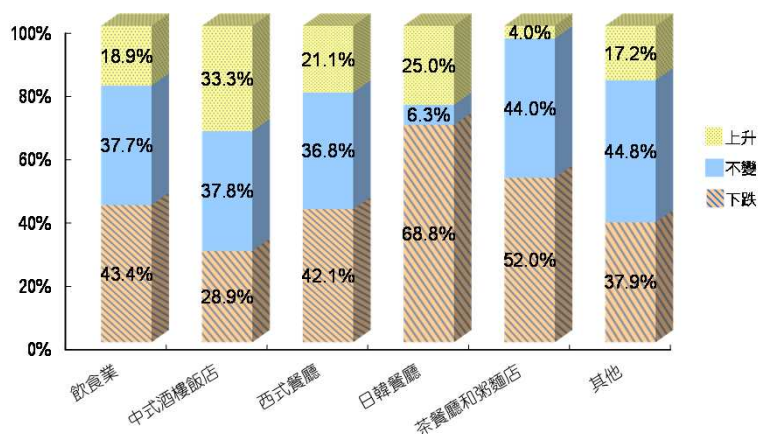
表二：10月實際營業狀況與預期之差異

	同比上升			同比不變			同比下跌		
	預期	實況	差異 (百分點)	預期	實況	差異 (百分點)	預期	實況	差異 (百分點)
飲食業	19.5	26.4	6.9	38.4	22.6	-15.8	42.1	50.9	8.8
中式酒樓飯店	33.3	48.9	15.6	40.0	13.3	-26.7	26.7	37.8	11.1
西式餐廳	21.1	26.3	5.2	31.6	21.1	-10.5	47.4	52.6	5.2
日韓餐廳	12.5	12.5	-	18.8	6.3	-12.5	68.8	81.3	12.5
茶餐廳和粥麵店	12.0	10.0	-2.0	42.0	34.0	-8.0	46.0	56.0	10.0
其他	13.8	27.6	13.8	44.8	27.6	-17.2	41.4	44.8	3.4

下月展望

- 業界預期11月景況仍無大變化，有19%的受訪商戶預測營業額將上升，有關比例接近上月水平；而預計營業額下跌的商戶佔43%，較上月微升1個百分點（見表三）。
- 各類飲食場所之中，有25%受訪的日韓餐廳預計11月營業額同比上升，較上一個月增加近13個百分點，但有50%預期營業額同比下跌兩成或以上。另一方面，預期營業額按年下跌的茶餐廳和粥麵店比例(52%)較上月上升6個百分點。

11月份營業額的預期 - 飲食業



表三：商戶對10月及11月營業額的預期

	%													
	同比上升						同比不變		同比下跌					
	小計		< 20%		≥ 20%				小計		< 20%		≥ 20%	
10月	11月	10月	11月	10月	11月	10月	11月	10月	11月	10月	11月	10月	11月	
飲食業	19.5	18.9	15.1	13.8	4.4	5.0	38.4	37.7	42.1	43.4	27.7	27.7	14.5	15.7
中式酒樓飯店	33.3	33.3	28.9	24.4	4.4	8.9	40.0	37.8	26.7	28.9	20.0	24.4	6.7	4.4
西式餐廳	21.1	21.1	15.8	10.5	5.3	10.5	31.6	36.8	47.4	42.1	21.1	26.3	26.3	15.8
日韓餐廳	12.5	25.0	12.5	18.8	-	6.3	18.8	6.3	68.8	68.8	37.5	18.8	31.3	50.0
茶餐廳和粥麵店	12.0	4.0	6.0	4.0	6.0	-	42.0	44.0	46.0	52.0	34.0	38.0	12.0	14.0
其他	13.8	17.2	10.3	13.8	3.4	3.4	44.8	44.8	41.4	37.9	27.6	20.7	13.8	17.2

零售業

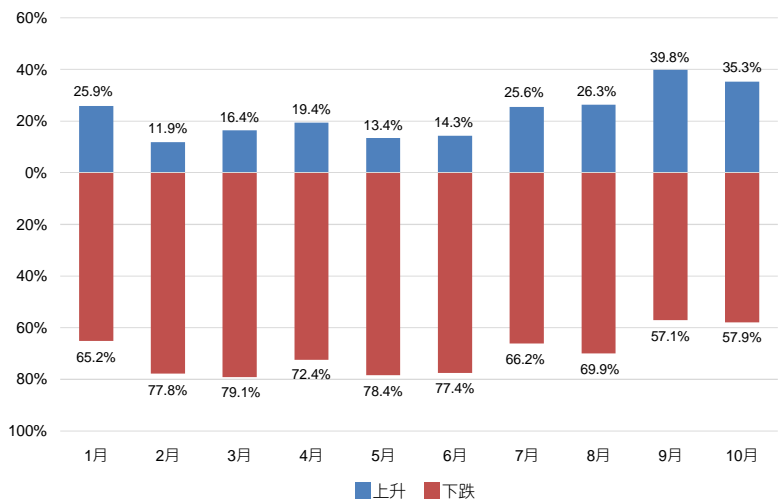
- 零售業10月營業額按年上升的受訪商戶比例較9月下降約5個百分點至35%，當中所有受訪皮具零售商、53%鐘錶及珠寶商戶、50%成人服裝零售商和44%超級市場表示營業額按年有所增加，而百貨商戶的有關比例僅為22%，較9月下跌33個百分點（見表四）。

表四：9月及10月營業額同比變動之商戶分佈

	%													
	上升						不變		下跌					
	小計		< 20%		≥ 20%				小計		< 20%		≥ 20%	
9月	10月	9月	10月	9月	10月	9月	10月	9月	10月	9月	10月	9月	10月	
零售業	39.8	35.3	28.6	27.1	11.3	8.3	3.0	6.8	57.1	57.9	34.6	35.3	22.6	22.6
汽車	-	-	-	-	-	-	-	-	100.0	100.0	33.3	22.2	66.7	77.8
超級市場	55.6	44.4	44.4	33.3	11.1	11.1	-	11.1	44.4	44.4	44.4	44.4	-	-
百貨	55.6	22.2	55.6	11.1	-	11.1	-	-	44.4	77.8	11.1	77.8	33.3	-
化妝品及衛生用品	30.0	30.0	20.0	20.0	10.0	10.0	10.0	10.0	60.0	60.0	10.0	-	50.0	60.0
成人服裝	60.0	50.0	35.0	45.0	25.0	5.0	10.0	15.0	30.0	35.0	25.0	35.0	5.0	-
皮具	100.0	100.0	40.0	60.0	60.0	40.0	-	-	-	-	-	-	-	-
鐘錶及珠寶	42.1	52.6	21.1	26.3	21.1	26.3	-	5.3	57.9	42.1	31.6	15.8	26.3	26.3
其他	28.8	25.0	26.9	25.0	1.9	-	1.9	5.8	69.2	69.2	50.0	46.2	19.2	23.1

營業額同比變動之分布 - 零售業

- 反映10月營業額按年下跌的受訪零售商戶比例為58%，較9月微升1個百分點。所有受訪汽車銷售商表示營業額同比下跌，而近78%受訪車商和60%的化妝品及衛生用品零售商更反映跌幅在兩成或以上。



業界預測與實況

- 於9月份有23%的受訪商戶預計10月的營業額將按年上升，但實際營業額上升的佔35%，較預期高出12個百分點，當中營業額同比上升的零售商戶主要有鐘錶及珠寶(53%)、皮具零售(100%)及成人服裝(50%)，較預期分別高出32、20及20個百分點（見表五）。
- 10月實際營業額按年下跌的受訪商戶有58%，比例較預期上升6個百分點；實際營業額減少的鐘錶及珠寶零售商比例較預期低21個百分點，而百貨和化妝品及衛生用品的有關比例則分別較預期高33個百分點及20個百分點。

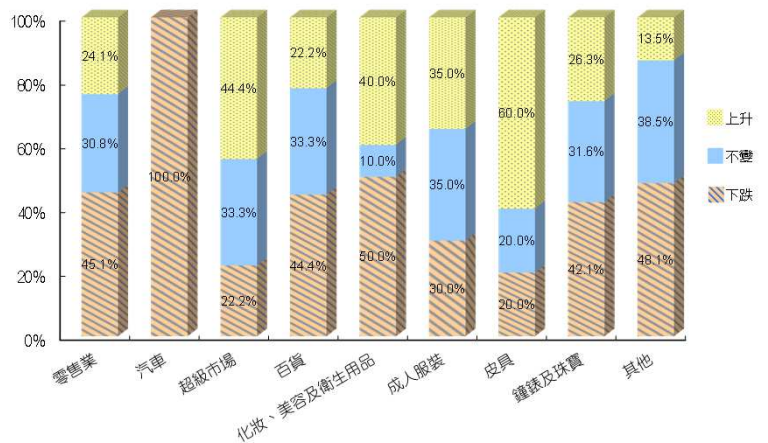
表五：10月實際營業狀況與預期之差異

	同比上升			同比不變			同比下跌		
	預期	實況	差異 (百分點)	預期	實況	差異 (百分點)	預期	實況	差異 (百分點)
零售業	23.3	35.3	12.0	24.8	6.8	-18.0	51.9	57.9	6.0
汽車	-	-	-	-	-	-	100.0	100.0	-
超級市場	44.4	44.4	-	22.2	11.1	-11.1	33.3	44.4	11.1
百貨	22.2	22.2	-	33.3	-	-33.3	44.4	77.8	33.4
化妝品及衛生用品	30.0	30.0	-	30.0	10.0	-20.0	40.0	60.0	20.0
成人服裝	30.0	50.0	20.0	30.0	15.0	-15.0	40.0	35.0	-5.0
皮具	80.0	100.0	20.0	20.0	-	-20.0	-	-	-
鐘錶及珠寶	21.1	52.6	31.5	15.8	5.3	-10.5	63.2	42.1	-21.1
其他	15.4	25.0	9.6	28.8	5.8	-23.0	55.8	69.2	13.4

下月展望

- 零售業商戶對11月市道持審慎態度，預計營業額同比上升商戶所佔比例較上月增加1個百分點至24%。而45%受訪商戶估計營業額將按年下跌，較上月減少7個百分點（見表六）。
- 在各類零售商戶中，60%的受訪皮具商戶預期11月營業額同比增加，當中有40%商戶更預計升幅在兩成或以上。另一方面，表示營業額將同比下跌的商戶中，有78%的車商、30%的化妝品及衛生用品零售商和26%的鐘錶及珠寶商戶認為營業額將下跌兩成或以上。

11月份營業額的預期 - 零售業



表六：商戶對10月及11月營業額的預期

%

	同比上升						同比不變		同比下跌					
	小計		< 20%		≥ 20%				小計		< 20%		≥ 20%	
	10月	11月	10月	11月	10月	11月	10月	11月	10月	11月	10月	11月	10月	11月
零售業	23.3	24.1	17.3	20.3	6.0	3.8	24.8	30.8	51.9	45.1	34.6	27.1	17.3	18.0
汽車	-	-	-	-	-	-	-	-	100.0	100.0	11.1	22.2	88.9	77.8
超級市場	44.4	44.4	33.3	44.4	11.1	-	22.2	33.3	33.3	22.2	33.3	22.2	-	-
百貨	22.2	22.2	22.2	22.2	-	-	33.3	33.3	44.4	44.4	33.3	44.4	11.1	-
化妝品及衛生用品	30.0	40.0	20.0	30.0	10.0	10.0	30.0	10.0	40.0	50.0	-	20.0	40.0	30.0
成人服裝	30.0	35.0	20.0	35.0	10.0	-	30.0	35.0	40.0	30.0	40.0	30.0	-	-
皮具	80.0	60.0	40.0	20.0	40.0	40.0	20.0	20.0	-	20.0	-	20.0	-	-
鐘錶及珠寶	21.1	26.3	10.5	15.8	10.5	10.5	15.8	31.6	63.2	42.1	36.8	15.8	26.3	26.3
其他	15.4	13.5	15.4	13.5	-	-	28.8	38.5	55.8	48.1	46.2	30.8	9.6	17.3

符號及相關註釋

- 絕對數值為零

由於小數進位關係，各分項之和可能不等於100%。

調查說明

為適時反映本澳飲食業及零售業的營運情況，自2016年1月開始，統計暨普查局每月對相關行業開展景氣調查。

景氣調查選取受訪對象的方法，主要參考飲食業年度調查及零售業銷售額調查的資料，挑選對行業貢獻較大的商戶，採用重點及有意抽樣方法 (Purposive sampling) 鎖定302個樣本，當中167個飲食業樣本之收益約佔全行業的53%，而135個零售業樣本之收益約佔全行業的70%。

調查每月透過電話訪問或電子問卷等方式向有關樣本收集資料。

備註

本簡報的結果未經整體推算，因此只反映調查樣本商戶的景氣情況。此外，為提高統計結果之時效性，商戶在提供資料時可能仍未完全掌握最終的營業數據。

鑒於上述的局限因素，有關結果只可用作相關行業景氣趨勢的參考，因此，在評估行業的整體經營狀況時，建議應同時參考其他的相關數據。

詳細資料請瀏覽：

<http://www.dsec.gov.mo/c/icrc.aspx>



2016年10月