

飲食業及零售業景氣調查

2018年3月

- 有59%受訪飲食業商戶反映3月營業額按年上升，比例較2月增加10個百分點；表示營業額按年下跌的商戶佔比則減少16個百分點至19%。
- 反映3月營業額同比上升的受訪零售業商戶比例較2月減少14個百分點至70%；有15%受訪零售商戶表示營業額同比下跌，較2月增加8個百分點。
- 飲食業商戶預計4月的業務表現稍為轉弱，表示營業額將同比上升的商戶佔比較3月減少6個百分點至17%；與此同時，有57%飲食業商戶認為營業額將維持去年同期水平。
- 零售業商戶對4月的業務表現持審慎態度，預期營業額按年上升的商戶所佔比例較3月增加2個百分點至37%；另一方面，有21%受訪商戶預計營業額同比下跌。

飲食業

表一：2018年2月及3月營業額同比變動之商戶分佈

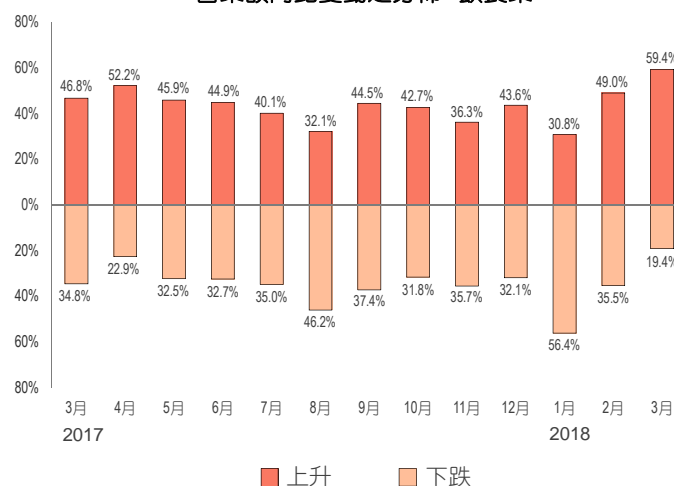
	%													
	上升						穩定		下跌					
	小計		< 20%		≥ 20%		2月	3月	小計		< 20%		≥ 20%	
2月	3月	2月	3月	2月	3月	2月			3月	2月	3月	2月	3月	
飲食業	49.0	59.4	16.8	31.0	32.3	28.4	15.5	21.3	35.5	19.4	21.3	9.7	14.2	9.7
中式酒樓飯店	79.5	81.8	13.6	29.5	65.9	52.3	6.8	6.8	13.6	11.4	9.1	6.8	4.5	4.5
西式餐廳	42.1	57.9	26.3	36.8	15.8	21.1	26.3	21.1	31.6	21.1	21.1	10.5	10.5	10.5
日韓餐廳	20.0	73.3	20.0	46.7	-	26.7	33.3	13.3	46.7	13.3	46.7	6.7	-	6.7
茶餐廳和粥麵店	36.7	32.7	16.3	22.4	20.4	10.2	12.2	38.8	51.0	28.6	26.5	12.2	24.5	16.3
其他	42.9	64.3	14.3	35.7	28.6	28.6	17.9	17.9	39.3	17.9	17.9	10.7	21.4	7.1

- 3月份營業額按年上升的中式酒樓飯店佔比高達82%，而日韓餐廳的亦大幅增加53個百分點至73%。另一方面，反映營業額同比下跌的日韓餐廳比例(13%)減少33個百分點（見表一）。

業界預測與實況

- 3月實際營業額按年上升的受訪飲食業商戶佔59%，較預期高出37個百分點；日韓餐廳(73%)、西式餐廳(58%)和中式酒樓飯店(82%)分別大幅高出67個、47個及39個百分點。另一方面，實際營業額下跌的商戶比例(19%)較預期低6個百分點（見表二）。

營業額同比變動之分佈 - 飲食業



表二：3月實際營業狀況與預期之差異

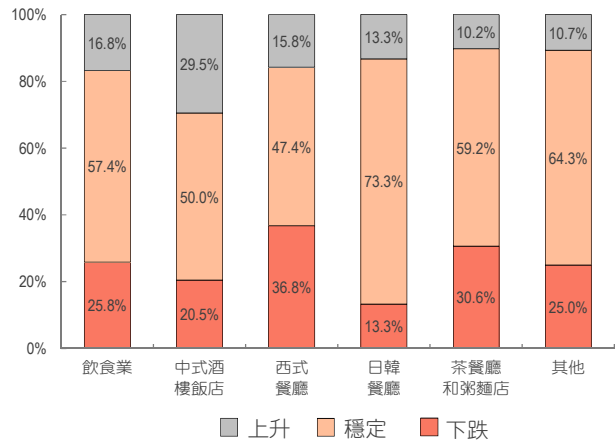
	同比上升			同比穩定			同比下跌		
	預期	實況	差異 (百分點)	預期	實況	差異 (百分點)	預期	實況	差異 (百分點)
飲食業	22.6	59.4	36.8	52.3	21.3	-31.0	25.2	19.4	-5.8
中式酒樓飯店	43.2	81.8	38.6	43.2	6.8	-36.4	13.6	11.4	-2.2
西式餐廳	10.5	57.9	47.4	52.6	21.1	-31.5	36.8	21.1	-15.7
日韓餐廳	6.7	73.3	66.6	80.0	13.3	-66.7	13.3	13.3	-
茶餐廳和粥麵店	18.4	32.7	14.3	46.9	38.8	-8.1	34.7	28.6	-6.1
其他	14.3	64.3	50.0	60.7	17.9	-42.8	25.0	17.9	-7.1

下月展望

- 飲食業商戶預計4月的業務表現稍為轉弱；有30%中式酒樓飯店認為4月營業額將按年上升，比例較3月減少14個百分點。

另一方面，預期營業額同比下跌的飲食業商戶比例增加1個百分點至26%（見表三）。

2018年4月份營業額的預期 - 飲食業



表三：商戶對3月及4月營業額的預期

	%													
	同比上升						同比穩定		同比下跌					
	小計		< 20%		≥ 20%		3月	4月	小計		< 20%		≥ 20%	
	3月	4月	3月	4月	3月	4月	3月	4月	3月	4月	3月	4月	3月	4月
飲食業	22.6	16.8	16.8	15.5	5.8	1.3	52.3	57.4	25.2	25.8	15.5	19.4	9.7	6.5
中式酒樓飯店	43.2	29.5	27.3	27.3	15.9	2.3	43.2	50.0	13.6	20.5	6.8	20.5	6.8	-
西式餐廳	10.5	15.8	10.5	15.8	-	-	52.6	47.4	36.8	36.8	26.3	31.6	10.5	5.3
日韓餐廳	6.7	13.3	6.7	13.3	-	-	80.0	73.3	13.3	13.3	13.3	6.7	-	6.7
茶餐廳和粥麵店	18.4	10.2	16.3	8.2	2.0	2.0	46.9	59.2	34.7	30.6	20.4	20.4	14.3	10.2
其他	14.3	10.7	10.7	10.7	3.6	-	60.7	64.3	25.0	25.0	14.3	14.3	10.7	10.7

零售業

表四：2018年2月及3月營業額同比變動之商戶分佈

	%													
	上升						穩定		下跌					
	小計		< 20%		≥ 20%		穩定		小計		< 20%		≥ 20%	
	2月	3月	2月	3月	2月	3月	2月	3月	2月	3月	2月	3月	2月	3月
零售業	84.0	70.2	16.8	23.7	67.2	46.6	8.4	14.5	7.6	15.3	4.6	13.0	3.1	2.3
汽車	88.9	66.7	11.1	-	77.8	66.7	-	-	11.1	33.3	11.1	33.3	-	-
超級市場	88.9	66.7	33.3	22.2	55.6	44.4	-	22.2	11.1	11.1	-	11.1	11.1	-
百貨	77.8	88.9	-	22.2	77.8	66.7	22.2	11.1	-	-	-	-	-	-
化妝品及衛生用品	100.0	66.7	22.2	11.1	77.8	55.6	-	22.2	-	11.1	-	11.1	-	-
成人服裝	90.0	75.0	10.0	35.0	80.0	40.0	5.0	15.0	5.0	10.0	5.0	10.0	-	-
皮具	100.0	100.0	-	20.0	100.0	80.0	-	-	-	-	-	-	-	-
鐘錶及珠寶	77.8	72.2	5.6	22.2	72.2	50.0	5.6	5.6	16.7	22.2	5.6	16.7	11.1	5.6
其他	78.8	63.5	25.0	26.9	53.8	36.5	13.5	19.2	7.7	17.3	5.8	13.5	1.9	3.8

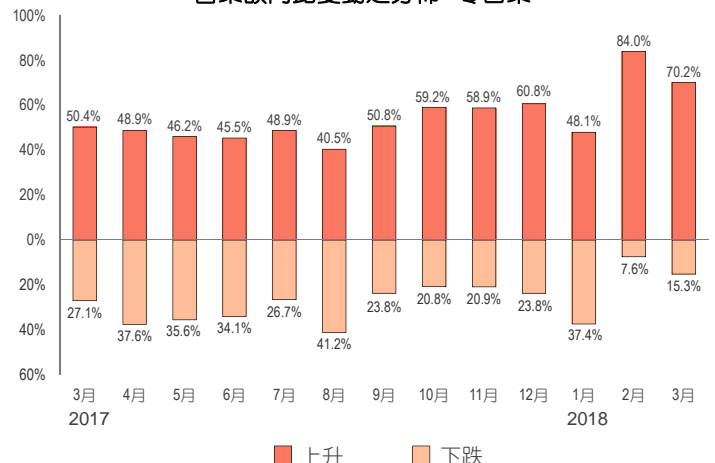
- 反映3月份營業額同比上升的化妝品及衛生用品零售商比例(67%)較2月減少33個百分點，而百貨商戶(89%)則增加11個百分點。此外，表示營業額同比下跌的車商比例(33%)增加22個百分點（見表四）。

業界預測與實況

- 3月實際營業額按年上升的受訪零售商戶佔70%，較預期高35個百分點；車商(67%)、成人服裝零售商(75%)及皮具零售商(100%)分別較預期高出56個、45個及40個百分點。

另一方面，實際營業額按年下跌的受訪商戶佔15%，較預期低5個百分點（見表五）。

營業額同比變動之分佈 - 零售業



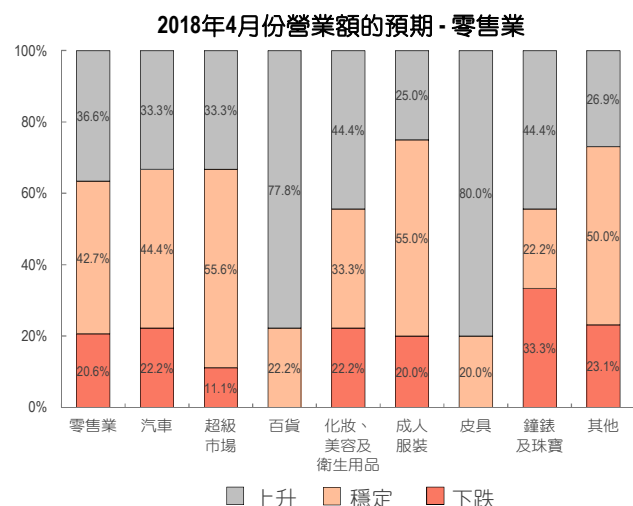
表五：3月實際營業狀況與預期之差異

	同比上升			同比穩定			同比下跌			%
	預期	實況	差異 (百分點)	預期	實況	差異 (百分點)	預期	實況	差異 (百分點)	
零售業	35.1	70.2	35.1	44.3	14.5	-29.8	20.6	15.3	-5.3	
汽車	11.1	66.7	55.6	66.7	-	-66.7	22.2	33.3	11.1	
超級市場	33.3	66.7	33.4	55.6	22.2	-33.4	11.1	11.1	-	
百貨	77.8	88.9	11.1	22.2	11.1	-11.1	-	-	-	
化妝品及衛生用品	44.4	66.7	22.3	33.3	22.2	-11.1	22.2	11.1	-11.1	
成人服裝	30.0	75.0	45.0	60.0	15.0	-45.0	10.0	10.0	-	
皮具	60.0	100.0	40.0	40.0	-	-40.0	-	-	-	
鐘錶及珠寶	44.4	72.2	27.8	22.2	5.6	-16.6	33.3	22.2	-11.1	
其他	26.9	63.5	36.6	46.2	19.2	-27.0	26.9	17.3	-9.6	

下月展望

- 零售業商戶對4月的業務表現持審慎態度，預期營業額按年上升的商戶所佔比例較3月增加2個百分點至37%；當中車商(33%)及皮具零售商(80%)的佔比分別增加22個及20個百分點。

另一方面，預期營業額同比下跌的成人服裝零售商比例(20%)增加10個百分點（見表六）。



表六：商戶對3月及4月營業額的預期

	同比上升						同比穩定		同比下跌						%
	小計		< 20%		≥ 20%		3月	4月	小計		< 20%		≥ 20%		
	3月	4月	3月	4月	3月	4月			3月	4月	3月	4月	3月	4月	
零售業	35.1	36.6	18.3	17.6	16.8	19.1	44.3	42.7	20.6	20.6	17.6	16.8	3.1	3.8	
汽車	11.1	33.3	-	22.2	11.1	11.1	66.7	44.4	22.2	22.2	22.2	22.2	-	-	
超級市場	33.3	33.3	33.3	33.3	-	-	55.6	55.6	11.1	11.1	11.1	11.1	-	-	
百貨	77.8	77.8	44.4	22.2	33.3	55.6	22.2	22.2	-	-	-	-	-	-	
化妝品及衛生用品	44.4	44.4	22.2	22.2	22.2	22.2	33.3	33.3	22.2	22.2	22.2	22.2	-	-	
成人服裝	30.0	25.0	20.0	10.0	10.0	15.0	60.0	55.0	10.0	20.0	10.0	20.0	-	-	
皮具	60.0	80.0	-	20.0	60.0	60.0	40.0	20.0	-	-	-	-	-	-	
鐘錶及珠寶	44.4	44.4	22.2	22.2	22.2	22.2	22.2	22.2	33.3	33.3	16.7	16.7	16.7	16.7	
其他	26.9	26.9	13.5	13.5	13.5	13.5	46.2	50.0	26.9	23.1	25.0	19.2	1.9	3.8	

符號及相關註釋

- 絕對數值為零

由於小數進位關係，各分項之和可能不等於100%。

調查說明

“飲食業及零售業景氣調查”以營業額選取受訪對象，目前包括167個飲食業樣本(約佔行業53%收益)及135個零售業的樣本(約佔行業收益的70%)。調查結果未作整體推算，只反映調查樣本商戶對景氣情況的估計。

備註

本簡報的結果未經整體推算，因此只反映調查樣本商戶的景氣情況。此外，為提高統計結果之時效性，商戶在提供資料時可能仍未完全掌握最終的營業數據。

鑒於上述的局限因素，有關結果只可用作相關行業景氣趨勢的參考，因此，在評估行業的整體經營狀況時，建議應同時參考其他的相關數據。



詳細資料請瀏覽：
<http://www.dsec.gov.mo/c/icrc.aspx>