

## 飲食業及零售業景氣調查

2016年12月

- 受惠於旅客增加，有34%受訪飲食業商戶反映12月營業額按年上升，比例較11月增加4個百分點；反映營業額同比下跌的商戶比例(44%)較11月減少6個百分點。
- 42%受訪零售業商戶表示12月營業額同比上升，比例較11月增加3個百分點；認為營業額下跌的商戶比例減少5個百分點至49%。
- 2017年1月適逢農曆新年，受訪飲食業商戶對1月的市道較為樂觀，30%的受訪商戶表示營業額將按年上升，該比例較2016年12月增加10個百分點；37%的受訪商戶預期營業額下跌，較上月減少約4個百分點。
- 零售業商戶亦預期2017年1月的表現會略有改善，認為1月營業額同比上升商戶所佔比例較2016年12月增加2個百分點至25%；估計營業額下跌的商戶比例亦減少3個百分點至38%。

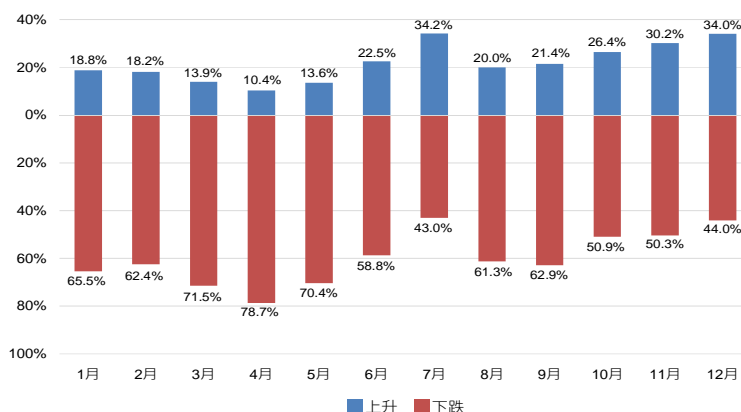
### 飲食業

表一：11月及12月營業額同比變動之商戶分佈

	上升						不變		下跌					
	小計		< 20%		≥ 20%		11月	12月	小計		< 20%		≥ 20%	
	11月	12月	11月	12月	11月	12月			11月	12月	11月	12月	11月	12月
<b>飲食業</b>	<b>30.2</b>	<b>34.0</b>	<b>20.1</b>	<b>23.9</b>	<b>10.1</b>	<b>10.1</b>	<b>19.5</b>	<b>22.0</b>	<b>50.3</b>	<b>44.0</b>	<b>34.0</b>	<b>29.6</b>	<b>16.4</b>	<b>14.5</b>
中式酒樓飯店	54.5	56.8	34.1	43.2	20.5	13.6	13.6	13.6	31.8	29.5	25.0	25.0	6.8	4.5
西式餐廳	35.0	35.0	20.0	15.0	15.0	20.0	10.0	15.0	55.0	50.0	35.0	35.0	20.0	15.0
日韓餐廳	25.0	18.8	18.8	12.5	6.3	6.3	6.3	31.3	68.8	50.0	31.3	18.8	37.5	31.3
茶餐廳和粥麵店	16.0	24.0	12.0	16.0	4.0	8.0	26.0	28.0	58.0	48.0	42.0	34.0	16.0	14.0
其他	17.2	24.1	13.8	20.7	3.4	3.4	31.0	24.1	51.7	51.7	34.5	31.0	17.2	20.7

- 57%中式酒樓飯店及24%茶餐廳和粥麵店表示營業額同比上升，比例較11月分別增加2及8個百分點。另外，營業額下跌的日韓餐廳(50%)及茶餐廳和粥麵店(48%)比例較11月減少19及10個百分點（見表一）。

營業額同比變動之分佈 - 飲食業



### 業界預測與實況

- 在11月有20%的受訪飲食業商戶預計12月的營業額將上升，但實際營業額上升的商戶佔34%，較預期高14個百分點；中式酒樓飯店及西式餐廳12月實際營業額上升之商戶比例更較預期高出27及20個百分點。另一方面，實際營業額下跌的商戶比例(44%)較預期高4個百分點，當中實際營業額下跌的西式餐廳比例(50%)較預期高15個百分點（見表二）。

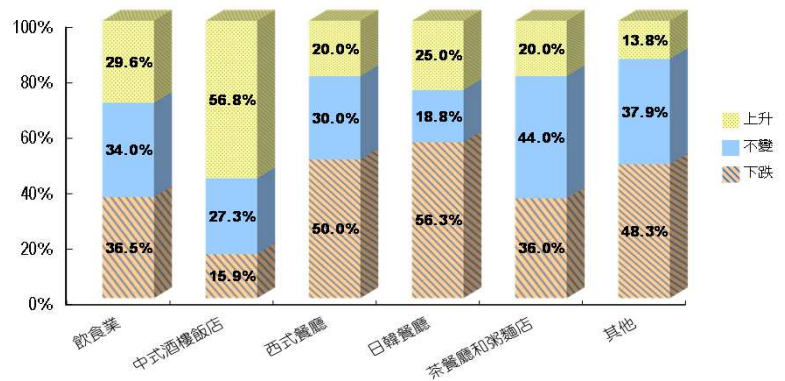
表二：12月實際營業狀況與預期之差異

	同比上升			同比不變			同比下跌		
	預期	實況	差異 (百分點)	預期	實況	差異 (百分點)	預期	實況	差異 (百分點)
<b>飲食業</b>	<b>19.5</b>	<b>34.0</b>	<b>14.5</b>	<b>40.3</b>	<b>22.0</b>	<b>-18.3</b>	<b>40.3</b>	<b>44.0</b>	<b>3.7</b>
中式酒樓飯店	29.5	56.8	27.3	38.6	13.6	-25.0	31.8	29.5	-2.3
西式餐廳	15.0	35.0	20.0	50.0	15.0	-35.0	35.0	50.0	15.0
日韓餐廳	18.8	18.8	-	18.8	31.3	12.5	62.5	50.0	-12.5
茶餐廳和粥麵店	14.0	24.0	10.0	48.0	28.0	-20.0	38.0	48.0	10.0
其他	17.2	24.1	6.9	34.5	24.1	-10.4	48.3	51.7	3.4

## 下月展望

## 2017年1月份營業額的預期 - 飲食業

- 2017年1月適逢農曆新年，30%的受訪飲食業商戶預測1月營業額將按年上升，該比例較2016年12月增加10個百分點。另一方面，有37%受訪商戶預期營業額下跌，比例較上月減少約4個百分點（見表三）。
- 各類飲食場所之中，有57%受訪中式酒樓飯店預計2017年1月營業額同比上升，較2016年12月大幅增加27個百分點。另一方面，50%的受訪西式餐廳預期營業額按年下跌，較上一個月增加15個百分點；另有31%日韓餐廳預計營業額同比下跌兩成或以上。



表三：商戶對2016年12月及2017年1月營業額的預期

	%													
	同比上升						同比不變		同比下跌					
	小計		< 20%		≥ 20%				小計		< 20%		≥ 20%	
	12月	1月	12月	1月	12月	1月	12月	1月	12月	1月	12月	1月	12月	1月
<b>飲食業</b>	<b>19.5</b>	<b>29.6</b>	<b>15.1</b>	<b>22.0</b>	<b>4.4</b>	<b>7.5</b>	<b>40.3</b>	<b>34.0</b>	<b>40.3</b>	<b>36.5</b>	<b>29.6</b>	<b>22.0</b>	<b>10.7</b>	<b>14.5</b>
中式酒樓飯店	29.5	56.8	22.7	43.2	6.8	13.6	38.6	27.3	31.8	15.9	27.3	13.6	4.5	2.3
西式餐廳	15.0	20.0	5.0	10.0	10.0	10.0	50.0	30.0	35.0	50.0	30.0	35.0	5.0	15.0
日韓餐廳	18.8	25.0	12.5	18.8	6.3	6.3	18.8	18.8	62.5	56.3	31.3	25.0	31.3	31.3
茶餐廳和粥麵店	14.0	20.0	12.0	14.0	2.0	6.0	48.0	44.0	38.0	36.0	28.0	20.0	10.0	16.0
其他	17.2	13.8	17.2	13.8	-	-	34.5	37.9	48.3	48.3	34.5	27.6	13.8	20.7

## 零售業

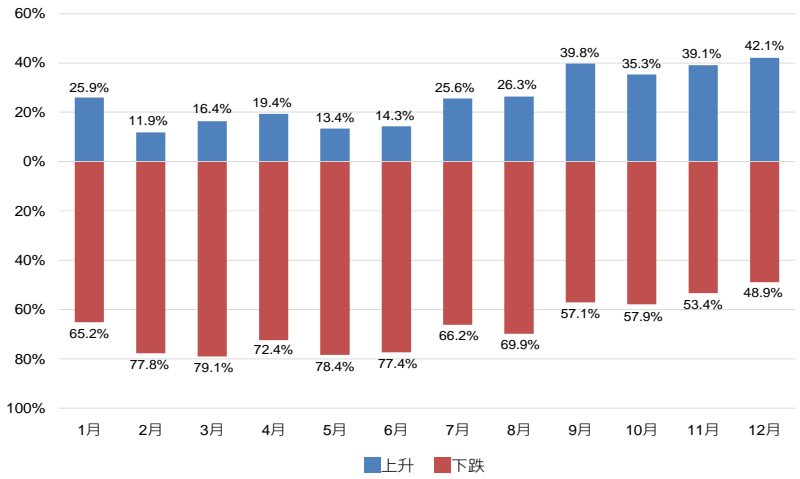
- 零售業12月營業額按年上升的受訪商戶比例較11月增加3個百分點至42%。所有受訪皮具零售商及50%百貨商戶表示營業額同比上升，比例與上月相同。47%鐘錶及珠寶商戶、44%超級市場及22%車商亦表示營業額按年上升，較11月的比例分別增加5、22及11個百分點，而成人服裝零售商(52%)的相應比例則較上月減少10個百分點（見表四）。

表四：11月及12月營業額同比變動之商戶分佈

	%													
	上升						不變		下跌					
	小計		< 20%		≥ 20%				小計		< 20%		≥ 20%	
	11月	12月	11月	12月	11月	12月	11月	12月	11月	12月	11月	12月	11月	12月
<b>零售業</b>	<b>39.1</b>	<b>42.1</b>	<b>29.3</b>	<b>31.6</b>	<b>9.8</b>	<b>10.5</b>	<b>7.5</b>	<b>9.0</b>	<b>53.4</b>	<b>48.9</b>	<b>33.8</b>	<b>33.8</b>	<b>19.5</b>	<b>15.0</b>
汽車	11.1	22.2	-	-	11.1	22.2	-	-	88.9	77.8	33.3	33.3	55.6	44.4
超級市場	22.2	44.4	22.2	44.4	-	-	11.1	11.1	66.7	44.4	66.7	44.4	-	-
百貨	50.0	50.0	50.0	25.0	-	25.0	-	12.5	50.0	37.5	37.5	37.5	12.5	-
化妝品及衛生用品	30.0	30.0	10.0	10.0	20.0	20.0	10.0	10.0	60.0	60.0	10.0	30.0	50.0	30.0
成人服裝	61.9	52.4	52.4	42.9	9.5	9.5	9.5	19.0	28.6	28.6	28.6	19.0	-	9.5
皮具	100.0	100.0	60.0	60.0	40.0	40.0	-	-	-	-	-	-	-	-
鐘錶及珠寶	42.1	47.4	10.5	26.3	31.6	21.1	-	-	57.9	52.6	26.3	36.8	31.6	15.8
其他	30.8	34.6	30.8	34.6	-	-	11.5	9.6	57.7	55.8	40.4	40.4	17.3	15.4

營業額同比變動之分布 - 零售業

- 49%的受訪零售商反映12月營業額按年下跌，比例較11月減少約5個百分點。車商(78%)、超級市場(44%)及百貨商戶(38%)的有關比例分別減少11、22及13個百分點，但仍有44%車商反映營業額下跌兩成或以上。



業界預測與實況

- 11月有23%受訪零售商預計12月的營業額將按年上升，但實際營業額上升的佔42%，較預期高出19個百分點，當中營業額同比上升的零售商主要有皮具(100%)、成人服裝(52%)、百貨(50%)及超級市場(44%)，較預期分別高出60、29、25及22個百分點(見表五)。
- 12月實際營業額按年下跌的受訪商戶佔49%，較預期高8個百分點；實際營業額減少的超級市場和鐘錶及珠寶商戶比例均較預期高11個百分點，而百貨和汽車的有關比例則較預期低13及11個百分點。

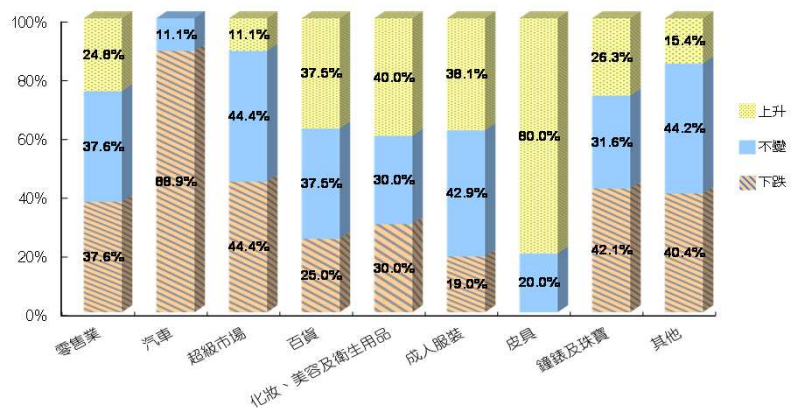
表五：12月實際營業狀況與預期之差異

	同比上升			同比不變			同比下跌		
	預期	實況	差異(百分點)	預期	實況	差異(百分點)	預期	實況	差異(百分點)
<b>零售業</b>	<b>23.3</b>	<b>42.1</b>	<b>18.8</b>	<b>36.1</b>	<b>9.0</b>	<b>-27.1</b>	<b>40.6</b>	<b>48.9</b>	<b>8.3</b>
汽車	11.1	22.2	11.1	-	-	-	88.9	77.8	-11.1
超級市場	22.2	44.4	22.2	44.4	11.1	-33.3	33.3	44.4	11.1
百貨	25.0	50.0	25.0	25.0	12.5	-12.5	50.0	37.5	-12.5
化妝品及衛生用品	20.0	30.0	10.0	30.0	10.0	-20.0	50.0	60.0	10.0
成人服裝	23.8	52.4	28.6	52.4	19.0	-33.4	23.8	28.6	4.8
皮具	40.0	100.0	60.0	60.0	-	-60.0	-	-	-
鐘錶及珠寶	36.8	47.4	10.6	21.1	-	-21.1	42.1	52.6	10.5
其他	19.2	34.6	15.4	40.4	9.6	-30.8	40.4	55.8	15.4

下月展望

2017年1月份營業額的預期 - 零售業

- 零售業商戶亦預期2017年1月的表現會略有改善，認為1月營業額同比上升商戶所佔比例較2016年12月增加2個百分點至25%；預計營業額下跌的商戶比例減少3個百分點至38%（見表六）。
- 在各類零售商戶中，以皮具零售商較為樂觀，80%受訪商戶預期2017年1月營業額同比增加；40%化妝品及衛生用品零售商、38%成人服裝零售商及38%百貨商戶亦估計營業額按年上升。另一方面，表示營業額將同比下跌的商戶中，百貨商戶和化妝品及衛生用品零售商的有關比例分別減少25及20個百分點，有89%車商認為營業額將下跌兩成或以上。



表六：商戶對2016年12月及2017年1月營業額的預期

%

	同比上升						同比不變		同比下跌					
	小計		< 20%		≥ 20%				小計		< 20%		≥ 20%	
	12月	1月	12月	1月	12月	1月	12月	1月	12月	1月	12月	1月	12月	1月
<b>零售業</b>	<b>23.3</b>	<b>24.8</b>	<b>18.0</b>	<b>21.1</b>	<b>5.3</b>	<b>3.8</b>	<b>36.1</b>	<b>37.6</b>	<b>40.6</b>	<b>37.6</b>	<b>24.1</b>	<b>19.5</b>	<b>16.5</b>	<b>18.0</b>
汽車	11.1	-	11.1	-	-	-	-	11.1	88.9	88.9	-	-	88.9	88.9
超級市場	22.2	11.1	22.2	11.1	-	-	44.4	44.4	33.3	44.4	33.3	44.4	-	-
百貨	25.0	37.5	25.0	25.0	-	12.5	25.0	37.5	50.0	25.0	50.0	25.0	-	-
化妝品及衛生用品	20.0	40.0	10.0	30.0	10.0	10.0	30.0	30.0	50.0	30.0	10.0	-	40.0	30.0
成人服裝	23.8	38.1	19.0	28.6	4.8	9.5	52.4	42.9	23.8	19.0	23.8	14.3	-	4.8
皮具	40.0	80.0	-	80.0	40.0	-	60.0	20.0	-	-	-	-	-	-
鐘錶及珠寶	36.8	26.3	21.1	21.1	15.8	5.3	21.1	31.6	42.1	42.1	15.8	15.8	26.3	26.3
其他	19.2	15.4	19.2	15.4	-	-	40.4	44.2	40.4	40.4	30.8	26.9	9.6	13.5

### 符號及相關註釋

- 絕對數值為零

由於小數進位關係，各分項之和可能不等於100%。

### 調查說明

為適時反映本澳飲食業及零售業的營運情況，自2016年1月開始，統計暨普查局每月對相關行業開展景氣調查。

景氣調查選取受訪對象的方法，主要參考飲食業年度調查及零售業銷售額調查的資料，挑選對行業貢獻較大的商戶，採用重點及有意抽樣方法 (Purposive sampling) 鎖定302個樣本，當中167個飲食業樣本之收益約佔全行業的53%，而135個零售業樣本之收益約佔全行業的70%。

調查每月透過電話訪問或電子問卷等方式向有關樣本收集資料。

### 備註

本簡報的結果未經整體推算，因此只反映調查樣本商戶的景氣情況。此外，為提高統計結果之時效性，商戶在提供資料時可能仍未完全掌握最終的營業數據。

鑒於上述的局限因素，有關結果只可用作相關行業景氣趨勢的參考，因此，在評估行業的整體經營狀況時，建議應同時參考其他的相關數據。

詳細資料請瀏覽：

<http://www.dsec.gov.mo/c/icrc.aspx>

