

澳門社經摘要

2016年5月/九號刊

如欲索取進一步資料，請聯絡
 統計暨普查局文件暨資料傳播中心

澳門宋玉生廣場411- 417號皇朝廣場17樓
 電話：8399 5311
 圖文傳真：2830 7825

電子郵件：info@dsec.gov.mo
 網頁：www.dsec.gov.mo

官方統計

倘刊登此等統計資料，須指出資料來源

每月月初及月中出版。下兩期的出版日期：

2016年5月第十號刊 2016/07/20
 2016年6月第十一號刊 2016/08/05

資料來自統計暨普查局及其他部門，有關指標的概念請參閱
 相關刊物。

目錄

頁

主要指標

一	本地生產總值	1
二	博彩及旅遊	1
三	私人建築與不動產	1
四	對外商品貿易	2
五	綜合消費物價指數	2
六	水、電力及燃料消耗量	2
七	公共賬目	2
八	勞動力	3
九	貨幣	3
十	運輸及通訊	3

統計圖

1	本地生產總值	4
2	博彩及旅遊	4
3	對外商品貿易 — 總出口	4
4	對外商品貿易 — 總進口	4
5	樓宇單位及停車位買賣數目及價值	5
6	公共賬目結餘	5
7	綜合消費物價指數	5
8	失業率	5

主要指標	單位	參考期	當期		年初至當期累計	
			數值	按年變動	數值	按年變動
一、本地生產總值						
當年價格	百萬澳門元	2016年第1季	84 260	-11.6 %	84 260	-11.6 %
實質增長率	%	2016年第1季	-13.3	..	-13.3	..
二、博彩及旅遊						
博彩毛收入	百萬澳門元	2016年5月	18 473.31	-9.6 %	92 282.04	-11.9 %
幸運博彩	百萬澳門元	2016年5月	18 388.73	-9.6 %	91 905.76	-11.9 %
其他博彩	百萬澳門元	2016年5月	84.58	-13.7 %	376.29	-10.9 %
入境旅客	千人次	2016年5月	2 477.6	-2.8 %	12 406.0	-0.8 %
中國內地	千人次	2016年5月	1 631.2	-3.5 %	8 224.8	-1.5 %
個人遊	千人次	2016年5月	718.7	-4.6 %	3 833.8	-5.0 %
香港	千人次	2016年5月	501.0	-4.1 %	2 546.6	-3.2 %
台灣	千人次	2016年5月	81.4	6.5 %	424.4	10.2 %
韓國	千人次	2016年5月	48.1	-8.0 %	265.7	1.3 %
日本	千人次	2016年5月	25.0	2.5 %	118.7	10.3 %
參團旅客	千人次	2016年5月	541.2	-34.2 %	2 833.3	-33.6 %
客房	千間	2016年5月	32.1	8.6 %
酒店住客	千人次	2016年5月	932.2	9.2 %	4 509.5	12.1 %
酒店入住率	%	2016年5月	79.3	-0.6 百分點	78.0	-1.4 百分點
酒店住客平均留宿時間	晚	2016年5月	1.4	-	1.4	-0.1 晚
旅客總消費	百萬澳門元	2016年第1季	11 540	-13.6 %	11 540	-13.6 %
三、私人建築與不動產						
新動工樓宇建築面積	平方米	2016年5月	54 106	190.4 %	518 713	-57.1 %
新動工樓宇單位	個	2016年5月	502	340.4 %	2 859	245.7 %
建成樓宇建築面積	平方米	2016年5月	25 899	-97.5 %	63 648	-94.8 %
建成樓宇單位	個	2016年5月	44	120.0 %	212	-64.0 %
樓宇單位及停車位買賣數目	個	2016年5月	1 356	40.4 %	4 665	20.3 %
樓宇單位及停車位買賣價值	百萬澳門元	2016年5月	6 584	16.7 %	21 846	-2.7 %

主要指標	單位	參考期	當期		年初至當期累計	
			數值	按年變動	數值	按年變動
四、對外商品貿易						
總出口	百萬澳門元	2016年5月	831.9	-5.1 %	4 284.9	-5.5 %
本地產品出口	百萬澳門元	2016年5月	153.7	-3.2 %	688.0	-13.6 %
再出口	百萬澳門元	2016年5月	678.2	-5.6 %	3 597.0	-3.8 %
總進口	百萬澳門元	2016年5月	5 403.0	-21.0 %	28 039.2	-21.9 %
消費品	百萬澳門元	2016年5月	3 248.3	-20.7 %	17 424.7	-17.4 %
原料及半製成品	百萬澳門元	2016年5月	695.3	-21.3 %	3 328.1	-20.7 %
燃料及潤滑油	百萬澳門元	2016年5月	490.5	-27.4 %	2 293.6	-18.8 %
資本貨物	百萬澳門元	2016年5月	968.9	-18.1 %	4 992.8	-35.9 %
貿易差額	百萬澳門元	2016年5月	- 4 571.0	23.3 %	- 23 754.2	24.3 %
五、綜合消費物價指數						
(10/2013至9/2014=100)	指數	2016年5月	108.17	2.6 %	..	3.9 % ^a
食物及非酒精飲品類	指數	2016年5月	109.03	3.1 %	..	4.4 % ^a
住屋及燃料類	指數	2016年5月	111.20	1.0 %	..	4.7 % ^a
六、水、電力及燃料消耗量						
水	千立方米	2016年5月	6 769	3.9 %	33 334	0.7 %
電力	百萬千瓦小時	2016年4月	395	8.4 %	1 416	7.6 %
汽油	千公升	2016年4月	7 930	0.1 %	31 458	0.7 %
石油氣	公噸	2016年4月	3 827	1.2 %	17 642	6.2 %
七、公共賬目						
總收入	百萬澳門元	2016年5月	7 483.23	-11.6 %	39 945.06	-14.3 %
博彩稅收	百萬澳門元	2016年5月	6 591.34	-9.3 %	35 054.30	-14.0 %
總開支	百萬澳門元	2016年5月	5 934.35	45.0 %	23 590.05	11.6 %
結餘	百萬澳門元	2016年5月	1 548.89	..	16 355.01	..

主要指標	單位	參考期	當期		上期	
			數值	按年變動	數值	按年變動
八、勞動力						
主要行業就業人數						
建築業	'000	2016年第1季	48.2	-16.3 %	51.1	-13.4 %
批發及零售業	'000	2016年第1季	42.2	-7.7 %	44.6	0 [#] %
酒店及飲食業	'000	2016年第1季	57.9	8.2 %	57.3	1.7 %
博彩及博彩中介業	'000	2016年第1季	80.6	-4.8 %	81.3	-6.5 %
失業率	%	2016年3月至2016年5月	1.9	0.1 %	1.9	0.2 %
月工作收入中位數	澳門元	2016年第1季	15 000	-	15 000	7.1 %
本地居民失業率	%	2016年第1季	2.7	0.3 百分點	2.6	0.2 百分點
就業居民月工作收入中位數	澳門元	2016年第1季	18 000	-	18 000	12.5 %
就業人口	'000	2016年3月至2016年5月	388.6	-2.5 %	389.6	-2.4 %
勞動力參與率	%	2016年3月至2016年5月	72.0	-2.0 百分點	72.2	-1.8 百分點
期末外地僱員	數目	2016年5月	182 344	1.6 %	181 363	2.6 %
九、貨幣						
狹義貨幣供應量 (M1)	百萬澳門元	2016年4月	56 746.4	-5.7 %	63 948.7	5.8 %
廣義貨幣供應量 (M2)	百萬澳門元	2016年4月	463 657.9	-5.8 %	469 849.1	-1.6 %
本地私人部門貸款及墊款	百萬澳門元	2016年4月	390 216.1	10.1 %	388 964.9	11.7 %
居民總存款	百萬澳門元	2016年4月	450 999.0	-6.2 %	457 207.4	-1.9 %
外匯儲備	百萬澳門元	2016年4月	151 678.0	10.5 %	152 418.2	11.4 %
十、運輸及通訊						
註冊機動車	架	2016年5月	248 576	2.2 %	248 492	2.5 %
汽車	架	2016年5月	119 078	1.6 %	119 210	2.1 %
電單車	架	2016年5月	129 498	2.7 %	129 282	2.8 %
流動電話用戶及儲值咭	數目	2016年5月	1 880 018	2.0 %	1 887 683	2.0 %
互聯網用戶	數目	2016年5月	349 402	10.7 %	346 702	10.5 %

a 截至當期為止的年變動率

.. 不適用

- 絕對數值為零

0[#] 數字少於採用單位半數

圖1:本地生產總值

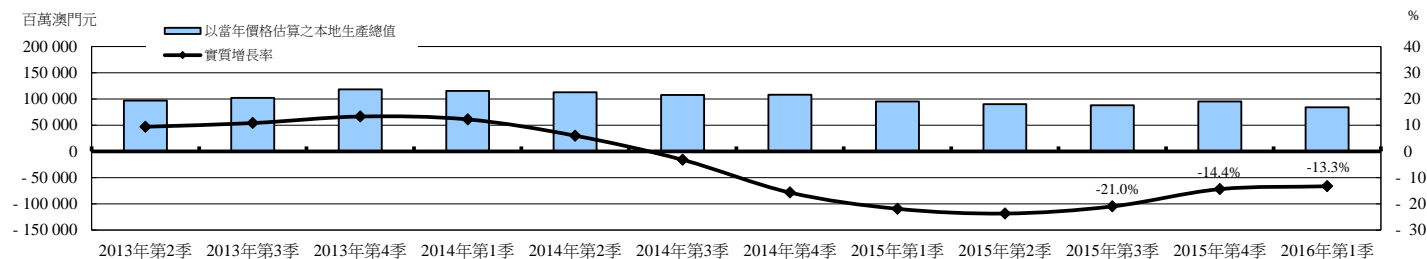


圖2:博彩及旅遊

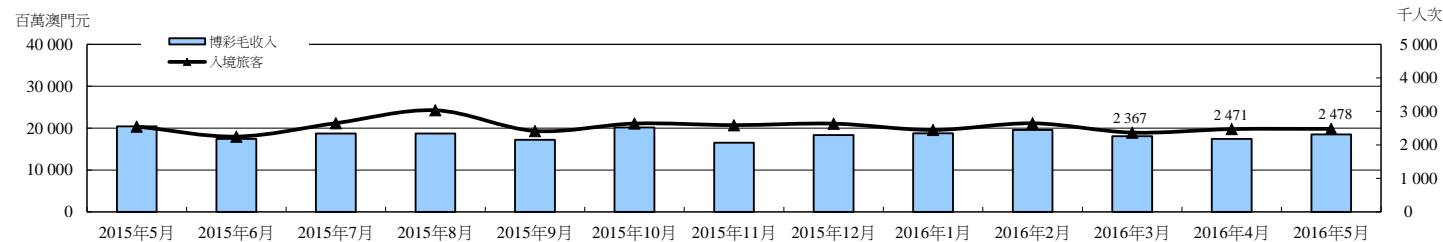


圖3:對外商品貿易-總出口

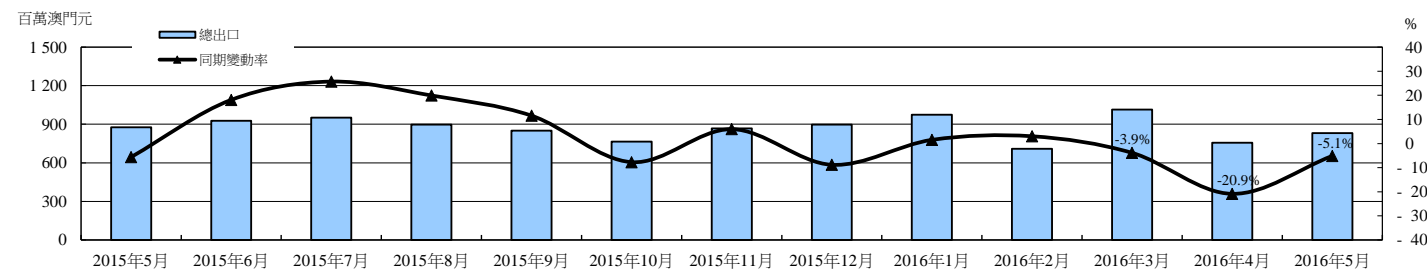


圖4:對外商品貿易-總進口

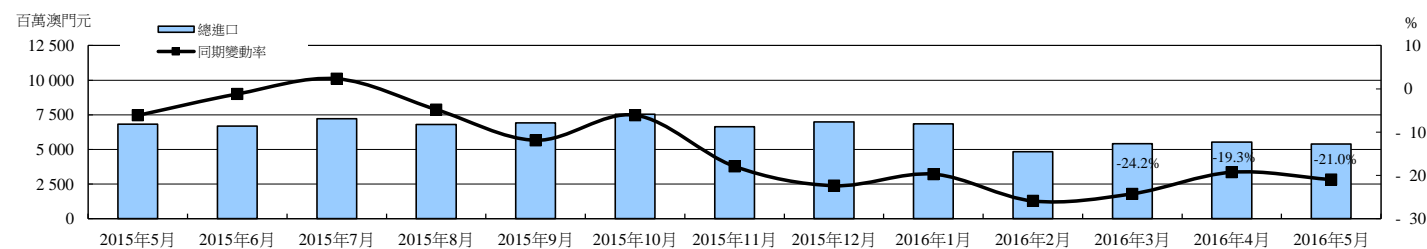


圖5: 樓宇單位及停車位買賣數目及價值

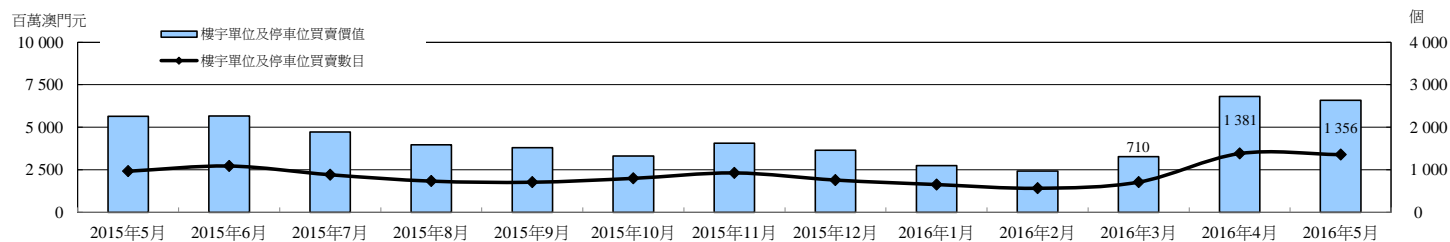


圖6: 公共賬目結餘

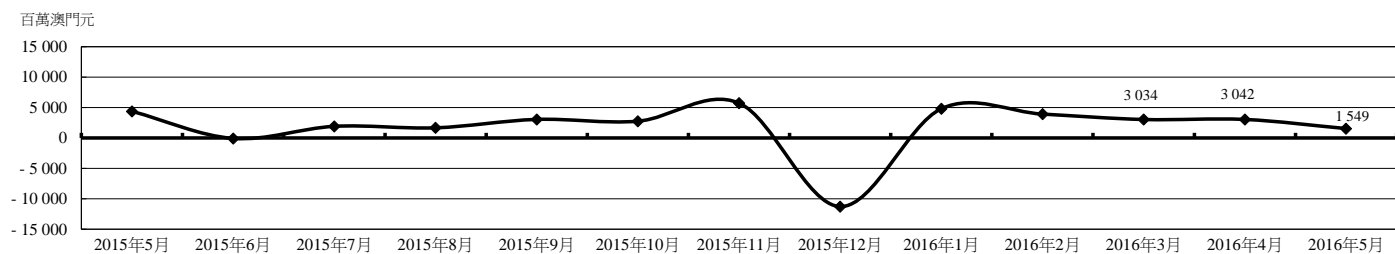


圖7: 綜合消費物價指數

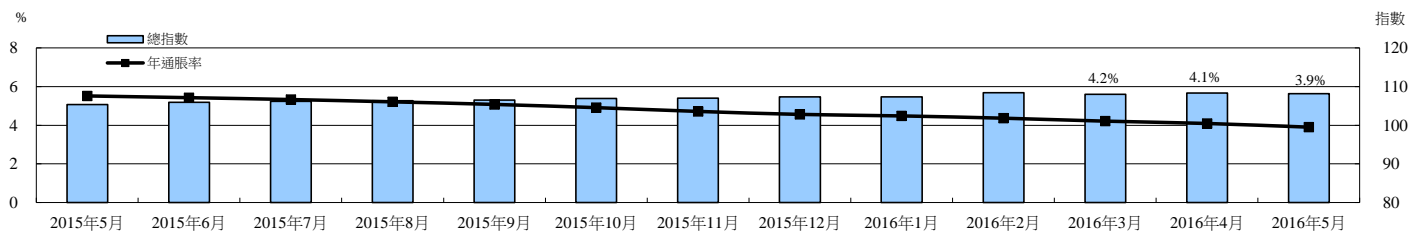


圖8: 失業率

