

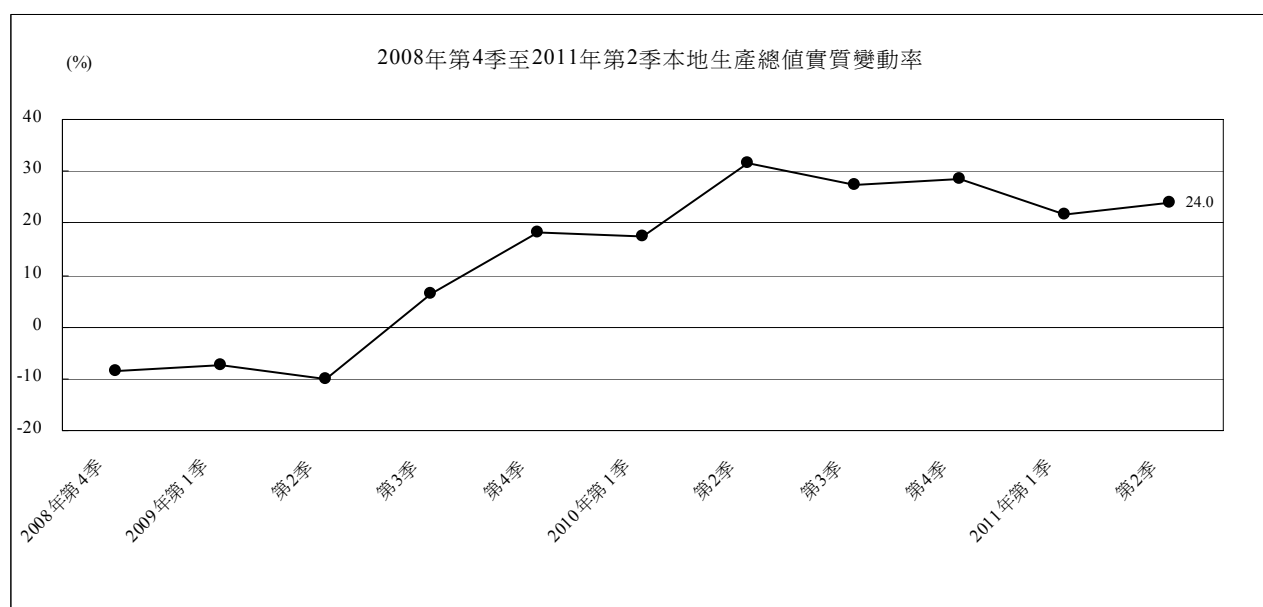
澳門特別行政區政府
統計暨普查局

季度本地生產總值

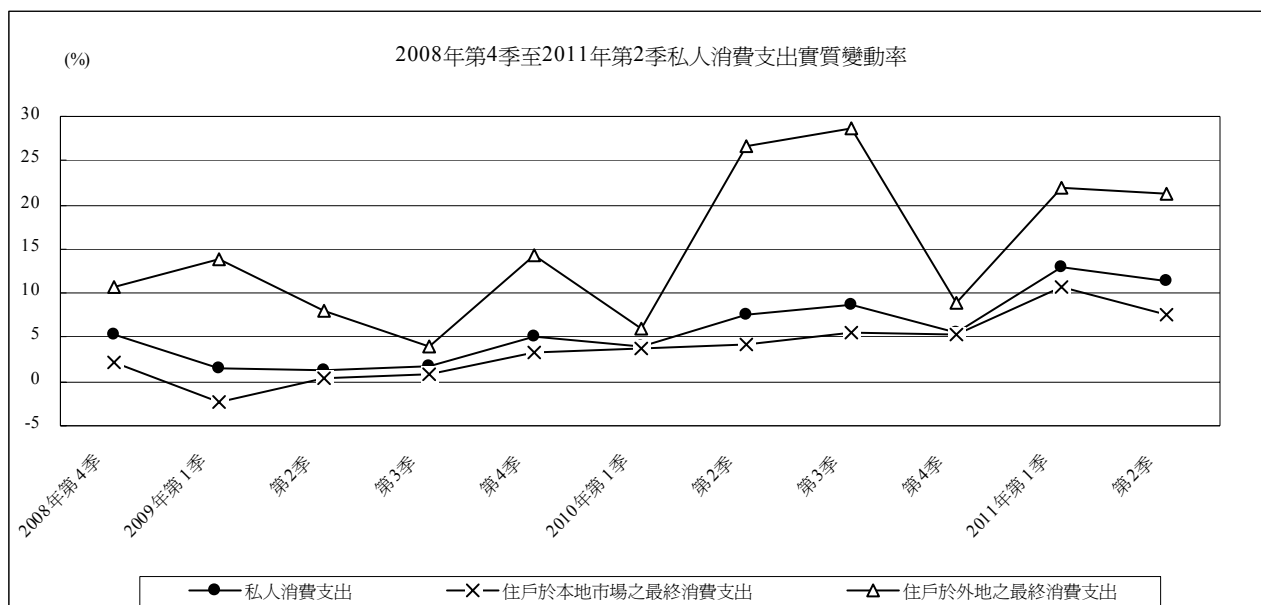
2011年第2季

2號刊

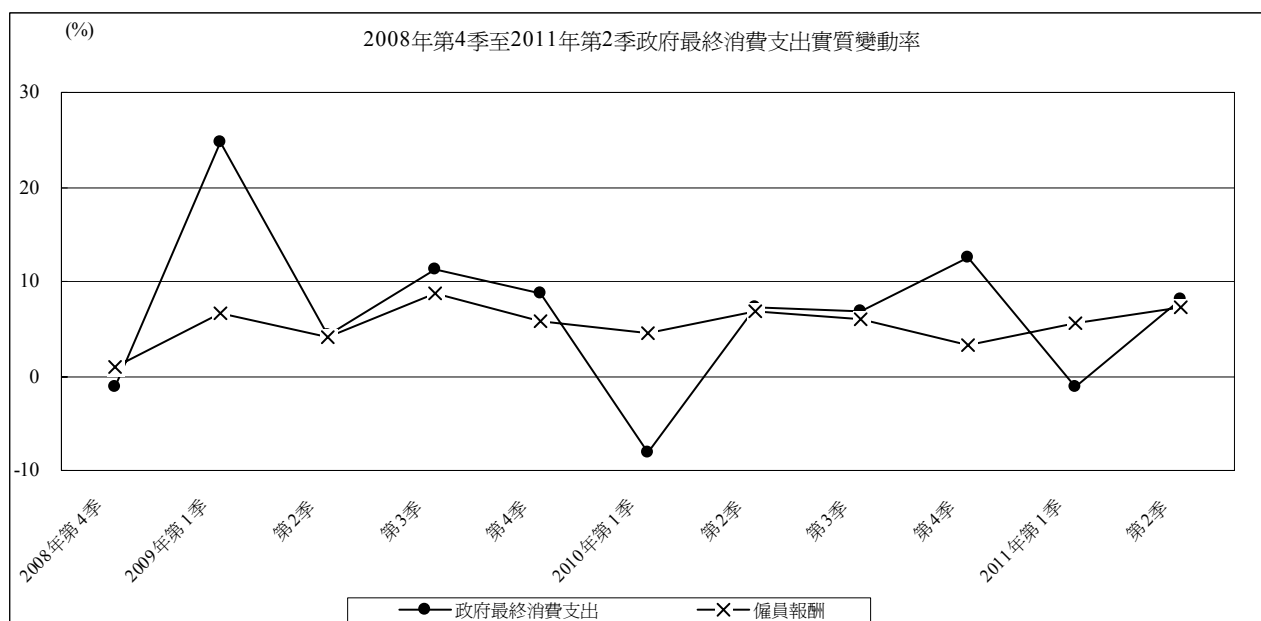
2011年第2季本地生產總值按年實質增長24.0%，增幅主要由服務出口、投資及私人消費支出帶動。其中，博彩服務出口上升39.0%、旅客總消費（不包括博彩消費）增加5.9%、投資上升23.1%，私人消費支出增加11.3%；貨物出口則下跌8.2%。今年第2季反映整體價格變動的本地生產總值內含平減物價指數按年上升6.0%。2011年上半年本地生產總值實質增長22.9%；此外，第1季經濟增長由21.5%向上修訂為21.6%。



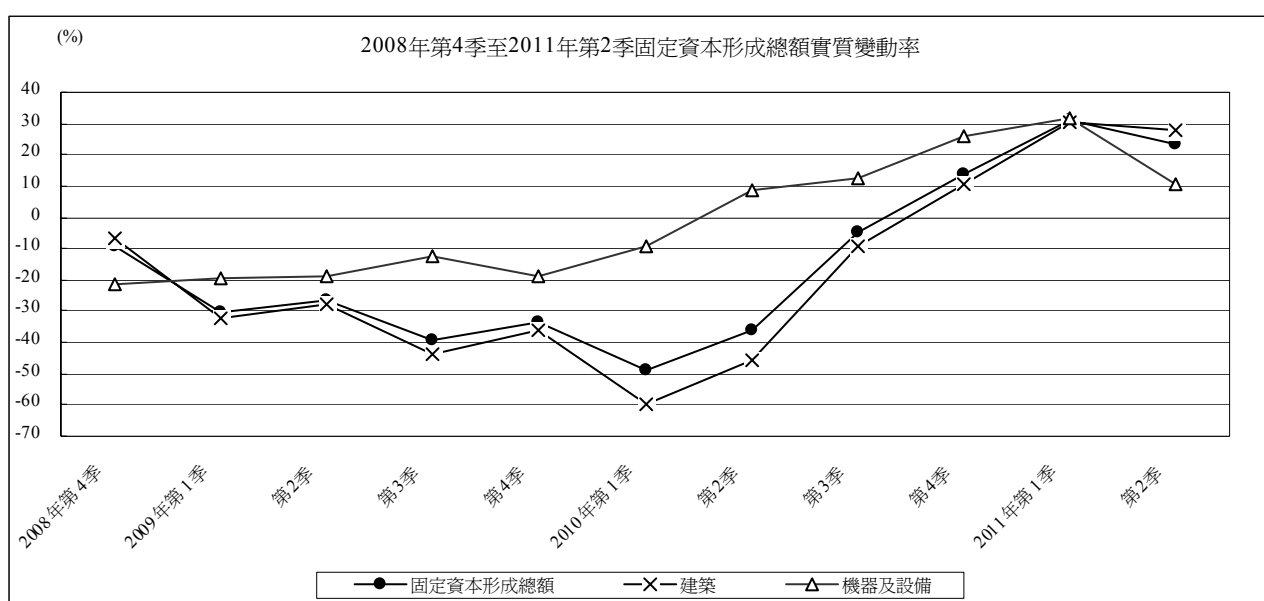
今年第2季的就業人數及收入持續上升，失業率亦維持在較低水平，支持私人消費支出上升11.3%，低於第1季的13.0%。其中，住戶在本地的最終消費支出增加7.6%；在外地的最終消費支出亦上升21.3%，而在內地的消費為16.6億澳門元。



政府最終消費支出上升8.1%，高於第1季1.2%的跌幅，主要是僱員報酬及購入的貨物及服務淨值分別上升7.2%及10.2%所致。



反映整體投資的固定資本形成總額上升23.1%，低於第1季的30.8%。私人投資增加24.4%，主要是建築投資及設備投資分別上升28.7%及13.8%所致；政府投資上升7.3%，其中建築投資上升20.7%，而設備投資則減少53.2%。綜合私人及政府的數據估計，整體建築投資上升28.0%，低於第1季的30.3%，而整體設備投資上升10.6%，亦低於第1季的31.7%。

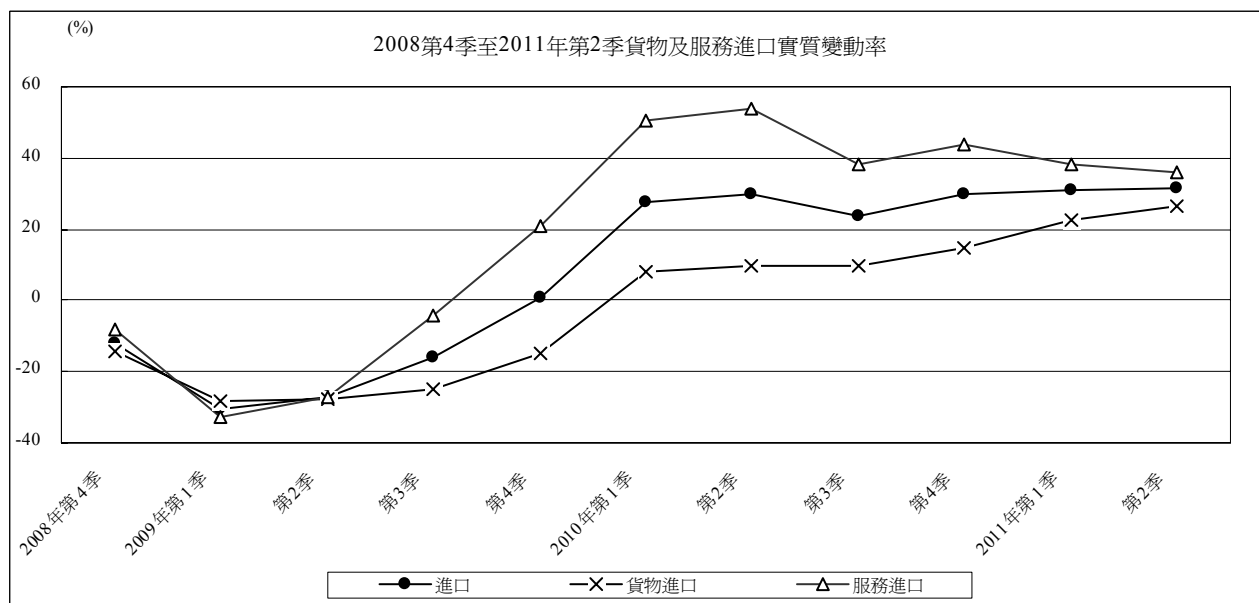
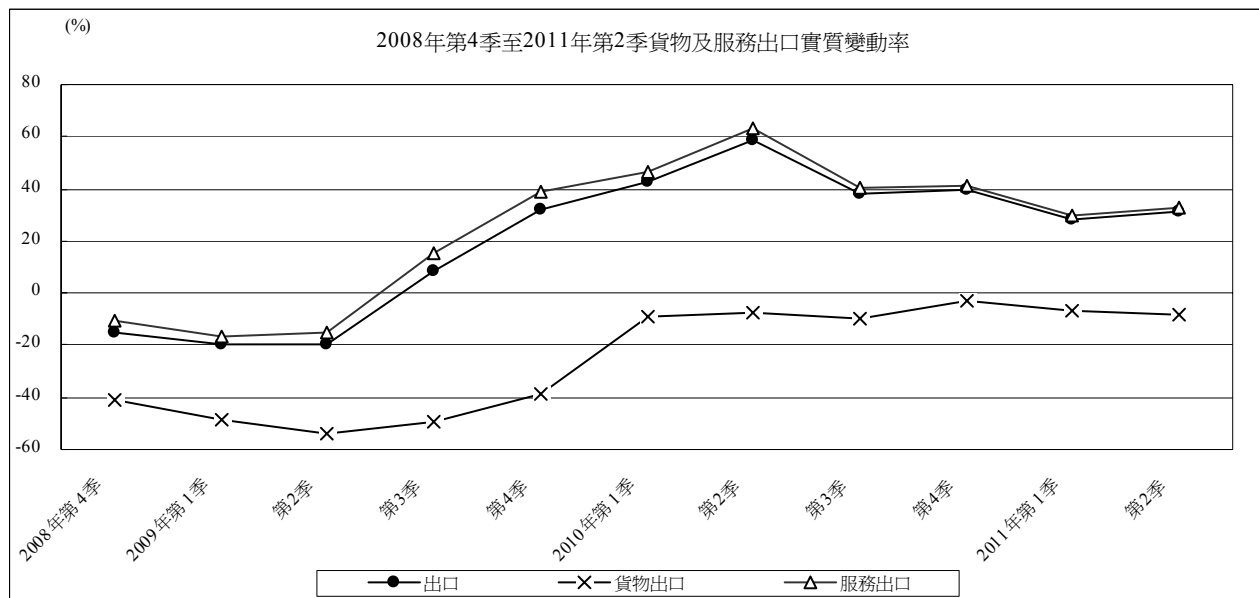


貨物出口跌勢持續，第2季下跌8.2%¹，較第1季7.0%的減幅有所擴大；另一方面，由於私人消費、旅客消費及投資增加，導致貨物進口上升26.4%，高於第1季的22.4%。

服務貿易方面，受惠於入境旅客及消費同步增加，推動第2季整體服務出口大幅攀升33.0%，高於第1季的30.0%；其中，博彩服務出口上升39.0%，旅客總消費²增加5.9%。另外，服務進口亦上升36.1%，低於第1季的38.4%。

¹ 貨物進出口是經過供給和使用的平衡分析進行調整，其變動率與對外商品貿易統計的有所不同。

² 本地生產總值計算的旅客總消費只包括旅客在本地所有非博彩消費開支，與旅遊統計的旅客總消費在範圍及概念上有所不同。



1. 2001年至2011年的本地生產總值、人均本地生產總值及本地生產總值的內含平減物價指數
 Produto Interno Bruto, Produto Interno Bruto per capita e deflator implícito do Produto Interno Bruto, 2001-2011
 Gross Domestic Product, per-capita Gross Domestic Product and implicit deflator of Gross Domestic Product, 2001-2011

年份	季	本地生產總值 (當年價格)	本地生產總值 以環比物量 (2009年)計算	本地生產總值之 內含平減物價指 數 (2009年=100)	人均本地生產總 值 (當年價格)	人均本地生產總 值以環比物量 (2009年)計算
		Produto Interno Bruto, a preços correntes	Produto Interno Bruto, dados de volume em cadeia (ano de referência = 2009)	Deflator implícito (ano:2009=100) do Produto Interno Bruto	Produto Interno Bruto per capita, a preços correntes	Produto Interno Bruto per capita, dados de volume em cadeia (ano de referência = 2009)
Year	Quarter	Gross Domestic Product at current prices	Gross Domestic Product in chained (2009) dollars	Implicit deflator (year 2009=100) of Gross Domestic Product	Per-capita Gross Domestic Product at current prices	Per-capita Gross Domestic Product in chained (2009) dollars
		千澳門元 '000 MOP	千澳門元 '000 MOP		澳門元 MOP	澳門元 MOP
2001		52 118 970 (1.4)	73 129 064 (2.9)	71.3 (-1.5)	120 063 (0.5)	168 463 (2.1)
2002		56 079 944 (7.6)	79 657 960 (8.9)	70.4 (-1.2)	127 935 (6.6)	181 723 (7.9)
2003		63 339 049 (12.9)	89 690 264 (12.6)	70.6 (0.3)	142 314 (11.2)	201 521 (10.9)
2004		82 006 067 (29.5)	113 828 888 (26.9)	72.0 (2.0)	179 478 (26.1)	249 125 (23.6)
2005		94 122 033 (14.8)	123 545 284 (8.5)	76.2 (5.7)	197 673 (10.1)	259 468 (4.2)
2006		116 207 587 (23.5)	141 422 713 (14.5)	82.2 (7.9)	232 725 (17.7)	283 222 (9.2)
2007		144 820 576 (24.6)	161 878 465 (14.5)	89.5 (8.9)	275 450 (18.4)	307 894 (8.7)
2008		166 010 215 (14.6)	167 395 797 (3.4)	99.2 (10.9)	302 413 (9.8)	304 937 (-1.0)
2009		170 094 671 (2.5)	170 094 671 (1.6)	100.0 (0.8)	312 512 (3.3)	312 512 (2.5)
2010		223 743 323 (31.5)	214 938 567 (26.4)	104.1 (4.1)	409 828 (31.1)	393 701 (26.0)
2004	1	17 964 379 (23.7)	25 064 990 (25.3)	71.7 (-1.3)
	2	18 697 536 (53.8)	25 926 613 (51.9)	72.1 (1.2)
	3	21 991 395 (27.3)	30 434 040 (22.4)	72.3 (3.9)
	4	23 352 757 (20.5)	32 403 245 (16.4)	72.1 (3.4)
2005	1	20 322 395 (13.1)	27 056 242 (8.0)	75.1 (4.8)
	2	21 157 471 (13.2)	27 829 575 (7.4)	76.0 (5.4)
	3	24 475 269 (11.3)	31 989 060 (5.1)	76.5 (5.9)
	4	28 166 898 (20.6)	36 670 407 (13.2)	76.8 (6.6)
2006	1	25 902 465 (27.5)	32 635 731 (20.6)	79.4 (5.7)
	2	26 844 923 (26.9)	32 762 655 (17.7)	81.9 (7.8)
	3	28 367 815 (15.9)	34 334 563 (7.3)	82.6 (8.0)
	4	35 092 385 (24.6)	41 689 763 (13.7)	84.2 (9.6)
2007	1	32 083 568 (23.9)	37 187 281 (13.9)	86.3 (8.7)
	2	34 419 776 (28.2)	38 806 270 (18.4)	88.7 (8.2)
	3	37 073 888 (30.7)	41 125 044 (19.8)	90.1 (9.1)
	4	41 243 343 (17.5)	44 759 871 (7.4)	92.1 (9.5)
2008	1	41 466 468 (29.2)	42 691 356 (14.8)	97.1 (12.6)
	2	42 632 281 (23.9)	43 366 149 (11.7)	98.3 (10.8)
	3	40 876 314 (10.3)	40 349 385 (-1.9)	101.3 (12.4)
	4	41 035 152 (-0.5)	40 988 907 (-8.4)	100.1 (8.6)
2009	1	39 196 802 (-5.5)	39 554 410 (-7.3)	99.1 (2.0)
	2	38 677 063 (-9.3)	39 019 593 (-10.0)	99.1 (0.8)
	3	43 202 550 (5.7)	42 970 983 (6.5)	100.5 (-0.8)
	4	49 018 256 (19.5)	48 549 686 (18.5)	101.0 (0.9)
2010	1	47 325 536 (20.7)	46 507 968 (17.6)	101.8 (2.7)
	2	53 063 441 (37.2)	51 344 958 (31.6)	103.3 (4.3)
	3	57 040 493 (32.0)	54 756 078 (27.4)	104.2 (3.6)
	4	66 313 853 (35.3)	62 329 563 (28.4)	106.4 (5.4)
2011	1 ^r	61 092 404 (29.1)	56 576 522 (21.6)	108.0 (6.1)
	2 [@]	69 781 592 (31.5)	63 688 092 (24.0)	109.6 (6.0)

r 修訂數字 Dado revisto Revised figures
 @ 數字在日後會作出修訂 Dado a ser revisto no futuro Figures are subject to revision later on

2. 2001年至2011年以當年價格計算的本地生產總值及主要支出

Produto Interno Bruto e principais componentes da despesa a preços correntes, 2001-2011

Gross Domestic Product and main expenditure components at current prices, 2001-2011

		千澳門元 '000 MOP								
年份	季	本地生產總值	私人消費支出	政府最終消費支出	固定資本形成總額	庫存變化	貨物出口	服務出口	貨物進口	服務進口
Ano	Trimestre	Produto Interno Bruto	Despesa de consumo privado	Despesa de consumo final do governo	Formação bruta de capital fixo	Variação de existências	Exportações de bens	Exportações de serviços	Importações de bens	Importações de serviços
Year	Quarter	Gross Domestic Product	Private consumption expenditure	Government final consumption expenditure	Gross fixed capital formation	Changes in inventories	Exports of goods	Exports of services	Imports of goods	Imports of services
2001		52 118 970	23 470 243	6 677 953	5 056 862	18 762	18 472 949	34 014 672	24 635 618	10 956 854
2002		56 079 944	24 065 442	7 051 668	5 669 526	240 156	18 925 409	39 707 459	26 289 944	13 289 773
2003		63 339 049	24 462 039	7 579 824	8 796 758	318 502	20 700 105	46 406 222	29 145 535	15 778 865
2004		82 006 067	26 866 960	7 963 692	13 212 561	633 561	22 561 083	65 584 957	36 159 661	18 657 087
2005		94 122 033	29 400 210	9 248 960	24 345 023	647 568	19 823 342	69 534 901	38 458 512	20 419 458
2006		116 207 587	32 426 116	10 059 314	39 108 475	1 040 267	20 461 265	84 524 747	46 161 255	25 251 341
2007		144 820 576	37 877 537	12 470 443	53 510 482	891 792	20 430 571	115 262 892	57 733 139	37 890 003
2008		166 010 215	44 274 959	14 147 409	50 273 145	1 309 014	16 784 134	144 557 137	57 383 349	47 952 234
2009		170 094 671	46 154 744	16 009 872	31 885 051	218 971	8 671 074	151 521 531	43 403 408	40 963 164
2010		223 743 323	50 749 195	17 496 085	27 477 289	255 409	8 313 992	230 908 394	50 005 511	61 451 530
2004	1	17 964 379	6 342 575	1 595 296	2 276 614	125 215	4 267 873	15 134 559	7 478 537	4 299 214
	2	18 697 536	6 472 029	1 928 602	2 549 940	161 111	5 848 739	15 480 628	9 254 225	4 489 289
	3	21 991 395	7 146 160	1 906 461	3 311 970	180 897	6 725 244	17 355 740	9 818 139	4 816 937
	4	23 352 757	6 906 196	2 533 334	5 074 037	166 338	5 719 227	17 614 030	9 608 759	5 051 646
2005	1	20 322 395	6 947 703	1 799 241	3 532 854	118 964	3 498 833	16 675 233	7 422 909	4 827 524
	2	21 157 471	7 052 492	2 281 536	4 847 081	139 368	3 886 763	16 791 948	8 877 654	4 964 063
	3	24 475 269	7 774 347	2 117 440	6 659 755	190 777	5 976 346	17 808 937	10 796 347	5 255 986
	4	28 166 898	7 625 668	3 050 742	9 305 334	198 459	6 461 400	18 258 784	11 361 602	5 371 886
2006	1	25 902 465	7 633 212	1 886 398	6 958 954	230 015	4 776 230	19 762 003	9 888 397	5 455 950
	2	26 844 923	7 896 506	2 403 019	8 939 656	279 431	5 571 827	19 500 262	12 069 043	5 676 734
	3	28 367 815	8 475 708	2 298 124	9 682 761	276 015	5 497 459	20 573 003	12 080 110	6 355 146
	4	35 092 385	8 420 690	3 471 773	13 527 103	254 806	4 615 749	24 689 478	12 123 705	7 763 510
2007	1	32 083 568	8 738 408	2 026 696	10 867 109	187 379	4 313 926	26 620 001	12 384 255	8 285 697
	2	34 419 776	9 014 217	2 819 152	14 160 261	224 358	5 236 893	26 667 779	14 666 741	9 036 142
	3	37 073 888	9 941 544	3 289 802	15 115 749	239 355	5 430 233	28 306 895	15 542 581	9 707 109
	4	41 243 343	10 183 367	4 334 794	13 367 363	240 700	5 449 518	33 668 217	15 139 561	10 861 055
2008	1	41 466 468	10 483 180	2 739 615	11 138 331	321 959	4 189 621	39 405 102	13 789 199	13 022 140
	2	42 632 281	10 647 576	3 374 187	13 636 285	344 216	4 715 381	37 594 466	15 011 580	12 668 251
	3	40 876 314	11 540 490	3 407 735	13 192 714	345 168	4 558 128	34 823 633	15 239 260	11 752 294
	4	41 035 152	11 603 712	4 625 871	12 305 814	297 671	3 321 004	32 733 937	13 343 309	10 509 549
2009	1	39 196 802	11 004 254	3 483 883	7 161 220	50 556	2 176 715	33 850 809	9 926 496	8 604 139
	2	38 677 063	10 981 107	3 557 680	9 145 231	51 725	2 174 972	32 280 972	10 506 217	9 008 407
	3	43 202 550	11 747 500	3 827 706	7 478 683	57 180	2 200 263	40 023 539	11 246 161	10 886 161
	4	49 018 256	12 421 883	5 140 603	8 099 917	59 510	2 119 123	45 366 211	11 724 534	12 464 458
2010	1	47 325 536	11 735 059	3 264 387	3 886 188	57 075	2 057 709	50 574 674	11 044 211	13 205 345
	2	53 063 441	12 153 468	3 904 833	6 236 589	60 879	2 079 274	54 776 512	11 977 747	14 170 368
	3	57 040 493	13 196 908	4 265 396	7 362 570	66 145	2 028 989	58 566 411	12 912 833	15 533 094
	4	66 313 853	13 663 759	6 061 469	9 991 941	71 310	2 148 019	66 990 798	14 070 720	18 542 724
2011	1 ^r	61 092 404	13 940 576	3 411 725	5 666 696	75 347	2 052 217	69 500 054	14 414 718	19 139 492
	2 [@]	69 781 592	14 359 961	4 460 841	8 554 027	84 497	2 147 351	76 937 081	16 442 000	20 320 165

3. 2002年至2011年以當年價格計算的本地生產總值及主要支出的變動率

Taxas de variação do Produto Interno Bruto e principais componentes da despesa a preços correntes, 2002-2011

Year-on-year change of Gross Domestic Product and main expenditure components at current prices, 2002-2011

		%								
年份	季	本地生產總值	私人消費支出	政府最終消費支出	固定資本形成總額	庫存變化	貨物出口	服務出口	貨物進口	服務進口
Ano	Trimestre	Produto Interno Bruto	Despesa de consumo privado	Despesa de consumo final do governo	Formação bruta de capital fixo	Variação de existências	Exportações de bens	Exportações de serviços	Importações de bens	Importações de serviços
Year	Quarter	Gross Domestic Product	Private consumption expenditure	Government final consumption expenditure	Gross fixed capital formation	Changes in inventories	Exports of goods	Exports of services	Imports of goods	Imports of services
2002		7.6	2.5	5.6	12.1	1 180.0	2.4	16.7	6.7	21.3
2003		12.9	1.6	7.5	55.2	32.6	9.4	16.9	10.9	18.7
2004		29.5	9.8	5.1	50.2	98.9	9.0	41.3	24.1	18.2
2005		14.8	9.4	16.1	84.3	2.2	- 12.1	6.0	6.4	9.4
2006		23.5	10.3	8.8	60.6	60.6	3.2	21.6	20.0	23.7
2007		24.6	16.8	24.0	36.8	- 14.3	- 0.2	36.4	25.1	50.1
2008		14.6	16.9	13.4	- 6.0	46.8	- 17.8	25.4	- 0.6	26.6
2009		2.5	4.2	13.2	- 36.6	- 83.3	- 48.3	4.8	- 24.4	- 14.6
2010		31.5	10.0	9.3	- 13.8	16.6	- 4.1	52.4	15.2	50.0
2004	1	23.7	5.7	5.6	55.0	98.3	5.3	30.5	21.9	6.5
	2	53.8	14.1	7.8	47.3	98.0	9.0	94.1	28.4	38.3
	3	27.3	10.8	1.4	41.6	105.4	14.7	37.6	27.2	13.5
	4	20.5	8.9	5.6	55.8	93.6	5.6	23.9	18.8	18.8
2005	1	13.1	9.5	12.8	55.2	- 5.0	- 18.0	10.2	- 0.7	12.3
	2	13.2	9.0	18.3	90.1	- 13.5	- 33.5	8.5	- 4.1	10.6
	3	11.3	8.8	11.1	101.1	5.5	- 11.1	2.6	10.0	9.1
	4	20.6	10.4	20.4	83.4	19.3	13.0	3.7	18.2	6.3
2006	1	27.5	9.9	4.8	97.0	93.3	36.5	18.5	33.2	13.0
	2	26.9	12.0	5.3	84.4	100.5	43.4	16.1	35.9	14.4
	3	15.9	9.0	8.5	45.4	44.7	- 8.0	15.5	11.9	20.9
	4	24.6	10.4	13.8	45.4	28.4	- 28.6	35.2	6.7	44.5
2007	1	23.9	14.5	7.4	56.2	- 18.5	- 9.7	34.7	25.2	51.9
	2	28.2	14.2	17.3	58.4	- 19.7	- 6.0	36.8	21.5	59.2
	3	30.7	17.3	43.2	56.1	- 13.3	- 1.2	37.6	28.7	52.7
	4	17.5	20.9	24.9	- 1.2	- 5.5	18.1	36.4	24.9	39.9
2008	1	29.2	20.0	35.2	2.5	71.8	- 2.9	48.0	11.3	57.2
	2	23.9	18.1	19.7	- 3.7	53.4	- 10.0	41.0	2.4	40.2
	3	10.3	16.1	3.6	- 12.7	44.2	- 16.1	23.0	- 2.0	21.1
	4	- 0.5	13.9	6.7	- 7.9	23.7	- 39.1	- 2.8	- 11.9	- 3.2
2009	1	- 5.5	5.0	27.2	- 35.7	- 84.3	- 48.0	- 14.1	- 28.0	- 33.9
	2	- 9.3	3.1	5.4	- 32.9	- 85.0	- 53.9	- 14.1	- 30.0	- 28.9
	3	5.7	1.8	12.3	- 43.3	- 83.4	- 51.7	14.9	- 26.2	- 7.4
	4	19.5	7.1	11.1	- 34.2	- 80.0	- 36.2	38.6	- 12.1	18.6
2010	1	20.7	6.6	- 6.3	- 45.7	12.9	- 5.5	49.4	11.3	53.5
	2	37.2	10.7	9.8	- 31.8	17.7	- 4.4	69.7	14.0	57.3
	3	32.0	12.3	11.4	- 1.6	15.7	- 7.8	46.3	14.8	42.7
	4	35.3	10.0	17.9	23.4	19.8	1.4	47.7	20.0	48.8
2011	1 ^r	29.1	18.8	4.5	45.8	32.0	- 0.3	37.4	30.5	44.9
	2 [@]	31.5	18.2	14.2	37.2	38.8	3.3	40.5	37.3	43.4

4. 2001年至2011年以2009年環比物量計算的本地生產總值及主要支出

Produto Interno Bruto e principais componentes da despesa, dados de volume em cadeia (ano de referência = 2009), 2001-2011
 Gross Domestic Product and main expenditure components in chained (2009) dollars, 2001-2011

		千澳門元 '000 MOP								
年份	季	本地生產總值	私人消費支出	政府最終消費支出	固定資本形成總額	庫存變化	貨物出口	服務出口	貨物進口	服務進口
Ano	Trimestre	Produto Interno Bruto	Despesa de consumo privado	Despesa de consumo final do governo	Formação bruta de capital fixo	Variação de existências	Exportações de bens	Exportações de serviços	Importações de bens	Importações de serviços
Year	Quarter	Gross Domestic Product	Private consumption expenditure	Government final consumption expenditure	Gross fixed capital formation	Changes in inventories	Exports of goods	Exports of services	Imports of goods	Imports of services
2001		73 129 064	29 015 870	9 195 646	8 641 291	23 385	18 699 823	43 633 255	28 755 283	12 346 281
2002		79 657 960	30 634 663	9 647 081	9 421 495	313 796	19 884 510	51 825 771	31 854 844	15 247 856
2003		89 690 264	31 656 797	10 297 217	13 998 162	423 358	21 739 002	60 968 986	35 617 301	18 366 798
2004		113 828 888	34 274 246	10 723 664	19 318 077	813 765	23 549 150	84 722 413	43 055 605	21 443 751
2005		123 545 284	36 372 388	11 681 134	31 417 387	775 572	20 795 992	86 492 433	44 300 555	22 924 472
2006		141 422 713	38 668 175	12 255 621	44 632 141	1 166 790	21 373 339	99 551 722	51 494 592	27 484 056
2007		161 878 465	42 634 795	14 036 992	55 322 693	959 300	21 473 775	127 303 115	62 366 680	39 538 173
2008		167 395 797	45 098 855	14 364 726	47 124 988	1 248 429	16 750 023	145 858 363	57 144 337	46 868 052
2009		170 094 671	46 154 744	16 009 872	31 885 051	218 971	8 671 074	151 521 531	43 403 408	40 963 164
2010		214 938 567	49 126 472	16 881 873	25 678 935	236 308	8 036 187	222 837 327	48 059 457	59 799 078
2004	1	25 064 990	8 172 460	2 144 588	3 348 412	162 421	4 543 621	19 836 618	8 922 760	4 984 424
	2	25 926 613	8 330 406	2 606 809	3 750 655	207 194	6 135 383	20 064 044	11 107 091	5 151 423
	3	30 434 040	9 043 600	2 553 905	4 856 844	233 295	6 965 503	22 344 492	11 698 788	5 507 512
	4	32 403 245	8 727 780	3 418 361	7 362 166	210 855	5 904 643	22 477 259	11 326 966	5 800 393
2005	1	27 056 242	8 702 537	2 277 401	4 727 293	149 184	3 683 304	21 168 463	8 666 729	5 468 265
	2	27 829 575	8 827 731	2 895 937	6 286 151	169 192	4 064 016	21 049 663	10 340 419	5 578 318
	3	31 989 060	9 508 763	2 646 191	8 571 357	228 065	6 257 889	22 019 486	12 429 967	5 853 804
	4	36 670 407	9 333 358	3 861 605	11 832 587	229 131	6 790 783	22 254 821	12 863 440	6 024 085
2006	1	32 635 731	9 243 646	2 335 326	8 491 324	265 152	5 026 485	23 834 825	11 155 644	6 006 802
	2	32 762 655	9 458 790	2 936 013	10 324 030	313 408	5 817 283	22 946 918	13 437 495	6 181 163
	3	34 334 563	10 025 559	2 774 067	10 828 708	297 590	5 690 042	24 160 156	13 341 956	6 887 776
	4	41 689 763	9 940 179	4 210 215	14 988 079	290 640	4 839 529	28 609 824	13 559 498	8 408 315
2007	1	37 187 281	10 140 801	2 354 483	11 754 707	213 648	4 604 460	30 346 958	13 787 791	8 819 577
	2	38 806 270	10 296 338	3 257 159	14 901 014	243 561	5 496 974	29 671 616	16 001 791	9 489 148
	3	41 125 044	11 070 512	3 642 191	15 509 236	249 449	5 613 041	31 056 686	16 633 937	10 064 855
	4	44 759 871	11 127 144	4 783 159	13 157 736	252 643	5 759 301	36 227 856	15 943 161	11 164 592
2008	1	42 691 356	10 952 538	2 799 234	10 424 557	315 787	4 256 381	40 616 212	13 875 317	12 875 994
	2	43 366 149	10 883 526	3 409 531	12 594 265	315 928	4 801 627	38 167 020	14 624 440	12 309 560
	3	40 349 385	11 543 242	3 428 525	12 140 996	315 404	4 312 247	34 707 251	15 010 332	11 434 268
	4	40 988 907	11 719 550	4 727 436	11 965 169	301 309	3 379 767	32 367 880	13 634 248	10 248 230
2009	1	39 554 410	11 104 851	3 492 732	7 286 069	51 555	2 188 933	33 986 917	9 935 398	8 621 250
	2	39 019 593	11 014 851	3 556 967	9 281 901	51 690	2 227 507	32 439 295	10 554 930	8 997 689
	3	42 970 983	11 734 511	3 816 129	7 360 943	55 705	2 191 769	40 044 656	11 301 382	10 931 348
	4	48 549 686	12 300 531	5 144 045	7 956 138	60 020	2 062 865	45 050 663	11 611 699	12 412 877
2010	1	46 507 968	11 538 755	3 204 585	3 734 310	54 420	1 992 335	49 704 811	10 731 541	12 989 709
	2	51 344 958	11 849 298	3 814 605	5 902 153	57 454	2 054 564	53 052 259	11 559 436	13 825 938
	3	54 756 078	12 744 986	4 075 321	7 009 718	60 735	1 983 423	56 397 799	12 411 206	15 104 698
	4	62 329 563	12 993 433	5 787 361	9 032 754	63 699	2 005 865	63 682 457	13 357 274	17 878 732
2011	1 [†]	56 576 522	13 037 026	3 167 437	4 885 491	70 700	1 853 742	64 626 787	13 131 018	17 972 104
	2 [®]	63 688 092	13 190 780	4 124 963	7 266 137	73 224	1 885 447	70 554 755	14 612 880	18 819 002

註: 除參考年及其翌年外, 環比物量總值與其組成部分相加的總和存在差異, 「不可相加性」是環比物量計算的一個技術屬性。

Existe uma discrepância entre a estimativa de volume em cadeia do PIB agregado e a soma dos seus componentes, excepto no ano de referência e no seguinte. A «não aditividade» é uma característica técnica das medidas de volume em cadeia.

Except for the reference year and the following year, a discrepancy exists between the chain volume estimate of the GDP aggregate and the sum of its components. Non-additivity is a technical feature of the chain volume measures.

5. 2002年至2011年本地生產總值及主要支出的實質變動率

Taxas de variação reais homólogas do Produto Interno Bruto e principais componentes da despesa, dados de volume em cadeia

(ano de referência = 2009), 2002-2011

Year-on-year change of Gross Domestic Product and main expenditure components in real terms, in chained (2009) dollars, 2002-2011

		%								
年份	季	本地生產總值	私人消費支出	政府最終消費支出	固定資本形成總額	庫存變化	貨物出口	服務出口	貨物進口	服務進口
Ano	Trimestre	Produto Interno Bruto	Despesa de consumo privado	Despesa de consumo final do governo	Formação bruta de capital fixo	Variação de existências	Exportações de bens	Exportações de serviços	Importações de bens	Importações de serviços
Year	Quarter	Gross Domestic Product	Private consumption expenditure	Government final consumption expenditure	Gross fixed capital formation	Changes in inventories	Exports of goods	Exports of services	Imports of goods	Imports of services
2002		8.9	5.6	4.9	9.0	1 241.9	6.3	18.8	10.8	23.5
2003		12.6	3.3	6.7	48.6	34.9	9.3	17.6	11.8	20.5
2004		26.9	8.3	4.1	38.0	92.2	8.3	39.0	20.9	16.8
2005		8.5	6.1	8.9	62.6	- 4.7	- 11.7	2.1	2.9	6.9
2006		14.5	6.3	4.9	42.1	50.4	2.8	15.1	16.2	19.9
2007		14.5	10.3	14.5	24.0	- 17.8	0.5	27.9	21.1	43.9
2008		3.4	5.8	2.3	- 14.8	30.1	- 22.0	14.6	- 8.4	18.5
2009		1.6	2.3	11.5	- 32.3	- 82.5	- 48.2	3.9	- 24.0	- 12.6
2010		26.4	6.4	5.4	- 19.5	7.9	- 7.3	47.1	10.7	46.0
2004	1	25.3	5.6	4.9	46.3	94.7	13.0	30.1	20.1	7.0
	2	51.9	13.5	7.3	35.6	90.4	6.6	91.4	23.6	37.1
	3	22.4	8.4	0 [#]	30.1	100.8	10.6	34.3	25.2	11.0
	4	16.4	6.0	4.5	41.4	83.5	4.2	20.8	14.9	16.1
2005	1	8.0	6.5	6.2	41.2	- 8.1	- 18.9	6.7	- 2.9	9.7
	2	7.4	6.0	11.1	67.6	- 18.3	- 33.7	4.9	- 6.9	8.3
	3	5.1	5.1	3.6	76.5	- 2.2	- 10.1	- 1.5	6.2	6.3
	4	13.2	6.9	13.0	60.7	8.7	15.0	- 1.0	13.6	3.8
2006	1	20.6	6.2	2.6	79.5	77.7	36.3	12.6	28.7	9.9
	2	17.7	7.2	1.4	64.2	85.2	43.0	9.0	29.9	10.9
	3	7.3	5.4	4.8	26.3	30.5	- 9.2	9.7	7.3	17.7
	4	13.7	6.5	9.0	26.6	26.8	- 28.8	28.6	5.4	39.7
2007	1	13.9	9.7	0.8	38.4	- 19.4	- 8.4	27.3	23.6	46.8
	2	18.4	8.9	10.9	44.3	- 22.3	- 5.5	29.3	19.1	53.5
	3	19.8	10.4	31.3	43.2	- 16.2	- 1.3	28.5	24.7	46.1
	4	7.4	11.9	13.6	- 12.3	- 13.1	19.0	26.6	17.6	32.7
2008	1	14.8	8.0	18.9	- 11.3	47.8	- 7.6	33.8	0.6	45.9
	2	11.7	5.7	4.7	- 15.5	29.7	- 12.7	28.6	- 8.6	29.6
	3	- 1.9	4.3	- 5.9	- 21.7	26.4	- 23.2	11.7	- 9.8	13.5
	4	- 8.4	5.3	- 1.2	- 9.1	19.3	- 41.3	- 10.7	- 14.5	- 8.3
2009	1	- 7.3	1.4	24.8	- 30.1	- 83.7	- 48.6	- 16.3	- 28.4	- 33.0
	2	- 10.0	1.2	4.3	- 26.3	- 83.6	- 53.6	- 15.0	- 27.8	- 26.8
	3	6.5	1.7	11.3	- 39.4	- 82.3	- 49.2	15.4	- 24.7	- 4.3
	4	18.5	5.0	8.8	- 33.5	- 80.1	- 39.0	39.2	- 14.8	21.2
2010	1	17.6	3.9	- 8.2	- 48.7	5.6	- 9.0	46.2	8.0	50.7
	2	31.6	7.6	7.2	- 36.4	11.2	- 7.8	63.5	9.5	53.7
	3	27.4	8.6	6.8	- 4.8	9.0	- 9.5	40.8	9.8	38.2
	4	28.4	5.6	12.5	13.5	6.1	- 2.8	41.4	15.0	44.0
2011	1 ^r	21.6	13.0	- 1.2	30.8	29.9	- 7.0	30.0	22.4	38.4
	2 [@]	24.0	11.3	8.1	23.1	27.4	- 8.2	33.0	26.4	36.1

可提供資料
Informação disponível
Available Information

以下統計表可在統計暨普查局網頁下載

Os quadros abaixo indicados podem ser consultados *na website* da DSEC

The following statistical tables are available for download from DSEC website

- 6- 2001 年至 2011 年以當年價格計算的本地生產總值及主要支出結構
Estrutura do Produto Interno Bruto e das principais componentes da despesa a preços correntes, 2001-2011
Structure of main expenditure components of GDP at current prices, 2001-2011
- 7- 2001 年至 2011 年以當年價格計算的私人消費支出
Despesa de consumo privado a preços correntes, 2001-2011
Private consumption expenditure at current prices, 2001-2011
- 8- 2002 年至 2011 年以當年價格計算的私人消費支出的變動率
Taxas de variação de despesa de consumo privado a preços correntes, 2002-2011
Year-on-year change of private consumption expenditure at current prices, 2002-2011
- 9- 2001 年至 2011 年以 2009 年環比物量計算的私人消費支出
Despesa de consumo privado, dados de volume em cadeia (ano de referência = 2009), 2001-2011
Private consumption expenditure in chained (2009) dollars, 2001-2011
- 10- 2002 年至 2011 年私人消費支出的實質變動率
Taxas de variação reais homólogas de despesa de consumo privado, dados de volume em cadeia (ano de referência = 2009), 2002-2011
Year-on-year change of private consumption expenditure in real terms, in chained (2009) dollars, 2002-2011
- 11- 2001 年至 2011 年以當年價格計算的政府最終消費支出
Despesa de consumo final do governo a preços correntes, 2001-2011
Government final consumption expenditure at current prices, 2001-2011

- 12- 2002 年至 2011 年以當年價格計算的政府最終消費支出的變動率
Taxas de variação de despesa de consumo final do governo a preços correntes,
2002-2011
Year-on-year change of government final consumption expenditure at current prices,
2002-2011
- 13- 2001 年至 2011 年以 2009 年環比物量計算的政府最終消費支出
Despesa de consumo final do governo, dados de volume em cadeia (ano de referência =
2009), 2001-2011
Government final consumption expenditure in chained (2009) dollars, 2001-2011
- 14- 2002 年至 2011 年政府最終消費支出的實質變動率
Taxas de variação reais homólogas de despesa de consumo final do governo, dados de
volume em cadeia (ano de referência = 2009), 2002-2011
Year-on-year change of government final consumption expenditure in real terms, in
chained (2009) dollars, 2002-2011
- 15- 2001 年至 2011 年以當年價格計算的固定資本形成總額
Formação bruta de capita fixo a preços correntes, 2001-2011
Gross fixed capital formation at current prices, 2001-2011
- 16- 2002 年至 2011 年以當年價格計算的固定資本形成總額的變動率
Taxas de variação de formação bruta de capita fixo a preços correntes, 2002-2011
Year-on-year change of gross fixed capital formation at current prices, 2002-2011
- 17- 2001 年至 2011 年以 2009 年環比物量計算的固定資本形成總額
Formação bruta de capita fixo, dados de volume em cadeia (ano de referência = 2009),
2001-2011
Gross fixed capital formation in chained (2009) dollars, 2001-2011
- 18- 2002 年至 2011 年固定資本形成總額的實質變動率
Taxas de variação reais homólogas de formação bruta de capita fixo, dados de volume
em cadeia (ano de referência = 2009), 2002-2011
Year-on-year change of gross fixed capital formation in real terms, in chained (2009)
dollars, 2002-2011

-
- 19- 2001 年至 2011 年以當年價格計算的出口
Exportações a preços correntes, 2001-2011
Exports at current prices, 2001-2011
- 20- 2002 年至 2011 年以當年價格計算的出口的變動率
Taxas de variação de exportações a preços correntes, 2002-2011
Year-on-year change of exports at current prices, 2002-2011
- 21- 2001 年至 2011 年以 2009 年環比物量計算的出口
Exportações, dados de volume em cadeia (ano de referência = 2009), 2001-2011
Exports in chained (2009) dollars, 2001-2011
- 22- 2002 年至 2011 年出口的實質變動率
Taxas de variação reais homólogas de exportações, dados de volume em cadeia (ano de referência = 2009), 2002-2011
Year-on-year change of exports in real terms, in chained (2009) dollars, 2002-2011
- 23- 2001 年至 2011 年以當年價格計算的進口
Importações a preços correntes, 2001-2011
Imports at current prices, 2001-2011
- 24- 2002 年至 2011 年以當年價格計算的進口的增長率
Taxas de variação de importações a preços correntes, 2002-2011
Year-on-year change of imports at current prices, 2002-2011
- 25- 2001 年至 2011 年以 2009 年環比物量計算的進口
Importações, dados de volume em cadeia (ano de referência = 2009), 2001-2011
Imports in chained (2009) dollars, 2001-2011
- 26- 2002 年至 2011 年進口的實質變動率
Taxas de variação reais homólogas de importações, dados de volume em cadeia (ano de referência = 2009), 2002-2011
Year-on-year change of imports in real terms, in chained (2009) dollars, 2002-2011