

澳門社經摘要

2009年2月/三號刊

如欲索取進一步資料，請聯絡
統計暨普查局文件暨資料傳播中心

澳門宋玉生廣場411- 417號皇朝廣場17樓
電話：8399 5311
傳真：2830 7825

電郵：info@dsec.gov.mo
網址：www.dsec.gov.mo

官方統計

倘刊登此等統計資料，須指出資料來源

本半月刊每月月初及月中出版。下兩期的出版日期：

2009年2月第四號刊 22/04/2009
2009年3月第五號刊 07/05/2009

本刊物所載的資料來自統計暨普查局及其他部門機構，有關的社經統計指標的概念請參閱本局的相關刊物。

目錄

頁數

統計指標

| | |
|--------------|---|
| 一 本地生產總值 | 1 |
| 二 博彩及旅遊 | 1 |
| 三 建築與不動產 | 1 |
| 四 對外商品貿易 | 2 |
| 五 綜合消費物價指數 | 2 |
| 六 水、電力及燃料消耗量 | 2 |
| 七 公共賬目 | 2 |
| 八 就業 | 3 |
| 九 貨幣 | 3 |
| 十 運輸及通訊 | 3 |

統計圖

| | |
|---------------|---|
| 1 本地生產總值 | 4 |
| 2 博彩及旅遊 | 4 |
| 3 對外商品貿易——總出口 | 4 |
| 4 對外商品貿易——總進口 | 4 |
| 5 樓宇單位買賣數目及價值 | 5 |
| 6 公共賬目結餘 | 5 |
| 7 綜合消費物價指數 | 5 |
| 8 失業率 | 5 |

| 主要統計指標 | 單位 | 當期 | 當期 | | 年初至當期累計 | |
|-----------------|-------|----------|-----------|--------------------|------------|--------------------|
| | | | 數據 | 同期變動率 (%) | 數據 | 同期變動率 (%) |
| 一、本地生產總值 | | | | | | |
| 當年價格 | 百萬澳門元 | 2008年第4季 | 40 666.38 | -3.6 | 171 867.10 | 15.0 |
| 實質增長率 | % | 2008年第4季 | -7.6 | .. | 13.2 | .. |
| 二、博彩及旅遊 | | | | | | |
| 博彩毛收入 | 百萬澳門元 | 2009年2月 | 7 990.86 | -15.3 | 16 639.86 | -16.2 |
| 幸運博彩 | 百萬澳門元 | 2009年2月 | 7 912.23 | -15.5 | 16 487.62 | -16.3 |
| 其他博彩 | 百萬澳門元 | 2009年2月 | 78.63 | 1.5 | 152.24 | -7.6 |
| 旅客入境 | 人次 | 2009年2月 | 1 652 377 | -17.3 | 3 565 721 | -8.5 |
| 中國大陸 | 人次 | 2009年2月 | 827 804 | -22.0 | 1 777 680 | -15.8 |
| 個人遊 | 人次 | 2009年2月 | 460 960 | -33.3 | 1 032 691 | -19.6 |
| 香港特區 | 人次 | 2009年2月 | 540 668 | -12.3 | 1 185 994 | 6.7 |
| 台灣地區 | 人次 | 2009年2月 | 91 218 | -12.2 | 194 622 | -7.9 |
| 東南亞 | 人次 | 2009年2月 | 90 450 | -0.2 | 185 304 | -2.8 |
| 隨團來澳旅客 | 人次 | 2009年1月 | 430 599 | 12.7 | 430 599 | 12.7 |
| 可供應用客房 | 間 | 2009年1月 | 17 538 | 8.7 | .. | .. |
| 酒店住客 | 人次 | 2009年1月 | 524 618 | -6.8 | 524 618 | -6.8 |
| 酒店入住率 | % | 2009年1月 | 65.62 | -7.07 ^a | 65.62 | -7.07 ^a |
| 酒店住客平均逗留時間 | 晚 | 2009年1月 | 1.38 | - ^a | 1.38 | - ^a |
| 三、建築與不動產 | | | | | | |
| 新動工樓宇建築面積 | 平方米 | 2009年1月 | 17 265 | -81.8 | 17 265 | -81.8 |
| 新動工樓宇單位 | 個 | 2009年1月 | 3 | -98.9 | 3 | -98.9 |
| 建成樓宇建築面積 | 平方米 | 2009年1月 | 155 106 | 75.6 | 155 106 | 75.6 |
| 建成樓宇單位 | 個 | 2009年1月 | 718 | 3 888.9 | 718 | 3 888.9 |
| 樓宇單位買賣數目 | 個 | 2009年2月 | 393 | -78.8 | 704 | -85.0 |
| 中間移轉單位數目 | 個 | 2009年2月 | 159 | -72.2 | 280 | -82.0 |
| 樓宇單位買賣價值 | 百萬澳門元 | 2009年2月 | 530.60 | -84.2 | 944.36 | -89.8 |
| 中間移轉單位價值 | 百萬澳門元 | 2009年2月 | 257.77 | -88.2 | 496.47 | -91.7 |

| 主要統計指標 | 單位 | 當期 | 當期 | | 年初至當期累計 | |
|---------------------|--------|---------|------------|-----------|------------|-------------------|
| | | | 數據 | 同期變動率 (%) | 數據 | 同期變動率 (%) |
| 四、對外商品貿易 | | | | | | |
| 總出口 | 百萬澳門元 | 2009年2月 | 613.57 | -31.9 | 1 377.43 | -48.3 |
| 本地產品出口 | 百萬澳門元 | 2009年2月 | 219.65 | -57.8 | 656.01 | -63.3 |
| 再出口 | 百萬澳門元 | 2009年2月 | 393.92 | 3.6 | 721.42 | -17.5 |
| 總進口 | 百萬澳門元 | 2009年2月 | 2 637.28 | -8.0 | 5 485.09 | -16.9 |
| 消費品 | 百萬澳門元 | 2009年2月 | 1 342.35 | 13.7 | 2 852.12 | -3.8 |
| 原料及半製成品 | 百萬澳門元 | 2009年2月 | 433.83 | -21.9 | 881.63 | -36.3 |
| 燃料及潤滑油 | 百萬澳門元 | 2009年2月 | 299.14 | -39.0 | 629.25 | -25.0 |
| 資本貨物 | 百萬澳門元 | 2009年2月 | 561.95 | -12.3 | 1 122.09 | -20.3 |
| 貿易差額 | 百萬澳門元 | 2009年2月 | - 2 023.71 | .. | - 4 107.67 | .. |
| 五、綜合消費物價指數 | | | | | | |
| (7/2004至6/2005=100) | 指數 | 2009年2月 | 124.88 | 1.8 | .. | 7.7 ^b |
| 食物及非酒精飲品類 | 指數 | 2009年2月 | 141.31 | 7.7 | .. | 16.1 ^b |
| 住屋及燃料類 | 指數 | 2009年2月 | 143.66 | -1.2 | .. | 5.8 ^b |
| 六、水、電力及燃料消耗量 | | | | | | |
| 水 | 千立方米 | 2009年2月 | 5 416 | -1.5 | 10 844 | -0.9 |
| 電力 | 百萬千瓦小時 | 2009年1月 | 221 | 0.6 | 221 | 0.6 |
| 汽油 | 千公升 | 2009年1月 | 5 742 | 10.6 | 5 742 | 10.6 |
| 石油氣 | 公噸 | 2009年1月 | 4 236 | 3.9 | 4 236 | 3.9 |
| 天然氣 | 千立方米 | 2009年1月 | 9 706 | .. | 9 706 | .. |
| 七、公共賬目 | | | | | | |
| 總收入 | 百萬澳門元 | 2009年2月 | 3 786.53 | -22.0 | 7 339.75 | -16.7 |
| 博彩稅總收入 | 百萬澳門元 | 2009年2月 | 3 275.47 | -16.8 | 6 361.00 | -11.6 |
| 總開支 | 百萬澳門元 | 2009年2月 | 1 081.27 | 89.4 | 2 346.82 | 55.8 |
| 結餘 | 百萬澳門元 | 2009年2月 | 2 705.26 | .. | 4 992.93 | .. |

| 主要統計指標 | 單位 | 當期 | 當期 | | 上期 | |
|----------------|-------|------------------|------------|------------------|------------|------------------|
| | | | 數據 | 同期變動率 (%) | 數據 | 同期變動率 (%) |
| 八、就業 | | | | | | |
| 主要行業就業人數 | | | | | | |
| 製造業 | '000 | 2008年第4季 | 22.2 | -2.7 | 24.3 | 4.5 |
| 建築業 | '000 | 2008年第4季 | 37.1 | -8.5 | 41.1 | -0.2 |
| 批發及零售業 | '000 | 2008年第4季 | 41.1 | 6.4 | 40.7 | 4.5 |
| 博彩業 | '000 | 2008年第4季 | 64.3 | 2.7 | 66.4 | 4.1 |
| 本地居民失業率 | % | 2008年第4季 | 4.0 | .. | 4.0 | .. |
| 每月總體工作收入中位數 | 澳門元 | 2008年第4季 | 8 500 | 7.2 | 8 000 | 1.7 |
| 就業人口 | 萬人 | 2008年12月至2009年2月 | 32.0 | 2.0 | 32.6 | 3.7 |
| 勞動力參與率 | % | 2008年12月至2009年2月 | 72.4 | 2.3 ^a | 72.9 | 0.1 ^a |
| 失業率 | % | 2008年12月至2009年2月 | 3.6 | 0.7 ^a | 3.4 | 0.5 ^a |
| 期末外地僱員 | 人數 | 2009年2月 | 89 331 | 1.9 | 90 203 | 4.3 |
| 九、貨幣 | | | | | | |
| 狹義貨幣供應量(M1) | 百萬澳門元 | 2009年1月 | 27 026.00 | 9.6 | 24 727.10 | 9.4 |
| 廣義貨幣供應量(M2) | 百萬澳門元 | 2009年1月 | 194 191.30 | 3.9 | 189 785.10 | 2.3 |
| 本地私人部門貸款及墊款 | 百萬澳門元 | 2009年1月 | 88 420.50 | 25.8 | 88 924.10 | 30.2 |
| 居民總存款 | 百萬澳門元 | 2009年1月 | 189 093.90 | 3.6 | 185 384.50 | 2.1 |
| 外匯儲備 | 百萬澳門元 | 2009年1月 | 129 201.00 | 18.6 | 127 160.57 | 19.6 |
| 十、運輸及通訊 | | | | | | |
| 行駛車輛 | 架 | 2009年2月 | 183 740 | 4.6 | 183 316 | 4.6 |
| 汽車 | 架 | 2009年2月 | 85 342 | 3.1 | 85 233 | 3.2 |
| 電單車 | 架 | 2009年2月 | 98 398 | 5.9 | 98 083 | 5.8 |
| 流動電話用戶及儲值咭 | 數目 | 2009年2月 | 968 107 | 18.2 | 948 220 | 17.9 |
| 互聯網用戶 | 數目 | 2009年2月 | 128 338 | 5.2 | 128 247 | 5.8 |

a 與去年同期比較的百分點差異，正數表示上升，負數表示下降。

b 截至本月為止的年變動率。

.. 不適用。

- 絕對數值為零。

圖1:本地生產總值

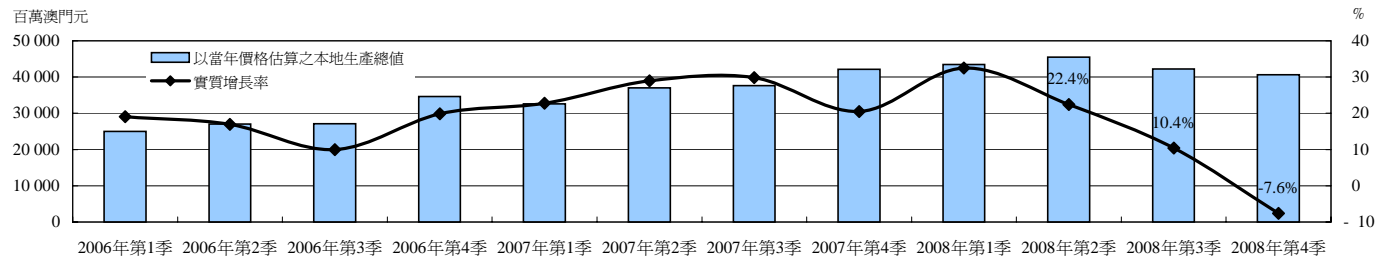


圖2:博彩及旅遊

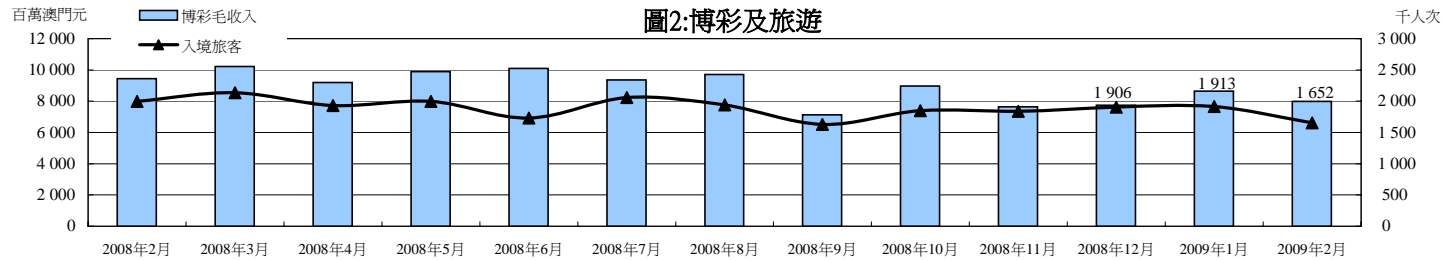


圖3:對外商品貿易-總出口

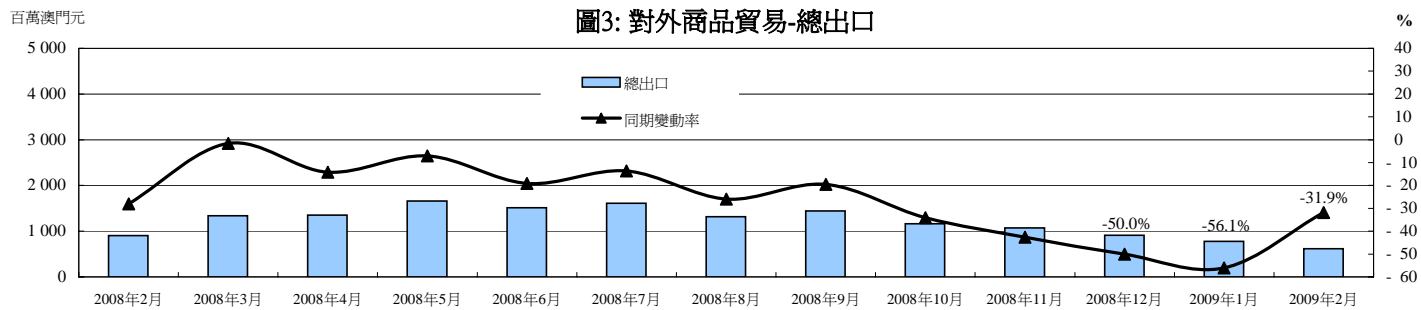


圖4:對外商品貿易-總進口

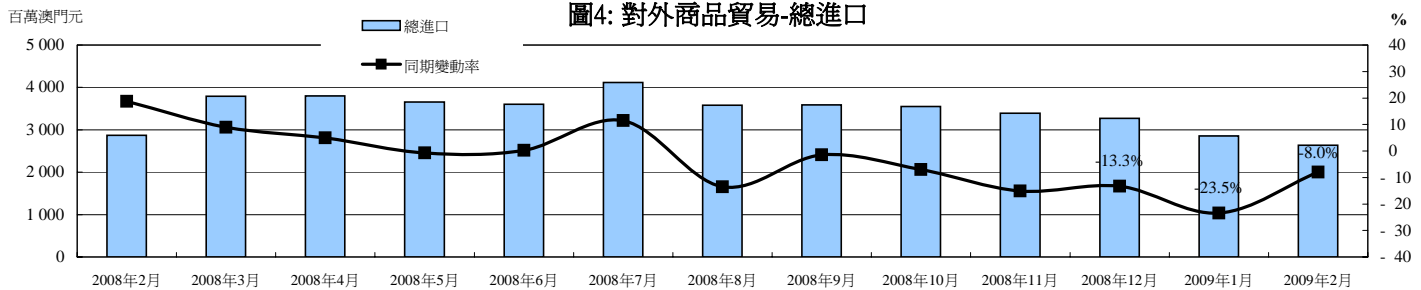


圖5: 樓宇單位買賣數目及價值

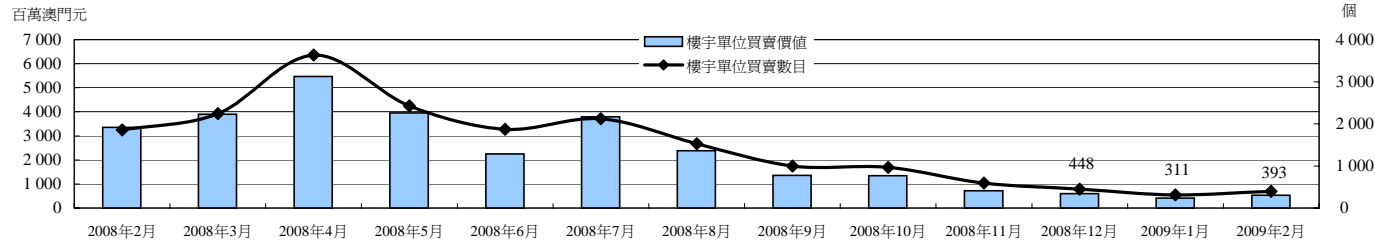


圖6: 公共賬目結餘



圖7: 綜合消費物價指數

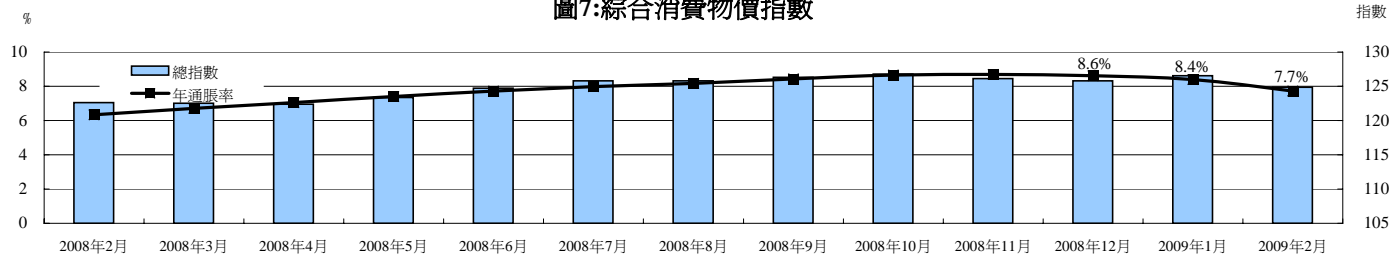


圖8: 失業率

