

# 澳門社經摘要

2010年5月/九號刊

如欲索取進一步資料，請聯絡  
 統計暨普查局文件暨資料傳播中心

澳門宋玉生廣場411- 417號皇朝廣場17樓  
 電話：8399 5311  
 圖文傳真：2830 7825

電子郵件地址：info@dsec.gov.mo  
 網頁地址：www.dsec.gov.mo

## 官方統計

倘刊登此等統計資料，須指出資料來源

本半月刊每月月初及月中出版。下兩期的出版日期：

2010年5月第十號刊 21/07/2010

2010年6月第十一號刊 03/08/2010

本刊物所載的資料來自統計暨普查局及其他部門機構，有關的社經統計指標的概念請參閱本局的相關刊物。

### 目錄

頁數

#### 統計指標

一	本地生產總值	1
二	博彩及旅遊	1
三	建築與不動產	1
四	對外商品貿易	2
五	綜合消費物價指數	2
六	水、電力及燃料消耗量	2
七	公共賬目	2
八	就業	3
九	貨幣	3
十	運輸及通訊	3

#### 統計圖

1	本地生產總值	4
2	博彩及旅遊	4
3	對外商品貿易——總出口	4
4	對外商品貿易——總進口	4
5	樓宇單位買賣數目及價值	5
6	公共賬目結餘	5
7	綜合消費物價指數	5
8	失業率	5

主要統計指標	單位	當期	當期		年初至當期累計	
			數據	同期變動率 (%)	數據	同期變動率 (%)
<b>一、本地生產總值</b>						
當年價格	百萬澳門元	2010年第1季	47 401.61	24.4	47 401.61	24.4
實質增長率	%	2010年第1季	30.1	..	30.1	..
<b>二、博彩及旅遊</b>						
博彩毛收入	百萬澳門元	2010年5月	17 164.69	93.4	72 709.38	67.0
幸運博彩	百萬澳門元	2010年5月	17 074.52	94.1	72 211.40	67.3
其他博彩	百萬澳門元	2010年5月	90.17	19.0	497.98	33.5
旅客入境	人次	2010年5月	2 098 267	31.8	10 325 051	15.8
中國大陸	人次	2010年5月	1 135 430	43.5	5 522 415	24.2
個人遊	人次	2010年5月	450 037	42.4	2 288 798	7.0
香港	人次	2010年5月	589 644	20.5	3 011 058	6.2
中國台灣	人次	2010年5月	103 862	6.0	545 949	3.4
日本	人次	2010年5月	36 778	39.5	169 149	12.5
隨團來澳旅客	人次	2010年4月	572 157	20.3	2 006 113	8.6
可供應用客房	間	2010年4月	19 631	11.7	..	..
酒店住客	人次	2010年4月	664 286	15.1	2 546 761	15.0
酒店入住率	%	2010年4月	80.67	7.21 <sup>a</sup>	79.46	9.27 <sup>a</sup>
酒店住客平均逗留時間	晚	2010年4月	1.44	0.10 <sup>a</sup>	1.51	0.12 <sup>a</sup>
<b>三、建築與不動產</b>						
新動工樓宇建築面積	平方米	2010年4月	1 308	-91.4	125 922	-33.8
新動工樓宇單位	個	2010年4月	16	-60.0	524	-63.2
建成樓宇建築面積	平方米	2010年4月	322 267	..	387 036	117.4
建成樓宇單位	個	2010年4月	112	..	261	-66.0
樓宇單位買賣數目	個	2010年5月	2 756	136.0	12 283	230.5
中間移轉單位數目	個	2010年5月	949	351.9	3 800	189.4
樓宇單位買賣價值	百萬澳門元	2010年5月	5 364.61	274.9	22 112.95	370.2
中間移轉單位價值	百萬澳門元	2010年5月	2 950.52	479.1	11 501.14	418.2

主要統計指標	單位	當期	當期		年初至當期累計	
			數據	同期變動率 (%)	數據	同期變動率 (%)
<b>四、對外商品貿易</b>						
總出口	百萬澳門元	2010年5月	517.91	-9.2	3 031.12	-7.6
本地產品出口	百萬澳門元	2010年5月	174.42	-27.9	924.56	-34.8
再出口	百萬澳門元	2010年5月	343.48	4.6	2 106.56	13.2
總進口	百萬澳門元	2010年5月	3 424.57	20.1	16 794.77	19.3
消費品	百萬澳門元	2010年5月	1 997.13	35.7	10 079.56	39.4
原料及半製成品	百萬澳門元	2010年5月	486.98	3.4	2 254.71	-2.1
燃料及潤滑油	百萬澳門元	2010年5月	436.39	10.3	2 055.69	22.0
資本貨物	百萬澳門元	2010年5月	504.06	-1.6	2 404.80	-15.9
貿易差額	百萬澳門元	2010年5月	- 2 906.66	..	- 13 763.64	..
<b>五、綜合消費物價指數</b>						
(4/2008至3/2009=100)	指數	2010年5月	104.06	2.8	..	0.8 <sup>b</sup>
食物及非酒精飲品類	指數	2010年5月	107.48	4.9	..	3.9 <sup>b</sup>
住屋及燃料類	指數	2010年5月	98.02	0.9	..	-1.7 <sup>b</sup>
<b>六、水、電力及燃料消耗量</b>						
水	千立方米	2010年5月	5 157	-0.4	26 429	0 <sup>#</sup>
電力	百萬千瓦小時	2010年4月	266	6.4	1 008	10.2
汽油	千公升	2010年4月	5 670	10.4	22 626	6.0
石油氣	公噸	2010年4月	3 604	6.0	15 092	2.6
天然氣	千立方米	2010年4月	8 742	-8.2	35 541	-4.6
<b>七、公共賬目</b>						
總收入	百萬澳門元	2010年5月	5 828.70	-15.4	28 457.55	30.9
博彩稅總收入	百萬澳門元	2010年5月	5 384.45	69.1	25 437.57	56.9
總開支	百萬澳門元	2010年5月	2 350.92	-57.5	7 174.44	-36.4
結餘	百萬澳門元	2010年5月	3 477.78	..	21 283.11	..

主要統計指標	單位	當期	當期		上期	
			數據	同期變動率 (%)	數據	同期變動率 (%)
<b>八、就業</b>						
主要行業就業人數						
製造業	'000	2010年第1季	16.6	-11.9	16.1	-27.6
建築業	'000	2010年第1季	27.9	-21.5	29.4	-20.9
批發及零售業	'000	2010年第1季	41.4	-0.2	41.5	1.0
博彩業	'000	2010年第1季	61.9	-4.4	61.4	-4.5
本地居民失業率	%	2010年第1季	3.7	-1.1 <sup>a</sup>	3.7	-0.3 <sup>a</sup>
每月總體工作收入中位數	澳門元	2010年第1季	9 000	4.7	9 000	4.7
就業人口	萬人	2010年3月至2010年5月	31.6	-1.5	31.4	-2.2
勞動力參與率	%	2010年3月至2010年5月	71.5	-1.1 <sup>a</sup>	71.1	-1.5 <sup>a</sup>
失業率	%	2010年3月至2010年5月	2.9	-0.6 <sup>a</sup>	3.0	-0.8 <sup>a</sup>
期末外地僱員	人數	2010年5月	72 092	-16.1	72 397	-16.4
<b>九、貨幣</b>						
狹義貨幣供應量 (M1)	百萬澳門元	2010年4月	31 795.7	26.2	31 452.2	17.4
廣義貨幣供應量 (M2)	百萬澳門元	2010年4月	216 852.3	9.9	215 934.5	9.8
本地私人部門貸款及墊款	百萬澳門元	2010年4月	102 708.6	14.2	101 909.1	13.4
居民總存款	百萬澳門元	2010年4月	211 790.3	9.9	210 808.9	9.7
外匯儲備	百萬澳門元	2010年4月	157 274.1	14.5	156 223.7	16.3
<b>十、運輸及通訊</b>						
行駛車輛	架	2010年5月	190 553	3.6	189 910	3.6
汽車	架	2010年5月	87 542	2.9	87 243	2.7
電單車	架	2010年5月	103 011	4.2	102 667	4.4
流動電話用戶及儲值咭	數目	2010年5月	1 040 063	3.0	1 041 649	3.2
互聯網用戶	數目	2010年5月	154 076	19.1	152 186	18.5

a 與去年同期比較的百分點差異，正數表示上升，負數表示下降。

b 截至本月為止的年變動率。

.. 不適用。

0# 數字少於採用單位半數。

圖1:本地生產總值

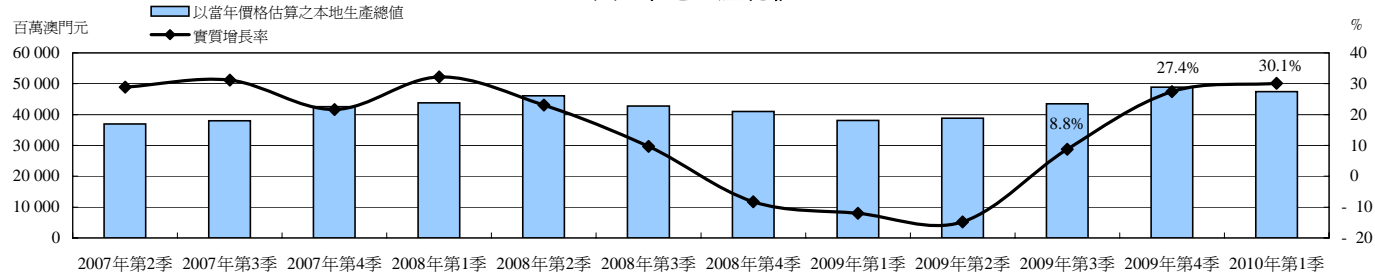


圖2:博彩及旅遊

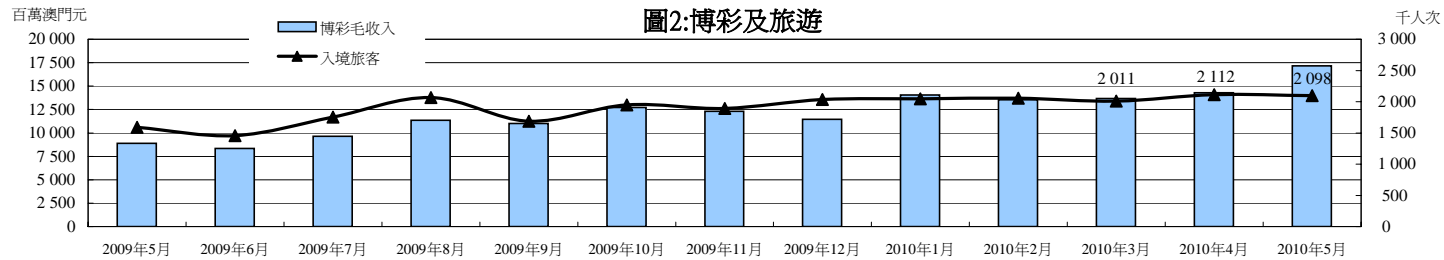


圖3:對外商品貿易-總出口

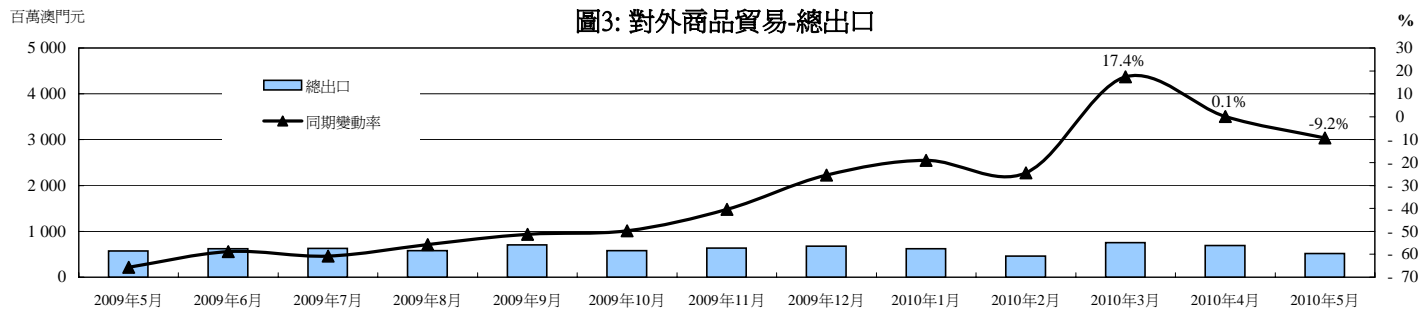


圖4:對外商品貿易-總進口

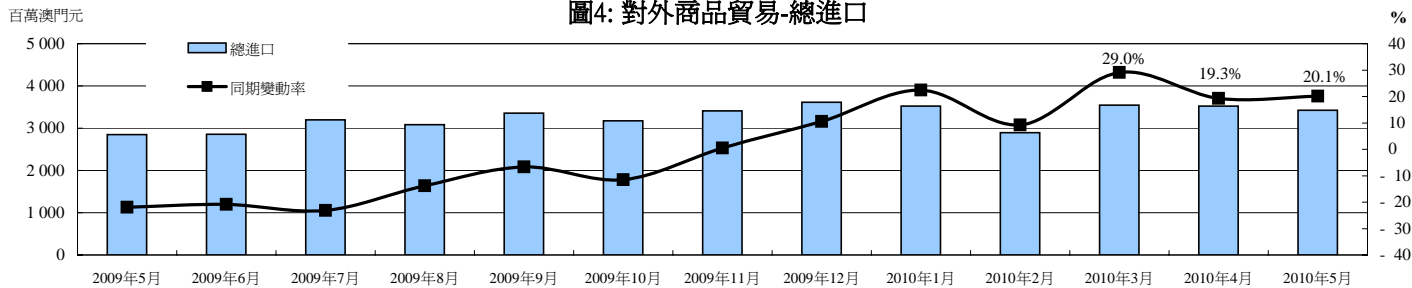


圖5: 樓宇單位買賣數目及價值

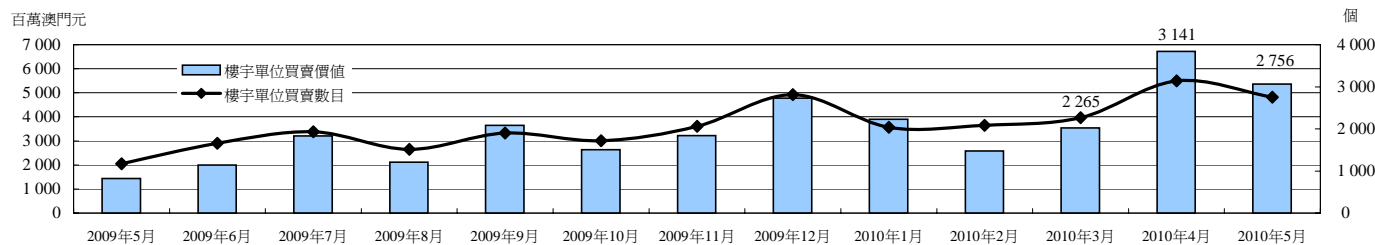


圖6: 公共賬目結餘

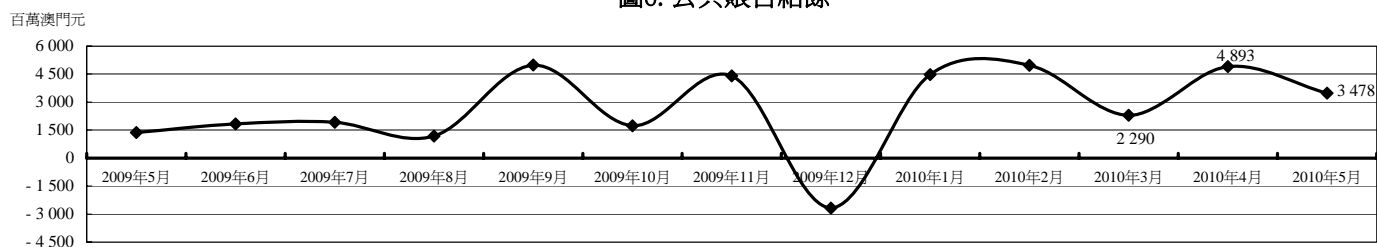


圖7: 綜合消費物價指數

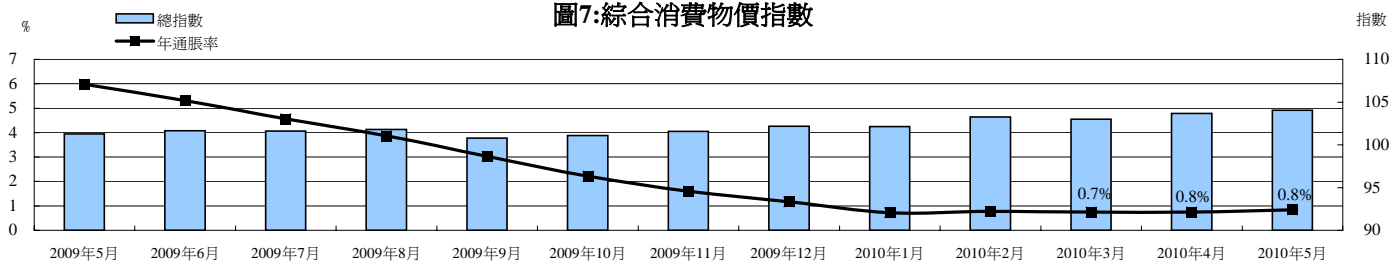


圖8: 失業率

