

# 季度本地生產總值

2010年第4季

4號刊

2010年第4季旅遊博彩業表現持續理想，推動本地生產總值實質增長27.9%，高於第3季的27.4%。其中博彩服務出口上升47.0%，旅客消費總額（不包括博彩消費）增加16.0%；投資上升13.3%，扭轉自2007年第4季起的跌勢；貨物出口持續萎縮，跌幅為15.3%。2010年第4季用作量度整體價格變動的本地生產總值內含平減物價指數按年上升5.2%，而第3季為3.5%。



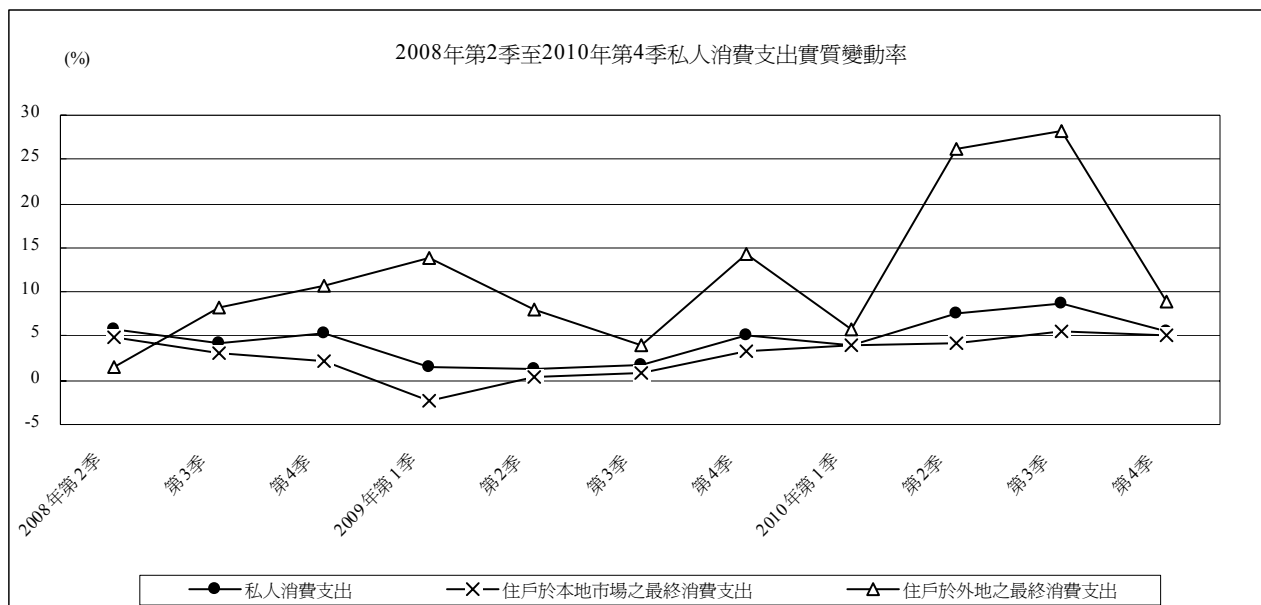
經濟持續向好帶動第4季私人消費支出增加5.5%，低於第3季的8.6%。在本地的最終消費支出上升5.2%；在外地消費的支出上升8.8%，在中國大陸的消費為13.7億澳門元。

註：由2010年第3季起，本地生產總值改用環比物量計算實質變動率。為方便比較修訂後和修訂前的數據，資料使用者可從網頁下載修訂後(表6至表26)及修訂前(表27至表53)兩套統計表。

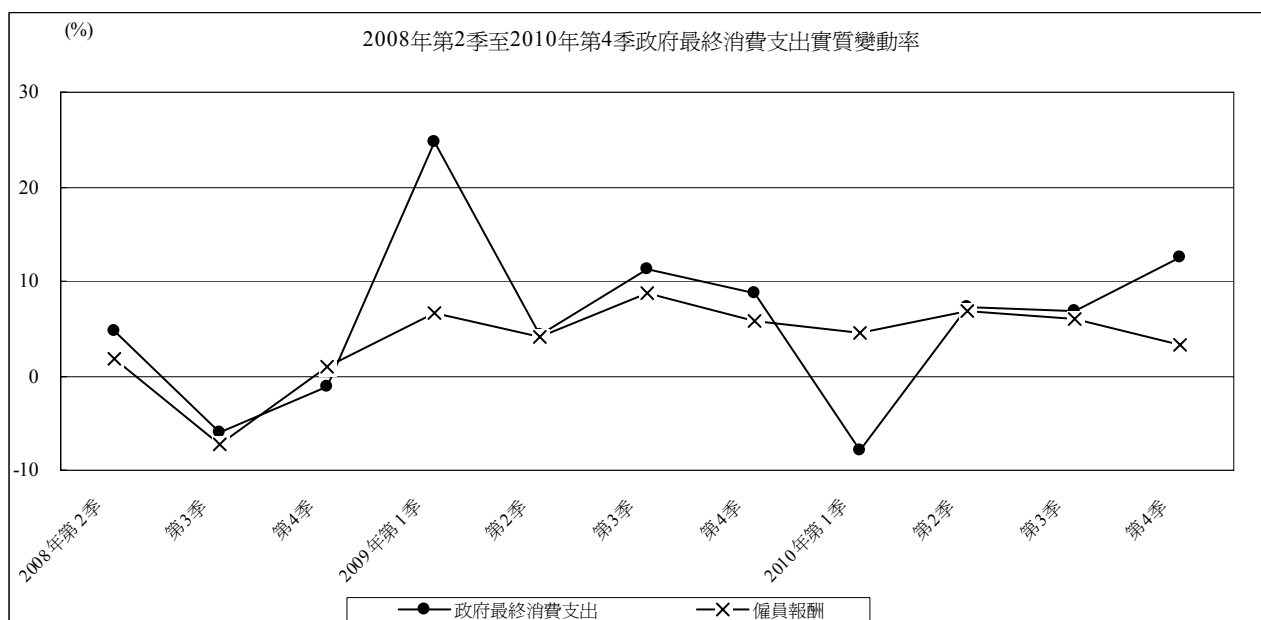
官方統計。倘刊登此等資料，須指出資料來源。  
統計暨普查局，澳門宋玉生廣場411-417號皇朝廣場17樓  
電話：8399 5311 傳真：2830 7825

2011年3月編制

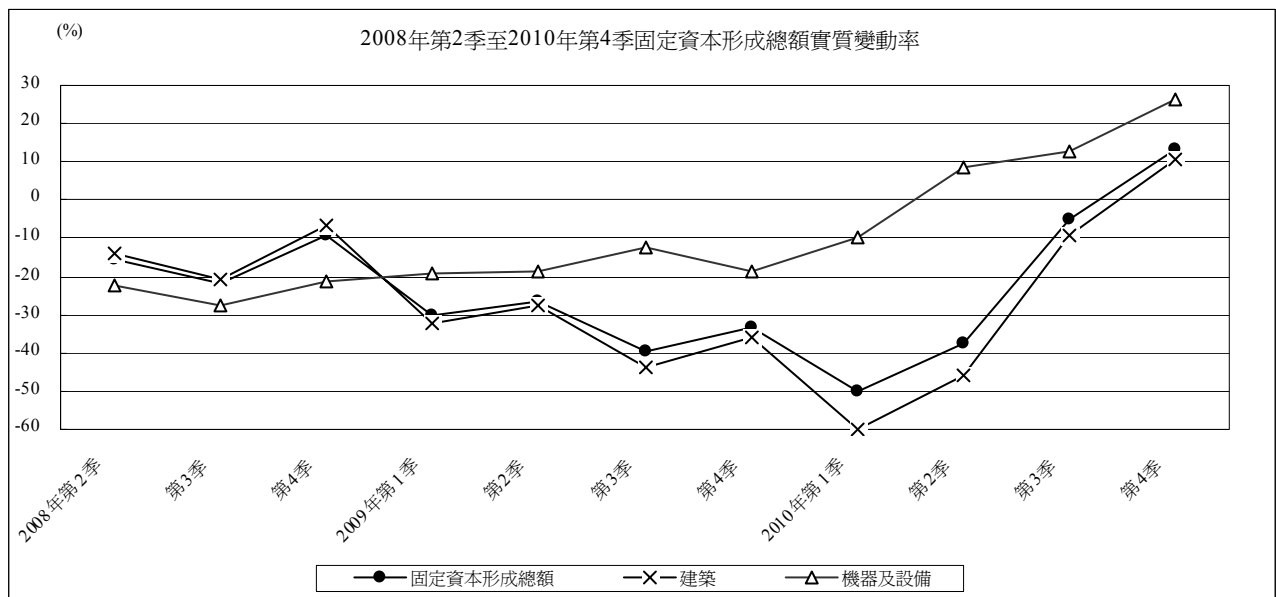
電郵：info@dsec.gov.mo 網址：www.dsec.gov.mo



政府最終消費支出上升12.5%，較第3季的6.9%為高；其中僱員報酬和購入貨物及服務淨值分別錄得3.2%及24.1%的增幅。



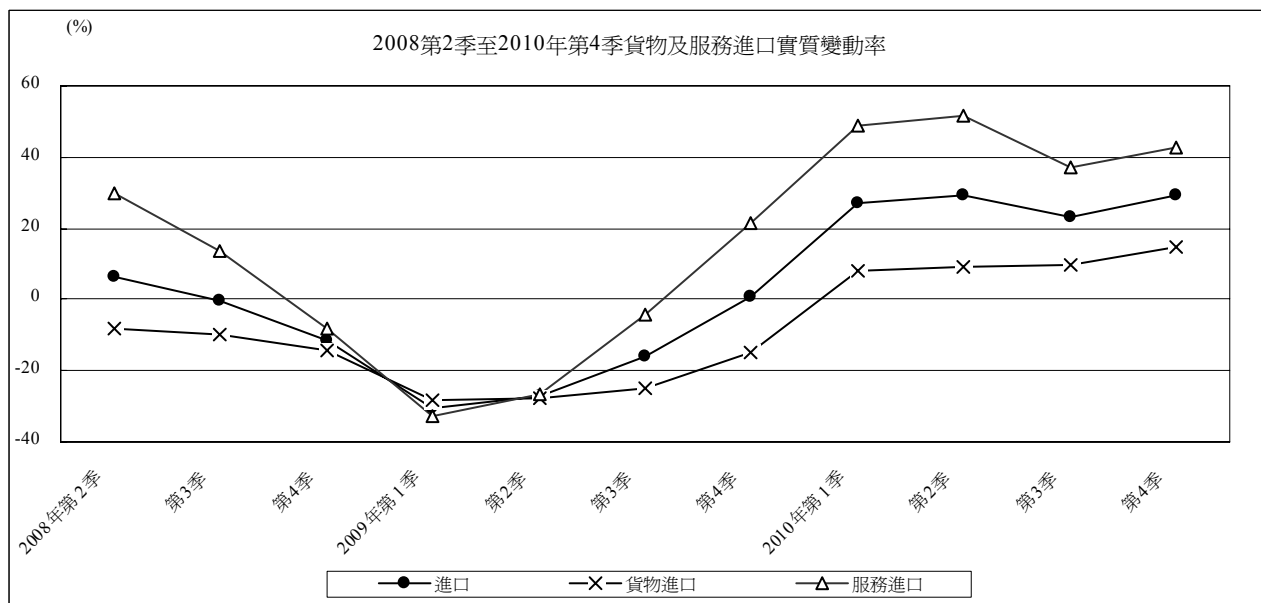
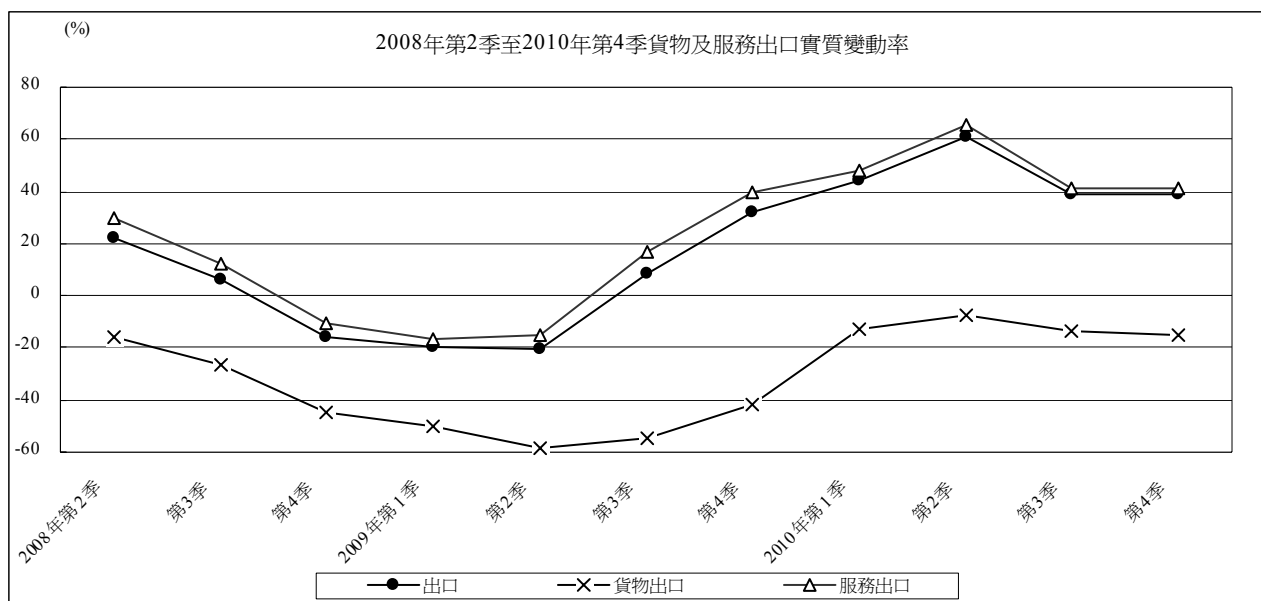
由於私人投資及政府工程增加，反映整體投資的固定資本形成總額上升13.3%。私人投資上升11.3%，主要是設備投資大幅增加45.0%，建築投資亦上升4.7%。政府投資增加18.3%，其中建築投資增加25.9%，但設備投資減少14.0%。綜合私人及公共部門的數據估計，整體建築投資由第3季下跌9.1%轉為第4季上升10.7%，而整體設備投資的升幅亦由第3季的12.6%擴大至第4季的26.2%。



貨物貿易跌勢持續，第4季貨物出口下跌15.3%，較第3季進一步擴大。貨物進口上升14.9%，高於第3季的9.9%。

服務貿易方面，入境旅客增加8.6%，博彩服務出口大幅攀升47.0%，旅客消費總額(不包括博彩消費)亦增加16.0%，推動整體服務出口上升41.4%，與第3季相約；另一方面，服務進口上升42.6%，高於第3季的36.9%。

註：貨物進口是經過供給和使用的平衡分析進行調整，其變動率與對外商品貿易統計的有所不同。



1. 2001年至2010年的本地生產總值、人均本地生產總值及本地生產總值的平減物價指數  
 Produto Interno Bruto, Produto Interno Bruto per capita e deflator implícito do Produto Interno Bruto, 2001-2010  
 Gross Domestic Product, per-capita Gross Domestic Product and implicit deflator of Gross Domestic Product, 2001-2010

年份	季	本地生產總值， 以當年價格計算	本地生產總值， 以2008年 環比物量計算	本地生產總值之 平減物價指數 (2008年=100)	人均本地生產總值， 以當年價格計算	人均本地生產總值， 以2008年 環比物量計算
		Produto Interno Bruto, a preços correntes	Produto Interno Bruto, dados de volume em cadeia (ano de referência = 2008)	Deflator implícito (ano:2008=100) do Produto Interno Bruto	Produto Interno Bruto per capita, a preços correntes	Produto Interno Bruto per capita, dados de volume em cadeia (ano de referência = 2008)
Year	Quarter	Gross Domestic Product, at current prices	Gross Domestic Product, in chained (2008) dollars	Implicit deflator (year:2008=100) of Gross Domestic Product	Per-capita Gross Domestic Product, at current prices	Per-capita Gross Domestic Product, in chained (2008) dollars
		千澳門元 '000 MOP	千澳門元 '000 MOP		澳門元 MOP	澳門元 MOP
2001 <sup>r</sup>		51 126 406 (1.1)	71 160 089 (2.9)	71.8 (-1.8)	117 777 (0.3)	163 927 (2.1)
2002 <sup>r</sup>		54 799 070 (7.2)	77 232 457 (8.5)	71.0 (-1.2)	125 013 (6.1)	176 190 (7.5)
2003 <sup>r</sup>		62 337 747 (13.8)	87 504 191 (13.3)	71.2 (0.4)	140 064 (12.0)	196 609 (11.6)
2004 <sup>r</sup>		80 345 098 (28.9)	110 572 577 (26.4)	72.7 (2.0)	175 843 (25.5)	241 999 (23.1)
2005 <sup>r</sup>		92 142 328 (14.7)	119 788 925 (8.3)	76.9 (5.9)	193 516 (10.1)	251 579 (4.0)
2006 <sup>r</sup>		113 703 618 (23.4)	137 087 237 (14.4)	82.9 (7.8)	227 710 (17.7)	274 540 (9.1)
2007 <sup>r</sup>		141 933 942 (24.8)	157 234 939 (14.7)	90.3 (8.8)	269 960 (18.6)	299 062 (8.9)
2008 <sup>r</sup>		161 669 153 (13.9)	161 669 153 (2.8)	100.0 (10.8)	294 505 (9.1)	294 505 (-1.5)
2009 <sup>r</sup>		165 457 460 (2.3)	164 158 661 (1.5)	100.8 (0.8)	303 992 (3.2)	301 606 (2.4)
2010 <sup>@</sup>		217 324 202 (31.3)	207 119 749 (26.2)	104.9 (4.1)	398 071 (30.9)	379 379 (25.8)
2003	1 <sup>r</sup>	14 334 319 (14.7)	19 485 849 (13.8)	73.6 (0.8)	.. ..	.. ..
	2 <sup>r</sup>	12 059 599 (-6.5)	16 799 155 (-6.1)	71.8 (-0.4)	.. ..	.. ..
	3 <sup>r</sup>	16 765 030 (23.2)	23 852 758 (23.8)	70.3 (-0.5)	.. ..	.. ..
	4 <sup>r</sup>	19 178 798 (21.4)	27 366 429 (19.2)	70.1 (1.8)	.. ..	.. ..
2004	1 <sup>r</sup>	17 683 613 (23.4)	24 374 671 (25.1)	72.5 (-1.4)	.. ..	.. ..
	2 <sup>r</sup>	18 295 313 (51.7)	25 225 443 (50.2)	72.5 (1.0)	.. ..	.. ..
	3 <sup>r</sup>	21 313 236 (27.1)	29 187 531 (22.4)	73.0 (3.9)	.. ..	.. ..
	4 <sup>r</sup>	23 052 936 (20.2)	31 784 931 (16.1)	72.5 (3.5)	.. ..	.. ..
2005	1 <sup>r</sup>	19 934 730 (12.7)	26 203 182 (7.5)	76.1 (4.9)	.. ..	.. ..
	2 <sup>r</sup>	20 734 928 (13.3)	27 075 849 (7.3)	76.6 (5.6)	.. ..	.. ..
	3 <sup>r</sup>	23 703 659 (11.2)	30 608 134 (4.9)	77.4 (6.1)	.. ..	.. ..
	4 <sup>r</sup>	27 769 012 (20.5)	35 901 759 (13.0)	77.3 (6.6)	.. ..	.. ..
2006	1 <sup>r</sup>	25 436 308 (27.6)	31 648 856 (20.8)	80.4 (5.6)	.. ..	.. ..
	2 <sup>r</sup>	26 231 243 (26.5)	31 845 530 (17.6)	82.4 (7.6)	.. ..	.. ..
	3 <sup>r</sup>	27 464 938 (15.9)	32 852 378 (7.3)	83.6 (8.0)	.. ..	.. ..
	4 <sup>r</sup>	34 571 129 (24.5)	40 740 472 (13.5)	84.9 (9.7)	.. ..	.. ..
2007	1 <sup>r</sup>	31 557 148 (24.1)	36 143 190 (14.2)	87.3 (8.6)	.. ..	.. ..
	2 <sup>r</sup>	33 708 897 (28.5)	37 820 372 (18.8)	89.1 (8.2)	.. ..	.. ..
	3 <sup>r</sup>	35 926 898 (30.8)	39 417 323 (20.0)	91.1 (9.0)	.. ..	.. ..
	4 <sup>r</sup>	40 740 998 (17.8)	43 854 054 (7.6)	92.9 (9.5)	.. ..	.. ..
2008	1 <sup>r</sup>	40 567 010 (28.6)	41 271 110 (14.2)	98.3 (12.6)	.. ..	.. ..
	2 <sup>r</sup>	41 593 328 (23.4)	42 105 980 (11.3)	98.8 (10.8)	.. ..	.. ..
	3 <sup>r</sup>	39 294 733 (9.4)	38 432 868 (-2.5)	102.2 (12.2)	.. ..	.. ..
	4 <sup>r</sup>	40 214 082 (-1.3)	39 859 195 (-9.1)	100.9 (8.6)	.. ..	.. ..
2009	1 <sup>r</sup>	38 380 217 (-5.4)	38 327 564 (-7.1)	100.1 (1.9)	.. ..	.. ..
	2 <sup>r</sup>	37 527 461 (-9.8)	37 695 266 (-10.5)	99.6 (0.8)	.. ..	.. ..
	3 <sup>r</sup>	41 563 351 (5.8)	40 984 247 (6.6)	101.4 (-0.8)	.. ..	.. ..
	4 <sup>r</sup>	47 986 431 (19.3)	47 151 584 (18.3)	101.8 (0.9)	.. ..	.. ..
2010	1 <sup>r</sup>	46 317 671 (20.7)	44 930 017 (17.2)	103.1 (2.9)	.. ..	.. ..
	2 <sup>r</sup>	51 618 441 (37.5)	49 634 642 (31.7)	104.0 (4.5)	.. ..	.. ..
	3 <sup>r</sup>	54 819 969 (31.9)	52 232 458 (27.4)	105.0 (3.5)	.. ..	.. ..
	4 <sup>@</sup>	64 568 121 (34.6)	60 322 631 (27.9)	107.0 (5.2)	.. ..	.. ..

@: 數字在日後會作出修訂 Dado a ser revisto no futuro Figures are subject to revision later on

季度本地生產總值

PRODUTO INTERNO BRUTO TRIMESTRAL  
QUARTERLY GROSS DOMESTIC PRODUCT

2010年第4季 統計暨普查局 4號刊  
4<sup>o</sup> TRIMESTRE/2010 DSEC Nº 4  
4<sup>th</sup> QUARTER 2010 DSEC No.4

2. 2001年至2010年以當年價格計算的本地生產總值及主要支出

Produto Interno Bruto e principais componentes da despesa a preços correntes, 2001-2010

Gross Domestic Product and main expenditure components at current prices, 2001-2010

千澳門元  
'000 MOP

年份	季	本地生產總值	私人消費支出	政府最終消費支出	固定資本形成總額	庫存變化	貨物出口	服務出口	貨物進口	服務進口
Ano	Trimestre	Produto Interno Bruto	Despesa de consumo privado	Despesa de consumo final do governo	Formação bruta de capital fixo	Variação de existências	Exportações de bens	Exportações de serviços	Importações de bens	Importações de serviços
Year	Quarter	Gross Domestic Product	Private consumption expenditure	Government final consumption expenditure	Gross fixed capital formation	Changes in inventories	Exports of goods	Exports of services	Imports of goods	Imports of services
2001		51 126 406	23 470 243	6 677 953	5 056 862	18 762	18 472 949	32 667 576	24 288 177	10 949 763
2002		54 799 070	24 065 442	7 051 668	5 669 527	240 156	18 925 409	38 058 345	25 929 069	13 282 408
2003		62 337 747	24 462 039	7 579 824	8 796 759	318 502	20 700 105	44 806 285	28 558 874	15 766 892
2004		80 345 098	26 866 960	7 963 692	13 212 561	633 561	22 561 083	63 080 649	35 333 189	18 640 220
2005		92 142 328	29 400 210	9 248 960	24 345 024	647 568	19 823 342	67 012 937	37 927 099	20 408 613
2006		113 703 618	32 426 116	10 059 314	39 108 475	1 040 267	20 461 265	81 324 126	45 478 537	25 237 408
2007 <sup>r</sup>		141 933 942	37 877 537	12 470 443	53 510 482	891 792	20 430 571	111 600 741	56 973 132	37 874 493
2008 <sup>r</sup>		161 669 153	44 274 959	14 147 409	50 273 148	1 309 014	16 025 403	140 401 761	56 821 767	47 940 773
2009 <sup>r</sup>		165 457 460	46 154 744	16 009 872	31 885 055	218 971	7 672 540	147 395 975	42 926 270	40 953 427
2010 <sup>o</sup>		217 324 202	50 691 047	17 496 216	27 471 427	255 409	6 959 953	225 501 610	49 635 787	61 415 671
2003	1	14 334 319	5 997 871	1 511 406	1 469 179	63 131	4 053 281	11 248 374	5 973 529	4 035 393
	2	12 059 599	5 673 265	1 788 964	1 730 993	81 373	5 363 771	7 769 153	7 103 601	3 244 319
	3	16 765 030	6 448 864	1 880 412	2 339 036	88 075	5 865 683	11 900 050	7 518 346	4 238 744
	4	19 178 798	6 342 038	2 399 042	3 257 551	85 923	5 417 370	13 888 709	7 963 398	4 248 437
2004	1	17 683 613	6 342 575	1 595 296	2 276 614	125 215	4 267 873	14 679 281	7 307 516	4 295 724
	2	18 295 313	6 472 029	1 928 602	2 549 940	161 111	5 848 739	14 835 291	9 015 973	4 484 427
	3	21 313 236	7 146 160	1 906 461	3 311 970	180 897	6 725 244	16 390 217	9 536 523	4 811 190
	4	23 052 936	6 906 196	2 533 334	5 074 037	166 338	5 719 227	17 175 860	9 473 177	5 048 879
2005	1	19 934 730	6 947 703	1 799 241	3 532 854	118 964	3 498 833	16 160 720	7 298 599	4 824 987
	2	20 734 928	7 052 492	2 281 536	4 847 081	139 368	3 886 763	16 246 724	8 757 427	4 961 609
	3	23 703 659	7 774 347	2 117 440	6 659 756	190 777	5 976 346	16 857 268	10 619 890	5 252 385
	4	27 769 012	7 625 668	3 050 742	9 305 334	198 459	6 461 400	17 748 226	11 251 183	5 369 632
2006	1	25 436 308	7 633 212	1 886 398	6 958 954	230 015	4 776 230	19 119 733	9 715 805	5 452 428
	2	26 231 243	7 896 506	2 403 019	8 939 656	279 431	5 571 827	18 695 528	11 881 811	5 672 913
	3	27 464 938	8 475 708	2 298 124	9 682 761	276 015	5 497 459	19 468 216	11 882 237	6 351 107
	4	34 571 129	8 420 690	3 471 773	13 527 103	254 806	4 615 749	24 040 650	11 998 683	7 760 959
2007	1	31 557 148	8 738 408	2 026 696	10 867 109	187 379	4 313 926	25 902 550	12 197 045	8 281 877
	2	33 708 897	9 014 217	2 819 152	14 160 261	224 358	5 236 893	25 746 641	14 460 687	9 031 937
	3 <sup>r</sup>	35 926 898	9 941 544	3 289 802	15 115 749	239 355	5 430 233	26 929 658	15 316 939	9 702 504
	4 <sup>r</sup>	40 740 998	10 183 367	4 334 794	13 367 363	240 700	5 449 518	33 021 892	14 998 461	10 858 175
2008	1 <sup>r</sup>	40 567 010	10 483 180	2 739 615	11 138 331	321 959	4 000 359	38 562 873	13 659 807	13 019 500
	2 <sup>r</sup>	41 593 328	10 647 576	3 374 187	13 636 285	344 216	4 519 366	36 586 545	14 849 897	12 664 951
	3 <sup>r</sup>	39 294 733	11 540 490	3 407 735	13 192 716	345 168	4 364 842	33 244 637	15 052 375	11 748 480
	4 <sup>r</sup>	40 214 082	11 603 712	4 625 871	12 305 816	297 671	3 140 837	32 007 705	13 259 688	10 507 842
2009	1 <sup>r</sup>	38 380 217	11 004 254	3 483 883	7 161 221	50 556	2 016 489	33 085 695	9 819 918	8 601 964
	2 <sup>r</sup>	37 527 461	10 981 107	3 557 680	9 145 233	51 725	1 882 641	31 293 833	10 378 948	9 005 810
	3 <sup>r</sup>	41 563 351	11 747 500	3 827 706	7 478 683	57 180	1 872 783	38 562 043	11 099 379	10 883 165
	4 <sup>r</sup>	47 986 431	12 421 883	5 140 603	8 099 917	59 510	1 900 627	44 454 404	11 628 026	12 462 488
2010	1 <sup>r</sup>	46 317 671	11 728 460	3 264 344	3 884 975	57 075	1 822 156	49 715 524	10 954 384	13 200 478
	2 <sup>r</sup>	51 618 441	12 147 027	3 904 815	6 234 232	60 879	1 810 273	53 473 594	11 846 825	14 165 554
	3 <sup>r</sup>	54 819 969	13 189 036	4 265 390	7 364 052	66 145	1 653 600	56 614 950	12 803 435	15 529 769
	4 <sup>o</sup>	64 568 121	13 626 524	6 061 667	9 988 169	71 310	1 673 924	65 697 541	14 031 144	18 519 870

3. 2002年至2010年以當年價格計算的本地生產總值及主要支出的變動率

Taxas de variação do Produto Interno Bruto e principais componentes da despesa a preços correntes, 2002-2010

Year-on-year change of Gross Domestic Product and main expenditure components at current prices, 2002-2010

年份	季	本地生產總值	私人消費支出	政府最終消費支出	固定資本形成總額	庫存變化	貨物出口	服務出口	貨物進口	服務進口	%
Ano	Trimestre	Produto Interno Bruto	Despesa de consumo privado	Despesa de consumo final do governo	Formação bruta de capital fixo	Variação de existências	Exportações de bens	Exportações de serviços	Importações de bens	Importações de serviços	
Year	Quarter	Gross Domestic Product	Private consumption expenditure	Government final consumption expenditure	Gross fixed capital formation	Changes in inventories	Exports of goods	Exports of services	Imports of goods	Imports of services	
2002		7.2	2.5	5.6	12.1	1 180.0	2.4	16.5	6.8	21.3	
2003		13.8	1.6	7.5	55.2	32.6	9.4	17.7	10.1	18.7	
2004		28.9	9.8	5.1	50.2	98.9	9.0	40.8	23.7	18.2	
2005		14.7	9.4	16.1	84.3	2.2	- 12.1	6.2	7.3	9.5	
2006		23.4	10.3	8.8	60.6	60.6	3.2	21.4	19.9	23.7	
2007 <sup>r</sup>		24.8	16.8	24.0	36.8	- 14.3	- 0.2	37.2	25.3	50.1	
2008 <sup>r</sup>		13.9	16.9	13.4	- 6.0	46.8	- 21.6	25.8	- 0.3	26.6	
2009 <sup>r</sup>		2.3	4.2	13.2	- 36.6	- 83.3	- 52.1	5.0	- 24.5	- 14.6	
2010 <sup>®</sup>		31.3	9.8	9.3	- 13.8	16.6	- 9.3	53.0	15.6	50.0	
2003	1	14.7	0.9	13.7	17.7	32.0	13.7	27.6	10.6	32.5	
	2	- 6.5	- 1.5	2.1	29.1	29.7	9.1	- 13.8	3.2	5.6	
	3	23.2	2.9	8.5	86.8	31.5	7.1	30.7	10.3	21.9	
	4	21.4	4.0	7.2	78.2	37.3	9.1	24.9	16.6	15.2	
2004	1	23.4	5.7	5.6	55.0	98.3	5.3	30.5	22.3	6.5	
	2	51.7	14.1	7.8	47.3	98.0	9.0	91.0	26.9	38.2	
	3	27.1	10.8	1.4	41.6	105.4	14.7	37.7	26.8	13.5	
	4	20.2	8.9	5.6	55.8	93.6	5.6	23.7	19.0	18.8	
2005	1	12.7	9.5	12.8	55.2	- 5.0	- 18.0	10.1	- 0.1	12.3	
	2	13.3	9.0	18.3	90.1	- 13.5	- 33.5	9.5	- 2.9	10.6	
	3	11.2	8.8	11.1	101.1	5.5	- 11.1	2.8	11.4	9.2	
	4	20.5	10.4	20.4	83.4	19.3	13.0	3.3	18.8	6.4	
2006	1	27.6	9.9	4.8	97.0	93.3	36.5	18.3	33.1	13.0	
	2	26.5	12.0	5.3	84.4	100.5	43.4	15.1	35.7	14.3	
	3	15.9	9.0	8.5	45.4	44.7	- 8.0	15.5	11.9	20.9	
	4	24.5	10.4	13.8	45.4	28.4	- 28.6	35.5	6.6	44.5	
2007	1	24.1	14.5	7.4	56.2	- 18.5	- 9.7	35.5	25.5	51.9	
	2	28.5	14.2	17.3	58.4	- 19.7	- 6.0	37.7	21.7	59.2	
	3 <sup>r</sup>	30.8	17.3	43.2	56.1	- 13.3	- 1.2	38.3	28.9	52.8	
	4 <sup>r</sup>	17.8	20.9	24.9	- 1.2	- 5.5	18.1	37.4	25.0	39.9	
2008	1 <sup>r</sup>	28.6	20.0	35.2	2.5	71.8	- 7.3	48.9	12.0	57.2	
	2 <sup>r</sup>	23.4	18.1	19.7	- 3.7	53.4	- 13.7	42.1	2.7	40.2	
	3 <sup>r</sup>	9.4	16.1	3.6	- 12.7	44.2	- 19.6	23.4	- 1.7	21.1	
	4 <sup>r</sup>	- 1.3	13.9	6.7	- 7.9	23.7	- 42.4	- 3.1	- 11.6	- 3.2	
2009	1 <sup>r</sup>	- 5.4	5.0	27.2	- 35.7	- 84.3	- 49.6	- 14.2	- 28.1	- 33.9	
	2 <sup>r</sup>	- 9.8	3.1	5.4	- 32.9	- 85.0	- 58.3	- 14.5	- 30.1	- 28.9	
	3 <sup>r</sup>	5.8	1.8	12.3	- 43.3	- 83.4	- 57.1	16.0	- 26.3	- 7.4	
	4 <sup>r</sup>	19.3	7.1	11.1	- 34.2	- 80.0	- 39.5	38.9	- 12.3	18.6	
2010	1 <sup>r</sup>	20.7	6.6	- 6.3	- 45.7	12.9	- 9.6	50.3	11.6	53.5	
	2 <sup>r</sup>	37.5	10.6	9.8	- 31.8	17.7	- 3.8	70.9	14.1	57.3	
	3 <sup>r</sup>	31.9	12.3	11.4	- 1.5	15.7	- 11.7	46.8	15.4	42.7	
	4 <sup>®</sup>	34.6	9.7	17.9	23.3	19.8	- 11.9	47.8	20.7	48.6	

4. 2001年至2010年以2008年環比物量計算的本地生產總值及主要支出

Produto Interno Bruto e principais componentes da despesa, dados de volume em cadeia (ano de referência = 2008), 2001-2010  
 Gross Domestic Product and main expenditure components in chained (2008) dollars, 2001-2010

千澳門元  
 '000 MOP

年份	季	本地生產總值	私人消費支出	政府最終消費支出	固定資本形成總額	庫存變化	貨物出口	服務出口	貨物進口	服務進口
Ano	Trimestre	Produto Interno Bruto	Despesa de consumo privado	Despesa de consumo final do governo	Formação bruta de capital fixo	Variação de existências	Exportações de bens	Exportações de serviços	Importações de bens	Importações de serviços
Year	Quarter	Gross Domestic Product	Private consumption expenditure	Government final consumption expenditure	Gross fixed capital formation	Changes in inventories	Exports of goods	Exports of services	Imports of goods	Imports of services
2001	<sup>r</sup>	71 160 089	28 485 788	9 056 529	9 218 567	24 520	18 719 049	41 514 073	28 518 137	12 623 818
2002	<sup>r</sup>	77 232 457	30 075 009	9 501 135	10 050 893	329 024	19 904 954	49 191 926	31 572 381	15 592 287
2003	<sup>r</sup>	87 504 191	31 078 469	10 141 435	14 933 301	443 904	21 761 353	58 231 045	35 070 349	18 777 757
2004	<sup>r</sup>	110 572 577	33 648 101	10 561 430	20 608 610	853 256	23 573 362	80 632 685	42 268 077	21 920 582
2005	<sup>r</sup>	119 788 925	35 707 913	11 504 415	33 516 207	813 210	20 817 373	82 396 570	43 885 689	23 442 916
2006	<sup>r</sup>	137 087 237	37 961 759	12 070 212	47 613 764	1 223 414	21 395 314	94 747 029	50 953 040	28 104 728
2007	<sup>r</sup>	157 234 939	41 855 914	13 824 633	59 018 492	1 005 854	21 495 853	122 020 236	61 811 817	40 436 190
2008	<sup>r</sup>	161 669 153	44 274 959	14 147 409	50 273 148	1 309 014	16 025 403	140 401 761	56 821 767	47 940 773
2009	<sup>r</sup>	164 158 661	45 311 558	15 767 667	34 015 116	229 597	7 688 144	146 164 060	43 116 738	41 900 743
2010	<sup>@</sup>	207 119 749	48 209 612	16 642 497	27 207 026	247 776	6 751 499	216 288 370	47 727 377	60 499 645
2003	1 <sup>f</sup>	19 485 849	7 608 154	2 009 037	2 428 107	87 476	4 027 363	14 594 992	7 274 879	4 777 285
	2 <sup>f</sup>	16 799 155	7 196 395	2 409 788	2 953 335	114 124	5 764 389	10 079 553	8 901 402	3 857 245
	3 <sup>f</sup>	23 852 758	8 202 673	2 510 842	3 977 060	121 843	6 301 385	15 493 721	9 162 210	5 061 756
	4 <sup>f</sup>	27 366 429	8 071 247	3 211 767	5 574 798	120 461	5 668 217	18 062 779	9 731 858	5 081 470
2004	1 <sup>f</sup>	24 374 671	8 031 206	2 108 266	3 552 672	170 303	4 552 458	19 001 028	8 763 182	5 113 089
	2 <sup>f</sup>	25 225 443	8 166 657	2 585 206	4 002 730	217 249	6 142 730	19 012 557	10 873 296	5 285 622
	3 <sup>f</sup>	29 187 531	8 892 898	2 510 756	5 171 958	244 617	6 971 772	20 855 644	11 431 809	5 619 633
	4 <sup>f</sup>	31 784 931	8 557 341	3 357 203	7 881 250	221 088	5 906 402	21 763 456	11 199 790	5 902 238
2005	1 <sup>f</sup>	26 203 182	8 552 165	2 238 762	5 015 305	156 424	3 690 769	20 248 514	8 561 751	5 610 590
	2 <sup>f</sup>	27 075 849	8 654 251	2 871 850	6 708 146	177 403	4 069 214	20 111 519	10 250 919	5 726 601
	3 <sup>f</sup>	30 608 134	9 350 358	2 601 402	9 126 807	239 133	6 264 031	20 569 777	12 298 819	5 975 497
	4 <sup>f</sup>	35 901 759	9 151 139	3 792 401	12 665 949	240 250	6 793 359	21 466 760	12 774 200	6 130 229
2006	1 <sup>f</sup>	31 648 856	9 083 988	2 295 902	9 011 290	278 020	5 035 949	22 758 381	11 008 469	6 164 515
	2 <sup>f</sup>	31 845 530	9 272 974	2 911 842	11 020 306	328 617	5 823 887	21 780 582	13 288 140	6 346 439
	3 <sup>f</sup>	32 852 378	9 858 614	2 727 349	11 533 806	312 032	5 694 808	22 589 541	13 197 147	7 033 663
	4 <sup>f</sup>	40 740 472	9 746 182	4 135 119	16 048 362	304 744	4 840 669	27 618 525	13 459 284	8 560 112
2007	1 <sup>f</sup>	36 143 190	9 965 659	2 314 879	12 480 930	224 016	4 613 367	29 171 717	13 637 260	9 050 962
	2 <sup>f</sup>	37 820 372	10 094 080	3 230 545	15 914 162	255 380	5 503 498	28 384 094	15 848 190	9 742 982
	3 <sup>f</sup>	39 417 323	10 886 180	3 581 074	16 527 608	261 554	5 618 033	29 242 399	16 489 676	10 277 569
	4 <sup>f</sup>	43 854 054	10 909 995	4 698 135	14 095 792	264 903	5 760 955	35 222 026	15 836 690	11 364 677
2008	1 <sup>f</sup>	41 271 110	10 763 370	2 751 991	11 068 065	331 112	4 081 632	39 285 125	13 800 944	13 209 241
	2 <sup>f</sup>	42 105 980	10 669 727	3 381 479	13 449 922	331 260	4 612 118	36 823 788	14 528 460	12 633 855
	3 <sup>f</sup>	38 432 868	11 351 030	3 370 801	12 937 577	330 711	4 133 743	32 885 361	14 905 539	11 670 816
	4 <sup>f</sup>	39 859 195	11 490 832	4 643 138	12 817 584	315 931	3 197 909	31 407 486	13 586 824	10 426 862
2009	1 <sup>f</sup>	38 327 564	10 913 159	3 434 217	7 735 820	54 057	2 033 776	32 879 101	9 871 149	8 851 418
	2 <sup>f</sup>	37 695 266	10 798 578	3 528 145	9 912 493	54 198	1 930 774	31 188 975	10 475 657	9 242 241
	3 <sup>f</sup>	40 984 247	11 539 228	3 752 351	7 843 880	58 409	1 869 933	38 306 541	11 218 837	11 167 258
	4 <sup>f</sup>	47 151 584	12 060 593	5 052 953	8 522 923	62 933	1 853 661	43 789 443	11 551 095	12 639 827
2010	1 <sup>f</sup>	44 930 017	11 343 010	3 164 572	3 881 460	57 061	1 767 952	48 553 555	10 660 717	13 176 876
	2 <sup>f</sup>	49 634 642	11 615 655	3 781 684	6 204 160	60 242	1 791 274	51 638 138	11 456 409	14 000 101
	3 <sup>f</sup>	52 232 458	12 531 274	4 013 094	7 463 879	63 683	1 621 624	54 165 196	12 333 803	15 292 489
	4 <sup>@</sup>	60 322 631	12 719 674	5 683 146	9 657 528	66 790	1 570 649	61 931 481	13 276 457	18 030 180

5. 2002年至2010年本地生產總值及主要支出的實質變動率

Taxas de variação reais homólogas do Produto Interno Bruto e principais componentes da despesa, dados de volume em cadeia  
 (ano de referência = 2008), 2002-2010

Year-on-year change of Gross Domestic Product and main expenditure components in real terms, in chained (2008) dollars, 2002-2010

年份	季	本地生產總值	私人消費支出	政府最終消費支出	固定資本形成總額	庫存變化	貨物出口	服務出口	貨物進口	服務進口
Ano	Trimestre	Produto Interno Bruto	Despesa de consumo privado	Despesa de consumo final do governo	Formação bruta de capital fixo	Variação de existências	Exportações de bens	Exportações de serviços	Importações de bens	Importações de serviços
Year	Quarter	Gross Domestic Product	Private consumption expenditure	Government final consumption expenditure	Gross fixed capital formation	Changes in inventories	Exports of goods	Exports of services	Imports of goods	Imports of services
										%
2002		8.5	5.6	4.9	9.0	1 241.9	6.3	18.5	10.7	23.5
2003		13.3	3.3	6.7	48.6	34.9	9.3	18.4	11.1	20.4
2004		26.4	8.3	4.1	38.0	92.2	8.3	38.5	20.5	16.7
2005		8.3	6.1	8.9	62.6	- 4.7	- 11.7	2.2	3.8	6.9
2006		14.4	6.3	4.9	42.1	50.4	2.8	15.0	16.1	19.9
2007		14.7	10.3	14.5	24.0	- 17.8	0.5	28.8	21.3	43.9
2008 <sup>r</sup>		2.8	5.8	2.3	- 14.8	30.1	- 25.4	15.1	- 8.1	18.6
2009 <sup>r</sup>		1.5	2.3	11.5	- 32.3	- 82.5	- 52.0	4.1	- 24.1	- 12.6
2010 <sup>@</sup>		26.2	6.4	5.5	- 20.0	7.9	- 12.2	48.0	10.7	44.4
2003	1	13.8	3.4	11.8	12.7	34.4	11.8	28.2	12.7	34.2
	2	- 6.1	- 0.3	1.1	26.6	30.9	9.9	- 12.9	3.7	7.5
	3	23.8	4.9	8.0	78.6	32.2	6.8	32.1	9.5	24.3
	4	19.2	5.1	7.2	67.0	42.4	9.9	24.5	19.2	16.2
2004	1	25.1	5.6	4.9	46.3	94.7	13.0	30.2	20.5	7.0
	2	50.2	13.5	7.3	35.5	90.4	6.6	88.6	22.2	37.0
	3	22.4	8.4	0 <sup>#</sup>	30.0	100.8	10.6	34.6	24.8	11.0
	4	16.1	6.0	4.5	41.4	83.5	4.2	20.5	15.1	16.2
2005	1	7.5	6.5	6.2	41.2	- 8.1	- 18.9	6.6	- 2.3	9.7
	2	7.3	6.0	11.1	67.6	- 18.3	- 33.8	5.8	- 5.7	8.3
	3	4.9	5.1	3.6	76.5	- 2.2	- 10.2	- 1.4	7.6	6.3
	4	13.0	6.9	13.0	60.7	8.7	15.0	- 1.4	14.1	3.9
2006	1	20.8	6.2	2.6	79.7	77.7	36.4	12.4	28.6	9.9
	2	17.6	7.1	1.4	64.3	85.2	43.1	8.3	29.6	10.8
	3	7.3	5.4	4.8	26.4	30.5	- 9.1	9.8	7.3	17.7
	4	13.5	6.5	9.0	26.7	26.8	- 28.7	28.7	5.4	39.6
2007	1	14.2	9.7	0.8	38.5	- 19.4	- 8.4	28.2	23.9	46.8
	2	18.8	8.9	10.9	44.4	- 22.3	- 5.5	30.3	19.3	53.5
	3	20.0	10.4	31.3	43.3	- 16.2	- 1.3	29.5	24.9	46.1
	4	7.6	11.9	13.6	- 12.2	- 13.1	19.0	27.5	17.7	32.8
2008	1	14.2	8.0	18.9	- 11.3	47.8	- 11.5	34.7	1.2	45.9
	2 <sup>r</sup>	11.3	5.7	4.7	- 15.5	29.7	- 16.2	29.7	- 8.3	29.7
	3 <sup>r</sup>	- 2.5	4.3	- 5.9	- 21.7	26.4	- 26.4	12.5	- 9.6	13.6
	4 <sup>r</sup>	- 9.1	5.3	- 1.2	- 9.1	19.3	- 44.5	- 10.8	- 14.2	- 8.3
2009	1 <sup>r</sup>	- 7.1	1.4	24.8	- 30.1	- 83.7	- 50.2	- 16.3	- 28.5	- 33.0
	2 <sup>r</sup>	- 10.5	1.2	4.3	- 26.3	- 83.6	- 58.1	- 15.3	- 27.9	- 26.8
	3 <sup>r</sup>	6.6	1.7	11.3	- 39.4	- 82.3	- 54.8	16.5	- 24.7	- 4.3
	4 <sup>r</sup>	18.3	5.0	8.8	- 33.5	- 80.1	- 42.0	39.4	- 15.0	21.2
2010	1 <sup>r</sup>	17.2	3.9	- 7.9	- 49.8	5.6	- 13.1	47.7	8.0	48.9
	2 <sup>r</sup>	31.7	7.6	7.2	- 37.4	11.2	- 7.2	65.6	9.4	51.5
	3 <sup>r</sup>	27.4	8.6	6.9	- 4.8	9.0	- 13.3	41.4	9.9	36.9
	4 <sup>@</sup>	27.9	5.5	12.5	13.3	6.1	- 15.3	41.4	14.9	42.6

以下統計表可在本局網頁下載

**Os quadros abaixo indicados podem ser consultados na homepage da DSEC**  
**The following statistical tables can be downloaded from the DSEC website**

6. 2001 年至 2010 年以當年價格計算的本地生產總值及主要支出結構  
Estrutura do Produto Interno Bruto e das principais componentes da despesa a preços correntes, 2001-2010  
Structure of main expenditure components of GDP at current prices, 2001-2010
7. 2001 年至 2010 年以當年價格計算的私人消費支出  
Despesa de consumo privado a preços correntes, 2001-2010  
Private consumption expenditure at current prices, 2001-2010
8. 2002 年至 2010 年以當年價格計算的私人消費支出的變動率  
Taxas de variação de despesa de consumo privado a preços correntes, 2002-2010  
Year-on-year change of private consumption expenditure at current prices, 2002-2010
9. 2001 年至 2010 年以 2008 年環比物量計算的私人消費支出  
Despesa de consumo privado, dados de volume em cadeia (ano de referência = 2008), 2001-2010  
Private consumption expenditure in chained (2008) dollars, 2001-2010
10. 2002 年至 2010 年私人消費支出的實質變動率  
Taxas de variação reais homólogas de despesa de consumo privado, dados de volume em cadeia (ano de referência = 2008), 2002-2010  
Year-on-year change of private consumption expenditure in real terms, in chained (2008) dollars, 2002-2010
11. 2001 年至 2010 年以當年價格計算的政府最終消費支出  
Despesa de consumo final do governo a preços correntes, 2001-2010  
Government final consumption expenditure at current prices, 2001-2010
12. 2002 年至 2010 年以當年價格計算的政府最終消費支出的變動率  
Taxas de variação de despesa de consumo final do governo a preços correntes, 2002-2010  
Year-on-year change of government final consumption expenditure at current prices, 2002-2010

13. 2001年至2010年以2008年環比物量計算的政府最終消費支出  
Despesa de consumo final do governo, dados de volume em cadeia (ano de referência = 2008), 2001-2010  
Government final consumption expenditure in chained (2008) dollars, 2001-2010
14. 2002年至2010年政府最終消費支出的實質變動率  
Taxas de variação reais homólogas de despesa de consumo final do governo, dados de volume em cadeia (ano de referência = 2008), 2002-2010  
Year-on-year change of government final consumption expenditure in real terms, in chained (2008) dollars, 2002-2010
15. 2001年至2010年以當年價格計算的固定資本形成總額  
Formação bruta de capita fixo a preços correntes, 2001-2010  
Gross fixed capital formation at current prices, 2001-2010
16. 2002年至2010年以當年價格計算的固定資本形成總額的變動率  
Taxas de variação de formação bruta de capita fixo a preços correntes, 2002-2010  
Year-on-year change of gross fixed capital formation at current prices, 2002-2010
17. 2001年至2010年以2008年環比物量計算的固定資本形成總額  
Formação bruta de capita fixo, dados de volume em cadeia (ano de referência = 2008), 2001-2010  
Gross fixed capital formation in chained (2008) dollars, 2001-2010
18. 2002年至2010年固定資本形成總額的實質變動率  
Taxas de variação reais homólogas de formação bruta de capita fixo, dados de volume em cadeia (ano de referência = 2008), 2002-2010  
Year-on-year change of gross fixed capital formation in real terms, in chained (2008) dollars, 2002-2010
19. 2001年至2010年以當年價格計算的出口  
Exportações a preços correntes, 2001-2010  
Exports at current prices, 2001-2010
20. 2002年至2010年以當年價格計算的出口的變動率  
Taxas de variação de exportações a preços correntes, 2002-2010  
Year-on-year change of exports at current prices, 2002-2010

21. 2001 年至 2010 年以 2008 年環比物量計算的出口  
Exportações, dados de volume em cadeia (ano de referência = 2008), 2001-2010  
Exports in chained (2008) dollars, 2001-2010
22. 2002 年至 2010 年出口的實質變動率  
Taxas de variação reais homólogas de exportações, dados de volume em cadeia (ano de referência = 2008), 2002-2010  
Year-on-year change of exports in real terms, in chained (2008) dollars, 2002-2010
23. 2001 年至 2010 年以當年價格計算的進口  
Importações a preços correntes, 2001-2010  
Imports at current prices, 2001-2010
24. 2002 年至 2010 年以當年價格計算的進口的增長率  
Taxas de variação de importações a preços correntes, 2002-2010  
Year-on-year change of imports at current prices, 2002-2010
25. 2001 年至 2010 年以 2008 年環比物量計算的進口  
Importações, dados de volume em cadeia (ano de referência = 2008), 2001-2010  
Imports in chained (2008) dollars, 2001-2010
26. 2002 年至 2010 年進口的實質變動率  
Taxas de variação reais homólogas de importações, dados de volume em cadeia (ano de referência = 2008), 2002-2010  
Year-on-year change of imports in real terms, in chained (2008) dollars, 2002-2010

主要修訂前的數列

Série de dados antes da revisão principal

Data series before major revision

27. 1999年至2010年的本地生產總值、人均本地生產總值及本地生產總值的平減物價指數

Produto Interno Bruto, Produto Interno Bruto per capita e deflator implícito do Produto Interno Bruto, 1999 - 2010

Gross Domestic Product, per-capita Gross Domestic Product and implicit deflator of Gross Domestic Product, 1999 - 2010

28. 1999年至2010年以當年價格計算的本地生產總值及其主要支出項目

Produto Interno Bruto e principais componentes da despesa a preços correntes, 1999-2010

Gross Domestic Product and main components of expenditure at current prices, 1999-2010

29. 1999年至2010年以當年價格計算的本地生產總值及其主要支出項目的名義變動率

Taxas de variação homóloga do Produto Interno Bruto e principais componentes da despesa a preços correntes, 1999-2010

Year-on-year growth rates of Gross Domestic Product and main components of expenditure at current prices, 1999-2010

30. 1999年至2010年以不變(2002年)價格計算的本地生產總值及其主要支出項目

Produto Interno Bruto e principais componentes da despesa a preços constantes (2002), 1999-2010

Gross Domestic Product and main components of expenditure at constant (2002) prices, 1999-2010

31. 1999年至2010年以不變(2002年)價格計算的本地生產總值及其主要支出項目的實質增長率

Taxas de variação homóloga do Produto Interno Bruto e principais componentes da despesa a preços constantes (2002), 1999-2010

Year-on-year growth rates of Gross Domestic Product and main components of expenditure at constant (2002) prices, 1999-2010

- 
32. 1999 年至 2010 年本地生產總值及其主要支出項目的名義結構  
Estrutura nominal do Produto Interno Bruto e das principais componentes da despesa, 1999-2010  
Nominal structure of Gross Domestic Product and main components of expenditure, 1999-2010
33. 1999 年至 2010 年本地生產總值及其主要支出項目的實質結構(2002 年=100)  
Estrutura real (ano: 2002=100) do Produto Interno Bruto e das principais componentes da despesa, 1999-2010  
Real structure (year: 2002=100) of Gross Domestic Product and main components of expenditure, 1999-2010
34. 1999 年至 2010 年以當年價格計算的私人消費支出  
Despesa de consumo privado a preços correntes, 1999-2010  
Private consumption expenditure at current prices, 1999-2010
35. 1999 年至 2010 年以當年價格計算的私人消費支出的名義變動率  
Taxas de variação homóloga de despesa de consumo privado a preços correntes, 1999-2010  
Year-on-year growth rates of private consumption expenditure at current prices, 1999-2010
36. 1999 年至 2010 年以不變(2002 年)價格計算的私人消費支出  
Despesa de consumo privado a preços constantes (2002), 1999-2010  
Private consumption expenditure at constant (2002) prices, 1999-2010
37. 1999 年至 2010 年以不變(2002 年)價格計算的私人消費支出的實質變動率  
Taxas de variação homóloga de despesa de consumo privado a preços constantes (2002), 1999-2010  
Year-on-year growth rates of private consumption expenditure at constant (2002) prices, 1999-2010
38. 1999 年至 2010 年以當年價格計算的政府最終消費支出  
Despesa de consumo final do governo a preço correntes, 1999-2010  
Government final consumption expenditure at current prices, 1999-2010
39. 1999 年至 2010 年以當年價格計算的政府最終消費支出的名義變動率  
Taxas de variação homóloga de despesa de consumo final do governo a preço correntes, 1999-2010  
Year-on-year growth rates of government final consumption expenditure at current prices, 1999-2010

- 
40. 1999年至2010年以不變(2002年)價格計算的政府最終消費支出  
Despesa de consumo final do governo a preço constantes (2002), 1999-2010  
Government final consumption expenditure at constant (2002) prices, 1999-2010
41. 1999年至2010年以不變(2002年)價格計算的政府最終消費支出的實質變動率  
Taxas de variação homóloga de despesa de consumo final do governo a preço constantes (2002), 1999-2010  
Year-on-year growth rates of government final consumption expenditure at constant (2002) prices, 1999-2010
42. 1999年至2010年以當年價格計算的固定資本形成總額  
Formação bruta de capita fixo a preços correntes, 1999-2010  
Gross fixed capital formation at current prices, 1999-2010
43. 1999年至2010年以當年價格計算的固定資本形成總額的名義變動率  
Taxas de variação homóloga de formação bruta de capita fixo a preços correntes, 1999-2010  
Year-on-year growth rates of gross fixed capital formation at current prices, 1999-2010
44. 1999年至2010年以不變(2002年)價格計算的固定資本形成總額  
Formação bruta de capita fixo a preços constantes (2002), 1999-2010  
Gross fixed capital formation at constant (2002) prices, 1999-2010
45. 1999年至2010年以不變(2002年)價格計算的固定資本形成總額的實質變動率  
Taxas de variação homóloga de formação bruta de capita fixo a preços constantes (2002), 1999-2010  
Year-on-year growth rates of gross fixed capital formation at constant (2002) prices, 1999-2010
46. 1999年至2010年以當年價格計算的出口  
Exportações a preços correntes, 1999-2010  
Exports at current prices, 1999-2010
47. 1999年至2010年以當年價格計算的出口的名義變動率  
Taxas de variação homóloga de exportações a preços correntes, 1999-2010  
Year-on-year growth rates of exports at current prices, 1999-2010
48. 1999年至2010年以不變(2002年)價格計算的出口  
Exportações a preços constantes (2002), 1999-2010  
Exports at constant (2002) prices, 1999-2010

49. 1999 年至 2010 年以不變(2002 年)價格計算的出口的實質變動率  
Taxas de variação homóloga de exportações a preços constantes (2002), 1999-2010  
Year-on-year growth rates of exports at constant (2002) prices, 1999-2010
50. 1999 年至 2010 年以當年價格計算的進口  
Importações a preços correntes, 1999-2010  
Imports at current prices, 1999-2010
51. 1999 年至 2010 年以當年價格計算的進口的名義增長率  
Taxas de variação homóloga de importações a preços correntes, 1999-2010  
Year-on-year growth rates of imports at current prices, 1999-2010
52. 1999 年至 2010 年以不變(2002 年)價格計算的進口  
Importações a preços constantes (2002), 1999-2010  
Imports at constant (2002) prices, 1999-2010
53. 1999 年至 2010 年以不變(2002 年)價格計算的進口的實質增長率  
Taxas de variação homóloga de importações a preços constantes (2002), 1999-2010  
Year-on-year growth rates of imports at constant (2002) prices, 1999-2010

統計服務全為您  
A Estatística ao Serviço da Comunidade  
Statistics Are Here To Serve You