

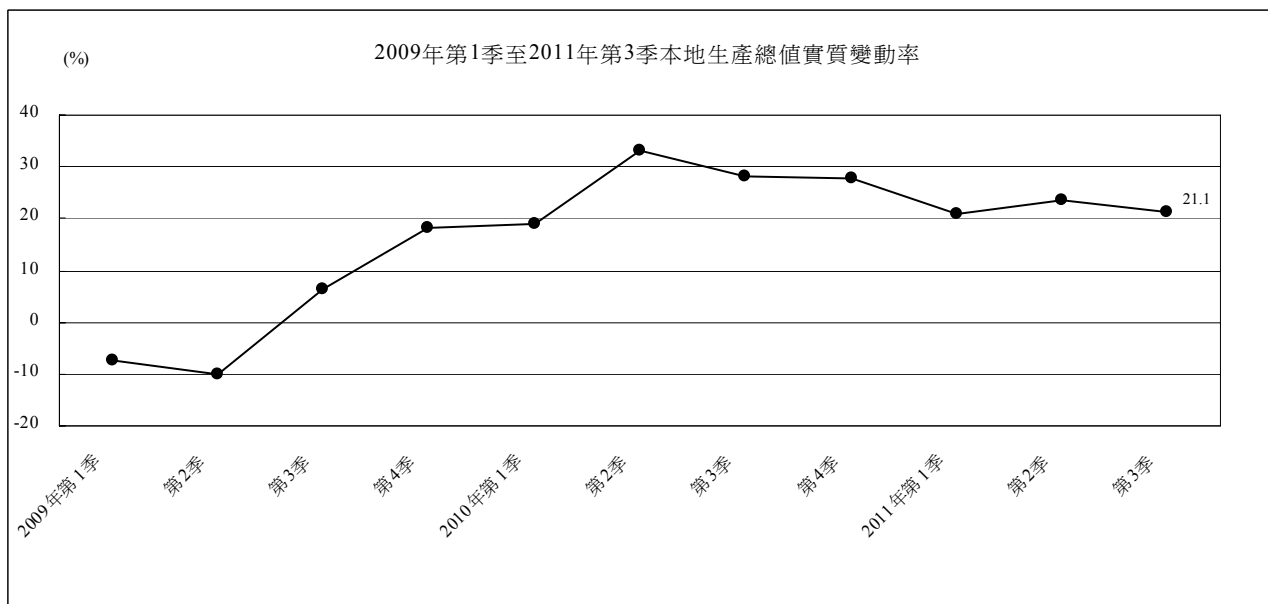
季度本地生產總值

2011年第3季

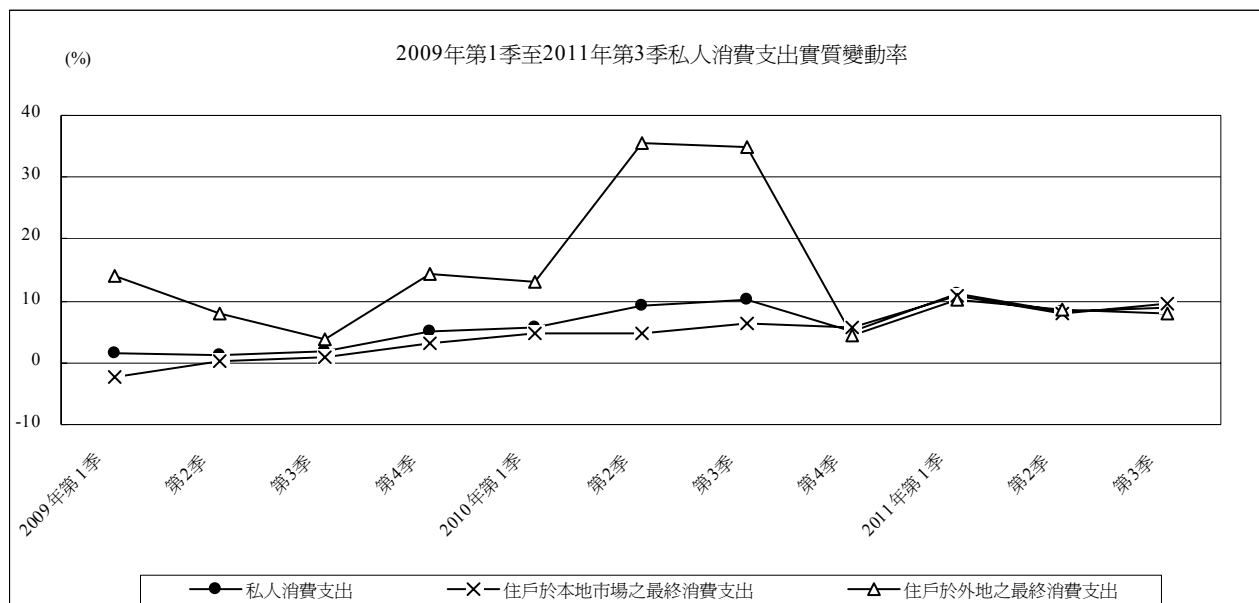
3號刊

2011年第3季本地生產總值按年實質增長21.1%，增幅主要由服務出口、私人消費支出及投資帶動。其中，博彩服務出口上升39.8%、旅客總消費（不包括博彩消費）增加9.1%、私人消費支出增加9.0%、投資上升5.7%、政府最終消費支出上升6.9%，但貨物出口下跌4.4%。此外，量度整體價格變動的本地生產總值內含平減物價指數按年上升7.9%。

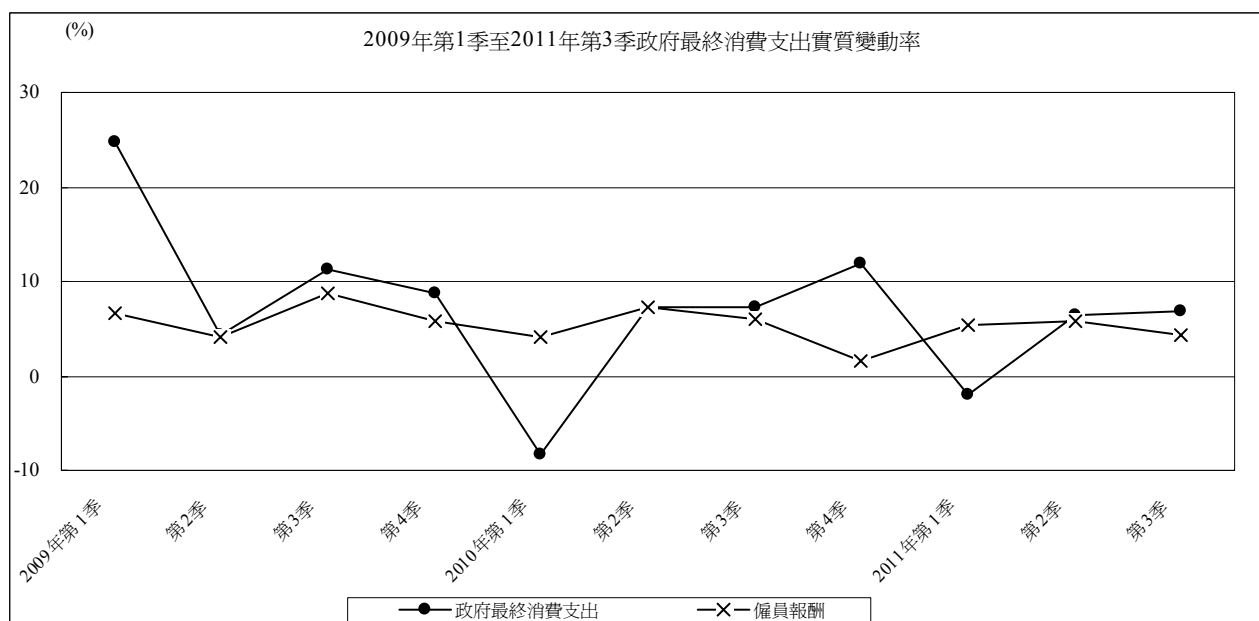
2011年首三季，本地生產總值按年實質增長21.8%。第1季及第2季的增長率分別由21.6%及24.0%向下修訂為20.9%及23.4%，而2010年經濟增長由原來的26.4%向上修訂為27.1%。



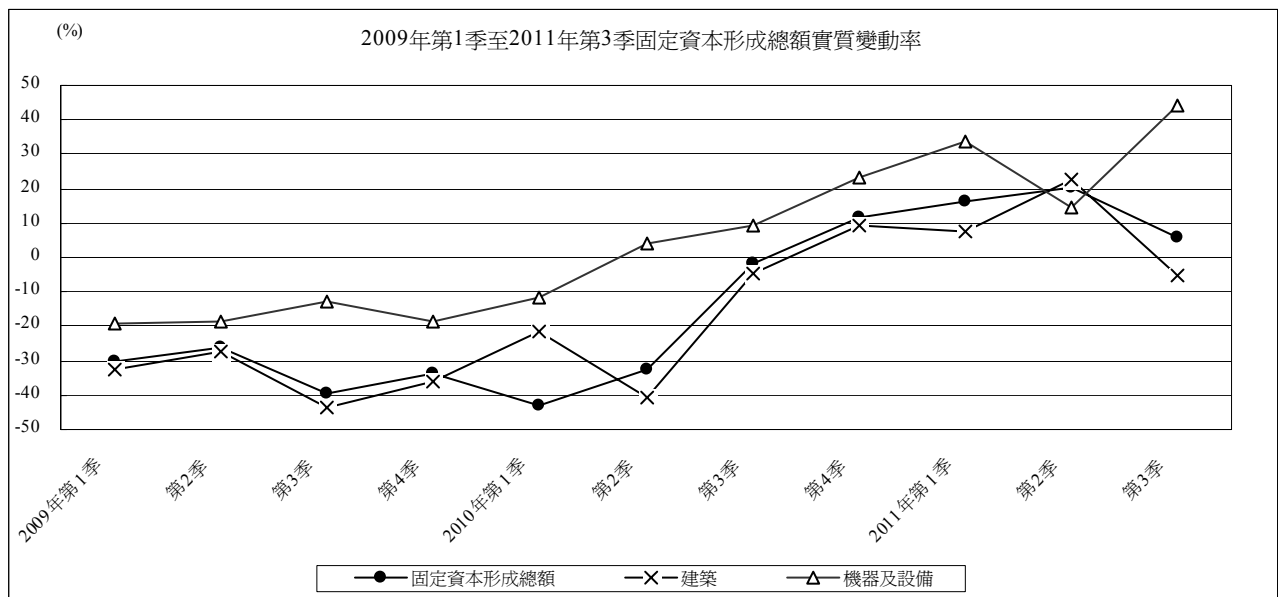
就業情況持續理想、失業率進一步下降，以及工作收入明顯上升，有助支持私人消費支出增加9.0%，高於第2季的8.4%。住戶在本地的最終消費支出增加9.4%；在外地的最終消費支出亦上升7.8%，其中在內地的消費為18.4億澳門元。



政府最終消費支出上升6.9%，高於第2季的6.4%；其中，僱員報酬和購入的貨物及服務淨值分別增加4.3%及10.0%。



反映整體投資的固定資本形成總額上升5.7%，升幅較第2季的20.6%明顯放緩。私人投資上升1.8%，其中建築投資下跌8.8%，而設備投資則上升30.8%；另一方面，政府投資錄得19.8%的增幅，其中建築投資上升4.2%，而設備投資更大幅增加234.4%。綜合私人及政府的數據估計，整體建築投資下跌5.5%，扭轉第2季上升22.8%的趨勢，而整體設備投資上升43.9%，高於第2季的14.3%。

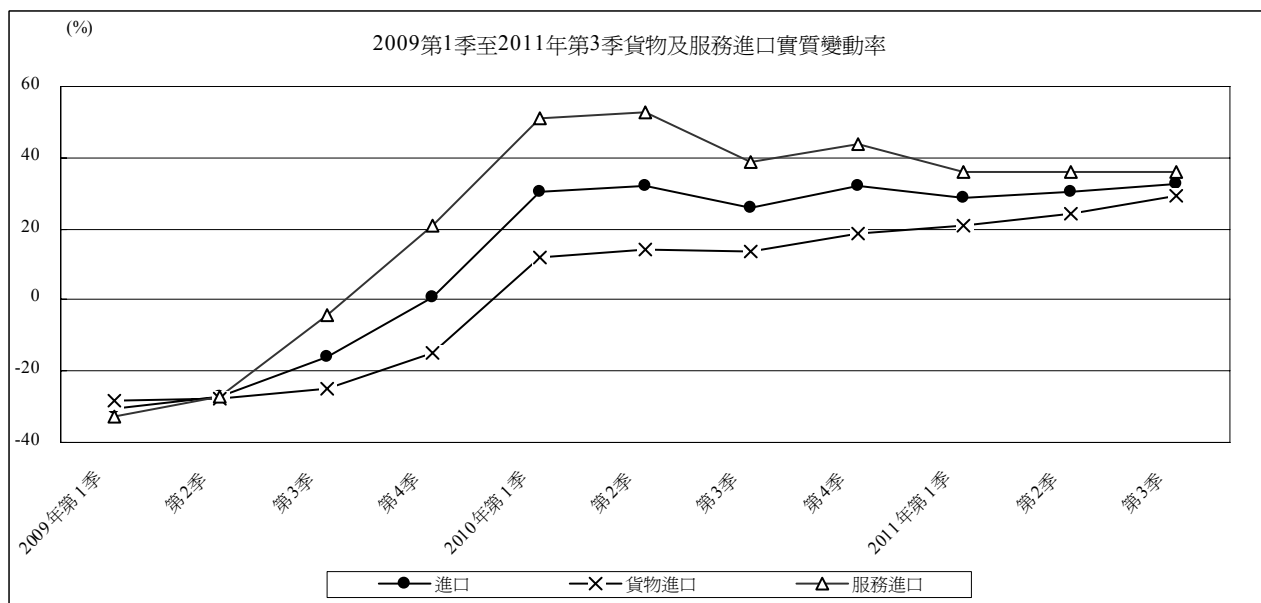
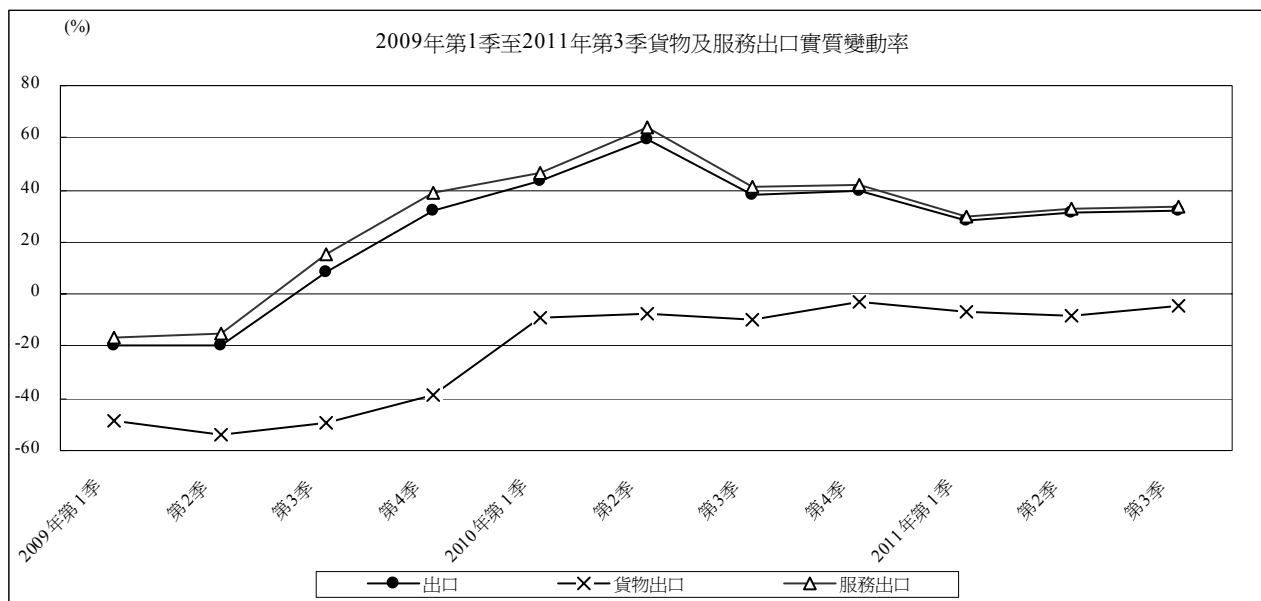


貨物出口持續收縮，第3季下跌4.4%¹，較第2季8.3%的減幅有所收窄；另一方面，私人消費及旅客消費增加，推動貨物進口上升29.5%，高於第2季的24.3%。

服務貿易方面，入境旅客及旅客消費同步增長，帶動第3季整體服務出口大幅攀升33.5%，略高於第2季的33.0%；其中，博彩服務出口上升39.8%，旅客總消費²增加9.1%。另外，服務進口亦上升35.7%，略低於第2季的35.8%。

¹ 貨物進出口是經過供給和使用的平衡分析進行調整，其變動率與對外商品貿易統計的有所不同。

² 本地生產總值計算的旅客總消費只包括旅客在本地所有非博彩消費開支，與旅遊統計的旅客總消費在範圍及概念上有所不同。



1. 2001年至2011年的本地生產總值、人均本地生產總值及本地生產總值的內含平減物價指數
 Produto Interno Bruto, Produto Interno Bruto per capita e deflator implícito do Produto Interno Bruto, 2001-2011
 Gross Domestic Product, per-capita Gross Domestic Product and implicit deflator of Gross Domestic Product, 2001-2011

年份	季	本地生產總值 (當年價格)	本地生產總值 以環比物量 (2009年)計算	本地生產總值之 內含平減物價指數 (2009年=100)	人均本地生產總值 (當年價格)	人均本地生產總值 以環比物量 (2009年)計算
		Produto Interno Bruto, a preços correntes	Produto Interno Bruto, dados de volume em cadeia (ano de referência = 2009)	Deflator implícito (ano:2009=100) do Produto Interno Bruto	Produto Interno Bruto per capita, a preços correntes	Produto Interno Bruto per capita, dados de volume em cadeia (ano de referência = 2009)
Year	Quarter	Gross Domestic Product at current prices	Gross Domestic Product in chained (2009) dollars	Implicit deflator (year 2009=100) of Gross Domestic Product	Per-capita Gross Domestic Product at current prices	Per-capita Gross Domestic Product in chained (2009) dollars
		千澳門元 '000 MOP	千澳門元 '000 MOP		澳門元 MOP	澳門元 MOP
2001	r	52 118 970 (1.4)	73 128 941 (2.9)	71.3 (-1.5)	120 063 (0.5)	168 463 (2.1)
2002	r	56 079 944 (7.6)	79 657 826 (8.9)	70.4 (-1.2)	127 935 (6.6)	181 723 (7.9)
2003	r	63 339 049 (12.9)	89 690 113 (12.6)	70.6 (0.3)	142 314 (11.2)	201 521 (10.9)
2004	r	82 006 067 (29.5)	113 828 697 (26.9)	72.0 (2.0)	179 478 (26.1)	249 125 (23.6)
2005	r	94 122 033 (14.8)	123 545 076 (8.5)	76.2 (5.7)	197 673 (10.1)	259 467 (4.2)
2006	r	116 207 587 (23.5)	141 422 475 (14.5)	82.2 (7.9)	232 725 (17.7)	283 222 (9.2)
2007	r	144 820 576 (24.6)	161 878 193 (14.5)	89.5 (8.9)	275 450 (18.4)	307 894 (8.7)
2008	r	166 010 215 (14.6)	167 395 516 (3.4)	99.2 (10.9)	302 413 (9.8)	304 937 (-1.0)
2009	r	170 103 671 (2.5)	170 103 671 (1.6)	100.0 (0.8)	312 529 (3.3)	312 529 (2.5)
2010	r	226 263 280 (33.0)	216 232 048 (27.1)	104.6 (4.6)	414 444 (32.6)	396 070 (26.7)
2004	1 ^r	17 964 379 (23.7)	25 064 936 (25.3)	71.7 (-1.3)
	2 ^r	18 697 536 (53.8)	25 926 571 (51.9)	72.1 (1.2)
	3 ^r	21 991 395 (27.3)	30 433 979 (22.4)	72.3 (3.9)
	4 ^r	23 352 757 (20.5)	32 403 210 (16.4)	72.1 (3.4)
2005	1 ^r	20 322 395 (13.1)	27 056 183 (8.0)	75.1 (4.8)
	2 ^r	21 157 471 (13.2)	27 829 530 (7.4)	76.0 (5.4)
	3 ^r	24 475 269 (11.3)	31 988 996 (5.1)	76.5 (5.9)
	4 ^r	28 166 898 (20.6)	36 670 368 (13.2)	76.8 (6.6)
2006	1 ^r	25 902 465 (27.5)	32 635 661 (20.6)	79.4 (5.7)
	2 ^r	26 844 923 (26.9)	32 762 601 (17.7)	81.9 (7.8)
	3 ^r	28 367 815 (15.9)	34 334 494 (7.3)	82.6 (8.0)
	4 ^r	35 092 385 (24.6)	41 689 719 (13.7)	84.2 (9.6)
2007	1 ^r	32 083 568 (23.9)	37 187 201 (13.9)	86.3 (8.7)
	2 ^r	34 419 776 (28.2)	38 806 207 (18.4)	88.7 (8.2)
	3 ^r	37 073 888 (30.7)	41 124 962 (19.8)	90.1 (9.1)
	4 ^r	41 243 343 (17.5)	44 759 824 (7.4)	92.1 (9.5)
2008	1 ^r	41 466 468 (29.2)	42 691 266 (14.8)	97.1 (12.6)
	2 ^r	42 632 281 (23.9)	43 366 080 (11.7)	98.3 (10.8)
	3 ^r	40 876 314 (10.3)	40 349 305 (-1.9)	101.3 (12.4)
	4 ^r	41 035 152 (-0.5)	40 988 865 (-8.4)	100.1 (8.6)
2009	1 ^r	39 199 274 (-5.5)	39 556 877 (-7.3)	99.1 (2.0)
	2 ^r	38 679 405 (-9.3)	39 021 928 (-10.0)	99.1 (0.8)
	3 ^r	43 205 031 (5.7)	42 973 460 (6.5)	100.5 (-0.8)
	4 ^r	49 019 961 (19.5)	48 551 406 (18.5)	101.0 (0.9)
2010	1 ^r	48 240 049 (23.1)	47 118 245 (19.1)	102.4 (3.3)
	2 ^r	53 847 564 (39.2)	51 890 976 (33.0)	103.8 (4.7)
	3 ^r	57 704 509 (33.6)	55 121 630 (28.3)	104.7 (4.1)
	4 ^r	66 471 158 (35.6)	62 101 197 (27.9)	107.0 (6.0)
2011	1 ^r	61 740 891 (28.0)	56 977 045 (20.9)	108.4 (5.8)
	2 ^r	70 510 255 (30.9)	64 039 108 (23.4)	110.1 (6.1)
	3 [@]	75 395 558 (30.7)	66 750 229 (21.1)	113.0 (7.9)

r 修訂數字 Dado revisito Revised figures
 @ 數字在日後會作出修訂 Dado a ser revisito no futuro Figures are subject to revision later on

季度本地生產總值

PRODUTO INTERNO BRUTO TRIMESTRAL
QUARTERLY GROSS DOMESTIC PRODUCT

2011年第3季

3^o TRIMESTRE/2011
3rd QUARTER 2011

統計暨普查局

DSEC
DSEC

3號刊

N^o 3
No.3

2. 2001年至2011年以當年價格計算的本地生產總值及主要支出

Produto Interno Bruto e principais componentes da despesa a preços correntes, 2001-2011

Gross Domestic Product and main expenditure components at current prices, 2001-2011

千澳門元
'000 MOP

年份	季	本地生產總值	私人消費支出	政府最終消費支出	固定資本形成總額	庫存變化	貨物出口	服務出口	貨物進口	服務進口
Ano	Trimestre	Produto Interno Bruto	Despesa de consumo privado	Despesa de consumo final do governo	Formação bruta de capital fixo	Variação de existências	Exportações de bens	Exportações de serviços	Importações de bens	Importações de serviços
Year	Quarter	Gross Domestic Product	Private consumption expenditure	Government final consumption expenditure	Gross fixed capital formation	Changes in inventories	Exports of goods	Exports of services	Imports of goods	Imports of services
2001		52 118 970	23 470 243	6 677 953	5 056 862	18 762	18 472 949	34 014 672	24 635 618	10 956 854
2002		56 079 944	24 065 442	7 051 668	5 669 526	240 156	18 925 409	39 707 459	26 289 944	13 289 773
2003		63 339 049	24 462 039	7 579 824	8 796 758	318 502	20 700 105	46 406 222	29 145 535	15 778 865
2004		82 006 067	26 866 960	7 963 622	13 212 561	633 561	22 561 083	65 584 957	36 159 661	18 657 087
2005		94 122 033	29 400 210	9 248 960	24 345 023	647 568	19 823 342	69 534 901	38 458 512	20 419 458
2006		116 207 587	32 426 116	10 059 314	39 108 475	1 040 267	20 461 265	84 524 747	46 161 255	25 251 341
2007		144 820 576	37 877 537	12 470 443	53 510 482	891 792	20 430 571	115 262 892	57 733 139	37 890 003
2008		166 010 215	44 274 959	14 147 409	50 273 145	1 309 014	16 784 134	144 557 137	57 383 349	47 952 234
2009 ^f		170 103 671	46 317 238	16 009 872	31 885 051	220 245	8 671 074	151 519 786	43 403 784	41 115 812
2010 ^f		226 263 280	52 162 059	17 641 159	28 349 597	1 737 545	8 313 992	232 141 137	51 880 904	62 201 304
2004	1	17 964 379	6 342 575	1 595 296	2 276 614	125 215	4 267 873	15 134 559	7 478 537	4 299 214
	2	18 697 536	6 472 029	1 928 602	2 549 940	161 111	5 848 739	15 480 628	9 254 225	4 489 289
	3	21 991 395	7 146 160	1 906 461	3 311 970	180 897	6 725 244	17 355 740	9 818 139	4 816 937
	4	23 352 757	6 906 196	2 533 334	5 074 037	166 338	5 719 227	17 614 030	9 608 759	5 051 646
2005	1	20 322 395	6 947 703	1 799 241	3 532 854	118 964	3 498 833	16 675 233	7 422 909	4 827 524
	2	21 157 471	7 052 492	2 281 536	4 847 081	139 368	3 886 763	16 791 948	8 877 654	4 964 063
	3	24 475 269	7 774 347	2 117 440	6 659 755	190 777	5 976 346	17 808 937	10 796 347	5 255 986
	4	28 166 898	7 625 668	3 050 742	9 305 334	198 459	6 461 400	18 258 784	11 361 602	5 371 886
2006	1	25 902 465	7 633 212	1 886 398	6 958 954	230 015	4 776 230	19 762 003	9 888 397	5 455 950
	2	26 844 923	7 896 506	2 403 019	8 939 656	279 431	5 571 827	19 500 262	12 069 043	5 676 734
	3	28 367 815	8 475 708	2 298 124	9 682 761	276 015	5 497 459	20 573 003	12 080 110	6 355 146
	4	35 092 385	8 420 690	3 471 773	13 527 103	254 806	4 615 749	24 689 478	12 123 705	7 763 510
2007	1	32 083 568	8 738 408	2 026 696	10 867 109	187 379	4 313 926	26 620 001	12 384 255	8 285 697
	2	34 419 776	9 014 217	2 819 152	14 160 261	224 358	5 236 893	26 667 779	14 666 741	9 036 142
	3	37 073 888	9 941 544	3 289 802	15 115 749	239 355	5 430 233	28 306 895	15 542 581	9 707 109
	4	41 243 343	10 183 367	4 334 794	13 367 363	240 700	5 449 518	33 668 217	15 139 561	10 861 055
2008	1	41 466 468	10 483 180	2 739 615	11 138 331	321 959	4 189 621	39 405 102	13 789 199	13 022 140
	2	42 632 281	10 647 576	3 374 187	13 636 285	344 216	4 715 381	37 594 466	15 011 580	12 668 251
	3	40 876 314	11 540 490	3 407 735	13 192 714	345 168	4 558 128	34 823 633	15 239 260	11 752 294
	4	41 035 152	11 603 712	4 625 871	12 305 814	297 671	3 321 004	32 733 937	13 343 309	10 509 549
2009	1 ^f	39 199 274	11 004 254	3 483 883	7 161 220	50 850	2 176 715	33 850 375	9 926 593	8 601 430
	2 ^f	38 679 405	10 981 107	3 557 680	9 145 231	52 026	2 174 972	32 280 560	10 506 330	9 005 841
	3 ^f	43 205 031	11 747 500	3 827 706	7 478 683	57 513	2 200 263	40 022 990	11 246 245	10 883 379
	4 ^f	49 019 961	12 584 376	5 140 603	8 099 917	59 857	2 119 123	45 365 861	11 724 615	12 625 162
2010	1 ^f	48 240 049	12 118 670	3 287 960	4 332 757	388 278	2 057 709	50 809 238	11 470 831	13 283 732
	2 ^f	53 847 564	12 471 842	3 932 987	6 593 210	414 161	2 079 274	55 084 686	12 485 635	14 242 961
	3 ^f	57 704 509	13 589 827	4 316 042	7 600 966	449 985	2 028 989	58 888 541	13 387 639	15 782 203
	4 ^f	66 471 158	13 981 720	6 104 170	9 822 664	485 121	2 148 019	67 358 672	14 536 799	18 892 409
2011	1 ^f	61 740 891	14 103 431	3 415 659	5 598 675	511 851	2 049 808	69 865 517	14 762 040	19 042 010
	2 ^f	70 510 255	14 348 677	4 544 562	8 825 455	569 932	2 146 715	77 314 311	16 839 896	20 399 500
	3 ^o	75 395 558	15 706 386	4 982 264	9 063 595	651 178	2 151 454	84 469 440	18 823 082	22 805 676

3. 2002年至2011年以當年價格計算的本地生產總值及主要支出的變動率

Taxas de variação do Produto Interno Bruto e principais componentes da despesa a preços correntes, 2002-2011

Year-on-year change of Gross Domestic Product and main expenditure components at current prices, 2002-2011

		%								
年份	季	本地生產總值	私人消費支出	政府最終消費支出	固定資本形成總額	庫存變化	貨物出口	服務出口	貨物進口	服務進口
Ano	Trimestre	Produto Interno Bruto	Despesa de consumo privado	Despesa de consumo final do governo	Formação bruta de capital fixo	Variação de existências	Exportações de bens	Exportações de serviços	Importações de bens	Importações de serviços
Year	Quarter	Gross Domestic Product	Private consumption expenditure	Government final consumption expenditure	Gross fixed capital formation	Changes in inventories	Exports of goods	Exports of services	Imports of goods	Imports of services
2002		7.6	2.5	5.6	12.1	1 180.0	2.4	16.7	6.7	21.3
2003		12.9	1.6	7.5	55.2	32.6	9.4	16.9	10.9	18.7
2004		29.5	9.8	5.1	50.2	98.9	9.0	41.3	24.1	18.2
2005		14.8	9.4	16.1	84.3	2.2	- 12.1	6.0	6.4	9.4
2006		23.5	10.3	8.8	60.6	60.6	3.2	21.6	20.0	23.7
2007		24.6	16.8	24.0	36.8	- 14.3	- 0.2	36.4	25.1	50.1
2008		14.6	16.9	13.4	- 6.0	46.8	- 17.8	25.4	- 0.6	26.6
2009 ^r		2.5	4.6	13.2	- 36.6	- 83.2	- 48.3	4.8	- 24.4	- 14.3
2010 ^r		33.0	12.6	10.2	- 11.1	688.9	- 4.1	53.2	19.5	51.3
2004	1	23.7	5.7	5.6	55.0	98.3	5.3	30.5	21.9	6.5
	2	53.8	14.1	7.8	47.3	98.0	9.0	94.1	28.4	38.3
	3	27.3	10.8	1.4	41.6	105.4	14.7	37.6	27.2	13.5
	4	20.5	8.9	5.6	55.8	93.6	5.6	23.9	18.8	18.8
2005	1	13.1	9.5	12.8	55.2	- 5.0	- 18.0	10.2	- 0.7	12.3
	2	13.2	9.0	18.3	90.1	- 13.5	- 33.5	8.5	- 4.1	10.6
	3	11.3	8.8	11.1	101.1	5.5	- 11.1	2.6	10.0	9.1
	4	20.6	10.4	20.4	83.4	19.3	13.0	3.7	18.2	6.3
2006	1	27.5	9.9	4.8	97.0	93.3	36.5	18.5	33.2	13.0
	2	26.9	12.0	5.3	84.4	100.5	43.4	16.1	35.9	14.4
	3	15.9	9.0	8.5	45.4	44.7	- 8.0	15.5	11.9	20.9
	4	24.6	10.4	13.8	45.4	28.4	- 28.6	35.2	6.7	44.5
2007	1	23.9	14.5	7.4	56.2	- 18.5	- 9.7	34.7	25.2	51.9
	2	28.2	14.2	17.3	58.4	- 19.7	- 6.0	36.8	21.5	59.2
	3	30.7	17.3	43.2	56.1	- 13.3	- 1.2	37.6	28.7	52.7
	4	17.5	20.9	24.9	- 1.2	- 5.5	18.1	36.4	24.9	39.9
2008	1	29.2	20.0	35.2	2.5	71.8	- 2.9	48.0	11.3	57.2
	2	23.9	18.1	19.7	- 3.7	53.4	- 10.0	41.0	2.4	40.2
	3	10.3	16.1	3.6	- 12.7	44.2	- 16.1	23.0	- 2.0	21.1
	4	- 0.5	13.9	6.7	- 7.9	23.7	- 39.1	- 2.8	- 11.9	- 3.2
2009	1 ^r	- 5.5	5.0	27.2	- 35.7	- 84.2	- 48.0	- 14.1	- 28.0	- 33.9
	2 ^r	- 9.3	3.1	5.4	- 32.9	- 84.9	- 53.9	- 14.1	- 30.0	- 28.9
	3 ^r	5.7	1.8	12.3	- 43.3	- 83.3	- 51.7	14.9	- 26.2	- 7.4
	4 ^r	19.5	8.5	11.1	- 34.2	- 79.9	- 36.2	38.6	- 12.1	20.1
2010	1 ^r	23.1	10.1	- 5.6	- 39.5	663.6	- 5.5	50.1	15.6	54.4
	2 ^r	39.2	13.6	10.5	- 27.9	696.1	- 4.4	70.6	18.8	58.2
	3 ^r	33.6	15.7	12.8	1.6	682.4	- 7.8	47.1	19.0	45.0
	4 ^r	35.6	11.1	18.7	21.3	710.5	1.4	48.5	24.0	49.6
2011	1 ^r	28.0	16.4	3.9	29.2	31.8	- 0.4	37.5	28.7	43.3
	2 ^r	30.9	15.0	15.5	33.9	37.6	3.2	40.4	34.9	43.2
	3 [@]	30.7	15.6	15.4	19.2	44.7	6.0	43.4	40.6	44.5

4. 2001年至2011年以2009年環比物量計算的本地生產總值及主要支出

Produto Interno Bruto e principais componentes da despesa, dados de volume em cadeia (ano de referência = 2009), 2001-2011

Gross Domestic Product and main expenditure components in chained (2009) dollars, 2001-2011

		千澳門元 '000 MOP								
年份	季	本地生產總值	私人消費支出	政府最終消費支出	固定資本形成總額	庫存變化	貨物出口	服務出口	貨物進口	服務進口
Ano	Trimestre	Produto Interno Bruto	Despesa de consumo privado	Despesa de consumo final do governo	Formação bruta de capital fixo	Variação de existências	Exportações de bens	Exportações de serviços	Importações de bens	Importações de serviços
Year	Quarter	Gross Domestic Product	Private consumption expenditure	Government final consumption expenditure	Gross fixed capital formation	Changes in inventories	Exports of goods	Exports of services	Imports of goods	Imports of services
2001	1 ^o	73 128 941	29 015 479	9 195 646	8 641 291	23 385	18 699 823	43 633 178	28 755 287	12 347 970
2002	1 ^o	79 657 826	30 634 251	9 647 081	9 421 495	313 796	19 884 510	51 825 680	31 854 848	15 249 941
2003	1 ^o	89 690 113	31 656 371	10 297 217	13 998 162	423 358	21 739 002	60 968 878	35 617 306	18 369 310
2004	1 ^o	113 828 697	34 273 785	10 723 664	19 318 077	813 765	23 549 150	84 722 264	43 055 610	21 446 684
2005	1 ^o	123 545 076	36 371 899	11 681 134	31 417 387	775 572	20 795 992	86 492 281	44 300 560	22 927 607
2006	1 ^o	141 422 475	38 667 655	12 255 621	44 632 141	1 166 790	21 373 339	99 551 547	51 494 599	27 487 814
2007	1 ^o	161 878 193	42 634 221	14 036 992	55 322 693	959 300	21 473 775	127 302 891	62 366 688	39 543 579
2008	1 ^o	167 395 516	45 098 249	14 364 726	47 124 988	1 248 429	16 750 023	145 858 106	57 144 344	46 874 461
2009	1 ^o	170 103 671	46 317 238	16 009 872	31 885 051	220 245	8 671 074	151 519 786	43 403 784	41 115 812
2010	1 ^o	216 232 048	49 833 964	16 871 670	26 525 834	1 607 602	8 036 187	223 289 465	49 860 814	60 071 860
2004	1 ^o	25 064 936	8 172 789	2 144 588	3 348 412	162 421	4 543 621	19 836 578	8 922 761	4 984 752
2004	2 ^o	25 926 571	8 330 685	2 606 809	3 750 655	207 194	6 135 383	20 064 005	11 107 092	5 151 710
2004	3 ^o	30 433 979	9 043 910	2 553 905	4 856 844	233 295	6 965 503	22 344 453	11 698 789	5 507 812
2004	4 ^o	32 403 210	8 726 401	3 418 361	7 362 166	210 855	5 904 643	22 477 228	11 326 967	5 802 409
2005	1 ^o	27 056 183	8 702 891	2 277 401	4 727 293	149 184	3 683 304	21 168 421	8 666 730	5 468 637
2005	2 ^o	27 829 530	8 828 029	2 895 937	6 286 151	169 192	4 064 016	21 049 622	10 340 421	5 578 642
2005	3 ^o	31 988 996	9 509 092	2 646 191	8 571 357	228 065	6 257 889	22 019 447	12 429 969	5 854 137
2005	4 ^o	36 670 368	9 331 886	3 861 605	11 832 587	229 131	6 790 783	22 254 790	12 863 441	6 026 192
2006	1 ^o	32 635 661	9 244 023	2 335 326	8 491 324	265 152	5 026 485	23 834 777	11 155 645	6 007 136
2006	2 ^o	32 762 601	9 459 111	2 936 013	10 324 030	313 408	5 817 283	22 946 873	13 437 497	6 181 444
2006	3 ^o	34 334 494	10 025 908	2 774 067	10 828 708	297 590	5 690 042	24 160 112	13 341 957	6 888 082
2006	4 ^o	41 689 719	9 938 613	4 210 215	14 988 079	290 640	4 839 529	28 609 785	13 559 499	8 411 151
2007	1 ^o	37 187 201	10 141 222	2 354 483	11 754 707	213 648	4 604 460	30 346 897	13 787 793	8 820 128
2007	2 ^o	38 806 207	10 296 695	3 257 159	14 901 014	243 561	5 496 974	29 671 558	16 001 794	9 489 646
2007	3 ^o	41 124 962	11 070 905	3 642 191	15 509 236	249 449	5 613 041	31 056 630	16 633 939	10 065 370
2007	4 ^o	44 759 824	11 125 399	4 783 159	13 157 736	252 643	5 759 301	36 227 806	15 943 163	11 168 435
2008	1 ^o	42 691 266	10 952 990	2 799 234	10 424 557	315 787	4 256 381	40 616 132	13 875 319	12 877 030
2008	2 ^o	43 366 080	10 883 900	3 409 531	12 594 265	315 928	4 801 627	38 166 947	14 624 442	12 310 428
2008	3 ^o	40 349 305	11 543 649	3 428 525	12 140 996	315 404	4 312 247	34 707 190	15 010 333	11 435 060
2008	4 ^o	40 988 865	11 717 709	4 727 436	11 965 169	301 309	3 379 767	32 367 836	13 634 249	10 251 943
2009	1 ^o	39 556 877	11 105 281	3 492 732	7 286 069	51 855	2 188 933	33 986 465	9 935 494	8 618 964
2009	2 ^o	39 021 928	11 015 201	3 556 967	9 281 901	51 991	2 227 507	32 438 870	10 555 044	8 995 464
2009	3 ^o	42 973 460	11 734 894	3 816 129	7 360 943	56 029	2 191 769	40 044 117	11 301 469	10 928 952
2009	4 ^o	48 551 406	12 461 862	5 144 045	7 956 138	60 370	2 062 865	45 050 333	11 611 777	12 572 431
2010	1 ^o	47 118 245	11 742 923	3 198 702	4 160 080	370 219	1 992 335	49 811 255	11 143 059	13 014 211
2010	2 ^o	51 890 976	12 039 323	3 816 882	6 238 353	390 858	2 054 564	53 160 477	12 047 373	13 762 108
2010	3 ^o	55 121 630	12 942 401	4 093 552	7 236 919	413 183	1 983 423	56 516 023	12 869 083	15 194 788
2010	4 ^o	62 101 197	13 109 317	5 762 532	8 890 483	433 342	2 005 865	63 801 709	13 801 298	18 100 754
2011	1 ^o	56 977 045	13 045 188	3 135 641	4 824 708	480 097	1 851 583	64 747 774	13 447 813	17 664 399
2011	2 ^o	64 039 108	13 050 453	4 060 752	7 524 262	494 104	1 884 885	70 689 974	14 975 023	18 691 274
2011	3 ^o	66 750 229	14 108 106	4 376 790	7 647 530	575 678	1 896 012	75 459 074	16 670 939	20 617 812

註: 除參考年及其翌年外, 環比物量總值與其組成部分相加的總和存在差異, 「不可相加性」是環比物量計算的一個技術屬性。

Existe uma discrepância entre a estimativa de volume em cadeia do PIB agregado e a soma dos seus componentes, excepto no ano de referência e no seguinte. A «não aditividade» é uma característica técnica das medidas de volume em cadeia.

Except for the reference year and the following year, a discrepancy exists between the chain volume estimate of the GDP aggregate and the sum of its components. Non-additivity is a technical feature of the chain volume measures.

5. 2002年至2011年本地生產總值及主要支出的實質變動率

Taxas de variação reais homólogas do Produto Interno Bruto e principais componentes da despesa, dados de volume em cadeia (ano de referência = 2009), 2002-2011

Year-on-year change of Gross Domestic Product and main expenditure components in real terms, in chained (2009) dollars, 2002-2011

		%								
年份	季	本地生產總值	私人消費支出	政府最終消費支出	固定資本形成總額	庫存變化	貨物出口	服務出口	貨物進口	服務進口
Ano	Trimestre	Produto Interno Bruto	Despesa de consumo privado	Despesa de consumo final do governo	Formação bruta de capital fixo	Variação de existências	Exportações de bens	Exportações de serviços	Importações de bens	Importações de serviços
Year	Quarter	Gross Domestic Product	Private consumption expenditure	Government final consumption expenditure	Gross fixed capital formation	Changes in inventories	Exports of goods	Exports of services	Imports of goods	Imports of services
2002		8.9	5.6	4.9	9.0	1 241.9	6.3	18.8	10.8	23.5
2003		12.6	3.3	6.7	48.6	34.9	9.3	17.6	11.8	20.5
2004		26.9	8.3	4.1	38.0	92.2	8.3	39.0	20.9	16.8
2005		8.5	6.1	8.9	62.6	- 4.7	- 11.7	2.1	2.9	6.9
2006		14.5	6.3	4.9	42.1	50.4	2.8	15.1	16.2	19.9
2007		14.5	10.3	14.5	24.0	- 17.8	0.5	27.9	21.1	43.9
2008		3.4	5.8	2.3	- 14.8	30.1	- 22.0	14.6	- 8.4	18.5
2009 ^r		1.6	2.7	11.5	- 32.3	- 82.4	- 48.2	3.9	- 24.0	- 12.3
2010 ^r		27.1	7.6	5.4	- 16.8	629.9	- 7.3	47.4	14.9	46.1
2004	1	25.3	5.6	4.9	46.3	94.7	13.0	30.1	20.1	7.0
	2	51.9	13.5	7.3	35.6	90.4	6.6	91.4	23.6	37.1
	3	22.4	8.4	0 ^u	30.1	100.8	10.6	34.3	25.2	11.0
	4	16.4	6.0	4.5	41.4	83.5	4.2	20.8	14.9	16.1
2005	1	8.0	6.5	6.2	41.2	- 8.1	- 18.9	6.7	- 2.9	9.7
	2	7.4	6.0	11.1	67.6	- 18.3	- 33.7	4.9	- 6.9	8.3
	3	5.1	5.1	3.6	76.5	- 2.2	- 10.1	- 1.5	6.2	6.3
	4	13.2	6.9	13.0	60.7	8.7	15.0	- 1.0	13.6	3.8
2006	1	20.6	6.2	2.6	79.5	77.7	36.3	12.6	28.7	9.9
	2	17.7	7.2	1.4	64.2	85.2	43.0	9.0	29.9	10.9
	3	7.3	5.4	4.8	26.3	30.5	- 9.2	9.7	7.3	17.7
	4	13.7	6.5	9.0	26.6	26.8	- 28.8	28.6	5.4	39.7
2007	1	13.9	9.7	0.8	38.4	- 19.4	- 8.4	27.3	23.6	46.8
	2	18.4	8.9	10.9	44.3	- 22.3	- 5.5	29.3	19.1	53.5
	3	19.8	10.4	31.3	43.2	- 16.2	- 1.3	28.5	24.7	46.1
	4	7.4	11.9	13.6	- 12.3	- 13.1	19.0	26.6	17.6	32.7
2008	1	14.8	8.0	18.9	- 11.3	47.8	- 7.6	33.8	0.6	45.9
	2	11.7	5.7	4.7	- 15.5	29.7	- 12.7	28.6	- 8.6	29.6
	3	- 1.9	4.3	- 5.9	- 21.7	26.4	- 23.2	11.7	- 9.8	13.5
	4	- 8.4	5.3	- 1.2	- 9.1	19.3	- 41.3	- 10.7	- 14.5	- 8.3
2009	1 ^r	- 7.3	1.4	24.8	- 30.1	- 83.6	- 48.6	- 16.3	- 28.4	- 33.0
	2 ^r	- 10.0	1.2	4.3	- 26.3	- 83.5	- 53.6	- 15.0	- 27.8	- 26.9
	3 ^r	6.5	1.7	11.3	- 39.4	- 82.2	- 49.2	15.4	- 24.7	- 4.3
	4 ^r	18.5	6.4	8.8	- 33.5	- 80.0	- 39.0	39.2	- 14.8	22.7
2010	1 ^r	19.1	5.7	- 8.4	- 42.9	613.9	- 9.0	46.6	12.2	51.0
	2 ^r	33.0	9.3	7.3	- 32.8	651.8	- 7.8	63.9	14.1	53.0
	3 ^r	28.3	10.3	7.3	- 1.7	637.4	- 9.5	41.1	13.9	39.0
	4 ^r	27.9	5.2	12.0	11.7	617.8	- 2.8	41.6	18.9	44.0
2011	1 ^r	20.9	11.1	- 2.0	16.0	29.7	- 7.1	30.0	20.7	35.7
	2 ^r	23.4	8.4	6.4	20.6	26.4	- 8.3	33.0	24.3	35.8
	3 ^o	21.1	9.0	6.9	5.7	39.3	- 4.4	33.5	29.5	35.7

可提供資料
Informação disponível
Available Information

以下統計表可在統計暨普查局網頁下載

Os quadros abaixo indicados podem ser consultados *na website* da DSEC

The following statistical tables are available for download from DSEC website

- 6- 2001 年至 2011 年以當年價格計算的本地生產總值及主要支出結構
Estrutura do Produto Interno Bruto e das principais componentes da despesa a preços correntes, 2001-2011
Structure of main expenditure components of GDP at current prices, 2001-2011
- 7- 2001 年至 2011 年以當年價格計算的私人消費支出
Despesa de consumo privado a preços correntes, 2001-2011
Private consumption expenditure at current prices, 2001-2011
- 8- 2002 年至 2011 年以當年價格計算的私人消費支出的變動率
Taxas de variação de despesa de consumo privado a preços correntes, 2002-2011
Year-on-year change of private consumption expenditure at current prices, 2002-2011
- 9- 2001 年至 2011 年以 2009 年環比物量計算的私人消費支出
Despesa de consumo privado, dados de volume em cadeia (ano de referência = 2009), 2001-2011
Private consumption expenditure in chained (2009) dollars, 2001-2011
- 10- 2002 年至 2011 年私人消費支出的實質變動率
Taxas de variação reais homólogas de despesa de consumo privado, dados de volume em cadeia (ano de referência = 2009), 2002-2011
Year-on-year change of private consumption expenditure in real terms, in chained (2009) dollars, 2002-2011
- 11- 2001 年至 2011 年以當年價格計算的政府最終消費支出
Despesa de consumo final do governo a preços correntes, 2001-2011
Government final consumption expenditure at current prices, 2001-2011

12- 2002 年至 2011 年以當年價格計算的政府最終消費支出的變動率

Taxas de variação de despesa de consumo final do governo a preços correntes,
2002-2011

Year-on-year change of government final consumption expenditure at current prices,
2002-2011

13- 2001 年至 2011 年以 2009 年環比物量計算的政府最終消費支出

Despesa de consumo final do governo, dados de volume em cadeia (ano de referência =
2009), 2001-2011

Government final consumption expenditure in chained (2009) dollars, 2001-2011

14- 2002 年至 2011 年政府最終消費支出的實質變動率

Taxas de variação reais homólogas de despesa de consumo final do governo, dados de
volume em cadeia (ano de referência = 2009), 2002-2011

Year-on-year change of government final consumption expenditure in real terms, in
chained (2009) dollars, 2002-2011

15- 2001 年至 2011 年以當年價格計算的固定資本形成總額

Formação bruta de capita fixo a preços correntes, 2001-2011

Gross fixed capital formation at current prices, 2001-2011

16- 2002 年至 2011 年以當年價格計算的固定資本形成總額的變動率

Taxas de variação de formação bruta de capita fixo a preços correntes, 2002-2011

Year-on-year change of gross fixed capital formation at current prices, 2002-2011

17- 2001 年至 2011 年以 2009 年環比物量計算的固定資本形成總額

Formação bruta de capita fixo, dados de volume em cadeia (ano de referência = 2009),
2001-2011

Gross fixed capital formation in chained (2009) dollars, 2001-2011

18- 2002 年至 2011 年固定資本形成總額的實質變動率

Taxas de variação reais homólogas de formação bruta de capita fixo, dados de volume
em cadeia (ano de referência = 2009), 2002-2011

Year-on-year change of gross fixed capital formation in real terms, in chained (2009)
dollars, 2002-2011

-
- 19- 2001 年至 2011 年以當年價格計算的出口
Exportações a preços correntes, 2001-2011
Exports at current prices, 2001-2011
- 20- 2002 年至 2011 年以當年價格計算的出口的變動率
Taxas de variação de exportações a preços correntes, 2002-2011
Year-on-year change of exports at current prices, 2002-2011
- 21- 2001 年至 2011 年以 2009 年環比物量計算的出口
Exportações, dados de volume em cadeia (ano de referência = 2009), 2001-2011
Exports in chained (2009) dollars, 2001-2011
- 22- 2002 年至 2011 年出口的實質變動率
Taxas de variação reais homólogas de exportações, dados de volume em cadeia (ano de referência = 2009), 2002-2011
Year-on-year change of exports in real terms, in chained (2009) dollars, 2002-2011
- 23- 2001 年至 2011 年以當年價格計算的進口
Importações a preços correntes, 2001-2011
Imports at current prices, 2001-2011
- 24- 2002 年至 2011 年以當年價格計算的進口的增長率
Taxas de variação de importações a preços correntes, 2002-2011
Year-on-year change of imports at current prices, 2002-2011
- 25- 2001 年至 2011 年以 2009 年環比物量計算的進口
Importações, dados de volume em cadeia (ano de referência = 2009), 2001-2011
Imports in chained (2009) dollars, 2001-2011
- 26- 2002 年至 2011 年進口的實質變動率
Taxas de variação reais homólogas de importações, dados de volume em cadeia (ano de referência = 2009), 2002-2011
Year-on-year change of imports in real terms, in chained (2009) dollars, 2002-2011