

澳門社經摘要

2011年10月/二十號刊

如欲索取進一步資料，請聯絡
統計暨普查局文件暨資料傳播中心

澳門宋玉生廣場411- 417號皇朝廣場17樓
電話：8399 5311
圖文傳真：2830 7825

電子郵件地址：info@dsec.gov.mo
網頁地址：www.dsec.gov.mo

官方統計

倘刊登此等統計資料，須指出資料來源

本半月刊每月月初及月中出版。下兩期的出版日期：

2011年11月第二十一號刊 04/01/2012

2011年11月第二十二號刊 19/01/2012

本版物所載的資料來自統計暨普查局及其他部門機構，有關的社經統計指標的概念請參閱本局的相關刊物。

目錄

頁數

統計指標

一 本地生產總值	1
二 博彩及旅遊	1
三 私人建築與不動產	1
四 對外商品貿易	2
五 綜合消費物價指數	2
六 水、電力及燃料消耗量	2
七 公共賬目	2
八 就業	3
九 貨幣	3
十 運輸及通訊	3

統計圖

1 本地生產總值	4
2 博彩及旅遊	4
3 對外商品貿易——總出口	4
4 對外商品貿易——總進口	4
5 樓宇單位買賣數目及價值	5
6 公共賬目結餘	5
7 綜合消費物價指數	5
8 失業率	5

主要統計指標	單位	當期	當期		年初至當期累計	
			數據	同期變動率 (%)	數據	同期變動率 (%)
一、本地生產總值						
當年價格	百萬澳門元	2011年第3季	75 395.56	30.7	207 646.70	29.9
實質增長率	%	2011年第3季	21.1	..	21.8	..
二、博彩及旅遊						
博彩毛收入	百萬澳門元	2011年11月	23 141.97	32.6	245 353.80	43.8
幸運博彩	百萬澳門元	2011年11月	23 058.15	32.9	244 258.43	44.1
其他博彩	百萬澳門元	2011年11月	83.82	-16.0	1 095.37	-5.4
旅客入境	人次	2011年10月	2 376 643	13.6	23 038 796	11.4
中國大陸	人次	2011年10月	1 466 545	30.5	13 219 375	20.9
個人遊	人次	2011年10月	577 691	20.5	5 454 811	19.8
香港	人次	2011年10月	558 687	-11.2	6 335 931	1.6
中國台灣	人次	2011年10月	95 922	-2.8	1 039 664	-4.7
日本	人次	2011年10月	32 595	10.0	315 819	-7.5
隨團來澳旅客	人次	2011年10月	637 345	60.9	5 744 610	20.4
可供應用客房	間	2011年10月	22 330	12.5
酒店住客	人次	2011年10月	714 094	13.3	7 011 323	10.1
酒店入住率	%	2011年10月	81.55	3.07 ^a	83.03	4.32 ^a
酒店住客平均逗留時間	晚	2011年10月	1.55	0.06 ^a	1.53	-0.01 ^a
三、私人建築與不動產						
新動工樓宇建築面積	平方米	2011年10月	75 473	191.2	342 190	91.6
新動工樓宇單位	個	2011年10月	353	154.0	1 999	143.8
建成樓宇建築面積	平方米	2011年10月	48 534	..	706 968	-22.8
建成樓宇單位	個	2011年10月	235	..	1 313	-47.1
樓宇單位買賣數目	個	2011年10月	941	-56.6	25 022	8.9
中間移轉單位數目	個	2011年10月	-	-100.0	8 158	26.8
樓宇單位買賣價值	百萬澳門元	2011年10月	2 571.86	-40.2	68 711.78	64.8
中間移轉單位價值	百萬澳門元	2011年10月	-	-100.0	#	#

主要統計指標	單位	當期	當期		年初至當期累計	
			數據	同期變動率 (%)	數據	同期變動率 (%)
四、對外商品貿易						
總出口	百萬澳門元	2011年10月	533.3	-5.4	5 589.2	-4.5
本地產品出口	百萬澳門元	2011年10月	187.8	-20.9	1 943.1	-2.8
再出口	百萬澳門元	2011年10月	345.5	5.9	3 646.2	-5.3
總進口	百萬澳門元	2011年10月	5 451.5	47.1	49 939.4	40.8
消費品	百萬澳門元	2011年10月	3 682.4	70.7	30 675.1	46.3
原料及半製成品	百萬澳門元	2011年10月	534.3	16.4	5 054.8	9.4
燃料及潤滑油	百萬澳門元	2011年10月	523.8	12.3	5 513.5	24.5
資本貨物	百萬澳門元	2011年10月	711.0	14.0	8 695.9	59.6
貿易差額	百萬澳門元	2011年10月	- 4 918.2	..	- 44 350.1	..
五、綜合消費物價指數						
(4/2008至3/2009=100)	指數	2011年10月	112.12	6.7	..	5.3 ^b
食物及非酒精飲品類	指數	2011年10月	119.44	9.7	..	7.2 ^b
住屋及燃料類	指數	2011年10月	103.06	4.7	..	3.1 ^b
六、水、電力及燃料消耗量						
水	千立方米	2011年10月	6 308	7.2	58 420	5.1
電力	百萬千瓦小時	2011年10月	329	6.0	3 278	4.8
汽油	千公升	2011年10月	7 210	8.5	67 975	9.7
石油氣	公噸	2011年10月	3 320	1.0	35 270	6.3
天然氣	千立方米	2011年10月	-	-100.0	73 610	-42.1
七、公共賬目						
總收入	百萬澳門元	2011年10月	9 397.81	37.9	90 824.09	45.0
博彩稅收	百萬澳門元	2011年10月	8 042.18	38.5	80 796.89	46.7
總開支	百萬澳門元	2011年10月	5 961.48	94.4	31 297.79	14.7
結餘	百萬澳門元	2011年10月	3 436.33	..	59 526.29	..

主要統計指標	單位	當期	當期		上期	
			數據	同期變動率 (%)	數據	同期變動率 (%)
八、就業						
主要行業就業人數						
製造業	'000	2011年第3季	14.0	-3.7	13.5	-15.1
建築業	'000	2011年第3季	27.1	-1.5	27.1	5.5
批發及零售業	'000	2011年第3季	46.7	9.1	44.7	9.0
博彩業	'000	2011年第3季	69.4	8.0	68.5	8.9
本地居民失業率	%	2011年第3季	3.3	- ^a	3.3	- ^a
每月總體工作收入中位數	澳門元	2011年第3季	10 000	11.1	9 600	12.9
就業人口	萬人	2011年8月至2011年10月	33.8	5.5	33.5	4.7
勞動力參與率	%	2011年8月至2011年10月	73.0	1.3 ^a	72.5	0.7 ^a
失業率	%	2011年8月至2011年10月	2.4	-0.5 ^a	2.6	-0.3 ^a
期末外地僱員	人數	2011年10月	91 241	22.0	89 896	20.6
九、貨幣						
狹義貨幣供應量 (M1)	百萬澳門元	2011年10月	37 015.7	14.9	36 254.0	6.2
廣義貨幣供應量 (M2)	百萬澳門元	2011年10月	292 076.5	19.5	278 151.3 ^r	17.5 ^r
本地私人部門貸款及墊款	百萬澳門元	2011年10月	159 478.9	35.1	159 428.4	37.9
居民總存款	百萬澳門元	2011年10月	286 215.9	19.7	272 371.4	17.7
外匯儲備	百萬澳門元	2011年10月	253 436.1	44.7	246 839.5	45.5
十、運輸及通訊						
行駛車輛	架	2011年10月	204 360	5.0	203 443	4.9
汽車	架	2011年10月	94 043	5.2	93 507	4.9
電單車	架	2011年10月	110 317	4.8	109 936	4.8
流動電話用戶及儲值咭	數目	2011年10月	1 301 463	17.4	1 291 617	16.7
互聯網用戶	數目	2011年10月	206 183	23.9	204 548	24.9

^a 與去年同期比較的百分點差異，正數表示上升，負數表示下降。

^b 截至本月為止的年變動率。

.. 不適用。

- 絕對數值為零。

保密資料。

^r 修訂數字。

圖1:本地生產總值

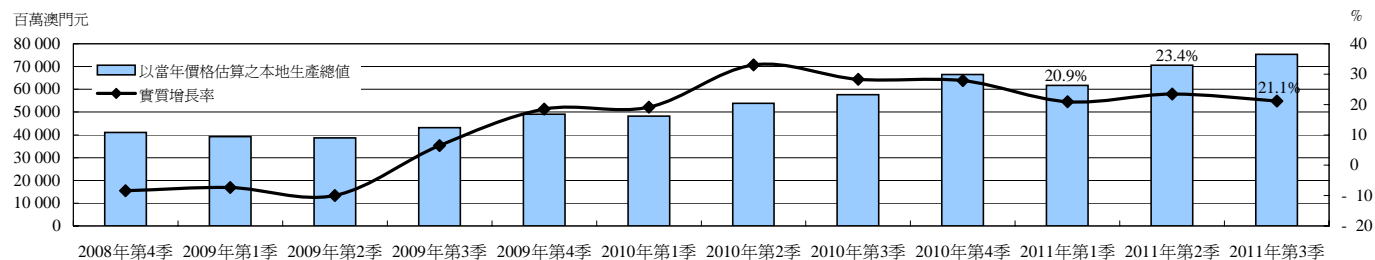


圖2:博彩及旅遊

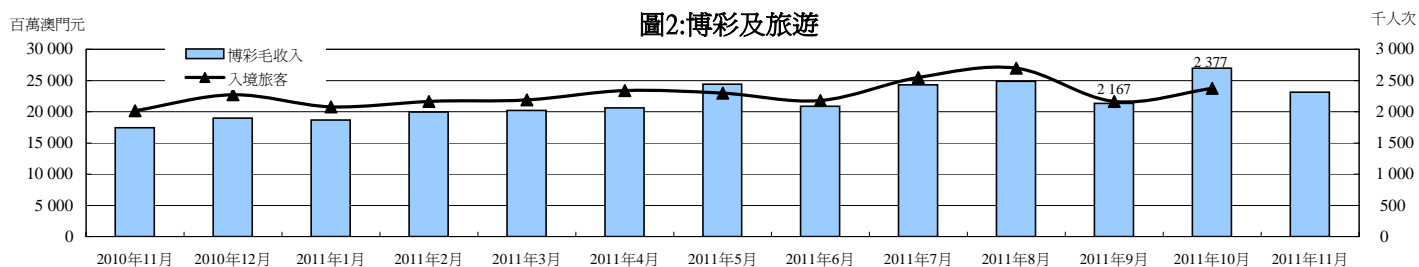


圖3:對外商品貿易-總出口

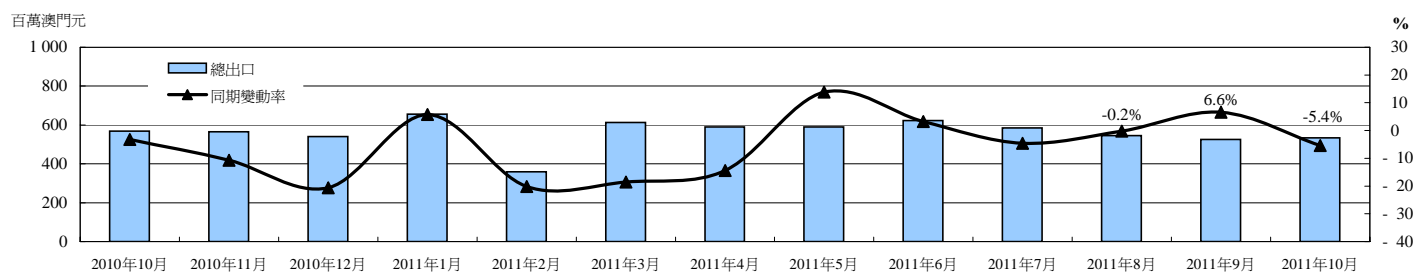


圖4:對外商品貿易-總進口

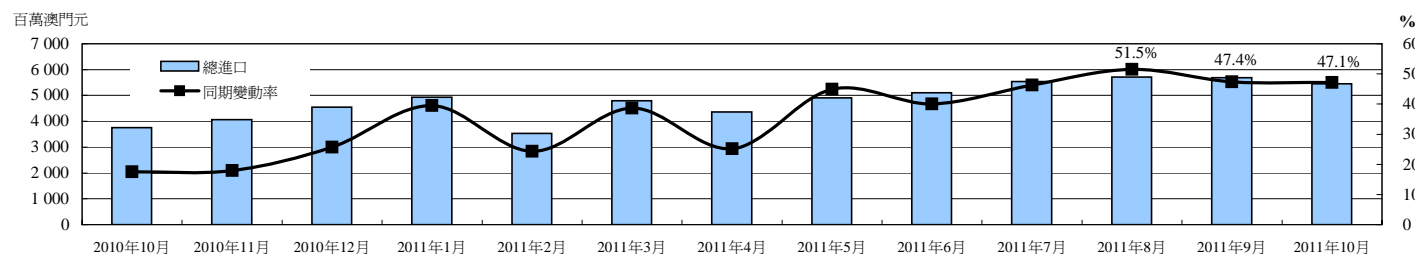


圖5: 樓宇單位買賣數目及價值

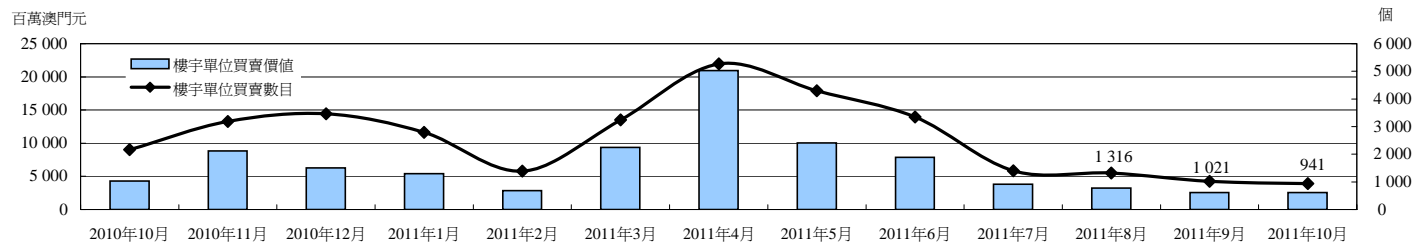


圖6: 公共賬目結餘

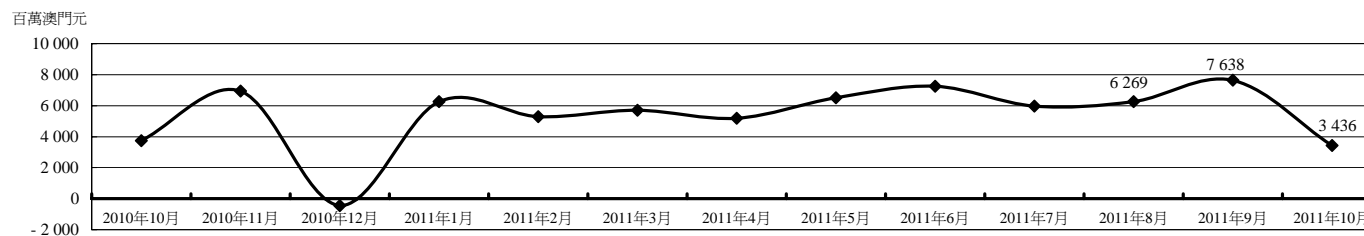


圖7: 綜合消費物價指數

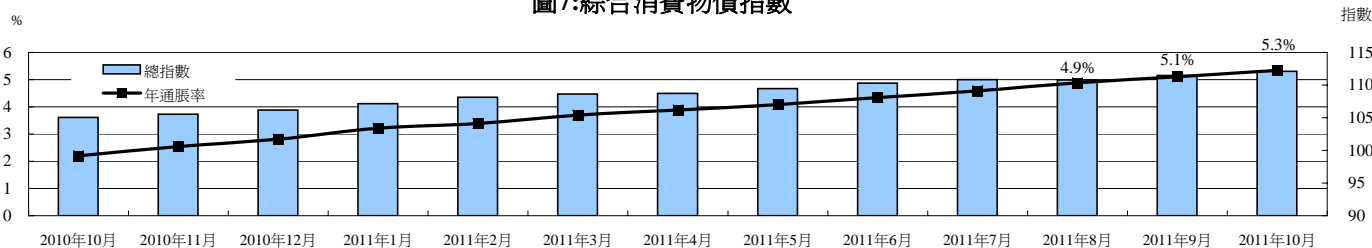


圖8: 失業率

