

## ÍNDICES DO COMÉRCIO EXTERNO DE MERCADORIAS

2º TRIMESTRE DE 2010

Nº 2

No segundo trimestre de 2010 o índice de valor da exportação de mercadorias foi de 35,2, diminuindo 1,4%, dado a circunstância do índice do volume da exportação ter subido ligeiramente 0,6%, situando-se nos 33,4, face ao trimestre anterior, enquanto que o índice de preços da exportação registava uma queda de 1,9%, cifrando-se em 105,4. Em relação ao trimestre homólogo de 2009, o índice de preços da exportação de mercadorias registou um acréscimo de 3,5%, mas o índice do volume desceu 7,7%, pelo que se assinalou uma queda de 4,3% no índice de valor.

Em comparação com o primeiro trimestre de 2010, o índice de preços da importação de mercadorias atingiu 115,0, tendo subido 0,7% e o índice do volume alcançou 101,1, aumentando 5,4%, o que conduziu ao incremento de 6,2% no índice de valor, o qual correspondeu a 116,3. Em comparação com o trimestre homólogo de 2009, o índice de preços da importação de mercadorias aumentou 4,1% e o índice do volume cresceu 17,7%, o que se traduziu numa subida de 22,6% no índice de valor.

O índice dos termos de troca que reflecte o quociente entre o índice dos preços da exportação e o índice dos preços da importação, baixou de 94,0 no primeiro trimestre para 91,6 no segundo trimestre de 2010, equivalendo a uma queda de 2,6%.

**Quadro 1 – Índices do comércio externo de mercadorias**

2006=100

Período	Exportação de mercadorias			Importação de mercadorias			Termos de troca
	Valor	Preço	Volume	Valor	Preço	Volume	
2004	110,2	100,3	109,9	76,4	93,5	81,7	107,3
2005	96,9	99,7	97,2	85,8	96,8	88,6	103,0
2006	100,0	100,0	100,0	100,0	100,0	100,0	100,0
2007	99,8	99,3	100,5	118,0	103,3	114,2	96,2
2008	78,3	104,4	75,0	117,8	111,7	105,5	93,5
2009	37,5	104,1	36,0	101,0	111,1	90,9	93,7
2008 3º Trimestre	85,3	110,5	77,2	124,2	113,0	109,9	97,7
4º Trimestre	61,4	102,9	59,6	112,3	109,2	102,9	94,3
2009 1º Trimestre	39,4	103,5	38,1	90,6	110,9	81,7	93,3
2º Trimestre	36,8	101,8	36,2	94,9	110,5	85,9	92,1
3º Trimestre	36,6	104,5	35,0	106,3	110,7	96,0	94,4
4º Trimestre	37,2	107,0	34,7	112,4	112,2	100,2	95,4
2010 1º Trimestre	35,7	107,4	33,2	109,5	114,2	95,9	94,0
2º Trimestre	35,2	105,4	33,4	116,3	115,0	101,1	91,6

Notas: 1. Não inclui dados de importação dos índices do comércio externo de mercadorias referentes a aviões, helicópteros e outros veículos aéreos.

2. Por “índice dos termos de troca” entende-se o quociente entre o índice dos preços de exportação e o índice dos preços de importação, multiplicado por cem.

Estatística Oficial. A reprodução destes dados só é permitida com indicação da fonte.

Direcção dos Serviços de Estatística e Censos

Alameda Dr. Carlos d' Assumpção, N.º 411-417, Edif. "Dynasty Plaza" 17º andar, Macau Tel: 8399 5311 Fax: 2830 7825

Edição de Agosto de 2010

E-mail: info@dsec.gov.mo Website: www.dsec.gov.mo

Em termos de exportação de produtos, os índices de preços e do volume da exportação de produtos têxteis foram de 101,3 e 11,3 no trimestre de referência, respectivamente, elevando-se 0,5% e 2,7%, em comparação com o trimestre antecedente, pelo que o índice do valor da exportação evidenciou um incremento de 3,6%, atingindo 11,5, face ao trimestre anterior. Por seu turno, na exportação de produtos não têxteis, os índices de preços e do volume equivaleram a 110,8 e 88,0, respectivamente, tendo registado quedas de 2,6% e 0,2%, em relação ao trimestre transacto, pelo que o índice do valor assinalou uma redução de 2,7%, ascendendo a 97,6. Em comparação com o trimestre homólogo de 2009, os índices de preços da exportação de produtos têxteis e de produtos não têxteis registaram subidas de 1,1% e 4,6%, respectivamente.

**Quadro 2 – Exportação**  
**Índices do comércio externo de mercadorias segundo os dois grandes grupos de produtos**

2006=100

Período	Produtos têxteis			Produtos não têxteis		
	Valor	Preço	Volume	Valor	Preço	Volume
2004	123,1	103,8	118,6	76,6	89,5	85,6
2005	104,3	101,4	102,9	77,4	94,9	81,5
2006	100,0	100,0	100,0	100,0	100,0	100,0
2007	91,5	98,4	93,1	121,6	101,4	119,9
2008	62,7	101,7	61,6	119,3	109,2	109,2
2009	17,3	100,9	17,2	90,4	109,3	82,7
2008 3º Trimestre	67,0	108,9	61,5	133,4	113,4	117,7
4º Trimestre	43,7	101,5	43,1	107,8	105,6	102,1
2009 1º Trimestre	23,6	100,8	23,4	81,0	108,3	74,8
2º Trimestre	18,2	100,2	18,2	85,5	105,9	80,8
3º Trimestre	15,7	100,9	15,5	91,5	109,8	83,4
4º Trimestre	11,9	102,2	11,6	103,4	112,6	91,8
2010 1º Trimestre	11,1	100,8	11,0	100,3	113,8	88,2
2º Trimestre	11,5	101,3	11,3	97,6	110,8	88,0

Quanto aos índices de preços das mercadorias importadas, os índices dos “bens de consumo” e de “matérias-primas e produtos semi-transformados” foram de 116,5 e 118,1, respectivamente, no trimestre de referência, registando acréscimos de 1,3% e 0,4%, relativamente ao trimestre precedente. Em contrapartida, os índices dos “bens de capital” e “combustíveis e lubrificantes” atingiram 100,7 e 127,9, respectivamente, diminuindo 1,0% e 0,1%. Comparando com o mesmo trimestre de 2009, os índices dos “combustíveis e lubrificantes”, “matérias-primas e produtos semi-transformados” e “bens de consumo” subiram 9,8%; 4,6% e 3,9%, respectivamente. Pelo contrário, o índice dos bens de capital desceu 1,0%.

**Quadro 3 – Importação**  
**Índices do comércio externo de mercadorias segundo a classificação por grandes categorias económicas**

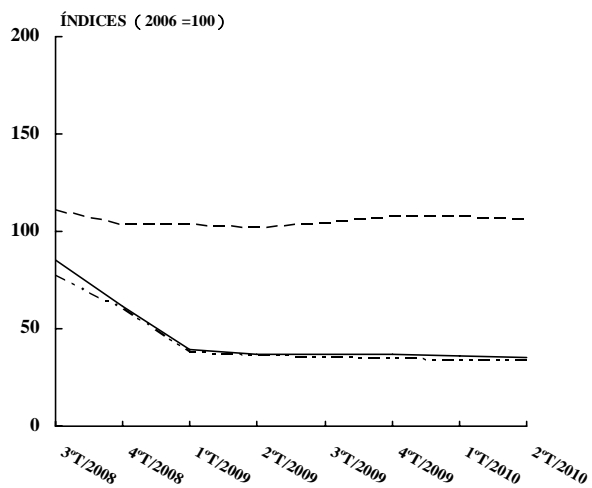
2006=100

Período	Bens de consumo			Mat.-primas e prod. semi-transformados		
	Valor	Preço	Volume	Valor	Preço	Volume
2004	77,2	95,6	80,8	83,3	96,8	86,0
2005	84,4	97,8	86,2	87,8	97,4	90,1
2006	100,0	100,0	100,0	100,0	100,0	100,0
2007	126,4	103,4	122,3	95,8	102,9	93,1
2008	142,9	110,2	129,7	77,6	112,4	69,1
2009	143,0	112,6	127,0	48,1	113,7	42,3
2008 3º Trimestre	156,2	110,5	141,4	72,6	112,5	64,5
4º Trimestre	145,3	109,3	132,9	71,7	109,2	65,6
2009 1º Trimestre	122,3	111,3	109,9	46,1	115,3	40,0
2º Trimestre	129,2	112,1	115,3	47,1	112,9	41,7
3º Trimestre	149,9	112,1	133,7	47,9	110,2	43,4
4º Trimestre	170,7	114,5	149,0	51,5	116,4	44,2
2010 1º Trimestre	175,3	115,0	152,4	42,8	117,6	36,4
2º Trimestre	181,7	116,5	156,0	49,2	118,1	41,6

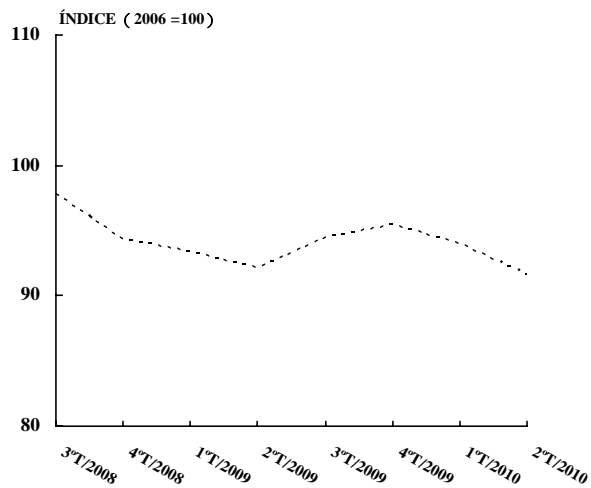
2006=100

Período	Combustíveis e lubrificantes			Bens de capital		
	Valor	Preço	Volume	Valor	Preço	Volume
2004	53,8	67,2	80,1	75,8	99,4	76,3
2005	76,0	84,9	89,6	91,4	100,7	90,7
2006	100,0	100,0	100,0	100,0	100,0	100,0
2007	122,8	106,7	115,0	137,3	102,1	134,5
2008	142,7	129,4	110,2	122,8	105,1	116,8
2009	118,4	117,0	101,2	98,3	101,8	96,5
2008 3º Trimestre	169,3	138,3	122,4	123,1	105,2	117,0
4º Trimestre	124,9	120,0	104,0	109,3	102,9	106,3
2009 1º Trimestre	98,4	112,0	87,9	99,7	105,5	94,5
2º Trimestre	111,1	116,5	95,4	99,6	101,7	97,9
3º Trimestre	142,2	121,3	117,3	98,8	101,5	97,4
4º Trimestre	121,9	117,0	104,2	95,0	98,7	96,2
2010 1º Trimestre	122,1	128,0	95,4	85,1	101,7	83,7
2º Trimestre	133,7	127,9	104,5	90,7	100,7	90,0

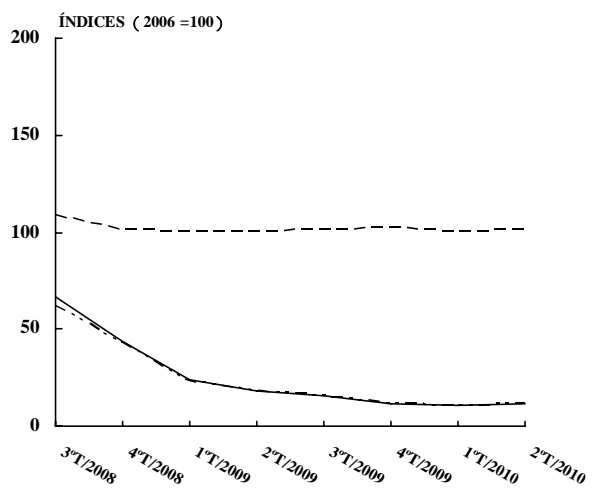
**EXPORTAÇÃO TOTAL**



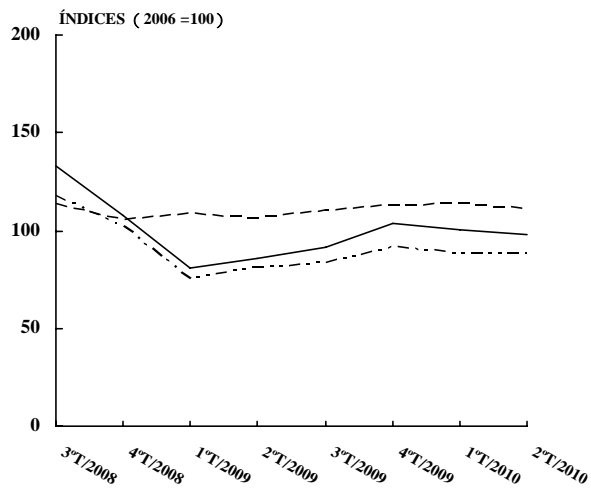
**ÍNDICE DOS TERMOS DE TROCA**



**EXPORTAÇÃO TÊXTEIS**

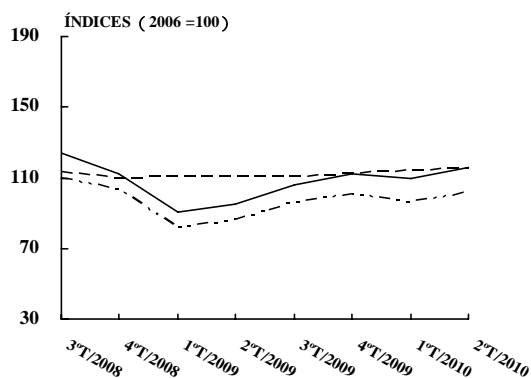


**EXPORTAÇÃO NÃO TÊXTEIS**

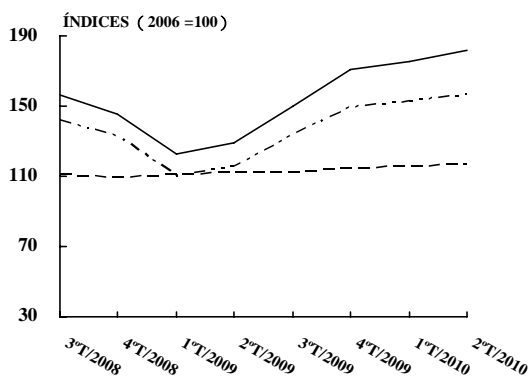


— ÍNDICE DE VALOR  
 - - - ÍNDICE DE PREÇO  
 . . . ÍNDICE DE VOLUME

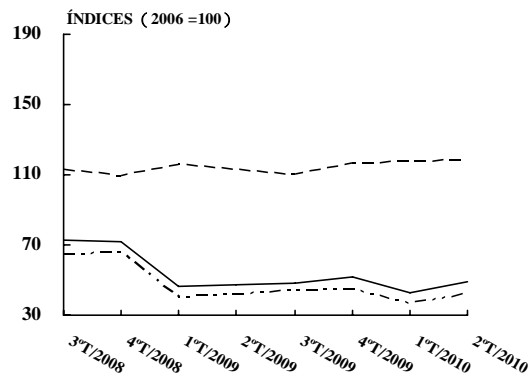
### IMPORTAÇÃO TOTAL



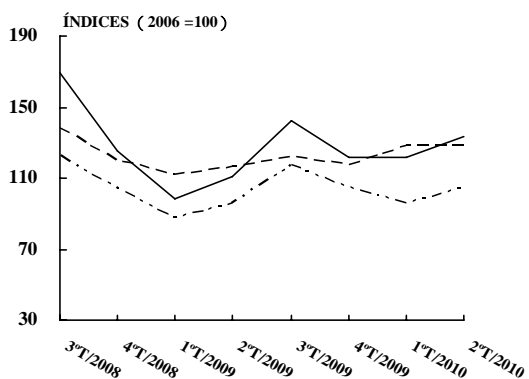
### IMPORTAÇÃO BENS DE CONSUMO



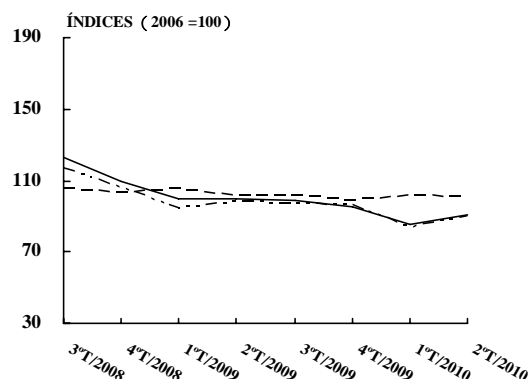
### IMPORTAÇÃO MATÉRIAS-PRIMAS E PROD. SEMI-TRANSFORMADOS



### IMPORTAÇÃO COMBUSTÍVEIS E LUBRIFICANTES



### IMPORTAÇÃO BENS DE CAPITAL



— ÍNDICE DE VALOR  
 - - - ÍNDICE DE PREÇO  
 - . . . ÍNDICE DE VOLUME

**Notas explicativas**

1. Os Índices do Comércio Externo de Mercadorias são constituídos pelos índices de valor, de preços e de volume, sendo calculados a partir das licenças e declarações de importação e de exportação de mercadorias, de modo a permitir um conhecimento das respectivas evoluções.
2. A partir de 2007, o cálculo do índice de preços das mercadorias é complementado pela informação obtida através do Inquérito aos Preços dos Produtos de Importação e Exportação. Os índices dos preços das mercadorias excluem os itens cujo número de transacções seja reduzido ou que envolvam montantes baixos ou cujos preços unitários sofram flutuações significativas.
3. Para o cálculo dos índices, o índice de importação de mercadorias é classificado segundo a Classificação por Grandes Categorias Económicas (CGCE), enquanto que o índice de exportação de mercadorias está em conformidade com a Classificação das Actividades Económicas de Macau, Revisão 1 (CAM - Rev.1).
4. O índice de valor trimestral é o quociente entre o valor do trimestre de referência e o valor médio dos quatro trimestres do ano imediatamente anterior, multiplicado por cem. O índice de valor anual corresponde à média simples do índice de valor trimestral verificado no ano em análise.
5. O preço médio de uma mercadoria é o quociente entre o valor e o volume desta mercadoria. O índice de preços trimestral corresponde ao índice de ponderação, que é calculado pela relação do preço médio de cada item considerado no trimestre de referência sobre o preço médio anual, do mesmo item, do ano imediatamente anterior, multiplicado pelo factor de ponderação, com base no valor do trimestre de referência. Enquanto que o índice de preços anual corresponde ao quociente entre o índice de valor e o índice de volume do ano em análise, multiplicado por cem.
6. O índice de volume trimestral é calculado pela relação do índice de valor sobre o índice de preços no trimestre de referência, multiplicado por cem. O índice de volume anual corresponde à média simples do índice de volume trimestral verificado no ano em análise.
7. Os índices compilados nos pontos 4, 5 e 6 anteriores têm o ano anterior como base. Multiplicando os índices anuais correspondentes aos anos anteriores até ao ano 2007 obtêm-se índices convertidos para o ano base 2006.