

# 澳門社經摘要

2009年3月/五號刊

如欲索取進一步資料，請聯絡  
統計暨普查局文件暨資料傳播中心

澳門宋玉生廣場411- 417號皇朝廣場17樓  
電話：8399 5311  
圖文傳真：2830 7825

電子郵件地址：info@dsec.gov.mo  
網頁地址：www.dsec.gov.mo

## 官方統計

倘刊登此等統計資料，須指出資料來源

本半月刊每月月初及月中出版。下兩期的出版日期：

2009年 3月第六號刊 21/05/2009

2009年 4月第七號刊 08/06/2009

本刊物所載的資料來自統計暨普查局及其他部門機構，有關的社經統計指標的概念請參閱本局的相關刊物。

## 目錄

頁數

### 統計指標

一 本地生產總值	1
二 博彩及旅遊	1
三 建築與不動產	1
四 對外商品貿易	2
五 綜合消費物價指數	2
六 水、電力及燃料消耗量	2
七 公共賬目	2
八 就業	3
九 貨幣	3
十 運輸及通訊	3

### 統計圖

1 本地生產總值	4
2 博彩及旅遊	4
3 對外商品貿易——總出口	4
4 對外商品貿易——總進口	4
5 樓宇單位買賣數目及價值	5
6 公共賬目結餘	5
7 綜合消費物價指數	5
8 失業率	5

主要統計指標	單位	當期	當期		年初至當期累計	
			數據	同期變動率 (%)	數據	同期變動率 (%)
<b>一、本地生產總值</b>						
當年價格	百萬澳門元	2008年第4季	40 666.38	-3.6	171 867.10	15.0
實質增長率	%	2008年第4季	-7.6	..	13.2	..
<b>二、博彩及旅遊</b>						
博彩毛收入	百萬澳門元	2009年3月	9 612.38	-5.9	26 252.24	-12.7
幸運博彩	百萬澳門元	2009年3月	9 531.22	-5.8	26 018.84	-12.8
其他博彩	百萬澳門元	2009年3月	81.16	-16.8	233.40	-11.0
旅客入境	人次	2009年3月	1 884 175	-11.8	5 454 170	-9.6
中國大陸	人次	2009年3月	977 479	-11.1	2 758 310	-14.2
個人遊	人次	2009年3月	447 465	-32.9	1 480 456	-24.2
香港特區	人次	2009年3月	545 648	-15.9	1 732 726	-1.6
台灣地區	人次	2009年3月	119 206	5.5	313 860	-3.2
東南亞	人次	2009年3月	131 777	-7.5	317 082	-4.8
隨團來澳旅客	人次	2009年2月	400 273	1.4	830 868	7.0
可供應用客房	間	2009年2月	17 534	8.8	..	..
酒店住客	人次	2009年2月	515 680	6.7	1 040 298	-0.5
酒店入住率	%	2009年2月	69.44	-2.00 <sup>a</sup>	67.43	-4.66 <sup>a</sup>
酒店住客平均逗留時間	晚	2009年2月	1.32	-0.04 <sup>a</sup>	1.39	-0.01 <sup>a</sup>
<b>三、建築與不動產</b>						
新動工樓宇建築面積	平方米	2009年2月	371	-32.4	17 636	-81.5
新動工樓宇單位	個	2009年2月	6	500.0	9	-96.7
建成樓宇建築面積	平方米	2009年2月	16 171	2 203.6	171 278	92.4
建成樓宇單位	個	2009年2月	43	514.3	761	2 944.0
樓宇單位買賣數目	個	2009年3月	960	-57.2	1 664	-76.0
中間移轉單位數目	個	2009年3月	491	-36.2	771	-66.8
樓宇單位買賣價值	百萬澳門元	2009年3月	1 181.23	-69.7	2 125.60	-83.8
中間移轉單位價值	百萬澳門元	2009年3月	553.88	-76.9	1 050.34	-91.7

主要統計指標	單位	當期	當期		年初至當期累計	
			數據	同期變動率 (%)	數據	同期變動率 (%)
<b>四、對外商品貿易</b>						
總出口	百萬澳門元	2009年3月	642.47	-51.9	2 031.14	-49.2
本地產品出口	百萬澳門元	2009年3月	276.52	-63.9	933.13	-63.5
再出口	百萬澳門元	2009年3月	365.95	-35.8	1 098.01	-24.0
總進口	百萬澳門元	2009年3月	2 727.73	-28.0	8 211.39	-20.9
消費品	百萬澳門元	2009年3月	1 385.35	-12.4	4 240.60	-6.7
原料及半製成品	百萬澳門元	2009年3月	493.80	-49.7	1 375.08	-41.9
燃料及潤滑油	百萬澳門元	2009年3月	285.19	-35.5	910.50	-28.9
資本貨物	百萬澳門元	2009年3月	563.39	-28.1	1 685.21	-23.1
貿易差額	百萬澳門元	2009年3月	- 2 085.26	..	- 6 180.25	..
<b>五、綜合消費物價指數</b>						
(7/2004至6/2005=100)	指數	2009年3月	125.41	2.3	..	7.1 <sup>b</sup>
食物及非酒精飲品類	指數	2009年3月	143.18	9.5	..	15.5 <sup>b</sup>
住屋及燃料類	指數	2009年3月	143.16	-1.8	..	4.5 <sup>b</sup>
<b>六、水、電力及燃料消耗量</b>						
水	千立方米	2009年3月	5 318	4.1	16 162	0.7
電力	百萬千瓦小時	2009年2月	214	4.8	435	2.7
汽油	千公升	2009年2月	4 892	3.4	10 634	7.2
石油氣	公噸	2009年2月	3 485	-9.2	7 721	-2.4
天然氣	千立方米	2009年2月	8 603	1 652.1	18 308	3 628.7
<b>七、公共賬目</b>						
總收入	百萬澳門元	2009年3月	3 245.48	-23.0	10 585.23	-18.8
博彩稅總收入	百萬澳門元	2009年3月	3 031.02	-15.3	9 392.02	-12.9
總開支	百萬澳門元	2009年3月	1 943.28	37.1	4 290.10	46.8
結餘	百萬澳門元	2009年3月	1 302.20	..	6 295.13	..

主要統計指標	單位	當期	當期		上期	
			數據	同期變動率 (%)	數據	同期變動率 (%)
<b>八、就業</b>						
主要行業就業人數						
製造業	'000	2008年第4季	22.2	-2.7	24.3	4.5
建築業	'000	2008年第4季	37.1	-8.5	41.1	-0.2
批發及零售業	'000	2008年第4季	41.1	6.4	40.7	4.5
博彩業	'000	2008年第4季	64.3	2.7	66.4	4.1
本地居民失業率	%	2008年第4季	4.0	..	4.0	..
每月總體工作收入中位數	澳門元	2008年第4季	8 500	7.2	8 000	1.7
就業人口	萬人	2009年1月至2009年3月	32.1	1.1	32.0	2.0
勞動力參與率	%	2009年1月至2009年3月	72.4	1.7 <sup>a</sup>	72.4	2.3 <sup>a</sup>
失業率	%	2009年1月至2009年3月	3.8	0.9 <sup>a</sup>	3.6	0.7 <sup>a</sup>
期末外地僱員	人數	2009年3月	87 789	-2.5	89 331	1.9
<b>九、貨幣</b>						
狹義貨幣供應量(M1)	百萬澳門元	2009年2月	25 702.20	13.7	27 026.00	9.6
廣義貨幣供應量(M2)	百萬澳門元	2009年2月	192 582.50	2.6	194 191.30	3.9
本地私人部門貸款及墊款	百萬澳門元	2009年2月	89 544.50	24.7	88 370.60 <sup>r</sup>	25.7 <sup>r</sup>
居民總存款	百萬澳門元	2009年2月	187 970.70	2.4	189 093.90	3.6
外匯儲備	百萬澳門元	2009年2月	131 597.32	17.7	129 201.00	18.6
<b>十、運輸及通訊</b>						
行駛車輛	架	2009年3月	183 596	4.2	183 740	4.6
汽車	架	2009年3月	85 166	2.6	85 342	3.1
電單車	架	2009年3月	98 430	5.7	98 398	5.9
流動電話用戶及儲值咭	數目	2009年3月	985 760	18.8	968 107	18.2
互聯網用戶	數目	2009年3月	128 087	4.0	128 338	5.2

a 與去年同期比較的百分點差異，正數表示上升，負數表示下降。

b 截至本月為止的年變動率。

.. 不適用。

r 修訂數字。

圖1:本地生產總值

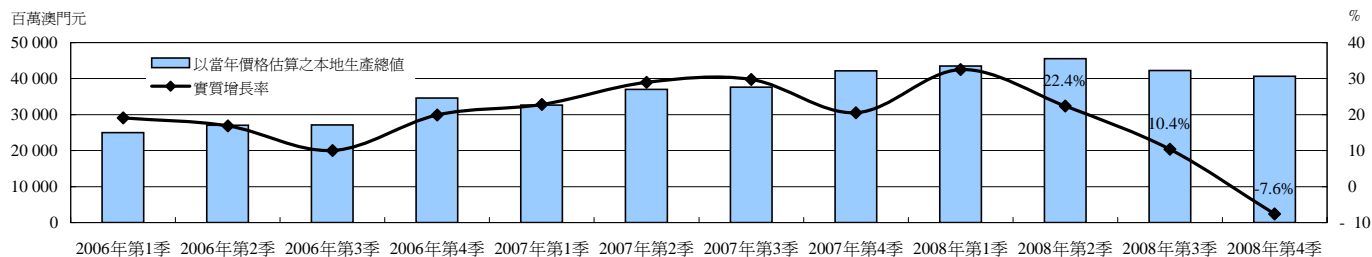


圖2:博彩及旅遊

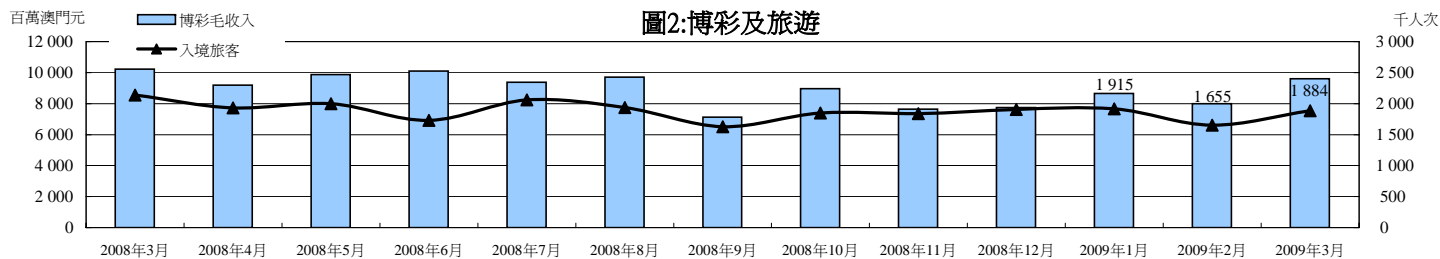


圖3:對外商品貿易-總出口

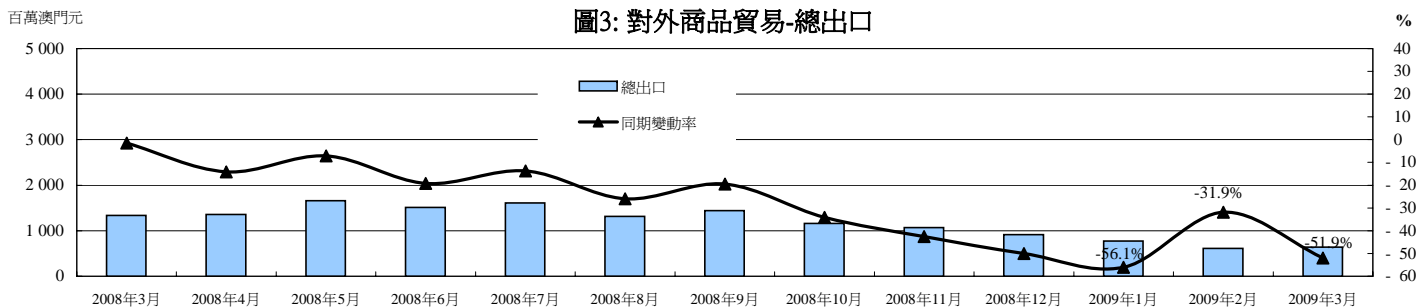


圖4:對外商品貿易-總進口

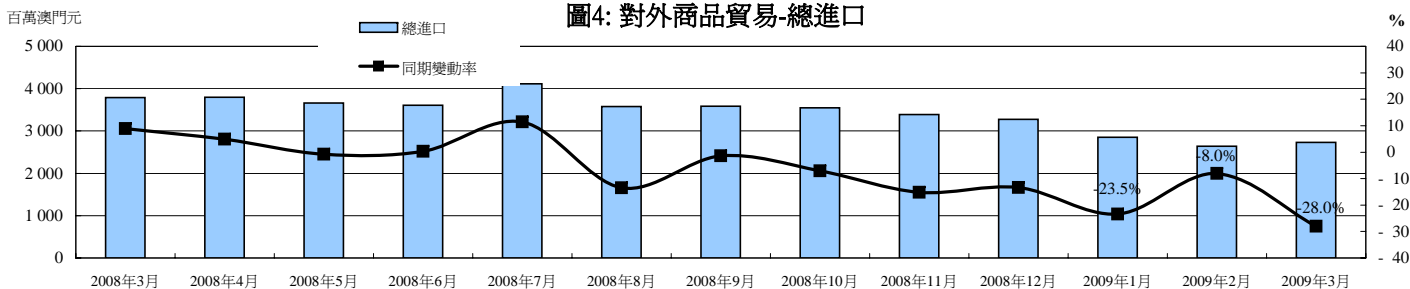


圖5: 樓宇單位買賣數目及價值

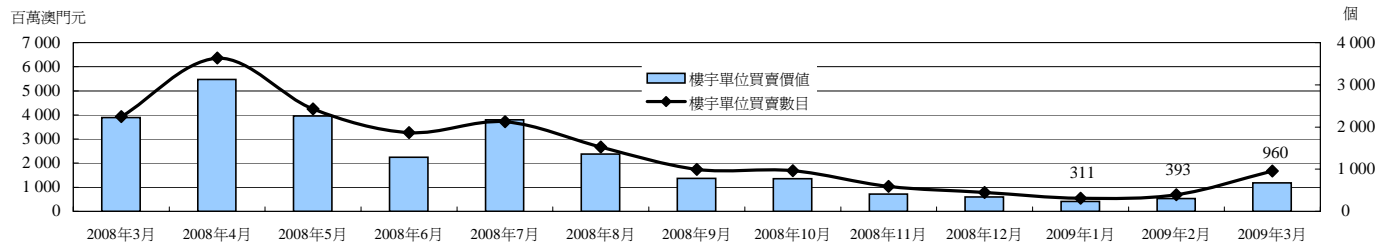


圖6: 公共賬目結餘

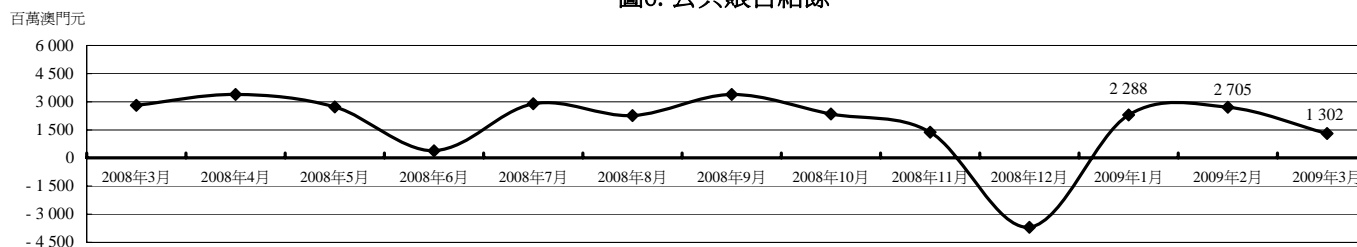


圖7: 綜合消費物價指數

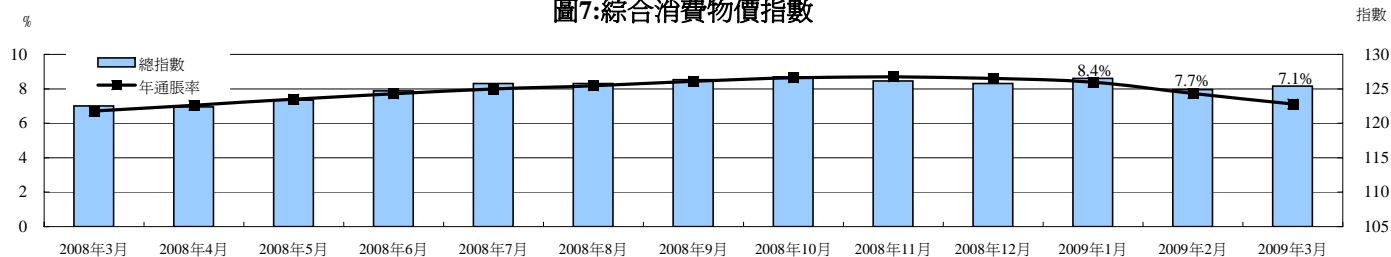


圖8: 失業率

