

澳門社經摘要

2011年9月/十七號刊

如欲索取進一步資料，請聯絡
統計暨普查局文件暨資料傳播中心

澳門宋玉生廣場411- 417號皇朝廣場17樓
電話：8399 5311
圖文傳真：2830 7825

電子郵件地址：info@dsec.gov.mo
網頁地址：www.dsec.gov.mo

官方統計

倘刊登此等統計資料，須指出資料來源

本半月刊每月月初及月中出版。下兩期的出版日期：

2011年9月第十八號刊 21/11/2011

2011年10月第十九號刊 06/12/2011

本版物所載的資料來自統計暨普查局及其他部門機構，有關的社經統計指標的概念請參閱本局的相關刊物。

目錄

頁數

統計指標

一	本地生產總值	1
二	博彩及旅遊	1
三	私人建築與不動產	1
四	對外商品貿易	2
五	綜合消費物價指數	2
六	水、電力及燃料消耗量	2
七	公共賬目	2
八	就業	3
九	貨幣	3
十	運輸及通訊	3

統計圖

1	本地生產總值	4
2	博彩及旅遊	4
3	對外商品貿易——總出口	4
4	對外商品貿易——總進口	4
5	樓宇單位買賣數目及價值	5
6	公共賬目結餘	5
7	綜合消費物價指數	5
8	失業率	5

主要統計指標	單位	當期	當期		年初至當期累計	
			數據	同期變動率 (%)	數據	同期變動率 (%)
一、本地生產總值						
當年價格	百萬澳門元	2011年第2季	69 781.59	31.5	130 874.00	30.4
實質增長率	%	2011年第2季	24.0	..	22.9	..
二、博彩及旅遊						
博彩毛收入	百萬澳門元	2011年9月	21 332.86	38.7	195 256.22	45.5
幸運博彩	百萬澳門元	2011年9月	21 243.51	38.8	194 349.71	45.9
其他博彩	百萬澳門元	2011年9月	89.34	10.8	906.50	-4.8
旅客入境	人次	2011年9月	2 166 627	17.8	20 662 153	11.2
中國大陸	人次	2011年9月	1 246 256	39.3	11 752 830	19.8
個人遊	人次	2011年9月	449 098	31.7	4 877 120	19.7
香港特區	人次	2011年9月	582 025	-2.7	5 777 244	3.0
台灣地區	人次	2011年9月	101 047	-0.6	943 742	-4.9
日本	人次	2011年9月	35 623	-12.1	283 224	-9.2
隨團來澳旅客	人次	2011年8月	713 383	49.4	4 509 362	12.7
可供應用客房	間	2011年8月	22 151	12.1
酒店住客	人次	2011年8月	809 120	16.3	5 593 738	8.6
酒店入住率	%	2011年8月	88.34	5.97 ^a	83.67	4.36 ^a
酒店住客平均逗留時間	晚	2011年8月	1.44	-0.05 ^a	1.51	-0.03 ^a
三、私人建築與不動產						
新動工樓宇建築面積	平方米	2011年8月	14 873	-2.5	134 876	-8.9
新動工樓宇單位	個	2011年8月	17	-82.8	778	15.6
建成樓宇建築面積	平方米	2011年8月	11 687	-76.0	657 826	-12.3
建成樓宇單位	個	2011年8月	95	-75.8	1 071	-56.7
樓宇單位買賣數目	個	2011年9月	1 021	-54.0	24 081	15.8
中間移轉單位數目	個	2011年9月	-	-100.0	8 158	41.2
樓宇單位買賣價值	百萬澳門元	2011年9月	2 566.18	-42.5	66 139.92	76.9
中間移轉單位價值	百萬澳門元	2011年9月	-	-100.0	#	#

主要統計指標	單位	當期	當期		年初至當期累計	
			數據	同期變動率 (%)	數據	同期變動率 (%)
四、對外商品貿易						
總出口	百萬澳門元	2011年9月	526.1	6.6	5 056.3	-4.3
本地產品出口	百萬澳門元	2011年9月	180.2	-0.6	1 755.6	-0.4
再出口	百萬澳門元	2011年9月	345.9	10.7	3 300.7	-6.3
總進口	百萬澳門元	2011年9月	5 682.3	47.4	44 629.9	40.5
消費品	百萬澳門元	2011年9月	3 689.8	62.1	27 134.9	44.2
原料及半製成品	百萬澳門元	2011年9月	577.5	27.9	4 521.2	8.6
燃料及潤滑油	百萬澳門元	2011年9月	563.4	21.9	4 987.7	25.9
資本貨物	百萬澳門元	2011年9月	851.5	28.0	7 986.0	65.5
貿易差額	百萬澳門元	2011年9月	- 5 156.2	..	- 39 573.6	..
五、綜合消費物價指數						
(4/2008至3/2009=100)	指數	2011年9月	111.48	6.5	..	5.1 ^b
食物及非酒精飲品類	指數	2011年9月	118.53	9.3	..	6.8 ^b
住屋及燃料類	指數	2011年9月	102.23	4.1	..	2.8 ^b
六、水、電力及燃料消耗量						
水	千立方米	2011年9月	6 499	10.9	52 112	4.8
電力	百萬千瓦小時	2011年8月	413	8.8	2 561	4.0
汽油	千公升	2011年8月	7 354	11.6	53 687	10.7
石油氣	公噸	2011年8月	2 851	4.1	29 043	7.2
天然氣	千立方米	2011年8月	-	-100.0	73 610	-20.5
七、公共賬目						
總收入	百萬澳門元	2011年9月	11 252.59	52.4	81 426.27	45.9
博彩稅收	百萬澳門元	2011年9月	9 357.48	56.3	72 754.71	47.7
總開支	百萬澳門元	2011年9月	3 614.60	3.8	25 339.28	4.7
結餘	百萬澳門元	2011年9月	7 637.99	..	56 086.99	..

主要統計指標	單位	當期	當期		上期	
			數據	同期變動率 (%)	數據	同期變動率 (%)
八、就業						
主要行業就業人數						
製造業	'000	2011年第2季	13.5	-15.1	14.1	-15.1
建築業	'000	2011年第2季	27.1	5.5	27.6	-0.8
批發及零售業	'000	2011年第2季	44.7	9.0	44.6	7.8
博彩業	'000	2011年第2季	68.5	8.9	64.3	3.9
本地居民失業率	%	2011年第3季	3.3	- ^a	3.3	- ^a
每月總體工作收入中位數	澳門元	2011年第2季	9 600	12.9	9 600	6.7
就業人口	萬人	2011年7月至2011年9月	33.5	4.7	33.5	5.5
勞動力參與率	%	2011年7月至2011年9月	72.5	0.7 ^a	72.7	1.3 ^a
失業率	%	2011年7月至2011年9月	2.6	-0.3 ^a	2.6	-0.3 ^a
期末外地僱員	人數	2011年9月	89 896	20.6	88 740	20.4
九、貨幣						
狹義貨幣供應量 (M1)	百萬澳門元	2011年8月	34 115.7	-1.7	37 510.0	8.7
廣義貨幣供應量 (M2)	百萬澳門元	2011年8月	279 126.1	21.2	274 343.5	20.2
本地私人部門貸款及墊款	百萬澳門元	2011年8月	155 517.3	37.3	153 436.7	35.7
居民總存款	百萬澳門元	2011年8月	272 978.5	21.2	268 147.6	20.1
外匯儲備	百萬澳門元	2011年8月	238 906.6	44.6	231 810.8	40.0
十、運輸及通訊						
行駛車輛	架	2011年9月	203 443	4.9	202 614	5.0
汽車	架	2011年9月	93 507	4.9	93 335	5.4
電單車	架	2011年9月	109 936	4.8	109 279	4.8
流動電話用戶及儲值咭	數目	2011年9月	1 291 617	16.7	1 284 197	21.3
互聯網用戶	數目	2011年9月	204 548	24.9	202 798	26.1

a 與去年同期比較的百分點差異，正數表示上升，負數表示下降。

b 截至本月為止的年變動率。

.. 不適用。

- 絕對數值為零。

保密資料。

圖1:本地生產總值

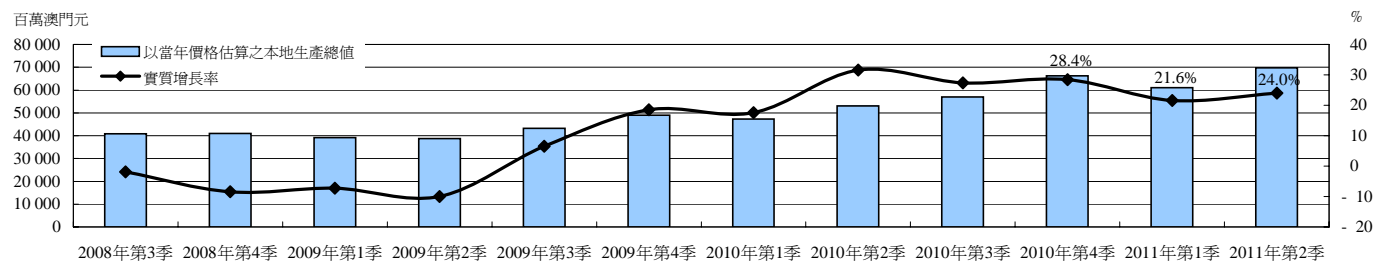


圖2:博彩及旅遊

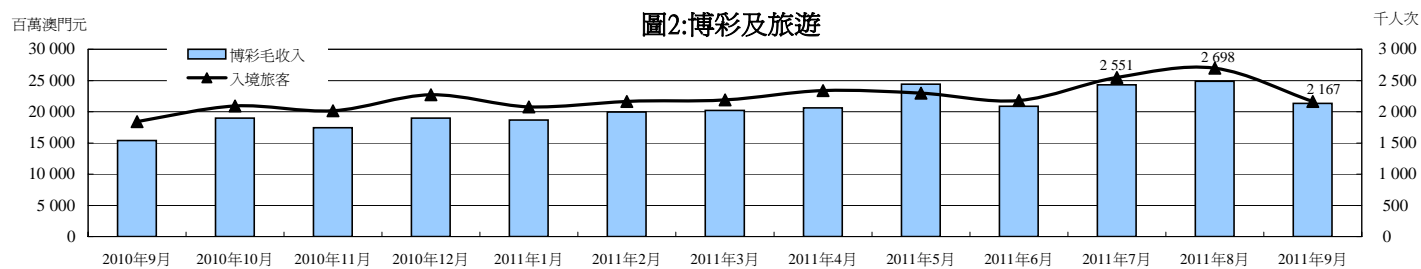


圖3:對外商品貿易-總出口

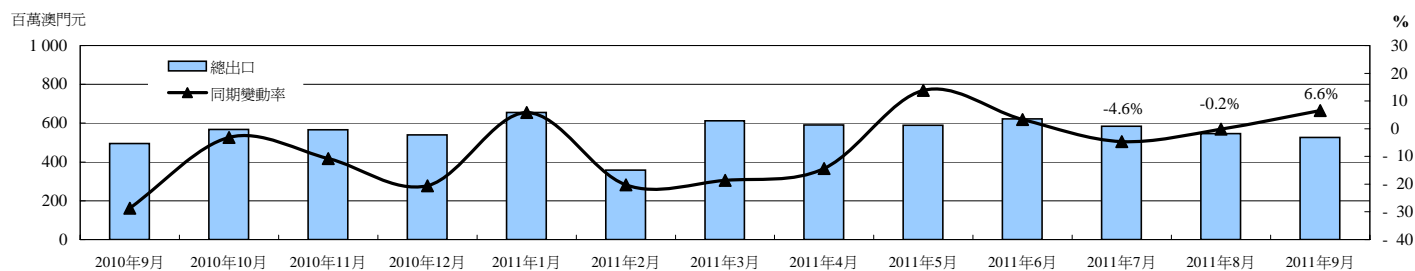


圖4:對外商品貿易-總進口

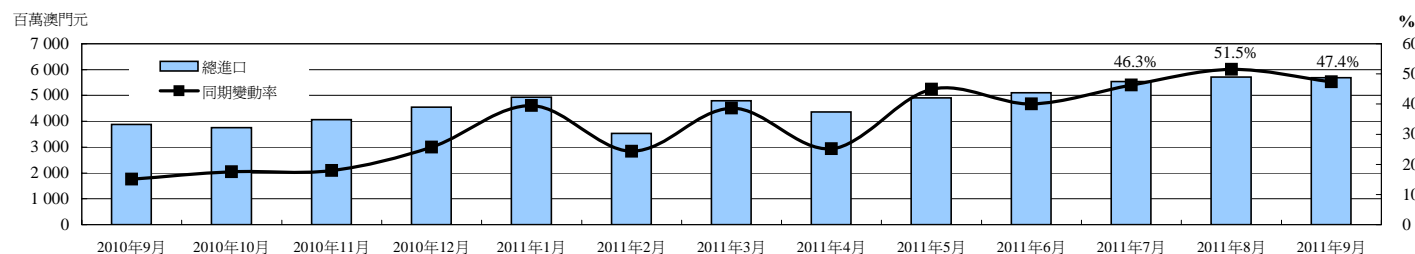


圖5: 樓宇單位買賣數目及價值

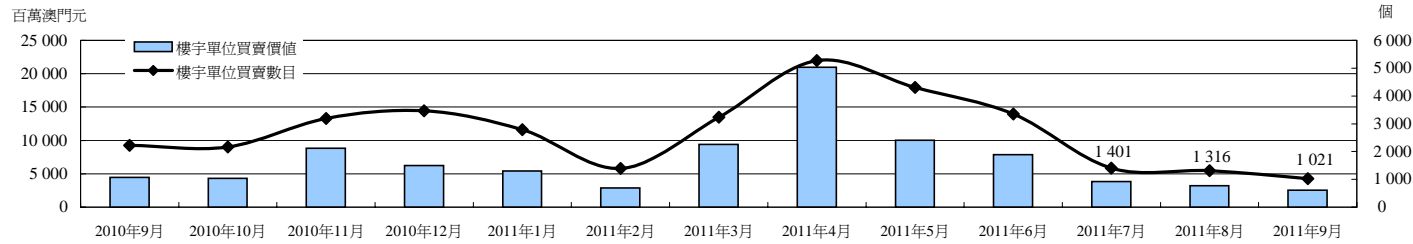


圖6: 公共賬目結餘

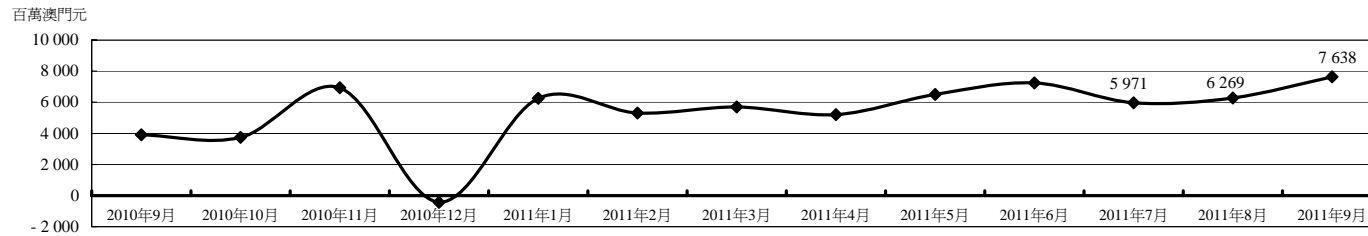


圖7: 綜合消費物價指數

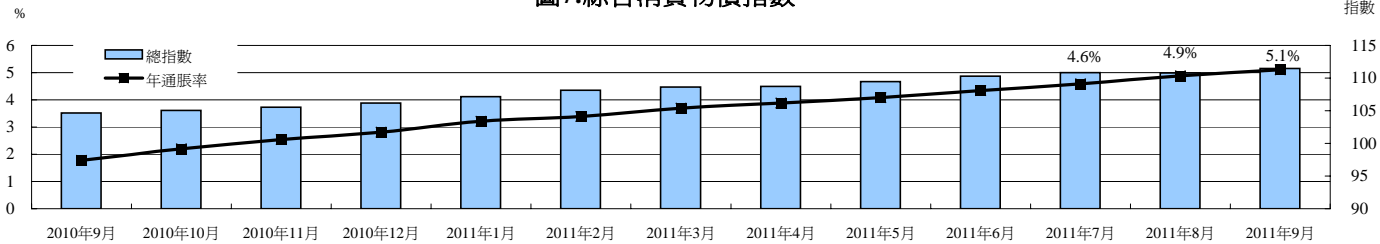


圖8: 失業率

