

## 工業生產指數

2012年第4季

4號刊

2012年第4季工業生產指數為60.1，按季下跌5.8%，主要是本地發電量減少，導致水電及氣體生產供應業指數(44.7)按季下跌12.7%；另一方面，製造業生產指數(80.4)與上一季相若，其他非金屬礦物產品（包括水泥及混凝土）製造業和食品及飲品製造業分別上升6.9%及2.5%，而紡織業及其他製造業則下跌16.5%及5.9%。

2012年全年工業生產平均指數為64.1，按年下跌7.8%。本地發電量持續下降，電力生產指數(46.3)按年下跌36.7%，致使水電及氣體生產供應業生產指數(53.9)錄得28.9%的年度跌幅。製造業的生產指數(77.7)則按年上升27.4%，當中其他非金屬礦物產品製造業、煙草業及其他製造業分別錄得92.5%、12.8%及5.5%的年度升幅。

### 工業生產指數

2008=100

行業	權數	2011年		2012年			變動(%)		
		全年	第4季	全年	第3季	第4季	全年	按季	按年
<b>總指數</b>	<b>100.0</b>	<b>69.5</b>	<b>51.8</b>	<b>64.1</b>	<b>63.8</b>	<b>60.1</b>	<b>-7.8</b>	<b>-5.8</b>	<b>16.0</b>
<b>製造業</b>	<b>42.9</b>	<b>61.0</b>	<b>65.9</b>	<b>77.7</b>	<b>80.4</b>	<b>80.4</b>	<b>27.4</b>	<b>-</b>	<b>22.0</b>
食品及飲品製造業	14.7	111.7	122.9	113.3	121.4	124.4	1.4	2.5	1.2
其中：中式糕餅及甜點製造業	3.3	135.4	141.6	154.9	154.0	162.9	14.4	5.8	15.0
煙草業	4.3	155.2	192.5	175.1	175.6	168.5	12.8	-4.0	-12.5
紡織業	3.8	9.9	9.1	8.0	9.1	7.6	-19.2	-16.5	-16.5
製衣業	9.4	12.4	11.0	9.5	8.4	8.6	-23.4	2.4	-21.8
其他非金屬礦物產品製造業	3.3	46.7	72.5	89.9	85.0	90.9	92.5	6.9	25.4
其他製造業	7.4	63.3	60.8	66.8	69.3	65.2	5.5	-5.9	7.2
<b>水電及氣體生產供應業</b>	<b>57.1</b>	<b>75.8</b>	<b>41.2</b>	<b>53.9</b>	<b>51.2</b>	<b>44.7</b>	<b>-28.9</b>	<b>-12.7</b>	<b>8.5</b>
電力	50.2	73.1	34.4	46.3	42.2	35.7	-36.7	-15.4	3.8
供水業	6.9	100.0	102.3	109.0	117.3	110.7	9.0	-5.6	8.2

- 絕對值為零

官方統計。倘刊登此等資料，須指出資料來源。

統計暨普查局

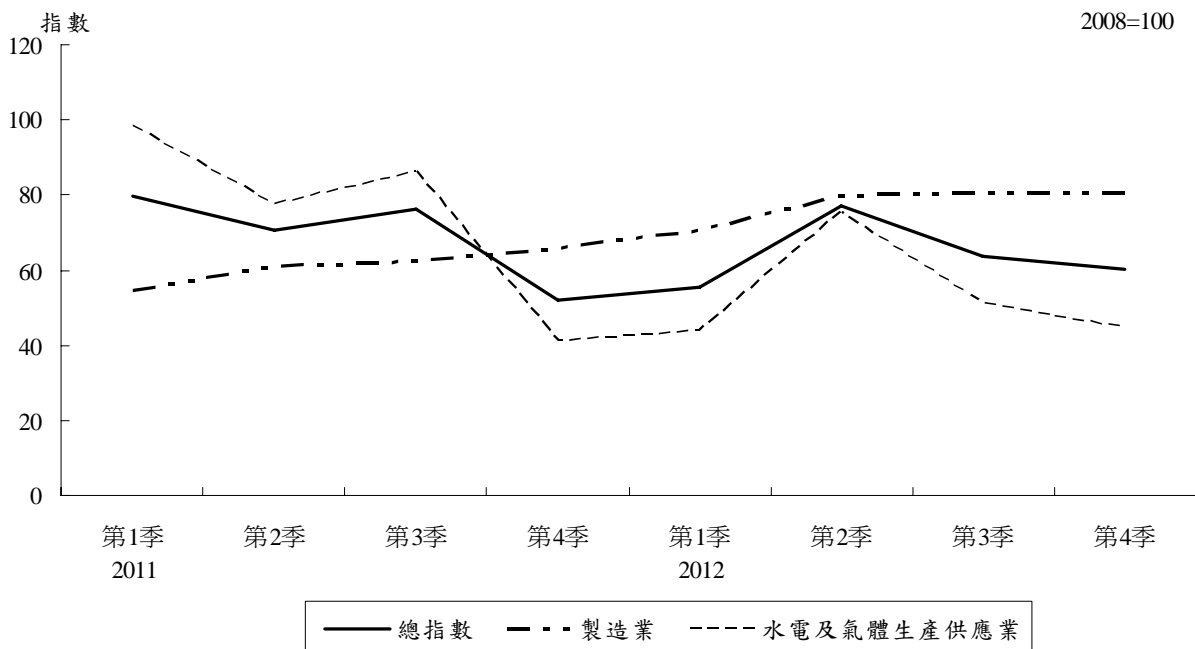
澳門宋玉生廣場411-417號皇朝廣場17樓，電話：8399 5311 傳真：2830 7825

2013年2月編制

電郵：info@dsec.gov.mo

網址：www.dsec.gov.mo

工業生產指數



以下統計表可在統計暨普查局網頁下載：

- 1 - 2000 至 2012 年工業生產指數
- 2 - 2001 至 2012 年工業生產指數按年變動率

欲索取進一步統計資料，可聯絡本局文件暨資料傳播中心：

澳門宋玉生廣場 411-417 號皇朝廣場 17 樓

電話：8399 5311

傳真：2830 7825

電郵：info@dsec.gov.mo

網址：www.dsec.gov.mo

統計服務全為您