

澳門社經摘要

2010年8月/十五號刊

如欲索取進一步資料，請聯絡
統計暨普查局文件暨資料傳播中心

澳門宋玉生廣場411- 417號皇朝廣場17樓
電話：8399 5311
圖文傳真：2830 7825

電子郵件地址：info@dsec.gov.mo
網頁地址：www.dsec.gov.mo

官方統計

倘刊登此等統計資料，須指出資料來源

本半月刊每月月初及月中出版。下兩期的出版日期：

2010年 8月第十六號刊 22/10/2010

2010年 9月第十七號刊 04/11/2010

本版物所載的資料來自統計暨普查局及其他部門機構，有關的社經統計指標的概念請參閱本局的相關刊物。

目錄

頁數

統計指標

一	本地生產總值	1
二	博彩及旅遊	1
三	私人建築與不動產	1
四	對外商品貿易	2
五	綜合消費物價指數	2
六	水、電力及燃料消耗量	2
七	公共賬目	2
八	就業	3
九	貨幣	3
十	運輸及通訊	3

統計圖

1	本地生產總值	4
2	博彩及旅遊	4
3	對外商品貿易——總出口	4
4	對外商品貿易——總進口	4
5	樓宇單位買賣數目及價值	5
6	公共賬目結餘	5
7	綜合消費物價指數	5
8	失業率	5

主要統計指標	單位	當期	當期		年初至當期累計	
			數據	同期變動率 (%)	數據	同期變動率 (%)
一、本地生產總值						
當年價格	百萬澳門元	2010年第2季	54 793.71	41.2	102 743.21	33.6
實質增長率	%	2010年第2季	49.1	..	40.2	..
二、博彩及旅遊						
博彩毛收入	百萬澳門元	2010年8月	15 892.20	39.9	118 807.08	63.0
幸運博彩	百萬澳門元	2010年8月	15 772.60	40.0	117 935.44	63.2
其他博彩	百萬澳門元	2010年8月	119.60	26.4	871.64	39.6
旅客入境	人次	2010年8月	2 357 689	14.2	16 749 204	18.0
中國大陸	人次	2010年8月	1 263 442	20.3	8 913 001	26.8
個人遊	人次	2010年8月	590 271	18.2	3 733 679	16.3
香港特區	人次	2010年8月	758 196	13.7	5 009 560	9.5
台灣地區	人次	2010年8月	115 757	-8.1	890 183	3.4
日本	人次	2010年8月	37 207	-0.8	271 374	16.8
隨團來澳旅客	人次	2010年7月	458 968	75.6	3 523 907	39.0
可供應用客房	間	2010年7月	19 759	8.6
酒店住客	人次	2010年7月	654 999	24.6	4 455 167	22.7
酒店入住率	%	2010年7月	79.90	12.20 ^a	78.83	11.99 ^a
酒店住客平均逗留時間	晚	2010年7月	1.48	- ^a	1.53	0.07 ^a
三、私人建築與不動產						
新動工樓宇建築面積	平方米	2010年7月	2 304	-64.6	132 759	-38.6
新動工樓宇單位	個	2010年7月	25	127.3	574	-60.5
建成樓宇建築面積	平方米	2010年7月	27 679	-87.5	701 603	-9.6
建成樓宇單位	個	2010年7月	62	-92.4	2 080	15.3
樓宇單位買賣數目	個	2010年8月	1 815	19.8	18 580	110.7
中間移轉單位數目	個	2010年8月	373	3.6	4 911	81.3
樓宇單位買賣價值	百萬澳門元	2010年8月	2 626.98	23.9	32 925.57	173.8
中間移轉單位價值	百萬澳門元	2010年8月	782.11	5.8	14 699.69	163.7

主要統計指標	單位	當期	當期		年初至當期累計	
			數據	同期變動率 (%)	數據	同期變動率 (%)
四、對外商品貿易						
總出口	百萬澳門元	2010年8月	540.27	-1.2	4 775.68	-5.9
本地產品出口	百萬澳門元	2010年8月	188.34	-15.8	1 563.85	-27.8
再出口	百萬澳門元	2010年8月	351.93	8.8	3 211.83	10.3
總進口	百萬澳門元	2010年8月	3 780.18	21.0	28 019.07	20.4
消費品	百萬澳門元	2010年8月	2 242.00	37.0	16 660.89	39.2
原料及半製成品	百萬澳門元	2010年8月	487.50	5.3	3 721.55	-0.5
燃料及潤滑油	百萬澳門元	2010年8月	438.80	-13.6	3 477.13	13.9
資本貨物	百萬澳門元	2010年8月	611.88	18.2	4 159.49	-7.8
貿易差額	百萬澳門元	2010年8月	- 3 239.91	..	- 23 243.39	..
五、綜合消費物價指數						
(4/2008至3/2009=100)	指數	2010年8月	104.38	2.5	..	1.4 ^b
食物及非酒精飲品類	指數	2010年8月	107.81	4.9	..	4.2 ^b
住屋及燃料類	指數	2010年8月	98.00	0.4	..	-1.1 ^b
六、水、電力及燃料消耗量						
水	千立方米	2010年8月	6 127	0.5	43 846	-0.2
電力	百萬千瓦小時	2010年7月	385	6.4	2 083	9.0
汽油	千公升	2010年7月	6 921	8.5	41 925	5.9
石油氣	公噸	2010年7月	2 871	2.3	24 355	3.7
天然氣	千立方米	2010年7月	17 076	80.0	73 482	22.9
七、公共賬目						
總收入	百萬澳門元	2010年8月	6 922.13	59.3	48 437.71	42.9
博彩稅總收入	百萬澳門元	2010年8月	6 184.04	69.1	43 273.63	63.9
總開支	百萬澳門元	2010年8月	4 010.73	26.4	20 585.65	11.2
結餘	百萬澳門元	2010年8月	2 911.40	..	27 852.06	..

主要統計指標	單位	當期	當期		上期	
			數據	同期變動率 (%)	數據	同期變動率 (%)
八、就業						
主要行業就業人數						
製造業	'000	2010年第2季	16.0	-5.7	16.6	-11.9
建築業	'000	2010年第2季	25.7	-27.3	27.9	-21.5
批發及零售業	'000	2010年第2季	41.0	-1.2	41.4	-0.2
博彩業	'000	2010年第2季	62.9	-2.3	61.9	-4.4
本地居民失業率	%	2010年第2季	3.4	-1.1 ^a	3.7	-1.1 ^a
每月總體工作收入中位數	澳門元	2010年第2季	8 500	-	9 000	4.7
就業人口	萬人	2010年6月至2010年8月	31.7	-0.4	31.7	-1.1
勞動力參與率	%	2010年6月至2010年8月	71.4	-1.2 ^a	71.5	-1.3 ^a
失業率	%	2010年6月至2010年8月	2.9	-0.9 ^a	2.9	-0.8 ^a
期末外地僱員	人數	2010年8月	73 719	-6.1	72 209	-11.4
九、貨幣						
狹義貨幣供應量(M1)	百萬澳門元	2010年7月	34 426.6	19.8	34 433.3	27.7
廣義貨幣供應量(M2)	百萬澳門元	2010年7月	228 252.5	9.5	222 160.0	9.3
本地私人部門貸款及墊款	百萬澳門元	2010年7月	113 184.9	24.3	107 926.0	18.4
居民總存款	百萬澳門元	2010年7月	223 165.5	9.5	217 138.2	9.3
外匯儲備	百萬澳門元	2010年7月	165 517.0	17.6	163 707.6 ^r	15.3
十、運輸及通訊						
行駛車輛	架	2010年8月	192 901	3.5	192 001	3.4
汽車	架	2010年8月	88 581	3.4	88 168	3.1
電單車	架	2010年8月	104 320	3.6	103 833	3.6
流動電話用戶及儲值咭	數目	2010年8月	1 058 974	6.9	1 051 089	5.8
互聯網用戶	數目	2010年8月	160 841	18.6	158 811	19.0

a 與去年同期比較的百分點差異，正數表示上升，負數表示下降。

b 截至本月為止的年變動率。

r 修訂數字。

.. 不適用。

- 絕對數值為零。

圖1:本地生產總值

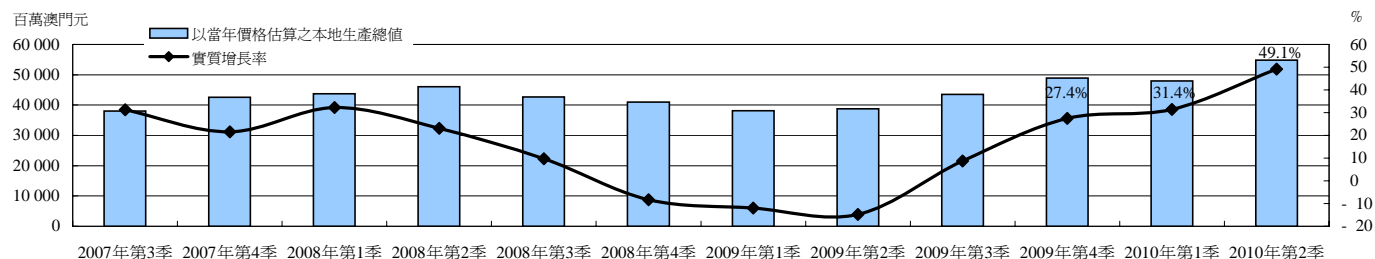


圖2:博彩及旅遊

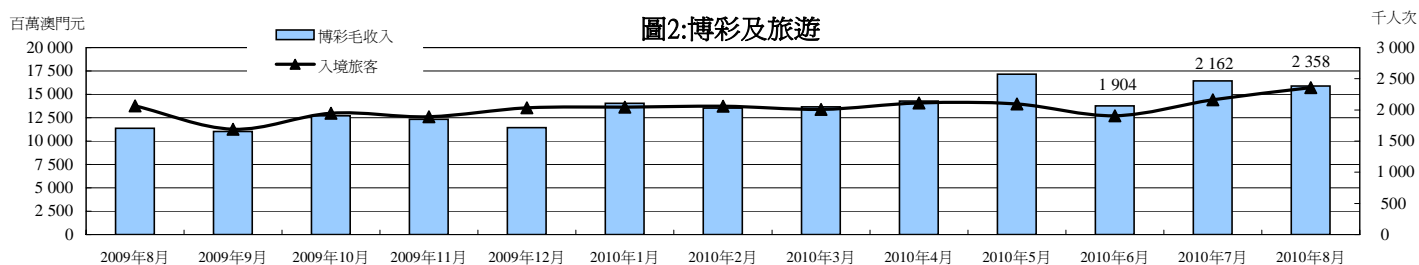


圖3:對外商品貿易-總出口

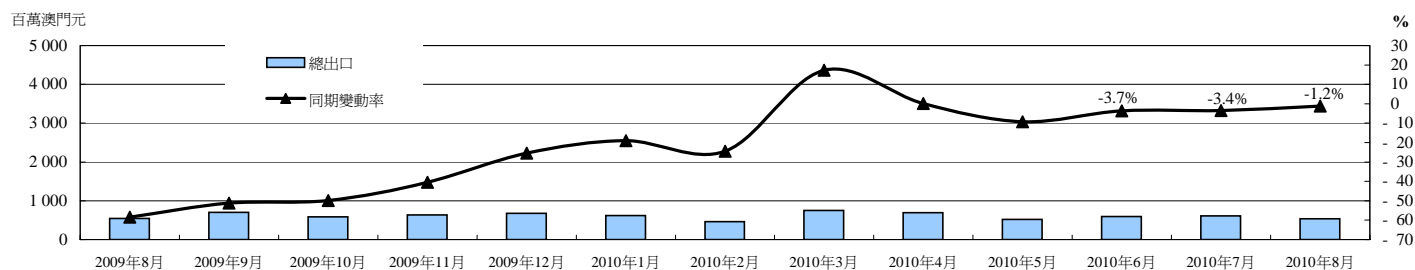


圖4:對外商品貿易-總進口

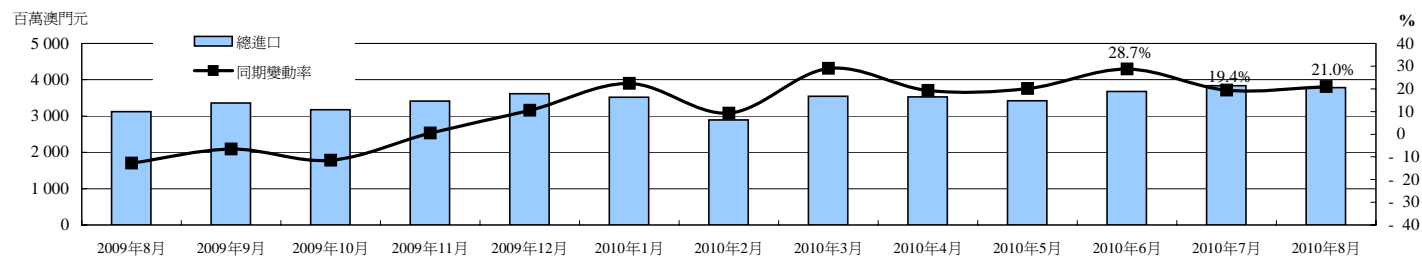


圖5: 樓宇單位買賣數目及價值

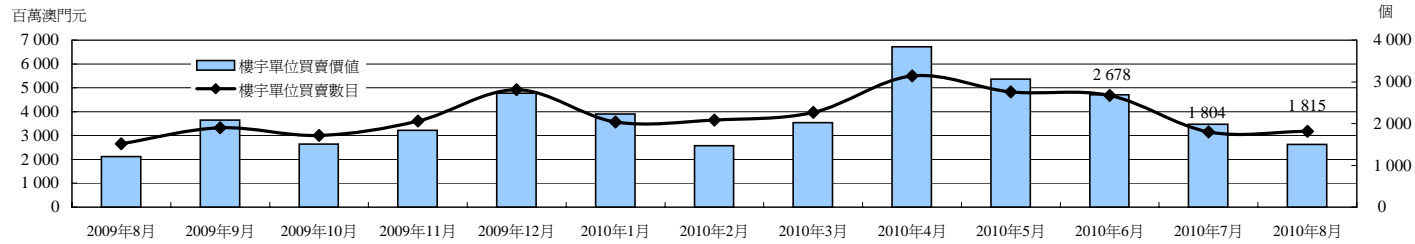


圖6: 公共賬目結餘

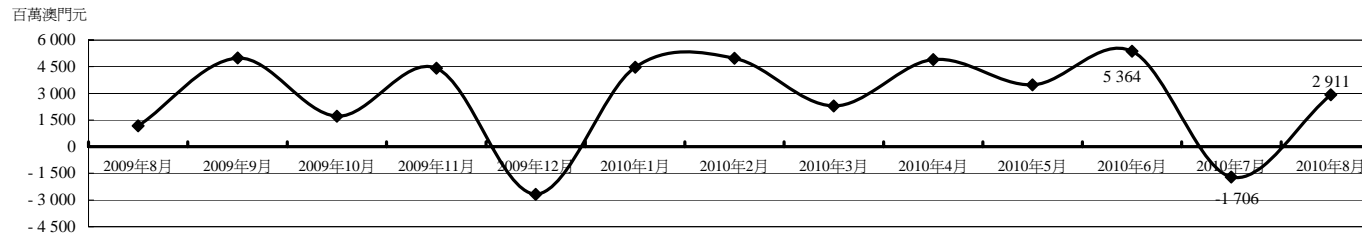


圖7: 綜合消費物價指數

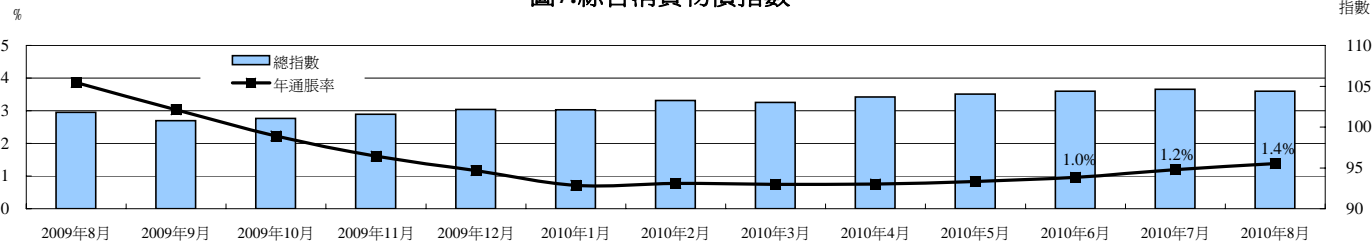


圖8: 失業率

