

澳門社經摘要

2011年7月/十三號刊

如欲索取進一步資料，請聯絡
統計暨普查局文件暨資料傳播中心

澳門宋玉生廣場411- 417號皇朝廣場17樓
電話：8399 5311
圖文傳真：2830 7825

電子郵件地址：info@dsec.gov.mo
網頁地址：www.dsec.gov.mo

官方統計

倘刊登此等統計資料，須指出資料來源

本半月刊每月月初及月中出版。下兩期的出版日期：

2011年7月第十四號刊 21/09/2011

2011年8月第十五號刊 07/10/2011

本刊物所載的資料來自統計暨普查局及其他部門機構，有關的社經統計指標的概念請參閱本局的相關刊物。

目錄

頁數

統計指標

一	本地生產總值	1
二	博彩及旅遊	1
三	私人建築與不動產	1
四	對外商品貿易	2
五	綜合消費物價指數	2
六	水、電力及燃料消耗量	2
七	公共賬目	2
八	就業	3
九	貨幣	3
十	運輸及通訊	3

統計圖

1	本地生產總值	4
2	博彩及旅遊	4
3	對外商品貿易——總出口	4
4	對外商品貿易——總進口	4
5	樓宇單位買賣數目及價值	5
6	公共賬目結餘	5
7	綜合消費物價指數	5
8	失業率	5

主要統計指標	單位	當期	當期		年初至當期累計	
			數據	同期變動率 (%)	數據	同期變動率 (%)
一、本地生產總值						
當年價格	百萬澳門元	2011年第2季	69 781.59	31.5	130 874.00	30.4
實質增長率	%	2011年第2季	24.0	..	22.9	..
二、博彩及旅遊						
博彩毛收入	百萬澳門元	2011年7月	24 319.44	47.9	149 054.39	44.8
幸運博彩	百萬澳門元	2011年7月	24 211.65	48.4	148 337.34	45.2
其他博彩	百萬澳門元	2011年7月	107.79	-22.1	717.05	-4.7
旅客入境	人次	2011年7月	2 550 867	18.0	15 797 523	9.8
中國大陸	人次	2011年7月	1 460 473	27.9	8 935 559	16.8
個人遊	人次	2011年7月	617 591	29.4	3 729 397	18.6
香港特區	人次	2011年7月	719 681	7.3	4 440 583	4.5
台灣地區	人次	2011年7月	126 233	4.1	726 543	-6.2
日本	人次	2011年7月	29 255	-11.1	208 748	-10.9
隨團來澳旅客	人次	2011年6月	591 164	20.9	3 125 315	2.0
可供應用客房	間	2011年6月	21 676	10.8
酒店住客	人次	2011年6月	704 464	16.9	3 988 791	5.0
酒店入住率	%	2011年6月	82.49	6.74 ^a	81.98	3.33 ^a
酒店住客平均逗留時間	晚	2011年6月	1.42	-0.08 ^a	1.52	-0.01 ^a
三、私人建築與不動產						
新動工樓宇建築面積	平方米	2011年6月	16 525	1 841.8	37 832	-71.0
新動工樓宇單位	個	2011年6月	14	40.0	154	-71.9
建成樓宇建築面積	平方米	2011年6月	52 153	85.4	640 368	-5.0
建成樓宇單位	個	2011年6月	336	740.0	956	-52.6
樓宇單位買賣數目	個	2011年7月	1 401	-22.3	21 744	29.7
中間移轉單位數目	個	2011年7月	2	-99.4	8 158	79.8
樓宇單位買賣價值	百萬澳門元	2011年7月	3 824.72	9.9	60 348.27	99.2
中間移轉單位價值	百萬澳門元	2011年7月	#	#	#	#

主要統計指標	單位	當期	當期		年初至當期累計	
			數據	同期變動率 (%)	數據	同期變動率 (%)
四、對外商品貿易						
總出口	百萬澳門元	2011年7月	584.6	-4.6	3 987.4	-6.1
本地產品出口	百萬澳門元	2011年7月	211.7	-16.0	1 374.8	-0.7
再出口	百萬澳門元	2011年7月	372.9	3.4	2 612.5	-8.7
總進口	百萬澳門元	2011年7月	5 539.6	46.3	33 378.1	38.3
消費品	百萬澳門元	2011年7月	3 244.3	47.0	20 075.8	40.2
原料及半製成品	百萬澳門元	2011年7月	472.1	-3.4	3 395.4	5.3
燃料及潤滑油	百萬澳門元	2011年7月	629.6	26.4	3 721.3	22.3
資本貨物	百萬澳門元	2011年7月	1 193.6	101.1	6 185.5	74.4
貿易差額	百萬澳門元	2011年7月	- 4 955.0	..	- 29 390.7	..
五、綜合消費物價指數						
(4/2008至3/2009=100)	指數	2011年7月	110.85	6.0	..	4.6 ^b
食物及非酒精飲品類	指數	2011年7月	116.89	8.3	..	6.1 ^b
住屋及燃料類	指數	2011年7月	101.25	3.0	..	2.3 ^b
六、水、電力及燃料消耗量						
水	千立方米	2011年7月	5 896	5.5	39 275	4.1
電力	百萬千瓦小時	2011年6月	382	3.4	1 751	3.2
汽油	千公升	2011年6月	6 864	13.3	38 767	10.8
石油氣	公噸	2011年6月	2 820	-6.6	23 219	8.1
天然氣	千立方米	2011年6月	-	-100.0	73 610	30.5
七、公共賬目						
總收入	百萬澳門元	2011年7月	8 871.42	47.9	60 320.44	45.3
博彩稅收	百萬澳門元	2011年7月	7 867.65	51.5	54 251.29	46.3
總開支	百萬澳門元	2011年7月	2 900.94	-60.9	18 141.29	7.6
結餘	百萬澳門元	2011年7月	5 970.48	..	42 179.14	..

主要統計指標	單位	當期	當期		上期	
			數據	同期變動率 (%)	數據	同期變動率 (%)
八、就業						
主要行業就業人數						
製造業	'000	2011年第2季	13.5	-15.1	14.1	-15.1
建築業	'000	2011年第2季	27.1	5.5	27.6	-0.8
批發及零售業	'000	2011年第2季	44.7	9.0	44.6	7.8
博彩業	'000	2011年第2季	68.5	8.9	64.3	3.9
本地居民失業率	%	2011年第2季	3.3	- ^a	3.3	- ^a
每月總體工作收入中位數	澳門元	2011年第2季	9 600	12.9	9 600	6.7
就業人口	萬人	2011年5月至2011年7月	33.1	4.6	32.9	3.8
勞動力參與率	%	2011年5月至2011年7月	71.8	0.3 ^a	71.6	- ^a
失業率	%	2011年5月至2011年7月	2.7	-0.2 ^a	2.7	-0.1 ^a
期末外地僱員	人數	2011年7月	87 127	20.7	85 273	18.2
九、貨幣						
狹義貨幣供應量 (M1)	百萬澳門元	2011年6月	36 667.4	6.5	38 224.8	13.8
廣義貨幣供應量 (M2)	百萬澳門元	2011年6月	271 289.2	22.1	270 388.4	25.1
本地私人部門貸款及墊款	百萬澳門元	2011年6月	151 530.6	40.5	145 190.9	38.9
居民總存款	百萬澳門元	2011年6月	265 067.9	22.1	264 220.1	25.2
外匯儲備	百萬澳門元	2011年6月	225 691.7	37.9	215 803.0	36.4
十、運輸及通訊						
行駛車輛	架	2011年7月	201 447	4.9	200 169	4.4
汽車	架	2011年7月	92 828	5.3	91 991	4.7
電單車	架	2011年7月	108 619	4.6	108 178	4.2
流動電話用戶及儲值咭	數目	2011年7月	1 281 335	21.9	1 262 274	18.1
互聯網用戶	數目	2011年7月	201 238	26.7	185 605	18.8

a 與去年同期比較的百分點差異，正數表示上升，負數表示下降。

b 截至本月為止的年變動率。

.. 不適用。

- 絕對數值為零。

保密資料。

圖1:本地生產總值

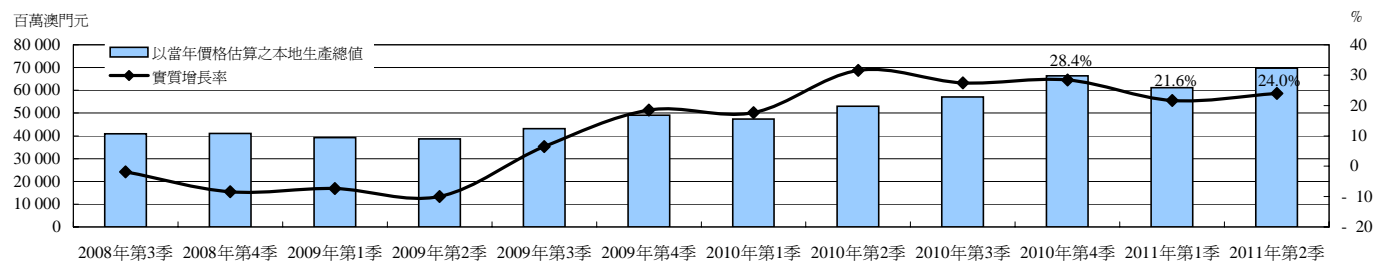


圖2:博彩及旅遊

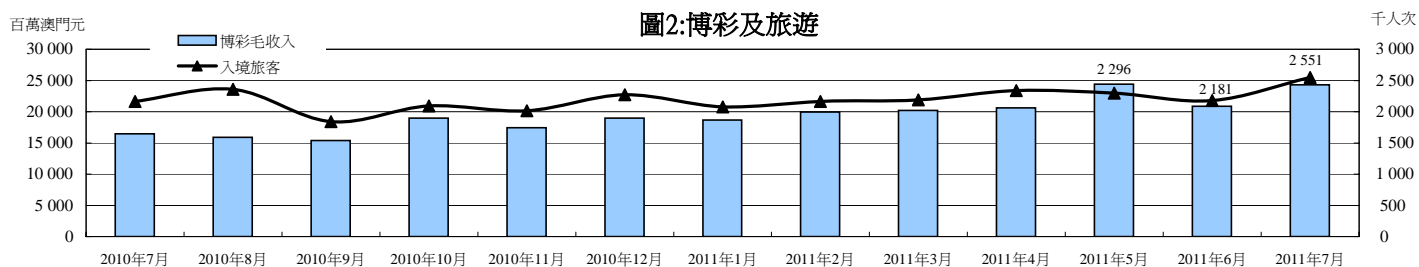


圖3:對外商品貿易-總出口

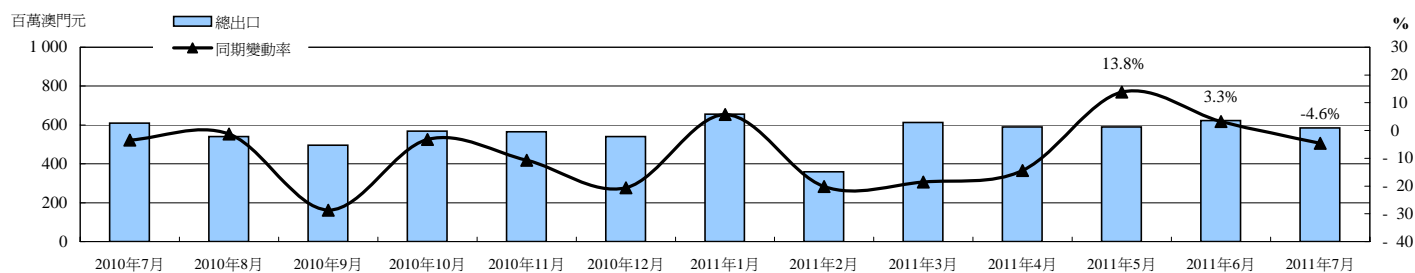


圖4:對外商品貿易-總進口

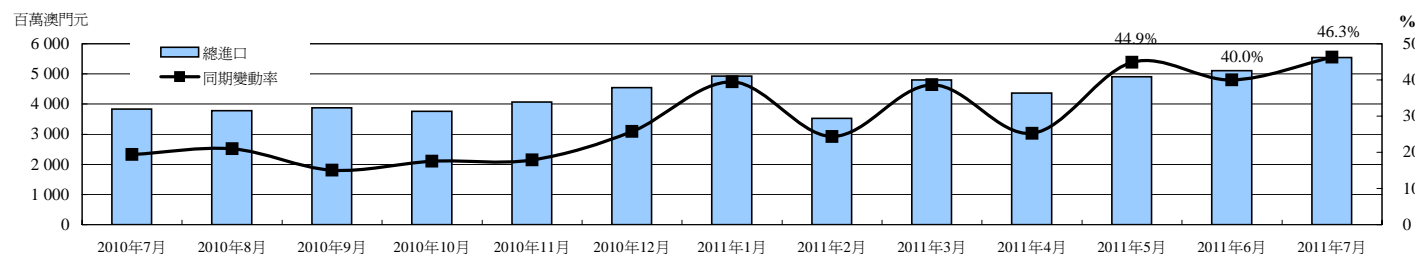


圖5: 樓宇單位買賣數目及價值

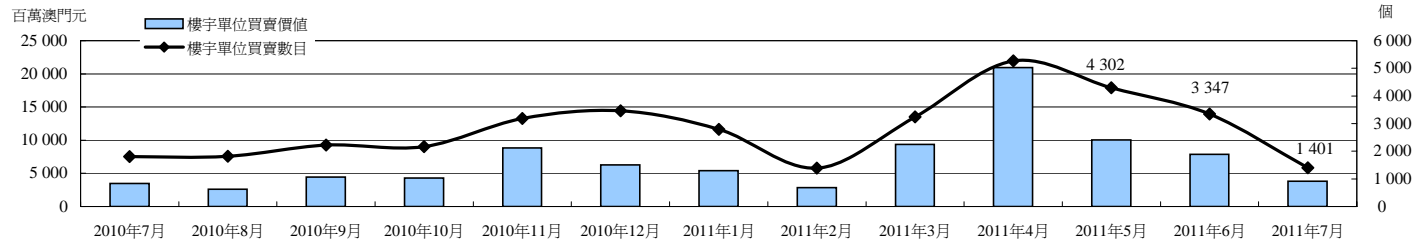


圖6: 公共賬目結餘

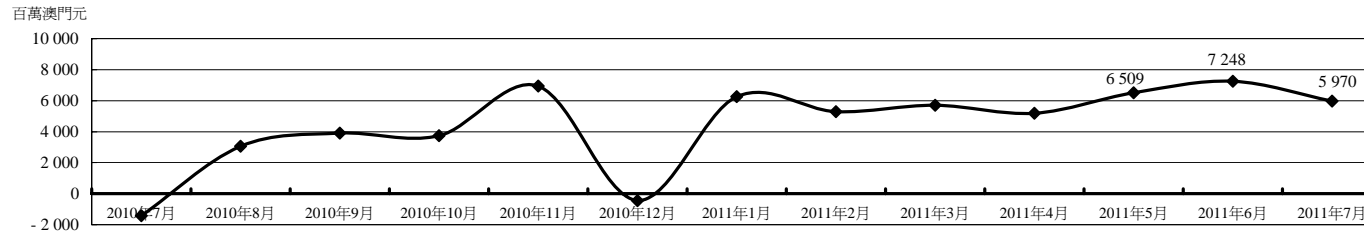


圖7: 綜合消費物價指數

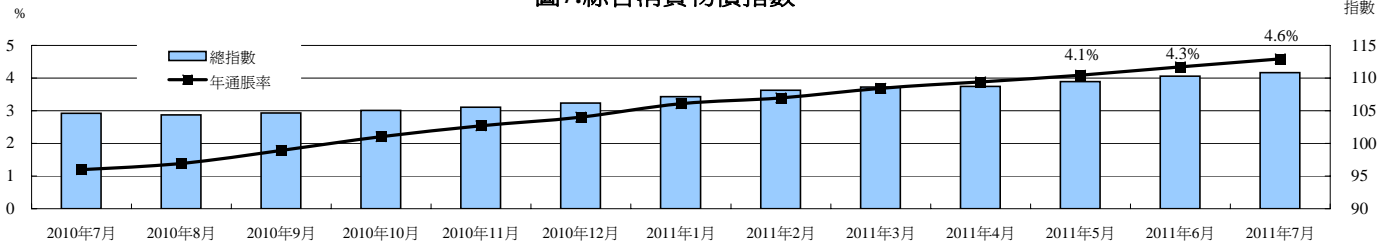


圖8: 失業率

