

## DEMOGRAPHIC STATISTICS

1<sup>st</sup> QUARTER / 2005

No. 1

Resident population of Macao was estimated at 469 800 as at 31 March 2005, an increase of about 17 000 persons compared with the first quarter of 2004.

In the first quarter of 2005, there were 811 live births, down 18.0% over the fourth quarter of 2004 and up 12.0% compared with the first quarter of 2004. The sex ratio of the newborns was 103.8, with 413 male babies among the live births.

In the same quarter, 451 cases of death were recorded, up 21.6% and 4.2% compared with the fourth quarter and first quarter of 2004 respectively. The major causes of death were "Diseases of the circulatory system" (164 cases) and "Malignant neoplasms"(99 cases). Meanwhile, 2 cases of fetal death were recorded.

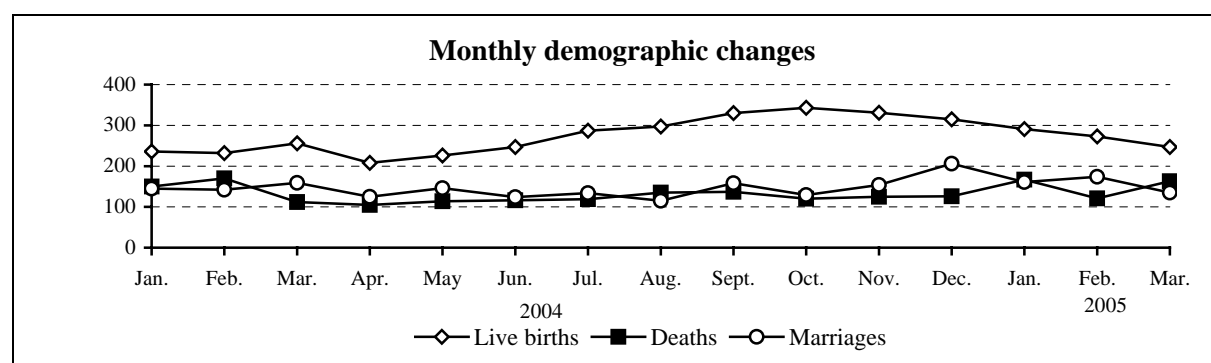
In addition, the Health Bureau received 789 cases of "Notifiable diseases", which included 553 cases of "Varicella (chickenpox)", 93 cases of "Tuberculosis of lung" and 38 cases of "Enterovirus infection".

Meanwhile, 470 cases of marriage were registered in the first quarter of 2005, a decrease of 3.9% compared with the fourth quarter of 2004 and an increase of 5.4% over the first quarter of 2004.

In this quarter, a total of 2 730 persons were granted authorization to reside in Macao while authorization of 54 persons were cancelled, with the quarter-end balance at 41 704. Compared with the fourth quarter and first quarter of 2004, the balance of persons authorized to reside in Macao went up by 2 676 persons and 7 923 persons respectively.

At the end of the first quarter of 2005, there were 28 648 non-resident workers in Macao, up 912 persons and 3 429 persons over the fourth quarter and first quarter of 2004 respectively.

In the first quarter of 2005, there were 942 legal immigrants from Mainland China, a decrease of 325 persons (-25.7%) compared with the fourth quarter of 2004 and an increase of 9 persons (+1.0%) over the first quarter of 2004. Meanwhile, 78 illegal immigrants were repatriated to Mainland China, which fell 9.3% and 25.0% over the fourth quarter and first quarter of 2004 respectively.



Official Statistics. Reproduction of these data is allowed provided the source is quoted.  
Statistics and Census Service

17<sup>th</sup> floor, "Dynasty Plaza" Bldg., 411-417 Alameda Dr. Carlos d'Assumpção, Macao Telephone: 3995311 Fax: 307825  
Printed in May 2005

E-mail: [info@dsec.gov.mo](mailto:info@dsec.gov.mo) Homepage: <http://www.dsec.gov.mo>

人口統計主要數據  
 Quadro dos principais dados das estatísticas demográficas  
 Principal demographic statistics

數目 N° No.

項目 Item	性別 Sexo Sex		2003			2004					2005
			第二季	第三季	第四季	總計 Total	第一季	第二季	第三季	第四季	第一季
			2° Tri.	3° Tri.	4° Tri.		1° Tri.	2° Tri.	3° Tri.	4° Tri.	1° Tri.
			2 <sup>nd</sup> Q	3 <sup>rd</sup> Q	4 <sup>th</sup> Q		1 <sup>st</sup> Q	2 <sup>nd</sup> Q	3 <sup>rd</sup> Q	4 <sup>th</sup> Q	1 <sup>st</sup> Q
居住人口估計 (期末數字, 以千計) <sup>a</sup> Estimativa da população residente (fim do período, por mil) <sup>a</sup> Estimate of resident population (end of the period, in thousand) <sup>a</sup>	男女	HM MF	445.1	446.8	448.5	..	452.7	456.9	461.1	465.3	469.8 <sup>P</sup>
	男	H M	213.7	214.7	215.6	..	217.5	219.4	221.3	223.2	225.8 <sup>P</sup>
	女	M F	231.4	232.1	232.9	..	235.2	237.5	239.8	242.1	244.0 <sup>P</sup>
活嬰 Nados-vivos Live births	男女	HM MF	745	833	863	3 308	724	681	914	989	811
	男	H M	398	440	447	1 748	367	372	475	534	413
	女	M F	347	393	416	1 560	357	309	439	455	398
死亡 Óbitos Deaths	男女	HM MF	363	324	373	1 533	433	336	393	371	451
	男	H M	192	178	188	862	234	187	223	218	264
	女	M F	171	146	185	671	199	149	170	153	187
死胎 Fetos-mortos Fetal deaths	男女	HM MF	5	5	2	10	3	1	3	3	2
	男	H M	3	3	2	6	2	-	2	2	2
	女	M F	2	2	-	3	1	-	1	1	-
	不詳	Ign. Un.	-	-	-	1	-	1	-	-	-
必須申報疾病 Doenças de declaração obrigatória Notifiable diseases			459	349	491	2 919	581	746	455	1 137	789
結婚登記 Casamentos Marriages			301	296	396	1 737	446	395	407	489	470
獲准在澳居留人士 Indivíduos autorizados a permanecer em Macau Persons authorized to reside in Macao											
增加 Aumento Inflow	男女	HM MF	674	874	863	7 279	1 755	1 017	2 685	1 822	2 730
	男	H M	341	422	431	3 553	875	493	1 281	904	1 329
	女	M F	333	452	432	3 726	880	524	1 404	918	1 401
減少 Diminuição Outflow	男女	HM MF	100	74	102	418	141	79	95	103	54
	男	H M	46	35	43	202	70	39	44	49	31
	女	M F	54	39	59	216	71	40	51	54	23
淨值 Saldo líquido Net	男女	HM MF	574	800	761	6 861	1 614	938	2 590	1 719	2 676
	男	H M	295	387	388	3 351	805	454	1 237	855	1 298
	女	M F	279	413	373	3 510	809	484	1 353	864	1 378
期末結餘 Saldo à data Balance as at end of period	男女	HM MF	30 606	31 406	32 167	..	33 781	34 719	37 309	39 028	41 704
	男	H M	15 267	15 654	16 042	..	16 847	17 301	18 538	19 393	20 691
	女	M F	15 339	15 752	16 125	..	16 934	17 418	18 771	19 635	21 013
非本地勞工 Trabalhadores não residentes Non-resident workers											
增加 Aumento Inflow	男女	HM MF	2 609	2 383	3 893	15 553	3 650	3 565	4 430	3 908	4 890
	男	H M	748	808	1 735	6 214	1 570	1 418	1 629	1 597	1 992
	女	M F	1 861	1 575	2 158	9 339	2 080	2 147	2 801	2 311	2 898
減少 Diminuição Outflow	男女	HM MF	2 090	2 660	2 144	12 787	3 401	3 823	2 857	2 706	3 978
	男	H M	464	755	560	4 716	1 170	1 439	1 025	1 082	984
	女	M F	1 626	1 905	1 584	8 071	2 231	2 384	1 832	1 624	2 994
淨值 Saldo líquido Net	男女	HM MF	519	- 277	1 749	2 766	249	- 258	1 573	1 202	912
	男	H M	284	53	1 175	1 498	400	- 21	604	515	1 008
	女	M F	235	- 330	574	1 268	- 151	- 237	969	687	- 96
期末結餘 Saldo à data Balance as at end of period	男女	HM MF	23 498	23 221	24 970	..	25 219	24 961	26 534	27 736	28 648
	男	H M	7 079	7 132	8 307	..	8 707	8 686	9 290	9 805	10 813
	女	M F	16 419	16 089	16 663	..	16 512	16 275	17 244	17 931	17 835
來自中國大陸合法移民 Imigrantes legais vindos da China Continental Legal immigrants from Mainland China	男女	HM MF	524	759	512	6 885	933	2 264	2 421	1 267	942
	男	H M	124	268	198	2 622	338	1 018	860	406	338
	女	M F	400	491	314	4 263	595	1 246	1 561	861	604
被遣返非法移民 Imigrantes ilegais repatriados Illegal immigrants repatriated	男女	HM MF	111	123	111	403	104	104	109	86	78
	男	H M	27	32	42	170	45	50	41	34	31
	女	M F	84	91	69	233	59	54	68	52	47

<sup>a</sup> 由於進位關係，總數可能不等於各數合計。  
 Por questões de arredondamento, os totais podem não corresponder à soma das parcelas.  
 Figures may not add up to totals due to rounding.

.. 不適用

Não aplicável.  
 Not applicable.

<sup>P</sup> 臨時數字  
 Resultado provisório  
 Provisional

RAEHK/ 香港特區 Região Administrativa Especial de Hong Kong  
 Hong Kong SAR Hong Kong Special Administrative Region

以下統計表可在本局網頁下載

Os quadros abaixo indicados podem ser consultados na homepage da DSEC

The following statistical tables can be downloaded from our website

## 2 活嬰

### Nados-vivos

#### Live birth

- 2.1 每月按母親居住地區及接生方式統計之活嬰數目  
Nados-vivos, por mês, segundo a residência da mãe e a assistência ao parto  
Live birth by district of residence of mother and delivery service used
- 2.2 按出生體重、性別及母親歲組統計之活嬰數目  
Nados-vivos, segundo o peso à nascença e o sexo, por grupo etário da mãe  
Live birth by weight, sex of baby and age group of mother
- 2.3 按出生體重、胎胎類型及胎次統計之活嬰數目  
Nados-vivos, segundo o peso à nascença, por natureza do parto e ordem de nascimento  
Live birth by weight, fetus type and birth-order
- 2.4 按性別及父母雙方歲組統計之活嬰數目  
Nados-vivos, segundo o sexo, por grupos etários combinados dos pais  
Live birth by sex of baby and age group of parents
- 2.5 按懷孕期、性別及母親歲組統計之活嬰數目  
Nados-vivos, segundo a duração da gravidez e o sexo, por grupo etário da mãe  
Live birth by sex, duration of pregnancy and age group of mother
- 2.6 按出生體重、出生地點、接生方式及性別統計之活嬰數目  
Nados-vivos, segundo o peso à nascença, por local de nascimento, assistência ao parto e sexo  
Live birth by weight, place of birth, delivery service used and sex
- 2.7 按母親居住之堂區、歲組及活嬰性別統計之活嬰數目  
Nados-vivos, segundo a freguesia de residência e o grupo etário da mãe, por sexo do nado-vivo  
Live birth by sex of baby, age group and parish of mother
- 2.8 按胎次、性別及母親年齡統計之活嬰數目  
Nados-vivos, segundo a ordem de nascimento e o sexo, por grupo etário da mãe  
Live birth by birth-order, sex of baby and age group of mother
- 2.9 按出生月份、性別及母親歲組統計之活嬰數目  
Nados-vivos, segundo o mês de nascimento e o sexo, por grupo etário da mãe  
Live birth by month, sex of baby and age group of mother

## 3 死亡

### Óbitos

#### Death

- 3.1 按歲組及死因統計之死亡數目  
Óbitos, segundo o grupo etário, por causas de morte  
Death by age group and cause of death
- 3.2 按婚姻狀況、死因（國際疾病分類第九修正版之 50 項死因分類表）及性別統計之死亡數目  
Óbitos, segundo o estado civil, por causas de morte (CID - 9ª revisão, lista de 50 rubricas) e sexo  
Death by marital status, cause of death (50 listed rubrics of ICD - 9<sup>th</sup> version) and sex
- 3.3 按年齡（以日計）及性別統計 1 歲以下之死亡數目  
Óbitos de crianças com menos de 1 ano, segundo a idade (em dias) e o sexo  
Infant death under age of 1 by age (days) and sex
- 3.4 按懷孕期、產前、生產期間或產後死亡統計之圍產期嬰兒死亡數目（500 克及以上）  
Óbitos perinatais (500 e mais gramas), segundo a duração da gravidez, por ocorrência da morte antes, durante ou depois do parto  
Perinatal infant death (500 grams and above) by duration of pregnancy and time of death
- 3.5 按母親歲組及性別統計之死胎數目（懷孕期 28 星期及以上）  
Fetos-mortos tardios (28 e mais semanas), segundo o grupo etário da mãe e o sexo de feto-morto  
Fetal death (28 weeks of pregnancy and above) by age group of mother and sex of fetal death
- 3.6 按懷孕期、死因（國際疾病分類第九修正版之 3 位數類目表）及性別統計之死胎數目  
Fetos-mortos, segundo a duração da gravidez, por causas de morte (CID - 9ª revisão, lista de categorias a 3 algarismos) e sexo  
Fetal death by duration of pregnancy, cause of death (3-digit rubrics of ICD - 9<sup>th</sup> version) and sex
- 3.7 按歲組、死因（國際疾病分類第九修正版之 50 項死因分類表）及性別統計之死亡數目  
Óbitos, segundo o grupo etário, por causas de morte (CID - 9ª revisão, lista de 50 rubricas) e sexo  
Death by age group, sex and cause of death (50 listed rubrics of ICD- 9<sup>th</sup> version)
- 3.8 按婚姻狀況、歲組及性別統計之死亡數目  
Óbitos, segundo o estado civil, por grupo etário e sexo  
Death by marital status, age group and sex
- 3.9 按月份、歲組及性別統計之死亡數目  
Óbitos, segundo o mês, por grupo etário e sexo  
Death by age group, sex and month

- 3.10 按出生體重、死因(國際疾病分類第九修正版之3位數類目表)及性別統計之圍產期嬰兒死亡數目  
Óbitos perinatais, segundo o peso à nascença, por causas de morte (CID - 9ª revisão, lista de categorias a 3 algarismos) e sexo  
Perinatal infant death by weight at birth, cause of death (3-digit rubrics of ICD - 9<sup>th</sup> version) and sex
- 3.11 按胎次及母親歲組統計之死胎數目(懷孕28星期及以上)  
Fetos-mortos tardios (28 e mais semanas), segundo a ordem de nascimento, por grupo etário da mãe  
Fetal death (28 weeks of pregnancy and above) by birth-order and age group of mother

#### 4 必須申報疾病

##### **Doenças de declaração obrigatória** **Notifiable diseases**

- 4.1 每月必須申報疾病數目  
Número de doenças de declaração obrigatória por mês  
Number of notifiable diseases by month

#### 5 結婚

##### **Casamentos** **Marriage**

- 5.1 按男女方婚前婚姻狀況統計之結婚數目  
Casamentos segundo o estado civil anterior dos cônjuges  
Marriage by marital status of the couple before marriage
- 5.2 按婚前狀況、採用儀式、夫妻財產制度及男女方歲組統計之結婚數目  
Casamentos segundo o estado civil anterior, a forma de celebração e o regime de bens, por grupo etário dos cônjuges  
Marriage by marital status before marriage, type of ceremony, property arrangement and age group of the couple
- 5.3 按男女方歲組統計之結婚數目  
Casamentos segundo o grupo etário dos cônjuges  
Marriage by age group of the couple
- 5.4 按男女方出生地統計之結婚數目  
Casamentos segundo a naturalidade dos cônjuges  
Marriage by place of birth of the couple

#### 6 獲准在澳居留人士

##### **Indivíduos autorizados a permanecer em Macau** **Persons authorized to reside in Macao**

- 6.1 獲准在澳居留人士概況  
Movimento de indivíduos autorizados a permanecer em Macau  
Flow of persons authorized to reside in Macao
- 6.2 按國家/地區及性別統計之獲准在澳居留人士結餘數目  
Saldo de indivíduos autorizados a permanecer em Macau, segundo o país / território e sexo  
Persons authorized to reside in Macao by country / territory and sex

#### 7 非本地勞工

##### **Trabalhadores não residentes** **Non-resident workers**

- 7.1 非本地勞工概況  
Movimento de trabalhadores não residentes  
Flow of non-resident workers
- 7.2 按國家/地區及性別統計在澳門之非本地勞工結餘數目  
Saldo dos trabalhadores não residentes em Macau, segundo o país / território e sexo  
Balance of non-resident workers in Macao by country / territory and sex

#### 8 移民

##### **Imigrantes** **Immigrants**

- 8.1 按原居地統計來自中國大陸之合法移民數目  
Imigrantes legais vindos da China Continental, segundo o local de origem  
Legal immigrants from Mainland China by place of origin
- 8.2 按歲組及性別統計來自中國大陸之合法移民數目  
Imigrantes legais vindos da China Continental, segundo o grupo etário e o sexo  
Legal immigrants from Mainland China by age group and sex
- 8.3 按原居地統計之被遣返非法移民數目  
Imigrantes ilegais repatriados, por local de origem  
Illegal immigrants repatriated by place of origin
- 8.4 按歲組及性別統計之被遣返非法移民數目  
Imigrantes ilegais repatriados, por grupo etário e sexo  
Illegal immigrants repatriated by age group and sex