

澳門社經摘要

2009年8月/十六號刊

如欲索取進一步資料，請聯絡
統計暨普查局文件暨資料傳播中心

澳門宋玉生廣場411- 417號皇朝廣場17樓
電話：8399 5311
圖文傳真：2830 7825

電子郵件地址：info@dsec.gov.mo
網頁地址：www.dsec.gov.mo

官方統計

倘刊登此等統計資料，須指出資料來源

本半月刊每月月初及月中出版。下兩期的出版日期：

2009年9月第十七號刊 04/11/2009

2009年9月第十八號刊 19/11/2009

本刊物所載的資料來自統計暨普查局及其他部門機構，有關的社經統計指標的概念請參閱本局的相關刊物。

目錄

頁數

統計指標

一	本地生產總值	1
二	博彩及旅遊	1
三	建築與不動產	1
四	對外商品貿易	2
五	綜合消費物價指數	2
六	水、電力及燃料消耗量	2
七	公共賬目	2
八	就業	3
九	貨幣	3
十	運輸及通訊	3

統計圖

1	本地生產總值	4
2	博彩及旅遊	4
3	對外商品貿易——總出口	4
4	對外商品貿易——總進口	4
5	樓宇單位買賣數目及價值	5
6	公共賬目結餘	5
7	綜合消費物價指數	5
8	失業率	5

主要統計指標	單位	當期	當期		年初至當期累計	
			數據	同期變動率 (%)	數據	同期變動率 (%)
一、本地生產總值						
當年價格	百萬澳門元	2009年第2季	39 016.83	-14.3	77 032.25	-13.4
實質增長率	%	2009年第2季	-13.7	..	-12.8	..
二、博彩及旅遊						
博彩毛收入	百萬澳門元	2009年9月	11 017.73	54.7	83 906.77	-1.8
幸運博彩	百萬澳門元	2009年9月	10 942.99	54.4	83 207.80	-1.8
其他博彩	百萬澳門元	2009年9月	74.74	115.5	698.96	-9.7
旅客入境	人次	2009年8月	2 065 336	6.4	14 191 418	-9.6
中國大陸	人次	2009年8月	1 050 357	8.9	7 030 457	-14.5
個人遊	人次	2009年8月	499 448	-15.3	3 210 754	-33.7
香港特區	人次	2009年8月	666 700	2.9	4 574 626	-1.6
台灣地區	人次	2009年8月	125 931	12.6	860 662	-4.2
東南亞	人次	2009年8月	91 361	-0.5	830 397	-10.2
隨團來澳旅客	人次	2009年8月	387 407	3.7	2 923 256	-8.4
可供應用客房	間	2009年8月	18 147	9.5
酒店住客	人次	2009年8月	631 454	15.5	4 261 908	-1.8
酒店入住率	%	2009年8月	80.37	3.70 ^a	68.74	-5.92 ^a
酒店住客平均逗留時間	晚	2009年8月	1.46	0.01 ^a	1.41	-0.05 ^a
三、建築與不動產						
新動工樓宇建築面積	平方米	2009年8月	1 777	57.3	217 652	-56.8
新動工樓宇單位	個	2009年8月	22	69.2	1 471	-26.3
建成樓宇建築面積	平方米	2009年8月	32 565	-65.9	808 957	140.1
建成樓宇單位	個	2009年8月	4	-88.6	1 808	733.2
樓宇單位買賣數目	個	2009年8月	1 515	-0.8	8 820	-52.4
中間移轉單位數目	個	2009年8月	360	-56.4	2 709	-62.9
樓宇單位買賣價值	百萬澳門元	2009年8月	2 120.92	-10.9	12 024.06	-61.2
中間移轉單位價值	百萬澳門元	2009年8月	739.46	-52.0	5 574.07	-71.4

主要統計指標	單位	當期	當期		年初至當期累計	
			數據	同期變動率 (%)	數據	同期變動率 (%)
四、對外商品貿易						
總出口	百萬澳門元	2009年8月	582.07	-55.7	5 112.06	-55.3
本地產品出口	百萬澳門元	2009年8月	223.70	-70.0	2 165.26	-69.5
再出口	百萬澳門元	2009年8月	358.37	-37.0	2 946.80	-32.1
總進口	百萬澳門元	2009年8月	3 086.23	-13.9	23 097.06	-20.9
消費品	百萬澳門元	2009年8月	1 636.42	-6.7	11 998.93	-8.2
原料及半製成品	百萬澳門元	2009年8月	462.95	-29.2	3 740.14	-41.6
燃料及潤滑油	百萬澳門元	2009年8月	470.80	-10.4	2 861.59	-26.8
資本貨物	百萬澳門元	2009年8月	516.06	-20.6	4 496.40	-22.4
貿易差額	百萬澳門元	2009年8月	- 2 504.15	..	- 17 985.00	..
五、綜合消費物價指數						
(7/2004至6/2005=100)	指數	2009年8月	126.26	0.4	..	3.9 ^b
食物及非酒精飲品類	指數	2009年8月	143.76	3.0	..	9.6 ^b
住屋及燃料類	指數	2009年8月	141.60	-1.8	..	1.3 ^b
六、水、電力及燃料消耗量						
水	千立方米	2009年8月	6 098	2.0	43 895	0 [#]
電力	百萬千瓦小時	2009年8月	369	10.7	2 279	4.0
汽油	千公升	2009年8月	6 156	15.7	45 727	9.7
石油氣	公噸	2009年8月	2 726	-0.3	26 203	-2.2
天然氣	千立方米	2009年8月	10 121	31.3	69 888	40.2
七、公共賬目						
總收入	百萬澳門元	2009年8月	4 346.01	2.2	33 894.52	-1.4
博彩稅總收入	百萬澳門元	2009年8月	3 657.91	3.2	26 408.73	-9.6
總開支	百萬澳門元	2009年8月	3 174.11	59.0	18 511.90	46.4
結餘	百萬澳門元	2009年8月	1 171.90	..	15 382.62	..

主要統計指標	單位	當期	當期		上期	
			數據	同期變動率 (%)	數據	同期變動率 (%)
八、就業						
主要行業就業人數						
製造業	'000	2009年第2季	16.9	-32.6	18.9	-28.7
建築業	'000	2009年第2季	35.4	-8.2	35.5	-3.8
批發及零售業	'000	2009年第2季	41.5	3.9	41.5	13.8
博彩業	'000	2009年第2季	64.4	-5.1	64.8	-4.7
本地居民失業率	%	2009年第2季	4.5	1.1 ^a	4.8	1.1 ^a
每月總體工作收入中位數	澳門元	2009年第2季	8 500	6.3	8 600	4.9
就業人口	萬人	2009年6月至2009年8月	31.9	-2.4	32.1	-1.1
勞動力參與率	%	2009年6月至2009年8月	72.6	-0.6 ^a	72.8	-0.2 ^a
失業率	%	2009年6月至2009年8月	3.8	0.8 ^a	3.7	0.8 ^a
期末外地僱員	人數	2009年8月	78 536	-23.9	81 485	-19.5
九、貨幣						
狹義貨幣供應量 (M1)	百萬澳門元	2009年7月	28 733.0	31.5	26 966.5	22.5
廣義貨幣供應量 (M2)	百萬澳門元	2009年7月	208 472.4	11.8	203 307.7	11.3
本地私人部門貸款及墊款	百萬澳門元	2009年7月	91 063.4	8.8	91 149.9	12.9
居民總存款	百萬澳門元	2009年7月	203 758.3	11.8	198 674.6	11.3
外匯儲備	百萬澳門元	2009年7月	140 759.31	17.0	141 948.91	19.8
十、運輸及通訊						
行駛車輛	架	2009年8月	186 352	3.2	185 700	3.3
汽車	架	2009年8月	85 682	1.2	85 521	1.2
電單車	架	2009年8月	100 670	5.0	100 179	5.2
流動電話用戶及儲值咭	數目	2009年8月	990 312	14.7	993 545	15.2
互聯網用戶	數目	2009年8月	135 638	4.9	133 493	3.8

a 與去年同期比較的百分點差異，正數表示上升，負數表示下降。

b 截至本月為止的年變動率。

.. 不適用。

0# 數字少於採用單位半數

圖1:本地生產總值

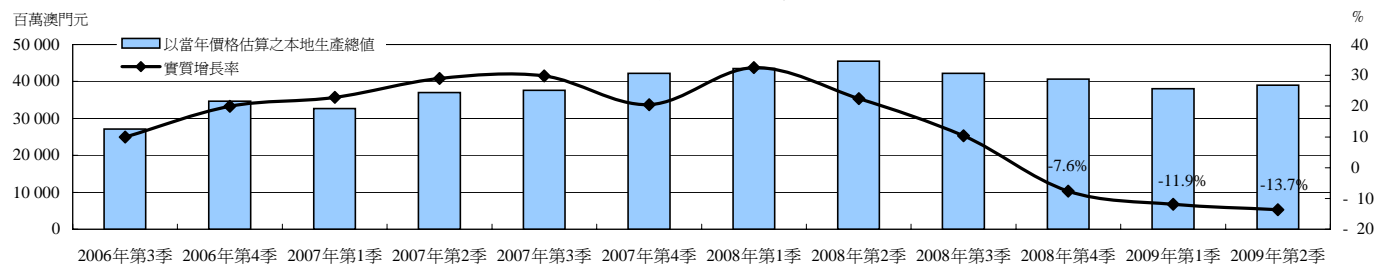


圖2:博彩及旅遊

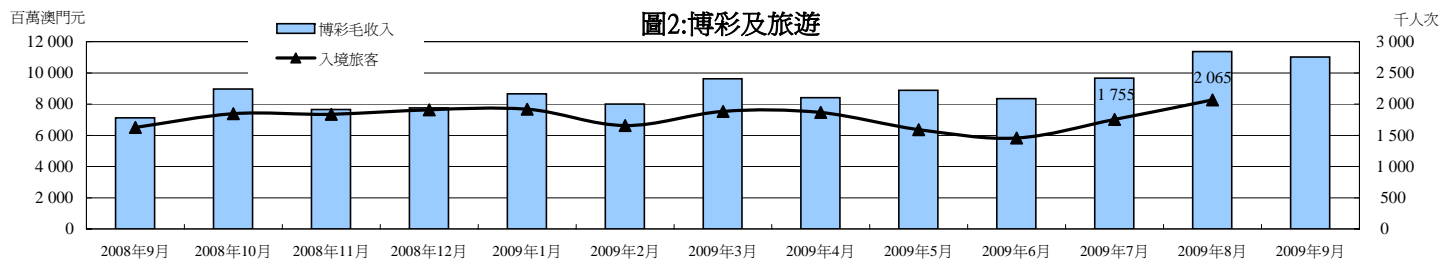


圖3:對外商品貿易-總出口

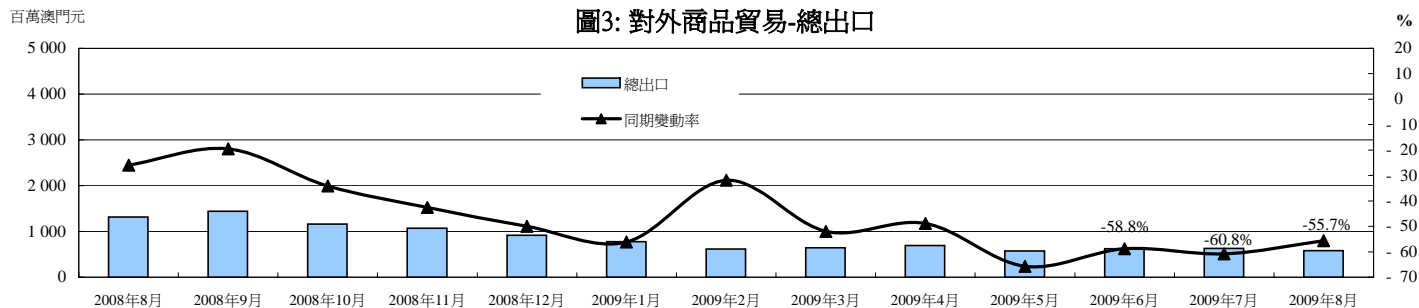


圖4:對外商品貿易-總進口

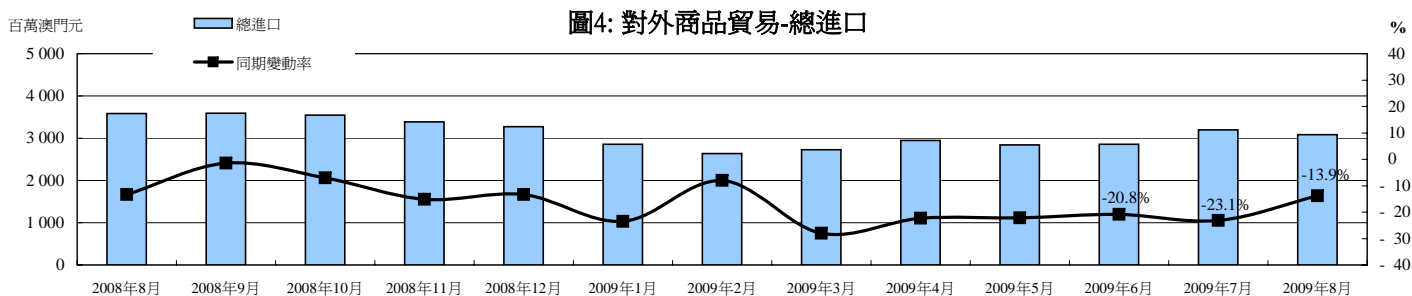


圖5: 樓宇單位買賣數目及價值

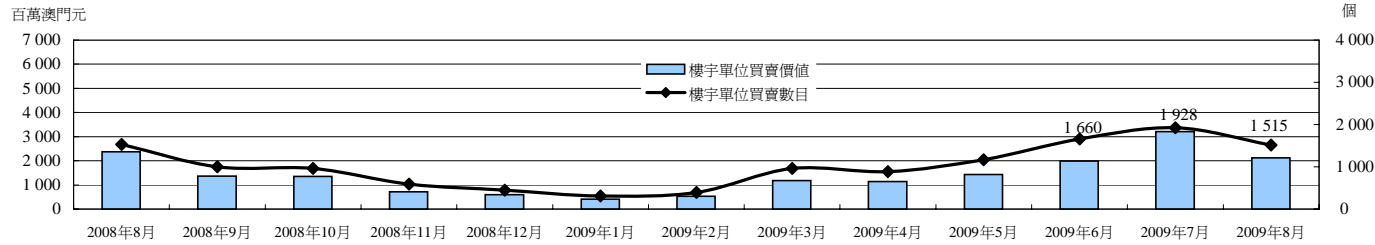


圖6: 公共賬目結餘

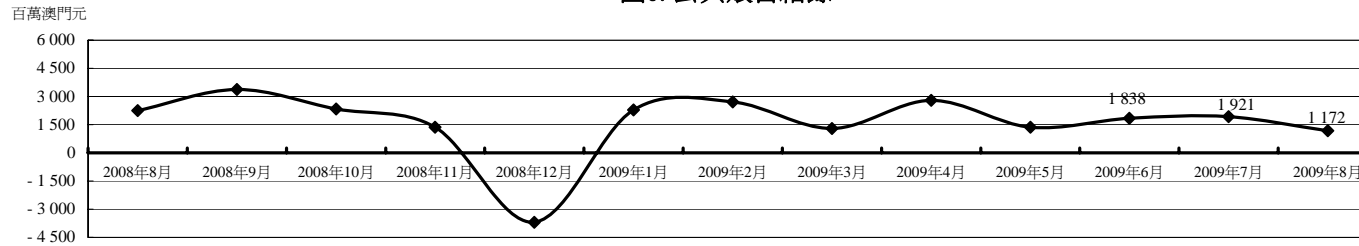


圖7: 綜合消費物價指數

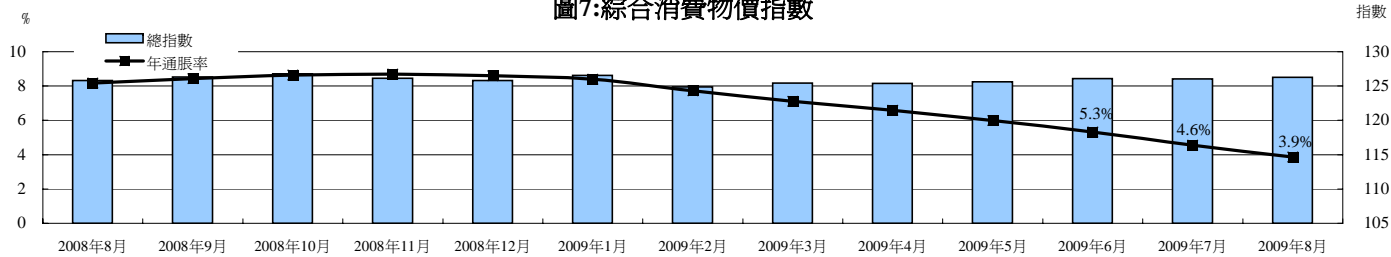


圖8: 失業率

