

澳門社經摘要

2011年5月/十號刊

如欲索取進一步資料，請聯絡
統計暨普查局文件暨資料傳播中心

澳門宋玉生廣場411- 417號皇朝廣場17樓
電話：8399 5311
圖文傳真：2830 7825

電子郵件地址：info@dsec.gov.mo
網頁地址：www.dsec.gov.mo

官方統計

倘刊登此等統計資料，須指出資料來源

本半月刊每月月初及月中出版。下兩期的出版日期：

2011年6月第十一號刊 03/08/2011

2011年6月第十二號刊 19/08/2011

本版物所載的資料來自統計暨普查局及其他部門機構，有關的社經統計指標的概念請參閱本局的相關刊物。

目錄

頁數

統計指標

一	本地生產總值	1
二	博彩及旅遊	1
三	私人建築與不動產	1
四	對外商品貿易	2
五	綜合消費物價指數	2
六	水、電力及燃料消耗量	2
七	公共賬目	2
八	就業	3
九	貨幣	3
十	運輸及通訊	3

統計圖

1	本地生產總值	4
2	博彩及旅遊	4
3	對外商品貿易——總出口	4
4	對外商品貿易——總進口	4
5	樓宇單位買賣數目及價值	5
6	公共賬目結餘	5
7	綜合消費物價指數	5
8	失業率	5

主要統計指標	單位	當期	當期		年初至當期累計	
			數據	同期變動率 (%)	數據	同期變動率 (%)
一、本地生產總值						
當年價格	百萬澳門元	2011年第1季	60 995.44	28.9	60 995.44	28.9
實質增長率	%	2011年第1季	21.5	..	21.5	..
二、博彩及旅遊						
博彩毛收入	百萬澳門元	2011年6月	20 873.51	51.7	124 734.96	44.3
幸運博彩	百萬澳門元	2011年6月	20 791.66	52.4	124 125.69	44.6
其他博彩	百萬澳門元	2011年6月	81.85	-29.3	609.27	-0.7
旅客入境	人次	2011年5月	2 295 551	9.4	11 065 180	7.2
中國大陸	人次	2011年5月	1 326 627	16.8	6 276 332	13.7
個人遊	人次	2011年5月	531 167	18.0	2 646 588	15.6
香港	人次	2011年5月	612 851	3.9	3 100 898	3.0
中國台灣	人次	2011年5月	102 664	-1.2	488 626	-10.5
日本	人次	2011年5月	28 628	-22.2	152 442	-9.9
隨團來澳旅客	人次	2011年5月	582 596	2.2	2 534 151	-1.6
可供應用客房	間	2011年5月	21 518	9.9
酒店住客	人次	2011年5月	689 495	5.9	3 284 327	2.7
酒店入住率	%	2011年5月	81.96	4.07 ^a	81.88	2.65 ^a
酒店住客平均逗留時間	晚	2011年5月	1.46	-0.01 ^a	1.53	0.01 ^a
三、私人建築與不動產						
新動工樓宇建築面積	平方米	2011年5月	712	-80.7	21 307	-83.6
新動工樓宇單位	個	2011年5月	11	-26.7	140	-74.0
建成樓宇建築面積	平方米	2011年5月	5 494	-97.9	588 215	-8.9
建成樓宇單位	個	2011年5月	50	-97.1	620	-68.7
樓宇單位買賣數目	個	2011年5月	4 302	56.1	16 996	38.4
中間移轉單位數目	個	2011年5月	2 113	122.7	7 996	110.4
樓宇單位買賣價值	百萬澳門元	2011年5月	10 046.76	87.3	48 676.25	120.1
中間移轉單位價值	百萬澳門元	2011年5月	5 548.28	88.0	31 616.66	174.9

主要統計指標	單位	當期	當期		年初至當期累計	
			數據	同期變動率 (%)	數據	同期變動率 (%)
四、對外商品貿易						
總出口	百萬澳門元	2011年5月	589.2	13.8	2 781.0	-8.2
本地產品出口	百萬澳門元	2011年5月	195.8	12.3	942.8	2.0
再出口	百萬澳門元	2011年5月	393.4	14.6	1 838.2	-12.7
總進口	百萬澳門元	2011年5月	4 903.5	44.9	22 880.9	37.0
消費品	百萬澳門元	2011年5月	2 929.2	50.8	13 874.4	39.0
原料及半製成品	百萬澳門元	2011年5月	571.2	17.3	2 488.5	10.7
燃料及潤滑油	百萬澳門元	2011年5月	585.1	29.5	2 453.9	18.1
資本貨物	百萬澳門元	2011年5月	818.1	62.6	4 064.1	69.9
貿易差額	百萬澳門元	2011年5月	- 4 314.3	..	- 20 100.0	..
五、綜合消費物價指數						
(4/2008至3/2009=100)	指數	2011年5月	109.46	5.2	..	4.1 ^b
食物及非酒精飲品類	指數	2011年5月	114.79	6.8	..	5.6 ^b
住屋及燃料類	指數	2011年5月	100.38	2.4	..	2.1 ^b
六、水、電力及燃料消耗量						
水	千立方米	2011年5月	5 791	12.3	27 458	3.9
電力	百萬千瓦小時	2011年5月	342	7.2	1 369	3.1
汽油	千公升	2011年5月	6 953	10.0	31 903	10.2
石油氣	公噸	2011年5月	3 281	-2.8	20 399	10.5
天然氣	千立方米	2011年5月	4 529	-53.2	73 610	62.8
七、公共賬目						
總收入	百萬澳門元	2011年5月	8 505.63	45.9	41 652.33	46.4
博彩稅收	百萬澳門元	2011年5月	7 756.90	44.1	37 215.87	46.3
總開支	百萬澳門元	2011年5月	1 790.84	-23.8	12 189.77	69.9
結餘	百萬澳門元	2011年5月	6 714.79	..	29 462.56	..

主要統計指標	單位	當期	當期		上期	
			數據	同期變動率 (%)	數據	同期變動率 (%)
八、就業						
主要行業就業人數						
製造業	'000	2011年第1季	14.1	-15.1	14.2	-11.9
建築業	'000	2011年第1季	27.6	-0.8	28.7	-2.2
批發及零售業	'000	2011年第1季	44.6	7.8	44.1	6.4
博彩業	'000	2011年第1季	64.3	3.9	64.4	5.0
本地居民失業率	%	2011年第1季	3.3	- ^a	3.3	-0.2 ^a
每月總體工作收入中位數	澳門元	2011年第1季	9 600	6.7	9 000	-
就業人口	萬人	2011年3月至2011年5月	32.8	3.9	32.5	3.6
勞動力參與率	%	2011年3月至2011年5月	71.6	0.1 ^a	71.2	0.1 ^a
失業率	%	2011年3月至2011年5月	2.6	-0.3 ^a	2.7	-0.3 ^a
期末外地僱員	人數	2011年5月	84 039	16.6	82 731	14.3
九、貨幣						
狹義貨幣供應量 (M1)	百萬澳門元	2011年5月	38 224.8	13.8	36 051.0	13.4
廣義貨幣供應量 (M2)	百萬澳門元	2011年5月	270 388.4	25.1	267 801.1	23.5
本地私人部門貸款及墊款	百萬澳門元	2011年5月	145 190.9	38.9	141 813.0	38.1
居民總存款	百萬澳門元	2011年5月	264 220.1	25.2	261 626.1 ^r	23.5 ^r
外匯儲備	百萬澳門元	2011年5月	215 803.0	36.4	208 446.0	32.5
十、運輸及通訊						
行駛車輛	架	2011年5月	199 318	4.6	198 588	4.6
汽車	架	2011年5月	91 606	4.6	91 360	4.7
電單車	架	2011年5月	107 712	4.6	107 228	4.4
流動電話用戶及儲值咭	數目	2011年5月	1 240 757	19.3	1 241 279	19.2
互聯網用戶	數目	2011年5月	184 123	19.5	182 669	20.0

a 與去年同期比較的百分點差異，正數表示上升，負數表示下降。

b 截至本月為止的年變動率。

.. 不適用。

- 絕對數值為零。

r 修訂數字。

圖1:本地生產總值

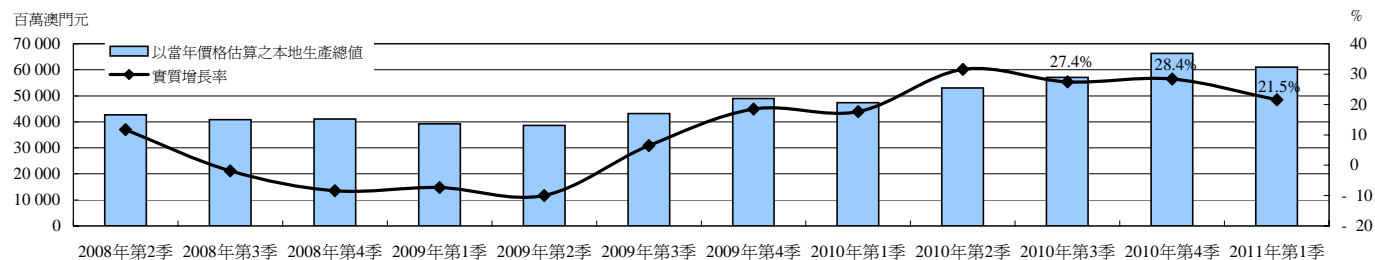


圖2:博彩及旅遊

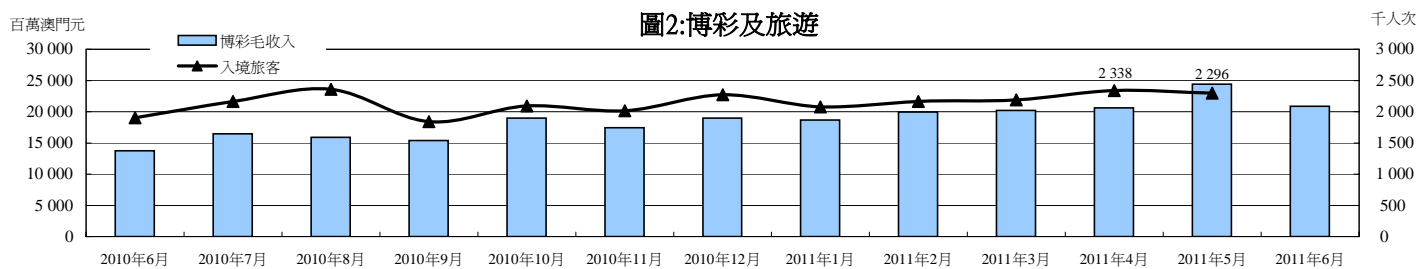


圖3:對外商品貿易-總出口

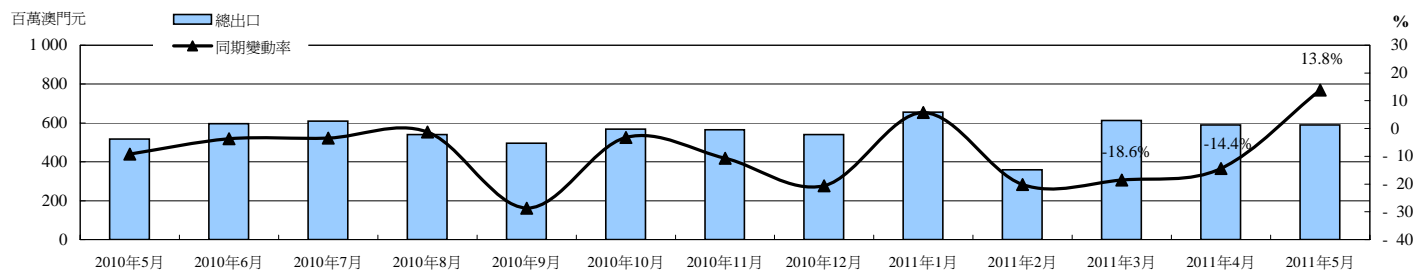


圖4:對外商品貿易-總進口

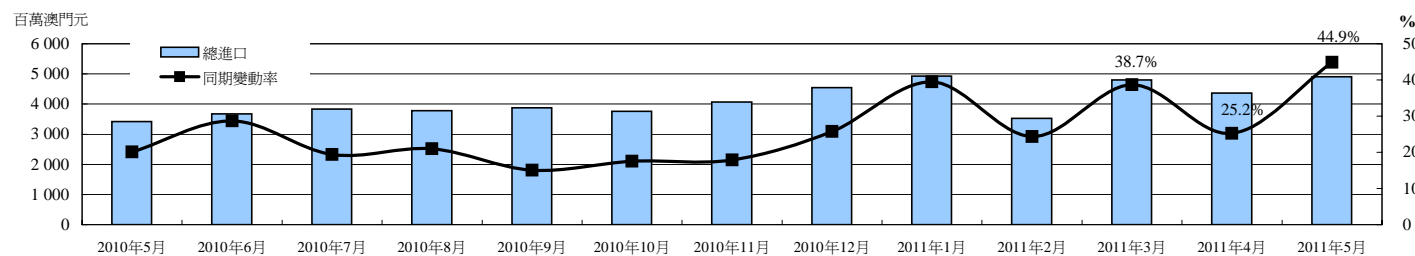


圖5: 樓宇單位買賣數目及價值

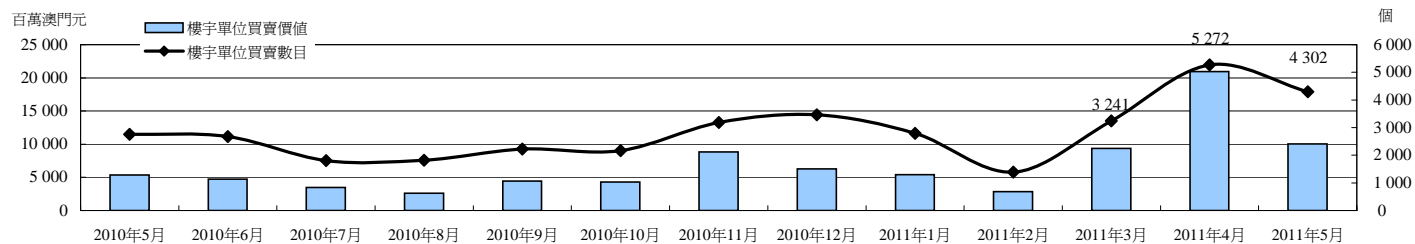


圖6: 公共賬目結餘

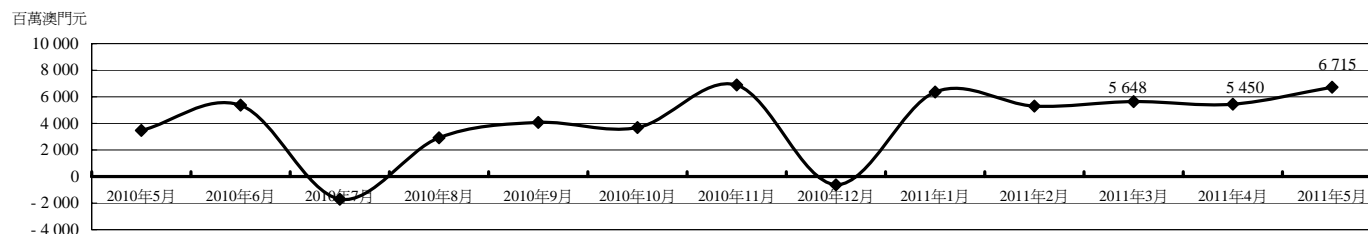


圖7: 綜合消費物價指數

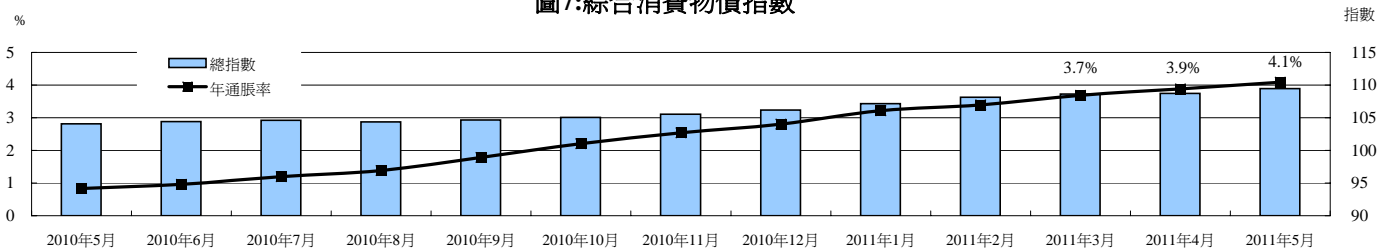


圖8: 失業率

