

就業調查
ÍNQUÉRITO AO EMPREGO
EMPLOYMENT SURVEY

2007

如欲索取進一步資料，可聯絡
統計暨普查局文件暨資料傳播中心
Para efeitos de informação contacte o
Centro de Documentação e Difusão de Informação da DSEC
*Further information can be obtained from
Documentation and Information Centre of Statistics and Census Service*

宋玉生廣場 411 - 417 號皇朝廣場17樓
電話: 8399 5311
圖文傳真: 2830 7825
Alameda Dr. Carlos d' Assumpção, Nº 411 - 417,
Edif. "Dynasty Plaza", 17º andar
Telefone: 8399 5311
Fax: 2830 7825
*17th floor, "Dynasty Plaza" Bldg.,
411-417 Alameda Dr. Carlos d'Assumpção, Macao
Telephone: 8399 5311
Fax: 2830 7825*

電子郵件地址: info@dsec.gov.mo
E-Mail : info@dsec.gov.mo
網頁地址: <http://www.dsec.gov.mo>
Home page : <http://www.dsec.gov.mo>

官方統計
Estatística Oficial
Official Statistics

倘刊登此等統計資料，須指出資料來源
A reprodução destes dados só é permitida com indicação da fonte
Reproduction of these data is allowed provided the source is quoted

編輯：統計暨普查局
澳門，二零零八年四月
圖表設計：統計暨普查局
印刷：統計暨普查局

Editor: DSEC
Macau, Abril de 2008
Design Gráfico: DSEC
Impressão: DSEC

Published by: DSEC
Macao, April 2008
Design : DSEC
Printed by: DSEC

目錄
ÍNDICE
CONTENTS

結果摘要	5
Síntese de resultados	11
Summary of Results	17
說明	9
Notas explicativas	15
Explanatory Notes	21
統計表	23
Quadros	
Tables	

白頁

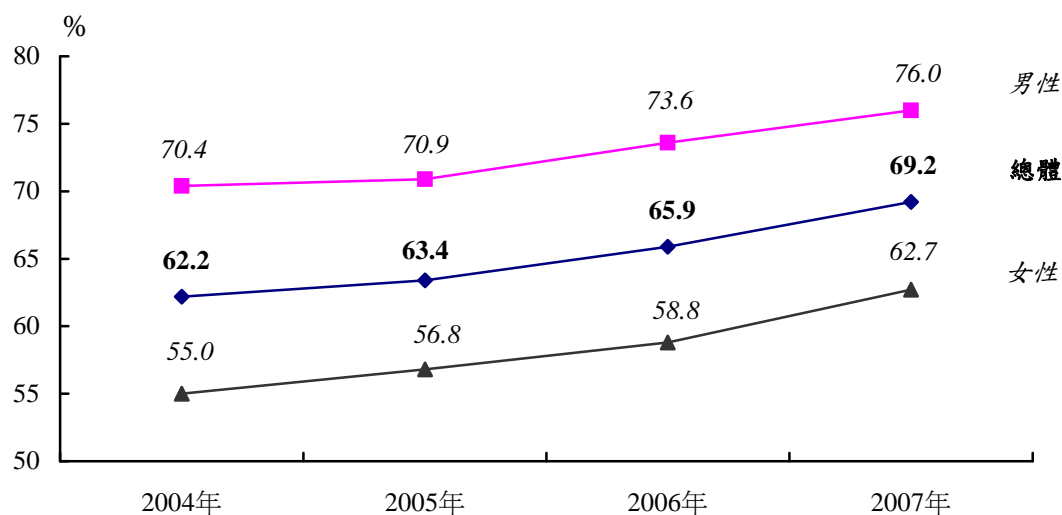
Página vazia

Blank page

一、主要指標

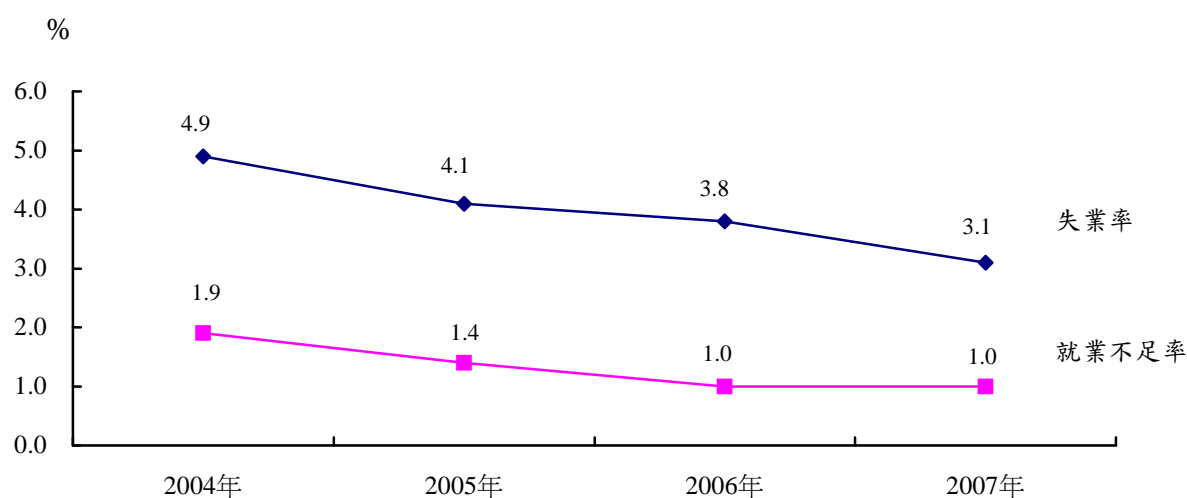
2007年的勞動力參與率為69.2%，較2006年上升3.3個百分點。按性別分析，男性的勞動力參與率較女性高，兩者分別為76.0%及62.7%。

圖一：勞動力參與率



2007年的總體失業率為3.1%，較2006年下降0.7個百分點，而不包括外地僱員的本地居民失業率為3.6%；就業不足率則維持2006年的水平，為1.0%。

圖二：失業率及就業不足率



註：由於作為就業調查推算基礎的人口估計，已根據2006中期人口統計結果作出修正，故本刊物內有關2006年及以前的資料亦已作出相應修正。

二、勞動人口特徵

2007 年的勞動人口估計為 30.98 萬人，其中就業人口 30.04 萬人，較 2006 年增加了 3.53 萬人，增幅為 13.3%；失業人口 9 500 人，下降 9.0%，約減少了 900 人。

表一：勞動人口、就業人口及失業人口

指標	2005年	2006年	2007年
勞動人口	247.7	275.5	309.8
就業人口	237.5	265.1	300.4
失業人口	10.3	10.4	9.5

千人

就業人口

就業人口中男性佔 53.4%，女性佔 46.6%；就業人口的年齡中位數為 39.2 歲，其中男性 40.7 歲，女性 37.6 歲。

在行業分佈方面，下列行業共僱用了逾六成的就業人口：文娛博彩及其他服務業 23.0%，建築業 12.9%，批發及零售業佔 12.8%，而酒店及飲食業則佔 11.6%。

在職業分佈方面，26.4% 是文員*，而服務及銷售人員和非技術工人分別佔 20.2% 及 17.5%。

按職業身份統計，大多數就業人口為僱員，佔 91.4%；而自資經營者佔 4.5%。

按教育程度統計，26.1% 就業人口的學歷為小學或以下程度，30.3% 具有初中程度，24.4% 具有高中程度，而擁有高等教育程度的佔 19.2%。

總體就業人口每月工作總收入的中位數為 7 800 元(澳門元，下同)，而最多就業人口從事的文娛博彩及其他服務業的中位數為 11 600 元，其中博彩業為 12 000 元。

工作時數方面，就業人口每週實際工作時數之中位數為 46.9 小時。

失業人口

失業人口中，86.1% 是曾經工作且正在尋找新工作的人士，而 13.9% 是從未工作而正在尋找第一份工作的人士。

在教育程度方面，小學或以下程度的失業人口佔總失業人口 36.8%，具有初中及高中程度的分別佔 31.6% 及 21.9%，而具有高等教育的佔 9.7%。

尋找工作時間方面，62.2% 的失業人口尋找工作時間短於 4 個月，4 至 6 個月的佔 16.4%，而長於 12 個月的佔 12.7%。

* 根據國際勞工組織《國際職業標準分類》，賭場荷官、巡場、籌碼兌換等職位歸類於“文員”這一職業大類。

在尋找新工作的失業人口中，若按失業前所從事的行業分析，20.4%屬建築業，而批發及零售業、酒店及飲食業和文娛博彩及其他服務業則分別佔 18.0%、17.1% 和 13.8%；按失業前所擔任的職業分析，以服務及銷售人員最多，佔 29.5%，其次為非技術工人，佔 19.8%，而工業工匠及手工藝工人佔 16.5%。

白頁

Página vazia

Blank page

一、調查方法

本調查是每月進行，參考期為調查日之前的七天。全年樣本由 14 400 個居住單位組成，調查對象為居住在居住單位內的人士，但不包括水上居民及居住在集體居住單位（如兵營、醫院、監獄、學生宿舍及安老院等）內的人士。

由於調查是採用抽樣形式進行，在本報告內的數據，經推算後會受制於抽樣誤差。為了說明不同變量的估計值之準確性，下表列出主要變量的標準差及變異系數。

變 量	樣本估計值	標準差	變異系數(%)
數值			
勞動人口(千人)	309.8	0.91	0.3
就業人口(千人)	300.4	0.98	0.3
失業人口(千人)	9.5	0.42	4.4
比率			
勞動力參與率 (%)	69.2	0.20	0.3
失業率 (%)	3.1	0.14	4.6
就業不足率 (%)	1.0	0.06	5.8

回應率是計算樣本中成功受訪的居住單位與被佔用單位的比例。二零零七年，在 13 259 個被佔用單位中，12 536 個接受了訪問，155 個拒絕回應，568 個未能聯絡。因此，回應率為 94.5%。

二、詞彙註釋

勞動人口

在參考期間，可參與生產商品或提供服務之 14 歲或以上人士的總合。包括就業人口及失業人口。

就業人口

在參考期間，為了金錢或物質的報酬、利潤或家庭收入而工作至少 1 個小時的 14 歲或以上人士的總合。這包括了那些被僱用而沒有上班，但與僱主保持正式的工作聯繫的人士，或擁有 1 間公司，但因特別原因而暫時沒有上班的人士。

失業人口

在參考期間，年齡在 14 歲或以上，沒有工作或與僱主沒有聯繫，但隨時可接受有酬工作或自己做生意，並在過去 30 日有尋找工作的人士。

就業不足人口

在參考期間，不論其職業身份，非自願地工作少於 35 小時，但隨時可以接受更多的工作或正在尋找更多工作之就業人口。

勞動力參與率

指勞動人口在 14 歲或以上的居住人口中所佔的比例。

失業率

指失業人口在勞動人口中所佔的比例。

就業不足率

指就業不足人口在勞動人口中所佔的比例。

三、符號註釋及其他

-	絕對數值為零
o	結果數字少於所採用單位半數
MF	男女
M	男
F	女
%	百分比
Nº	人數
MOP	澳門元

數字的捨入 由於進位的關係，各分項之和與總數可能有差異。

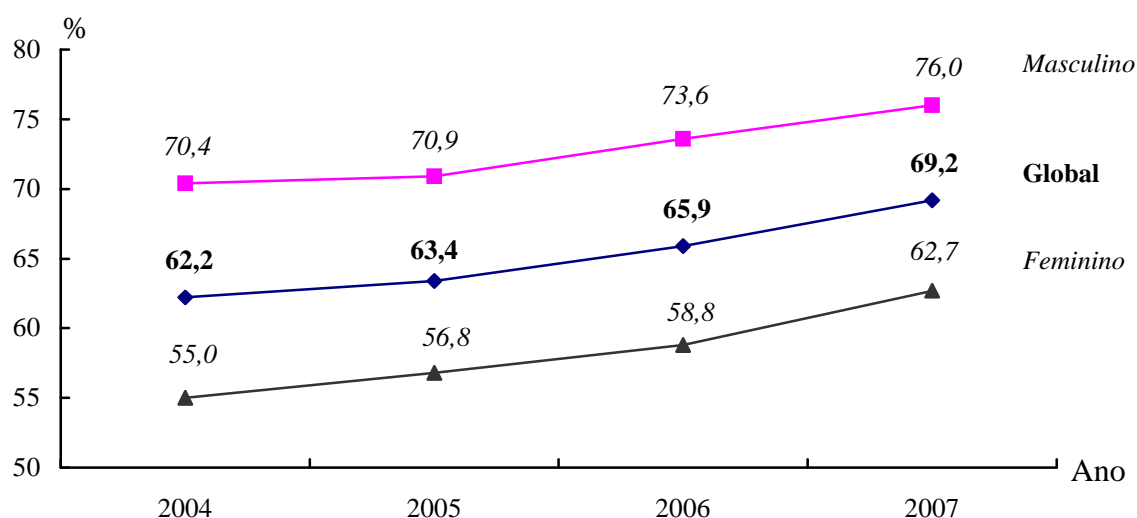
有關調查方法之詳情，可參閱《就業調查附件》。

SÍNTESE DE RESULTADOS

1. Principais indicadores

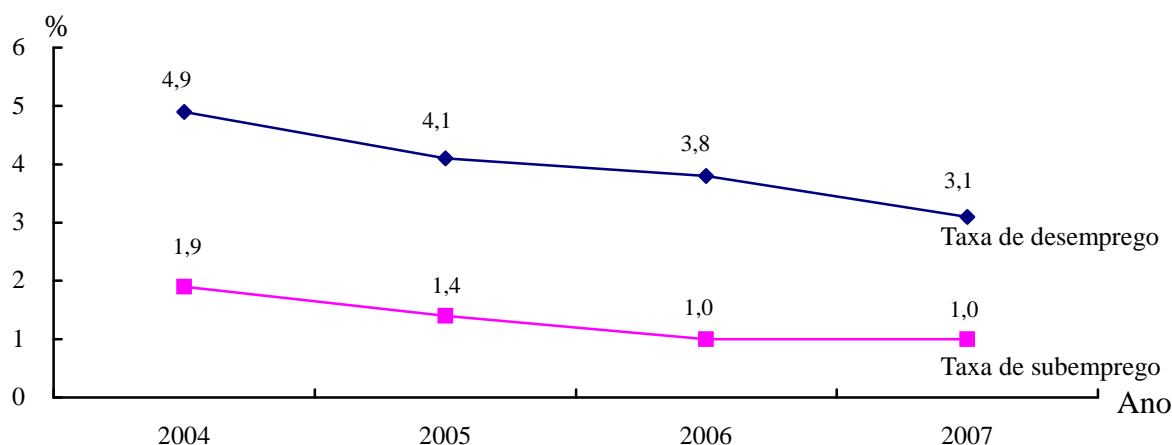
Em 2007 a taxa de actividade foi de 69,2%, cresceu 3,3 pontos percentuais face ao ano de 2006. Verificou-se que a taxa de actividade masculina é mais elevada do que a feminina (76,0% contra 62,7%).

Gráfico 1: Taxa de actividade



A taxa global de desemprego em 2007 foi de 3,1%, tendo descido 0,7 pontos percentuais em relação ao ano de 2006, enquanto que a taxa de desemprego dos residentes locais (excluindo os trabalhadores não-residentes) foi de 3,6%; e a taxa de subemprego foi igual à do ano de 2006, situando-se em 1,0%.

Gráfico 2: Taxas de desemprego e subemprego



Nota: Salienta-se que os resultados do Inquérito ao Emprego respeitantes aos anos anteriores a 2006 foram revistos de acordo com os resultados disponibilizados pelas estimativas da população obtidas através dos Intercensos 2006.

2. Características da população activa

A população activa em 2007 foi estimada em 309,8 milhares de pessoas, das quais 300,4 milhares estavam empregadas e 9,5 milhares estavam desempregadas. Relativamente ao ano de 2006 a população empregada aumentou 13,3%, ou seja, 35,3 milhares de pessoas, enquanto a população desempregada diminuiu 9,0%, isto é, cerca de 900 pessoas.

Quadro 1: População activa, empregada e desempregada

Indicadores	N° ('000)		
	2005	2006	2007
População activa	247,7	275,5	309,8
População empregada	237,5	265,1	300,4
População desempregada	10,3	10,4	9,5

População empregada

Do total da população empregada, 53,4% eram do sexo masculino e 46,6% do sexo feminino. A mediana da idade foi de 39,2 anos, correspondendo a 40,7 anos à mediana masculina e 37,6 anos à mediana feminina.

Quanto à distribuição do emprego por ramos de actividade, os seguintes ramos detinham em conjunto mais de 60% da população empregada: as actividades culturais e recreativas, lotarias e outros serviços possuíam 23,0%; a construção 12,9%; o comércio por grosso e a retalho 12,8% e os hotéis, restaurantes e similares, 11,6%.

Analisando a estrutura do emprego por profissões verificou-se que os empregados administrativos* representam 26,4% da população empregada, enquanto que o pessoal dos serviços, vendedores e trabalhadores similares e, os trabalhadores não qualificados equivalem a 20,2% e 17,5%, respectivamente.

Quanto à distribuição do emprego por situação na profissão, observou-se que a maior percentagem (91,4% da população empregada) era constituída por trabalhadores por conta de outrem, logo seguida dos trabalhadores por conta própria (4,5%).

Quanto à distribuição da população empregada por níveis de escolaridade, pode dizer-se que 26,1% das pessoas empregadas tinham habilitações não superiores ao ensino primário, 30,3% completaram o ensino secundário geral e 24,4% o ensino secundário complementar. A percentagem da população empregada com ensino superior era de 19,2%.

A mediana global do rendimento mensal total do emprego cifrou-se nas 7 800 Patacas. Relativamente às actividades culturais e recreativas, lotarias e outros serviços estas originaram o maior número de população empregada mediana do rendimento mensal registada foi de 11 600 Patacas, dentre estas actividades salienta-se que a mediana do rendimento mensal obtida pelas lotarias e outros jogos de aposta correspondeu a 12 000 Patacas.

* De acordo com "International Standard Classification of Occupations" da Organização Internacional do Trabalho, os empregados que desempenham funções de "croupiers", fiscais de bancas, ficheiros, etc., são classificados no grande grupo "empregados administrativos".

A mediana da duração efectiva de trabalho semanal foi de 46,9 horas.

População desempregada

Os desempregados que já tinham trabalhado e se encontravam “à procura de novo emprego” representavam 86,1% do total da população desempregada, sendo de 13,9% a percentagem das pessoas desempregadas que nunca tinham trabalhado e se encontravam “à procura do primeiro emprego”.

Quanto à distribuição da população desempregada por níveis de escolaridade, 36,8% das pessoas desempregadas tinham habilitações não superiores ao ensino primário; 31,6% concluíram o ensino secundário geral; 21,9% o ensino secundário complementar e 9,7% o ensino superior.

Em termos da duração da procura de emprego, assinalou-se que 62,2% dos desempregados procuravam emprego há menos de 4 meses; 16,4% procuraram-no por 4 a 6 meses, enquanto que 12,7% procuraram-no por mais de 12 meses.

Relativamente aos ramos de actividade económica anterior, 20,4% da população desempregada à procura de novo emprego pertencia à construção. Seguiu-se o ramo do comércio por grosso e a retalho com 18,0%; dos hotéis, restaurantes e similares com 17,1% e das actividades culturais e recreativas, lotarias e outros serviços com 13,8%. Quanto à profissão anterior, o pessoal dos serviços, vendedores e trabalhadores similares foi o que originou o maior número de desempregados (29,5%), seguindo-se os trabalhadores não qualificados (19,8%) e os trabalhadores da produção industrial e artesãos (16,5%).

白頁

Página vazia

Blank page

NOTAS EXPLICATIVAS

1. Nota Metodológica

O Inquérito ao Emprego é efectuado mensalmente e teve como período de referência os 7 dias imediatamente anteriores àquele em que se realizou a inquirição. A amostra de 2007 consiste em 14 400 unidades de alojamento. Abrange toda a população que reside em unidades de alojamento. Exclui a população marítima e a que reside em unidades de alojamento colectivas (quartéis, hospitais, prisões, dormitórios de estudantes e lares de terceira idade).

Optando-se pela inquirição por amostragem, os valores apresentados neste relatório estão sujeitos a erros de amostragem, com repercussão na respectiva inferência. Para ilustrar a precisão das estimativas das diferentes variáveis, apresenta-se no quadro seguinte o desvio padrão e os coeficientes de variação.

Variáveis	Estimativas da amostra	Desvio Padrão	Coefficientes de variação (%)
Valores			
População activa ('000)	309,8	0,91	0,3
População empregada ('000)	300,4	0,98	0,3
População desempregada ('000)	9,5	0,42	4,4
Rácios			
Taxa de actividade (%)	69,2	0,20	0,3
Taxa de desemprego (%)	3,1	0,14	4,6
Taxa de subemprego (%)	1,0	0,06	5,8

A taxa de resposta é a relação entre o número das unidades de alojamento que responderam e o número de unidades ocupadas da amostra. De entre as 13 259 unidades em 2007, 12 536 responderam ao inquérito e 155 recusaram. Por seu turno, não foi possível contactar com 568 unidades. Obteve-se, assim, uma taxa de resposta de 94,5%.

2. Explicação de termos

População activa

Abrange todos os indivíduos com idade igual ou superior a 14 anos que, no período de referência, constituem a mão-de-obra disponível para a produção de bens e serviços que entram no circuito económico. Abrange a população empregada e a desempregada.

População empregada

Conjunto de indivíduos com idade igual ou superior a 14 anos que, no período de referência, tinham efectuado trabalho de pelo menos uma hora, em contrapartida de uma remuneração ou com vista a um lucro ou ganho familiar, em dinheiro e/ou em géneros. Inclui também os indivíduos que tinham um emprego e não estavam ao serviço, mas mantinham um vínculo formal com o seu emprego e os indivíduos que, tinham uma empresa, não estavam temporariamente ao trabalho por uma razão específica.

População desempregada

Conjunto de indivíduos com idade igual ou superior a 14 anos que, no período de referência, estavam sem emprego ou vínculo a um empregador; que estavam disponíveis para aceitar trabalho remunerado ou por conta própria; que tinham feito diligências para encontrar emprego durante os últimos 30 dias.

População subempregada

Abrange a população empregada que, independentemente da situação na profissão, trabalha menos de 35 horas por razões involuntárias, no período de referência, e estava à procura ou disponível para trabalho adicional.

Taxa de actividade

Relação entre a população activa e a população residente com idade mínima de 14 anos.

Taxa de desemprego

Relação entre a população desempregada e a população activa.

Taxa de subemprego

Relação entre a população subempregada e a população activa.

3. Sinais convencionais e outros

-	Valor absoluto igual a zero
o	Resultado inferior a metade da unidade adoptada
MF	Masculino e Feminino
M	Masculino
F	Feminino
%	Percentagem
Nº	Número
MOP	Pataca/Macau
Arredondamentos dos dados	Devido aos arredondamentos, os totais podem não coincidir dos dados com a soma das parcelas.

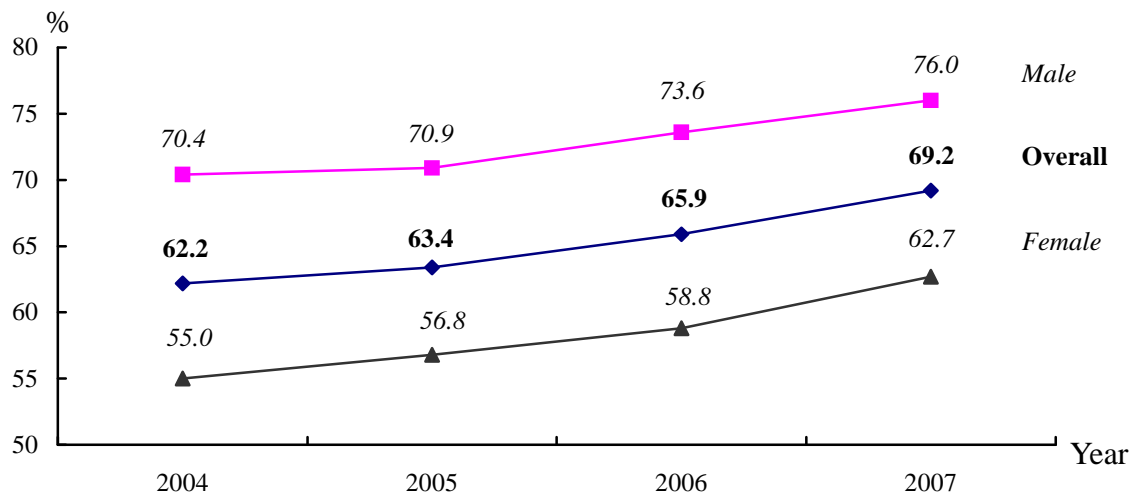
Para mais pormenores sobre a nota metodológica, consulte os **ANEXOS DO INQUÉRITO AO EMPREGO**.

SUMMARY OF RESULTS

1. Principal indicators

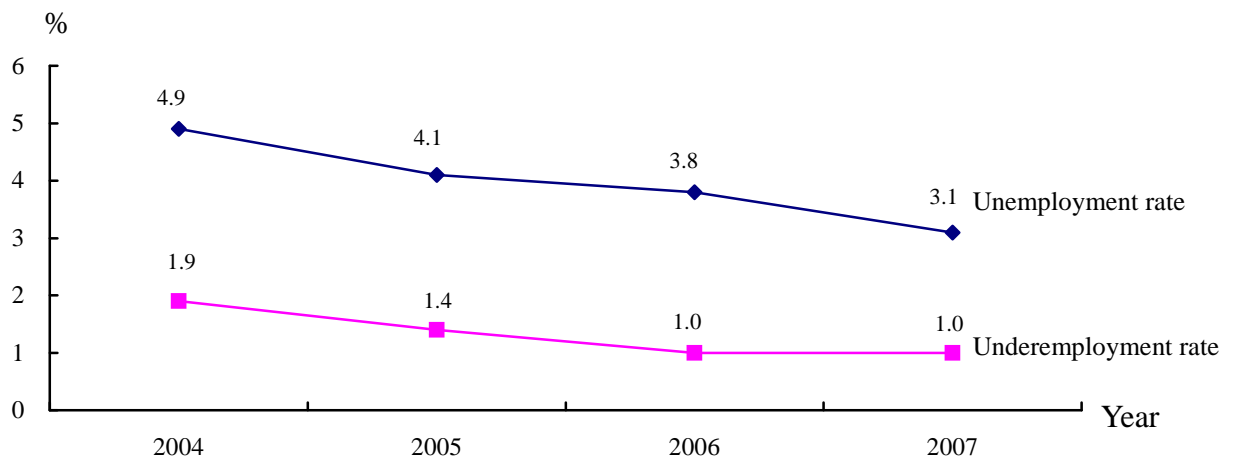
In 2007, the labour force participation rate increased by 3.3 percentage points over 2006 to 69.2%. Male shared a higher participation rate (76.0%) than female (62.7%).

Graph 1 : Labour force participation rate



The overall unemployment rate for 2007 was 3.1%, down by 0.7 percentage point over 2006; meanwhile, the unemployment rate of local residents (excluding non-resident workers) was 3.6%. The underemployment rate was held steady at 1.0%, same as that in 2006.

Graph 2 : Unemployment rate and underemployment rate



Note: Population estimates, the basis for statistical extrapolation of the Employment Survey, have been revised according to the results of By-census 2006; therefore, revision has been made to the respective information on 2006 and previous years.

2. Characteristics of the labour force

Total labour force was estimated at 309 800 in 2007, of which 300 400 were employed and 9 500 were unemployed. In comparison with 2006, the employed population increased by 35 300 (+13.3%) and the unemployed population dropped by 900 (-9.0%).

Table 1 : Labour force, employed population and unemployed population

No. ('000)

Indicators	2005	2006	2007
Labour force	247.7	275.5	309.8
Employed population	237.5	265.1	300.4
Unemployed population	10.3	10.4	9.5

Employed population

Among the employed population, 53.4% were male and 46.6% were female. The median age of the employed population was 39.2; the respective median was 40.7 for male and 37.6 for female.

Analysed by industry, about 60% of the employed population were engaging in Recreational, cultural, gaming & other services (23.0%), Construction (12.9%), Wholesale & retail trade (12.8%) and Hotels, restaurants & similar activities (11.6%).

In terms of occupation of the employed population, 26.4% were Clerks*; 20.2% were Service & sales workers, and 17.5% were Unskilled workers.

With respect to the status in employment, the majority of the employed population were employees (91.4%) and own-account workers (4.5%).

Regarding the educational attainment, 26.1% had primary or lower education; 30.3% had junior secondary education; 24.4% had senior secondary education and 19.2% had tertiary education.

The overall median of total monthly employment earnings was MOP7 800. For Recreational, cultural, gaming & other services that engaged the majority of the employed population, the median earnings amounted to MOP11 600, of which the median for the Gaming sector was MOP12 000.

The overall median actual hours of work per week was 46.9 hours.

* According to the "International Standard Classification of Occupations" of the International Labour Organization, casino dealers, floorpersons, cage cashiers, etc. are grouped under "Clerks".

Unemployed Population

Within the unemployed, 86.1% had worked previously and were searching for a new job, while 13.9% had never worked and were searching for their first job.

With respect to the educational attainment of the unemployed, 36.8% had primary or lower education; 31.6% had junior secondary education; 21.9% had senior secondary education and 9.7% had tertiary education.

In terms of job search duration, 62.2% had been searching for a job for less than 4 months, 16.4% for 4 to 6 months and 12.7% for more than 12 months.

Analysed by the industry previously engaged, 20.4% of those searching for a new job had worked in Construction sector, 18.0% in Wholesale & retail trade, 17.1% in Hotels, restaurants & similar activities and 13.8% in Recreational, cultural, gaming & other services. In terms of the previous occupation, the majority were Service & sales workers (29.5%), Unskilled workers (19.8%) and Craftsmen & similar workers (16.5%).

白頁

Página vazia

Blank page

EXPLANATORY NOTES

1. Methodology

This Employment Survey is conducted on a monthly basis and the reference period refers to 7 days immediately prior to the date of interview. The sample size for the whole year consists of 14 400 living quarters, which covers all the individuals living in domestic living quarters, but excludes the marine population and those residing in collective living quarters (such as military camp, hospital, prison, student dormitory and elderly home).

The estimates in this report are extrapolated based on the information obtained from the samples that are subject to sampling errors. To illustrate the precision of the estimates of the different variables, standard error and the coefficient of variation are presented in the following table.

Variables	Estimated value	Standard error	Coefficient of variation (%)
Value			
Labour force ('000)	309.8	0.91	0.3
Employed population ('000)	300.4	0.98	0.3
Unemployed population ('000)	9.5	0.42	4.4
Rate			
Labour force participation rate (%)	69.2	0.20	0.3
Unemployment rate (%)	3.1	0.14	4.6
Underemployment rate (%)	1.0	0.06	5.8

The response rate is the ratio of the number of living quarters successfully interviewed to the number of occupied living quarters in the sample. In 2007, among the 13 259 living quarters occupied, 12 536 were successfully interviewed, 155 refusals and 568 non-contacts. Thus, the response rate was 94.5%.

2. Glossary

Labour force

Individuals aged 14 or over that, during the reference period, are available to participate in the production of goods and/or services. It comprises the employed population and unemployed population.

Employed population

Individuals aged 14 or over who have worked at least 1 hour during the reference period, for pay, profits or family gains, in cash or in kind. It also includes individuals who have a job and are absent from work but maintain a formal job attachment with the employer, or company owners who are temporarily not working due to specific reasons.

Unemployed population

Individuals aged 14 or over who, during the reference period, do not have a job or formal job attachment, but are available to work for pay or run a business at any time and have sought work during the last 30 days.

Underemployed population

The employed population who, regardless of their status in employment, worked involuntarily for less than 35 hours during the reference period, and have sought or are available to take on additional work.

Labour force participation rate

The proportion of labour force in the resident population aged 14 or over.

Unemployment rate

The proportion of the unemployed in the labour force.

Underemployment rate

The proportion of the underemployed in the labour force.

3. Symbols and others

-	Absolute value equals zero
o	Less than half of the unit employed
MF	Male and female
M	Male
F	Female
%	Per cent
No.	Number
MOP	Macao Pataca
Rounding of figures	Due to rounding, the total may not correspond to the sum of the partial figures.

For detailed information on the methodology, please refer to the **Employment Survey Annex**.

統計表
QUADROS
TABLES

行業分類.....29
Classificação das actividades económicas
Classification of Economic Activities

職業分類.....30
Classificação das ocupações profissionais
Classification of Occupations

第 1 組：勞動人口

Grupo 1: População activa

Group 1: Labour force

1.1. 按歲組及性別統計之勞動人口結構.....31
Estrutura da população activa, por grupo etário e sexo
Structure of the labour force, by gender and age group

1.2. 按歲組及性別統計之勞動力參與率、失業率及就業不足率.....32
Taxa de actividade, taxa de desemprego e taxa de subemprego, por grupo etário e sexo
Labour force participation rate, unemployment and underemployment rates, by gender and age group

1.3. 按最高受教育程度、歲組及性別統計之勞動人口.....33
População activa, segundo o nível de escolaridade, por grupo etário e sexo
Labour force by gender, educational attainment and age group

第 2 組：就業人口

Grupo 2: População empregada

Group 2: Employed population

2.1. 按歲組、職業及性別統計之就業人口.....34
População empregada, segundo o grupo etário, por profissão e sexo
Employed population by gender, age group and occupation

2.2. 按歲組、行業及性別統計之就業人口.....35
População empregada, segundo o grupo etário, por ramo de actividade económica e sexo
Employed population by gender, age group and industry

2.3.	按職業身份及職業統計之就業人口.....	37
	População empregada, segundo a situação na profissão, por profissão <i>Employed population by status in employment and occupation</i>	
2.4.	按職業身份及行業統計之就業人口.....	38
	População empregada, segundo a situação na profissão, por ramo de actividade económica <i>Employed population by status in employment and industry</i>	
2.5.	按最高受教育程度、職業及性別統計之就業人口.....	39
	População empregada, segundo o nível de escolaridade, por profissão e sexo <i>Employed population by gender, educational attainment and occupation</i>	
2.6.	按最高受教育程度、行業及性別統計之就業人口.....	40
	População empregada, segundo o nível de escolaridade, por ramo de actividade económica e sexo <i>Employed population by gender, educational attainment and industry</i>	
2.7.	按正職每週正常工作時數、職業及性別統計之就業人口.....	42
	População empregada, segundo o número de horas normalmente trabalhadas semanalmente no emprego principal, por profissão e sexo <i>Employed population by gender, normal hours of work per week in main job and occupation</i>	
2.8.	按正職每週正常工作時數、行業及性別統計之就業人口.....	43
	População empregada, segundo o número de horas normalmente trabalhadas semanalmente no emprego principal, por ramo de actividade económica e sexo <i>Employed population by gender, normal hours of work per week in main job and industry</i>	
2.9.	按正職每週實際工作時數、職業及性別統計之就業人口.....	44
	População empregada, segundo o número de horas efectivamente trabalhadas semanalmente no emprego principal, por profissão e sexo <i>Employed population by gender, actual hours of work per week in main job and occupation</i>	
2.9.1.	按每月工作總收入及每週實際工作總時數統計之就業人口.....	45
	População empregada, segundo o número total de horas efectivamente trabalhadas semanalmente, por escalão do rendimento mensal total do emprego <i>Employed population by total actual hours of work per week and total monthly employment earnings</i>	
2.9.2.	按正職每月工作收入及每週實際工作時數統計之就業人口.....	46
	População empregada, segundo o número de horas efectivamente trabalhadas semanalmente, por escalão do rendimento mensal no emprego principal <i>Employed population by actual hours of work per week and monthly employment earnings in main job</i>	
2.10.	按正職每週實際工作時數、行業及性別統計之就業人口.....	47
	População empregada, segundo o número de horas efectivamente trabalhadas semanalmente no emprego principal, por ramo de actividade económica e sexo <i>Employed population by gender, actual hours of work per week in main job and industry</i>	

2.11.	按職業身份及每月工作總收入統計之就業人口.....48 População empregada, segundo a situação na profissão, por escalão do rendimento mensal total do emprego <i>Employed population by status in employment and total monthly employment earnings</i>
2.12.	按每月工作總收入、職業及性別統計之就業人口.....49 População empregada, segundo a profissão, por escalão do rendimento mensal total do emprego e sexo <i>Employed population by gender, occupation and total monthly employment earnings</i>
2.13.	按每月工作總收入、行業及性別統計之就業人口.....50 População empregada, segundo o escalão do rendimento mensal total do emprego, por ramo de actividade económica e sexo <i>Employed population by gender, total monthly employment earnings and industry</i>
2.14.	按計薪方式、行業及員工性別統計的僱員數目.....52 Número de trabalhadores por conta de outrem, segundo o regime de pagamento, por ramo de actividade económica e sexo <i>Number of employees by gender, pay scheme and industry</i>
2.15.	按計薪方式、職業及員工性別統計的僱員數目.....53 Número de trabalhadores por conta de outrem, segundo o regime de pagamento, por profissão e sexo <i>Number of employees by gender, pay scheme and occupation</i>
2.16.	按現職年資、行業及性別統計的就業人口.....54 População empregada, segundo a duração do trabalho no presente emprego, por ramo de actividade económica e sexo <i>Employed population by gender, duration in present job and industry</i>
2.17.	按現職年資、職業及性別統計的就業人口.....55 População empregada, segundo a duração do trabalho no presente emprego, por profissão e sexo <i>Employed population by gender, duration in present job and occupation</i>
2.18.	按最高受教育程度、歲組及性別統計之就業人口.....56 População empregada, segundo o nível de escolaridade, por grupo etário e sexo <i>Employed population by gender, educational attainment and age group</i>
2.19.	按行業統計之每月工作總收入中位數.....57 Mediana do rendimento mensal total do emprego, por ramo de actividade económica <i>Median of total monthly employment earnings by industry</i>
2.20.	按職業統計之每月工作總收入中位數.....58 Mediana do rendimento mensal total do emprego, por profissão <i>Median of total monthly employment earnings by occupation</i>

2.21.	按行業統計之正職每週實際工作時數中位數.....59 Mediana de horas efectivamente trabalhadas semanalmente no emprego principal, por ramo de actividade económica <i>Median actual hours of work per week in main job by industry</i>
2.22.	按職業統計之正職每週實際工作時數中位數.....60 Mediana de horas efectivamente trabalhadas semanalmente no emprego principal, por profissão <i>Median actual hours of work per week in main job by occupation</i>

第 3 組：就業不足人口

Grupo 3: População subempregada

Group 3: Underemployed population

3.1.	按歲組及性別統計之就業不足人口.....61 População subempregada, segundo o grupo etário por sexo <i>Underemployed population by gender and age group</i>
3.2.	按職業身份及性別統計之就業不足人口.....62 População subempregada, segundo a situação na profissão por sexo <i>Underemployed population by gender and status in employment</i>
3.3.	按每週實際工作總時數及性別統計之就業不足人口.....63 População subempregada, segundo o número total de horas efectivamente trabalhadas semanalmente, por sexo <i>Underemployed population by gender and total actual hours of work per week</i>
3.4.	按職業及性別統計之就業不足人口.....64 População subempregada, segundo a profissão por sexo <i>Underemployed population by gender and occupation</i>
3.5.	按行業及性別統計之就業不足人口.....65 População subempregada, segundo o ramo de actividade económica por sexo <i>Underemployed population by gender and industry</i>
3.6.	按就業不足原因及性別統計之就業不足人口.....66 População subempregada, segundo a causa de subemprego, por sexo <i>Underemployed population by gender and reason for underemployment</i>

第 4 組：失業人口

Grupo 4: População desempregada

Group 4: Unemployed population

- 4.1. 按失業狀況、歲組及性別統計之失業人口67
População desempregada, segundo a situação de desemprego, por grupo etário e sexo
Unemployed population by gender, situation of unemployment and age group
- 4.2. 按失業狀況、最高受教育程度及性別統計之失業人口68
População desempregada, segundo a situação de desemprego, por nível de escolaridade e sexo
Unemployed population by gender, situation of unemployment and educational attainment
- 4.3. 按尋找工作時間、歲組及性別統計之失業人口69
População desempregada, segundo a duração da procura de emprego, por grupo etário e sexo
Unemployed population by gender, job search duration and age group
- 4.4. 按尋找工作時間、最高受教育程度及性別統計之失業人口70
População desempregada, segundo a duração da procura de emprego, por nível de escolaridade e sexo
Unemployed population by gender, job search duration and educational attainment
- 4.5. 按性別及尋找工作方法統計之失業人口71
População desempregada, segundo o sexo, por diligência para encontrar emprego
Unemployed population by gender and way of finding jobs
- 4.6. 按失業狀況及希望擔任職業統計之失業人口72
População desempregada, segundo a situação de desemprego, por profissão desejada
Unemployed population by situation of unemployment and desired occupation
- 4.7. 按失業狀況及希望從事行業統計之失業人口73
População desempregada, segundo a situação de desemprego, por ramo de actividade económica desejado
Unemployed population by situation of unemployment and desired industry
- 4.8. 按尋找工作時間及性別統計尋找第一份工作之失業人口74
População desempregada à procura do primeiro emprego, segundo a duração da procura de emprego, por sexo
Unemployed population searching for first job by gender and job search duration
- 4.9. 按尋找工作時間、歲組及性別統計尋找新工作之失業人口75
População desempregada à procura de novo emprego, segundo a duração da procura de emprego, por grupo etário e sexo
Unemployed population searching for new job by gender, job search duration and age group

4.10.	按性別及失業原因統計尋找新工作之失業人口.....	76
	População desempregada à procura de novo emprego, segundo o sexo, por causa de desemprego	
	<i>Unemployed population searching for new job by gender and reason for unemployment</i>	
4.11.	按性別及過往之職業統計尋找新工作之失業人口.....	77
	População desempregada à procura de novo emprego, segundo o sexo, por profissão anterior	
	<i>Unemployed population searching for new job by gender and previous occupation</i>	
4.12.	按性別及過往之行業統計尋找新工作之失業人口.....	78
	População desempregada à procura de novo emprego, segundo o sexo, por ramo de actividade económica anterior	
	<i>Unemployed population searching for new job by gender and previous industry</i>	
4.13.	按最高受教育程度、歲組及性別統計之失業人口.....	80
	População desempregada, segundo o nível de escolaridade, por grupo etário e sexo	
	<i>Unemployed population by gender, educational attainment and age group</i>	

行業分類
Classificação das actividades económicas
Classification of Economic Activities

- A 農業、畜牧業、狩獵及林業**
Agricultura, produção animal, caça e silvicultura
Agriculture, farming of animals, hunting and forestry
- B 捕魚業**
Pesca
Fishing
- C 採礦工業**
Indústrias extractivas
Mining and quarrying
- D 製造業**
Indústrias transformadoras
Manufacturing
- 17 紡織工業**
Indústria têxtil
Textiles
- 18 製衣業；毛皮製品的處理、染色及製造**
Indústria do vestuário; preparação, tingimento e fabricação de artigos de peles com pêlo
Wearing apparel; dressing and dyeing of fur
- E 電力、氣體及水的生產及分配**
Produção e distribuição de electricidade, gás e água
Electricity, gas and water supply
- F 建築**
Construção
Construction
- G 批發及零售業；機動車、摩托車、個人及家庭物品的維修**
Comércio por grosso e a retalho; reparação de veículos automóveis, motociclos e de bens de uso pessoal e doméstico
Wholesale and retail trade; repair of motor vehicles, motorcycles and personal and household goods
- 50 機動車及摩托車貿易、保養及維修；車輛用燃料的零售**
Comércio, manutenção e reparação de veículos automóveis e motociclos; comércio a retalho de combustíveis para veículos
Sale, maintenance and repair of motor vehicles and motorcycles; retail sale of automotive fuel
- 51 機動車及摩托車貿易以外的批發貿易代理**
Comércio por grosso e agentes do comércio, excepto de veículos automóveis e de motociclos
Wholesale trade and commission trade, except of motor vehicles and motorcycles
- 52 零售（機動車、摩托車及車輛用燃料除外）；個人及家庭物品的維修**
Comércio a retalho (excepto de veículos automóveis, motociclos e combustíveis para veículos); reparação de bens pessoais domésticos
Retail trade, except of motor vehicles, motorcycles and automotive fuel; repair of personal and household goods
- H 住宿、餐廳、酒樓及同類場所**
Alojamento, restaurantes e similares
Hotels, restaurants and similar activities
- 551 酒店、露營地及其他短期住宿場所**
Estabelecimentos hoteleiros, parques de campismo e outros locais de alojamento de curta duração
Hotels and similar activities
- 552 餐廳、酒樓、酒吧、飯堂及同類場所**
Restaurantes, bares, cantinas e similares
Restaurants, bars, canteens and similar activities
- I 運輸、貯藏及通訊**
Transportes, armazenagem e comunicações
Transport, storage and communications
- 60-63 運輸及貯藏**
Transportes e armazenagem
Transport and storage
- 64 郵政及通訊**
Correios e telecomunicações
Post and telecommunications
- J 金融業務**
Actividades financeiras
Financial intermediation
- K 不動產業務、租賃及向企業提供的服務**
Actividades imobiliárias, alugueres e serviços prestados às empresas
Real estate, renting and business activities
- L 公共行政、防衛及強制性社會保障**
Administração pública, defesa e segurança social obrigatória
Public administration, defence and compulsory social security
- M 教育**
Educação
Education
- N 醫療衛生及社會福利**
Saúde e acção social
Health and social welfare
- O 團體、社會及個人的其他服務**
Outras actividades de serviços colectivos, sociais e pessoais
Other community, social and personal services
- 92491 彩票及其他博彩活動**
Lotarias e outros jogos de aposta
Gaming
- P 僱傭人的家庭**
Famílias com empregados domésticos
Households with employed persons

職業分類
Classificação das ocupações profissionais
Classification of Occupations

- 第一大類 / Grupo 1 / Group 1 : 立法機關成員、公共行政高級官員、社團領導人員、企業領導人員及經理
Membros dos órgãos legislativos, quadros superiores da administração pública e de associações, directores e quadros dirigentes de empresas
Legislators, senior officials of government and associations, directors and managers of companies
- 第二大類 / Grupo 2 / Group 2 : 專業人員
Especialistas das profissões intelectuais e científicas
Professionals
- 第三大類 / Grupo 3 / Group 3 : 技術員及輔助專業人員
Técnicos e profissionais de nível intermédio
Technicians and associate professionals
- 第四大類 / Grupo 4 / Group 4 : 文員
Empregados administrativos
Clerks
- 第五大類 / Grupo 5 / Group 5 : 服務、銷售及同類工作人員
Pessoal dos serviços, vendedores e trabalhadores similares
Service and sales workers
- 第六大類 / Grupo 6 / Group 6 : 漁農業熟練工作者
Trabalhadores qualificados da agricultura e da pesca
Skilled agricultural and fishery workers
- 第七大類 / Grupo 7 / Group 7 : 工業工匠及手工藝工人
Trabalhadores da produção industrial e artesãos
Craftsmen and similar workers
- 第八大類 / Grupo 8 / Group 8 : 機台、機器操作員、司機及裝配員
Operadores de instalações e máquinas, condutores e montadores
Plant and machine operators, drivers and assemblers
- 第九大類 / Grupo 9 / Group 9 : 非技術工人
Trabalhadores não qualificados
Unskilled workers

1.1: 按歲組及性別統計之勞動人口結構
 Estrutura da população activa, por grupo etário e sexo
 Structure of the labour force, by gender and age group

		2007		人數 N° No. ('000)
歲組及性別 Grupo etário e sexo Age group and gender		總數 Total	就業人口 População empregada Employed population	失業人口 População desempregada Unemployed population
1		2	3	4
總數	男女/MF	309.8	300.4	9.5
Total	男/M	166.1	160.5	5.6
	女/F	143.7	139.8	3.9
14 - 19	男女/MF	8.4	7.4	1.0
	男/M	4.4	3.6	0.7
	女/F	4.0	3.7	0.3
20 - 24	男女/MF	35.5	33.8	1.7
	男/M	17.0	15.8	1.2
	女/F	18.6	18.0	0.6
25 - 29	男女/MF	35.4	34.7	0.7
	男/M	17.7	17.4	0.4
	女/F	17.7	17.4	0.4
30 - 34	男女/MF	38.2	37.3	0.9
	男/M	19.2	18.8	0.4
	女/F	18.9	18.5	0.4
35 - 39	男女/MF	40.4	39.6	0.8
	男/M	19.7	19.4	0.3
	女/F	20.6	20.1	0.5
40 - 44	男女/MF	43.4	42.4	1.0
	男/M	22.2	21.7	0.5
	女/F	21.2	20.7	0.5
45 - 49	男女/MF	44.5	43.2	1.2
	男/M	24.9	24.2	0.7
	女/F	19.6	19.0	0.5
50 - 54	男女/MF	33.8	32.6	1.2
	男/M	20.6	19.8	0.8
	女/F	13.2	12.8	0.4
55 - 59	男女/MF	19.2	18.5	0.7
	男/M	12.4	11.9	0.5
	女/F	6.9	6.6	0.3
60 - 64	男女/MF	7.4	7.2	0.2
	男/M	5.2	5.0	0.2
	女/F	2.2	2.2	-
≥ 65	男女/MF	3.7	3.7	-
	男/M	2.8	2.8	-
	女/F	0.9	0.9	-

1.2: 按歲組及性別統計之勞動力參與率、失業率及就業不足率

Taxa de actividade, taxa de desemprego e taxa de subemprego, por grupo etário e sexo

Labour force participation rate, unemployment and underemployment rates, by gender and age group

歲組及性別 Grupo etário e sexo Age group and gender		勞動力參與率 Taxa de actividade Labour force participation rate	失業率 Taxa de desemprego Unemployment rate	就業不足率 Taxa de subemprego Underemployment rate
1		2	3	4
總體	男女/MF	69.2	3.1	1.0
Global	男/M	76.0	3.4	1.3
Overall	女/F	62.7	2.7	0.7
14 - 19	男女/MF	16.2	12.0	1.1
	男/M	16.7	16.9	1.0
	女/F	15.8	6.7	1.1
20 - 24	男女/MF	74.6	4.9	0.2
	男/M	74.3	6.9	0.2
	女/F	74.9	3.0	0.2
25 - 29	男女/MF	91.9	2.0	0.1
	男/M	95.4	2.0	0.2
	女/F	88.6	2.0	-
30 - 34	男女/MF	91.8	2.2	0.2
	男/M	97.7	2.3	0.3
	女/F	86.5	2.2	0.2
35 - 39	男女/MF	89.2	1.9	0.8
	男/M	96.6	1.4	1.2
	女/F	83.2	2.4	0.4
40 - 44	男女/MF	87.7	2.3	1.1
	男/M	97.4	2.2	1.3
	女/F	79.4	2.5	0.9
45 - 49	男女/MF	86.0	2.7	2.1
	男/M	94.9	2.8	2.7
	女/F	76.9	2.7	1.3
50 - 54	男女/MF	79.3	3.6	2.1
	男/M	89.9	3.8	2.6
	女/F	67.0	3.2	1.3
55 - 59	男女/MF	69.3	3.7	2.0
	男/M	83.8	3.7	1.9
	女/F	52.8	3.9	2.2
60 - 64	男女/MF	45.5	3.0	1.0
	男/M	61.1	4.3	1.2
	女/F	28.2	-	0.6
≥ 65	男女/MF	10.3	-	0.3
	男/M	17.8	-	-
	女/F	4.4	-	1.3

%

1.3: 按最高受教育程度、歲組及性別統計之勞動人口

População activa, segundo o nível de escolaridade, por grupo etário e sexo

Labour force by gender, educational attainment and age group

		2007					人數	Nº	No. ('000)
歲組及性別 Grupo etário e sexo Age group and gender		總數 Total	從未入學/學前教育 Sem escolaridade/ ensino pré-escolar No schooling/ Pre-primary education	小學教育 Ensino primário Primary education	中學教育 Ensino secundário Secondary education		高等教育 Ensino superior Tertiary education	不詳 Ignorado Unknown	
					初中 Geral Junior	高中 Complementar Senior			
1		2	3	4	5	6	7	8	
總數	男女/MF	309.8	18.8	63.1	93.9	75.3	58.6	0.1	
Total	男/M	166.1	9.3	36.1	50.5	40.1	30.0	0	
	女/F	143.7	9.5	27.0	43.4	35.2	28.6	0.1	
14 - 24	男女/MF	43.9	0.4	5.1	13.8	16.9	7.7	0.1	
	男/M	21.4	0.3	3.5	7.0	7.6	2.9	0	
	女/F	22.6	0.1	1.5	6.8	9.3	4.8	0	
25 - 34	男女/MF	73.6	0.8	7.1	19.8	18.6	27.3	0	
	男/M	37.0	0.5	3.9	9.8	9.4	13.4	-	
	女/F	36.6	0.3	3.2	10.0	9.2	13.9	0	
35 - 44	男女/MF	83.8	4.0	17.0	29.6	18.2	15.1	-	
	男/M	41.9	1.4	8.9	14.0	9.3	8.4	-	
	女/F	41.8	2.5	8.1	15.6	8.9	6.7	-	
45 - 54	男女/MF	78.3	8.4	23.5	23.7	17.1	5.6	-	
	男/M	45.5	4.0	12.8	14.8	10.5	3.3	-	
	女/F	32.7	4.4	10.7	8.8	6.6	2.3	-	
55 - 64	男女/MF	26.6	4.0	9.5	6.7	4.2	2.3	-	
	男/M	17.6	2.3	6.1	4.7	3.0	1.4	-	
	女/F	9.0	1.8	3.3	2.0	1.1	0.8	-	
≥ 65	男女/MF	3.7	1.2	1.0	0.4	0.4	0.6	-	
	男/M	2.8	0.8	0.9	0.3	0.3	0.5	-	
	女/F	0.9	0.4	0.2	0.1	0.1	0.1	-	

註：最高受教育程度是指成功完成的最高學歷水平，如“小學教育”是指成功完成小學六年級的人士，而未能完成六年級者，只被列入“從未入學/學前教育”。

Nota : Os dados referem-se ao nível de escolaridade mais elevado concluído com aproveitamento. Por exemplo, os indivíduos que completaram com aproveitamento o 6º ano de escolaridade classificam-se em “Ensino Primário”; aqueles que não completaram o 6º ano com aproveitamento são classificados como “Sem escolaridade / Ensino Pré-escolar”.

Note : Data refer to the level of education completed, given that all education requirements are met. For example, upon completion of all educational requirements for the 6th grade, an individual will be classified as having “primary education”. Incompletion of all the educational requirements for the 6th grade will be classified as “No schooling/Pre-primary education”.

2.1 : 按歲組、職業及性別統計之就業人口

População empregada, segundo o grupo etário, por profissão e sexo

Employed population by gender, age group and occupation

		2007						人數	Nº	No. ('000)
職業及性別 Profissão e sexo Occupation and gender		總數 Total	歲組 Grupo etário Age group							
			14-24	25-34	35-44	45-54	55-64	≥65		
1		2	3	4	5	6	7	8		
總數	男女/MF	300.4	41.2	72.1	82.0	75.8	25.7	3.7		
Total	男/M	160.5	19.4	36.2	41.2	44.0	16.9	2.8		
	女/F	139.8	21.7	35.9	40.8	31.8	8.8	0.9		
第一大類 / Grupo 1 / Group 1	男女/MF	14.6	0.2	2.6	5.3	4.8	1.6	0.2		
	男/M	10.9	0.1	1.7	3.7	3.9	1.3	0.2		
	女/F	3.8	0.1	0.9	1.6	0.9	0.3	0		
第二大類 / Grupo 2 / Group 2	男女/MF	10.3	0.7	4.3	3.0	1.3	0.6	0.4		
	男/M	6.0	0.3	2.3	1.9	0.8	0.4	0.4		
	女/F	4.3	0.4	2.0	1.1	0.5	0.2	0		
第三大類 / Grupo 3 / Group 3	男女/MF	28.2	3.7	9.4	7.9	5.2	1.7	0.2		
	男/M	15.1	1.5	4.8	4.4	3.0	1.1	0.2		
	女/F	13.1	2.2	4.6	3.4	2.2	0.6	0.1		
第四大類 / Grupo 4 / Group 4 *	男女/MF	79.4	21.6	27.0	18.9	9.0	2.6	0.4		
	男/M	30.5	9.3	10.5	5.8	3.1	1.4	0.3		
	女/F	49.0	12.2	16.5	13.1	5.9	1.2	0.1		
第五大類 / Grupo 5 / Group 5	男女/MF	60.7	10.0	13.7	18.1	14.1	4.1	0.7		
	男/M	32.6	5.0	8.7	8.6	7.2	2.7	0.5		
	女/F	28.1	5.0	5.1	9.6	6.9	1.4	0.3		
第六大類 / Grupo 6 / Group 6	男女/MF	0.9	-	0	0.2	0.5	0.1	-		
	男/M	0.7	-	0	0.1	0.4	0.1	-		
	女/F	0.2	-	-	0.1	0.1	0	-		
第七大類 / Grupo 7 / Group 7	男女/MF	31.8	1.4	4.8	9.9	12.0	3.4	0.3		
	男/M	30.4	1.4	4.7	9.6	11.3	3.2	0.3		
	女/F	1.4	0.1	0.1	0.4	0.7	0.2	-		
第八大類 / Grupo 8 / Group 8	男女/MF	21.9	1.0	3.9	5.8	8.6	2.5	0.1		
	男/M	13.8	0.4	1.4	3.1	6.6	2.2	0.1		
	女/F	8.1	0.7	2.5	2.7	2.0	0.3	0		
第九大類 / Grupo 9 / Group 9	男女/MF	52.5	2.6	6.4	12.9	20.4	9.0	1.2		
	男/M	20.6	1.5	2.1	4.0	7.8	4.4	0.8		
	女/F	31.9	1.1	4.3	8.9	12.6	4.6	0.3		

* 其中3.71萬人從事直接與博彩投注服務有關的職業(如賭場荷官、巡場、籌碼兌換員等)

Dos quais 37,1 milhares de pessoas eram trabalhadores em postos ligados directamente às lotarias e jogos de aposta (Ex: "Croupiers", fiscais de bancas, ficheiros e etc.)

Among them, 37100 were workers in positions directly related to betting services (e.g. casino dealers, floorpersons, cage cashiers, etc.)

2.2 : 按歲組、行業及性別統計之就業人口

População empregada, segundo o grupo etário, por ramo de actividade económica e sexo

Employed population by gender, age group and industry

		2007						人數 N° No. ('000) 1/2	
行業及性別 Ramo de actividade económica e sexo Industry and gender		總數 Total	歲組 Grupo etário Age group						
			14-24	25-34	35-44	45-54	55-64	≥ 65	
1		2	3	4	5	6	7	8	
總數	男女/MF	300.4	41.2	72.1	82.0	75.8	25.7	3.7	
Total	男/M	160.5	19.4	36.2	41.2	44.0	16.9	2.8	
	女/F	139.8	21.7	35.9	40.8	31.8	8.8	0.9	
A、B、C	男女/MF	0.3	-	-	0.1	0.2	0.1	-	
	男/M	0.2	-	-	o	0.1	o	-	
	女/F	0.1	-	-	o	o	o	-	
D	男女/MF	24.0	1.6	5.3	6.8	6.7	3.2	0.4	
	男/M	8.7	0.6	1.4	2.1	2.7	1.6	0.2	
	女/F	15.4	1.1	3.9	4.7	4.0	1.6	0.2	
17	男女/MF	2.5	0.1	0.6	0.9	0.6	0.3	o	
	男/M	0.9	0.1	0.1	0.2	0.3	0.2	-	
	女/F	1.6	0.1	0.4	0.6	0.3	0.1	o	
18	男女/MF	14.9	1.1	3.8	4.3	3.7	1.8	0.2	
	男/M	3.4	0.2	0.8	1.0	0.8	0.5	0.1	
	女/F	11.5	0.8	3.0	3.3	2.9	1.3	0.2	
其他製造業	男女/MF	6.6	0.4	0.9	1.7	2.4	1.1	0.1	
Out. ind. transformadoras	男/M	4.3	0.3	0.5	0.9	1.7	0.9	0.1	
Other manufacturing	女/F	2.3	0.2	0.4	0.8	0.7	0.2	-	
E	男女/MF	1.2	0.1	0.2	0.3	0.4	0.2	-	
	男/M	1.0	0.1	0.1	0.2	0.4	0.2	-	
	女/F	0.2	o	0.1	0.1	o	-	-	
F	男女/MF	38.6	1.8	6.3	12.3	14.4	3.5	0.2	
	男/M	33.9	1.4	5.3	10.8	13.0	3.2	0.2	
	女/F	4.7	0.4	1.0	1.5	1.4	0.3	-	
G	男女/MF	38.4	4.8	6.2	10.4	11.8	4.2	1.0	
	男/M	19.3	2.0	3.2	4.2	6.5	2.7	0.7	
	女/F	19.1	2.8	3.0	6.2	5.3	1.4	0.3	
50	男女/MF	2.9	0.2	0.7	1.0	0.7	0.2	o	
	男/M	2.3	0.2	0.5	0.9	0.5	0.2	o	
	女/F	0.6	0.1	0.1	0.2	0.2	o	o	
51	男女/MF	8.7	0.6	1.6	2.3	3.0	1.0	0.2	
	男/M	4.9	0.2	0.7	1.3	1.9	0.7	0.1	
	女/F	3.8	0.4	0.9	1.0	1.1	0.3	0.1	
52	男女/MF	26.8	4.0	4.0	7.0	8.2	3.0	0.8	
	男/M	12.2	1.6	1.9	2.1	4.1	1.9	0.5	
	女/F	14.7	2.4	2.1	5.0	4.0	1.0	0.3	
H	男女/MF	34.7	5.8	6.7	9.1	10.4	2.5	0.2	
	男/M	16.7	3.0	4.0	3.8	4.5	1.2	0.2	
	女/F	18.1	2.8	2.6	5.4	5.9	1.3	o	
551	男女/MF	11.9	2.0	2.9	2.5	3.6	0.8	o	
	男/M	6.2	0.7	1.7	1.3	1.9	0.5	o	
	女/F	5.6	1.3	1.2	1.2	1.7	0.2	-	
552	男女/MF	22.9	3.8	3.8	6.6	6.7	1.7	0.2	
	男/M	10.4	2.3	2.3	2.5	2.6	0.7	0.1	
	女/F	12.4	1.5	1.4	4.1	4.2	1.1	o	

2.2 : 按歲組、行業及性別統計之就業人口

População empregada, segundo o grupo etário, por ramo de actividade económica e sexo

Employed population by gender, age group and industry

		2007						人數 N° No. ('000) 2/2	
行業及性別 Ramo de actividade económica e sexo Industry and gender		總數 Total	歲組 Grupo etário Age group						
			14-24	25-34	35-44	45-54	55-64	≥65	
1		2	3	4	5	6	7	8	
I	男女/MF	16.4	1.4	3.4	4.0	5.6	1.8	0.1	
	男/M	11.8	0.6	1.9	2.7	4.9	1.6	0.1	
	女/F	4.5	0.8	1.5	1.3	0.8	0.2	-	
60~63	男女/MF	14.2	1.0	2.7	3.1	5.6	1.7	0.1	
	男/M	10.5	0.4	1.4	2.2	4.8	1.6	0.1	
	女/F	3.7	0.6	1.2	0.9	0.7	0.2	-	
64	男女/MF	2.1	0.4	0.8	0.8	0.1	o	-	
	男/M	1.3	0.2	0.5	0.5	0.1	o	-	
	女/F	0.9	0.3	0.2	0.3	o	-	-	
J	男女/MF	7.9	1.4	2.3	2.4	1.5	0.3	o	
	男/M	3.1	0.5	0.7	1.0	0.6	0.2	o	
	女/F	4.8	0.9	1.5	1.4	0.9	0.1	-	
K	男女/MF	20.1	1.9	4.4	4.4	4.7	4.1	0.6	
	男/M	11.7	0.9	2.6	2.4	2.2	3.0	0.5	
	女/F	8.5	1.0	1.8	1.9	2.5	1.1	0.1	
L	男女/MF	22.0	1.6	7.1	7.8	4.7	0.9	0.1	
	男/M	14.2	0.8	4.4	5.0	3.3	0.6	0.1	
	女/F	7.8	0.8	2.7	2.8	1.4	0.2	-	
M	男女/MF	11.9	2.0	4.0	2.3	2.2	1.0	0.3	
	男/M	3.8	0.5	1.3	0.8	0.6	0.3	0.3	
	女/F	8.1	1.6	2.7	1.5	1.6	0.7	o	
N	男女/MF	6.0	0.5	1.7	1.4	1.6	0.6	0.3	
	男/M	1.7	0.1	0.5	0.3	0.4	0.3	0.2	
	女/F	4.3	0.5	1.2	1.1	1.2	0.3	o	
O	男女/MF	69.1	17.5	21.2	17.6	9.6	2.9	0.3	
	男/M	33.9	9.0	10.6	7.7	4.6	1.8	0.2	
	女/F	35.2	8.5	10.6	9.9	5.0	1.2	0.1	
除 92491 以外 excepto 92491 except 92491	男女/MF	10.4	2.0	2.4	2.7	2.1	1.1	0.1	
	男/M	5.0	1.0	0.9	1.1	1.2	0.6	0.1	
	女/F	5.4	1.0	1.5	1.6	0.9	0.5	-	
92491	男女/MF	58.7	15.5	18.7	14.9	7.5	1.8	0.2	
	男/M	28.9	8.0	9.6	6.6	3.4	1.2	0.1	
	女/F	29.8	7.5	9.1	8.3	4.1	0.7	0.1	
P	男女/MF	9.6	0.6	3.3	3.1	2.0	0.5	0.1	
	男/M	0.5	o	o	0.2	0.2	0.1	0.1	
	女/F	9.1	0.6	3.3	3.0	1.8	0.5	o	
其他及不詳 Ignorado e Outros Others and Unknown	男女/MF	0.1	o	-	0.1	o	o	o	
	男/M	0.1	o	-	o	o	o	-	
	女/F	0.1	o	-	o	o	-	o	

2.3 : 按職業身份及職業統計之就業人口

População empregada, segundo a situação na profissão, por profissão

Employed population by status in employment and occupation

職業 Profissão Occupation	2007					人數 N° No. ('000)
	總數 Total	僱主 Empregador Employer	自資經營者 Trabalhador por conta própria Own-account worker	僱員 Trabalhador por conta de outrem Employee	無酬家屬幫工 Trabalhador familiar não remunerado Unpaid family worker	
1	2	3	4	5	6	
總數 Total	300.4	10.4	13.4	274.4	2.1	
第一大類 / Grupo 1 / Group 1	14.6	5.9	0.1	8.5	0.2	
第二大類 / Grupo 2 / Group 2	10.3	0.4	0.3	9.6	-	
第三大類 / Grupo 3 / Group 3	28.2	0.7	2.4	24.9	0.1	
第四大類 / Grupo 4 / Group 4	79.4	0.6	0.8	77.6	0.4	
第五大類 / Grupo 5 / Group 5	60.7	1.6	4.2	53.7	1.2	
第六大類 / Grupo 6 / Group 6	0.9	0.1	0	0.7	-	
第七大類 / Grupo 7 / Group 7	31.8	0.8	1.7	29.3	0	
第八大類 / Grupo 8 / Group 8	21.9	0.1	3.0	18.7	0.1	
第九大類 / Grupo 9 / Group 9	52.5	0	0.8	51.4	0.2	

2.4 : 按職業身份及行業統計之就業人口

População empregada, segundo a situação na profissão, por ramo de actividade económica
 Employed population by status in employment and industry

2007					人數 N° No. ('000)	
行業 Ramo de actividade económica Industry	總數 Total	僱主 Empregador Employer	自資經營者 Trabalhador por conta própria Own-account worker	僱員 Trabalhador por conta de outrem Employee	無酬家屬幫工 Trabalhador familiar não remunerado Unpaid family worker	
1	2	3	4	5	6	
總數 Total	300.4	10.4	13.4	274.4	2.1	
A、B、C	0.3	0.1	o	0.1	-	
D	24.0	1.3	0.3	22.3	0.1	
E	1.2	-	-	1.2	-	
F	38.6	1.0	1.0	36.6	o	
G	38.4	4.6	6.4	26.1	1.3	
H	34.7	1.0	0.2	33.2	0.3	
I	16.4	0.3	2.9	13.1	0.1	
J	7.9	-	0.3	7.6	-	
K	20.1	1.1	1.2	17.8	0.1	
L	22.0	-	-	22.0	-	
M	11.9	0.2	0.1	11.6	-	
N	6.0	0.3	0.2	5.5	o	
O	69.1	0.5	0.8	67.7	0.1	
P	9.6	-	o	9.6	-	
其他及不詳 Ignorado e Outros Others and Unknown	0.1	-	o	0.1	-	

2.5 : 按最高受教育程度、職業及性別統計之就業人口

População empregada, segundo o nível de escolaridade, por profissão e sexo
Employed population by gender, educational attainment and occupation

		2007					人數 N° No. ('000)		
職業及性別 Profissão e sexo Occupation and gender		總數 Total	從未入學/學前教育 Sem escolaridade/ ensino pré-escolar No schooling/ Pre-primary education	小學教育 Ensino primário Primary education	中學教育 Ensino secundário Secondary education		高等教育 Ensino superior Tertiary education	不詳 Ignorado Unknown	
					初中 Geral Junior	高中 Complementar Senior			
		1	2	3	4	5	6	7	8
總數 Total	男女/MF	300.4	18.0	60.5	90.9	73.3	57.7	0.1	
	男/M	160.5	8.9	34.3	48.8	39.0	29.5	o	
	女/F	139.8	9.1	26.2	42.1	34.3	28.1	0.1	
第一大類 / Grupo 1 / Group 1	男女/MF	14.6	0.2	1.5	2.8	3.8	6.4	-	
	男/M	10.9	0.2	1.2	2.0	2.9	4.6	-	
	女/F	3.8	o	0.3	0.7	0.9	1.8	-	
第二大類 / Grupo 2 / Group 2	男女/MF	10.3	-	-	o	0.2	10.1	-	
	男/M	6.0	-	-	o	0.2	5.8	-	
	女/F	4.3	-	-	o	o	4.2	-	
第三大類 / Grupo 3 / Group 3	男女/MF	28.2	0.1	1.5	5.2	6.5	14.9	-	
	男/M	15.1	o	0.9	3.3	3.7	7.1	-	
	女/F	13.1	0.1	0.6	1.9	2.8	7.8	-	
第四大類 / Grupo 4 / Group 4	男女/MF	79.4	0.7	7.2	25.4	28.3	17.8	o	
	男/M	30.5	0.3	3.2	9.5	10.6	6.8	o	
	女/F	49.0	0.4	4.0	15.9	17.7	11.0	-	
第五大類 / Grupo 5 / Group 5	男女/MF	60.7	3.2	14.9	20.5	16.7	5.4	o	
	男/M	32.6	1.3	7.3	10.3	10.1	3.7	-	
	女/F	28.1	1.9	7.6	10.2	6.6	1.7	o	
第六大類 / Grupo 6 / Group 6	男女/MF	0.9	0.3	0.2	0.2	0.1	o	-	
	男/M	0.7	0.2	0.2	0.2	0.1	o	-	
	女/F	0.2	0.1	0.1	o	o	-	-	
第七大類 / Grupo 7 / Group 7	男女/MF	31.8	2.9	9.4	12.3	6.3	0.9	o	
	男/M	30.4	2.7	9.0	11.7	6.1	0.9	-	
	女/F	1.4	0.2	0.5	0.5	0.2	o	o	
第八大類 / Grupo 8 / Group 8	男女/MF	21.9	2.0	6.9	9.6	3.2	0.2	-	
	男/M	13.8	1.2	4.8	5.2	2.4	0.1	-	
	女/F	8.1	0.8	2.1	4.4	0.8	o	-	
第九大類 / Grupo 9 / Group 9	男女/MF	52.5	8.6	18.8	15.0	8.2	1.9	o	
	男/M	20.6	3.0	7.7	6.5	3.0	0.3	o	
	女/F	31.9	5.6	11.1	8.4	5.2	1.5	o	

註：最高受教育程度是指成功完成的最高學歷水平，如“小學教育”是指成功完成小學六年級的人士，而未能完成六年級者，只被列入“從未入學/學前教育”。

Nota : Os dados referem-se ao nível de escolaridade mais elevado concluído com aproveitamento. Por exemplo, os indivíduos que completaram com aproveitamento o 6º ano de escolaridade classificam-se em “Ensino Primário”; aqueles que não completaram o 6º ano com aproveitamento são classificados como “Sem escolaridade / Ensino Pré-escolar”.

Note : Data refer to the level of education completed, given that all education requirements are met. For example, upon completion of all educational requirements for the 6th grade, an individual will be classified as having “primary education”. Incompletion of all the educational requirements for the 6th grade will be classified as “No schooling/Pre-primary education”.

2.6 : 按最高受教育程度、行業及性別統計之就業人口

População empregada, segundo o nível de escolaridade, por ramo de actividade económica e sexo

Employed population by gender, educational attainment and industry

		2007					人數 Nº No. (000) 1/2	
行業及性別 Ramo de actividade económica e sexo Industry and gender		總數 Total	從未入學/學前教育 Sem escolaridade/ ensino pré-escolar No schooling/ Pre-primary education	小學教育 Ensino primário Primary education	中學教育 Ensino secundário Secondary education		高等教育 Ensino superior Tertiary education	不詳 Ignorado Unknown
					初中 Geral Junior	高中 Complementar Senior		
1		2	3	4	5	6	7	8
總數	男女/MF	300.4	18.0	60.5	90.9	73.3	57.7	0.1
Total	男/M	160.5	8.9	34.3	48.8	39.0	29.5	o
	女/F	139.8	9.1	26.2	42.1	34.3	28.1	0.1
A、B、C	男女/MF	0.3	0.1	0.1	o	o	-	-
	男/M	0.2	0.1	o	o	o	-	-
	女/F	0.1	o	o	-	o	-	-
D	男女/MF	24.0	2.5	5.4	10.0	4.3	1.9	-
	男/M	8.7	0.5	2.0	2.9	2.2	1.0	-
	女/F	15.4	2.0	3.4	7.0	2.1	0.9	-
17	男女/MF	2.5	0.2	0.6	1.0	0.5	0.2	-
	男/M	0.9	0.1	0.2	0.3	0.3	0.1	-
	女/F	1.6	0.2	0.4	0.7	0.2	o	-
18	男女/MF	14.9	1.7	3.3	7.2	2.3	0.5	-
	男/M	3.4	0.2	0.7	1.5	0.8	0.1	-
	女/F	11.5	1.5	2.5	5.6	1.5	0.4	-
其他製造業 Out. ind. transformadoras Other manufacturing	男女/MF	6.6	0.5	1.5	1.9	1.5	1.3	-
	男/M	4.3	0.2	1.0	1.1	1.1	0.8	-
	女/F	2.3	0.3	0.4	0.7	0.4	0.5	-
E	男女/MF	1.2	0.1	0.2	0.3	0.2	0.4	-
	男/M	1.0	0.1	0.2	0.3	0.2	0.3	-
	女/F	0.2	-	-	0.1	o	0.1	-
F	男女/MF	38.6	3.7	10.5	13.1	6.4	4.8	-
	男/M	33.9	3.0	9.4	12.2	5.6	3.7	-
	女/F	4.7	0.8	1.1	0.9	0.8	1.1	-
G	男女/MF	38.4	2.8	9.7	12.5	9.5	3.9	o
	男/M	19.3	1.5	4.8	6.0	4.7	2.2	o
	女/F	19.1	1.3	4.8	6.5	4.8	1.7	-
50	男女/MF	2.9	0.4	0.9	0.8	0.6	0.2	-
	男/M	2.3	0.3	0.8	0.6	0.5	0.1	-
	女/F	0.6	0.1	0.1	0.2	0.1	0.1	-
51	男女/MF	8.7	0.3	1.3	2.7	2.5	1.9	-
	男/M	4.9	0.3	0.9	1.3	1.4	1.1	-
	女/F	3.8	0.1	0.4	1.4	1.1	0.8	-
52	男女/MF	26.8	2.1	7.4	9.0	6.4	1.9	o
	男/M	12.2	0.9	3.2	4.1	2.9	1.1	o
	女/F	14.7	1.2	4.2	4.9	3.5	0.8	-
H	男女/MF	34.7	2.5	9.5	10.9	8.3	3.4	-
	男/M	16.7	0.8	4.2	5.3	4.5	1.9	-
	女/F	18.1	1.7	5.4	5.7	3.8	1.5	-
551	男女/MF	11.9	0.7	2.1	3.0	3.8	2.3	-
	男/M	6.2	0.4	0.9	1.6	2.2	1.2	-
	女/F	5.6	0.3	1.1	1.4	1.7	1.1	-
552	男女/MF	22.9	1.8	7.4	7.9	4.5	1.1	-
	男/M	10.4	0.5	3.2	3.7	2.4	0.7	-
	女/F	12.4	1.4	4.2	4.2	2.2	0.4	-

2.6 : 按最高受教育程度、行業及性別統計之就業人口

População empregada, segundo o nível de escolaridade, por ramo de actividade económica e sexo

Employed population by gender, educational attainment and industry

		2007					人數 Nº No. ('000) 2/2	
行業及性別 Ramo de actividade económica e sexo Industry and gender		總數 Total	從未入學/學前教育 Sem escolaridade/ ensino pré-escolar No schooling/ Pre-primary education	小學教育 Ensino primário Primary education	中學教育 Ensino secundário Secondary education		高等教育 Ensino superior Tertiary education	不詳 Ignorado Unknown
					初中 Geral Junior	高中 Complementar Senior		
1		2	3	4	5	6	7	8
I	男女/MF	16.4	1.0	3.7	4.1	4.1	3.5	-
	男/M	11.8	0.9	3.4	3.2	2.7	1.7	-
	女/F	4.5	0.2	0.3	0.9	1.4	1.8	-
60-63	男女/MF	14.2	1.0	3.5	3.6	3.6	2.6	-
	男/M	10.5	0.9	3.2	2.9	2.4	1.2	-
	女/F	3.7	0.1	0.3	0.7	1.2	1.4	-
64	男女/MF	2.1	o	0.2	0.4	0.5	1.0	-
	男/M	1.3	-	0.2	0.3	0.3	0.5	-
	女/F	0.9	o	o	0.1	0.2	0.4	-
J	男女/MF	7.9	0.1	0.5	1.4	2.4	3.5	-
	男/M	3.1	0.1	0.2	0.5	0.6	1.6	-
	女/F	4.8	o	0.3	0.9	1.8	1.8	-
K	男女/MF	20.1	1.9	4.2	4.5	4.4	5.1	-
	男/M	11.7	1.0	2.5	2.6	2.5	3.1	-
	女/F	8.5	0.9	1.8	1.9	1.9	2.0	-
L	男女/MF	22.0	0.1	2.3	4.3	5.7	9.6	-
	男/M	14.2	0.1	1.6	3.2	4.0	5.3	-
	女/F	7.8	o	0.7	1.1	1.7	4.3	-
M	男女/MF	11.9	0.3	0.7	1.3	1.9	7.8	-
	男/M	3.8	0.1	0.2	0.3	0.6	2.6	-
	女/F	8.1	0.2	0.5	1.0	1.3	5.2	-
N	男女/MF	6.0	0.1	0.8	0.8	0.9	3.4	o
	男/M	1.7	o	0.2	0.2	0.2	1.1	-
	女/F	4.3	0.1	0.6	0.6	0.7	2.3	o
O	男女/MF	69.1	2.1	11.0	25.4	21.7	8.8	0.1
	男/M	33.9	0.8	5.5	11.7	11.0	4.9	o
	女/F	35.2	1.2	5.6	13.7	10.7	3.8	o
除 92491 以外 excepto 92491 except 92491	男女/MF	10.4	0.7	2.3	2.8	2.5	2.0	0.1
	男/M	5.0	0.3	1.1	1.4	1.2	0.9	o
	女/F	5.4	0.4	1.2	1.4	1.3	1.1	o
92491	男女/MF	58.7	1.4	8.7	22.7	19.2	6.8	-
	男/M	28.9	0.5	4.4	10.3	9.8	4.0	-
	女/F	29.8	0.9	4.3	12.4	9.4	2.8	-
P	男女/MF	9.6	0.7	2.0	2.1	3.3	1.5	-
	男/M	0.5	0.1	0.1	0.2	0.1	-	-
	女/F	9.1	0.6	1.9	1.9	3.1	1.5	-
其他及不詳 Ignorado e Outros Others and Unknown	男女/MF	0.1	o	o	-	o	0.1	-
	男/M	0.1	-	o	-	-	o	-
	女/F	0.1	o	-	-	o	0.1	-

註：最高受教育程度是指成功完成的最高學歷水平，如“小學教育”是指成功完成小學六年級的人士，而未能完成六年級者，只被列入“從未入學/學前教育”。

Nota : Os dados referem-se ao nível de escolaridade mais elevado concluído com aproveitamento. Por exemplo, os indivíduos que completaram com aproveitamento o 6º ano de escolaridade classificam-se em “Ensino Primário”; aqueles que não completaram o 6º ano com aproveitamento são classificados como “Sem escolaridade / Ensino Pré-escolar”.

Note : Data refer to the level of education completed, given that all education requirements are met. For example, upon completion of all educational requirements for the 6th grade, an individual will be classified as having “primary education”. Incompletion of all the educational requirements for the 6th grade will be classified as “No schooling/Pre-primary education”.

2.7 : 按正職每週正常工作時數、職業及性別統計之就業人口

População empregada, segundo o número de horas normalmente trabalhadas semanalmente no emprego principal, por profissão e sexo
 Employed population by gender, normal hours of work per week in main job and occupation

		2007								人數 N° No. ('000)
職業及性別 Profissão e sexo Occupation and gender		總數 Total	正職每週正常工作時數 Número de horas normalmente trabalhadas semanalmente no emprego principal Normal hours of work per week in main job							不詳 Ignorado Unknown
			<35	35-39	40-44	45-49	50-54	55-59	≥60	
1		2	3	4	5	6	7	8	9	10
總數	男女/MF	300.4	16.3	22.4	46.6	136.9	21.3	15.8	41.2	o
Total	男/M	160.5	6.9	11.8	24.3	71.1	11.6	11.2	23.6	o
	女/F	139.8	9.3	10.6	22.3	65.7	9.7	4.6	17.6	-
第一大類 / Grupo 1 / Group 1	男女/MF	14.6	0.8	1.2	3.5	4.7	1.2	0.9	2.3	-
	男/M	10.9	0.6	0.9	2.4	3.6	0.9	0.7	1.8	-
	女/F	3.8	0.3	0.3	1.2	1.1	0.3	0.2	0.5	-
第二大類 / Grupo 2 / Group 2	男女/MF	10.3	0.5	2.4	3.0	2.7	0.7	0.2	0.7	-
	男/M	6.0	0.4	1.1	1.6	1.9	0.5	0.1	0.4	-
	女/F	4.3	0.1	1.3	1.4	0.8	0.2	0.1	0.3	-
第三大類 / Grupo 3 / Group 3	男女/MF	28.2	2.7	5.7	8.1	7.4	1.7	0.8	1.8	-
	男/M	15.1	1.0	3.1	4.2	3.8	1.1	0.6	1.2	-
	女/F	13.1	1.7	2.6	3.9	3.6	0.6	0.2	0.6	-
第四大類 / Grupo 4 / Group 4	男女/MF	79.4	3.1	6.1	15.5	47.6	3.1	1.6	2.5	o
	男/M	30.5	1.2	2.3	4.5	19.7	1.1	0.8	0.9	o
	女/F	49.0	2.0	3.8	11.0	27.9	2.0	0.8	1.6	-
第五大類 / Grupo 5 / Group 5	男女/MF	60.7	3.9	1.8	5.9	24.6	6.4	2.9	15.2	-
	男/M	32.6	1.5	1.0	3.9	13.3	3.2	1.7	8.1	-
	女/F	28.1	2.4	0.9	2.1	11.3	3.3	1.1	7.1	-
第六大類 / Grupo 6 / Group 6	男女/MF	0.9	o	0.1	0.1	0.5	0.1	0.1	o	-
	男/M	0.7	o	0.1	0.1	0.4	o	0.1	o	-
	女/F	0.2	-	o	-	0.1	o	o	o	-
第七大類 / Grupo 7 / Group 7	男女/MF	31.8	0.8	1.1	4.0	16.2	2.0	4.5	3.3	-
	男/M	30.4	0.8	1.0	3.8	15.4	1.9	4.3	3.1	-
	女/F	1.4	o	0.1	0.1	0.7	0.1	0.2	0.1	-
第八大類 / Grupo 8 / Group 8	男女/MF	21.9	0.6	0.9	2.0	10.1	1.8	1.9	4.6	-
	男/M	13.8	0.4	0.9	1.3	5.1	1.4	1.2	3.6	-
	女/F	8.1	0.2	0.1	0.6	5.1	0.4	0.7	1.0	-
第九大類 / Grupo 9 / Group 9	男女/MF	52.5	3.8	3.0	4.5	23.0	4.3	2.9	10.9	-
	男/M	20.6	1.2	1.5	2.5	7.9	1.4	1.6	4.5	-
	女/F	31.9	2.6	1.6	2.0	15.1	2.9	1.3	6.4	-

2.8 : 按正職每週正常工作時數、行業及性別統計之就業人口

População empregada, segundo o número de horas normalmente trabalhadas semanalmente no emprego principal, por ramo de actividade económica e sexo
 Employed population by gender, normal hours of work per week in main job and industry

		2007								人數 N° No. ('000)	
行業及性別 Ramo de actividade económica e sexo Industry and gender		總數 Total	正職每週正常工作時數 Número de horas normalmente trabalhadas semanalmente no emprego principal Normal hours of work per week in main job							不詳 Ignorado Unknown	
			<35	35-39	40-44	45-49	50-54	55-59	≥60		
1		2	3	4	5	6	7	8	9	10	
總數	男女/MF	300.4	16.3	22.4	46.6	136.9	21.3	15.8	41.2	o	
Total	男/M	160.5	6.9	11.8	24.3	71.1	11.6	11.2	23.6	o	
	女/F	139.8	9.3	10.6	22.3	65.7	9.7	4.6	17.6	-	
A、B、C	男女/MF	0.3	o	-	o	0.1	o	0.1	0.1	-	
	男/M	0.2	-	-	o	o	-	o	0.1	-	
	女/F	0.1	o	-	-	o	o	o	o	-	
D	男女/MF	24.0	1.0	0.6	2.8	13.8	1.1	1.8	2.9	-	
	男/M	8.7	0.3	0.4	1.0	4.6	0.5	0.6	1.3	-	
	女/F	15.4	0.7	0.2	1.8	9.3	0.6	1.2	1.6	-	
E	男女/MF	1.2	-	0.3	0.7	0.2	-	-	-	-	
	男/M	1.0	-	0.2	0.6	0.2	-	-	-	-	
	女/F	0.2	-	0.1	0.1	-	-	-	-	-	
F	男女/MF	38.6	1.2	0.6	6.6	18.5	2.3	5.9	3.5	-	
	男/M	33.9	0.9	0.4	5.4	16.5	2.1	5.4	3.2	-	
	女/F	4.7	0.3	0.2	1.2	2.0	0.2	0.4	0.3	-	
G	男女/MF	38.4	3.3	1.3	5.2	11.4	3.9	2.1	11.3	-	
	男/M	19.3	1.3	0.5	2.5	5.7	2.2	1.2	6.0	-	
	女/F	19.1	2.0	0.8	2.6	5.7	1.8	0.8	5.4	-	
H	男女/MF	34.7	2.4	0.5	1.9	15.1	6.2	1.0	7.7	-	
	男/M	16.7	0.9	0.2	0.8	7.6	3.1	0.5	3.7	-	
	女/F	18.1	1.5	0.3	1.1	7.6	3.1	0.5	4.0	-	
I	男女/MF	16.4	1.0	0.6	3.9	5.1	1.5	1.0	3.1	-	
	男/M	11.8	0.7	0.4	2.2	3.6	1.2	0.9	2.8	-	
	女/F	4.5	0.4	0.2	1.7	1.5	0.3	0.1	0.3	-	
J	男女/MF	7.9	0.4	0.4	4.4	2.0	0.4	0.2	0.1	-	
	男/M	3.1	0.1	0.2	1.6	0.8	0.2	0.1	0.1	-	
	女/F	4.8	0.2	0.2	2.8	1.2	0.2	0.1	o	-	
K	男女/MF	20.1	0.9	0.8	4.2	6.3	1.2	1.0	5.7	-	
	男/M	11.7	0.4	0.3	1.8	3.3	0.5	0.7	4.6	-	
	女/F	8.5	0.5	0.5	2.4	3.0	0.7	0.3	1.1	-	
L	男女/MF	22.0	0.3	13.2	5.7	2.1	o	0.7	-	-	
	男/M	14.2	0.1	7.7	4.1	1.6	o	0.7	-	-	
	女/F	7.8	0.2	5.5	1.6	0.5	o	o	-	-	
M	男女/MF	11.9	2.2	1.5	4.1	2.3	0.7	0.2	0.9	-	
	男/M	3.8	0.7	0.7	1.2	0.6	0.2	0.1	0.3	-	
	女/F	8.1	1.4	0.8	2.9	1.7	0.5	0.2	0.6	-	
N	男女/MF	6.0	0.3	1.5	1.6	2.1	0.3	0.1	0.2	o	
	男/M	1.7	0.1	0.5	0.4	0.5	0.1	0.1	0.1	o	
	女/F	4.3	0.2	1.0	1.2	1.6	0.2	o	0.1	-	
O	男女/MF	69.1	2.4	1.1	5.2	53.5	2.8	1.6	2.6	-	
	男/M	33.9	1.3	0.6	2.6	25.8	1.3	0.9	1.5	-	
	女/F	35.2	1.2	0.5	2.6	27.7	1.4	0.6	1.1	-	
P	男女/MF	9.6	0.9	0.1	0.2	4.3	0.6	0.3	3.2	-	
	男/M	0.5	0.1	-	o	0.2	0.1	o	0.1	-	
	女/F	9.1	0.8	0.1	0.2	4.2	0.5	0.2	3.2	-	
其他及不詳	男女/MF	0.1	-	0.1	o	o	-	o	-	-	
Ignorado e Outros	男/M	0.1	-	-	o	o	-	o	-	-	
Others and Unknown	女/F	0.1	-	0.1	o	o	-	-	-	-	

2.9 : 按正職每週實際工作時數、職業及性別統計之就業人口

População empregada, segundo o número de horas efectivamente trabalhadas semanalmente no emprego principal, por profissão e sexo
 Employed population by gender, actual hours of work per week in main job and occupation

		2007								人數 N° No. ('000)	
職業及性別 Profissão e sexo Occupation and gender		總數 Total	正職每週實際工作時數 Número de horas efectivamente trabalhadas semanalmente no emprego principal Actual hours of work per week in main job							沒有上班 Ausência de serviço Absence from work	不詳 Ignorado Unknown
			1-34	35-39	40-44	45-49	50-54	55-59	≥ 60		
1		2	3	4	5	6	7	8	9	10	11
總數	男女/MF	300.4	22.4	20.0	44.3	126.6	22.9	14.5	44.1	5.6	o
Total	男/M	160.5	10.9	10.4	23.1	64.8	12.2	10.3	25.4	3.4	o
	女/F	139.8	11.6	9.5	21.2	61.7	10.7	4.2	18.7	2.3	-
第一大類 / Grupo 1 / Group 1	男女/MF	14.6	1.1	1.0	3.1	4.3	1.4	1.0	2.5	0.2	-
	男/M	10.9	0.8	0.7	2.1	3.3	1.1	0.8	1.9	0.1	-
	女/F	3.8	0.3	0.3	1.0	1.0	0.2	0.2	0.6	0.1	-
第二大類 / Grupo 2 / Group 2	男女/MF	10.3	0.9	1.9	2.7	2.6	0.7	0.2	0.8	0.4	-
	男/M	6.0	0.5	0.9	1.4	1.8	0.5	0.1	0.6	0.3	-
	女/F	4.3	0.4	1.1	1.3	0.8	0.2	0.1	0.3	0.2	-
第三大類 / Grupo 3 / Group 3	男女/MF	28.2	3.4	5.0	7.3	6.9	2.1	0.8	2.0	0.7	-
	男/M	15.1	1.4	2.7	3.8	3.6	1.3	0.6	1.3	0.2	-
	女/F	13.1	2.0	2.2	3.5	3.2	0.7	0.2	0.7	0.4	-
第四大類 / Grupo 4 / Group 4	男女/MF	79.4	4.0	5.7	14.0	47.1	3.5	1.3	2.7	1.1	o
	男/M	30.5	1.5	2.1	3.9	19.6	1.1	0.7	1.1	0.4	o
	女/F	49.0	2.5	3.6	10.1	27.5	2.4	0.6	1.6	0.7	-
第五大類 / Grupo 5 / Group 5	男女/MF	60.7	4.1	1.7	5.8	23.9	6.4	2.6	15.6	0.7	-
	男/M	32.6	1.6	0.9	3.6	13.1	3.1	1.5	8.4	0.4	-
	女/F	28.1	2.4	0.8	2.2	10.9	3.3	1.1	7.1	0.3	-
第六大類 / Grupo 6 / Group 6	男女/MF	0.9	o	0.1	0.1	0.5	0.1	0.1	o	-	-
	男/M	0.7	o	0.1	0.1	0.4	o	o	o	-	-
	女/F	0.2	-	o	-	0.1	o	o	o	-	-
第七大類 / Grupo 7 / Group 7	男女/MF	31.8	2.3	1.0	4.4	13.1	2.1	4.2	3.7	1.0	-
	男/M	30.4	2.2	0.9	4.2	12.5	2.0	4.0	3.4	1.0	-
	女/F	1.4	0.1	o	0.2	0.6	0.1	0.1	0.2	o	-
第八大類 / Grupo 8 / Group 8	男女/MF	21.9	1.3	0.8	2.1	7.9	2.1	1.6	5.7	0.4	-
	男/M	13.8	0.7	0.7	1.4	4.1	1.5	1.1	4.1	0.2	-
	女/F	8.1	0.6	0.1	0.8	3.8	0.6	0.5	1.6	0.2	-
第九大類 / Grupo 9 / Group 9	男女/MF	52.5	5.3	2.8	4.9	20.3	4.5	2.7	11.1	1.0	-
	男/M	20.6	2.1	1.4	2.6	6.4	1.4	1.5	4.5	0.7	-
	女/F	31.9	3.2	1.4	2.2	13.9	3.1	1.3	6.5	0.3	-

2.9.1 按每月工作總收入及每週實際工作總時數統計之就業人口

População empregada, segundo o número total de horas efectivamente trabalhadas semanalmente, por escalão do rendimento mensal total do emprego
 Employed population by total actual hours of work per week and total monthly employment earnings

		2007						人數 N° No. ('000)	
每月工作總收入 (澳門元) Escalão do rendimento mensal total do emprego (MOP) Total monthly employment earnings (MOP)	總數 Total	每週實際工作總時數 Número total de horas efectivamente trabalhadas semanalmente Total actual hours of work per week						沒有上班 Ausência de serviço Absence from work	不詳 Ignorado Unknown
		≤ 15	16 - 25	26 - 34	35-39	40-44	≥ 45		
1	2	3	4	5	6	7	8	9	10
總數 Total	300.4	5.7	9.4	7.2	19.9	44.2	208.4	5.6	o
≤ 2 000	11.2	3.5	2.6	0.7	0.4	0.4	3.2	0.5	-
2 001 - 3 000	18.9	0.5	1.5	1.2	0.6	1.0	13.7	0.4	-
3 001 - 4 000	21.5	0.2	0.9	0.8	0.5	1.9	17.0	0.2	-
4 001 - 5 000	29.9	0.2	0.8	0.7	0.5	3.0	24.3	0.3	-
5 001 - 6 000	27.7	0.2	0.5	0.5	0.8	3.2	22.4	0.3	-
6 001 - 8 000	44.9	0.2	0.8	0.7	1.8	7.7	33.3	0.5	-
8 001 - 10 000	39.6	0.2	0.5	0.7	2.1	8.0	27.4	0.7	-
10 001 - 15 000	57.5	0.1	0.5	0.6	4.5	9.7	41.0	1.0	-
15 001 - 20 000	20.6	0.1	0.3	0.4	2.9	3.7	12.9	0.4	-
20 001 - 25 000	7.6	o	0.1	o	2.2	2.1	2.9	0.2	-
> 25 000	13.2	0.1	0.4	0.5	3.3	2.8	5.8	0.3	-
無酬家屬幫工 Trabalhador familiar não remunerado Unpaid family worker	2.1	0.1	0.1	0.1	0.1	0.1	1.6	o	-
不詳 Ignorado Unkown	5.8	0.4	0.4	0.3	0.3	0.7	3.0	0.8	o

2.9.2 按正職每月工作收入及每週實際工作時數統計之就業人口

População empregada, segundo o número de horas efectivamente trabalhadas semanalmente, por escalão do rendimento mensal no emprego principal
 Employed population by actual hours of work per week and monthly employment earnings in main job

		2007							人數 N° No. ('000)	
正職每月工作收入 (澳門元) Escalão do rendimento mensal no emprego principal (MOP) Monthly employment earnings in main job (MOP)	總數 Total	正職每週實際工作時數 Número de horas efectivamente trabalhadas semanalmente no emprego principal Actual hours of work per week in main job							沒有上班 Ausência de serviço Absence from work	不詳 Ignorado Unknown
		≤ 15	16 - 25	26 - 34	35-39	40-44	≥ 45			
1	2	3	4	5	6	7	8	9	10	
總數 Total	300.4	5.8	9.5	7.2	20.0	44.3	208.0	5.6	0	
≤ 2 000	11.3	3.5	2.6	0.7	0.4	0.4	3.2	0.5	-	
2 001 - 3 000	18.9	0.5	1.5	1.2	0.6	1.0	13.7	0.4	-	
3 001 - 4 000	21.5	0.2	0.9	0.8	0.5	1.9	16.9	0.2	-	
4 001 - 5 000	29.8	0.2	0.8	0.7	0.5	3.0	24.3	0.3	-	
5 001 - 6 000	27.8	0.2	0.5	0.5	0.8	3.2	22.4	0.3	-	
6 001 - 8 000	44.9	0.2	0.8	0.7	1.8	7.7	33.3	0.5	-	
8 001 - 10 000	39.6	0.2	0.5	0.7	2.1	8.0	27.3	0.7	-	
10 001 - 15 000	57.4	0.1	0.6	0.6	4.5	9.7	40.9	1.0	-	
15 001 - 20 000	20.6	0.1	0.3	0.4	2.9	3.6	12.9	0.4	-	
20 001 - 25 000	7.5	0	0.1	0	2.2	2.1	2.8	0.2	-	
> 25 000	13.1	0.1	0.4	0.5	3.3	2.8	5.6	0.3	-	
無酬家屬幫工 Trabalhador familiar não remunerado Unpaid family worker	2.1	0.1	0.1	0.1	0.1	0.1	1.6	0	-	
不詳 Ignorado Unknown	5.9	0.4	0.4	0.3	0.3	0.7	3.0	0.8	0	

2.10 : 按正職每週實際工作時數、行業及性別統計之就業人口

População empregada, segundo o número de horas efectivamente trabalhadas semanalmente no emprego principal, por ramo de actividade económica e sexo
 Employed population by gender, actual hours of work per week in main job and industry

		2007							人數 Nº No. ('000)		
行業及性別 Ramo de actividade económica e sexo Industry and gender		總數 Total	正職每週實際工作時數 Número de horas efectivamente trabalhadas semanalmente no emprego principal Actual hours of work per week in main job							沒有上班 Ausência de serviço Absence from work	不詳 Ignorado Unknown
			1-34	35-39	40-44	45-49	50-54	55-59	≥60		
1		2	3	4	5	6	7	8	9	10	11
總數	男女/MF	300.4	22.4	20.0	44.3	126.6	22.9	14.5	44.1	5.6	o
Total	男/M	160.5	10.9	10.4	23.1	64.8	12.2	10.3	25.4	3.4	o
	女/F	139.8	11.6	9.5	21.2	61.7	10.7	4.2	18.7	2.3	-
A、B、C	男女/MF	0.3	o	-	o	0.1	o	0.1	0.1	-	-
	男/M	0.2	-	-	o	o	-	o	0.1	-	-
	女/F	0.1	o	-	-	o	o	o	o	-	-
D	男女/MF	24.0	1.9	0.5	3.1	11.1	1.4	1.4	4.2	0.5	-
	男/M	8.7	0.6	0.3	1.0	3.9	0.6	0.5	1.7	0.2	-
	女/F	15.4	1.3	0.2	2.1	7.2	0.9	0.9	2.5	0.4	-
E	男女/MF	1.2	0.1	0.2	0.7	0.2	o	-	-	-	-
	男/M	1.0	0.1	0.1	0.5	0.2	o	-	-	-	-
	女/F	0.2	o	0.1	0.2	-	-	-	-	-	-
F	男女/MF	38.6	3.6	0.7	6.8	14.1	2.5	5.3	4.1	1.6	-
	男/M	33.9	3.1	0.4	5.5	12.5	2.2	5.0	3.8	1.5	-
	女/F	4.7	0.5	0.3	1.3	1.6	0.3	0.4	0.3	0.1	-
G	男女/MF	38.4	3.5	1.3	5.0	10.7	4.2	2.1	11.2	0.5	-
	男/M	19.3	1.5	0.5	2.5	5.3	2.2	1.2	5.9	0.2	-
	女/F	19.1	2.0	0.8	2.5	5.4	1.9	0.8	5.4	0.2	-
H	男女/MF	34.7	2.4	0.6	2.0	14.4	6.0	1.1	8.0	0.3	-
	男/M	16.7	1.0	0.2	0.8	7.1	3.0	0.5	4.0	0.1	-
	女/F	18.1	1.5	0.3	1.2	7.4	3.0	0.6	4.0	0.1	-
I	男女/MF	16.4	1.4	0.6	3.7	4.4	1.6	1.1	3.2	0.3	-
	男/M	11.8	0.9	0.4	2.1	3.0	1.3	1.0	2.9	0.2	-
	女/F	4.5	0.5	0.2	1.6	1.4	0.3	0.1	0.3	0.1	-
J	男女/MF	7.9	0.7	0.4	3.8	1.9	0.6	0.2	0.1	0.1	-
	男/M	3.1	0.3	0.2	1.3	0.8	0.3	0.1	0.1	o	-
	女/F	4.8	0.4	0.3	2.5	1.0	0.4	0.1	o	0.1	-
K	男女/MF	20.1	1.2	0.8	3.8	5.8	1.5	0.9	5.9	0.3	-
	男/M	11.7	0.5	0.3	1.7	3.1	0.6	0.5	4.7	0.1	-
	女/F	8.5	0.7	0.5	2.1	2.7	0.8	0.3	1.1	0.2	-
L	男女/MF	22.0	1.0	10.9	5.8	2.6	0.4	0.6	0.1	0.6	-
	男/M	14.2	0.5	6.5	3.9	2.0	0.3	0.6	0.1	0.4	-
	女/F	7.8	0.5	4.4	1.9	0.6	0.1	o	0.1	0.2	-
M	男女/MF	11.9	2.6	1.3	3.4	1.9	0.8	0.3	0.9	0.6	-
	男/M	3.8	0.8	0.6	1.0	0.5	0.3	0.1	0.3	0.2	-
	女/F	8.1	1.8	0.7	2.4	1.4	0.5	0.2	0.6	0.4	-
N	男女/MF	6.0	0.4	1.3	1.6	2.0	0.3	0.1	0.2	0.1	o
	男/M	1.7	0.1	0.4	0.4	0.4	0.1	o	0.1	o	o
	女/F	4.3	0.3	0.9	1.2	1.5	0.3	o	0.1	0.1	-
O	男女/MF	69.1	2.8	1.1	4.2	53.2	3.0	1.2	2.8	0.8	-
	男/M	33.9	1.4	0.5	2.2	25.8	1.3	0.8	1.7	0.3	-
	女/F	35.2	1.3	0.6	2.1	27.4	1.7	0.5	1.1	0.5	-
P	男女/MF	9.6	0.9	0.1	0.2	4.2	0.7	0.3	3.2	o	-
	男/M	0.5	0.1	-	o	0.2	0.1	0.1	0.1	o	-
	女/F	9.1	0.8	0.1	0.2	4.1	0.6	0.2	3.1	o	-
其他及不詳	男女/MF	0.1	-	0.1	o	o	-	o	-	-	-
Ignorado e Outros	男/M	0.1	-	-	o	o	-	o	-	-	-
Others and Unknown	女/F	0.1	-	0.1	o	o	-	-	-	-	-

2.11 : 按職業身份及每月工作總收入統計之就業人口

População empregada, segundo a situação na profissão, por escalão do rendimento mensal total do emprego
 Employed population by status in employment and total monthly employment earnings

2007					人數 N° No. ('000)
每月工作總收入 (澳門元) Escalão do rendimento mensal total do emprego (MOP) Total monthly employment earnings (MOP)	總數 Total	僱主 Empregador Employer	自資經營者 Trabalhador por conta própria Own-account worker	僱員 Trabalhador por conta de outrem Employee	無酬家屬幫工 Trabalhador familiar não remunerado Unpaid family worker
1	2	3	4	5	6
總數 Total	300.4	10.4	13.4	274.4	2.1
≤ 2 000	11.2	0.1	1.1	10.0	-
2 001 - 2 500	7.9	-	0.2	7.7	-
2 501 - 3 000	11.0	0.2	0.6	10.3	-
3 001 - 3 500	8.0	0	0.4	7.6	-
3 501 - 4 000	13.4	0.2	0.6	12.6	-
4 001 - 4 500	11.1	0	0.3	10.8	-
4 501 - 5 000	18.7	0.6	1.0	17.2	-
5 001 - 6 000	27.7	0.4	1.0	26.3	-
6 001 - 8 000	44.9	0.9	2.6	41.5	-
8 001 - 10 000	39.6	1.8	2.5	35.2	-
10 001 - 15 000	57.5	1.4	1.5	54.7	-
15 001 - 20 000	20.6	1.7	0.6	18.3	-
20 001 - 25 000	7.6	0.4	0.1	7.1	-
> 25 000	13.2	1.9	0.5	10.8	-
無酬家屬幫工 Trabalhador familiar não remunerado Unpaid family worker	2.1	-	-	-	2.1
不詳 Ignorado Unknown	5.8	0.9	0.7	4.3	-

2.12 : 按職業、每月工作總收入及性別統計之就業人口

População empregada, segundo a profissão, por escalão do rendimento mensal total do emprego e sexo
 Employed population by gender, occupation and total monthly employment earnings

		2007									人數 N° No. ('000)
每月工作總收入 (澳門元) 及性別 Escalão do rendimento mensal total do emprego (MOP) e sexo Total monthly employment earnings (MOP) and gender		總數 Total	職業 Profissão Occupation								
			第一大類 Grupo 1 Group 1	第二大類 Grupo 2 Group 2	第三大類 Grupo 3 Group 3	第四大類 Grupo 4 Group 4	第五大類 Grupo 5 Group 5	第六大類 Grupo 6 Group 6	第七大類 Grupo 7 Group 7	第八大類 Grupo 8 Group 8	第九大類 Grupo 9 Group 9
1	2	3	4	5	6	7	8	9	10	11	
總數 Total	男女/MF	300.4	14.6	10.3	28.2	79.4	60.7	0.9	31.8	21.9	52.5
	男/M	160.5	10.9	6.0	15.1	30.5	32.6	0.7	30.4	13.8	20.6
	女/F	139.8	3.8	4.3	13.1	49.0	28.1	0.2	1.4	8.1	31.9
≤ 2 000	男女/MF	11.2	o	o	1.2	1.4	2.6	-	0.5	1.8	3.8
	男/M	3.2	o	o	0.3	0.5	0.9	-	0.4	0.2	0.9
	女/F	8.0	-	-	0.9	0.8	1.7	-	0.1	1.6	2.9
2 001 - 2 500	男女/MF	7.9	-	-	0.1	0.3	0.8	-	0.1	1.4	5.2
	男/M	1.1	-	-	o	0.1	0.3	-	0.1	0.1	0.4
	女/F	6.8	-	-	0.1	0.2	0.5	-	o	1.2	4.8
2 501 - 3 000	男女/MF	11.0	0.1	o	0.2	0.6	1.7	o	0.4	2.2	5.8
	男/M	3.7	0.1	o	0.1	0.2	0.9	o	0.4	0.3	1.8
	女/F	7.3	o	-	0.2	0.4	0.8	-	o	1.9	3.9
3 001 - 3 500	男女/MF	8.0	o	o	0.1	0.5	1.7	-	0.3	1.3	4.0
	男/M	2.6	o	-	o	0.1	0.5	-	0.2	0.3	1.4
	女/F	5.5	-	o	0.1	0.5	1.1	-	0.1	1.0	2.6
3 501 - 4 000	男女/MF	13.4	0.1	o	0.3	1.3	3.8	0.1	1.0	1.1	5.6
	男/M	5.3	0.1	-	0.2	0.3	1.4	o	0.9	0.3	2.1
	女/F	8.1	o	o	0.1	0.9	2.5	0.1	0.2	0.8	3.5
4 001 - 4 500	男女/MF	11.1	o	o	0.2	1.0	3.4	0.1	0.8	0.6	4.9
	男/M	4.5	o	o	0.1	0.4	1.2	0.1	0.6	0.2	1.9
	女/F	6.6	o	o	0.1	0.7	2.2	o	0.2	0.4	3.0
4 501 - 5 000	男女/MF	18.7	0.4	0.1	0.9	3.0	5.6	0.1	1.9	1.2	5.6
	男/M	8.4	0.3	o	0.5	0.7	2.2	0.1	1.7	0.8	2.1
	女/F	10.3	0.1	0.1	0.4	2.2	3.5	o	0.2	0.4	3.5
5 001 - 6 000	男女/MF	27.7	0.2	0.1	1.1	4.8	9.8	0.1	3.1	2.0	6.3
	男/M	14.5	0.2	o	0.6	1.2	5.0	0.1	2.9	1.7	2.8
	女/F	13.2	0.1	0.1	0.6	3.6	4.8	o	0.2	0.3	3.6
6 001 - 8 000	男女/MF	44.9	0.7	0.3	2.7	11.1	12.5	0.2	6.6	4.6	6.3
	男/M	27.9	0.5	0.2	1.6	3.1	7.9	0.2	6.3	4.5	3.7
	女/F	17.0	0.2	0.1	1.1	8.0	4.6	o	0.3	0.1	2.6
8 001 - 10 000	男女/MF	39.6	1.7	1.1	4.7	11.8	6.8	0.1	7.6	2.8	2.9
	男/M	24.8	1.3	0.5	1.9	4.2	4.3	0.1	7.6	2.7	2.1
	女/F	14.8	0.4	0.5	2.8	7.6	2.5	-	0.1	0.1	0.8
10 001 - 15 000	男女/MF	57.5	2.2	2.5	5.8	30.9	7.0	o	6.6	1.8	0.7
	男/M	34.0	1.5	1.4	3.1	13.7	5.3	o	6.6	1.8	0.5
	女/F	23.5	0.6	1.0	2.7	17.2	1.6	-	0.1	-	0.2
15 001 - 20 000	男女/MF	20.6	2.8	1.5	4.6	8.1	1.4	o	1.5	0.4	0.3
	男/M	12.5	2.1	0.9	2.5	3.7	1.1	o	1.5	0.4	0.2
	女/F	8.0	0.7	0.5	2.1	4.3	0.3	-	o	-	o
20 001 - 25 000	男女/MF	7.6	1.2	1.1	2.8	1.5	0.5	-	0.3	0.1	o
	男/M	4.7	0.9	0.5	1.9	0.6	0.4	-	0.3	0.1	o
	女/F	2.9	0.4	0.5	0.9	0.9	0.2	-	o	-	-
> 25 000	男女/MF	13.2	4.4	3.3	2.7	1.5	0.9	o	0.3	0.1	-
	男/M	9.3	3.4	2.1	1.8	0.9	0.7	o	0.3	0.1	-
	女/F	3.9	1.0	1.2	0.9	0.6	0.2	-	-	-	-
無酬家屬幫工 Trabalhador familiar não remunerado Unpaid family worker	男女/MF	2.1	0.2	-	0.1	0.4	1.2	-	o	0.1	0.2
	男/M	0.2	o	-	o	o	0.1	-	-	-	o
	女/F	1.9	0.1	-	0.1	0.4	1.1	-	o	0.1	0.2
不詳 Ignorado Unknown	男女/MF	5.8	0.6	0.3	0.6	1.3	1.0	o	0.7	0.4	0.8
	男/M	3.8	0.5	0.2	0.4	0.7	0.5	o	0.7	0.2	0.6
	女/F	2.0	0.1	0.1	0.2	0.7	0.5	-	-	0.2	0.3

2.13 : 按每月工作總收入、行業及性別統計之就業人口

População empregada, segundo o escalão do rendimento mensal total do emprego, por ramo de actividade económica e sexo
 Employed population by gender, total monthly employment earnings and industry

		2007															人數 Nº No. ('000)		1/2
行業及性別 Ramo de actividade económica e sexo Industry and gender		總數 Total	每月工作總收入 (澳門元) Escalão do rendimento mensal total do emprego (MOP) Total monthly employment earnings (MOP)														無酬家屬幫工 Trabalhador familiar não remunerado Unpaid family worker	不詳 Ignorado Unkown	
			≤ 2 000	2 001 - 2 500	2 501 - 3 000	3 001 - 3 500	3 501 - 4 000	4 001 - 4 500	4 501 - 5 000	5 001 - 6 000	6 001 - 8 000	8 001 - 10 000	10 001 - 15 000	15 001 - 20 000	20 001 - 25 000	> 25 000			
1		2	3	4	5	6	7	8	9	10	11	12	13	14	15	16	17	18	
總數 Total	男女/MF	300.4	11.2	7.9	11.0	8.0	13.4	11.1	18.7	27.7	44.9	39.6	57.5	20.6	7.6	13.2	2.1	5.8	
	男/M	160.5	3.2	1.1	3.7	2.6	5.3	4.5	8.4	14.5	27.9	24.8	34.0	12.5	4.7	9.3	0.2	3.8	
	女/F	139.8	8.0	6.8	7.3	5.5	8.1	6.6	10.3	13.2	17.0	14.8	23.5	8.0	2.9	3.9	1.9	2.0	
A、B、C	男女/MF	0.3	o	-	-	-	0.1	o	0.1	o	o	o	o	-	-	o	-	-	
	男/M	0.2	-	-	-	-	o	-	o	o	o	o	o	-	-	o	-	-	
	女/F	0.1	o	-	-	-	o	o	o	-	-	-	-	-	-	-	-	-	
D	男女/MF	24.0	3.1	2.0	3.1	1.8	1.8	1.3	1.4	2.0	2.3	1.9	1.4	0.7	0.2	0.4	0.1	0.4	
	男/M	8.7	0.3	0.3	0.4	0.3	0.5	0.4	0.6	1.2	1.3	1.2	0.8	0.6	0.1	0.3	-	0.2	
	女/F	15.4	2.7	1.7	2.7	1.5	1.3	0.9	0.9	0.8	1.0	0.7	0.5	0.1	0.1	0.1	0.1	0.2	
17	男女/MF	2.5	0.2	0.1	0.2	0.3	0.2	0.1	0.3	0.3	0.2	0.2	0.1	0.1	o	-	-	0.1	
	男/M	0.9	0.1	-	o	o	0.1	o	0.1	0.1	0.1	0.2	0.1	0.1	o	-	-	o	
	女/F	1.6	0.1	0.1	0.2	0.3	0.1	0.1	0.2	0.1	0.1	o	o	o	o	-	-	0.1	
18	男女/MF	14.9	2.5	1.9	2.7	1.4	1.2	0.7	0.7	1.0	0.9	0.8	0.5	0.2	o	0.1	-	0.3	
	男/M	3.4	0.2	0.3	0.4	0.3	0.3	0.3	0.3	0.5	0.3	0.3	0.2	0.1	-	o	-	0.1	
	女/F	11.5	2.3	1.6	2.3	1.1	1.0	0.5	0.5	0.5	0.6	0.5	0.3	0.1	o	o	-	0.2	
其他製造業 Out. ind. transformadoras Other manufacturing	男女/MF	6.6	0.4	o	0.2	0.1	0.4	0.4	0.4	0.8	1.2	0.8	0.8	0.4	0.2	0.3	0.1	0.1	
	男/M	4.3	0.1	-	o	-	0.2	0.2	0.2	0.6	0.9	0.8	0.5	0.4	0.1	0.3	-	0.1	
	女/F	2.3	0.3	o	0.1	0.1	0.2	0.3	0.2	0.2	0.3	0.1	0.2	o	o	0.1	0.1	-	
E	男女/MF	1.2	-	-	-	-	o	-	-	o	0.1	0.1	0.5	0.2	0.2	0.1	-	-	
	男/M	1.0	-	-	-	-	-	-	-	-	0.1	0.1	0.4	0.2	0.1	0.1	-	-	
	女/F	0.2	-	-	-	-	o	-	-	o	-	-	0.1	o	0.1	o	-	-	
F	男女/MF	38.6	0.6	0.2	1.2	0.5	1.2	0.8	2.2	3.6	7.3	8.0	7.0	2.4	0.7	1.7	o	1.1	
	男/M	33.9	0.5	0.1	1.1	0.4	0.9	0.5	1.8	2.9	6.2	7.5	6.5	2.2	0.7	1.6	o	1.1	
	女/F	4.7	0.2	o	0.1	0.1	0.3	0.3	0.4	0.7	1.2	0.5	0.5	0.2	o	0.1	o	0.1	
G	男女/MF	38.4	2.2	0.6	1.2	0.7	2.2	2.1	4.3	5.0	7.3	5.4	2.8	1.2	0.3	0.8	1.3	0.9	
	男/M	19.3	0.7	0.2	0.6	0.3	0.7	0.6	1.9	2.4	4.3	3.2	2.0	0.9	0.3	0.7	0.1	0.5	
	女/F	19.1	1.5	0.3	0.6	0.4	1.5	1.5	2.5	2.6	3.0	2.2	0.8	0.4	o	0.1	1.2	0.4	
50	男女/MF	2.9	0.1	o	o	0.1	0.2	0.2	0.3	0.2	0.8	0.5	0.2	0.1	o	0.1	o	0.1	
	男/M	2.3	o	o	o	0.1	0.1	0.1	0.2	0.2	0.7	0.5	0.2	0.1	o	0.1	-	0.1	
	女/F	0.6	o	-	o	o	0.1	0.1	0.1	0.1	0.1	0.1	o	-	-	-	o	o	
51	男女/MF	8.7	0.2	0.1	0.1	0.1	0.3	0.4	0.7	1.0	1.9	1.3	1.1	0.6	0.2	0.4	0.2	0.2	
	男/M	4.9	0.1	o	0.1	o	0.2	0.1	0.2	0.6	1.0	0.8	0.7	0.4	0.2	0.3	o	0.1	
	女/F	3.8	0.1	o	o	0.1	0.2	0.2	0.4	0.5	0.9	0.5	0.4	0.2	o	0.1	0.2	0.1	
52	男女/MF	26.8	2.0	0.5	1.1	0.5	1.7	1.6	3.3	3.7	4.6	3.5	1.5	0.6	0.1	0.3	1.1	0.6	
	男/M	12.2	0.6	0.2	0.5	0.2	0.5	0.4	1.4	1.7	2.6	1.9	1.1	0.4	0.1	0.3	0.1	0.3	
	女/F	14.7	1.4	0.3	0.6	0.4	1.3	1.2	1.9	2.0	2.0	1.6	0.4	0.2	o	0.1	1.0	0.3	
H	男女/MF	34.7	1.3	0.3	1.2	1.5	3.0	3.0	4.1	5.4	5.9	3.9	2.5	0.9	0.3	0.5	0.3	0.6	
	男/M	16.7	0.5	0.1	0.5	0.3	0.9	1.2	1.4	1.7	3.8	2.7	1.9	0.7	0.2	0.4	o	0.4	
	女/F	18.1	0.8	0.2	0.7	1.2	2.1	1.8	2.7	3.7	2.1	1.3	0.6	0.2	o	0.1	0.3	0.2	
551	男女/MF	11.9	0.2	o	0.2	0.4	0.6	1.2	1.4	1.8	2.3	1.7	1.2	0.4	0.1	0.3	-	0.1	
	男/M	6.2	o	o	0.1	0.1	0.3	0.8	0.5	0.6	1.3	0.9	0.8	0.3	0.1	0.2	-	o	
	女/F	5.6	0.1	o	0.1	0.3	0.3	0.3	0.9	1.2	0.9	0.8	0.4	0.1	o	0.1	-	0.1	
552	男女/MF	22.9	1.2	0.3	1.0	1.1	2.4	1.8	2.7	3.7	3.7	2.2	1.3	0.4	0.1	0.2	0.3	0.5	
	男/M	10.4	0.4	0.1	0.4	0.3	0.6	0.3	0.9	1.1	2.5	1.7	1.1	0.4	0.1	0.2	o	0.3	
	女/F	12.4	0.7	0.2	0.6	0.9	1.8	1.5	1.9	2.5	1.2	0.5	0.2	0.1	o	0.1	0.3	0.1	

2.13 : 按每月工作總收入、行業及性別統計之就業人口

População empregada, segundo o escalão do rendimento mensal total do emprego, por ramo de actividade económica e sexo
 Employed population by gender, total monthly employment earnings and industry

		2007														人數 Nº No. ('000)		2/2
行業及性別 Ramo de actividade económica e sexo Industry and gender		總數 Total	每月工作總收入 (澳門元) Escalão do rendimento mensal total do emprego (MOP) Total monthly employment earnings (MOP)														無酬家屬幫工 Trabalhador familiar não remunerado Unpaid family worker	不詳 Ignorado Unknown
			≤ 2 000	2 001 - 2 500	2 501 - 3 000	3 001 - 3 500	3 501 - 4 000	4 001 - 4 500	4 501 - 5 000	5 001 - 6 000	6 001 - 8 000	8 001 - 10 000	10 001 - 15 000	15 001 - 20 000	20 001 - 25 000	> 25 000		
1		2	3	4	5	6	7	8	9	10	11	12	13	14	15	16	17	18
I	男女/MF	16.4	0.2	0.2	0.2	0.2	0.5	0.3	1.0	1.9	4.4	3.1	2.4	0.8	0.3	0.5	0.1	0.3
	男/M	11.8	0.1	0.1	0.1	0.1	0.4	0.2	0.6	1.4	3.4	2.4	1.6	0.5	0.3	0.3	-	0.2
	女/F	4.5	0.1	0.1	0.1	0.1	0.1	0.1	0.4	0.5	1.0	0.7	0.7	0.3	0	0.2	0.1	0.1
60-63	男女/MF	14.2	0.1	0.1	0.2	0.2	0.5	0.3	0.9	1.7	4.1	2.7	1.9	0.6	0.2	0.3	0.1	0.3
	男/M	10.5	0.1	0.1	0.1	0.1	0.4	0.2	0.6	1.3	3.1	2.2	1.2	0.4	0.2	0.2	-	0.2
	女/F	3.7	0.1	0	0.1	0.1	0.1	0.1	0.4	0.4	1.0	0.5	0.6	0.2	0	0	0.1	0.1
64	男女/MF	2.1	0	0	0	-	0	0	0.1	0.2	0.3	0.4	0.5	0.2	0.1	0.2	-	-
	男/M	1.3	0	-	-	-	0	0	0	0.1	0.3	0.2	0.4	0.1	0.1	0.1	-	-
	女/F	0.9	0	0	0	-	0	0	0	0.1	0.1	0.2	0.1	0.1	0	0.1	-	-
J	男女/MF	7.9	0.1	0	0	0	0	0	0.3	0.5	1.5	1.8	1.7	0.8	0.3	0.5	-	0.1
	男/M	3.1	0	0	-	-	0	0	0.1	0.2	0.5	0.7	0.7	0.4	0.1	0.4	-	0.1
	女/F	4.8	0.1	-	0	0	0	0	0.2	0.3	1.0	1.1	1.1	0.4	0.2	0.2	-	0.1
K	男女/MF	20.1	0.5	0.2	1.0	1.5	2.2	1.7	1.5	1.9	3.3	2.1	1.3	0.9	0.3	0.9	0.1	0.6
	男/M	11.7	0.1	0.1	0.6	1.0	1.3	1.1	0.8	1.2	1.8	1.0	0.7	0.7	0.2	0.7	0	0.3
	女/F	8.5	0.4	0.2	0.4	0.5	0.9	0.5	0.7	0.7	1.5	1.1	0.6	0.2	0.1	0.3	0.1	0.2
L	男女/MF	22.0	0.2	0	0	-	0	-	0.1	0.4	1.5	1.6	7.2	3.6	2.7	4.4	-	0.2
	男/M	14.2	0.1	0	-	-	-	-	-	0.2	0.9	1.2	5.3	2.1	1.6	2.8	-	0.1
	女/F	7.8	0.1	0	0	-	0	-	0.1	0.2	0.6	0.4	2.0	1.5	1.1	1.7	-	0.1
M	男女/MF	11.9	1.1	0.1	0.2	0.1	0.3	0.3	0.3	0.3	0.9	2.3	3.0	1.1	0.5	1.0	-	0.2
	男/M	3.8	0.3	0	0.1	0.1	0.1	-	0.1	0.1	0.2	0.3	1.0	0.5	0.2	0.7	-	0.1
	女/F	8.1	0.8	0.1	0.2	0.1	0.3	0.3	0.2	0.2	0.7	2.0	2.0	0.5	0.3	0.3	-	0.2
N	男女/MF	6.0	0	0.1	0.1	0.1	0.1	0.2	0.3	0.6	0.7	0.8	0.8	0.9	0.5	0.6	0	0.2
	男/M	1.7	-	-	0	-	-	0	0	0.2	0.4	0.3	0.2	0.2	0.3	0.3	-	0.1
	女/F	4.3	0	0.1	0.1	0.1	0.1	0.2	0.3	0.5	0.5	0.5	0.5	0.7	0.3	0.3	0	0.1
O	男女/MF	69.1	1.1	0.2	0.6	0.5	1.2	1.2	2.8	5.9	9.3	8.3	26.8	7.0	1.3	1.5	0.1	1.1
	男/M	33.9	0.5	0.1	0.3	0.1	0.5	0.4	1.1	3.1	5.1	3.9	12.8	3.5	0.7	1.0	-	0.7
	女/F	35.2	0.5	0.1	0.2	0.4	0.7	0.9	1.8	2.8	4.3	4.4	14.0	3.5	0.6	0.5	0.1	0.4
除 92491 以外 excepto 92491 except 92491	男女/MF	10.4	0.5	0.1	0.2	0.3	0.6	0.5	1.2	1.3	2.3	1.5	1.0	0.3	0.1	0.2	0.1	0.2
	男/M	5.0	0.2	0	0.1	0.1	0.3	0.2	0.6	0.6	1.1	0.7	0.5	0.2	0.1	0.1	-	0.2
	女/F	5.4	0.3	0.1	0.1	0.3	0.3	0.3	0.5	0.7	1.2	0.8	0.4	0.2	0	0	0.1	-
92491	男女/MF	58.7	0.5	0.2	0.3	0.2	0.6	0.7	1.7	4.6	7.0	6.8	25.9	6.6	1.2	1.4	-	0.9
	男/M	28.9	0.3	0.1	0.2	0.1	0.2	0.1	0.4	2.5	4.0	3.3	12.3	3.4	0.7	0.9	-	0.5
	女/F	29.8	0.2	0.1	0.1	0.1	0.4	0.6	1.2	2.1	3.0	3.6	13.6	3.3	0.5	0.4	-	0.4
P	男女/MF	9.6	0.7	4.0	2.2	1.0	0.7	0.2	0.1	0.1	0.2	0.1	0	0	-	-	-	0.1
	男/M	0.5	0	0	-	0	0	0	0	0	0.2	0.1	0	0	-	-	-	-
	女/F	9.1	0.7	4.0	2.2	1.0	0.7	0.2	0.1	0.1	-	-	-	-	-	-	-	0.1
其他及不詳 Ignorado e Outros Others and Unknown	男女/MF	0.1	-	-	-	-	0	-	-	-	0	0	-	-	0	-	-	0.1
	男/M	0.1	-	-	-	-	0	-	-	-	0	-	-	-	-	-	-	0
	女/F	0.1	-	-	-	-	-	-	-	-	-	-	-	-	0	-	-	0

2.14 : 按計薪方式、行業及員工性別統計的僱員數目

Número de trabalhadores por conta de outrem, segundo o regime de pagamento, por ramo de actividade económica e sexo
Number of employees by gender, pay scheme and industry

		2007				數目 N° No. ('000)
行業及員工性別 Ramo de actividade económica e sexo <i>Industry and gender</i>		總數 Total	計薪方式 Regime de pagamento <i>Pay scheme</i>			
			按月 por mês <i>by month</i>	按日 por dia <i>by day</i>	按時 por hora <i>by hour</i>	按工作量 por quantidade <i>by piece</i>
1		2	3	4	5	6
總數	男女/MF	274.4	222.3	32.2	8.1	11.9
Total	男/M	142.1	108.7	26.1	2.8	4.5
	女/F	132.3	113.6	6.1	5.3	7.3
A、B、C	男女/MF	0.1	0.1	-	-	-
	男/M	0.1	0.1	-	-	-
	女/F	0.1	0.1	-	-	-
D	男女/MF	22.3	12.5	3.1	0.8	5.9
	男/M	7.4	5.9	0.7	0.1	0.7
	女/F	14.9	6.6	2.4	0.7	5.2
E	男女/MF	1.2	1.2	-	o	-
	男/M	1.0	1.0	-	-	-
	女/F	0.2	0.2	-	o	-
F	男女/MF	36.6	10.6	25.5	0.1	0.4
	男/M	32.0	8.0	23.5	0.1	0.4
	女/F	4.6	2.6	2.0	o	o
G	男女/MF	26.1	22.8	0.7	1.6	1.0
	男/M	11.6	10.2	0.4	0.4	0.6
	女/F	14.5	12.6	0.4	1.2	0.4
H	男女/MF	33.2	30.4	0.8	1.9	o
	男/M	15.7	14.6	0.3	0.7	o
	女/F	17.5	15.8	0.5	1.2	o
I	男女/MF	13.1	10.6	0.7	0.3	1.5
	男/M	8.8	6.8	0.7	0.2	1.1
	女/F	4.2	3.7	o	0.2	0.3
J	男女/MF	7.6	6.8	-	0.1	0.7
	男/M	2.9	2.6	-	0.1	0.2
	女/F	4.7	4.2	-	o	0.5
K	男女/MF	17.8	16.1	0.5	0.5	0.7
	男/M	10.1	9.3	0.3	0.2	0.4
	女/F	7.6	6.8	0.2	0.3	0.3
L	男女/MF	22.0	21.6	o	0.3	0.1
	男/M	14.2	14.0	-	0.1	0.1
	女/F	7.8	7.6	o	0.3	-
M	男女/MF	11.6	10.8	0.1	0.6	0.2
	男/M	3.6	3.2	-	0.3	0.1
	女/F	8.0	7.6	0.1	0.2	o
N	男女/MF	5.5	5.4	o	o	o
	男/M	1.3	1.3	o	-	o
	女/F	4.2	4.1	-	o	o
O	男女/MF	67.7	64.4	0.5	1.5	1.2
	男/M	33.0	31.1	0.2	0.8	0.8
	女/F	34.7	33.3	0.3	0.7	0.4
P	男女/MF	9.6	8.9	0.2	0.4	0.1
	男/M	0.5	0.5	o	-	o
	女/F	9.1	8.4	0.2	0.4	0.1
其他及不詳	男女/MF	0.1	0.1	-	-	-
Ignorado e Outros	男/M	0.1	0.1	-	-	-
Others and Unknown	女/F	0.1	0.1	-	-	-

2.15 :按計薪方式、職業及員工性別統計的僱員數目

Número de trabalhadores por conta de outrem, segundo o regime de pagamento, por profissão e sexo
 Number of employees by gender, pay scheme and occupation

		2007		數目 Nº No. ('000)			
職業及員工性別 Profissão e sexo Occupation and gender		總數 Total	計薪方式 Regime de pagamento Pay scheme				
			按月 por mês by month	按日 por dia by day	按時 por hora by hour	按工作量 por quantidade by piece	
1		2	3	4	5	6	
總數 Total	男女/MF	274.4	222.3	32.2	8.1	11.9	
	男/M	142.1	108.7	26.1	2.8	4.5	
	女/F	132.3	113.6	6.1	5.3	7.3	
第一大類 / Grupo 1 / Group 1	男女/MF	8.5	8.3	-	-	0.1	
	男/M	5.9	5.9	-	-	0	
	女/F	2.5	2.4	-	-	0.1	
第二大類 / Grupo 2 / Group 2	男女/MF	9.6	9.5	0	0.1	0.1	
	男/M	5.5	5.4	0	0	0.1	
	女/F	4.1	4.1	-	0	0	
第三大類 / Grupo 3 / Group 3	男女/MF	24.9	22.7	0.1	0.5	1.6	
	男/M	12.8	11.6	0	0.3	0.8	
	女/F	12.1	11.1	0.1	0.2	0.7	
第四大類 / Grupo 4 / Group 4	男女/MF	77.6	74.1	0.4	2.2	0.9	
	男/M	29.6	28.1	0.2	0.7	0.7	
	女/F	48.0	46.1	0.3	1.4	0.2	
第五大類 / Grupo 5 / Group 5	男女/MF	53.7	47.9	1.1	3.2	1.4	
	男/M	28.8	26.5	0.4	1.3	0.6	
	女/F	24.9	21.5	0.6	2.0	0.8	
第六大類 / Grupo 6 / Group 6	男女/MF	0.7	0.7	-	-	0	
	男/M	0.6	0.6	-	-	0	
	女/F	0.2	0.2	-	-	-	
第七大類 / Grupo 7 / Group 7	男女/MF	29.3	11.5	17.1	0.1	0.7	
	男/M	27.9	10.6	16.6	0	0.6	
	女/F	1.4	0.9	0.4	0	0	
第八大類 / Grupo 8 / Group 8	男女/MF	18.7	10.2	2.4	0.4	5.8	
	男/M	10.9	8.2	1.2	0.2	1.2	
	女/F	7.9	1.9	1.1	0.3	4.5	
第九大類 / Grupo 9 / Group 9	男女/MF	51.4	37.3	11.1	1.6	1.3	
	男/M	20.1	11.8	7.6	0.3	0.5	
	女/F	31.3	25.5	3.6	1.3	0.9	

2.16 : 按現職年資、行業及性別統計的就業人口

População empregada, segundo a duração do trabalho no presente emprego, por ramo de actividade económica e sexo
 Employed population by gender, duration in present job and industry

		2007					人數 N ^o No. ('000)	
行業及性別 Ramo de actividade económica e sexo Industry and gender		總數 Total	現職年資 Duração do trabalho no presente emprego (ano) Duration in present job (year)					
			< 1	1-3	4-5	6-10	>10	
1		2	3	4	5	6	7	
總數	男女/MF	300.4	76.0	96.4	21.6	26.0	80.4	
Total	男/M	160.5	36.2	47.1	10.9	13.8	52.5	
	女/F	139.8	39.8	49.3	10.7	12.1	27.9	
A、B、C	男女/MF	0.3	o	0.1	o	o	0.1	
	男/M	0.2	o	o	o	o	0.1	
	女/F	0.1	o	o	-	-	o	
D	男女/MF	24.0	3.1	7.6	2.5	2.6	8.3	
	男/M	8.7	1.0	2.0	0.6	0.8	4.2	
	女/F	15.4	2.1	5.6	1.9	1.7	4.0	
E	男女/MF	1.2	0.1	0.1	0.1	0.1	0.9	
	男/M	1.0	0.1	0.1	o	o	0.8	
	女/F	0.2	o	o	o	o	0.1	
F	男女/MF	38.6	10.2	11.2	1.9	1.8	13.5	
	男/M	33.9	8.5	9.4	1.7	1.6	12.8	
	女/F	4.7	1.7	1.9	0.2	0.3	0.7	
G	男女/MF	38.4	7.6	11.0	3.2	3.8	12.9	
	男/M	19.3	2.7	4.9	1.6	2.1	8.1	
	女/F	19.1	4.9	6.1	1.6	1.8	4.8	
H	男女/MF	34.7	13.0	11.3	2.3	2.7	5.4	
	男/M	16.7	5.9	5.4	1.1	1.2	2.9	
	女/F	18.1	7.1	5.9	1.1	1.5	2.5	
I	男女/MF	16.4	2.7	4.3	1.5	2.0	5.9	
	男/M	11.8	1.8	2.8	1.2	1.3	4.8	
	女/F	4.5	1.0	1.4	0.3	0.7	1.1	
J	男女/MF	7.9	1.6	2.3	0.5	0.8	2.7	
	男/M	3.1	0.6	0.8	0.1	0.4	1.1	
	女/F	4.8	1.0	1.5	0.3	0.5	1.5	
K	男女/MF	20.1	5.1	7.5	2.1	2.2	3.2	
	男/M	11.7	2.6	4.1	1.4	1.6	2.1	
	女/F	8.5	2.5	3.5	0.7	0.6	1.2	
L	男女/MF	22.0	1.6	3.5	1.6	3.6	11.7	
	男/M	14.2	0.8	1.9	0.7	2.3	8.5	
	女/F	7.8	0.9	1.5	0.9	1.3	3.2	
M	男女/MF	11.9	2.1	3.1	1.6	1.6	3.5	
	男/M	3.8	0.6	1.0	0.6	0.6	1.0	
	女/F	8.1	1.5	2.0	0.9	1.0	2.5	
N	男女/MF	6.0	0.8	1.4	0.4	0.8	2.6	
	男/M	1.7	0.2	0.2	0.1	0.1	1.1	
	女/F	4.3	0.6	1.2	0.3	0.7	1.5	
O	男女/MF	69.1	24.4	29.4	3.2	3.4	8.7	
	男/M	33.9	11.5	14.2	1.5	1.8	4.9	
	女/F	35.2	13.0	15.2	1.7	1.6	3.8	
P	男女/MF	9.6	3.5	3.7	0.8	0.5	1.1	
	男/M	0.5	0.1	0.2	0.1	o	0.2	
	女/F	9.1	3.4	3.6	0.7	0.5	0.9	
其他及不詳	男女/MF	0.1	o	o	o	-	0.1	
Ignorado e Outros	男/M	0.1	o	o	o	-	-	
Others and Unknown	女/F	0.1	o	-	o	-	0.1	

2.17: 按現職年資、職業及性別統計的就業人口

População empregada, segundo a duração do trabalho no presente emprego, por profissão e sexo
 Employed population by gender, duration in present job and occupation

		2007		人數 N° No. ('000)				
職業及性別 Profissão e sexo Occupation and gender		總數 Total	現職年資 Duração do trabalho no presente emprego (ano) Duration in present job (year)					
			< 1	1-3	4-5	6-10	>10	
1		2	3	4	5	6	7	
總數	男女/MF	300.4	76.0	96.4	21.6	26.0	80.4	
Total	男/M	160.5	36.2	47.1	10.9	13.8	52.5	
	女/F	139.8	39.8	49.3	10.7	12.1	27.9	
第一大類 / Grupo 1 / Group 1	男女/MF	14.6	1.2	3.1	1.0	2.0	7.3	
	男/M	10.9	0.9	2.6	0.6	1.4	5.4	
	女/F	3.8	0.3	0.6	0.4	0.6	1.9	
第二大類 / Grupo 2 / Group 2	男女/MF	10.3	1.4	2.6	1.6	1.5	3.1	
	男/M	6.0	0.9	1.7	0.9	0.7	1.8	
	女/F	4.3	0.6	0.9	0.7	0.8	1.2	
第三大類 / Grupo 3 / Group 3	男女/MF	28.2	5.3	7.8	2.4	3.2	9.4	
	男/M	15.1	2.8	4.0	1.1	1.8	5.3	
	女/F	13.1	2.5	3.8	1.3	1.4	4.1	
第四大類 / Grupo 4 / Group 4	男女/MF	79.4	24.3	32.0	4.8	5.8	12.5	
	男/M	30.5	9.4	12.7	1.7	1.9	4.7	
	女/F	49.0	15.0	19.3	3.1	3.9	7.7	
第五大類 / Grupo 5 / Group 5	男女/MF	60.7	17.6	18.4	4.2	5.5	15.1	
	男/M	32.6	8.3	9.1	2.3	3.1	9.9	
	女/F	28.1	9.3	9.3	2.0	2.3	5.2	
第六大類 / Grupo 6 / Group 6	男女/MF	0.9	o	0.1	o	0.1	0.6	
	男/M	0.7	o	0.1	o	0.1	0.5	
	女/F	0.2	o	o	-	o	0.1	
第七大類 / Grupo 7 / Group 7	男女/MF	31.8	6.5	7.5	1.6	1.8	14.4	
	男/M	30.4	6.2	7.1	1.5	1.8	13.8	
	女/F	1.4	0.3	0.4	0.1	0.1	0.6	
第八大類 / Grupo 8 / Group 8	男女/MF	21.9	3.6	7.5	2.1	2.0	6.8	
	男/M	13.8	2.4	4.0	1.2	1.3	4.9	
	女/F	8.1	1.2	3.4	0.9	0.8	1.8	
第九大類 / Grupo 9 / Group 9	男女/MF	52.5	15.9	17.3	3.9	4.0	11.3	
	男/M	20.6	5.3	5.9	1.6	1.8	6.1	
	女/F	31.9	10.6	11.5	2.3	2.2	5.3	

2.18: 按最高受教育程度、歲組及性別統計之就業人口

População empregada, segundo o nível de escolaridade, por grupo etário e sexo

Employed population by gender, educational attainment and age group

歲組及性別 Grupo etário e sexo Age group and gender		2007					人數	Nº	No. ('000)
		總數 Total	從未入學/學前教育 Sem escolaridade/ ensino pré-escolar No schooling/ Pre-primary education	小學教育 Ensino primário Primary education	中學教育 Ensino secundário Secondary education		高等教育 Ensino superior Tertiary education	不詳 Ignorado Unknown	
					初中 Geral Junior	高中 Complementar Senior			
1	2	3	4	5	6	7	8		
總數	男女/MF	300.4	18.0	60.5	90.9	73.3	57.7	0.1	
Total	男/M	160.5	8.9	34.3	48.8	39.0	29.5	0	
	女/F	139.8	9.1	26.2	42.1	34.3	28.1	0.1	
14 - 24	男女/MF	41.2	0.3	4.3	12.9	16.1	7.4	0.1	
	男/M	19.4	0.2	2.9	6.3	7.2	2.8	0	
	女/F	21.7	0.1	1.4	6.6	9.0	4.7	0	
25 - 34	男女/MF	72.1	0.8	6.8	19.3	18.2	26.9	0	
	男/M	36.2	0.5	3.7	9.5	9.2	13.2	-	
	女/F	35.9	0.3	3.1	9.8	9.0	13.7	0	
35 - 44	男女/MF	82.0	3.8	16.5	28.8	17.9	15.0	-	
	男/M	41.2	1.4	8.7	13.6	9.2	8.3	-	
	女/F	40.8	2.4	7.9	15.1	8.7	6.6	-	
45 - 54	男女/MF	75.8	8.1	22.6	23.0	16.5	5.5	-	
	男/M	44.0	3.9	12.3	14.4	10.2	3.3	-	
	女/F	31.8	4.2	10.4	8.6	6.4	2.2	-	
55 - 64	男女/MF	25.7	3.8	9.2	6.5	4.0	2.2	-	
	男/M	16.9	2.2	5.9	4.6	2.9	1.4	-	
	女/F	8.8	1.6	3.3	1.9	1.1	0.8	-	
≥ 65	男女/MF	3.7	1.2	1.0	0.4	0.4	0.6	-	
	男/M	2.8	0.8	0.9	0.3	0.3	0.5	-	
	女/F	0.9	0.4	0.2	0.1	0.1	0.1	-	

註：最高受教育程度是指成功完成的最高學歷水平，如“小學教育”是指成功完成小學六年級的人士，而未能完成六年級者，只被列入“從未入學/學前教育”。

Nota : Os dados referem-se ao nível de escolaridade mais elevado concluído com aproveitamento. Por exemplo, os indivíduos que completaram com aproveitamento o 6º ano de escolaridade classificam-se em “Ensino Primário”; aqueles que não completaram o 6º ano com aproveitamento são classificados como “Sem escolaridade / Ensino Pré-escolar”.

Note : Data refer to the level of education completed, given that all education requirements are met. For example, upon completion of all educational requirements for the 6th grade, an individual will be classified as having “primary education”. Incompletion of all the educational requirements for the 6th grade will be classified as “No schooling/Pre-primary education”.

2.19: 按行業統計之每月工作總收入中位數

Mediana do rendimento mensal total do emprego, por ramo de actividade económica

Median of total monthly employment earnings by industry

2007		澳門元	MOP
行業 Ramo de actividade económica <i>Industry</i>		中位數 Mediana <i>Median</i>	
1		2	
總體中位數 Mediana global <i>Overall median</i>		7 800	
D	製造業 Indústrias transformadoras <i>Manufacturing</i>	4 000	
E	電力、氣體及水的生產及分配 Produção e distribuição de electricidade, gás e água <i>Electricity, gas and water supply</i>	14 100	
F	建築 Construção <i>Construction</i>	8 500	
G	批發及零售業；機動車、摩托車、個人及家庭物品的維修 Comércio por grosso e a retalho; reparação de veículos automóveis, motociclos e de bens de uso pessoal e doméstico <i>Wholesale and retail trade; repair of motor vehicles, motorcycles and personal and household goods</i>	6 000	
H	住宿、餐廳、酒樓及同類場所 Alojamento, restaurantes e similares <i>Hotels, restaurants and similar activities</i>	5 500	
I	運輸、貯藏及通訊 Transportes, armazenagem e comunicações <i>Transport, storage and communications</i>	7 800	
J	金融業務 Actividades financeiras <i>Financial intermediation</i>	9 800	
K	不動產業務、租賃及向企業提供的服務 Actividades imobiliárias, alugueres e serviços prestados às empresas <i>Real estate, renting and business activities</i>	5 500	
L	公共行政、防衛及強制性社會保障 Administração pública, defesa e segurança social obrigatória <i>Public administration, defence and compulsory social security</i>	14 900	
M	教育 Educação <i>Education</i>	9 900	
N	醫療衛生及社會福利 Saúde e acção social <i>Health and social welfare</i>	9 900	
O	團體、社會及個人的其他服務 Outras actividades de serviços colectivos, sociais e pessoais <i>Other community, social and personal services</i>	11 600	
	-彩票及其他博彩活動(博彩業) Lotarias e outros jogos de aposta <i>Gaming</i>	12 000	
	-其他 Outros <i>Others</i>	6 500	
P	僱傭人的家庭 Famílias com empregados domésticos <i>Households with employed persons</i>	2 500	

2.20: 按職業統計之每月工作總收入中位數

Mediana do rendimento mensal total do emprego, por profissão

Median of total monthly employment earnings by occupation

2007	澳門元	MOP
職業 Profissão Occupation	中位數 Mediana Median	
1	2	
總體中位數 Mediana global Overall median		7 800
立法機關成員、公共行政高級官員、社團領導人員、企業領導人員及經理 Membros dos órgãos legislativos, quadros superiores da administração pública e de associações, directores e quadros dirigentes de empresas Legislators, senior officials of government and associations, directors and managers of companies		19 300
專業人員 Especialistas das profissões intelectuais e científicas Professionals		19 300
技術員及輔助專業人員 Técnicos e profissionais de nível intermédio Technicians and associate professionals		11 900
文員 Empregados administrativos Clerks		11 500
-直接與博彩投注服務有關的人員 (如賭場荷官、巡場、籌碼兌換員等) Trabalhadores em postos ligados directamente às lotarias e jogos de aposta (Ex: "Croupiers", fiscais de bancas, ficheiros e etc.) Workers in positions directly related to betting services (e.g.: casino dealers, floorpersons, cage cashiers, etc.)		12 900
-其他 Outros Others		7 900
服務、銷售及同類工作人員 Pessoal dos serviços, vendedores e trabalhadores similares Service and sales workers		6 000
漁農業熟練工作者 Trabalhadores qualificados da agricultura e da pesca Skilled agricultural and fishery workers		5 700
工業工匠及手工藝工人 Trabalhadores da produção industrial e artesãos Craftsmen and similar workers		8 500
機台、機器操作員、司機及裝配員 Operadores de instalações e máquinas, condutores e montadores Plant and machine operators, drivers and assemblers		5 700
非技術工人 Trabalhadores não qualificados Unskilled workers		4 100

2.21: 按行業統計之正職每週實際工作時數中位數

Mediana de horas efectivamente trabalhadas semanalmente no emprego principal, por ramo de actividade económica
 Median actual hours of work per week in main job by industry

2007		小時	Horas	Hours
行業 Ramo de actividade económica Industry		中位數 Mediana Median		
1		2		
總體中位數 Mediana global Overall median		46.9		
D	製造業 Indústrias transformadoras Manufacturing	47.3		
E	電力、氣體及水的生產及分配 Produção e distribuição de electricidade, gás e água Electricity, gas and water supply	41.8		
F	建築 Construção Construction	47.1		
G	批發及零售業：機動車、摩托車、個人及家庭物品的維修 Comércio por grosso e a retalho; reparação de veículos automóveis, motocicletas e de bens de uso pessoal e doméstico Wholesale and retail trade; repair of motor vehicles, motorcycles and personal and household goods	48.8		
H	住宿、餐廳、酒樓及同類場所 Alojamento, restaurantes e similares Hotels, restaurants and similar activities	48.7		
I	運輸、貯藏及通訊 Transportes, armazenagem e comunicações Transport, storage and communications	47.1		
J	金融業務 Actividades financeiras Financial intermediation	43.2		
K	不動產業務、租賃及向企業提供的服務 Actividades imobiliárias, alugueres e serviços prestados às empresas Real estate, renting and business activities	48.0		
L	公共行政、防衛及強制性社會保障 Administração pública, defesa e segurança social obrigatória Public administration, defence and compulsory social security	38.9		
M	教育 Educação Education	41.9		
N	醫療衛生及社會福利 Saúde e acção social Health and social welfare	43.3		
O	團體、社會及個人的其他服務 Outras actividades de serviços colectivos, sociais e pessoais Other community, social and personal services	47.0		
P	僱用傭人的家庭 Famílias com empregados domésticos Households with employed persons	48.7		

2.22: 按職業統計之正職每週實際工作時數中位數

Mediana de horas efectivamente trabalhadas semanalmente no emprego principal, por profissão
 Median actual hours of work per week in main job by occupation

2007		小時	Horas	Hours
職業 Profissão Occupation		中位數 Mediana Median		
1		2		
總體中位數 Mediana global Overall median		46.9		
立法機關成員、公共行政高級官員、社團領導人員、企業領導人員及經理 Membros dos órgãos legislativos, quadros superiores da administração pública e de associações, directores e quadros dirigentes de empresas Legislators, senior officials of government and associations, directors and managers of companies		46.8		
專業人員 Especialistas das profissões intelectuais e científicas Professionals		43.4		
技術員及輔助專業人員 Técnicos e profissionais de nível intermédio Technicians and associate professionals		43.2		
文員 Empregados administrativos Clerks		46.1		
服務、銷售及同類工作人員 Pessoal dos serviços, vendedores e trabalhadores similares Service and sales workers		48.4		
漁農業熟練工作者 Trabalhadores qualificados da agricultura e da pesca Skilled agricultural and fishery workers		47.0		
工業工匠及手工藝工人 Trabalhadores da produção industrial e artesãos Craftsmen and similar workers		47.4		
機台、機器操作員、司機及裝配員 Operadores de instalações e máquinas, condutores e montadores Plant and machine operators, drivers and assemblers		48.6		
非技術工人 Trabalhadores não qualificados Unskilled workers		47.7		

3.1 : 按歲組及性別統計之就業不足人口
 População subempregada, segundo o grupo etário por sexo
 Underemployed population by gender and age group

歲組 Grupo etário Age group	2007		人數 N° No. ('000)
	總數 Total	男 Masculino Male	女 Feminino Female
1	2	3	4
總數 Total	3.2	2.2	1.0
14 - 24	0.2	0.1	0.1
25 - 34	0.1	0.1	0
35 - 44	0.8	0.5	0.3
45 - 54	1.6	1.2	0.4
55 - 64	0.5	0.3	0.2
≥ 65	0	-	0

3.2 : 按職業身份及性別統計之就業不足人口

População subempregada, segundo a situação na profissão por sexo

Underemployed population by gender and status in employment

職業身份 Situação na profissão <i>Status in employment</i>	2007			人數 N° No. ('000)
	總數 Total	男 Masculino <i>Male</i>	女 Feminino <i>Female</i>	
	1	2	3	4
總數 Total	3.2	2.2	1.0	
僱主 Empregador <i>Employer</i>	0	0	-	
自資經營者 Trabalhador por conta própria <i>Own-account worker</i>	0.3	0.3	0.1	
僱員 Trabalhador por conta de outrem <i>Employee</i>	2.9	1.9	0.9	
無酬家屬幫工 Trabalhador familiar não remunerado <i>Unpaid family worker</i>	-	-	-	

3.3 : 按每週實際工作總時數及性別統計之就業不足人口

População subempregada, segundo o número total de horas efectivamente trabalhadas semanalmente, por sexo

Underemployed population by gender and total actual hours of work per week

2007		人數 Nº No. ('000)	
每週實際工作總時數 Número total de horas efectivamente trabalhadas semanalmente <i>Total actual hours of work per week</i>	總數 Total	男 Masculino <i>Male</i>	女 Feminino <i>Female</i>
1	2	3	4
總數 Total	3.2	2.2	1.0
≤ 10	1.1	0.8	0.3
11 - 15	0.1	0.1	0.1
16 - 20	0.5	0.3	0.2
21 - 25	0.8	0.5	0.3
26 - 30	0.2	0.1	0.1
31 - 34	0.4	0.3	0.1

3.4 : 按職業及性別統計之就業不足人口

População subempregada, segundo a profissão por sexo

Underemployed population by gender and occupation

		2007		人數 N° No. ('000)
職業 Profissão Occupation	總數 Total	男 Masculino Male	女 Feminino Female	
1	2	3	4	
總數 Total	3.2	2.2	1.0	
第一大類 / Grupo 1 / Group 1	-	-	-	
第二大類 / Grupo 2 / Group 2	0	-	0	
第三大類 / Grupo 3 / Group 3	0	-	0	
第四大類 / Grupo 4 / Group 4	0.1	0	0.1	
第五大類 / Grupo 5 / Group 5	0.3	0.1	0.2	
第六大類 / Grupo 6 / Group 6	-	-	-	
第七大類 / Grupo 7 / Group 7	1.0	1.0	0	
第八大類 / Grupo 8 / Group 8	0.4	0.2	0.2	
第九大類 / Grupo 9 / Group 9	1.4	0.9	0.5	

3.5 : 按行業及性別統計之就業不足人口

População subempregada, segundo o ramo de actividade económica por sexo

Underemployed population by gender and industry

行業 Ramo de actividade económica <i>Industry</i>	2007		人數 N° No. ('000)	
	總數 Total	男 Masculino <i>Male</i>	女 Feminino <i>Female</i>	
1	2	3	4	
總數 Total	3.2	2.2	1.0	
A、B、C	0	-	0	
D	0.3	0	0.3	
E	-	-	-	
F	1.9	1.8	0.2	
G	0.2	0	0.1	
H	0.2	0.1	0.1	
I	0.2	0.2	0	
J	-	-	-	
K	0.1	0	0	
L	-	-	-	
M	0	-	0	
N	0	-	0	
O	0.1	0.1	-	
P	0.2	-	0.2	
其他 Outros <i>Others</i>	-	-	-	

3.6 : 按就業不足原因及性別統計之就業不足人口

População subempregada, segundo a causa de subemprego, por sexo

Underemployed population by gender and reason for underemployment

2007		人數 Nº No. ('000)	
就業不足原因 Causa de subemprego <i>Reason for underemployment</i>	總數 Total	男 Masculino <i>Male</i>	女 Feminino <i>Female</i>
1	2	3	4
總數 Total	3.2	2.2	1.0
未能找到其他工作 Impossibilidade de encontrar outro trabalho <i>Unable to find other jobs</i>	1.1	0.5	0.6
原料、資金或設備不足 / 機械故障 Falta de matérias-primas, de meios financeiros ou de equipamentos / equipamento avariado <i>Insufficient raw materials, financial resources or equipment/ mechanical breakdown</i>	0	0	-
訂單、顧客不足或淡季 Falta de encomendas, clientes ou estação baixa <i>Slack business or low season</i>	1.7	1.3	0.4
一生產階段/一份工作之開始或完結 Início/fim de fase de produção <i>Start/End of a production or an assignment</i>	0.4	0.3	0

4.1 : 按失業狀況、歲組及性別統計之失業人口

População desempregada, segundo a situação de desemprego, por grupo etário e sexo

Unemployed population by gender, situation of unemployment and age group

		2007		人數 N° No. ('000)	
歲組 Grupo etário e sexo Age group and gender		總數 Total	尋找第一份工作 Procura do 1º emprego Searching for first job	尋找新工作 Procura de novo emprego Searching for new job	
1		2	3	4	
總數	男女/MF	9.5	1.3	8.2	
Total	男/M	5.6	0.8	4.8	
	女/F	3.9	0.5	3.3	
14 - 24	男女/MF	2.7	1.1	1.6	
	男/M	1.9	0.7	1.2	
	女/F	0.8	0.4	0.4	
25 - 34	男女/MF	1.6	0.2	1.4	
	男/M	0.8	0.1	0.7	
	女/F	0.8	0.1	0.7	
35 - 44	男女/MF	1.8	-	1.8	
	男/M	0.8	-	0.8	
	女/F	1.0	-	1.0	
45 - 54	男女/MF	2.4	-	2.4	
	男/M	1.5	-	1.5	
	女/F	1.0	-	1.0	
55 - 64	男女/MF	0.9	-	0.9	
	男/M	0.7	-	0.7	
	女/F	0.3	-	0.3	
≥ 65	男女/MF	-	-	-	
	男/M	-	-	-	
	女/F	-	-	-	

4.2 : 按失業狀況、最高受教育程度及性別統計之失業人口

População desempregada, segundo a situação de desemprego, por nível de escolaridade e sexo

Unemployed population by gender, situation of unemployment and educational attainment

		2007		人數 Nº No. ('000)	
最高受教育程度及性別 Nível de escolaridade e sexo <i>Educational attainment and gender</i>		總數 Total	尋找第一份工作 Procura do 1º emprego <i>Searching for first job</i>	尋找新工作 Procura de novo emprego <i>Searching for new job</i>	
1		2	3	4	
總數	男女/MF	9.5	1.3	8.2	
Total	男/M	5.6	0.8	4.8	
	女/F	3.9	0.5	3.3	
從未入學/學前教育	男女/MF	0.8	o	0.8	
Sem escolaridade/ensino pré-escolar	男/M	0.4	o	0.4	
No schooling/Pre-primary education	女/F	0.4	-	0.4	
小學教育	男女/MF	2.6	0.2	2.5	
Ensino primário	男/M	1.8	0.2	1.7	
Primary education	女/F	0.8	o	0.8	
中學教育	男女/MF	5.1	0.8	4.3	
Ensino secundário	男/M	2.9	0.4	2.5	
Secondary education	女/F	2.2	0.3	1.8	
初中	男女/MF	3.0	0.3	2.7	
Geral	男/M	1.8	0.2	1.6	
Junior	女/F	1.2	0.1	1.1	
高中	男女/MF	2.1	0.4	1.6	
Complementar	男/M	1.1	0.2	0.9	
Senior	女/F	0.9	0.2	0.7	
高等教育	男女/MF	0.9	0.3	0.6	
Ensino superior	男/M	0.5	0.2	0.3	
Tertiary education	女/F	0.4	0.2	0.3	

註：最高受教育程度是指成功完成的最高學歷水平，如“小學教育”是指成功完成小學六年級的人士，而未能完成六年級者，只被列入“從未入學/學前教育”。

Nota : Os dados referem-se ao nível de escolaridade mais elevado concluído com aproveitamento. Por exemplo, os indivíduos que completaram com aproveitamento o 6º ano de escolaridade classificam-se em “Ensino Primário”; aqueles que não completaram o 6º ano com aproveitamento são classificados como “Sem escolaridade / Ensino Pré-escolar”.

Note : Data refer to the level of education completed, given that all education requirements are met. For example, upon completion of all educational requirements for the 6th grade, an individual will be classified as having “primary education”. Incompletion of all the educational requirements for the 6th grade will be classified as “No schooling/Pre-primary education”.

4.3 : 按尋找工作時間、歲組及性別統計之失業人口

População desempregada, segundo a duração da procura de emprego, por grupo etário e sexo
 Unemployed population by gender, job search duration and age group

		2007					人數	Nº No. ('000)
歲組及性別 Grupo etário e sexo Age group and gender		總數 Total	尋找工作時間(月) Duração da procura de emprego (mês) Job search duration (month)					
			<1	1-3	4-6	7-12	>12	
1		2	3	4	5	6	7	
總數	男女/MF	9.5	2.1	3.8	1.6	0.8	1.2	
Total	男/M	5.6	1.2	2.1	1.1	0.5	0.7	
	女/F	3.9	0.9	1.7	0.5	0.3	0.5	
14 - 24	男女/MF	2.7	0.8	1.2	0.4	0.2	0.2	
	男/M	1.9	0.4	0.9	0.4	0.2	0.1	
	女/F	0.8	0.4	0.3	0.1	o	0.1	
25 - 34	男女/MF	1.6	0.4	0.8	0.2	0.1	0.1	
	男/M	0.8	0.2	0.3	0.1	0.1	0.1	
	女/F	0.8	0.1	0.5	0.1	o	o	
35 - 44	男女/MF	1.8	0.3	0.6	0.3	0.2	0.3	
	男/M	0.8	0.1	0.2	0.1	0.1	0.2	
	女/F	1.0	0.2	0.4	0.2	0.1	0.1	
45 - 54	男女/MF	2.4	0.5	0.9	0.4	0.2	0.4	
	男/M	1.5	0.3	0.5	0.3	0.2	0.2	
	女/F	1.0	0.2	0.4	0.1	0.1	0.2	
55 - 64	男女/MF	0.9	o	0.4	0.2	0.1	0.2	
	男/M	0.7	o	0.2	0.2	0.1	0.2	
	女/F	0.3	-	0.1	o	o	0.1	
≥ 65	男女/MF	-	-	-	-	-	-	
	男/M	-	-	-	-	-	-	
	女/F	-	-	-	-	-	-	

4.4 : 按尋找工作時間、最高受教育程度及性別統計之失業人口

População desempregada, segundo a duração da procura de emprego, por nível de escolaridade e sexo

Unemployed population by gender, job search duration and educational attainment

		2007					人數 N° No. ('000)	
最高受教育程度及性別 Nível de escolaridade e sexo <i>Educational attainment and gender</i>		總數 Total	尋找工作時間 (月) Duração da procura de emprego (mês) <i>Job search duration (month)</i>					
			<1	1-3	4-6	7-12	>12	
1		2	3	4	5	6	7	
總數	男女/MF	9.5	2.1	3.8	1.6	0.8	1.2	
Total	男/M	5.6	1.2	2.1	1.1	0.5	0.7	
	女/F	3.9	0.9	1.7	0.5	0.3	0.5	
從未入學/學前教育	男女/MF	0.8	0.1	0.3	0.1	0.1	0.2	
Sem escolaridade/ensino pré-escolar	男/M	0.4	0.1	0.1	0.1	0.1	0.1	
<i>No schooling/Pre-primary education</i>	女/F	0.4	0.1	0.2	o	o	0.1	
小學教育	男女/MF	2.6	0.5	1.1	0.5	0.3	0.3	
Ensino primário	男/M	1.8	0.3	0.8	0.4	0.2	0.2	
<i>Primary education</i>	女/F	0.8	0.1	0.3	0.1	0.1	0.2	
中學教育	男女/MF	5.1	1.3	2.0	0.8	0.4	0.6	
Ensino secundário	男/M	2.9	0.7	1.0	0.5	0.2	0.4	
<i>Secondary education</i>	女/F	2.2	0.6	1.0	0.2	0.2	0.2	
初中	男女/MF	3.0	0.8	1.2	0.4	0.3	0.3	
Geral	男/M	1.8	0.4	0.7	0.3	0.2	0.2	
<i>Junior</i>	女/F	1.2	0.4	0.5	0.1	0.1	0.1	
高中	男女/MF	2.1	0.5	0.9	0.3	0.1	0.3	
Complementar	男/M	1.1	0.3	0.4	0.2	o	0.2	
<i>Senior</i>	女/F	0.9	0.2	0.5	0.1	o	0.1	
高等教育	男女/MF	0.9	0.2	0.4	0.2	0.1	0.1	
Ensino superior	男/M	0.5	0.1	0.2	0.1	0.1	0.1	
<i>Tertiary education</i>	女/F	0.4	0.1	0.2	0.1	o	-	

註：最高受教育程度是指成功完成的最高學歷水平，如“小學教育”是指成功完成小學六年級的人士，而未能完成六年級者，只被列入“從未入學/學前教育”。

Nota : Os dados referem-se ao nível de escolaridade mais elevado concluído com aproveitamento. Por exemplo, os indivíduos que completaram com aproveitamento o 6º ano de escolaridade classificam-se em “Ensino Primário”; aqueles que não completaram o 6º ano com aproveitamento são classificados como “Sem escolaridade / Ensino Pré-escolar”.

Note : Data refer to the level of education completed, given that all education requirements are met. For example, upon completion of all educational requirements for the 6th grade, an individual will be classified as having “primary education”. Incompletion of all the educational requirements for the 6th grade will be classified as “No schooling/Pre-primary education”.

4.5 : 按性別及尋找工作方法統計之失業人口

População desempregada, segundo o sexo, por diligência para encontrar emprego
 Unemployed population by gender and way of finding jobs

2007		人數 N° No. ('000)	
尋找工作方法 Diligência para encontrar emprego Way of finding jobs	總數 Total	男 Masculino Male	女 Feminino Female
1	2	3	4
總數 Total	9.5	5.6	3.9
透過家人、親戚朋友或工會介紹 Procurou apoio de familiares, amigos, associações de trabalhadores, etc <i>Seeking assistance through family, friends, relatives or unions, etc.</i>	1.9	1.3	0.6
在職業介紹所或勞工事務局登記 Inscreveu-se na agência de emprego ou na bolsa de emprego da Direcção dos Serviços para os Assuntos Laborais <i>Registering with an employment agency or the Labour Affairs Bureau</i>	1.1	0.6	0.6
根據報章廣告應徵或登廣告找尋工作 Respondeu ou colocou anúncios <i>Placing or answering newspaper advertisements through writing or making calls</i>	5.4	3.1	2.3
向僱主自薦 Solicitou directamente a empregadores <i>Self-referrals to employers</i>	0.1	0.1	0.1
到工作地點找尋工作 Procurou em locais de trabalho <i>Looking for jobs at work sites</i>	0.4	0.3	0.1
準備開設自資企業 Procurou edifício / equipamento ou solicitou crédito / autorização para trabalhar por conta própria <i>Preparing for a new business</i>	0.1	0.1	0
已安排於指定日期內開工 Vai começar a trabalhar em data fixa <i>Going to start work on a specific date</i>	0.3	0.2	0.1
其他 Outras <i>Others</i>	0.1	0	0

4.6 : 按失業狀況及希望擔任職業統計之失業人口

População desempregada, segundo a situação de desemprego, por profissão desejada

Unemployed population by situation of unemployment and desired occupation

2007			人數 N° No. ('000)
希望擔任職業 Profissão desejada <i>Desired occupation</i>	總數 Total	尋找第一份工作 Procura do 1º emprego <i>Searching for first job</i>	尋找新工作 Procura de novo emprego <i>Searching for new job</i>
1	2	3	4
總數 Total	9.5	1.3	8.2
第一大類 / Grupo 1 / Group 1	0.1	-	0.1
第二大類 / Grupo 2 / Group 2	0.1	0	0.1
第三大類 / Grupo 3 / Group 3	0.4	0.2	0.2
第四大類 / Grupo 4 / Group 4	3.0	0.7	2.3
第五大類 / Grupo 5 / Group 5	2.4	0.3	2.2
第六大類 / Grupo 6 / Group 6	0	-	0
第七大類 / Grupo 7 / Group 7	1.0	0.1	0.9
第八大類 / Grupo 8 / Group 8	0.4	-	0.4
第九大類 / Grupo 9 / Group 9	2.0	0.1	1.9

4.7 : 按失業狀況及希望從事行業統計之失業人口

População desempregada, segundo a situação de desemprego, por ramo de actividade económica desejado

Unemployed population by situation of unemployment and desired industry

		2007		人數 N° No. ('000)	
希望從事行業 Ramo de actividade económica desejado <i>Desired industry</i>	總數 Total	尋找第一份工作 Procura do 1º emprego <i>Searching for first job</i>	尋找新工作 Procura de novo emprego <i>Searching for new job</i>		
1	2	3	4		
總數 Total	9.5	1.3	8.2		
A、B、C	-	-	-		
D	0.3	0	0.3		
17	-	-	-		
18	0.2	0	0.2		
其他製造業 Out. ind. transformadoras <i>Other manufacturing</i>	0.1	-	0.1		
E	0	0	0		
F	1.4	0.1	1.3		
G	1.1	0.2	1.0		
50	0	-	0		
51	0.4	0.1	0.4		
52	0.7	0.1	0.6		
H	1.6	0.3	1.4		
551	0.6	0.1	0.5		
552	1.0	0.1	0.9		
I	0.2	-	0.2		
60-63	0.2	-	0.2		
64	0	-	0		
J	0.1	0.1	0.1		
K	1.0	0.2	0.9		
L	0.1	0	0.1		
M	0.1	0	0.1		
N	0.1	0.1	0.1		
O	3.0	0.4	2.6		
除 92491 以外 excepto 92491 <i>except 92491</i>	0.2	0	0.2		
92491	2.8	0.4	2.4		
P	0.2	0	0.1		
其他及不詳 Ignorado e Outros <i>Others and Unknown</i>	0	-	0		

4.8 : 按尋找工作時間及性別統計尋找第一份工作之失業人口

População desempregada à procura do primeiro emprego, segundo a duração da procura de emprego, por sexo
Unemployed population searching for first job by gender and job search duration

		2007		人數 N° No. ('000)
尋找工作時間 (月) Duração da procura de emprego (mês) <i>Job search duration (month)</i>	總數 Total	男 Masculino <i>Male</i>	女 Feminino <i>Female</i>	
1	2	3	4	
總數 Total	1.3	0.8	0.5	
<1	0.3	0.1	0.2	
1-3	0.6	0.4	0.2	
4-6	0.2	0.2	0.1	
7-12	0.1	0.1	0	
>12	0.1	0.1	0	

4.9 : 按尋找工作時間、歲組及性別統計尋找新工作之失業人口

População desempregada à procura de novo emprego, segundo a duração da procura de emprego, por grupo etário e sexo

Unemployed population searching for new job by gender, job search duration and age group

		2007					人數 N° No. ('000)	
歲組及性別 Grupo etário e sexo Age group and gender		總數 Total	尋找工作時間 (月) Duração da procura de emprego (mês) Job search duration (month)					
			<1	1-3	4-6	7-12	>12	
1		2	3	4	5	6	7	
總數	男女/MF	8.2	1.8	3.2	1.3	0.7	1.1	
Total	男/M	4.8	1.0	1.7	0.9	0.5	0.7	
	女/F	3.3	0.7	1.5	0.4	0.3	0.5	
14 - 24	男女/MF	1.6	0.5	0.6	0.2	0.1	0.1	
	男/M	1.2	0.3	0.5	0.2	0.1	0.1	
	女/F	0.4	0.2	0.1	o	-	0.1	
25 - 34	男女/MF	1.4	0.4	0.7	0.2	0.1	o	
	男/M	0.7	0.2	0.3	0.1	o	o	
	女/F	0.7	0.1	0.4	o	o	-	
35 - 44	男女/MF	1.8	0.3	0.6	0.3	0.2	0.3	
	男/M	0.8	0.1	0.2	0.1	0.1	0.2	
	女/F	1.0	0.2	0.4	0.2	0.1	0.1	
45 - 54	男女/MF	2.4	0.5	0.9	0.4	0.2	0.4	
	男/M	1.5	0.3	0.5	0.3	0.2	0.2	
	女/F	1.0	0.2	0.4	0.1	0.1	0.2	
55 - 64	男女/MF	0.9	o	0.4	0.2	0.1	0.2	
	男/M	0.7	o	0.2	0.2	0.1	0.2	
	女/F	0.3	-	0.1	o	o	0.1	
≥65	男女/MF	-	-	-	-	-	-	
	男/M	-	-	-	-	-	-	
	女/F	-	-	-	-	-	-	

4.10 : 按性別及失業原因統計尋找新工作之失業人口

População desempregada à procura de novo emprego, segundo o sexo, por causa de desemprego

Unemployed population searching for new job by gender and reason for unemployment

2007		人數 N° No. ('000)	
失業原因 Causa de desemprego <i>Reason for unemployment</i>	總數 Total	男 Masculino <i>Male</i>	女 Feminino <i>Female</i>
1	2	3	4
總數 Total	8.2	4.8	3.3
疾病或傷殘 Doença ou invalidez <i>Illness or disability</i>	0.5	0.3	0.2
私人或家庭理由 Razões pessoais ou familiares <i>Personal or family reasons</i>	3.7	1.9	1.8
不滿意工作條件 Condições de trabalho insatisfatórias <i>Dissatisfied with work conditions</i>	0.9	0.5	0.4
臨時性工作完結 Fim de emprego temporário <i>Completion of a temporary work</i>	1.1	0.9	0.2
公司結業 Extinção do estabelecimento/empresa <i>Company ceased operation</i>	1.0	0.6	0.4
被解僱 Despedimento <i>Dismissed</i>	1.0	0.6	0.4
其他 Outras <i>Others</i>	0	-	0

4.11 : 按性別及過往之職業統計尋找新工作之失業人口

População desempregada à procura de novo emprego, segundo o sexo, por profissão anterior

Unemployed population searching for new job by gender and previous occupation

2007		人數 N° No. ('000)	
職業 Profissão Occupation	總數 Total	男 Masculino Male	女 Feminino Female
1	2	3	4
總數 Total	8.2	4.8	3.3
第一大類 / Grupo 1 / Group 1	0.1	0.1	0
第二大類 / Grupo 2 / Group 2	0.1	0	0.1
第三大類 / Grupo 3 / Group 3	0.3	0.2	0.1
第四大類 / Grupo 4 / Group 4	1.3	0.5	0.8
第五大類 / Grupo 5 / Group 5	2.4	1.1	1.3
第六大類 / Grupo 6 / Group 6	0.1	0.1	0
第七大類 / Grupo 7 / Group 7	1.3	1.3	0.1
第八大類 / Grupo 8 / Group 8	0.8	0.4	0.4
第九大類 / Grupo 9 / Group 9	1.6	1.0	0.6

4.12 : 按性別及過往之行業統計尋找新工作之失業人口

População desempregada à procura de novo emprego, segundo o sexo, por ramo de actividade económica anterior
 Unemployed population searching for new job by gender and previous industry

2007		人數 N° No. ('000) 1/2	
行業 Ramo de actividade económica Industry	總數 Total	男 Masculino Male	女 Feminino Female
1	2	3	4
總數 Total	8.2	4.8	3.3
A、B、C	0.1	0	0
D	1.1	0.4	0.7
17	0.1	0	0.1
18	0.7	0.2	0.5
其他製造業 Out. ind. transformadoras Other manufacturing	0.2	0.2	0.1
E	-	-	-
F	1.7	1.5	0.2
G	1.5	0.7	0.8
50	0.1	0.1	-
51	0.3	0.2	0.1
52	1.1	0.4	0.7
H	1.4	0.8	0.6
551	0.3	0.2	0.1
552	1.1	0.6	0.5

4.12 : 按性別及過往之行業統計尋找新工作之失業人口

População desempregada à procura de novo emprego, segundo o sexo, por ramo de actividade económica anterior
Unemployed population searching for new job by gender and previous industry

2007		人數 N° No. ('000) 2/2	
行業 Ramo de actividade económica Industry	總數 Total	男 Masculino Male	女 Feminino Female
1	2	3	4
I	0.3	0.2	0.1
60-63	0.3	0.2	0
64	0.1	0	0
J	0.1	0	0.1
K	0.5	0.4	0.2
L	0	0	0
M	0.1	0	0.1
N	0.1	0	0.1
O	1.1	0.6	0.5
除 92491 以外 excepto 92491 except 92491	0.4	0.2	0.2
92491	0.8	0.5	0.3
P	0.1	0	0.1
其他及不詳 Ignorado e Outros Others and Unknown	0	0	-

4.13: 按最高受教育程度、歲組及性別統計之失業人口

População desempregada, segundo o nível de escolaridade, por grupo etário e sexo

Unemployed population by gender, educational attainment and age group

		2007				人數 N° No. ('000)	
歲組及性別 Grupo etário e sexo Age group and gender		總數 Total	從未入學/學前教育 Sem escolaridade/ ensino pré-escolar No schooling/ Pre-primary education	小學教育 Ensino primário Primary education	中學教育 Ensino secundário Secondary education		高等教育 Ensino superior Tertiary education
					初中 Geral Junior	高中 Complementar Senior	
1		2	3	4	5	6	7
總數	男女/MF	9.5	0.8	2.6	3.0	2.1	0.9
Total	男/M	5.6	0.4	1.8	1.8	1.1	0.5
	女/F	3.9	0.4	0.8	1.2	0.9	0.4
14 - 24	男女/MF	2.7	0.1	0.8	0.9	0.7	0.3
	男/M	1.9	0.1	0.6	0.6	0.4	0.2
	女/F	0.8	-	0.1	0.3	0.3	0.1
25 - 34	男女/MF	1.6	o	0.3	0.5	0.4	0.4
	男/M	0.8	o	0.2	0.3	0.1	0.2
	女/F	0.8	-	0.1	0.2	0.2	0.2
35 - 44	男女/MF	1.8	0.2	0.4	0.8	0.3	0.1
	男/M	0.8	0.1	0.2	0.4	0.1	o
	女/F	1.0	0.1	0.2	0.5	0.2	0.1
45 - 54	男女/MF	2.4	0.3	0.9	0.6	0.6	0.1
	男/M	1.5	0.1	0.5	0.4	0.3	0.1
	女/F	1.0	0.2	0.3	0.2	0.2	o
55 - 64	男女/MF	0.9	0.3	0.3	0.2	0.2	o
	男/M	0.7	0.1	0.2	0.1	0.2	o
	女/F	0.3	0.1	0.1	0.1	-	o
≥ 65	男女/MF	-	-	-	-	-	-
	男/M	-	-	-	-	-	-
	女/F	-	-	-	-	-	-

註：最高受教育程度是指成功完成的最高學歷水平，如“小學教育”是指成功完成小學六年級的人士，而未能完成六年級者，只被列入“從未入學/學前教育”。

Nota : Os dados referem-se ao nível de escolaridade mais elevado concluído com aproveitamento. Por exemplo, os indivíduos que completaram com aproveitamento o 6º ano de escolaridade classificam-se em “Ensino Primário”; aqueles que não completaram o 6º ano com aproveitamento são classificados como “Sem escolaridade / Ensino Pré-escolar”.

Note : Data refer to the level of education completed, given that all education requirements are met. For example, upon completion of all educational requirements for the 6th grade, an individual will be classified as having “primary education”. Incompletion of all the educational requirements for the 6th grade will be classified as “No schooling/Pre-primary education”.