

澳門社經摘要

2011年4月/八號刊

如欲索取進一步資料，請聯絡
統計暨普查局文件暨資料傳播中心

澳門宋玉生廣場411- 417號皇朝廣場17樓
電話：8399 5311
圖文傳真：2830 7825

電子郵件地址：info@dsec.gov.mo
網頁地址：www.dsec.gov.mo

官方統計

倘刊登此等統計資料，須指出資料來源

本半月刊每月月初及月中出版。下兩期的出版日期：

2011年5月第九號刊 05/07/2011
2011年5月第十號刊 20/07/2011

本版物所載的資料來自統計暨普查局及其他部門機構，有關的社經統計指標的概念請參閱本局的相關刊物。

目錄

頁數

統計指標

一	本地生產總值	1
二	博彩及旅遊	1
三	私人建築與不動產	1
四	對外商品貿易	2
五	綜合消費物價指數	2
六	水、電力及燃料消耗量	2
七	公共賬目	2
八	就業	3
九	貨幣	3
十	運輸及通訊	3

統計圖

1	本地生產總值	4
2	博彩及旅遊	4
3	對外商品貿易——總出口	4
4	對外商品貿易——總進口	4
5	樓宇單位買賣數目及價值	5
6	公共賬目結餘	5
7	綜合消費物價指數	5
8	失業率	5

主要統計指標	單位	當期	當期		年初至當期累計	
			數據	同期變動率 (%)	數據	同期變動率 (%)
一、本地生產總值						
當年價格	百萬澳門元	2011年第1季	60 995.44	28.9	60 995.44	28.9
實質增長率	%	2011年第1季	21.5	..	21.5	..
二、博彩及旅遊						
博彩毛收入	百萬澳門元	2011年5月	24 405.41	42.2	103 861.45	42.8
幸運博彩	百萬澳門元	2011年5月	24 306.13	42.4	103 334.03	43.1
其他博彩	百萬澳門元	2011年5月	99.28	10.1	527.42	5.9
旅客入境	人次	2011年4月	2 338 449	10.7	8 769 627	6.6
中國大陸	人次	2011年4月	1 270 753	20.7	4 949 705	12.8
個人遊	人次	2011年4月	495 424	27.0	2 115 421	15.0
香港	人次	2011年4月	709 053	2.1	2 488 047	2.8
中國台灣	人次	2011年4月	110 410	-1.3	385 962	-12.7
日本	人次	2011年4月	21 443	-19.4	123 814	-6.5
隨團來澳旅客	人次	2011年4月	543 679	-5.0	1 951 555	-2.7
可供應用客房	間	2011年4月	20 148	2.9
酒店住客	人次	2011年4月	675 836	1.7	2 594 832	1.9
酒店入住率	%	2011年4月	84.46	3.55 ^a	81.85	2.27 ^a
酒店住客平均逗留時間	晚	2011年4月	1.44	- ^a	1.53	0.02 ^a
三、私人建築與不動產						
新動工樓宇建築面積	平方米	2011年4月	9 112	596.6	18 506	-85.3
新動工樓宇單位	個	2011年4月	35	118.8	128	-75.6
建成樓宇建築面積	平方米	2011年4月	418 732	29.9	582 721	50.6
建成樓宇單位	個	2011年4月	3	-97.3	570	118.4
樓宇單位買賣數目	個	2011年4月	5 272	67.8	12 694	33.2
中間移轉單位數目	個	2011年4月	3 509	135.8	5 883	106.3
樓宇單位買賣價值	百萬澳門元	2011年4月	20 959.25	211.7	38 629.49	130.6
中間移轉單位價值	百萬澳門元	2011年4月	17 505.50	278.2	26 068.39	204.9

主要統計指標	單位	當期	當期		年初至當期累計	
			數據	同期變動率 (%)	數據	同期變動率 (%)
四、對外商品貿易						
總出口	百萬澳門元	2011年4月	590.2	-14.4	2 216.4	-11.8
本地產品出口	百萬澳門元	2011年4月	181.2	-3.4	747.3	-0.4
再出口	百萬澳門元	2011年4月	409.0	-18.6	1 469.1	-16.6
總進口	百萬澳門元	2011年4月	4 362.5	25.2	17 550.6	31.8
消費品	百萬澳門元	2011年4月	2 477.5	16.7	10 530.2	31.0
原料及半製成品	百萬澳門元	2011年4月	539.2	10.5	1 908.9	8.4
燃料及潤滑油	百萬澳門元	2011年4月	532.7	29.8	1 864.9	14.7
資本貨物	百萬澳門元	2011年4月	813.2	75.7	3 246.7	71.8
貿易差額	百萬澳門元	2011年4月	- 3 772.3	..	- 15 334.2	..
五、綜合消費物價指數						
(4/2008至3/2009=100)	指數	2011年4月	108.74	4.9	..	3.9 ^b
食物及非酒精飲品類	指數	2011年4月	114.25	6.5	..	5.4 ^b
住屋及燃料類	指數	2011年4月	99.70	2.0	..	2.0 ^b
六、水、電力及燃料消耗量						
水	千立方米	2011年4月	5 502	0.8	21 667	1.9
電力	百萬千瓦小時	2011年4月	290	9.3	1 027	1.8
汽油	千公升	2011年4月	6 318	11.4	24 950	10.3
石油氣	公噸	2011年4月	4 701	30.4	17 118	13.4
天然氣	千立方米	2011年4月	15 495	77.2	69 081	94.4
七、公共賬目						
總收入	百萬澳門元	2011年4月	8 790.97	41.1	33 146.69	46.5
博彩稅總收入	百萬澳門元	2011年4月	7 594.51	47.4	29 458.97	46.9
總開支	百萬澳門元	2011年4月	3 341.32	150.1	10 398.92	115.6
結餘	百萬澳門元	2011年4月	5 449.65	..	22 747.77	..

主要統計指標	單位	當期	當期		上期	
			數據	同期變動率 (%)	數據	同期變動率 (%)
八、就業						
主要行業就業人數						
製造業	'000	2011年第1季	14.1	-15.1	14.2	-11.9
建築業	'000	2011年第1季	27.6	-0.8	28.7	-2.2
批發及零售業	'000	2011年第1季	44.6	7.8	44.1	6.4
博彩業	'000	2011年第1季	64.3	3.9	64.4	5.0
本地居民失業率	%	2011年第1季	3.3	- ^a	3.3	-0.2 ^a
每月總體工作收入中位數	澳門元	2011年第1季	9 600	6.7	9 000	-
就業人口	萬人	2011年2月至2011年4月	32.5	3.6	32.5	3.7
勞動力參與率	%	2011年2月至2011年4月	71.2	0.1 ^a	71.5	0.4 ^a
失業率	%	2011年2月至2011年4月	2.7	-0.3 ^a	2.7	-0.2 ^a
期末外地僱員	人數	2011年4月	82 731	14.3	81 416	11.8
九、貨幣						
狹義貨幣供應量 (M1)	百萬澳門元	2011年4月	36 051.0	13.4	33 832.6 ^r	7.6 ^r
廣義貨幣供應量 (M2)	百萬澳門元	2011年4月	267 801.1	23.5	258 976.4 ^r	19.9 ^r
本地私人部門貸款及墊款	百萬澳門元	2011年4月	141 813.0	38.1	135 857.6	33.2
居民總存款	百萬澳門元	2011年4月	261 523.9	23.5	252 711.2 ^r	19.9 ^r
外匯儲備	百萬澳門元	2011年4月	208 446.0	32.5	204 084.5	30.6
十、運輸及通訊						
行駛車輛	架	2011年4月	198 588	4.6	197 800	4.2
汽車	架	2011年4月	91 360	4.7	90 977	4.4
電單車	架	2011年4月	107 228	4.4	106 823	4.1
流動電話用戶及儲值咭	數目	2011年4月	1 241 279	19.2	1 231 912	16.7
互聯網用戶	數目	2011年4月	182 669	20.0	180 316	20.2

a 與去年同期比較的百分點差異，正數表示上升，負數表示下降。

b 截至本月為止的年變動率。

.. 不適用。

- 絕對數值為零。

r 修訂數字。

圖1:本地生產總值

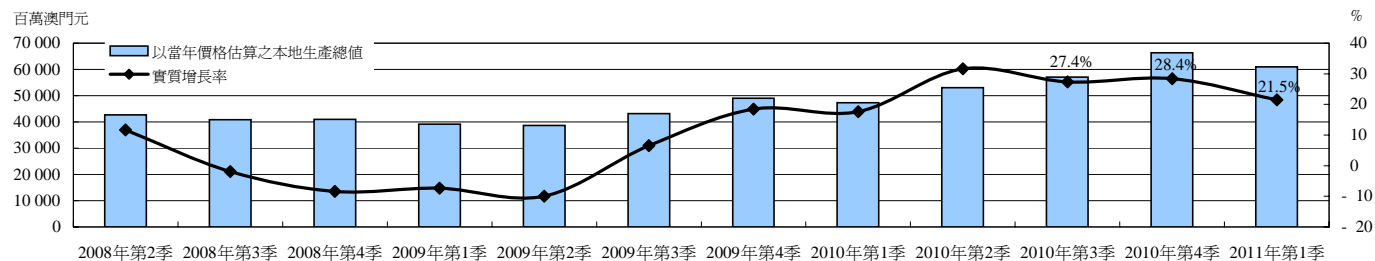


圖2:博彩及旅遊

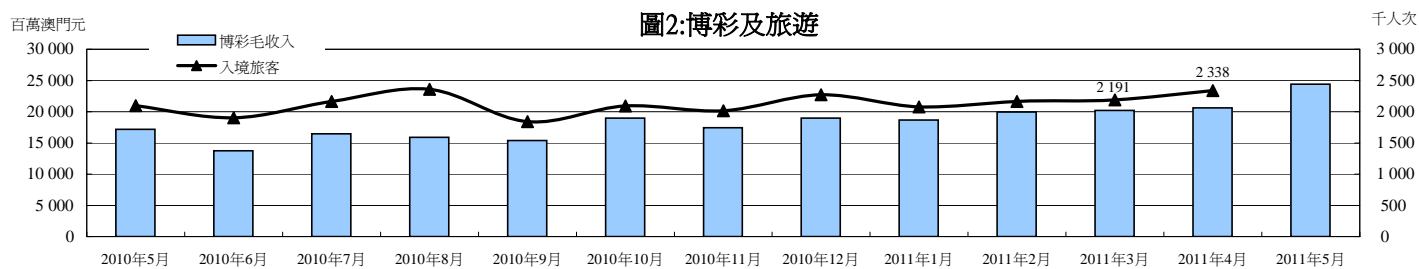


圖3:對外商品貿易-總出口

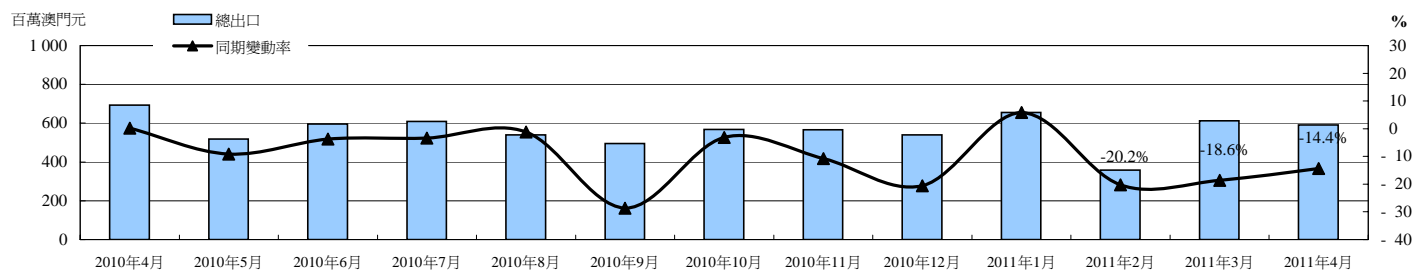


圖4:對外商品貿易-總進口

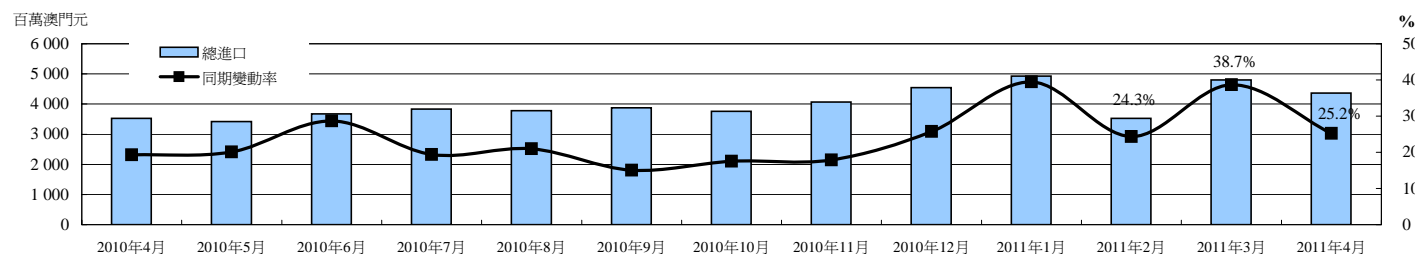


圖5: 樓宇單位買賣數目及價值

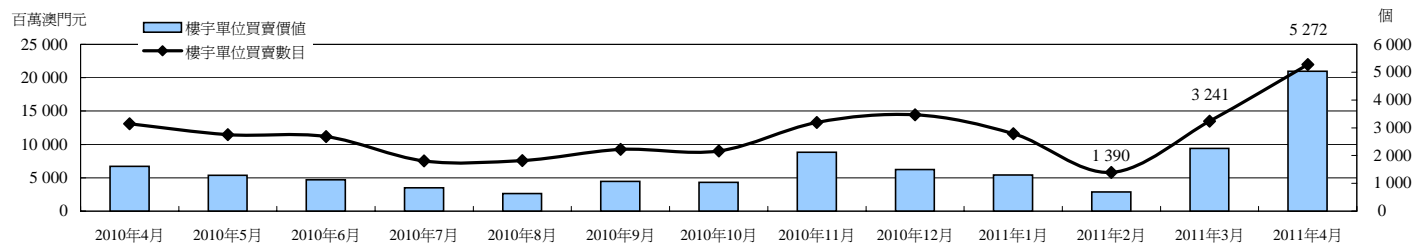


圖6: 公共賬目結餘

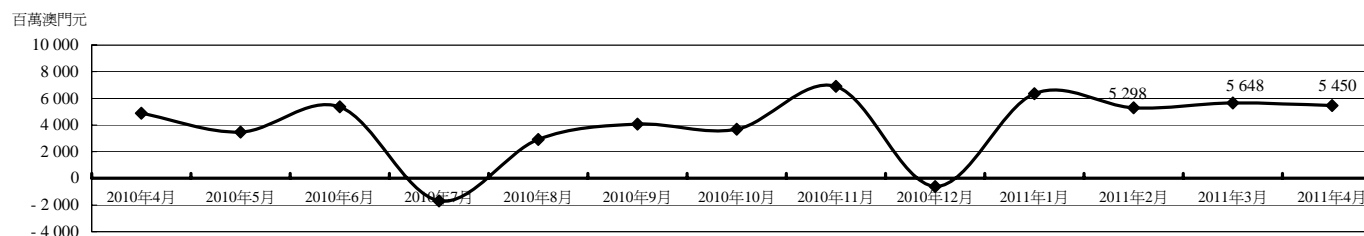


圖7: 綜合消費物價指數

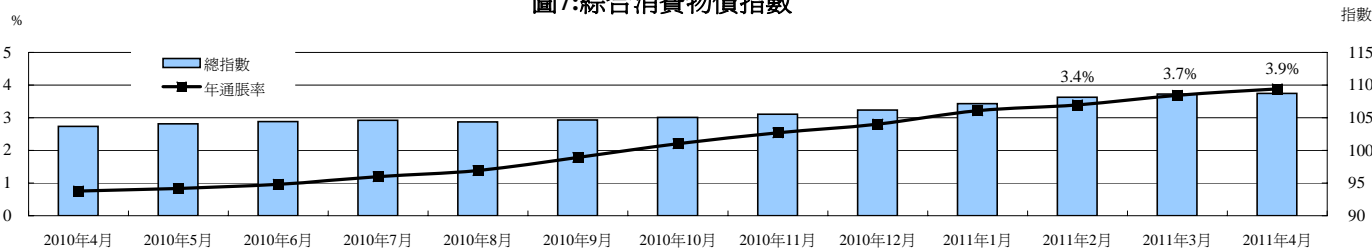


圖8: 失業率

