

# 澳門社經摘要

2009年11月/二十二號刊

如欲索取進一步資料，請聯絡  
統計暨普查局文件暨資料傳播中心

澳門宋玉生廣場411- 417號皇朝廣場17樓  
電話：8399 5311  
圖文傳真：2830 7825

電子郵件地址：info@dsec.gov.mo  
網頁地址：www.dsec.gov.mo

## 官方統計

倘刊登此等統計資料，須指出資料來源

本半月刊每月月初及月中出版。下兩期的出版日期：

2009年12月第二十三號刊 03/02/2010

2009年12月第二十四號刊 23/02/2010

本刊物所載的資料來自統計暨普查局及其他部門機構，有關的社經統計指標的概念請參閱本局的相關刊物。

### 目錄

頁數

#### 統計指標

|   |            |   |
|---|------------|---|
| 一 | 本地生產總值     | 1 |
| 二 | 博彩及旅遊      | 1 |
| 三 | 建築與不動產     | 1 |
| 四 | 對外商品貿易     | 2 |
| 五 | 綜合消費物價指數   | 2 |
| 六 | 水、電力及燃料消耗量 | 2 |
| 七 | 公共賬目       | 2 |
| 八 | 就業         | 3 |
| 九 | 貨幣         | 3 |
| 十 | 運輸及通訊      | 3 |

#### 統計圖

|   |             |   |
|---|-------------|---|
| 1 | 本地生產總值      | 4 |
| 2 | 博彩及旅遊       | 4 |
| 3 | 對外商品貿易——總出口 | 4 |
| 4 | 對外商品貿易——總進口 | 4 |
| 5 | 樓宇單位買賣數目及價值 | 5 |
| 6 | 公共賬目結餘      | 5 |
| 7 | 綜合消費物價指數    | 5 |
| 8 | 失業率         | 5 |

| 主要統計指標          | 單位    | 當期       | 當期        |                    | 年初至當期累計    |                    |
|-----------------|-------|----------|-----------|--------------------|------------|--------------------|
|                 |       |          | 數據        | 同期變動率 (%)          | 數據         | 同期變動率 (%)          |
| <b>一、本地生產總值</b> |       |          |           |                    |            |                    |
| 當年價格            | 百萬澳門元 | 2009年第3季 | 43 200.66 | 1.2                | 119 858.77 | -9.5               |
| 實質增長率           | %     | 2009年第3季 | 8.2       | ..                 | -6.8       | ..                 |
| <b>二、博彩及旅遊</b>  |       |          |           |                    |            |                    |
| 博彩毛收入           | 百萬澳門元 | 2009年12月 | 11 450.61 | 47.7               | 120 383.03 | 9.6                |
| 幸運博彩            | 百萬澳門元 | 2009年12月 | 11 346.81 | 48.2               | 119 369.18 | 9.7                |
| 其他博彩            | 百萬澳門元 | 2009年12月 | 103.80    | 11.7               | 1 013.84   | -3.8               |
| 旅客入境            | 人次    | 2009年11月 | 1 890 252 | 2.7                | 19 716 894 | -6.2               |
| 中國大陸            | 人次    | 2009年11月 | 1 016 411 | 14.6               | 9 978 844  | -7.2               |
| 個人遊             | 人次    | 2009年11月 | 385 256   | -18.7              | 4 411 971  | -28.0              |
| 香港特區            | 人次    | 2009年11月 | 506 464   | -14.5              | 6 125 890  | -3.8               |
| 台灣地區            | 人次    | 2009年11月 | 115 468   | 15.8               | 1 178 344  | -2.8               |
| 東南亞             | 人次    | 2009年11月 | 127 180   | -2.6               | 1 173 012  | -9.8               |
| 隨團來澳旅客          | 人次    | 2009年11月 | 496 726   | 5.3                | 4 161 804  | -5.4               |
| 可供應用客房          | 間     | 2009年11月 | 19 216    | 12.9               | ..         | ..                 |
| 酒店住客            | 人次    | 2009年11月 | 630 662   | 11.1               | 6 016 944  | 1.6                |
| 酒店入住率           | %     | 2009年11月 | 78.41     | -0.84 <sup>a</sup> | 70.49      | -3.57 <sup>a</sup> |
| 酒店住客平均逗留時間      | 晚     | 2009年11月 | 1.50      | 0.08 <sup>a</sup>  | 1.50       | 0.05 <sup>a</sup>  |
| <b>三、建築與不動產</b> |       |          |           |                    |            |                    |
| 新動工樓宇建築面積       | 平方米   | 2009年11月 | 4 985     | -12.2              | 228 655    | -56.0              |
| 新動工樓宇單位         | 個     | 2009年11月 | 29        | 107.1              | 1 546      | -24.4              |
| 建成樓宇建築面積        | 平方米   | 2009年11月 | 23 243    | -83.9              | 1 337 077  | 164.2              |
| 建成樓宇單位          | 個     | 2009年11月 | 1         | -99.8              | 2 877      | 281.6              |
| 樓宇單位買賣數目        | 個     | 2009年11月 | 2 060     | 248.6              | 14 498     | -31.2              |
| 中間移轉單位數目        | 個     | 2009年11月 | 409       | 188.0              | 3 727      | -53.1              |
| 樓宇單位買賣價值        | 百萬澳門元 | 2009年11月 | 3 214.72  | 344.9              | 21 526.52  | -37.5              |
| 中間移轉單位價值        | 百萬澳門元 | 2009年11月 | 1 137.30  | 302.8              | 8 635.47   | -58.8              |

| 主要統計指標              | 單位     | 當期       | 當期         |              | 年初至當期累計     |                   |
|---------------------|--------|----------|------------|--------------|-------------|-------------------|
|                     |        |          | 數據         | 同期變動率<br>(%) | 數據          | 同期變動率<br>(%)      |
| <b>四、對外商品貿易</b>     |        |          |            |              |             |                   |
| 總出口                 | 百萬澳門元  | 2009年11月 | 635.39     | -40.4        | 6 989.78    | -53.7             |
| 本地產品出口              | 百萬澳門元  | 2009年11月 | 195.17     | -65.4        | 2 770.95    | -69.5             |
| 再出口                 | 百萬澳門元  | 2009年11月 | 440.22     | -12.5        | 4 218.84    | -30.1             |
| 總進口                 | 百萬澳門元  | 2009年11月 | 3 410.70   | 0.4          | 33 025.87   | -16.9             |
| 消費品                 | 百萬澳門元  | 2009年11月 | 1 980.15   | 26.1         | 17 601.05   | -2.5              |
| 原料及半製成品             | 百萬澳門元  | 2009年11月 | 523.83     | -24.4        | 5 213.20    | -39.1             |
| 燃料及潤滑油              | 百萬澳門元  | 2009年11月 | 353.37     | -7.7         | 4 082.17    | -24.0             |
| 資本貨物                | 百萬澳門元  | 2009年11月 | 553.36     | -26.2        | 6 129.45    | -21.2             |
| 貿易差額                | 百萬澳門元  | 2009年11月 | - 2 775.32 | ..           | - 26 036.09 | ..                |
| <b>五、綜合消費物價指數</b>   |        |          |            |              |             |                   |
| (4/2008至3/2009=100) | 指數     | 2009年11月 | 101.65     | -0.1         | ..          | 1.6 <sup>b</sup>  |
| 食物及非酒精飲品類           | 指數     | 2009年11月 | 103.27     | 3.2          | ..          | 6.3 <sup>b</sup>  |
| 住屋及燃料類              | 指數     | 2009年11月 | 97.86      | -2.3         | ..          | -0.8 <sup>b</sup> |
| <b>六、水、電力及燃料消耗量</b> |        |          |            |              |             |                   |
| 水                   | 千立方米   | 2009年11月 | 5 962      | 2.0          | 62 417      | 0.7               |
| 電力                  | 百萬千瓦小時 | 2009年11月 | 255        | 3.5          | 3 210       | 4.1               |
| 汽油                  | 千公升    | 2009年11月 | 5 495      | 2.8          | 63 378      | 9.2               |
| 石油氣                 | 公噸     | 2009年11月 | 3 554      | 1.9          | 35 683      | -1.4              |
| 天然氣                 | 千立方米   | 2009年11月 | 6 438      | -17.8        | 85 581      | 17.0              |
| <b>七、公共賬目</b>       |        |          |            |              |             |                   |
| 總收入                 | 百萬澳門元  | 2009年11月 | 6 881.55   | 47.4         | 52 533.89   | 10.1              |
| 博彩稅總收入              | 百萬澳門元  | 2009年11月 | 4 794.04   | 41.3         | 39 665.54   | 1.7               |
| 總開支                 | 百萬澳門元  | 2009年11月 | 2 469.04   | -25.2        | 26 031.53   | 37.7              |
| 結餘                  | 百萬澳門元  | 2009年11月 | 4 412.50   | ..           | 26 502.36   | ..                |

| 主要統計指標         | 單位    | 當期               | 當期         |                   | 上期         |                   |
|----------------|-------|------------------|------------|-------------------|------------|-------------------|
|                |       |                  | 數據         | 同期變動率 (%)         | 數據         | 同期變動率 (%)         |
| <b>八、就業</b>    |       |                  |            |                   |            |                   |
| 主要行業就業人數       |       |                  |            |                   |            |                   |
| 製造業            | '000  | 2009年第3季         | 16.1       | -34.0             | 16.9       | -32.6             |
| 建築業            | '000  | 2009年第3季         | 30.5       | -25.7             | 35.4       | -8.2              |
| 批發及零售業         | '000  | 2009年第3季         | 41.2       | 1.3               | 41.5       | 3.9               |
| 博彩業            | '000  | 2009年第3季         | 60.5       | -8.9              | 64.4       | -5.1              |
| 本地居民失業率        | %     | 2009年第3季         | 4.6        | 0.6 <sup>a</sup>  | 4.5        | 1.1 <sup>a</sup>  |
| 每月總體工作收入中位數    | 澳門元   | 2009年第3季         | 8 500      | 6.3               | 8 500      | 6.3               |
| 就業人口           | 萬人    | 2009年9月至2009年11月 | 31.3       | -4.2              | 31.5       | -4.1              |
| 勞動力參與率         | %     | 2009年9月至2009年11月 | 71.2       | -1.5 <sup>a</sup> | 71.7       | -1.2 <sup>a</sup> |
| 失業率            | %     | 2009年9月至2009年11月 | 3.3        | - <sup>a</sup>    | 3.5        | 0.4 <sup>a</sup>  |
| 期末外地僱員         | 人數    | 2009年11月         | 75 532     | -21.0             | 75 944     | -25.4             |
| <b>九、貨幣</b>    |       |                  |            |                   |            |                   |
| 狹義貨幣供應量 (M1)   | 百萬澳門元 | 2009年10月         | 29 868.2   | 40.5              | 28 725.4   | 22.3              |
| 廣義貨幣供應量 (M2)   | 百萬澳門元 | 2009年10月         | 211 017.8  | 11.3              | 208 371.2  | 9.0               |
| 本地私人部門貸款及墊款    | 百萬澳門元 | 2009年10月         | 94 468.4   | 5.5               | 93 975.1   | 7.0               |
| 居民總存款          | 百萬澳門元 | 2009年10月         | 206 248.8  | 11.4              | 203 538.2  | 9.0               |
| 外匯儲備           | 百萬澳門元 | 2009年10月         | 142 174.78 | 14.9              | 142 228.39 | 14.2              |
| <b>十、運輸及通訊</b> |       |                  |            |                   |            |                   |
| 行駛車輛           | 架     | 2009年11月         | 188 668    | 2.9               | 187 463    | 2.8               |
| 汽車             | 架     | 2009年11月         | 86 498     | 1.3               | 85 986     | 1.1               |
| 電單車            | 架     | 2009年11月         | 102 170    | 4.4               | 101 477    | 4.3               |
| 流動電話用戶及儲值咭     | 數目    | 2009年11月         | 1 059 659  | 15.7              | 1 019 072  | 14.2              |
| 互聯網用戶          | 數目    | 2009年11月         | 140 924    | 9.3               | 139 296    | 8.1               |

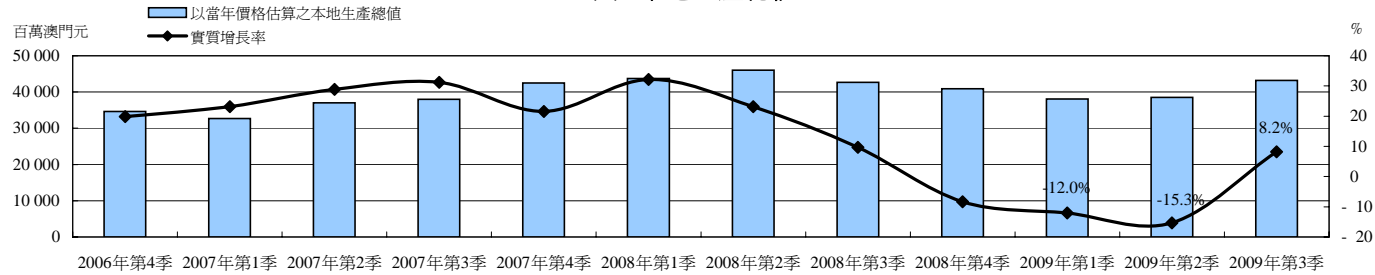
a 與去年同期比較的百分點差異，正數表示上升，負數表示下降。

b 截至本月為止的年變動率。

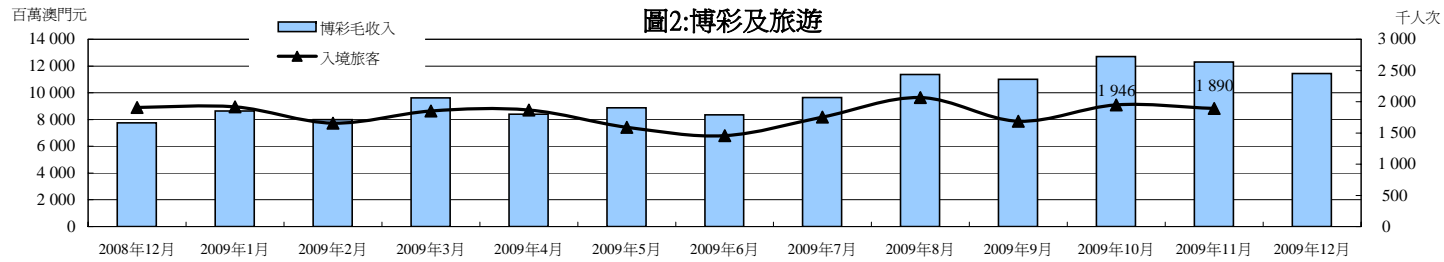
.. 不適用。

- 絕對數值為零。

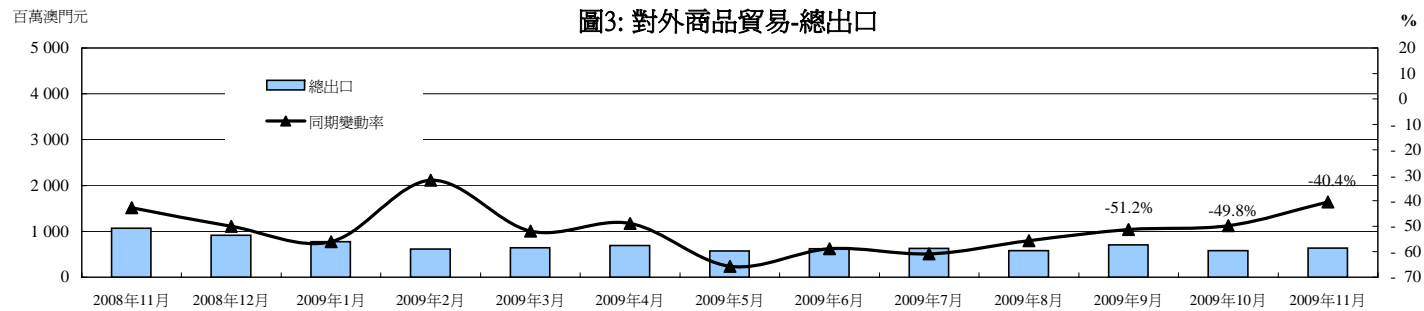
### 圖1:本地生產總值



### 圖2:博彩及旅遊



### 圖3:對外商品貿易-總出口



### 圖4:對外商品貿易-總進口

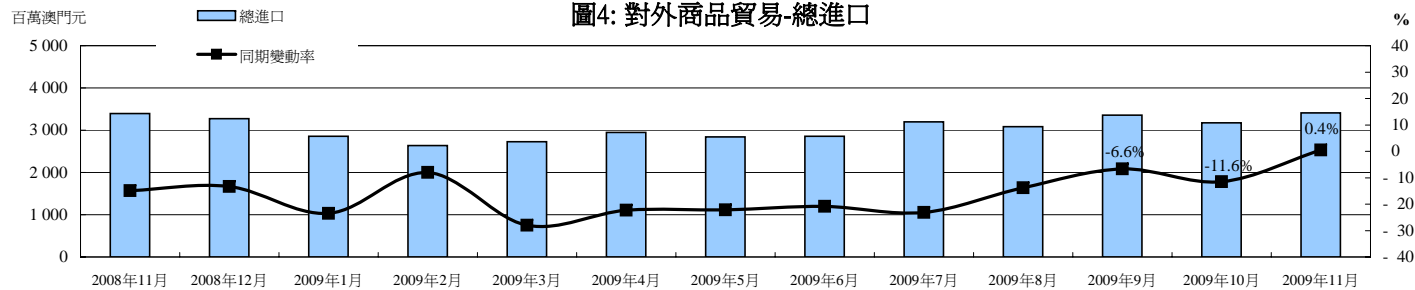


圖5: 樓宇單位買賣數目及價值

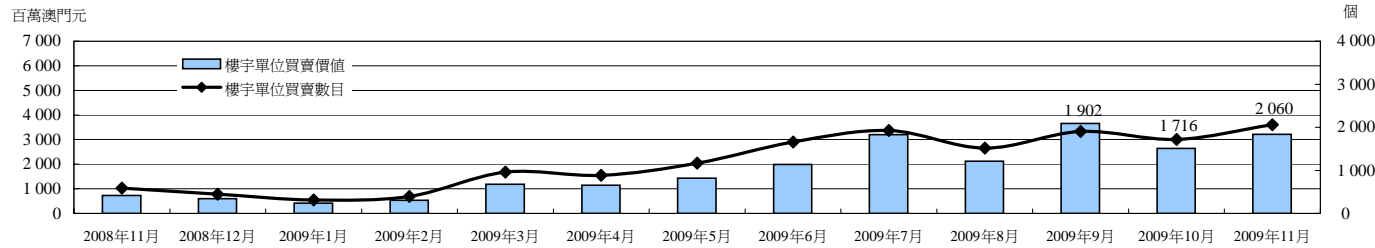


圖6: 公共賬目結餘

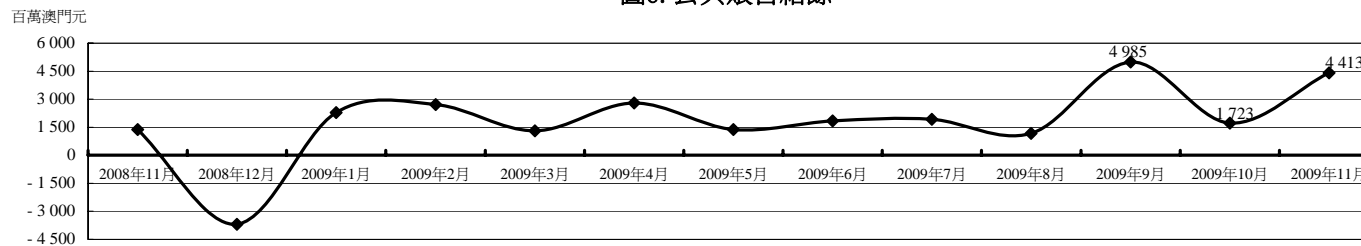


圖7: 綜合消費物價指數

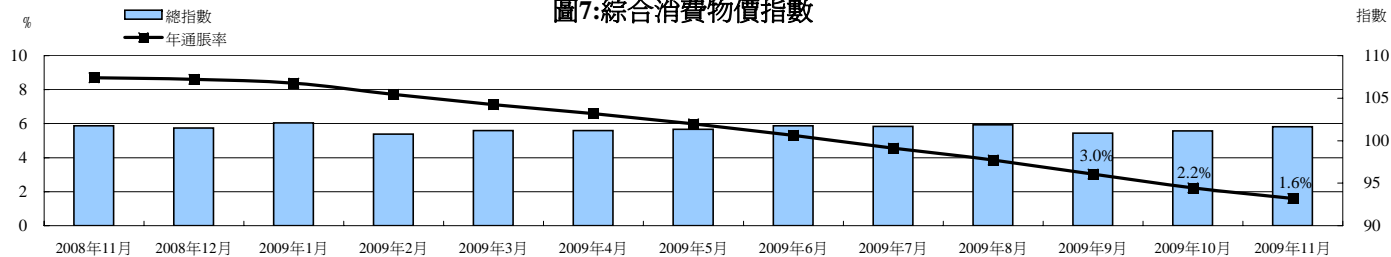


圖8: 失業率

