

澳門社經摘要

2010年12月/二十三號刊

如欲索取進一步資料，請聯絡
統計暨普查局文件暨資料傳播中心

澳門宋玉生廣場411- 417號皇朝廣場17樓
電話：8399 5311
圖文傳真：2830 7825

電子郵件地址：info@dsec.gov.mo
網頁地址：www.dsec.gov.mo

官方統計

倘刊登此等統計資料，須指出資料來源

本半月刊每月月初及月中出版。下兩期的出版日期：

2010年12月第二十四號刊 21/02/2011

2011年1月第一號刊 03/03/2011

本刊物所載的資料來自統計暨普查局及其他部門機構，有關的社經統計指標的概念請參閱本局的相關刊物。

目錄

頁數

統計指標

一	本地生產總值	1
二	博彩及旅遊	1
三	私人建築與不動產	1
四	對外商品貿易	2
五	綜合消費物價指數	2
六	水、電力及燃料消耗量	2
七	公共賬目	2
八	就業	3
九	貨幣	3
十	運輸及通訊	3

統計圖

1	本地生產總值	4
2	博彩及旅遊	4
3	對外商品貿易——總出口	4
4	對外商品貿易——總進口	4
5	樓宇單位買賣數目及價值	5
6	公共賬目結餘	5
7	綜合消費物價指數	5
8	失業率	5

主要統計指標	單位	當期	當期		年初至當期累計	
			數據	同期變動率 (%)	數據	同期變動率 (%)
一、本地生產總值^a						
當年價格	百萬澳門元	2010年第3季	54 608.35	31.3	152 473.75	29.8
實質增長率	%	2010年第3季	27.1	..	25.3	..
二、博彩及旅遊						
博彩毛收入	百萬澳門元	2010年12月	18 970.06	65.7	189 587.76	57.5
幸運博彩	百萬澳門元	2010年12月	18 883.33	66.4	188 343.09	57.8
其他博彩	百萬澳門元	2010年12月	86.74	-16.4	1 244.67	22.8
旅客入境	人次	2010年12月	2 271 301	11.6	24 965 411	14.8
中國大陸	人次	2010年12月	1 200 324	18.8	13 229 058	20.4
個人遊	人次	2010年12月	494 567	24.3	5 486 173	14.1
香港特區	人次	2010年12月	667 595	10.9	7 466 139	11.0
台灣地區	人次	2010年12月	105 747	-7.4	1 292 734	0 [#]
日本	人次	2010年12月	36 052	-5.8	413 507	9.0
隨團來澳旅客	人次	2010年11月	450 597	-9.3	5 220 695	25.4
可供應用客房	間	2010年11月	20 059	4.2
酒店住客	人次	2010年11月	657 487	4.3	7 027 702	16.8
酒店入住率	%	2010年11月	82.75	4.51 ^b	79.08	8.76 ^b
酒店住客平均逗留時間	晚	2010年11月	1.45	-0.05 ^b	1.54	0.04 ^b
三、私人建築與不動產						
新動工樓宇建築面積	平方米	2010年11月	1 872	-62.4	180 506	-21.1
新動工樓宇單位	個	2010年11月	19	-34.5	839	-45.7
建成樓宇建築面積	平方米	2010年11月	75 072	223.0	990 243	-25.9
建成樓宇單位	個	2010年11月	549	54 800.0	3 033	5.4
樓宇單位買賣數目	個	2010年12月	3 461	23.1	29 617	71.1
中間移轉單位數目	個	2010年12月	1 327	203.7	9 240	121.9
樓宇單位買賣價值	百萬澳門元	2010年12月	6 255.25	31.1	56 753.64	115.8
中間移轉單位價值	百萬澳門元	2010年12月	2 640.42	74.0	27 840.99	174.2

主要統計指標	單位	當期	當期		年初至當期累計	
			數據	同期變動率 (%)	數據	同期變動率 (%)
四、對外商品貿易						
總出口	百萬澳門元	2010年12月	540.24	-20.6	6 959.95	-9.3
本地產品出口	百萬澳門元	2010年12月	202.31	1.2	2 389.79	-19.6
再出口	百萬澳門元	2010年12月	337.93	-29.7	4 570.16	-2.8
總進口	百萬澳門元	2010年12月	4 548.36	25.8	44 118.40	19.6
消費品	百萬澳門元	2010年12月	2 832.56	29.6	26 244.71	32.6
原料及半製成品	百萬澳門元	2010年12月	506.17	-4.7	5 661.64	-1.5
燃料及潤滑油	百萬澳門元	2010年12月	391.49	2.1	5 263.18	11.5
資本貨物	百萬澳門元	2010年12月	818.14	58.5	6 948.87	4.6
貿易差額	百萬澳門元	2010年12月	- 4 008.13	..	- 37 158.45	..
五、綜合消費物價指數						
(4/2008至3/2009=100)	指數	2010年12月	106.17	3.9	..	2.8 ^c
食物及非酒精飲品類	指數	2010年12月	108.49	4.8	..	4.7 ^c
住屋及燃料類	指數	2010年12月	99.72	2.5	..	0.4 ^c
六、水、電力及燃料消耗量						
水	千立方米	2010年12月	5 604	-1.0	67 149	-1.4
電力	百萬千瓦小時	2010年11月	261	2.3	3 389	5.6
汽油	千公升	2010年11月	6 324	15.1	68 309	7.8
石油氣	公噸	2010年11月	3 466	-2.5	36 644	2.7
天然氣	千立方米	2010年11月	8 069	25.3	135 210	58.0
七、公共賬目						
總收入	百萬澳門元	2010年11月	9 978.39	45.0	72 614.02	38.2
博彩稅總收入	百萬澳門元	2010年11月	7 139.77	48.9	62 205.27	56.8
總開支	百萬澳門元	2010年11月	3 078.59	24.7	30 110.56	15.7
結餘	百萬澳門元	2010年11月	6 899.80	..	42 503.45	..

主要統計指標	單位	當期	當期		上期	
			數據	同期變動率 (%)	數據	同期變動率 (%)
八、就業						
主要行業就業人數						
製造業	'000	2010年第3季	14.6	-9.2	16.0	-5.7
建築業	'000	2010年第3季	27.5	-9.9	25.7	-27.3
批發及零售業	'000	2010年第3季	42.8	3.8	41.0	-1.2
博彩業	'000	2010年第3季	64.2	6.2	62.9	-2.3
本地居民失業率	%	2010年第4季	3.3	-0.2 ^b	3.5	0.1 ^b
每月總體工作收入中位數	澳門元	2010年第3季	9 000	5.9	8 500	-
就業人口	萬人	2010年10月至2010年12月	32.2	3.1	32.0	2.2
勞動力參與率	%	2010年10月至2010年12月	71.4	0.4 ^b	71.2	- ^b
失業率	%	2010年10月至2010年12月	2.7	-0.4 ^b	2.8	-0.5 ^b
期末外地僱員	人數	2010年12月	75 813	1.2	75 098	-0.6
九、貨幣						
狹義貨幣供應量 (M1)	百萬澳門元	2010年11月	33 360.9	4.6	32 220.8	7.9
廣義貨幣供應量 (M2)	百萬澳門元	2010年11月	240 466.0	13.7	244 603.9	15.9
本地私人部門貸款及墊款	百萬澳門元	2010年11月	120 880.8	26.4	118 019.3	24.9
居民總存款	百萬澳門元	2010年11月	235 006.4	13.8	239 167.8	16.0
外匯儲備	百萬澳門元	2010年11月	182 226.7	25.0	175 114.0	23.2
十、運輸及通訊						
行駛車輛	架	2010年12月	196 634	3.8	195 812	3.8
汽車	架	2010年12月	90 214	4.0	89 814	3.8
電單車	架	2010年12月	106 420	3.8	105 998	3.7
流動電話用戶及儲值咭	數目	2010年12月	1 122 261	8.2	1 108 950	4.7
互聯網用戶	數目	2010年12月	170 462	18.9	168 511	19.6

a 經主要修訂後按環比物量計算的季度資料。

b 與去年同期比較的百分點差異，正數表示上升，負數表示下降。

c 截至本月為止的年變動率。

.. 不適用。

- 絕對數值為零。

0# 數字少於採用單位半數。

圖1:本地生產總值

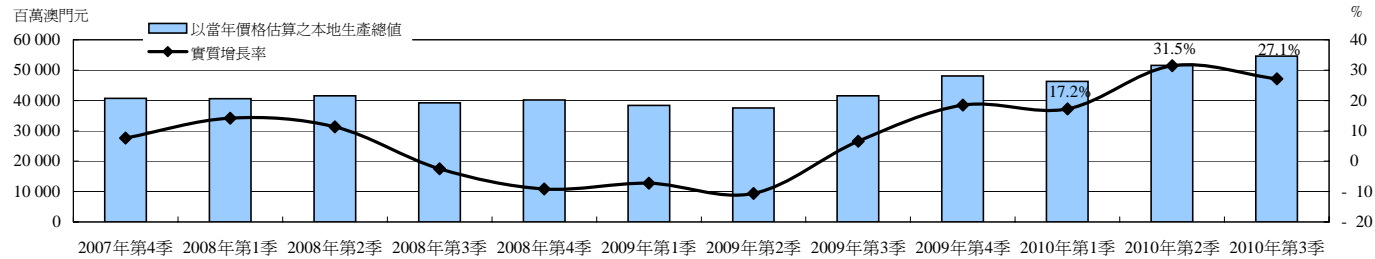


圖2:博彩及旅遊

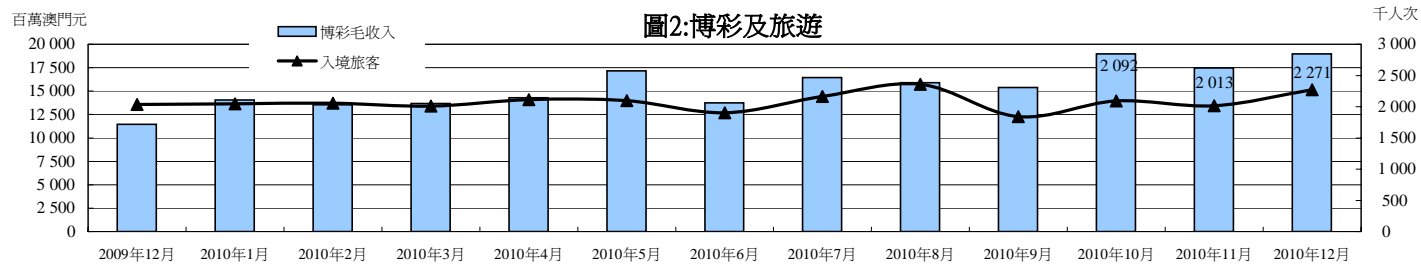


圖3:對外商品貿易-總出口

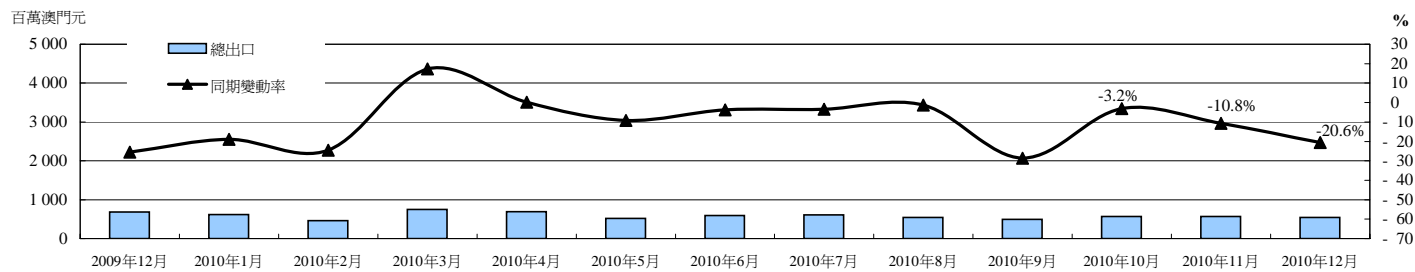


圖4:對外商品貿易-總進口

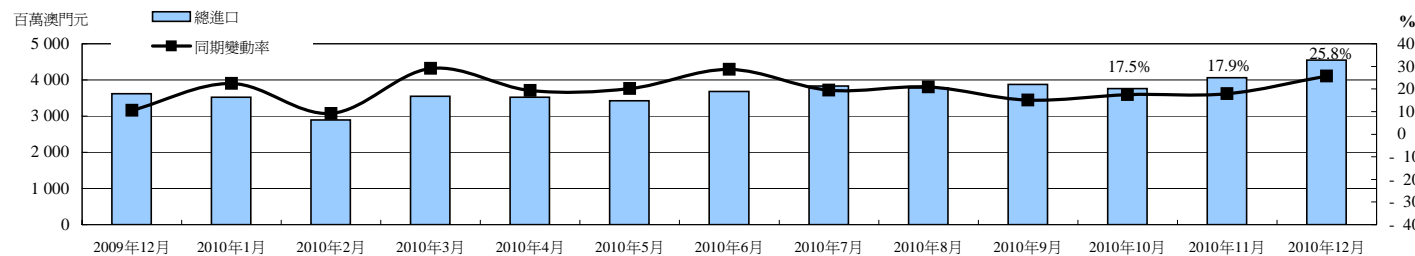


圖5: 樓宇單位買賣數目及價值

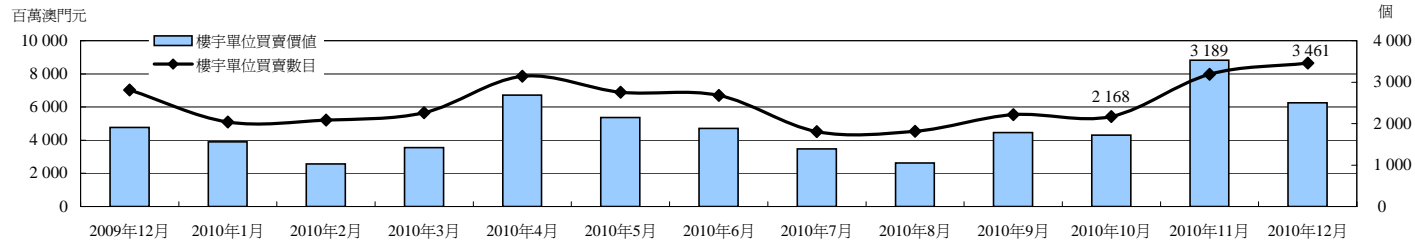


圖6: 公共賬目結餘

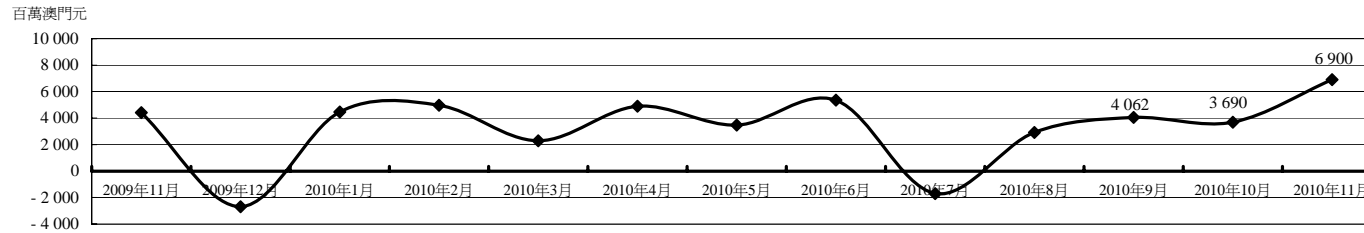


圖7: 綜合消費物價指數

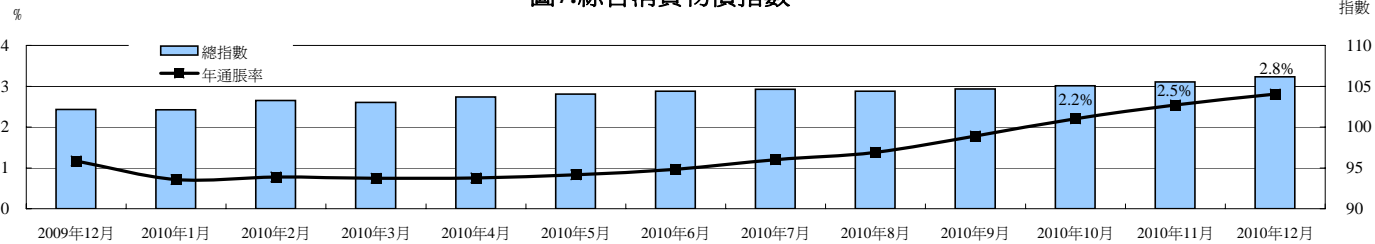


圖8: 失業率

