

# 澳門社經摘要

2009年11月/二十一號刊

如欲索取進一步資料，請聯絡  
統計暨普查局文件暨資料傳播中心

澳門宋玉生廣場411- 417號皇朝廣場17樓  
電話：8399 5311  
圖文傳真：2830 7825

電子郵件地址：info@dsec.gov.mo  
網頁地址：www.dsec.gov.mo

## 官方統計

倘刊登此等統計資料，須指出資料來源

本半月刊每月月初及月中出版。下兩期的出版日期：

2009年11月第二十二號刊 21/01/2010

2009年12月第二十三號刊 03/02/2010

本刊物所載的資料來自統計暨普查局及其他部門機構，有關的社經統計指標的概念請參閱本局的相關刊物。

### 目錄

頁數

#### 統計指標

一	本地生產總值	1
二	博彩及旅遊	1
三	建築與不動產	1
四	對外商品貿易	2
五	綜合消費物價指數	2
六	水、電力及燃料消耗量	2
七	公共賬目	2
八	就業	3
九	貨幣	3
十	運輸及通訊	3

#### 統計圖

1	本地生產總值	4
2	博彩及旅遊	4
3	對外商品貿易——總出口	4
4	對外商品貿易——總進口	4
5	樓宇單位買賣數目及價值	5
6	公共賬目結餘	5
7	綜合消費物價指數	5
8	失業率	5

主要統計指標	單位	當期	當期		年初至當期累計	
			數據	同期變動率 (%)	數據	同期變動率 (%)
<b>一、本地生產總值</b>						
當年價格	百萬澳門元	2009年第3季	43 200.66	1.2	119 858.77	-9.5
實質增長率	%	2009年第3季	8.2	..	-6.8	..
<b>二、博彩及旅遊</b>						
博彩毛收入	百萬澳門元	2009年11月	12 312.02	61.0	108 932.45	6.7
幸運博彩	百萬澳門元	2009年11月	12 214.53	61.8	108 022.38	6.8
其他博彩	百萬澳門元	2009年11月	97.50	2.5	910.07	-5.3
旅客入境	人次	2009年11月	1 890 252	2.7	19 716 894	-6.2
中國大陸	人次	2009年11月	1 016 411	14.6	9 978 844	-7.2
個人遊	人次	2009年11月	385 256	-18.7	4 411 971	-28.0
香港特區	人次	2009年11月	506 464	-14.5	6 125 890	-3.8
台灣地區	人次	2009年11月	115 468	15.8	1 178 344	-2.8
東南亞	人次	2009年11月	127 180	-2.6	1 173 012	-9.8
隨團來澳旅客	人次	2009年10月	380 419	-11.9	3 665 078	-6.7
可供應用客房	間	2009年10月	18 447	8.6	..	..
酒店住客	人次	2009年10月	581 192	8.3	5 386 282	0.6
酒店入住率	%	2009年10月	73.99	2.51 <sup>a</sup>	69.65	-3.88 <sup>a</sup>
酒店住客平均逗留時間	晚	2009年10月	1.49	0.05 <sup>a</sup>	1.49	0.05 <sup>a</sup>
<b>三、建築與不動產</b>						
新動工樓宇建築面積	平方米	2009年10月	3 901	-50.6	223 378	-56.5
新動工樓宇單位	個	2009年10月	11	83.3	1 512	-25.6
建成樓宇建築面積	平方米	2009年10月	321 689	5 944.5	1 313 833	262.9
建成樓宇單位	個	2009年10月	643	4 186.7	2 876	1 069.1
樓宇單位買賣數目	個	2009年11月	2 060	248.6	14 498	-31.2
中間移轉單位數目	個	2009年11月	409	188.0	3 727	-53.1
樓宇單位買賣價值	百萬澳門元	2009年11月	3 214.72	344.9	21 526.52	-37.5
中間移轉單位價值	百萬澳門元	2009年11月	1 137.30	302.8	8 635.47	-58.8

主要統計指標	單位	當期	當期		年初至當期累計	
			數據	同期變動率 (%)	數據	同期變動率 (%)
<b>四、對外商品貿易</b>						
總出口	百萬澳門元	2009年11月	635.39	-40.4	6 989.78	-53.7
本地產品出口	百萬澳門元	2009年11月	195.17	-65.4	2 770.95	-69.5
再出口	百萬澳門元	2009年11月	440.22	-12.5	4 218.84	-30.1
總進口	百萬澳門元	2009年11月	3 410.70	0.4	33 025.87	-16.9
消費品	百萬澳門元	2009年11月	1 980.15	26.1	17 601.05	-2.5
原料及半製成品	百萬澳門元	2009年11月	523.83	-24.4	5 213.20	-39.1
燃料及潤滑油	百萬澳門元	2009年11月	353.37	-7.7	4 082.17	-24.0
資本貨物	百萬澳門元	2009年11月	553.36	-26.2	6 129.45	-21.2
貿易差額	百萬澳門元	2009年11月	- 2 775.32	..	- 26 036.09	..
<b>五、綜合消費物價指數</b>						
(4/2008至3/2009=100)	指數	2009年11月	101.65	-0.1	..	1.6 <sup>b</sup>
食物及非酒精飲品類	指數	2009年11月	103.27	3.2	..	6.3 <sup>b</sup>
住屋及燃料類	指數	2009年11月	97.86	-2.3	..	-0.8 <sup>b</sup>
<b>六、水、電力及燃料消耗量</b>						
水	千立方米	2009年11月	5 962	2.0	62 417	0.7
電力	百萬千瓦小時	2009年10月	312	3.6	2 956	4.2
汽油	千公升	2009年10月	6 041	10.8	57 883	9.8
石油氣	公噸	2009年10月	3 105	2.1	32 128	-1.7
天然氣	千立方米	2009年10月	-	..	79 143	21.1
<b>七、公共賬目</b>						
總收入	百萬澳門元	2009年11月	6 881.55	47.4	52 533.89	10.1
博彩稅總收入	百萬澳門元	2009年11月	4 794.04	41.3	39 665.54	1.7
總開支	百萬澳門元	2009年11月	2 469.04	-25.2	26 031.53	37.7
結餘	百萬澳門元	2009年11月	4 412.50	..	26 502.36	..

主要統計指標	單位	當期	當期		上期	
			數據	同期變動率 (%)	數據	同期變動率 (%)
<b>八、就業</b>						
主要行業就業人數						
製造業	'000	2009年第3季	16.1	-34.0	16.9	-32.6
建築業	'000	2009年第3季	30.5	-25.7	35.4	-8.2
批發及零售業	'000	2009年第3季	41.2	1.3	41.5	3.9
博彩業	'000	2009年第3季	60.5	-8.9	64.4	-5.1
本地居民失業率	%	2009年第3季	4.6	0.6 <sup>a</sup>	4.5	1.1 <sup>a</sup>
每月總體工作收入中位數	澳門元	2009年第3季	8 500	6.3	8 500	6.3
就業人口	萬人	2009年9月至2009年11月	31.3	-4.2	31.5	-4.1
勞動力參與率	%	2009年9月至2009年11月	71.2	-1.5 <sup>a</sup>	71.7	-1.2 <sup>a</sup>
失業率	%	2009年9月至2009年11月	3.3	- <sup>a</sup>	3.5	0.4 <sup>a</sup>
期末外地僱員	人數	2009年11月	75 532	-21.0	75 944	-25.4
<b>九、貨幣</b>						
狹義貨幣供應量 (M1)	百萬澳門元	2009年10月	29 868.2	40.5	28 725.4	22.3
廣義貨幣供應量 (M2)	百萬澳門元	2009年10月	211 017.8	11.3	208 371.2	9.0
本地私人部門貸款及墊款	百萬澳門元	2009年10月	94 468.4	5.5	93 975.1	7.0
居民總存款	百萬澳門元	2009年10月	206 248.8	11.4	203 538.2	9.0
外匯儲備	百萬澳門元	2009年10月	142 174.78	14.9	142 228.39	14.2
<b>十、運輸及通訊</b>						
行駛車輛	架	2009年11月	188 668	2.9	187 463	2.8
汽車	架	2009年11月	86 498	1.3	85 986	1.1
電單車	架	2009年11月	102 170	4.4	101 477	4.3
流動電話用戶及儲值咭	數目	2009年11月	1 059 659	15.7	1 019 072	14.2
互聯網用戶	數目	2009年11月	140 924	9.3	139 296	8.1

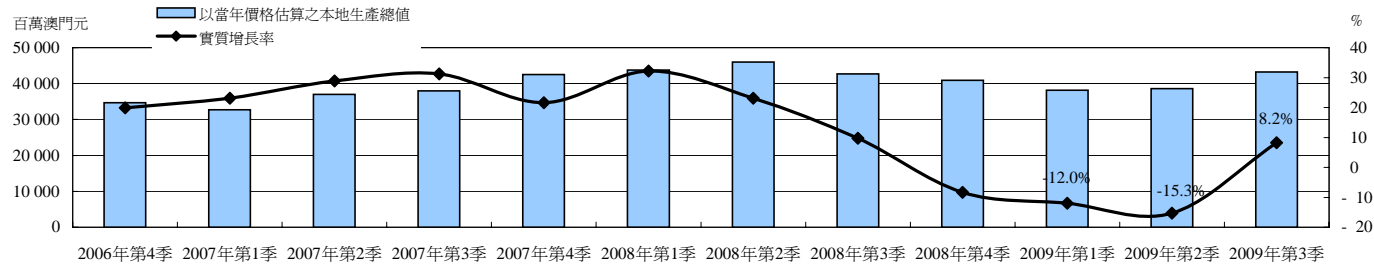
a 與去年同期比較的百分點差異，正數表示上升，負數表示下降。

b 截至本月為止的年變動率。

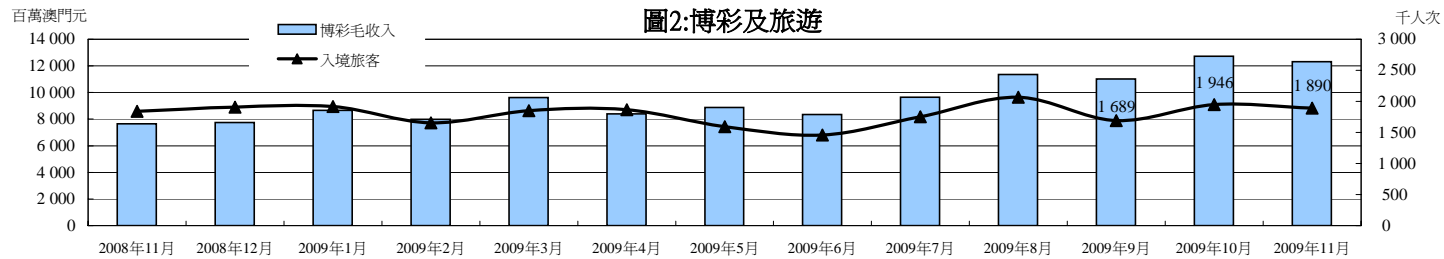
.. 不適用。

- 絕對數值為零。

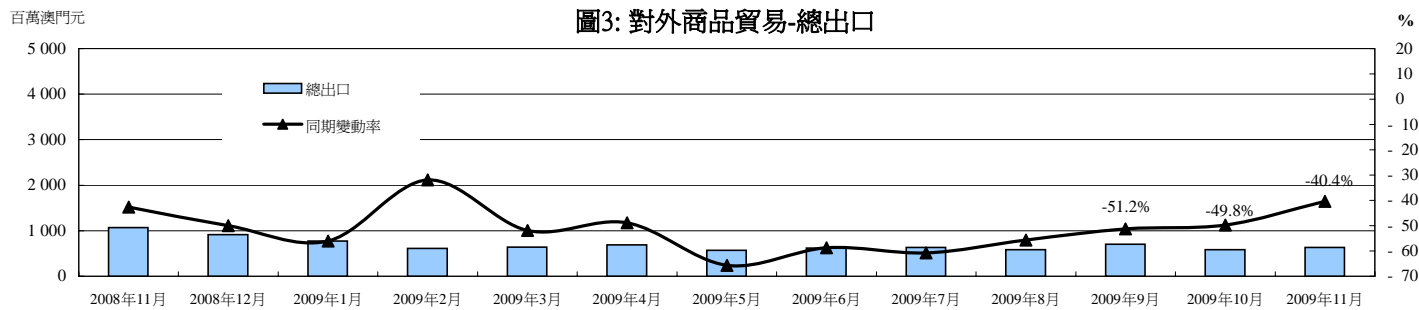
### 圖1:本地生產總值



### 圖2:博彩及旅遊



### 圖3:對外商品貿易-總出口



### 圖4:對外商品貿易-總進口

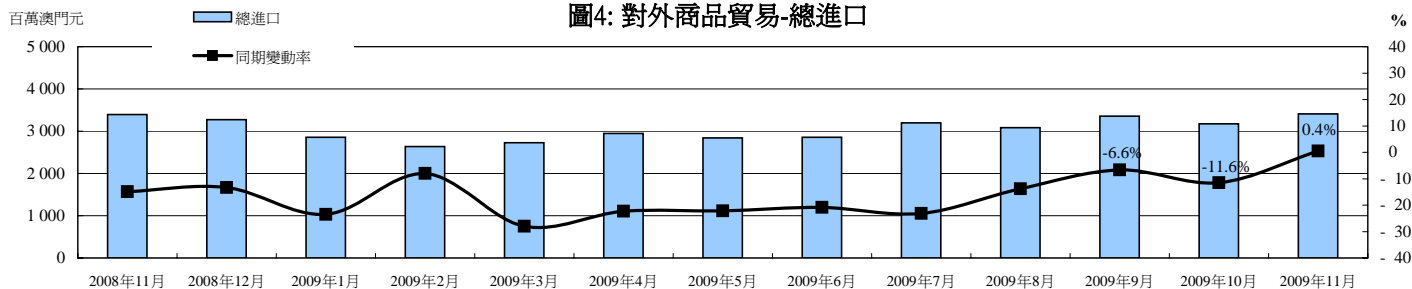


圖5: 樓宇單位買賣數目及價值

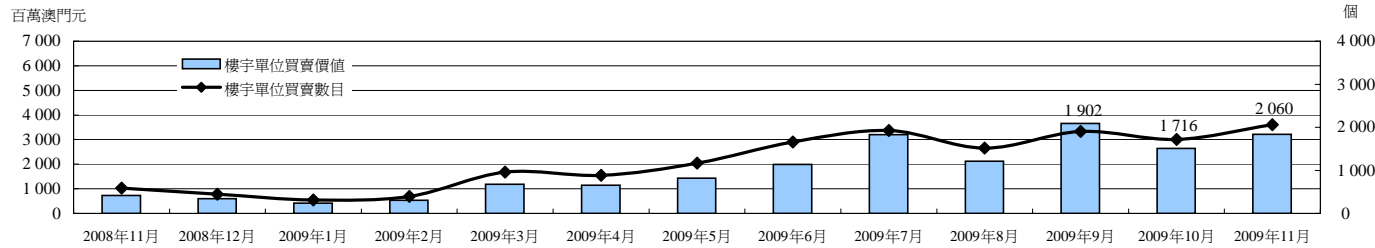


圖6: 公共賬目結餘

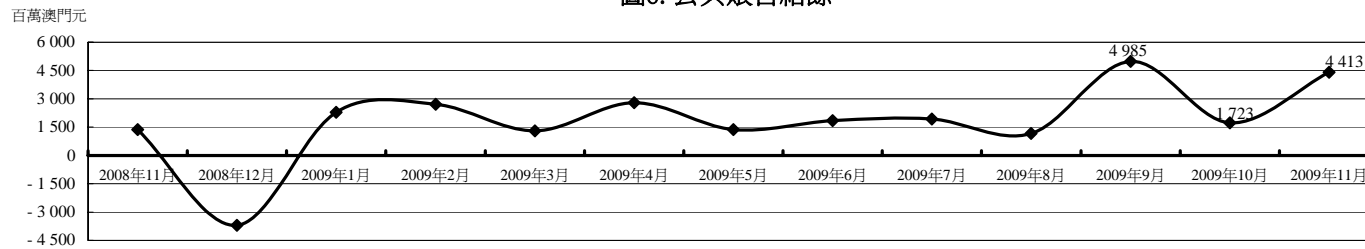


圖7: 綜合消費物價指數

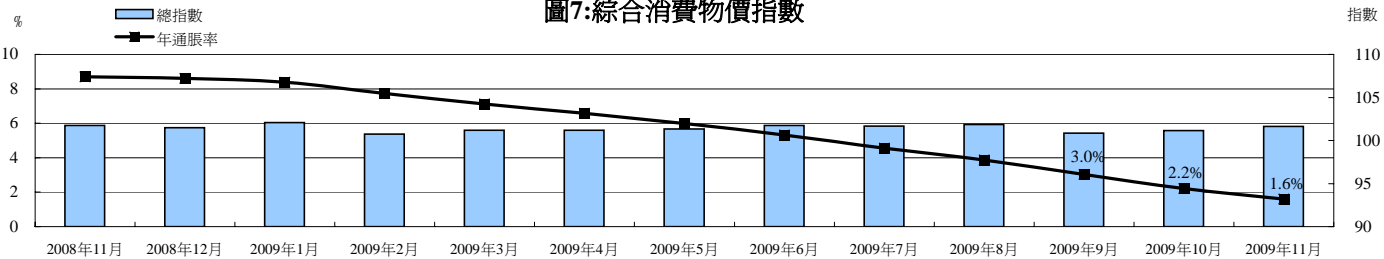


圖8: 失業率

