

# 澳門社經摘要

2010年9月/十七號刊

如欲索取進一步資料，請聯絡  
統計暨普查局文件暨資料傳播中心

澳門宋玉生廣場411- 417號皇朝廣場17樓  
電話：8399 5311  
圖文傳真：2830 7825

電子郵件地址：info@dsec.gov.mo  
網頁地址：www.dsec.gov.mo

## 官方統計

倘刊登此等統計資料，須指出資料來源

本半月刊每月月初及月中出版。下兩期的出版日期：

2010年9月第十八號刊 19/11/2010

2010年10月第十九號刊 03/12/2010

本刊物所載的資料來自統計暨普查局及其他部門機構，有關的社經統計指標的概念請參閱本局的相關刊物。

### 目錄

頁數

#### 統計指標

一	本地生產總值	1
二	博彩及旅遊	1
三	私人建築與不動產	1
四	對外商品貿易	2
五	綜合消費物價指數	2
六	水、電力及燃料消耗量	2
七	公共賬目	2
八	就業	3
九	貨幣	3
十	運輸及通訊	3

#### 統計圖

1	本地生產總值	4
2	博彩及旅遊	4
3	對外商品貿易——總出口	4
4	對外商品貿易——總進口	4
5	樓宇單位買賣數目及價值	5
6	公共賬目結餘	5
7	綜合消費物價指數	5
8	失業率	5

主要統計指標	單位	當期	當期		年初至當期累計	
			數據	同期變動率 (%)	數據	同期變動率 (%)
<b>一、本地生產總值</b>						
當年價格	百萬澳門元	2010年第2季	54 793.71	41.2	102 743.21	33.6
實質增長率	%	2010年第2季	49.1	..	40.2	..
<b>二、博彩及旅遊</b>						
博彩毛收入	百萬澳門元	2010年9月	15 382.56	39.6	134 189.64	59.9
幸運博彩	百萬澳門元	2010年9月	15 301.91	39.8	133 237.34	60.1
其他博彩	百萬澳門元	2010年9月	80.66	7.9	952.30	36.2
旅客入境	人次	2010年9月	1 839 375	8.9	18 588 579	17.1
中國大陸	人次	2010年9月	894 807	1.9	9 807 808	24.0
個人遊	人次	2010年9月	341 036	-3.8	4 074 715	14.3
香港特區	人次	2010年9月	598 356	21.5	5 607 916	10.7
台灣地區	人次	2010年9月	101 698	5.5	991 881	3.6
日本	人次	2010年9月	40 547	-9.4	311 921	12.6
隨團來澳旅客	人次	2010年8月	477 072	23.1	4 000 979	36.9
可供應用客房	間	2010年8月	19 767	8.7	..	..
酒店住客	人次	2010年8月	696 013	10.2	5 150 974	20.9
酒店入住率	%	2010年8月	82.37	2.19 <sup>a</sup>	79.31	10.73 <sup>a</sup>
酒店住客平均逗留時間	晚	2010年8月	1.49	0.03 <sup>a</sup>	1.54	0.07 <sup>a</sup>
<b>三、私人建築與不動產</b>						
新動工樓宇建築面積	平方米	2010年8月	15 253	758.4	148 012	-32.1
新動工樓宇單位	個	2010年8月	99	350.0	673	-54.4
建成樓宇建築面積	平方米	2010年8月	48 753	49.7	750 356	-7.2
建成樓宇單位	個	2010年8月	392	9 700.0	2 472	36.7
樓宇單位買賣數目	個	2010年9月	2 219	16.7	20 799	94.0
中間移轉單位數目	個	2010年9月	867	202.1	5 778	92.9
樓宇單位買賣價值	百萬澳門元	2010年9月	4 461.01	22.2	37 386.58	138.5
中間移轉單位價值	百萬澳門元	2010年9月	2 439.43	134.9	17 139.12	159.2

主要統計指標	單位	當期	當期		年初至當期累計	
			數據	同期變動率 (%)	數據	同期變動率 (%)
<b>四、對外商品貿易</b>						
總出口	百萬澳門元	2010年9月	495.61	-28.7	5 287.77	-8.4
本地產品出口	百萬澳門元	2010年9月	181.31	-21.2	1 761.80	-26.5
再出口	百萬澳門元	2010年9月	314.31	-32.4	3 525.96	4.4
總進口	百萬澳門元	2010年9月	3 874.93	15.0	31 892.93	19.7
消費品	百萬澳門元	2010年9月	2 295.19	20.0	18 932.20	36.4
原料及半製成品	百萬澳門元	2010年9月	452.09	-3.8	4 174.04	-0.8
燃料及潤滑油	百萬澳門元	2010年9月	461.91	1.5	3 961.59	13.0
資本貨物	百萬澳門元	2010年9月	665.73	25.5	4 825.10	-4.3
貿易差額	百萬澳門元	2010年9月	- 3 379.32	..	- 26 605.16	..
<b>五、綜合消費物價指數</b>						
(4/2008至3/2009=100)	指數	2010年9月	104.66	3.8	..	1.8 <sup>b</sup>
食物及非酒精飲品類	指數	2010年9月	108.45	5.1	..	4.3 <sup>b</sup>
住屋及燃料類	指數	2010年9月	98.22	0.9	..	-0.8 <sup>b</sup>
<b>六、水、電力及燃料消耗量</b>						
水	千立方米	2010年9月	5 859	-5.9	49 705	-0.9
電力	百萬千瓦小時	2010年8月	379	2.8	2 462	8.0
汽油	千公升	2010年8月	6 588	7.0	48 513	6.1
石油氣	公噸	2010年8月	2 739	0.5	27 094	3.4
天然氣	千立方米	2010年8月	19 082	88.5	92 564	32.4
<b>七、公共賬目</b>						
總收入	百萬澳門元	2010年9月	7 382.94	9.0	55 820.65	37.3
博彩稅總收入	百萬澳門元	2010年9月	5 985.35	39.5	49 258.98	60.5
總開支	百萬澳門元	2010年9月	3 320.92	85.4	23 906.57	17.7
結餘	百萬澳門元	2010年9月	4 062.02	..	31 914.08	..

主要統計指標	單位	當期	當期		上期	
			數據	同期變動率 (%)	數據	同期變動率 (%)
<b>八、就業</b>						
主要行業就業人數						
製造業	'000	2010年第2季	16.0	-5.7	16.6	-11.9
建築業	'000	2010年第2季	25.7	-27.3	27.9	-21.5
批發及零售業	'000	2010年第2季	41.0	-1.2	41.4	-0.2
博彩業	'000	2010年第2季	62.9	-2.3	61.9	-4.4
本地居民失業率	%	2010年第3季	3.5	0.1 <sup>a</sup>	3.4	-1.1 <sup>a</sup>
每月總體工作收入中位數	澳門元	2010年第2季	8 500	-	9 000	4.7
就業人口	萬人	2010年7月至2010年9月	32.0	1.4	31.7	-0.4
勞動力參與率	%	2010年7月至2010年9月	71.8	-0.2 <sup>a</sup>	71.4	-1.2 <sup>a</sup>
失業率	%	2010年7月至2010年9月	2.9	-0.8 <sup>a</sup>	2.9	-0.9 <sup>a</sup>
期末外地僱員	人數	2010年9月	74 525	-3.5	73 719	-6.1
<b>九、貨幣</b>						
狹義貨幣供應量(M1)	百萬澳門元	2010年8月	34 711.6	17.3	34 492.9 <sup>r</sup>	20.0 <sup>r</sup>
廣義貨幣供應量(M2)	百萬澳門元	2010年8月	230 227.9	10.8	228 318.8 <sup>r</sup>	9.5 <sup>r</sup>
本地私人部門貸款及墊款	百萬澳門元	2010年8月	113 349.9	21.8	113 184.9	24.3
居民總存款	百萬澳門元	2010年8月	225 146.2	10.9	223 231.8 <sup>r</sup>	9.6 <sup>r</sup>
外匯儲備	百萬澳門元	2010年8月	165 215.4	17.1	165 520.8 <sup>r</sup>	17.6 <sup>r</sup>
<b>十、運輸及通訊</b>						
行駛車輛	架	2010年9月	193 966	3.7	192 901	3.5
汽車	架	2010年9月	89 109	3.6	88 581	3.4
電單車	架	2010年9月	104 857	3.7	104 320	3.6
流動電話用戶及儲值咭	數目	2010年9月	1 107 066	10.2	1 059 038 <sup>r</sup>	6.9 <sup>r</sup>
互聯網用戶	數目	2010年9月	163 830	18.9	160 841	18.6

a 與去年同期比較的百分點差異，正數表示上升，負數表示下降。

b 截至本月為止的年變動率。

r 修訂數字。

.. 不適用。

- 絕對數值為零。

圖1:本地生產總值

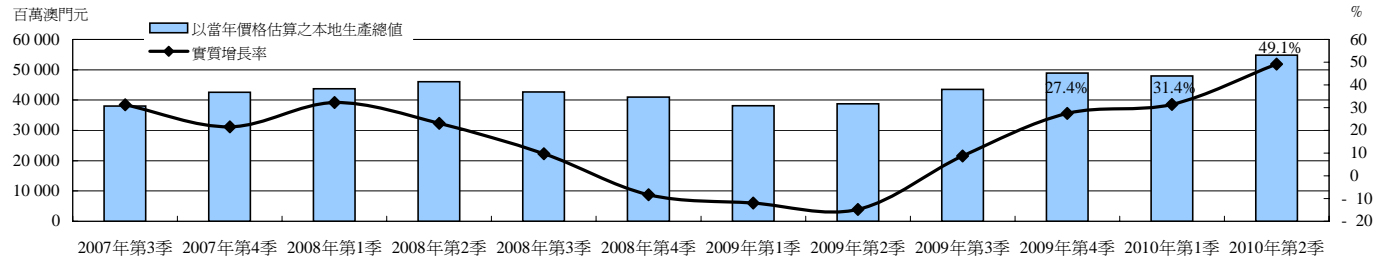


圖2:博彩及旅遊

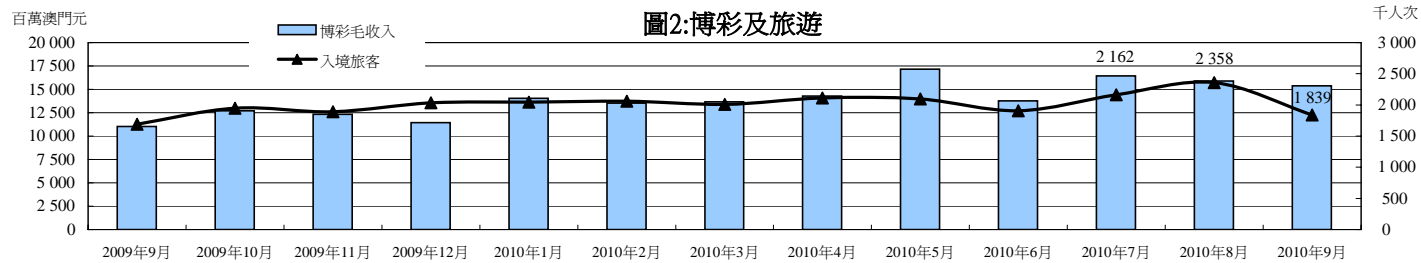


圖3:對外商品貿易-總出口

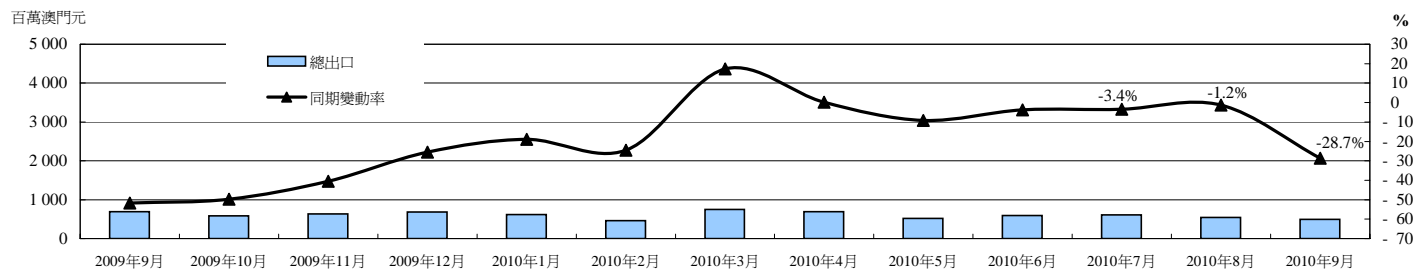


圖4:對外商品貿易-總進口

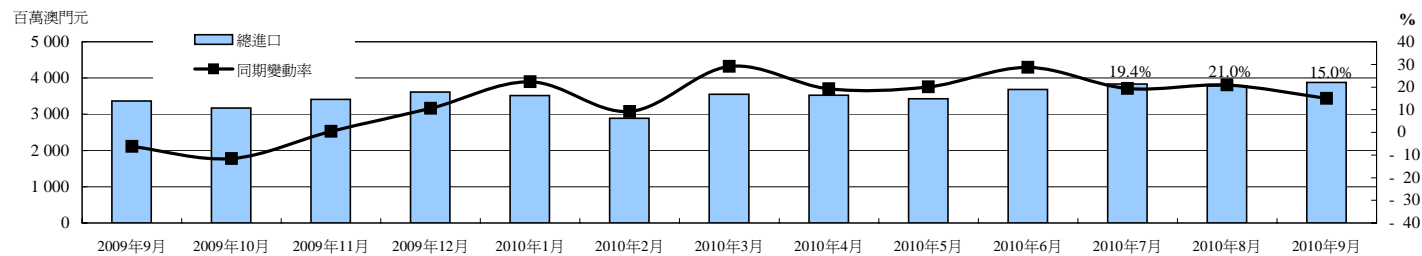


圖5: 樓宇單位買賣數目及價值

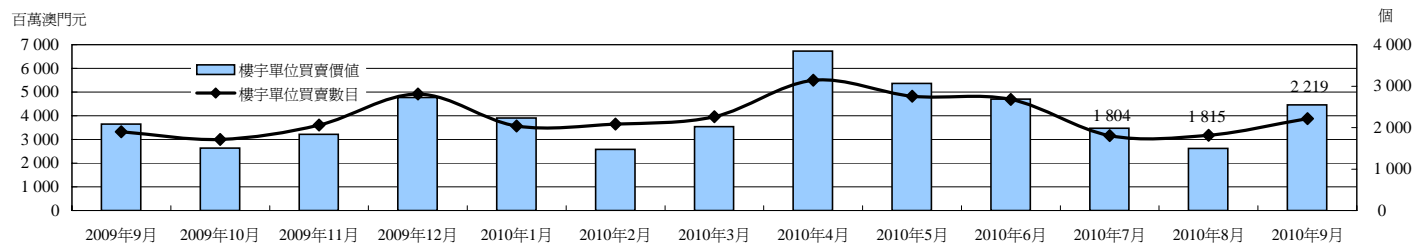


圖6: 公共賬目結餘

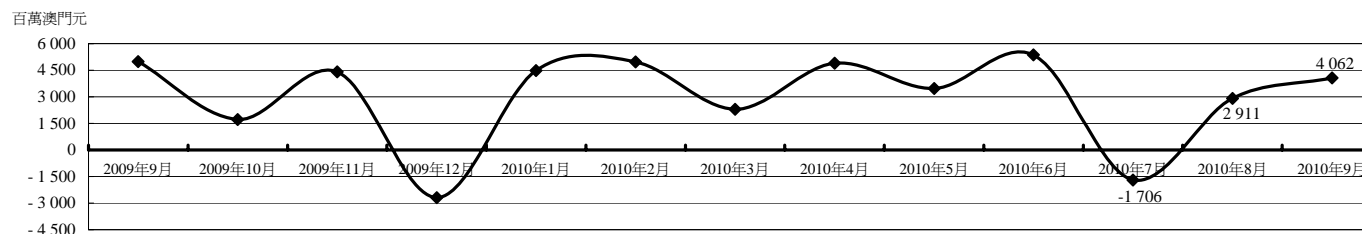


圖7: 綜合消費物價指數

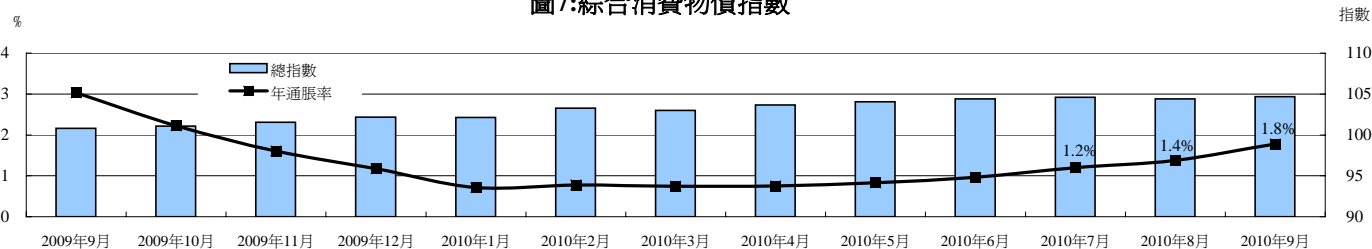


圖8: 失業率

