

澳門社經摘要

2011年8月/十六號刊

如欲索取進一步資料，請聯絡
統計暨普查局文件暨資料傳播中心

澳門宋玉生廣場411- 417號皇朝廣場17樓
電話：8399 5311
圖文傳真：2830 7825

電子郵件地址：info@dsec.gov.mo
網頁地址：www.dsec.gov.mo

官方統計

倘刊登此等統計資料，須指出資料來源

本半月刊每月月初及月中出版。下兩期的出版日期：

2011年9月第十七號刊 04/11/2011

2011年9月第十八號刊 21/11/2011

本刊物所載的資料來自統計暨普查局及其他部門機構，有關的社經統計指標的概念請參閱本局的相關刊物。

目錄

頁數

統計指標

一	本地生產總值	1
二	博彩及旅遊	1
三	私人建築與不動產	1
四	對外商品貿易	2
五	綜合消費物價指數	2
六	水、電力及燃料消耗量	2
七	公共賬目	2
八	就業	3
九	貨幣	3
十	運輸及通訊	3

統計圖

1	本地生產總值	4
2	博彩及旅遊	4
3	對外商品貿易——總出口	4
4	對外商品貿易——總進口	4
5	樓宇單位買賣數目及價值	5
6	公共賬目結餘	5
7	綜合消費物價指數	5
8	失業率	5

主要統計指標	單位	當期	當期		年初至當期累計	
			數據	同期變動率 (%)	數據	同期變動率 (%)
一、本地生產總值						
當年價格	百萬澳門元	2011年第2季	69 781.59	31.5	130 874.00	30.4
實質增長率	%	2011年第2季	24.0	..	22.9	..
二、博彩及旅遊						
博彩毛收入	百萬澳門元	2011年9月	21 332.86	38.7	195 256.22	45.5
幸運博彩	百萬澳門元	2011年9月	21 243.51	38.8	194 349.71	45.9
其他博彩	百萬澳門元	2011年9月	89.34	10.8	906.50	-4.8
旅客入境	人次	2011年8月	2 698 003	14.4	18 495 526	10.4
中國大陸	人次	2011年8月	1 571 015	24.3	10 506 574	17.9
個人遊	人次	2011年8月	698 625	18.4	4 428 022	18.6
香港特區	人次	2011年8月	754 636	-0.5	5 195 219	3.7
台灣地區	人次	2011年8月	116 152	0.3	842 695	-5.3
日本	人次	2011年8月	38 853	4.4	247 601	-8.8
隨團來澳旅客	人次	2011年8月	713 383	49.4	4 509 362	12.7
可供應用客房	間	2011年8月	22 151	12.1
酒店住客	人次	2011年8月	809 120	16.3	5 593 738	8.6
酒店入住率	%	2011年8月	88.34	5.97 ^a	83.67	4.36 ^a
酒店住客平均逗留時間	晚	2011年8月	1.44	-0.05 ^a	1.51	-0.03 ^a
三、私人建築與不動產						
新動工樓宇建築面積	平方米	2011年8月	14 873	-2.5	134 876	-8.9
新動工樓宇單位	個	2011年8月	17	-82.8	778	15.6
建成樓宇建築面積	平方米	2011年8月	11 687	-76.0	657 826	-12.3
建成樓宇單位	個	2011年8月	95	-75.8	1 071	-56.7
樓宇單位買賣數目	個	2011年8月	1 316	-27.5	23 060	24.1
中間移轉單位數目	個	2011年8月	-	-100.0	8 158	66.1
樓宇單位買賣價值	百萬澳門元	2011年8月	3 225.48	22.8	63 573.75	93.1
中間移轉單位價值	百萬澳門元	2011年8月	-	-100.0	#	#

主要統計指標	單位	當期	當期		年初至當期累計	
			數據	同期變動率 (%)	數據	同期變動率 (%)
四、對外商品貿易						
總出口	百萬澳門元	2011年8月	546.0	-0.2	4 531.2	-5.4
本地產品出口	百萬澳門元	2011年8月	201.6	3.2	1 576.4	-0.3
再出口	百萬澳門元	2011年8月	344.4	-2.1	2 954.8	-8.0
總進口	百萬澳門元	2011年8月	5 715.4	51.5	39 015.1	39.8
消費品	百萬澳門元	2011年8月	3 494.3	57.6	23 503.8	42.1
原料及半製成品	百萬澳門元	2011年8月	557.7	14.5	3 953.1	6.5
燃料及潤滑油	百萬澳門元	2011年8月	715.4	56.7	4 424.7	26.4
資本貨物	百萬澳門元	2011年8月	948.1	55.0	7 133.6	71.5
貿易差額	百萬澳門元	2011年8月	- 5 169.3	..	- 34 483.9	..
五、綜合消費物價指數						
(4/2008至3/2009=100)	指數	2011年8月	110.80	6.1	..	4.9 ^b
食物及非酒精飲品類	指數	2011年8月	117.29	8.8	..	6.5 ^b
住屋及燃料類	指數	2011年8月	101.07	3.1	..	2.6 ^b
六、水、電力及燃料消耗量						
水	千立方米	2011年8月	6 337	3.4	45 612	4.0
電力	百萬千瓦小時	2011年8月	413	8.8	2 561	4.0
汽油	千公升	2011年8月	7 354	11.6	53 687	10.7
石油氣	公噸	2011年8月	2 851	4.1	29 043	7.2
天然氣	千立方米	2011年8月	-	-100.0	73 610	-20.5
七、公共賬目						
總收入	百萬澳門元	2011年8月	9 852.58	42.3	70 173.02	44.9
博彩稅收	百萬澳門元	2011年8月	9 145.93	47.9	63 397.22	46.5
總開支	百萬澳門元	2011年8月	3 583.49	-7.4	21 724.76	4.8
結餘	百萬澳門元	2011年8月	6 269.09	..	48 448.26	..

主要統計指標	單位	當期	當期		上期	
			數據	同期變動率 (%)	數據	同期變動率 (%)
八、就業						
主要行業就業人數						
製造業	'000	2011年第2季	13.5	-15.1	14.1	-15.1
建築業	'000	2011年第2季	27.1	5.5	27.6	-0.8
批發及零售業	'000	2011年第2季	44.7	9.0	44.6	7.8
博彩業	'000	2011年第2季	68.5	8.9	64.3	3.9
本地居民失業率	%	2011年第2季	3.3	- ^a	3.3	- ^a
每月總體工作收入中位數	澳門元	2011年第2季	9 600	12.9	9 600	6.7
就業人口	萬人	2011年6月至2011年8月	33.5	5.5	33.1	4.6
勞動力參與率	%	2011年6月至2011年8月	72.7	1.3 ^a	71.8	0.3 ^a
失業率	%	2011年6月至2011年8月	2.6	-0.3 ^a	2.7	-0.2 ^a
期末外地僱員	人數	2011年8月	88 740	20.4	87 127	20.7
九、貨幣						
狹義貨幣供應量 (M1)	百萬澳門元	2011年8月	34 115.7	-1.7	37 510.0	8.7
廣義貨幣供應量 (M2)	百萬澳門元	2011年8月	279 126.1	21.2	274 343.5	20.2
本地私人部門貸款及墊款	百萬澳門元	2011年8月	155 517.3	37.3	153 436.7	35.7
居民總存款	百萬澳門元	2011年8月	272 978.5	21.2	268 147.6	20.1
外匯儲備	百萬澳門元	2011年8月	238 906.6	44.6	231 810.8 ^r	40.0 ^r
十、運輸及通訊						
行駛車輛	架	2011年8月	202 614	5.0	201 447	4.9
汽車	架	2011年8月	93 335	5.4	92 828	5.3
電單車	架	2011年8月	109 279	4.8	108 619	4.6
流動電話用戶及儲值咭	數目	2011年8月	1 284 197	21.3	1 281 335	21.9
互聯網用戶	數目	2011年8月	202 798	26.1	201 238	26.7

a 與去年同期比較的百分點差異，正數表示上升，負數表示下降。

b 截至本月為止的年變動率。

.. 不適用。

- 絕對數值為零。

保密資料。

r 修訂數字。

圖1:本地生產總值

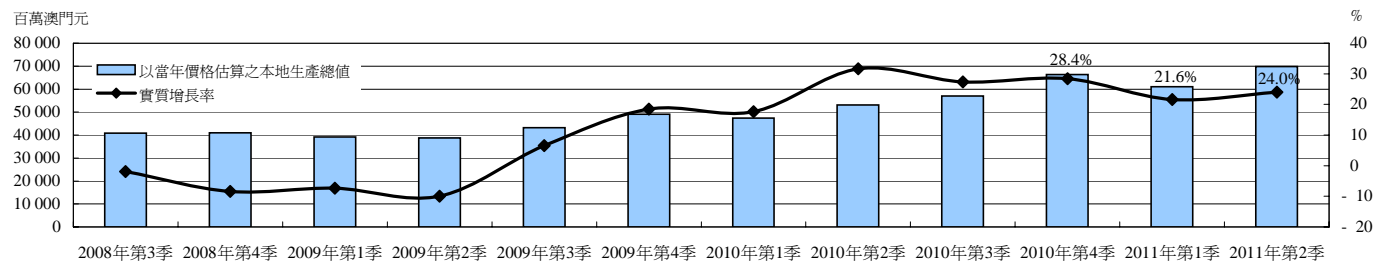


圖2:博彩及旅遊

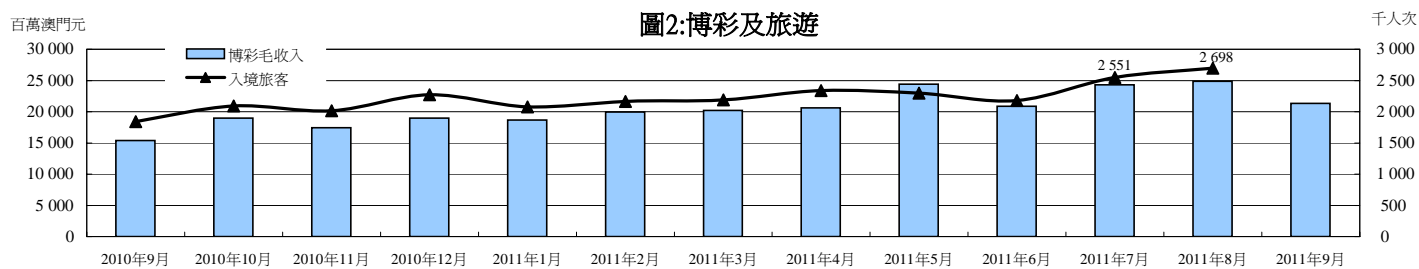


圖3:對外商品貿易-總出口

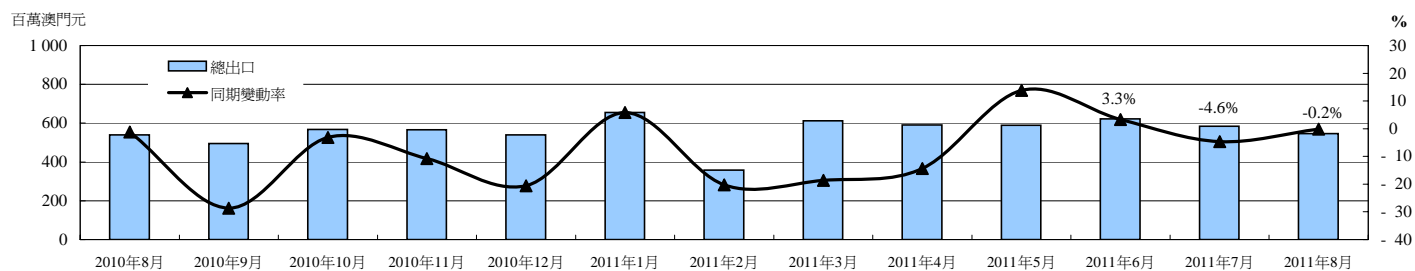


圖4:對外商品貿易-總進口

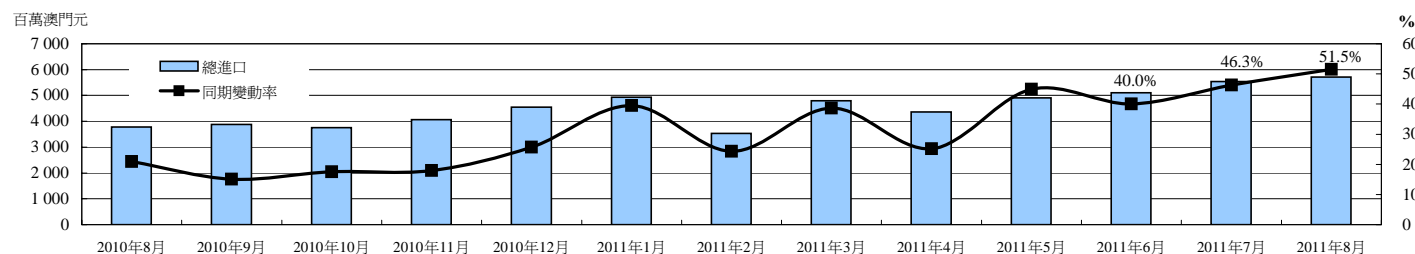


圖5: 樓宇單位買賣數目及價值

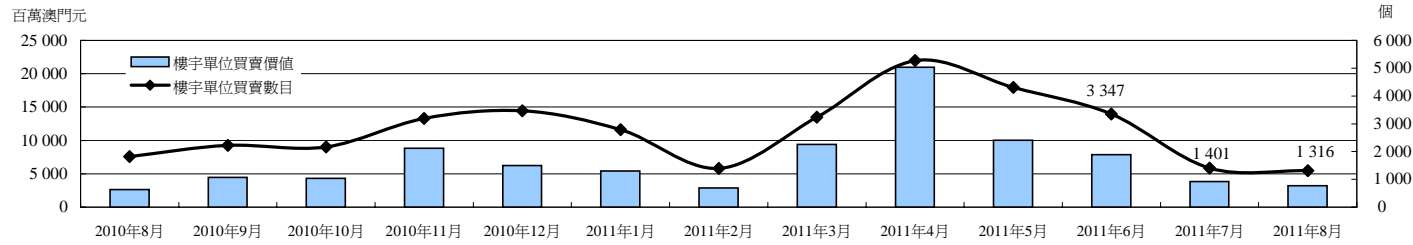


圖6: 公共賬目結餘

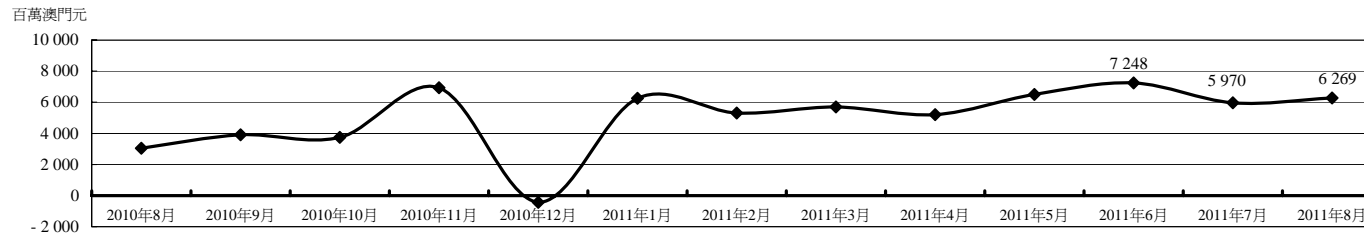


圖7: 綜合消費物價指數

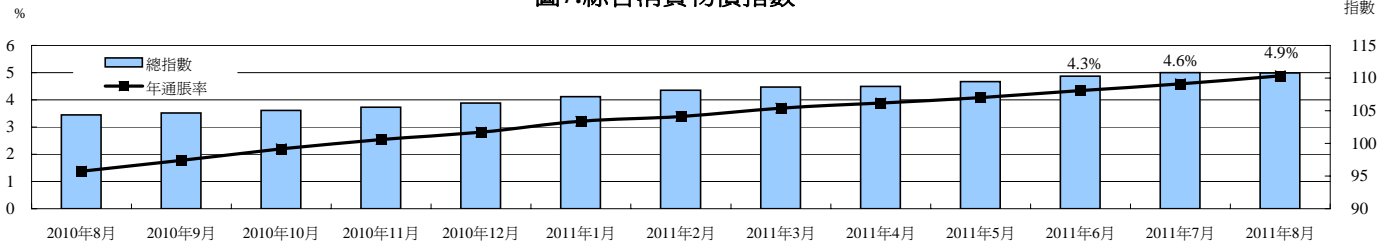


圖8: 失業率

