

澳門社經摘要

2010年2月/三號刊

如欲索取進一步資料，請聯絡
統計暨普查局文件暨資料傳播中心

澳門宋玉生廣場411- 417號皇朝廣場17樓
電話：8399 5311
圖文傳真：2830 7825

電子郵件地址：info@dsec.gov.mo
網頁地址：www.dsec.gov.mo

官方統計

倘刊登此等統計資料，須指出資料來源

本半月刊每月月初及月中出版。下兩期的出版日期：

2010年2月第四號刊 21/04/2010
2010年3月第五號刊 04/05/2010

本版物所載的資料來自統計暨普查局及其他部門機構，有關的社經統計指標的概念請參閱本局的相關刊物。

目錄

頁數

統計指標

一	本地生產總值	1
二	博彩及旅遊	1
三	建築與不動產	1
四	對外商品貿易	2
五	綜合消費物價指數	2
六	水、電力及燃料消耗量	2
七	公共賬目	2
八	就業	3
九	貨幣	3
十	運輸及通訊	3

統計圖

1	本地生產總值	4
2	博彩及旅遊	4
3	對外商品貿易——總出口	4
4	對外商品貿易——總進口	4
5	樓宇單位買賣數目及價值	5
6	公共賬目結餘	5
7	綜合消費物價指數	5
8	失業率	5

主要統計指標	單位	當期	當期		年初至當期累計	
			數據	同期變動率 (%)	數據	同期變動率 (%)
一、本地生產總值						
當年價格	百萬澳門元	2009年第4季	48 918.25	19.4	169 342.94	-2.4
實質增長率	%	2009年第4季	27.4	..	1.3	..
二、博彩及旅遊						
博彩毛收入	百萬澳門元	2010年2月	13 534.78	69.4	27 582.35	65.8
幸運博彩	百萬澳門元	2010年2月	13 445.15	69.9	27 382.62	66.1
其他博彩	百萬澳門元	2010年2月	89.63	14.0	199.73	31.2
旅客入境	人次	2010年2月	2 057 566	24.4	4 104 122	15.0
中國大陸	人次	2010年2月	1 145 320	38.1	2 276 980	27.9
個人遊	人次	2010年2月	579 345	25.7	1 027 026	-0.6
香港特區	人次	2010年2月	612 750	13.2	1 157 353	-2.5
台灣地區	人次	2010年2月	100 133	9.8	215 806	10.9
日本	人次	2010年2月	28 325	-19.7	63 966	-4.7
隨團來澳旅客	人次	2010年1月	458 920	9.7	458 920	9.7
可供應用客房	間	2010年1月	19 086	8.8
酒店住客	人次	2010年1月	664 403	26.6	664 403	26.6
酒店入住率	%	2010年1月	81.65	16.03 ^a	81.65	16.03 ^a
酒店住客平均逗留時間	晚	2010年1月	1.48	0.10 ^a	1.48	0.10 ^a
三、建築與不動產						
新動工樓宇建築面積	平方米	2010年1月	30 553	77.0	30 553	77.0
新動工樓宇單位	個	2010年1月	14	366.7	14	366.7
建成樓宇建築面積	平方米	2010年1月	28 826	-81.4	28 826	-81.4
建成樓宇單位	個	2010年1月	13	-98.2	13	-98.2
樓宇單位買賣數目	個	2010年2月	2 082	429.8	4 121	485.4
中間移轉單位數目	個	2010年2月	512	222.0	946	237.9
樓宇單位買賣價值	百萬澳門元	2010年2月	2 575.57	385.4	6 481.01	586.3
中間移轉單位價值	百萬澳門元	2010年2月	1 010.08	291.9	2 842.65	472.6

主要統計指標	單位	當期	當期		年初至當期累計	
			數據	同期變動率 (%)	數據	同期變動率 (%)
四、對外商品貿易						
總出口	百萬澳門元	2010年2月	460.61	-24.5	1 080.14	-21.4
本地產品出口	百萬澳門元	2010年2月	150.74	-31.4	363.30	-44.7
再出口	百萬澳門元	2010年2月	309.87	-20.6	716.83	-0.1
總進口	百萬澳門元	2010年2月	2 890.38	9.2	6 441.85	16.7
消費品	百萬澳門元	2010年2月	1 779.81	32.3	3 983.09	39.5
原料及半製成品	百萬澳門元	2010年2月	356.89	-17.7	802.02	-9.0
燃料及潤滑油	百萬澳門元	2010年2月	335.46	9.3	752.88	13.4
資本貨物	百萬澳門元	2010年2月	418.23	-25.5	903.86	-19.4
貿易差額	百萬澳門元	2010年2月	- 2 429.77	..	- 5 361.71	..
五、綜合消費物價指數						
(4/2008至3/2009=100)	指數	2010年2月	103.27	2.6	..	0.8 ^b
食物及非酒精飲品類	指數	2010年2月	105.92	4.8	..	4.6 ^b
住屋及燃料類	指數	2010年2月	97.53	-1.5	..	-1.7 ^b
六、水、電力及燃料消耗量						
水	千立方米	2010年2月	5 601	3.4	10 891	0.4
電力	百萬千瓦小時	2010年1月	242	9.3	242	9.3
汽油	千公升	2010年1月	5 799	1.0	5 799	1.0
石油氣	公噸	2010年1月	4 198	-0.9	4 198	-0.9
天然氣	千立方米	2010年1月	8 909	-8.2	8 909	-8.2
七、公共賬目						
總收入	百萬澳門元	2010年2月	5 703.52	50.6	10 704.32	45.8
博彩稅總收入	百萬澳門元	2010年2月	5 290.14	61.5	9 794.15	54.0
總開支	百萬澳門元	2010年2月	728.43	-32.6	1 255.73	-46.5
結餘	百萬澳門元	2010年2月	4 975.09	..	9 448.59	..

主要統計指標	單位	當期	當期		上期	
			數據	同期變動率 (%)	數據	同期變動率 (%)
八、就業						
主要行業就業人數						
製造業	'000	2009年第4季	16.1	-27.6	16.1	-34.0
建築業	'000	2009年第4季	29.4	-20.9	30.5	-25.7
批發及零售業	'000	2009年第4季	41.5	1.0	41.2	1.3
博彩業	'000	2009年第4季	61.4	-4.5	60.5	-8.9
本地居民失業率	%	2009年第4季	3.7	-0.3 ^a	4.6	0.6 ^a
每月總體工作收入中位數	澳門元	2009年第4季	9 000	5.9	8 500	6.3
就業人口	萬人	2009年12月至2010年2月	31.3	-2.0	31.2	-4.2
勞動力參與率	%	2009年12月至2010年2月	71.0	-1.4 ^a	70.8	-2.1 ^a
失業率	%	2009年12月至2010年2月	2.9	-0.7 ^a	3.0	-0.4 ^a
期末外地僱員	人數	2010年2月	73 932	-17.2	74 429	-17.5
九、貨幣						
狹義貨幣供應量 (M1)	百萬澳門元	2010年1月	32 944.3	21.9	30 608.0	23.8
廣義貨幣供應量 (M2)	百萬澳門元	2010年1月	215 435.2	10.9	212 152.9	11.8
本地私人部門貸款及墊款	百萬澳門元	2010年1月	99 174.3	12.2	97 236.6 ^r	9.3
居民總存款	百萬澳門元	2010年1月	210 411.7	11.3	207 246.9	11.8
外匯儲備	百萬澳門元	2010年1月	147 440.3	14.1	146 578.7	15.3
十、運輸及通訊						
行駛車輛	架	2010年2月	189 713	3.3	189 863	3.6
汽車	架	2010年2月	87 147	2.1	87 082	2.2
電單車	架	2010年2月	102 566	4.2	102 781	4.8
流動電話用戶及儲值咭	數目	2010年2月	1 040 255	7.5	1 024 530	8.0
互聯網用戶	數目	2010年2月	128 561 ^p	0.2 ^p	144 812	12.9

a 與去年同期比較的百分點差異，正數表示上升，負數表示下降。

b 截至本月為止的年變動率。

.. 不適用。

r 修訂數字。

p 臨時數字。

圖1:本地生產總值

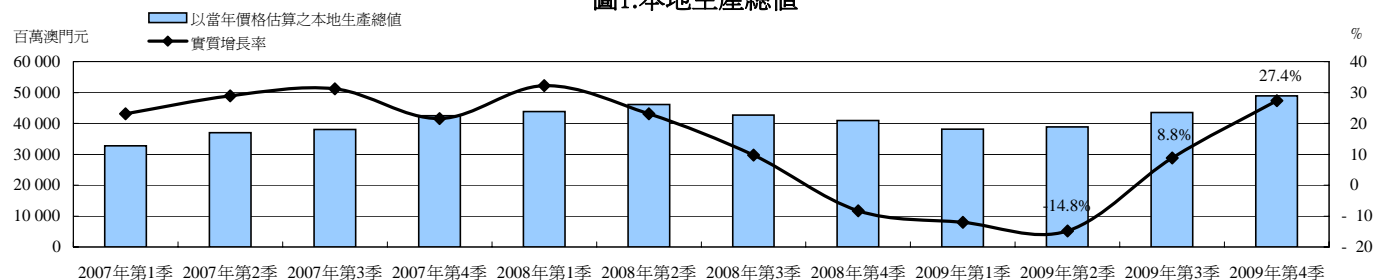


圖2:博彩及旅遊

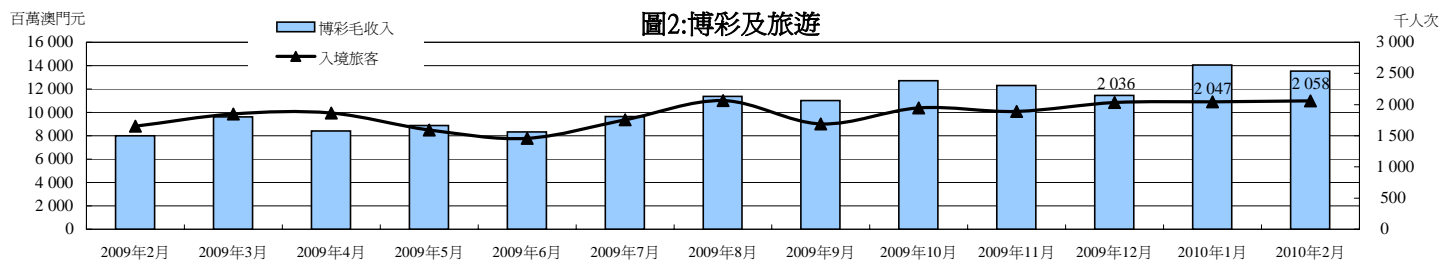


圖3:對外商品貿易-總出口

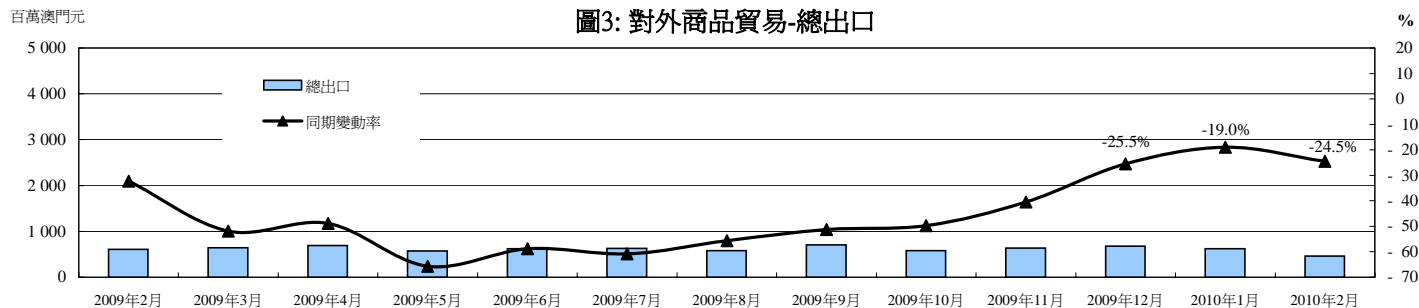


圖4:對外商品貿易-總進口

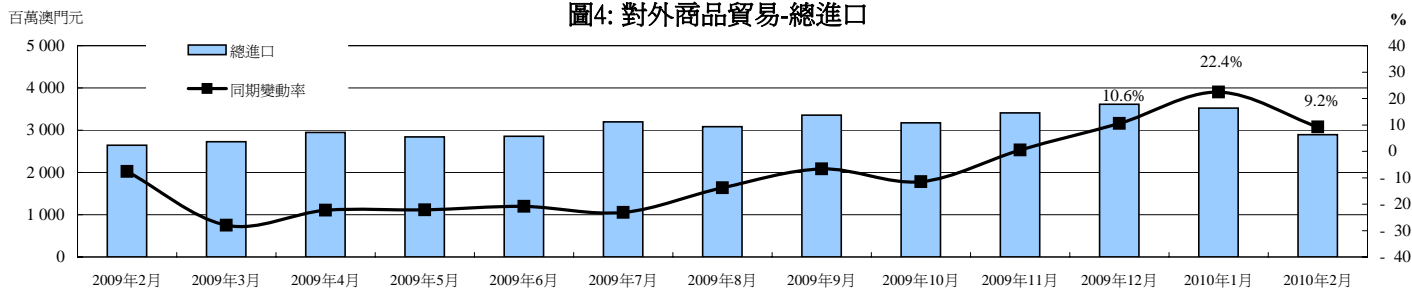


圖5: 樓宇單位買賣數目及價值

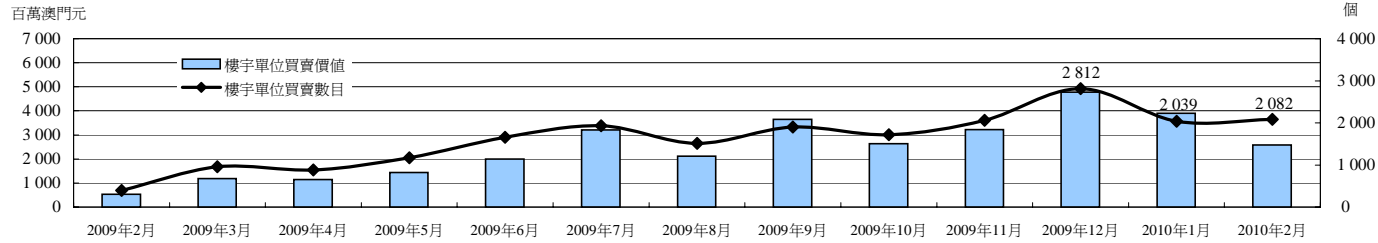


圖6: 公共賬目結餘

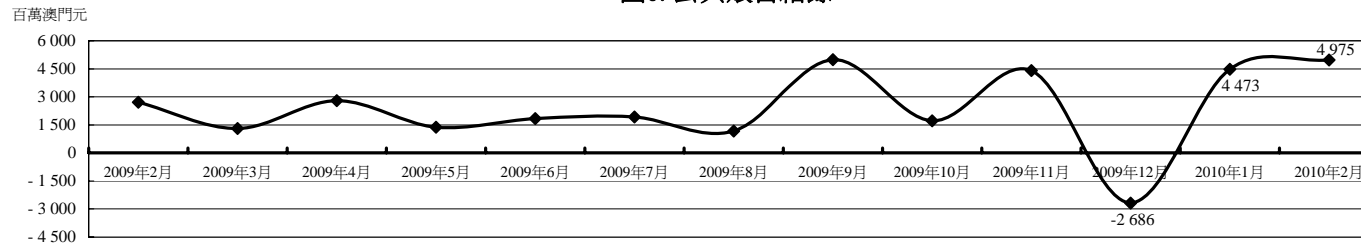


圖7: 綜合消費物價指數

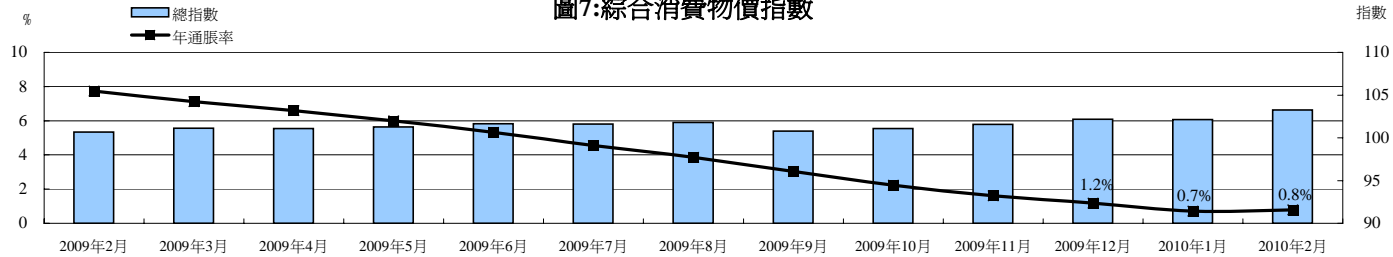


圖8: 失業率

