

澳門社經摘要

2010年10月/十九號刊

如欲索取進一步資料，請聯絡
統計暨普查局文件暨資料傳播中心

澳門宋玉生廣場411- 417號皇朝廣場17樓
電話：8399 5311
圖文傳真：2830 7825

電子郵件地址：info@dsec.gov.mo
網頁地址：www.dsec.gov.mo

官方統計

倘刊登此等統計資料，須指出資料來源

本半月刊每月月初及月中出版。下兩期的出版日期：

2010年10月第二十號刊 23/12/2010

2010年11月第二十一號刊 05/01/2011

本版物所載的資料來自統計暨普查局及其他部門機構，有關的社經統計指標的概念請參閱本局的相關刊物。

目錄

頁數

統計指標

一	本地生產總值	1
二	博彩及旅遊	1
三	私人建築與不動產	1
四	對外商品貿易	2
五	綜合消費物價指數	2
六	水、電力及燃料消耗量	2
七	公共賬目	2
八	就業	3
九	貨幣	3
十	運輸及通訊	3

統計圖

1	本地生產總值	4
2	博彩及旅遊	4
3	對外商品貿易——總出口	4
4	對外商品貿易——總進口	4
5	樓宇單位買賣數目及價值	5
6	公共賬目結餘	5
7	綜合消費物價指數	5
8	失業率	5

主要統計指標	單位	當期	當期		年初至當期累計	
			數據	同期變動率 (%)	數據	同期變動率 (%)
一、本地生產總值						
當年價格	百萬澳門元	2010年第2季	54 793.71	41.2	102 743.21	33.6
實質增長率	%	2010年第2季	49.1	..	40.2	..
二、博彩及旅遊						
博彩毛收入	百萬澳門元	2010年10月	18 974.64	49.2	153 164.28	58.5
幸運博彩	百萬澳門元	2010年10月	18 868.81	49.8	152 106.15	58.8
其他博彩	百萬澳門元	2010年10月	105.83	-6.8	1 058.13	30.2
旅客入境	人次	2010年10月	2 092 343	7.5	20 680 922	16.0
中國大陸	人次	2010年10月	1 124 061	6.7	10 931 869	22.0
個人遊	人次	2010年10月	479 516	3.9	4 554 231	13.1
香港	人次	2010年10月	629 233	14.0	6 237 149	11.0
中國台灣	人次	2010年10月	98 674	-6.8	1 090 555	2.6
日本	人次	2010年10月	29 637	0 [#]	341 558	11.4
隨團來澳旅客	人次	2010年9月	372 196	3.0	4 373 906	33.2
可供應用客房	間	2010年9月	19 846	9.1
酒店住客	人次	2010年9月	588 962	8.4	5 739 936	19.5
酒店入住率	%	2010年9月	74.15	2.02 ^a	78.73	9.76 ^a
酒店住客平均逗留時間	晚	2010年9月	1.50	0.02 ^a	1.54	0.06 ^a
三、私人建築與不動產						
新動工樓宇建築面積	平方米	2010年9月	4 703	157.7	152 715	-30.5
新動工樓宇單位	個	2010年9月	8	-73.3	681	-54.8
建成樓宇建築面積	平方米	2010年9月	164 816	-10.0	915 171	-7.8
建成樓宇單位	個	2010年9月	12	-97.2	2 484	11.2
樓宇單位買賣數目	個	2010年10月	2 168	26.3	22 967	84.7
中間移轉單位數目	個	2010年10月	656	103.7	6 434	93.9
樓宇單位買賣價值	百萬澳門元	2010年10月	4 298.92	63.0	41 685.50	127.6
中間移轉單位價值	百萬澳門元	2010年10月	1 953.56	120.6	19 092.67	154.6

主要統計指標	單位	當期	當期		年初至當期累計	
			數據	同期變動率 (%)	數據	同期變動率 (%)
四、對外商品貿易						
總出口	百萬澳門元	2010年10月	568.06	-3.2	5 855.50	-7.9
本地產品出口	百萬澳門元	2010年10月	237.18	31.4	1 998.98	-22.4
再出口	百萬澳門元	2010年10月	330.89	-18.5	3 856.52	2.0
總進口	百萬澳門元	2010年10月	3 756.98	17.5	35 625.85	19.4
消費品	百萬澳門元	2010年10月	2 209.43	27.3	21 118.07	35.2
原料及半製成品	百萬澳門元	2010年10月	472.81	-1.7	4 646.81	-0.9
燃料及潤滑油	百萬澳門元	2010年10月	451.03	1.2	4 413.10	11.7
資本貨物	百萬澳門元	2010年10月	623.70	16.4	5 447.87	-2.3
貿易差額	百萬澳門元	2010年10月	- 3 188.91	..	- 29 770.35	..
五、綜合消費物價指數						
(4/2008至3/2009=100)	指數	2010年10月	105.07	4.0	..	2.2 ^b
食物及非酒精飲品類	指數	2010年10月	108.83	5.3	..	4.5 ^b
住屋及燃料類	指數	2010年10月	98.46	1.2	..	-0.4 ^b
六、水、電力及燃料消耗量						
水	千立方米	2010年10月	5 882	-7.1	55 587	-1.6
電力	百萬千瓦小時	2010年9月	356	-2.4	2 818	6.6
汽油	千公升	2010年9月	6 828	11.6	55 340	6.7
石油氣	公噸	2010年9月	2 797	-0.9	29 891	3.0
天然氣	千立方米	2010年9月	19 956	115.6	112 520	42.2
七、公共賬目						
總收入	百萬澳門元	2010年10月	6 814.98	36.8	62 635.63	37.2
博彩稅總收入	百萬澳門元	2010年10月	5 806.52	39.2	55 065.50	57.9
總開支	百萬澳門元	2010年10月	3 125.40	-4.1	27 031.97	14.7
結餘	百萬澳門元	2010年10月	3 689.58	..	35 603.65	..

主要統計指標	單位	當期	當期		上期	
			數據	同期變動率 (%)	數據	同期變動率 (%)
八、就業						
主要行業就業人數						
製造業	'000	2010年第3季	14.6	-9.2	16.0	-5.7
建築業	'000	2010年第3季	27.5	-9.9	25.7	-27.3
批發及零售業	'000	2010年第3季	42.8	3.8	41.0	-1.2
博彩業	'000	2010年第3季	64.2	6.2	62.9	-2.3
本地居民失業率	%	2010年第3季	3.5	0.1 ^a	3.4	-1.1 ^a
每月總體工作收入中位數	澳門元	2010年第3季	9 000	5.9	8 500	-
就業人口	萬人	2010年8月至2010年10月	32.1	1.8	32.0	1.4
勞動力參與率	%	2010年8月至2010年10月	71.7	- ^a	71.8	-0.2 ^a
失業率	%	2010年8月至2010年10月	2.9	-0.6 ^a	2.9	-0.8 ^a
期末外地僱員	人數	2010年10月	74 780	-1.5	74 525	-3.5
九、貨幣						
狹義貨幣供應量(M1)	百萬澳門元	2010年9月	34 132.3	18.8	34 714.0 ^r	17.4 ^r
廣義貨幣供應量(M2)	百萬澳門元	2010年9月	236 970.2	13.7	230 230.3 ^r	10.8 ^r
本地私人部門貸款及墊款	百萬澳門元	2010年9月	115 585.6	23.0	113 255.6 ^r	21.7 ^r
居民總存款	百萬澳門元	2010年9月	231 505.6	13.7	225 146.2	10.9
外匯儲備	百萬澳門元	2010年9月	169 670.1	19.3	165 215.7 ^r	17.1 ^r
十、運輸及通訊						
行駛車輛	架	2010年10月	194 666	3.8	193 966	3.7
汽車	架	2010年10月	89 378	3.9	89 109	3.6
電單車	架	2010年10月	105 288	3.8	104 857	3.7
流動電話用戶及儲值咭	數目	2010年10月	1 108 906	8.8	1 107 066	10.2
互聯網用戶	數目	2010年10月	166 437	19.5	163 830	18.9

a 與去年同期比較的百分點差異，正數表示上升，負數表示下降。

b 截至本月為止的年變動率。

r 修訂數字。

.. 不適用。

- 絕對數值為零。

0# 數字少於採用單位半數。

圖1:本地生產總值

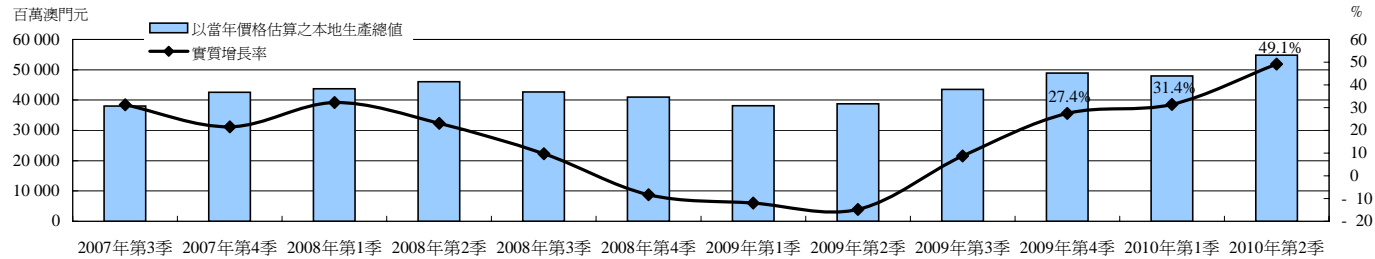


圖2:博彩及旅遊

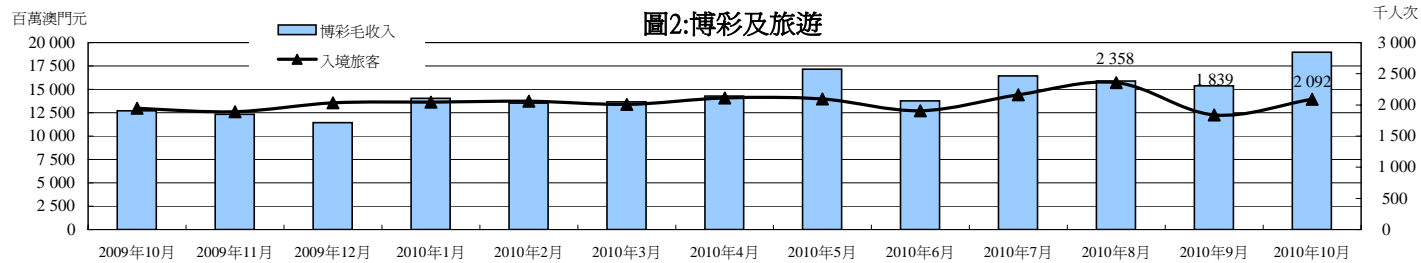


圖3:對外商品貿易-總出口

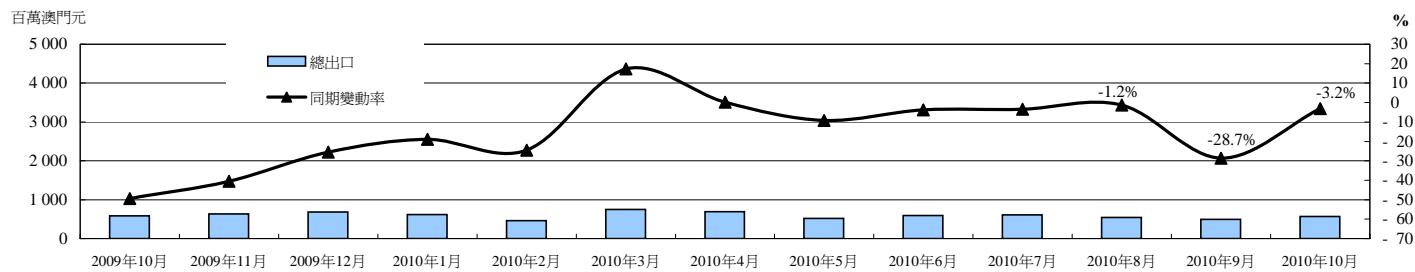


圖4:對外商品貿易-總進口

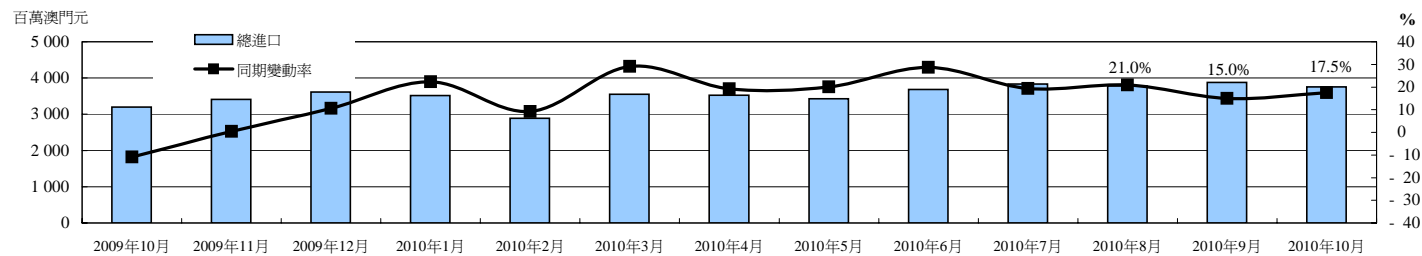


圖5: 樓宇單位買賣數目及價值

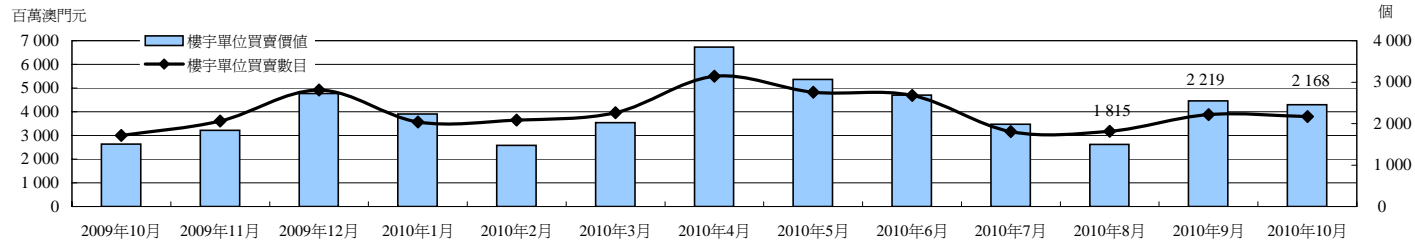


圖6: 公共賬目結餘

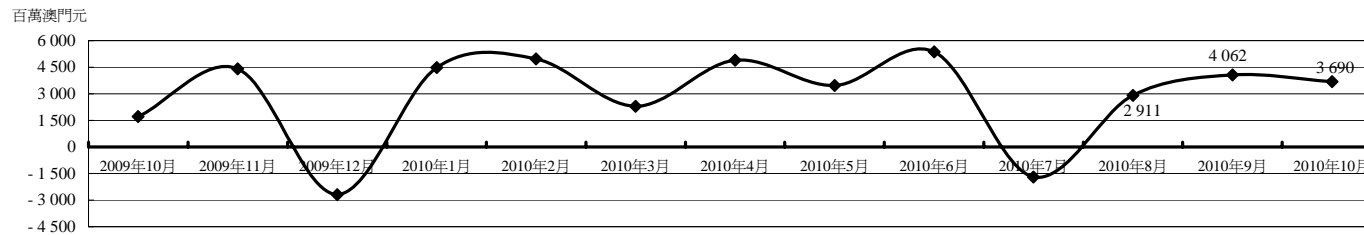


圖7: 綜合消費物價指數

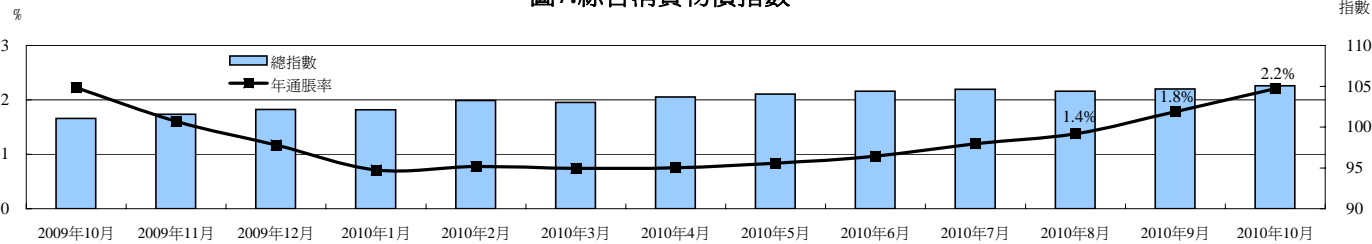


圖8: 失業率

