

澳門社經摘要

2011年1月/一號刊

如欲索取進一步資料，請聯絡
統計暨普查局文件暨資料傳播中心

澳門宋玉生廣場411- 417號皇朝廣場17樓
電話：8399 5311
圖文傳真：2830 7825

電子郵件地址：info@dsec.gov.mo
網頁地址：www.dsec.gov.mo

官方統計

倘刊登此等統計資料，須指出資料來源

本半月刊每月月初及月中出版。下兩期的出版日期：

2011年1月第二號刊 21/03/2011
2011年2月第三號刊 06/04/2011

本版物所載的資料來自統計暨普查局及其他部門機構，有關的社經統計指標的概念請參閱本局的相關刊物。

目錄

頁數

統計指標

一	本地生產總值	1
二	博彩及旅遊	1
三	私人建築與不動產	1
四	對外商品貿易	2
五	綜合消費物價指數	2
六	水、電力及燃料消耗量	2
七	公共賬目	2
八	就業	3
九	貨幣	3
十	運輸及通訊	3

統計圖

1	本地生產總值	4
2	博彩及旅遊	4
3	對外商品貿易——總出口	4
4	對外商品貿易——總進口	4
5	樓宇單位買賣數目及價值	5
6	公共賬目結餘	5
7	綜合消費物價指數	5
8	失業率	5

主要統計指標	單位	當期	當期		年初至當期累計	
			數據	同期變動率 (%)	數據	同期變動率 (%)
一、本地生產總值^a						
當年價格	百萬澳門元	2010年第3季	54 608.35	31.3	152 473.75	29.8
實質增長率	%	2010年第3季	27.1	..	25.3	..
二、博彩及旅遊						
博彩毛收入	百萬澳門元	2011年1月	18 669.54	32.9	18 669.54	32.9
幸運博彩	百萬澳門元	2011年1月	18 571.10	33.2	18 571.10	33.2
其他博彩	百萬澳門元	2011年1月	98.44	-10.6	98.44	-10.6
旅客入境	人次	2011年1月	2 076 064	1.4	2 076 064	1.4
中國大陸	人次	2011年1月	1 220 534	7.9	1 220 534	7.9
個人遊	人次	2011年1月	538 306	20.2	538 306	20.2
香港特區	人次	2011年1月	529 621	-2.8	529 621	-2.8
台灣地區	人次	2011年1月	92 123	-20.4	92 123	-20.4
日本	人次	2011年1月	36 155	1.4	36 155	1.4
隨團來澳旅客	人次	2010年12月	524 527	7.8	5 745 222	23.6
可供應用客房	間	2010年12月	20 091	4.3
酒店住客	人次	2010年12月	727 512	4.3	7 755 214	15.5
酒店入住率	%	2010年12月	87.68	5.46 ^b	79.83	8.43 ^b
酒店住客平均逗留時間	晚	2010年12月	1.41	-0.05 ^b	1.54	0.04 ^b
三、私人建築與不動產						
新動工樓宇建築面積	平方米	2010年12月	3 065	1 299.5	183 571	-19.8
新動工樓宇單位	個	2010年12月	31	3 000.0	870	-43.8
建成樓宇建築面積	平方米	2010年12月	281 266	306.7	1 271 509	-9.6
建成樓宇單位	個	2010年12月	1 494	299.5	4 527	39.2
樓宇單位買賣數目	個	2011年1月	2 791	36.9	2 791	36.9
中間移轉單位數目	個	2011年1月	731	68.4	731	68.4
樓宇單位買賣價值	百萬澳門元	2011年1月	5 423.86	38.9	5 423.86	38.9
中間移轉單位價值	百萬澳門元	2011年1月	2 038.63	11.2	2 038.63	11.2

主要統計指標	單位	當期	當期		年初至當期累計	
			數據	同期變動率 (%)	數據	同期變動率 (%)
四、對外商品貿易						
總出口	百萬澳門元	2011年1月	655.59	5.8	655.59	5.8
本地產品出口	百萬澳門元	2011年1月	248.80	17.0	248.80	17.0
再出口	百萬澳門元	2011年1月	406.80	0 [#]	406.80	0 [#]
總進口	百萬澳門元	2011年1月	4 932.58	39.5	4 932.58	39.5
消費品	百萬澳門元	2011年1月	3 134.15	43.1	3 134.15	43.1
原料及半製成品	百萬澳門元	2011年1月	542.76	22.2	542.76	22.2
燃料及潤滑油	百萬澳門元	2011年1月	455.61	9.1	455.61	9.1
資本貨物	百萬澳門元	2011年1月	800.05	65.1	800.05	65.1
貿易差額	百萬澳門元	2011年1月	- 4 276.98	..	- 4 276.98	..
五、綜合消費物價指數						
(4/2008至3/2009=100)	指數	2011年1月	107.16	4.9	..	3.2 ^c
食物及非酒精飲品類	指數	2011年1月	110.57	6.1	..	4.9 ^c
住屋及燃料類	指數	2011年1月	100.59	3.5	..	0.9 ^c
六、水、電力及燃料消耗量						
水	千立方米	2010年12月	5 604	-1.0	67 149	-1.4
電力	百萬千瓦小時	2010年12月	267	5.5	3 656	5.5
汽油	千公升	2010年12月	6 475	16.7	74 785	8.5
石油氣	公噸	2010年12月	4 099	1.0	40 744	2.5
天然氣	千立方米	2010年12月	19 478	157.1	154 688	66.1
七、公共賬目						
總收入	百萬澳門元	2011年1月	8 066.68	61.3	8 066.68	61.3
博彩稅總收入	百萬澳門元	2011年1月	7 323.59	62.6	7 323.59	62.6
總開支	百萬澳門元	2011年1月	1 715.06	225.3	1 715.06	225.3
結餘	百萬澳門元	2011年1月	6 351.61	..	6 351.61	..

主要統計指標	單位	當期	當期		上期	
			數據	同期變動率 (%)	數據	同期變動率 (%)
八、就業						
主要行業就業人數						
製造業	'000	2010年第4季	14.2	-11.9	14.6	-9.2
建築業	'000	2010年第4季	28.7	-2.2	27.5	-9.9
批發及零售業	'000	2010年第4季	44.1	6.4	42.8	3.8
博彩業	'000	2010年第4季	64.4	5.0	64.2	6.2
本地居民失業率	%	2010年第4季	3.3	-0.2 ^b	3.5	0.1 ^b
每月總體工作收入中位數	澳門元	2010年第4季	9 000	-	9 000	5.9
就業人口	萬人	2010年11月至2011年1月	32.3	3.5	32.2	3.1
勞動力參與率	%	2010年11月至2011年1月	71.4	0.6 ^b	71.4	0.4 ^b
失業率	%	2010年11月至2011年1月	2.7	-0.3 ^b	2.7	-0.4 ^b
期末外地僱員	人數	2011年1月	77 903	4.7	75 813	1.2
九、貨幣						
狹義貨幣供應量 (M1)	百萬澳門元	2010年12月	34 721.1	13.4	33 360.9	4.6
廣義貨幣供應量 (M2)	百萬澳門元	2010年12月	243 247.3	14.6	240 466.0	13.7
本地私人部門貸款及墊款	百萬澳門元	2010年12月	126 785.8	30.4	120 880.8	26.4
居民總存款	百萬澳門元	2010年12月	237 626.9	14.6	235 006.4	13.8
外匯儲備	百萬澳門元	2010年12月	190 186.8	29.8	182 226.7	25.0
十、運輸及通訊						
行駛車輛	架	2011年1月	197 646	4.1	196 634	3.8
汽車	架	2011年1月	90 817	4.3	90 214	4.0
電單車	架	2011年1月	106 829	3.9	106 420	3.8
流動電話用戶及儲值咭	數目	2011年1月	1 150 708	12.3	1 122 261	8.2
互聯網用戶	數目	2011年1月	173 332	19.7	170 462	18.9

a 經主要修訂後按環比物量計算的季度資料。

b 與去年同期比較的百分點差異，正數表示上升，負數表示下降。

c 截至本月為止的年變動率。

.. 不適用。

- 絕對數值為零。

0# 數字少於採用單位半數。

圖1:本地生產總值

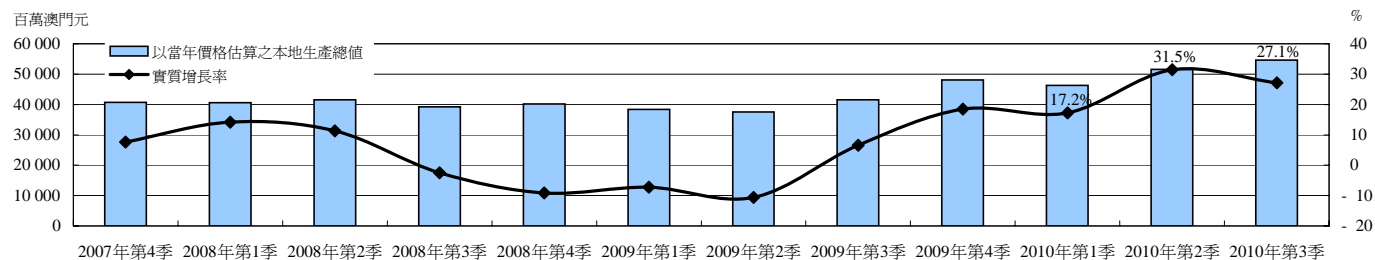


圖2:博彩及旅遊

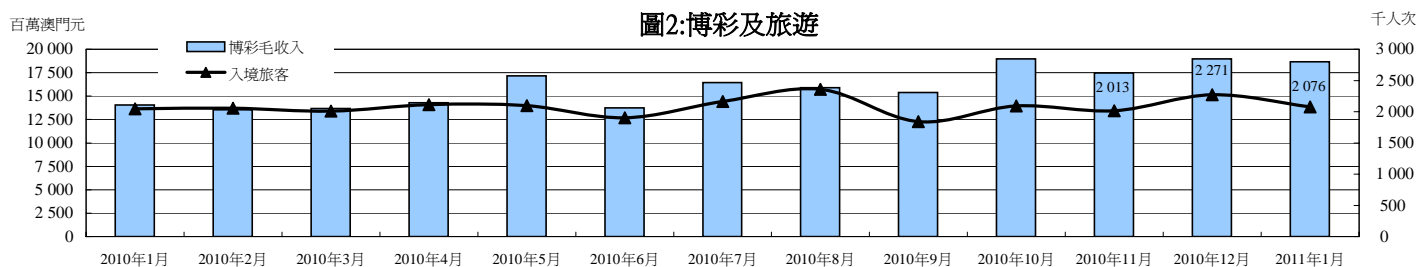


圖3:對外商品貿易-總出口

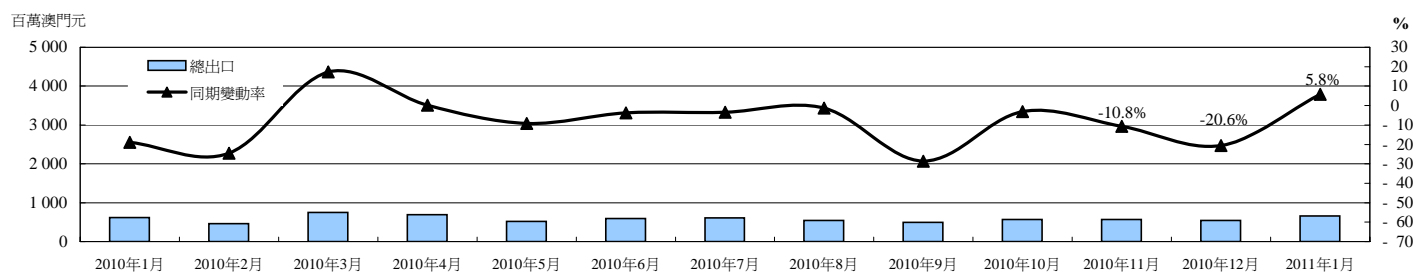


圖4:對外商品貿易-總進口

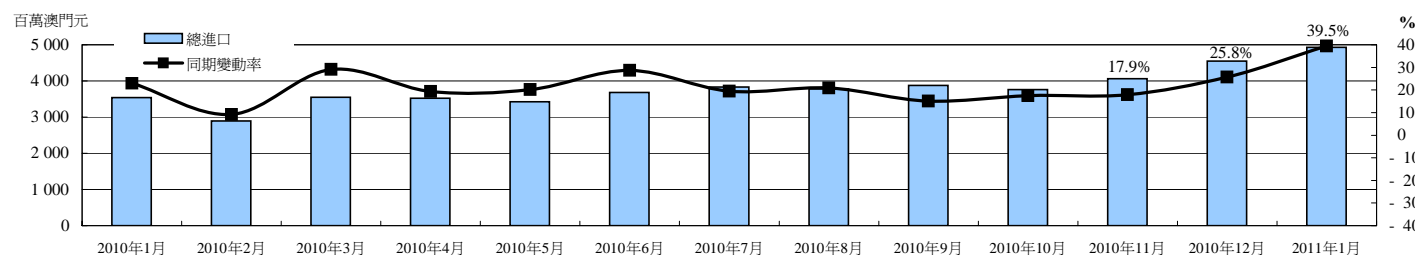


圖5: 樓宇單位買賣數目及價值

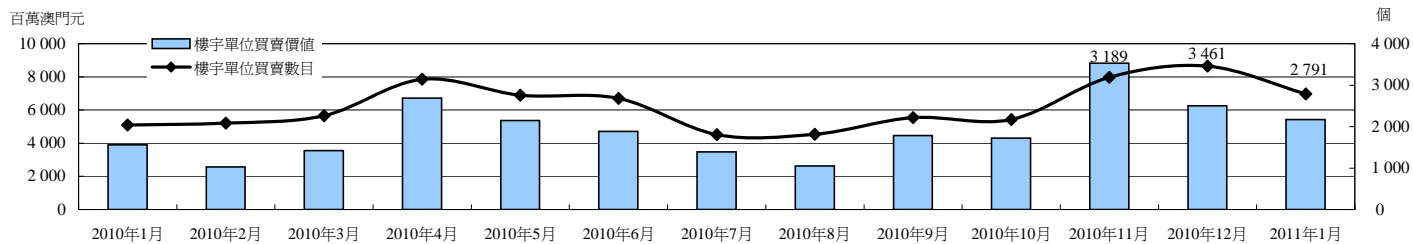


圖6: 公共賬目結餘

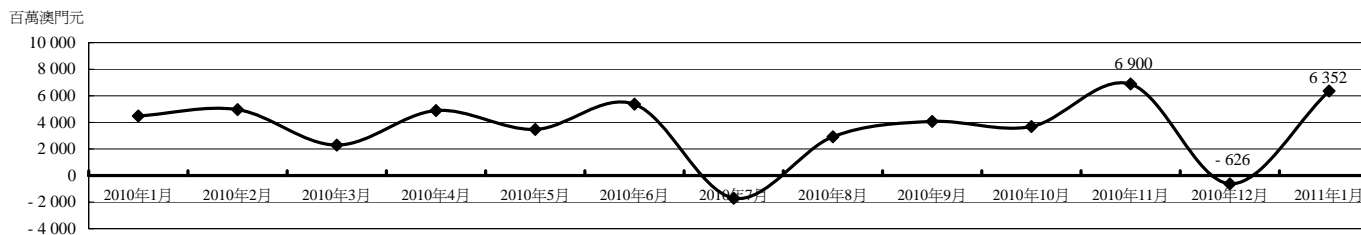


圖7: 綜合消費物價指數

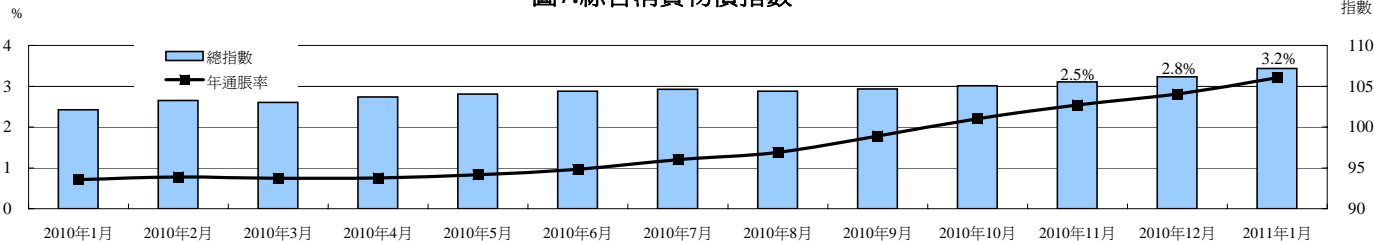


圖8: 失業率

