

澳門社經摘要

2010年1月/一號刊

如欲索取進一步資料，請聯絡
統計暨普查局文件暨資料傳播中心

澳門宋玉生廣場411- 417號皇朝廣場17樓
電話：8399 5311
圖文傳真：2830 7825

電子郵件地址：info@dsec.gov.mo
網頁地址：www.dsec.gov.mo

官方統計

倘刊登此等統計資料，須指出資料來源

本半月刊每月月初及月中出版。下兩期的出版日期：

2010年1月第二號刊 19/03/2010
2010年2月第三號刊 7/04/2010

本刊物所載的資料來自統計暨普查局及其他部門機構，有關的社經統計指標的概念請參閱本局的相關刊物。

目錄

頁數

統計指標

一	本地生產總值	1
二	博彩及旅遊	1
三	建築與不動產	1
四	對外商品貿易	2
五	綜合消費物價指數	2
六	水、電力及燃料消耗量	2
七	公共賬目	2
八	就業	3
九	貨幣	3
十	運輸及通訊	3

統計圖

1	本地生產總值	4
2	博彩及旅遊	4
3	對外商品貿易——總出口	4
4	對外商品貿易——總進口	4
5	樓宇單位買賣數目及價值	5
6	公共賬目結餘	5
7	綜合消費物價指數	5
8	失業率	5

主要統計指標	單位	當期	當期		年初至當期累計	
			數據	同期變動率 (%)	數據	同期變動率 (%)
一、本地生產總值						
當年價格	百萬澳門元	2009年第3季	43 200.66	1.2	119 858.77	-9.5
實質增長率	%	2009年第3季	8.2	..	-6.8	..
二、博彩及旅遊						
博彩毛收入	百萬澳門元	2010年1月	14 047.61	62.4	14 047.61	62.4
幸運博彩	百萬澳門元	2010年1月	13 937.47	62.5	13 937.47	62.5
其他博彩	百萬澳門元	2010年1月	110.14	49.6	110.14	49.6
旅客入境	人次	2010年1月	2 046 556	6.8	2 046 556	6.8
中國大陸	人次	2010年1月	1 131 660	18.9	1 131 660	18.9
個人遊	人次	2010年1月	447 681	-21.7	447 681	-21.7
香港特區	人次	2010年1月	544 603	-15.7	544 603	-15.7
台灣地區	人次	2010年1月	115 673	11.8	115 673	11.8
日本	人次	2010年1月	35 641	11.9	35 641	11.9
隨團來澳旅客	人次	2009年12月	486 382	-3.0	4 648 186	-5.2
可供應用客房	間	2009年12月	19 216	9.9
酒店住客	人次	2009年12月	697 469	13.0	6 714 413	2.7
酒店入住率	%	2009年12月	82.41	3.45 ^a	71.57	-2.93 ^a
酒店住客平均逗留時間	晚	2009年12月	1.46	0.10 ^a	1.50	0.06 ^a
三、建築與不動產						
新動工樓宇建築面積	平方米	2009年12月	219	-98.4	228 874	-57.1
新動工樓宇單位	個	2009年12月	1	-	1 547	-24.4
建成樓宇建築面積	平方米	2009年12月	69 165	-11.5	1 406 242	140.7
建成樓宇單位	個	2009年12月	374	-11.6	3 251	176.2
樓宇單位買賣數目	個	2010年1月	2 039	555.6	2 039	555.6
中間移轉單位數目	個	2010年1月	434	258.7	434	258.7
樓宇單位買賣價值	百萬澳門元	2010年1月	3 905.45	843.9	3 905.45	843.9
中間移轉單位價值	百萬澳門元	2010年1月	1 832.57	667.7	1 832.57	667.7

主要統計指標	單位	當期	當期		年初至當期累計	
			數據	同期變動率 (%)	數據	同期變動率 (%)
四、對外商品貿易						
總出口	百萬澳門元	2010年1月	619.61	-19.0	619.61	-19.0
本地產品出口	百萬澳門元	2010年1月	212.58	-51.4	212.58	-51.4
再出口	百萬澳門元	2010年1月	407.03	24.3	407.03	24.3
總進口	百萬澳門元	2010年1月	3 519.49	22.4	3 519.49	22.4
消費品	百萬澳門元	2010年1月	2 202.99	45.8	2 202.99	45.8
原料及半製成品	百萬澳門元	2010年1月	445.30	-0.5	445.30	-0.5
燃料及潤滑油	百萬澳門元	2010年1月	385.28	7.9	385.28	7.9
資本貨物	百萬澳門元	2010年1月	485.91	-13.2	485.91	-13.2
貿易差額	百萬澳門元	2010年1月	-2 899.88	..	-2 899.88	..
五、綜合消費物價指數						
(4/2008至3/2009=100)	指數	2010年1月	102.14	0.1	..	0.7 ^b
食物及非酒精飲品類	指數	2010年1月	104.19	3.6	..	4.9 ^b
住屋及燃料類	指數	2010年1月	97.19	-2.7	..	-1.6 ^b
六、水、電力及燃料消耗量						
水	千立方米	2009年12月	5 658	3.3	68 117	1.0
電力	百萬千瓦小時	2009年12月	253	10.9	3 463	4.6
汽油	千公升	2009年12月	5 550	0.9	68 928	8.5
石油氣	公噸	2009年12月	4 057	2.7	39 740	-1.0
天然氣	千立方米	2009年12月	7 576	-17.2	93 157	13.2
七、公共賬目						
總收入	百萬澳門元	2010年1月	5 000.80	40.7	5 000.80	40.7
博彩稅總收入	百萬澳門元	2010年1月	4 504.02	46.0	4 504.02	46.0
總開支	百萬澳門元	2010年1月	527.30	-58.3	527.30	-58.3
結餘	百萬澳門元	2010年1月	4 473.50	..	4 473.50	..

主要統計指標	單位	當期	當期		上期	
			數據	同期變動率 (%)	數據	同期變動率 (%)
八、就業						
主要行業就業人數						
製造業	'000	2009年第四季	16.1	-27.6	16.1	-34.0
建築業	'000	2009年第四季	29.4	-20.9	30.5	-25.7
批發及零售業	'000	2009年第四季	41.5	1.0	41.2	1.3
博彩業	'000	2009年第四季	61.4	-4.5	60.5	-8.9
本地居民失業率	%	2009年第四季	3.7	-0.3 ^a	4.6	0.6 ^a
每月總體工作收入中位數	澳門元	2009年第四季	9 000	5.9	8 500	6.3
就業人口	萬人	2009年11月至2010年1月	31.2	-4.2	31.2	-4.2
勞動力參與率	%	2009年11月至2010年1月	70.8	-2.1 ^a	71.0	-1.9 ^a
失業率	%	2009年11月至2010年1月	3.0	-0.4 ^a	3.1	-0.2 ^a
期末外地僱員	人數	2010年1月	74 429	-17.5	74 905	-18.7
九、貨幣						
狹義貨幣供應量 (M1)	百萬澳門元	2009年12月	30 608.0	23.8	31 886.4 ^r	49.3 ^r
廣義貨幣供應量 (M2)	百萬澳門元	2009年12月	212 152.9	11.8	211 403.6	14.2
本地私人部門貸款及墊款	百萬澳門元	2009年12月	97 230.7	9.3	95 631.8	7.8
居民總存款	百萬澳門元	2009年12月	207 246.9	11.8	206 575.6	14.3
外匯儲備	百萬澳門元	2009年12月	146 578.69	15.3	145 774.91	15.3
十、運輸及通訊						
行駛車輛	架	2010年1月	189 863	3.6	189 350	3.6
汽車	架	2010年1月	87 082	2.2	86 784	2.0
電單車	架	2010年1月	102 781	4.8	102 566	5.0
流動電話用戶及儲值咭	數目	2010年1月	1 024 530	8.0	1 037 380	11.2
互聯網用戶	數目	2010年1月	144 812	12.9	143 353	11.6

a 與去年同期比較的百分點差異，正數表示上升，負數表示下降。

b 截至本月為止的年變動率。

.. 不適用。

- 絕對數值為零。

r 修訂數字

圖1:本地生產總值

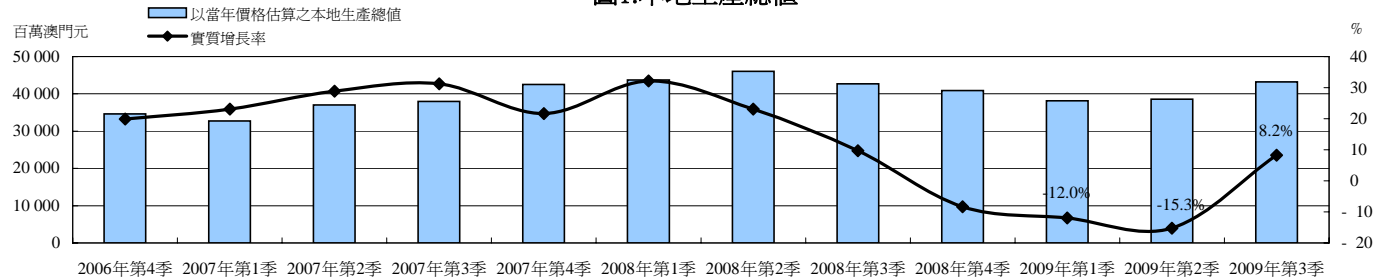


圖2:博彩及旅遊

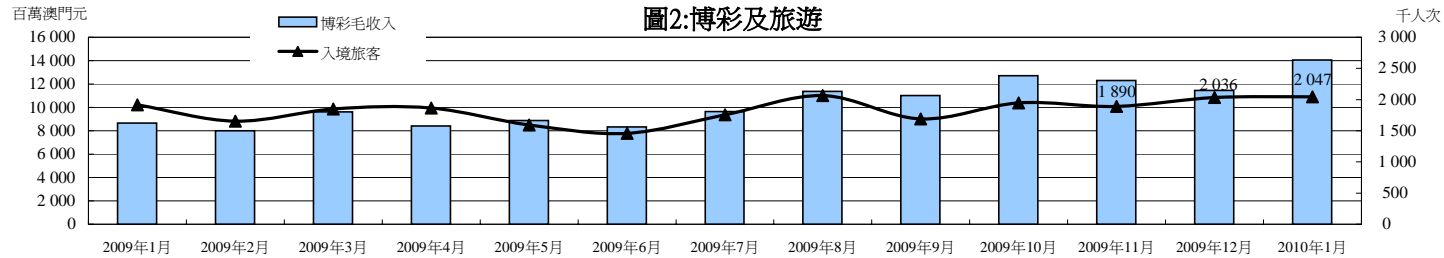


圖3:對外商品貿易-總出口

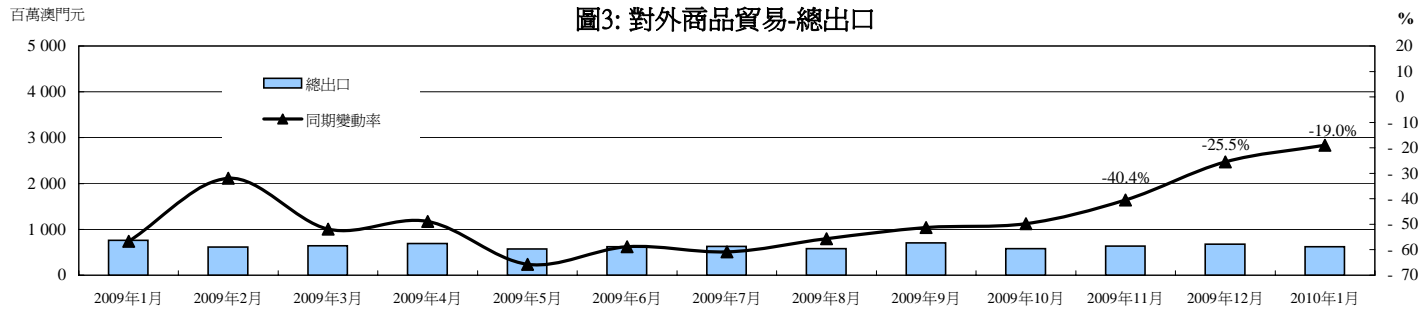


圖4:對外商品貿易-總進口

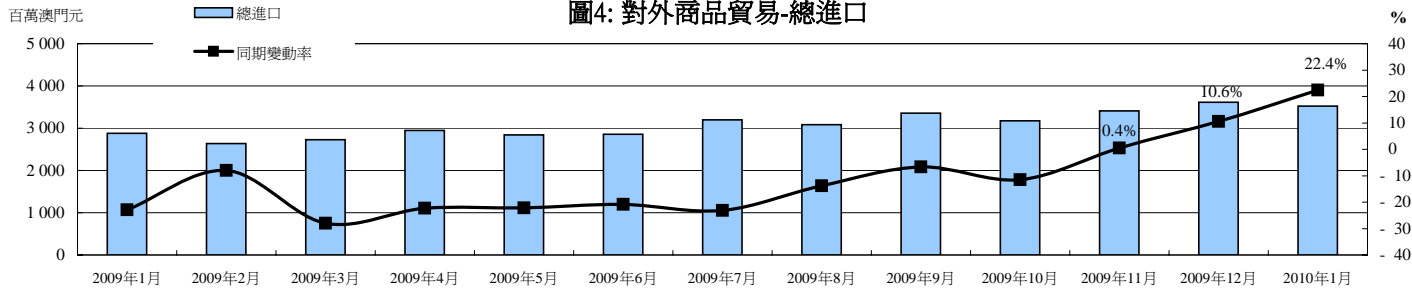


圖5: 樓宇單位買賣數目及價值

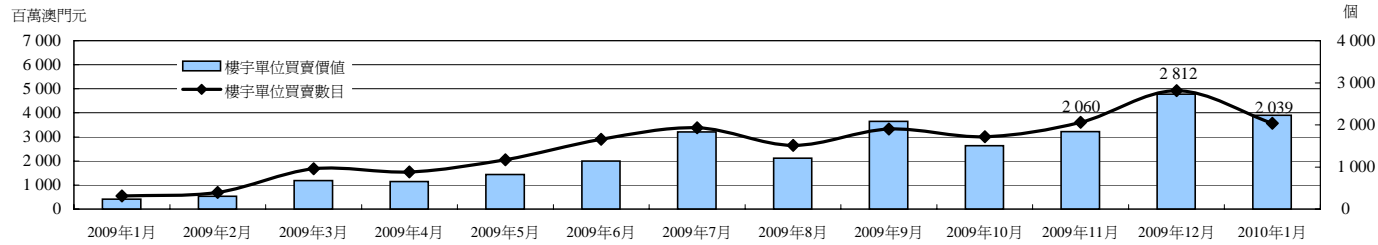


圖6: 公共賬目結餘

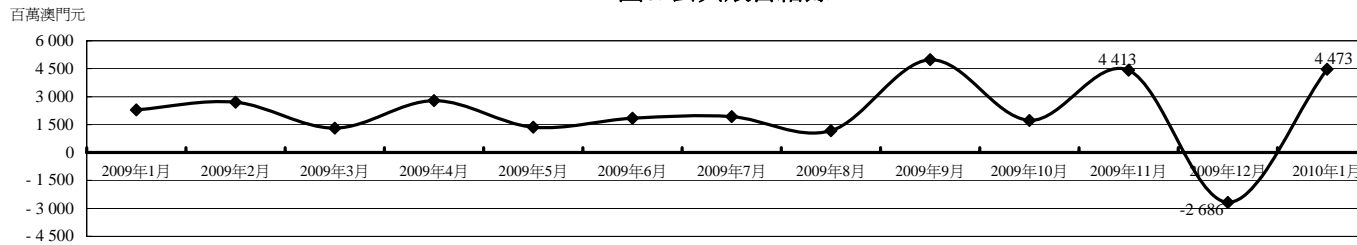


圖7: 綜合消費物價指數

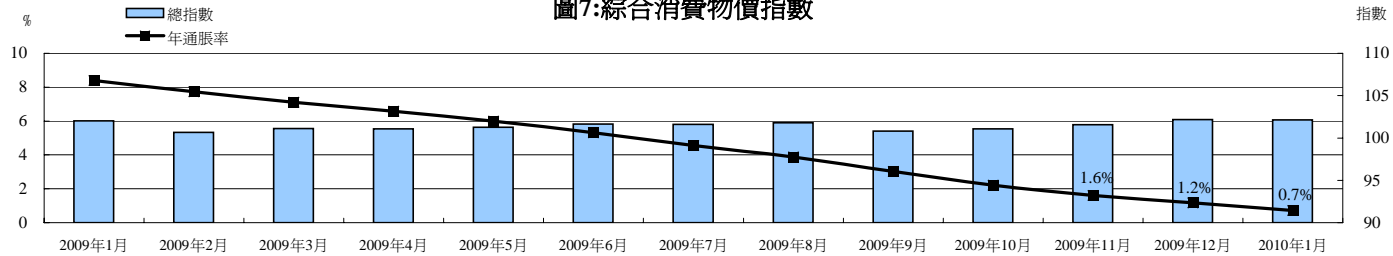


圖8: 失業率

