

澳門社經摘要

2011年10月/十九號刊

如欲索取進一步資料，請聯絡
統計暨普查局文件暨資料傳播中心

澳門宋玉生廣場411- 417號皇朝廣場17樓
電話：8399 5311
圖文傳真：2830 7825

電子郵件地址：info@dsec.gov.mo
網頁地址：www.dsec.gov.mo

官方統計

倘刊登此等統計資料，須指出資料來源

本半月刊每月月初及月中出版。下兩期的出版日期：

2011年10月第二十號刊 23/12/2011

2011年11月第二十一號刊 04/01/2012

本版物所載的資料來自統計暨普查局及其他部門機構，有關的社經統計指標的概念請參閱本局的相關刊物。

目錄

頁數

統計指標

一	本地生產總值	1
二	博彩及旅遊	1
三	私人建築與不動產	1
四	對外商品貿易	2
五	綜合消費物價指數	2
六	水、電力及燃料消耗量	2
七	公共賬目	2
八	就業	3
九	貨幣	3
十	運輸及通訊	3

統計圖

1	本地生產總值	4
2	博彩及旅遊	4
3	對外商品貿易——總出口	4
4	對外商品貿易——總進口	4
5	樓宇單位買賣數目及價值	5
6	公共賬目結餘	5
7	綜合消費物價指數	5
8	失業率	5

主要統計指標	單位	當期	當期		年初至當期累計	
			數據	同期變動率 (%)	數據	同期變動率 (%)
一、本地生產總值						
當年價格	百萬澳門元	2011年第3季	75 395.56	30.7	207 646.70	29.9
實質增長率	%	2011年第3季	21.1	..	21.8	..
二、博彩及旅遊						
博彩毛收入	百萬澳門元	2011年10月	26 955.62	42.1	222 211.83	45.1
幸運博彩	百萬澳門元	2011年10月	26 850.58	42.3	221 200.29	45.4
其他博彩	百萬澳門元	2011年10月	105.04	-0.7	1 011.55	-4.4
旅客入境	人次	2011年10月	2 376 643	13.6	23 038 796	11.4
中國大陸	人次	2011年10月	1 466 545	30.5	13 219 375	20.9
個人遊	人次	2011年10月	577 691	20.5	5 454 811	19.8
香港特區	人次	2011年10月	558 687	-11.2	6 335 931	1.6
台灣地區	人次	2011年10月	95 922	-2.8	1 039 664	-4.7
日本	人次	2011年10月	32 595	10.0	315 819	-7.5
隨團來澳旅客	人次	2011年9月	597 903	60.6	5 107 265	16.8
可供應用客房	間	2011年9月	22 407	12.9
酒店住客	人次	2011年9月	701 708	19.1	6 297 229	9.7
酒店入住率	%	2011年9月	79.70	5.55 ^a	83.22	4.49 ^a
酒店住客平均逗留時間	晚	2011年9月	1.46	-0.04 ^a	1.52	-0.02 ^a
三、私人建築與不動產						
新動工樓宇建築面積	平方米	2011年9月	131 841	2 703.3	266 717	74.7
新動工樓宇單位	個	2011年9月	868	10 750.0	1 646	141.7
建成樓宇建築面積	平方米	2011年9月	608	-99.6	658 434	-28.1
建成樓宇單位	個	2011年9月	7	-41.7	1 078	-56.6
樓宇單位買賣數目	個	2011年10月	941	-56.6	25 022	8.9
中間移轉單位數目	個	2011年10月	-	-100.0	8 158	26.8
樓宇單位買賣價值	百萬澳門元	2011年10月	2 571.86	-40.2	68 711.78	64.8
中間移轉單位價值	百萬澳門元	2011年10月	-	-100.0	#	#

主要統計指標	單位	當期	當期		年初至當期累計	
			數據	同期變動率 (%)	數據	同期變動率 (%)
四、對外商品貿易						
總出口	百萬澳門元	2011年10月	533.3	-5.4	5 589.2	-4.5
本地產品出口	百萬澳門元	2011年10月	187.8	-20.9	1 943.1	-2.8
再出口	百萬澳門元	2011年10月	345.5	5.9	3 646.2	-5.3
總進口	百萬澳門元	2011年10月	5 451.5	47.1	49 939.4	40.8
消費品	百萬澳門元	2011年10月	3 682.4	70.7	30 675.1	46.3
原料及半製成品	百萬澳門元	2011年10月	534.3	16.4	5 054.8	9.4
燃料及潤滑油	百萬澳門元	2011年10月	523.8	12.3	5 513.5	24.5
資本貨物	百萬澳門元	2011年10月	711.0	14.0	8 695.9	59.6
貿易差額	百萬澳門元	2011年10月	- 4 918.2	..	- 44 350.1	..
五、綜合消費物價指數						
(4/2008至3/2009=100)	指數	2011年10月	112.12	6.7	..	5.3 ^b
食物及非酒精飲品類	指數	2011年10月	119.44	9.7	..	7.2 ^b
住屋及燃料類	指數	2011年10月	103.06	4.7	..	3.1 ^b
六、水、電力及燃料消耗量						
水	千立方米	2011年10月	6 308	7.2	58 420	5.1
電力	百萬千瓦小時	2011年9月	388	9.0	2 949	4.7
汽油	千公升	2011年9月	7 078	3.7	60 765	9.8
石油氣	公噸	2011年9月	2 907	3.9	31 950	6.9
天然氣	千立方米	2011年9月	-	-100.0	73 610	-34.6
七、公共賬目						
總收入	百萬澳門元	2011年10月	9 397.81	37.9	90 824.09	45.0
博彩稅收	百萬澳門元	2011年10月	8 042.18	38.5	80 796.89	46.7
總開支	百萬澳門元	2011年10月	5 961.48	94.4	31 297.79	14.7
結餘	百萬澳門元	2011年10月	3 436.33	..	59 526.29	..

主要統計指標	單位	當期	當期		上期	
			數據	同期變動率 (%)	數據	同期變動率 (%)
八、就業						
主要行業就業人數						
製造業	'000	2011年第3季	14.0	-3.7	13.5	-15.1
建築業	'000	2011年第3季	27.1	-1.5	27.1	5.5
批發及零售業	'000	2011年第3季	46.7	9.1	44.7	9.0
博彩業	'000	2011年第3季	69.4	8.0	68.5	8.9
本地居民失業率	%	2011年第3季	3.3	- ^a	3.3	- ^a
每月總體工作收入中位數	澳門元	2011年第3季	10 000	11.1	9 600	12.9
就業人口	萬人	2011年8月至2011年10月	33.8	5.5	33.5	4.7
勞動力參與率	%	2011年8月至2011年10月	73.0	1.3 ^a	72.5	0.7 ^a
失業率	%	2011年8月至2011年10月	2.4	-0.5 ^a	2.6	-0.3 ^a
期末外地僱員	人數	2011年10月	91 241	22.0	89 896	20.6
九、貨幣						
狹義貨幣供應量 (M1)	百萬澳門元	2011年9月	36 254.0	6.2	34 115.7	-1.7
廣義貨幣供應量 (M2)	百萬澳門元	2011年9月	278 639.2	17.6	279 126.1	21.2
本地私人部門貸款及墊款	百萬澳門元	2011年9月	159 428.4	37.9	155 517.3	37.3
居民總存款	百萬澳門元	2011年9月	272 371.4	17.7	272 978.5	21.2
外匯儲備	百萬澳門元	2011年9月	246 839.5	45.5	238 906.6	44.6
十、運輸及通訊						
行駛車輛	架	2011年10月	204 360	5.0	203 443	4.9
汽車	架	2011年10月	94 043	5.2	93 507	4.9
電單車	架	2011年10月	110 317	4.8	109 936	4.8
流動電話用戶及儲值咭	數目	2011年10月	1 301 463	17.4	1 291 617	16.7
互聯網用戶	數目	2011年10月	206 183	23.9	204 548	24.9

a 與去年同期比較的百分點差異，正數表示上升，負數表示下降。

b 截至本月為止的年變動率。

.. 不適用。

- 絕對數值為零。

保密資料。

圖1:本地生產總值

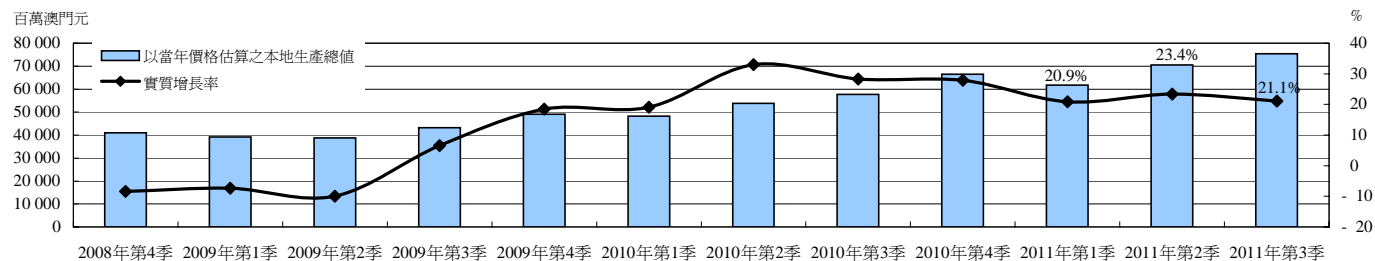


圖2:博彩及旅遊

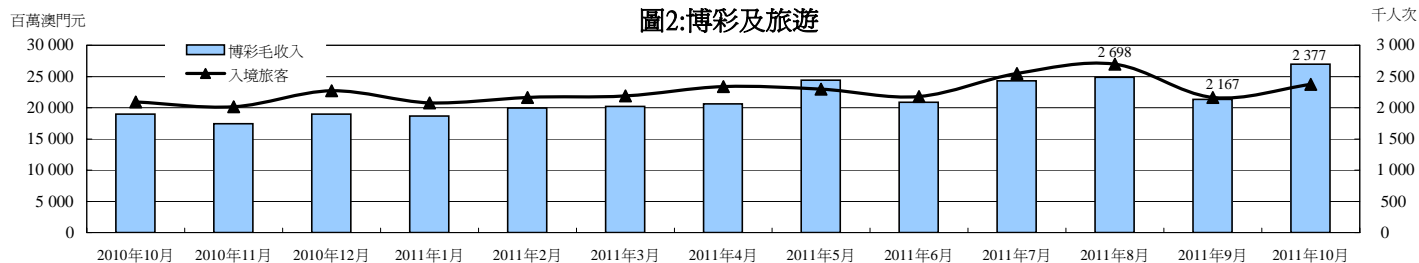


圖3:對外商品貿易-總出口

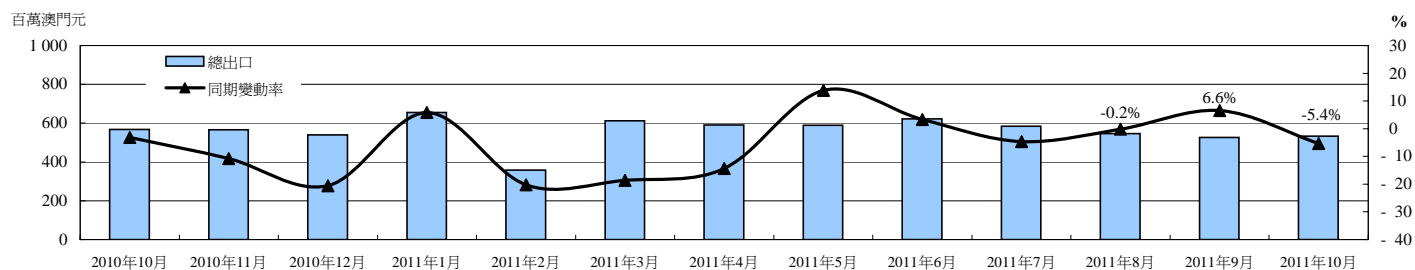


圖4:對外商品貿易-總進口

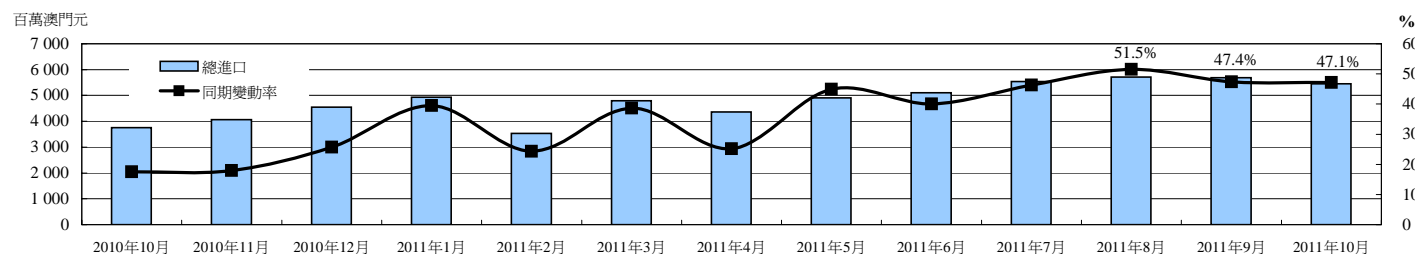


圖5: 樓宇單位買賣數目及價值

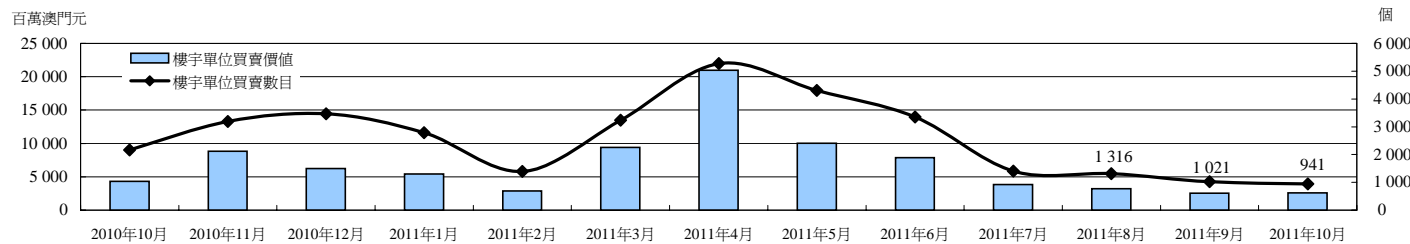


圖6: 公共賬目結餘

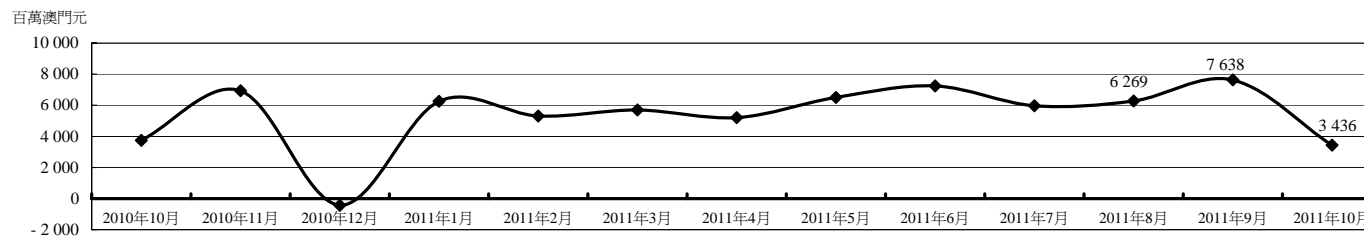


圖7: 綜合消費物價指數

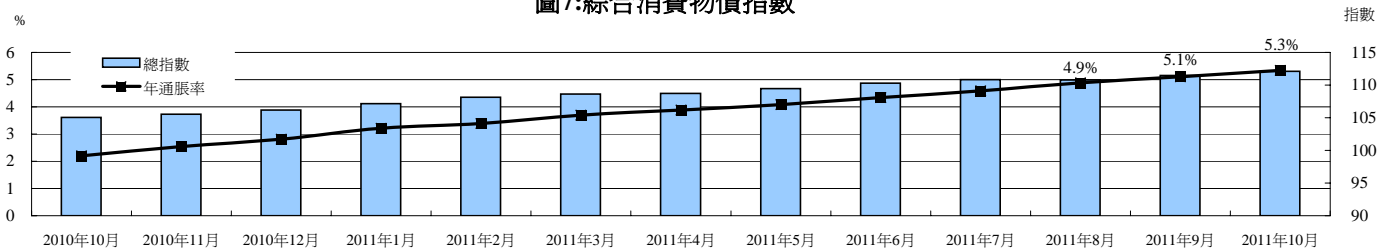


圖8: 失業率

