

澳門社經摘要

2010年3月/五號刊

如欲索取進一步資料，請聯絡
統計暨普查局文件暨資料傳播中心

澳門宋玉生廣場411- 417號皇朝廣場17樓
電話：8399 5311
圖文傳真：2830 7825

電子郵件地址：info@dsec.gov.mo
網頁地址：www.dsec.gov.mo

官方統計

倘刊登此等統計資料，須指出資料來源

本半月刊每月月初及月中出版。下兩期的出版日期：

2010年3月第六號刊 20/05/2010
2010年4月第七號刊 04/06/2010

本版物所載的資料來自統計暨普查局及其他部門機構，有關的社經統計指標的概念請參閱本局的相關刊物。

目錄

頁數

統計指標

一	本地生產總值	1
二	博彩及旅遊	1
三	建築與不動產	1
四	對外商品貿易	2
五	綜合消費物價指數	2
六	水、電力及燃料消耗量	2
七	公共賬目	2
八	就業	3
九	貨幣	3
十	運輸及通訊	3

統計圖

1	本地生產總值	4
2	博彩及旅遊	4
3	對外商品貿易——總出口	4
4	對外商品貿易——總進口	4
5	樓宇單位買賣數目及價值	5
6	公共賬目結餘	5
7	綜合消費物價指數	5
8	失業率	5

主要統計指標	單位	當期	當期		年初至當期累計	
			數據	同期變動率 (%)	數據	同期變動率 (%)
一、本地生產總值						
當年價格	百萬澳門元	2009年第4季	48 918.25	19.4	169 342.94	-2.4
實質增長率	%	2009年第4季	27.4	..	1.3	..
二、博彩及旅遊						
博彩毛收入	百萬澳門元	2010年3月	13 665.86	42.2	41 248.25	57.1
幸運博彩	百萬澳門元	2010年3月	13 568.70	42.4	40 951.32	57.4
其他博彩	百萬澳門元	2010年3月	97.16	19.7	296.93	27.2
旅客入境	人次	2010年3月	2 011 099	6.7	6 115 221	12.1
中國大陸	人次	2010年3月	1 057 395	8.2	3 334 375	20.9
個人遊	人次	2010年3月	421 704	-5.8	1 448 730	-2.1
香港特區	人次	2010年3月	569 466	4.4	1 726 819	-0.3
台灣地區	人次	2010年3月	114 409	-4.0	330 215	5.2
日本	人次	2010年3月	41 815	17.6	105 781	3.0
隨團來澳旅客	人次	2010年2月	464 370	16.3	923 277	12.9
可供應用客房	間	2010年2月	18 937	7.7
酒店住客	人次	2010年2月	578 877	12.3	1 243 276	19.5
酒店入住率	%	2010年2月	77.75	8.48 ^a	79.81	12.54 ^a
酒店住客平均逗留時間	晚	2010年2月	1.47	0.15 ^a	1.51	0.12 ^a
三、建築與不動產						
新動工樓宇建築面積	平方米	2010年2月	8 477	-94.5	39 030	-77.1
新動工樓宇單位	個	2010年2月	21	-98.5	35	-97.4
建成樓宇建築面積	平方米	2010年2月	-	-100.0	28 826	-83.2
建成樓宇單位	個	2010年2月	-	-100.0	13	-98.3
樓宇單位買賣數目	個	2010年3月	2 265	135.9	6 386	283.8
中間移轉單位數目	個	2010年3月	417	-15.1	1 363	76.8
樓宇單位買賣價值	百萬澳門元	2010年3月	3 543.45	200.0	10 024.46	371.6
中間移轉單位價值	百萬澳門元	2010年3月	1 079.57	94.9	3 922.22	273.4

主要統計指標	單位	當期	當期		年初至當期累計	
			數據	同期變動率 (%)	數據	同期變動率 (%)
四、對外商品貿易						
總出口	百萬澳門元	2010年3月	753.35	17.4	1 826.13	-9.4
本地產品出口	百萬澳門元	2010年3月	198.87	-28.1	562.42	-39.7
再出口	百萬澳門元	2010年3月	554.48	51.8	1 263.70	16.7
總進口	百萬澳門元	2010年3月	3 549.06	29.0	9 999.31	20.9
消費品	百萬澳門元	2010年3月	2 089.19	51.9	6 065.40	43.4
原料及半製成品	百萬澳門元	2010年3月	476.20	-3.6	1 277.37	-7.1
燃料及潤滑油	百萬澳門元	2010年3月	446.28	40.5	1 217.38	24.0
資本貨物	百萬澳門元	2010年3月	537.39	-4.6	1 439.16	-14.6
貿易差額	百萬澳門元	2010年3月	- 2 795.71	..	- 8 173.18	..
五、綜合消費物價指數						
(4/2008至3/2009=100)	指數	2010年3月	103.01	1.9	..	0.7 ^b
食物及非酒精飲品類	指數	2010年3月	106.59	4.1	..	4.2 ^b
住屋及燃料類	指數	2010年3月	97.66	-1.0	..	-1.6 ^b
六、水、電力及燃料消耗量						
水	千立方米	2010年3月	4 920	-7.5	15 811	-2.2
電力	百萬千瓦小時	2010年2月	241	12.3	482	10.8
汽油	千公升	2010年2月	5 259	7.5	11 058	4.0
石油氣	公噸	2010年2月	3 634	4.3	7 833	1.5
天然氣	千立方米	2010年2月	8 476	-1.5	17 385	-5.0
七、公共賬目						
總收入	百萬澳門元	2010年3月	5 694.92	75.5	16 399.24	54.9
博彩稅總收入	百萬澳門元	2010年3月	5 105.84	68.5	14 900.00	58.6
總開支	百萬澳門元	2010年3月	2 231.67	14.8	3 487.40	-18.7
結餘	百萬澳門元	2010年3月	3 463.25	..	12 911.84	..

主要統計指標	單位	當期	當期		上期	
			數據	同期變動率 (%)	數據	同期變動率 (%)
八、就業						
主要行業就業人數						
製造業	'000	2009年第4季	16.1	-27.6	16.1	-34.0
建築業	'000	2009年第4季	29.4	-20.9	30.5	-25.7
批發及零售業	'000	2009年第4季	41.5	1.0	41.2	1.3
博彩業	'000	2009年第4季	61.4	-4.5	60.5	-8.9
本地居民失業率	%	2009年第4季	3.7	-0.3 ^a	4.6	0.6 ^a
每月總體工作收入中位數	澳門元	2009年第4季	9 000	5.9	8 500	6.3
就業人口	萬人	2010年1月至2010年3月	31.4	-2.1	31.3	-2.0
勞動力參與率	%	2010年1月至2010年3月	71.1	-1.3 ^a	71.0	-1.4 ^a
失業率	%	2010年1月至2010年3月	2.9	-0.9 ^a	2.9	-0.7 ^a
期末外地僱員	人數	2010年3月	72 843	-17.0	73 932	-17.2
九、貨幣						
狹義貨幣供應量 (M1)	百萬澳門元	2010年2月	30 893.1	20.2	32 942.1 ^r	21.9
廣義貨幣供應量 (M2)	百萬澳門元	2010年2月	210 201.1	9.2	215 433.0 ^r	10.9
本地私人部門貸款及墊款	百萬澳門元	2010年2月	101 534.3	13.4	99 174.3	12.2
居民總存款	百萬澳門元	2010年2月	204 823.0	9.1	210 409.5 ^r	11.3
外匯儲備	百萬澳門元	2010年2月	149 813.5	13.8	147 536.3 ^r	14.2 ^r
十、運輸及通訊						
行駛車輛	架	2010年3月	189 757	3.4	189 713	3.3
汽車	架	2010年3月	87 131	2.3	87 147	2.1
電單車	架	2010年3月	102 626	4.3	102 566	4.2
流動電話用戶及儲值咭	數目	2010年3月	1 055 722	7.1	1 040 255	7.5
互聯網用戶	數目	2010年3月	150 069	17.2	147 204 ^r	14.7 ^r

a 與去年同期比較的百分點差異，正數表示上升，負數表示下降。

b 截至本月為止的年變動率。

.. 不適用。

r 修訂數字。

- 絕對數值為零。

圖1:本地生產總值

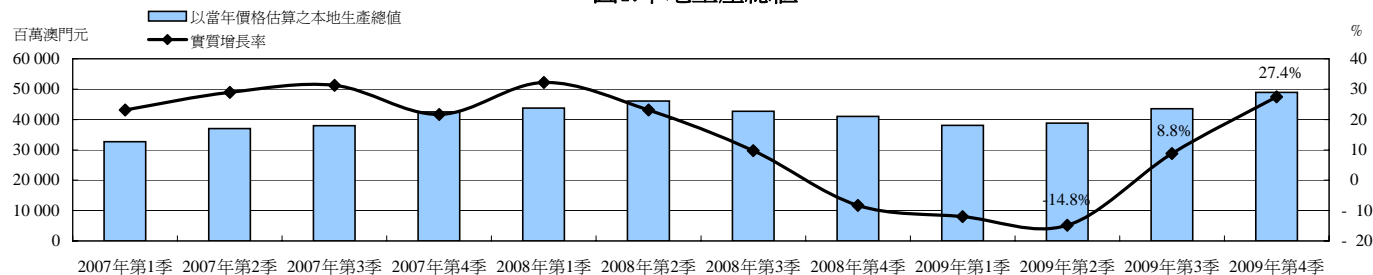


圖2:博彩及旅遊

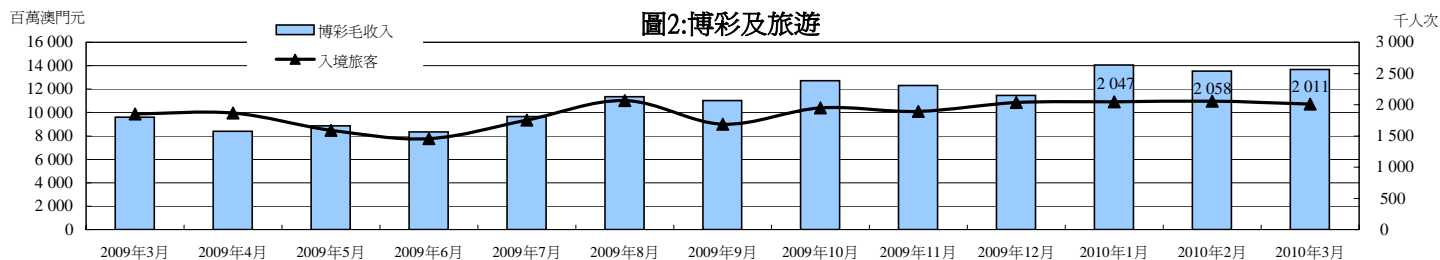


圖3:對外商品貿易-總出口

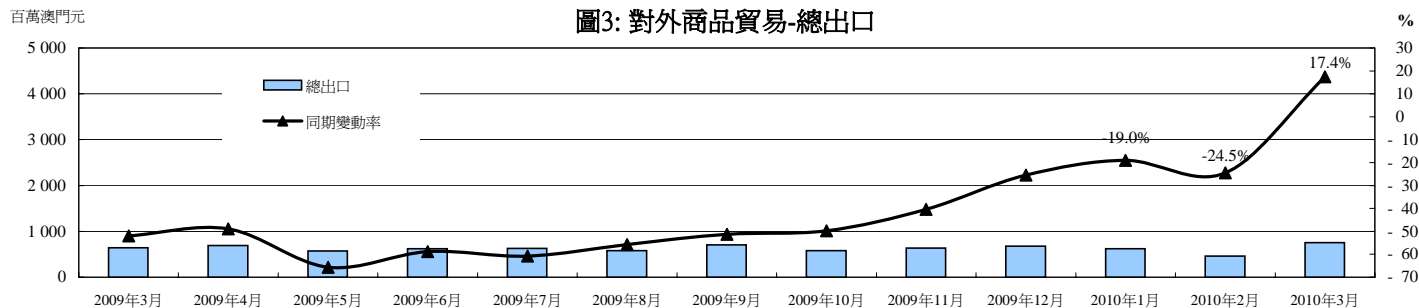


圖4:對外商品貿易-總進口

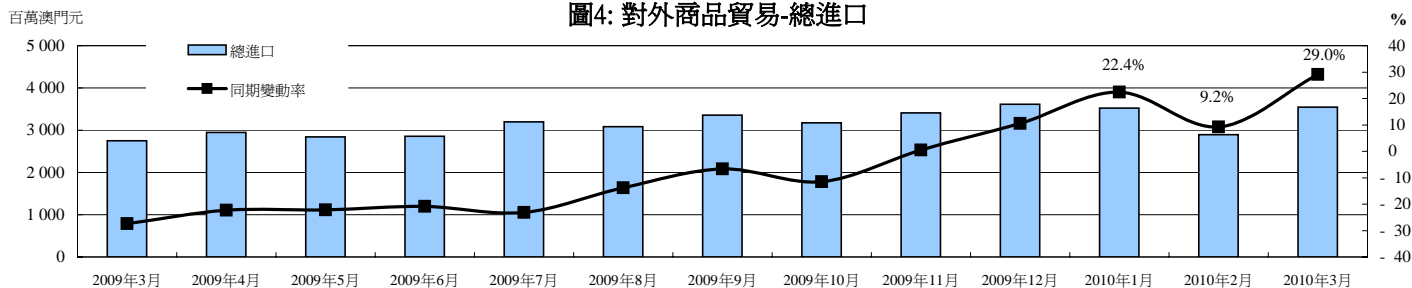


圖5: 樓宇單位買賣數目及價值

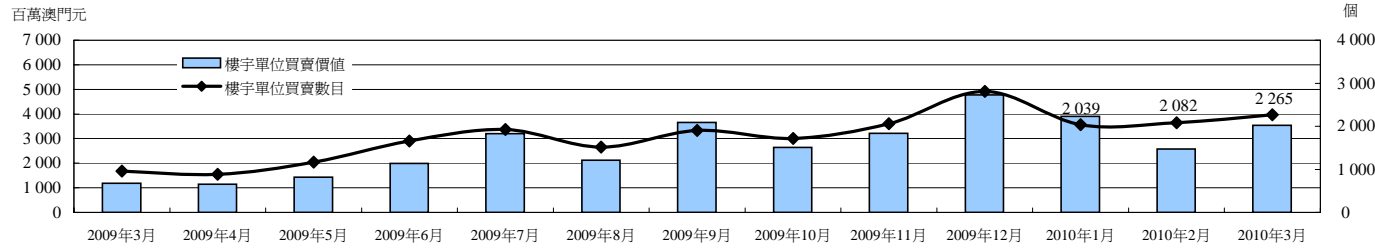


圖6: 公共賬目結餘

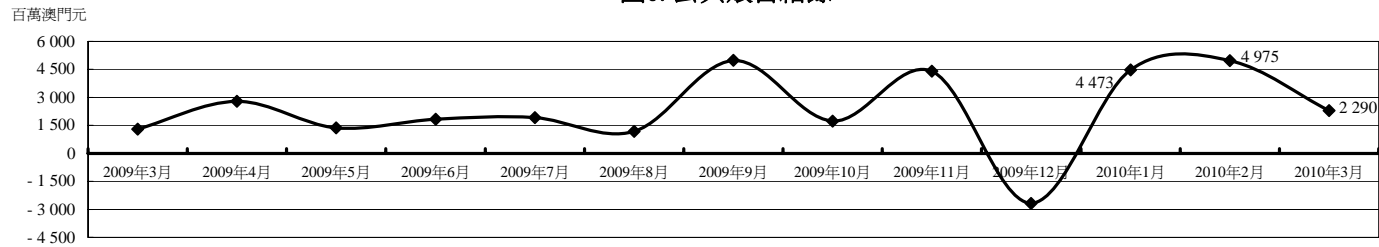


圖7: 綜合消費物價指數

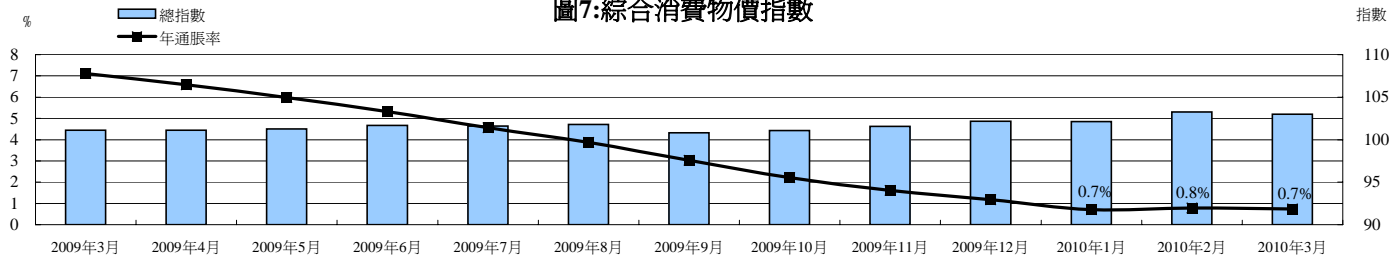


圖8: 失業率

