

# 澳門社經摘要

2009年2月 / 四號刊

如欲索取進一步資料，請聯絡  
統計暨普查局文件暨資料傳播中心

澳門宋玉生廣場411- 417號皇朝廣場17樓  
電話：8399 5311  
圖文傳真：2830 7825

電子郵件地址：info@dsec.gov.mo  
網頁地址：www.dsec.gov.mo

## 官方統計

倘刊登此等統計資料，須指出資料來源

本半月刊每月月初及月中出版。下兩期的出版日期：

2009年 3月第五號刊 07/05/2009

2009年 3月第六號刊 21/05/2009

本刊物所載的資料來自統計暨普查局及其他部門機構，有關的社經統計指標的概念請參閱本局的相關刊物。

### 目錄

頁數

#### 統計指標

一	本地生產總值	1
二	博彩及旅遊	1
三	建築與不動產	1
四	對外商品貿易	2
五	綜合消費物價指數	2
六	水、電力及燃料消耗量	2
七	公共賬目	2
八	就業	3
九	貨幣	3
十	運輸及通訊	3

#### 統計圖

1	本地生產總值	4
2	博彩及旅遊	4
3	對外商品貿易——總出口	4
4	對外商品貿易——總進口	4
5	樓宇單位買賣數目及價值	5
6	公共賬目結餘	5
7	綜合消費物價指數	5
8	失業率	5

主要統計指標	單位	當期	當期		年初至當期累計	
			數據	同期變動率 (%)	數據	同期變動率 (%)
<b>一、本地生產總值</b>						
當年價格	百萬澳門元	2008年第4季	40 666.38	-3.6	171 867.10	15.0
實質增長率	%	2008年第4季	-7.6	..	13.2	..
<b>二、博彩及旅遊</b>						
博彩毛收入	百萬澳門元	2009年3月	9 612.38	-5.9	26 252.24	-12.7
幸運博彩	百萬澳門元	2009年3月	9 531.22	-5.8	26 018.84	-12.8
其他博彩	百萬澳門元	2009年3月	81.16	-16.8	233.40	-11.0
旅客入境	人次	2009年2月	1 652 377	-17.3	3 565 721	-8.5
中國大陸	人次	2009年2月	827 804	-22.0	1 777 680	-15.8
個人遊	人次	2009年2月	460 960	-33.3	1 032 691	-19.6
香港特區	人次	2009年2月	540 668	-12.3	1 185 994	6.7
台灣地區	人次	2009年2月	91 218	-12.2	194 622	-7.9
東南亞	人次	2009年2月	90 450	-0.2	185 304	-2.8
隨團來澳旅客	人次	2009年2月	400 273	1.4	830 868	7.0
可供應用客房	間	2009年2月	17 534	8.8	..	..
酒店住客	人次	2009年2月	515 680	6.7	1 040 298	-0.5
酒店入住率	%	2009年2月	69.44	-2.00 <sup>a</sup>	67.43	-4.66 <sup>a</sup>
酒店住客平均逗留時間	晚	2009年2月	1.32	-0.04 <sup>a</sup>	1.39	-0.01 <sup>a</sup>
<b>三、建築與不動產</b>						
新動工樓宇建築面積	平方米	2009年2月	371	-32.4	17 636	-81.5
新動工樓宇單位	個	2009年2月	6	500.0	9	-96.7
建成樓宇建築面積	平方米	2009年2月	16 171	2 203.6	171 278	92.4
建成樓宇單位	個	2009年2月	43	514.3	761	2 944.0
樓宇單位買賣數目	個	2009年2月	393	-78.8	704	-85.0
中間移轉單位數目	個	2009年2月	159	-72.2	280	-82.0
樓宇單位買賣價值	百萬澳門元	2009年2月	530.60	-84.2	944.36	-89.8
中間移轉單位價值	百萬澳門元	2009年2月	257.77	-88.2	496.47	-91.7

主要統計指標	單位	當期	當期		年初至當期累計	
			數據	同期變動率 (%)	數據	同期變動率 (%)
<b>四、對外商品貿易</b>						
總出口	百萬澳門元	2009年2月	613.57	-31.9	1 377.43	-48.3
本地產品出口	百萬澳門元	2009年2月	219.65	-57.8	656.01	-63.3
再出口	百萬澳門元	2009年2月	393.92	3.6	721.42	-17.5
總進口	百萬澳門元	2009年2月	2 637.28	-8.0	5 485.09	-16.9
消費品	百萬澳門元	2009年2月	1 342.35	13.7	2 852.12	-3.8
原料及半製成品	百萬澳門元	2009年2月	433.83	-21.9	881.63	-36.3
燃料及潤滑油	百萬澳門元	2009年2月	299.14	-39.0	629.25	-25.0
資本貨物	百萬澳門元	2009年2月	561.95	-12.3	1 122.09	-20.3
貿易差額	百萬澳門元	2009年2月	- 2 023.71	..	- 4 107.67	..
<b>五、綜合消費物價指數</b>						
(7/2004至6/2005=100)	指數	2009年2月	124.88	1.8	..	7.7 <sup>b</sup>
食物及非酒精飲品類	指數	2009年2月	141.31	7.7	..	16.1 <sup>b</sup>
住屋及燃料類	指數	2009年2月	143.66	-1.2	..	5.8 <sup>b</sup>
<b>六、水、電力及燃料消耗量</b>						
水	千立方米	2009年2月	5 416	-1.5	10 844	-0.9
電力	百萬千瓦小時	2009年2月	214	4.8	435	2.7
汽油	千公升	2009年2月	4 892	3.4	10 634	7.2
石油氣	公噸	2009年2月	3 485	-9.2	7 721	-2.4
天然氣	千立方米	2009年2月	8 603	1 652.1	18 308	3 628.7
<b>七、公共賬目</b>						
總收入	百萬澳門元	2009年2月	3 786.53	-22.0	7 339.75	-16.7
博彩稅總收入	百萬澳門元	2009年2月	3 275.47	-16.8	6 361.00	-11.6
總開支	百萬澳門元	2009年2月	1 081.27	89.4	2 346.82	55.8
結餘	百萬澳門元	2009年2月	2 705.26	..	4 992.93	..

主要統計指標	單位	當期	當期		上期	
			數據	同期變動率 (%)	數據	同期變動率 (%)
<b>八、就業</b>						
主要行業就業人數						
製造業	'000	2008年第四季	22.2	-2.7	24.3	4.5
建築業	'000	2008年第四季	37.1	-8.5	41.1	-0.2
批發及零售業	'000	2008年第四季	41.1	6.4	40.7	4.5
博彩業	'000	2008年第四季	64.3	2.7	66.4	4.1
本地居民失業率	%	2008年第四季	4.0	..	4.0	..
每月總體工作收入中位數	澳門元	2008年第四季	8 500	7.2	8 000	1.7
就業人口	萬人	2008年12月至2009年2月	32.0	2.0	32.6	3.7
勞動力參與率	%	2008年12月至2009年2月	72.4	2.3 <sup>a</sup>	72.9	0.1 <sup>a</sup>
失業率	%	2008年12月至2009年2月	3.6	0.7 <sup>a</sup>	3.4	0.5 <sup>a</sup>
期末外地僱員	人數	2009年2月	89 331	1.9	90 203	4.3
<b>九、貨幣</b>						
狹義貨幣供應量(M1)	百萬澳門元	2009年1月	27 026.00	9.6	24 727.10	9.4
廣義貨幣供應量(M2)	百萬澳門元	2009年1月	194 191.30	3.9	189 785.10	2.3
本地私人部門貸款及墊款	百萬澳門元	2009年1月	88 420.50	25.8	88 924.10	30.2
居民總存款	百萬澳門元	2009年1月	189 093.90	3.6	185 384.50	2.1
外匯儲備	百萬澳門元	2009年1月	129 201.00	18.6	127 160.57	19.6
<b>十、運輸及通訊</b>						
行駛車輛	架	2009年2月	183 740	4.6	183 316	4.6
汽車	架	2009年2月	85 342	3.1	85 233	3.2
電單車	架	2009年2月	98 398	5.9	98 083	5.8
流動電話用戶及儲值咭	數目	2009年2月	968 107	18.2	948 220	17.9
互聯網用戶	數目	2009年2月	128 338	5.2	128 247	5.8

a 與去年同期比較的百分點差異，正數表示上升，負數表示下降。

b 截至本月為止的年變動率。

.. 不適用。

圖1:本地生產總值

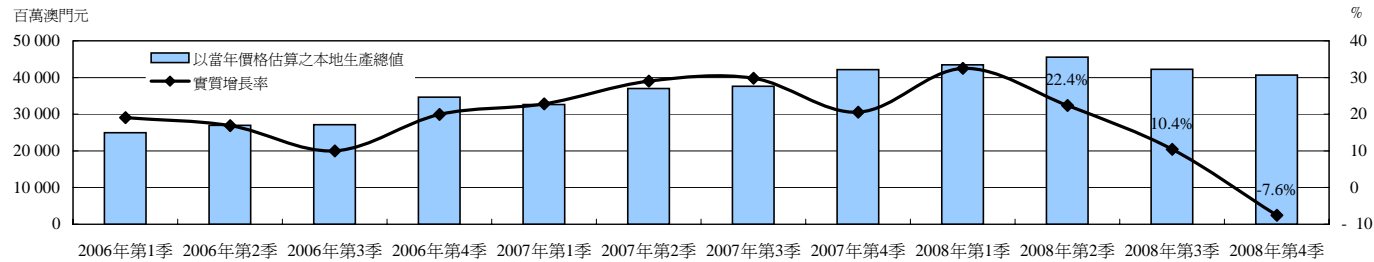


圖2:博彩及旅遊

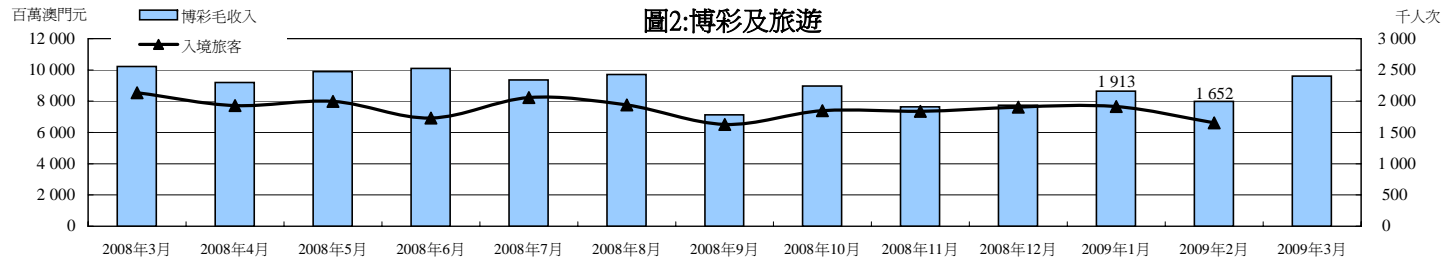


圖3:對外商品貿易-總出口

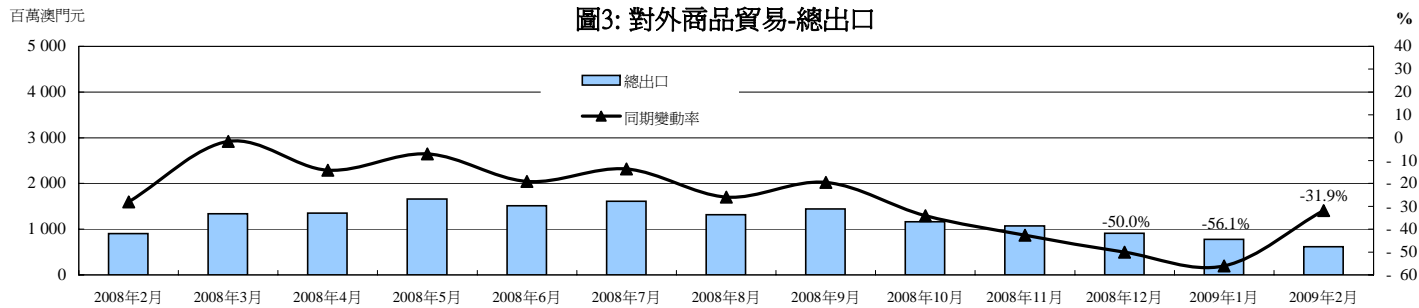


圖4:對外商品貿易-總進口

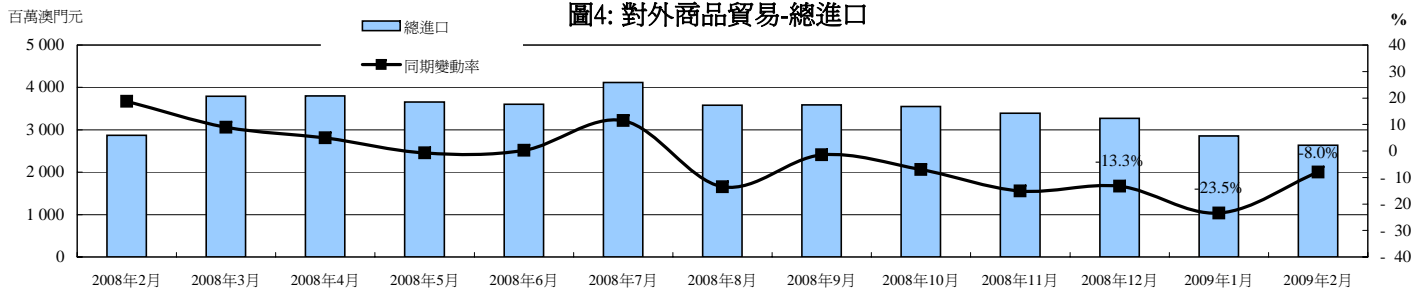


圖5: 樓宇單位買賣數目及價值

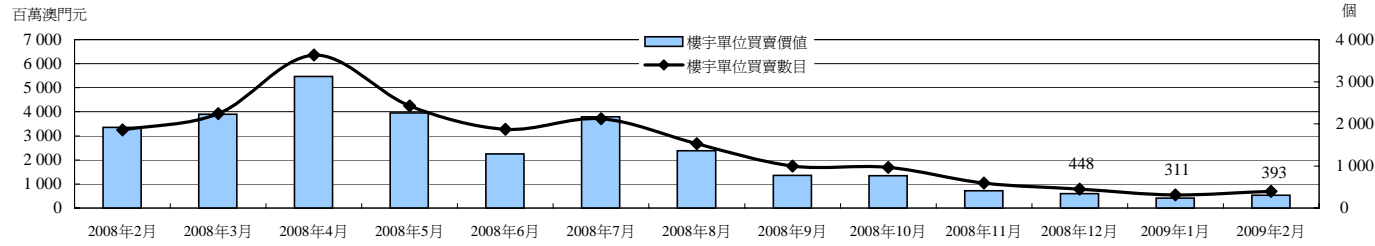


圖6: 公共賬目結餘



圖7: 綜合消費物價指數

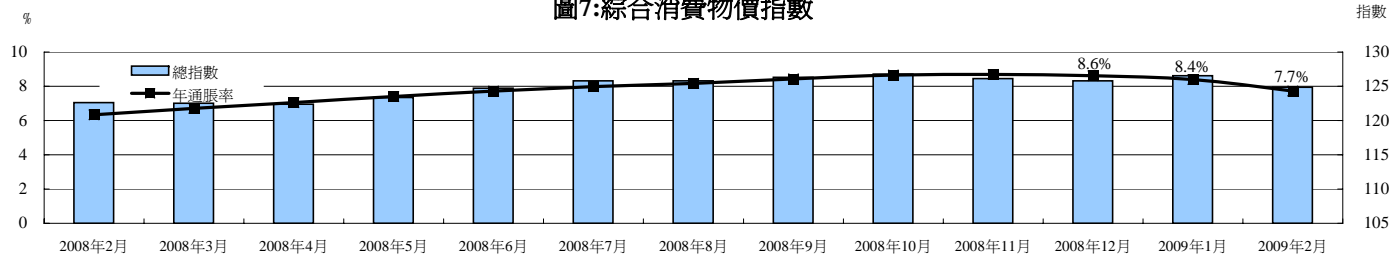


圖8: 失業率

