

# 澳門社經摘要

2010年11月/二十一號刊

如欲索取進一步資料，請聯絡  
統計暨普查局文件暨資料傳播中心

澳門宋玉生廣場411- 417號皇朝廣場17樓  
電話：8399 5311  
圖文傳真：2830 7825

電子郵件地址：info@dsec.gov.mo  
網頁地址：www.dsec.gov.mo

## 官方統計

倘刊登此等統計資料，須指出資料來源

本半月刊每月月初及月中出版。下兩期的出版日期：

2010年11月第二十二號刊 20/01/2011

2010年12月第二十三號刊 08/02/2011

本版物所載的資料來自統計暨普查局及其他部門機構，有關的社經統計指標的概念請參閱本局的相關刊物。

### 目錄

頁數

#### 統計指標

一	本地生產總值	1
二	博彩及旅遊	1
三	私人建築與不動產	1
四	對外商品貿易	2
五	綜合消費物價指數	2
六	水、電力及燃料消耗量	2
七	公共賬目	2
八	就業	3
九	貨幣	3
十	運輸及通訊	3

#### 統計圖

1	本地生產總值	4
2	博彩及旅遊	4
3	對外商品貿易——總出口	4
4	對外商品貿易——總進口	4
5	樓宇單位買賣數目及價值	5
6	公共賬目結餘	5
7	綜合消費物價指數	5
8	失業率	5

主要統計指標	單位	當期	當期		年初至當期累計	
			數據	同期變動率 (%)	數據	同期變動率 (%)
<b>一、本地生產總值<sup>a</sup></b>						
當年價格	百萬澳門元	2010年第3季	54 608.35	31.3	152 473.75	29.8
實質增長率	%	2010年第3季	27.1	..	25.3	..
<b>二、博彩及旅遊</b>						
博彩毛收入	百萬澳門元	2010年11月	17 453.41	41.8	170 617.69	56.6
幸運博彩	百萬澳門元	2010年11月	17 353.61	42.1	169 459.76	56.9
其他博彩	百萬澳門元	2010年11月	99.80	2.4	1 157.93	27.2
旅客入境	人次	2010年11月	2 013 188	6.5	22 694 110	15.1
中國大陸	人次	2010年11月	1 096 865	7.9	12 028 734	20.5
個人遊	人次	2010年11月	437 375	13.5	4 991 606	13.1
香港	人次	2010年11月	561 395	10.8	6 798 544	11.0
中國台灣	人次	2010年11月	96 432	-16.5	1 186 987	0.7
日本	人次	2010年11月	35 897	4.6	377 455	10.7
隨團來澳旅客	人次	2010年10月	396 310	4.2	4 770 216	30.2
可供應用客房	間	2010年10月	19 849	7.3	..	..
酒店住客	人次	2010年10月	628 773	8.2	6 368 709	18.2
酒店入住率	%	2010年10月	78.44	4.62 <sup>b</sup>	78.70	9.22 <sup>b</sup>
酒店住客平均逗留時間	晚	2010年10月	1.50	0.01 <sup>b</sup>	1.55	0.06 <sup>b</sup>
<b>三、私人建築與不動產</b>						
新動工樓宇建築面積	平方米	2010年10月	25 920	564.4	178 635	-20.1
新動工樓宇單位	個	2010年10月	139	1 163.6	820	-45.9
建成樓宇建築面積	平方米	2010年10月	-	-100.0	915 171	-30.3
建成樓宇單位	個	2010年10月	-	-100.0	2 484	-13.6
樓宇單位買賣數目	個	2010年11月	3 189	54.8	26 156	80.4
中間移轉單位數目	個	2010年11月	1 479	261.6	7 913	112.3
樓宇單位買賣價值	百萬澳門元	2010年11月	8 812.90	174.1	50 498.40	134.6
中間移轉單位價值	百萬澳門元	2010年11月	6 107.89	437.1	25 200.57	191.8

主要統計指標	單位	當期	當期		年初至當期累計	
			數據	同期變動率 (%)	數據	同期變動率 (%)
<b>四、對外商品貿易</b>						
總出口	百萬澳門元	2010年11月	565.40	-10.8	6 420.89	-8.2
本地產品出口	百萬澳門元	2010年11月	188.31	-3.5	2 187.29	-21.1
再出口	百萬澳門元	2010年11月	377.09	-14.0	4 233.60	0.3
總進口	百萬澳門元	2010年11月	4 062.74	17.9	39 574.53	18.9
消費品	百萬澳門元	2010年11月	2 420.28	22.1	23 425.05	33.1
原料及半製成品	百萬澳門元	2010年11月	530.23	1.2	5 160.88	-1.0
燃料及潤滑油	百萬澳門元	2010年11月	430.44	11.6	4 858.85	12.0
資本貨物	百萬澳門元	2010年11月	681.78	23.1	6 129.74	0 <sup>#</sup>
貿易差額	百萬澳門元	2010年11月	- 3 497.34	..	- 33 153.64	..
<b>五、綜合消費物價指數</b>						
(4/2008至3/2009=100)	指數	2010年11月	105.55	3.9	..	2.5 <sup>c</sup>
食物及非酒精飲品類	指數	2010年11月	108.43	5.0	..	4.7 <sup>c</sup>
住屋及燃料類	指數	2010年11月	99.39	2.0	..	0 <sup>#c</sup>
<b>六、水、電力及燃料消耗量</b>						
水	千立方米	2010年10月	5 882	-7.1	55 587	-1.6
電力	百萬千瓦小時	2010年10月	311	-0.5	3 128	5.8
汽油	千公升	2010年10月	6 645	10.0	61 985	7.1
石油氣	公噸	2010年10月	3 288	5.9	33 179	3.3
天然氣	千立方米	2010年10月	14 622	..	127 141	60.6
<b>七、公共賬目</b>						
總收入	百萬澳門元	2010年11月	9 978.39	45.0	72 614.02	38.2
博彩稅總收入	百萬澳門元	2010年11月	7 139.77	48.9	62 205.27	56.8
總開支	百萬澳門元	2010年11月	3 078.59	24.7	30 110.56	15.7
結餘	百萬澳門元	2010年11月	6 899.80	..	42 503.45	..

主要統計指標	單位	當期	當期		上期	
			數據	同期變動率 (%)	數據	同期變動率 (%)
<b>八、就業</b>						
主要行業就業人數						
製造業	'000	2010年第3季	14.6	-9.2	16.0	-5.7
建築業	'000	2010年第3季	27.5	-9.9	25.7	-27.3
批發及零售業	'000	2010年第3季	42.8	3.8	41.0	-1.2
博彩業	'000	2010年第3季	64.2	6.2	62.9	-2.3
本地居民失業率	%	2010年第3季	3.5	0.1 <sup>b</sup>	3.4	-1.1 <sup>b</sup>
每月總體工作收入中位數	澳門元	2010年第3季	9 000	5.9	8 500	-
就業人口	萬人	2010年9月至2010年11月	32.0	2.2	32.1	1.8
勞動力參與率	%	2010年9月至2010年11月	71.2	- <sup>b</sup>	71.7	- <sup>b</sup>
失業率	%	2010年9月至2010年11月	2.8	-0.5 <sup>b</sup>	2.9	-0.6 <sup>b</sup>
期末外地僱員	人數	2010年11月	75 098	-0.6	74 780	-1.5
<b>九、貨幣</b>						
狹義貨幣供應量 (M1)	百萬澳門元	2010年10月	32 220.8	7.9	34 132.3	18.8
廣義貨幣供應量 (M2)	百萬澳門元	2010年10月	244 603.9	15.9	236 970.2	13.7
本地私人部門貸款及墊款	百萬澳門元	2010年10月	118 019.3	24.9	115 585.6	23.0
居民總存款	百萬澳門元	2010年10月	239 167.8	16.0	231 505.6	13.7
外匯儲備	百萬澳門元	2010年10月	175 114.0	23.2	169 670.1	19.3
<b>十、運輸及通訊</b>						
行駛車輛	架	2010年11月	195 812	3.8	194 666	3.8
汽車	架	2010年11月	89 814	3.8	89 378	3.9
電單車	架	2010年11月	105 998	3.7	105 288	3.8
流動電話用戶及儲值咭	數目	2010年11月	1 108 950	4.7	1 108 906	8.8
互聯網用戶	數目	2010年11月	168 511	19.6	166 437	19.5

a 經主要修訂後按環比物量計算的季度資料。

b 與去年同期比較的百分點差異，正數表示上升，負數表示下降。

c 截至本月為止的年變動率。

.. 不適用。

- 絕對數值為零。

0# 數字少於採用單位半數。

圖1:本地生產總值

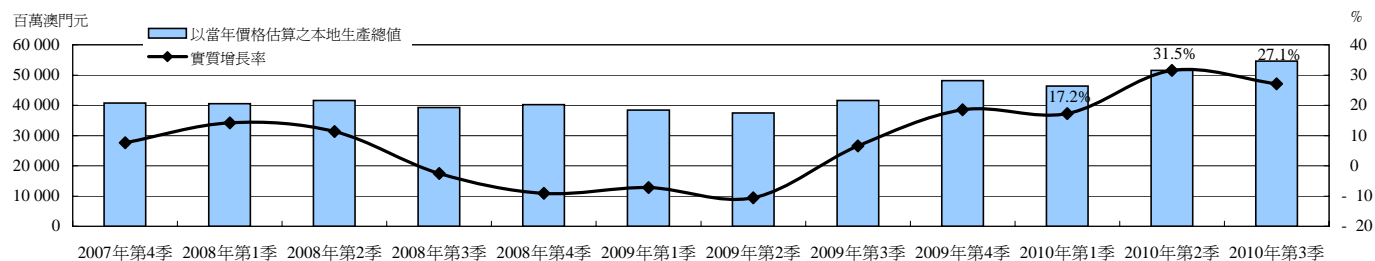


圖2:博彩及旅遊

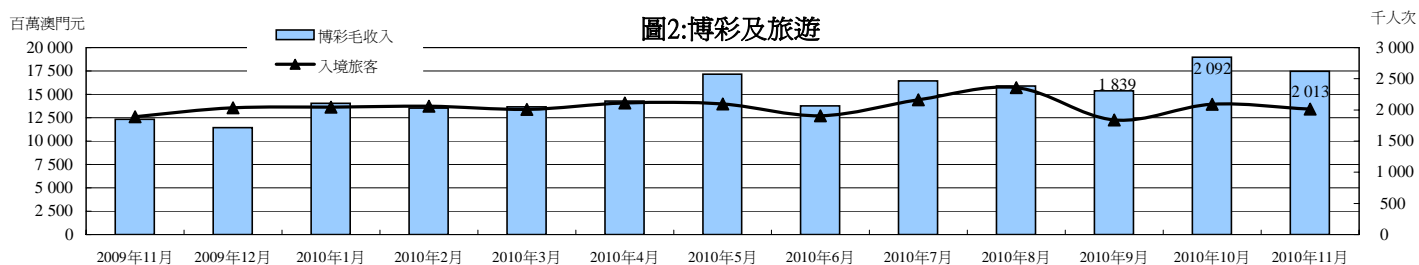


圖3:對外商品貿易-總出口

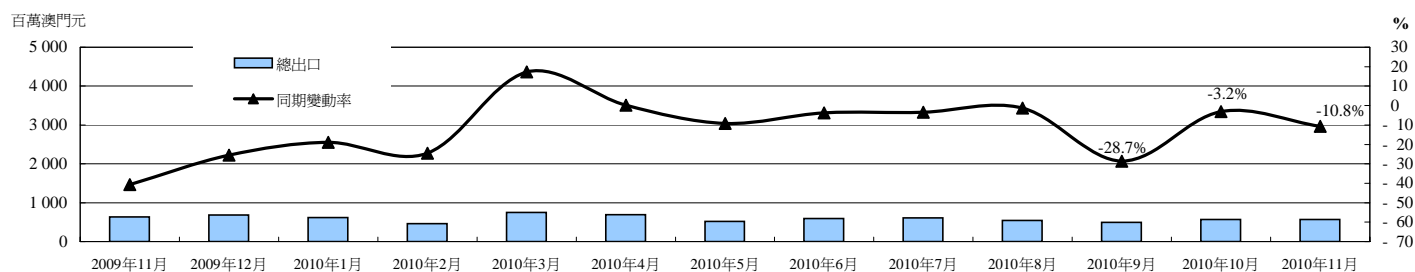


圖4:對外商品貿易-總進口

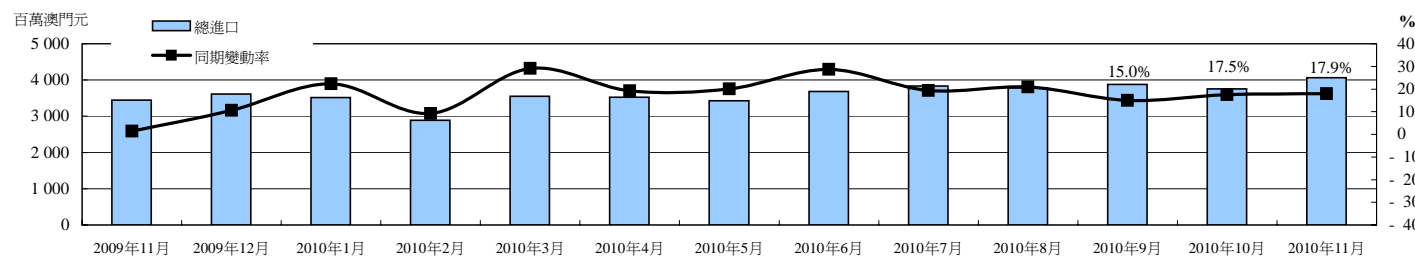


圖5: 樓宇單位買賣數目及價值

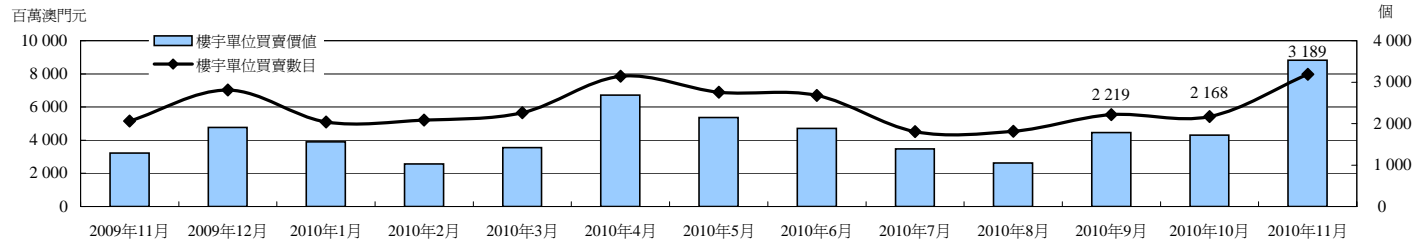


圖6: 公共賬目結餘

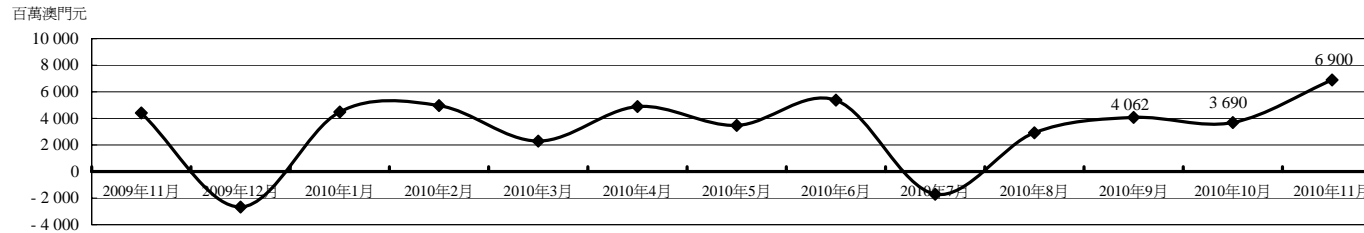


圖7: 綜合消費物價指數

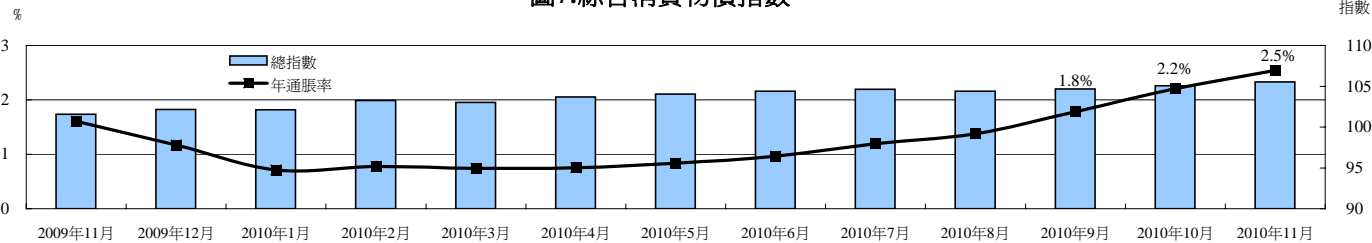


圖8: 失業率

