

澳門社經摘要

2009年6月/十二號刊

如欲索取進一步資料，請聯絡
統計暨普查局文件暨資料傳播中心

澳門宋玉生廣場411- 417號皇朝廣場17樓
電話：8399 5311
圖文傳真：2830 7825

電子郵件地址：info@dsec.gov.mo
網頁地址：www.dsec.gov.mo

官方統計

倘刊登此等統計資料，須指出資料來源

本半月刊每月月初及月中出版。下兩期的出版日期：

2009年7月第十三號刊 03/09/2009

2009年7月第十四號刊 18/09/2009

本刊物所載的資料來自統計暨普查局及其他部門機構，有關的社經統計指標的概念請參閱本局的相關刊物。

目錄

頁數

統計指標

一	本地生產總值	1
二	博彩及旅遊	1
三	建築與不動產	1
四	對外商品貿易	2
五	綜合消費物價指數	2
六	水、電力及燃料消耗量	2
七	公共賬目	2
八	就業	3
九	貨幣	3
十	運輸及通訊	3

統計圖

1	本地生產總值	4
2	博彩及旅遊	4
3	對外商品貿易——總出口	4
4	對外商品貿易——總進口	4
5	樓宇單位買賣數目及價值	5
6	公共賬目結餘	5
7	綜合消費物價指數	5
8	失業率	5

主要統計指標	單位	當期	當期		年初至當期累計	
			數據	同期變動率 (%)	數據	同期變動率 (%)
一、本地生產總值						
當年價格	百萬澳門元	2009年第1季	37 605.51	-13.5	37 605.51	-13.5
實質增長率	%	2009年第1季	-12.9	..	-12.9	..
二、博彩及旅遊						
博彩毛收入	百萬澳門元	2009年7月	9 655.06	3.1	61 526.12	-10.4
幸運博彩	百萬澳門元	2009年7月	9 569.84	3.1	60 996.53	-10.3
其他博彩	百萬澳門元	2009年7月	85.21	5.4	529.60	-16.9
旅客入境	人次	2009年6月	1 458 105	-15.9	10 370 979	-11.4
中國大陸	人次	2009年6月	680 894	-21.7	5 127 933	-17.3
個人遊	人次	2009年6月	232 161	-51.0	2 371 186	-35.3
香港特區	人次	2009年6月	492 000	-4.2	3 326 335	-0.3
台灣地區	人次	2009年6月	89 374	-19.9	617 545	-8.1
東南亞	人次	2009年6月	98 810	-17.4	648 792	-10.7
隨團來澳旅客	人次	2009年6月	183 140	-46.1	2 274 500	-5.7
可供應用客房	間	2009年6月	18 128	11.7
酒店住客	人次	2009年6月	445 756	-12.6	3 104 723	-3.2
酒店入住率	%	2009年6月	60.67	-12.62 ^a	66.85	-6.74 ^a
酒店住客平均逗留時間	晚	2009年6月	1.52	0.13 ^a	1.41	- ^a
三、建築與不動產						
新動工樓宇建築面積	平方米	2009年6月	18 780	..	209 359	62.8
新動工樓宇單位	個	2009年6月	7	..	1 438	385.8
建成樓宇建築面積	平方米	2009年6月	63 348	5 771.0	555 834	361.7
建成樓宇單位	個	2009年6月	216	2 300.0	988	481.2
樓宇單位買賣數目	個	2009年6月	1 660	-11.1	5 377	-63.8
中間移轉單位數目	個	2009年6月	285	-48.8	1 598	-70.8
樓宇單位買賣價值	百萬澳門元	2009年6月	1 995.18	-11.0	6 697.66	-73.0
中間移轉單位價值	百萬澳門元	2009年6月	807.54	-14.0	3 027.09	-80.3

主要統計指標	單位	當期	當期		年初至當期累計	
			數據	同期變動率 (%)	數據	同期變動率 (%)
四、對外商品貿易						
總出口	百萬澳門元	2009年6月	620.18	-58.8	3 899.19	-54.2
本地產品出口	百萬澳門元	2009年6月	267.52	-72.6	1 685.59	-68.4
再出口	百萬澳門元	2009年6月	352.66	-32.9	2 213.60	-30.4
總進口	百萬澳門元	2009年6月	2 852.57	-20.8	16 847.56	-21.4
消費品	百萬澳門元	2009年6月	1 468.84	-3.7	8 728.27	-6.6
原料及半製成品	百萬澳門元	2009年6月	476.17	-37.4	2 781.19	-44.0
燃料及潤滑油	百萬澳門元	2009年6月	397.14	-35.7	1 981.20	-28.1
資本貨物	百萬澳門元	2009年6月	510.41	-26.9	3 356.90	-23.2
貿易差額	百萬澳門元	2009年6月	-2 232.39	..	-12 948.37	..
五、綜合消費物價指數						
(7/2004至6/2005=100)	指數	2009年6月	126.10	1.1	..	5.3 ^b
食物及非酒精飲品類	指數	2009年6月	144.05	5.1	..	12.3 ^b
住屋及燃料類	指數	2009年6月	140.78	-1.0	..	2.7 ^b
六、水、電力及燃料消耗量						
水	千立方米	2009年6月	5 707	-1.2	32 137	-0.9
電力	百萬千瓦小時	2009年6月	337	9.6	1 548	1.8
汽油	千公升	2009年6月	5 832	10.3	33 193	8.8
石油氣	公噸	2009年6月	2 777	-5.1	20 669	-2.8
天然氣	千立方米	2009年6月	7 051	-11.1	50 280	52.9
七、公共賬目						
總收入	百萬澳門元	2009年6月	3 792.26	-6.5	25 525.37	-0.3
博彩稅總收入	百萬澳門元	2009年6月	3 374.84	-9.6	19 583.05	-10.4
總開支	百萬澳門元	2009年6月	1 954.22	-46.9	13 236.14	46.7
結餘	百萬澳門元	2009年6月	1 838.04	..	12 289.23	..

主要統計指標	單位	當期	當期		上期	
			數據	同期變動率 (%)	數據	同期變動率 (%)
八、就業						
主要行業就業人數						
製造業	'000	2009年第2季	16.9	-32.6	18.9	-28.7
建築業	'000	2009年第2季	35.4	-8.2	35.5	-3.8
批發及零售業	'000	2009年第2季	41.5	3.9	41.5	13.8
博彩業	'000	2009年第2季	64.4	-5.1	64.8	-4.7
本地居民失業率	%	2009年第2季	4.5	1.1 ^a	4.8	1.1 ^a
每月總體工作收入中位數	澳門元	2009年第2季	8 500	6.3	8 600	4.9
就業人口	萬人	2009年4月至2009年6月	32.1	-0.1	32.1	0.5
勞動力參與率	%	2009年4月至2009年6月	72.6	-0.2 ^a	72.6	-0.2 ^a
失業率	%	2009年4月至2009年6月	3.6	0.8 ^a	3.5	0.6 ^a
期末外地僱員	人數	2009年6月	83 616	-15.1	85 887	-10.0
九、貨幣						
狹義貨幣供應量(M1)	百萬澳門元	2009年5月	26 414.1	12.2	25 192.1	10.7
廣義貨幣供應量(M2)	百萬澳門元	2009年5月	201 926.7	9.4	197 469.8	6.8
本地私人部門貸款及墊款	百萬澳門元	2009年5月	90 568.4	12.9	89 935.2	15.2
居民總存款	百萬澳門元	2009年5月	197 326.2	9.3	192 919.8	6.7
外匯儲備	百萬澳門元	2009年5月	140 627.67	20.8	137 360.36	17.7
十、運輸及通訊						
行駛車輛	架	2009年6月	184 642	3.4	183 879	3.3
汽車	架	2009年6月	85 229	1.4	85 060	1.5
電單車	架	2009年6月	99 413	5.3	98 819	5.0
流動電話用戶及儲值咭	數目	2009年6月	1 002 214	17.0	1 009 745	18.8
互聯網用戶	數目	2009年6月	131 196	2.9	129 314	1.7

a 與去年同期比較的百分點差異，正數表示上升，負數表示下降。

b 截至本月為止的年變動率。

- 絕對數值為零。

.. 不適用。

圖1:本地生產總值

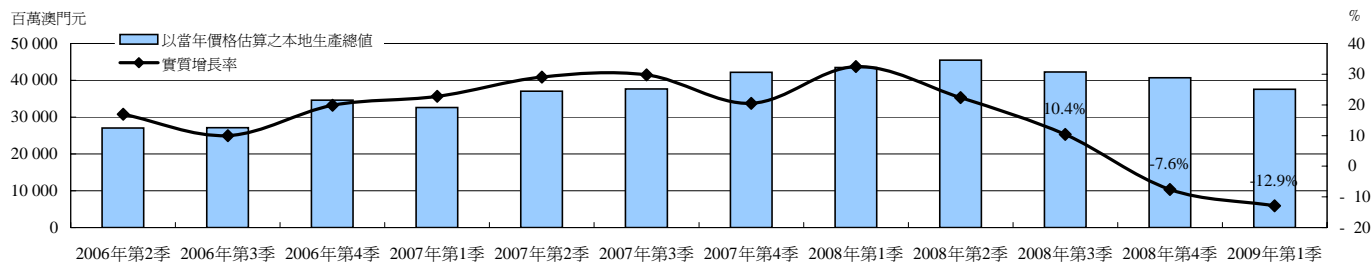


圖2:博彩及旅遊

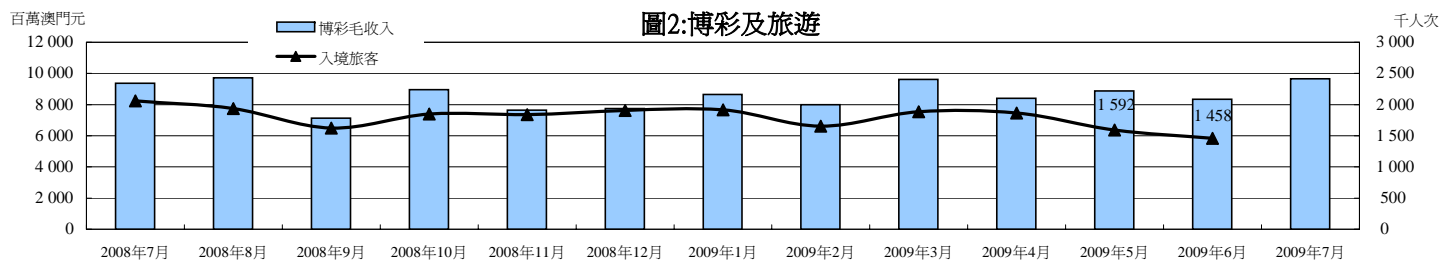


圖3:對外商品貿易-總出口

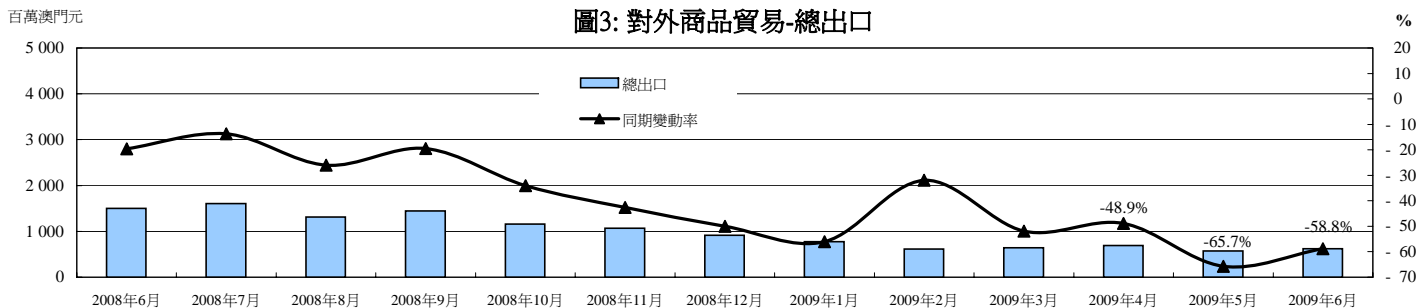


圖4:對外商品貿易-總進口

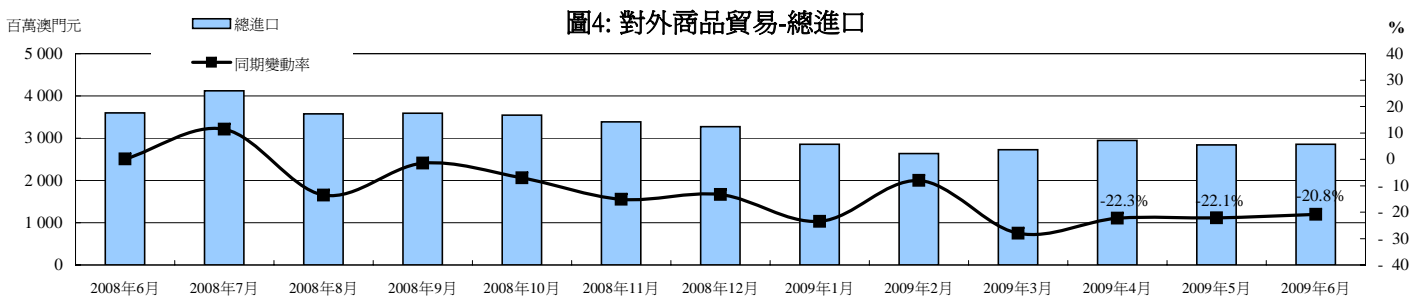


圖5: 樓宇單位買賣數目及價值

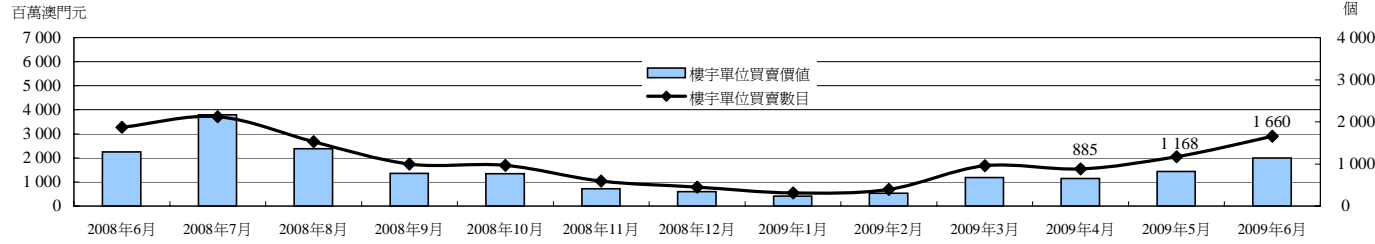


圖6: 公共賬目結餘

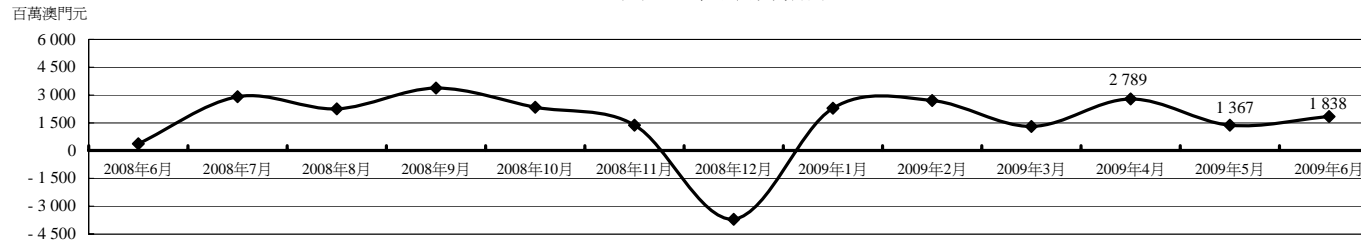


圖7: 綜合消費物價指數

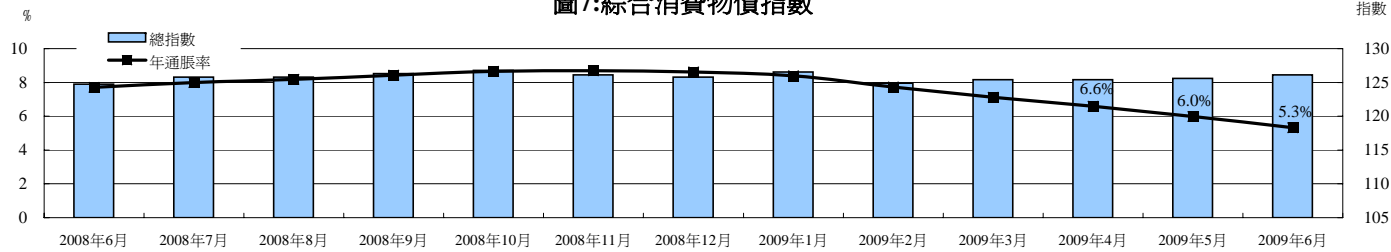


圖8: 失業率

