

## 工業生產指數

2011 年第 1 季

1 號刊

統計暨普查局由 2011 年第 1 季起，公佈以 2008 年為參考年的工業生產指數。

2011 年第 1 季本澳工業生產指數為 73.6，按季上升 5.9%。由於本地發電量增加，電力生產指數按季上升 10.6%，令水電及氣體生產供應業生產指數錄得 9.7% 的升幅；另一方面，其他製造業的生產指數按季上升 9.7%，但由於製衣業下跌 15.6%，致使製造業的生產指數按季下跌 2.0%。

與 2010 年同季比較，2011 年第 1 季水電及氣體生產供應業和製造業生產指數分別上升 43.2% 及 2.7%，致使工業生產指數按年上升 28.0%。

### 工業生產指數

2008=100

行業	權數	2010		2011	變動率 (%)	
		第 1 季	第 4 季	第 1 季	按季	按年
<b>總指數</b>	<b>100.0</b>	<b>57.5</b>	<b>69.5</b>	<b>73.6</b>	<b>5.9</b>	<b>28.0</b>
<b>製造業</b>	<b>47.9</b>	<b>45.0</b>	<b>47.1</b>	<b>46.2</b>	<b>-2.0</b>	<b>2.7</b>
食品及飲品製造業	9.5	91.2	96.5	94.5	-2.1	3.6
其中：中式糕餅及甜點製造業	1.9	116.9	138.5	134.4	-2.9	15.0
煙草業	3.3	95.7	124.5	119.0	-4.4	24.4
紡織業	5.4	14.7	11.1	10.4	-6.8	-29.7
製衣業	20.0	15.7	15.2	12.8	-15.6	-18.4
其他非金屬礦物產品製造業	1.5	30.7	41.3	38.9	-5.9	26.5
其他製造業	8.1	65.2	61.6	67.6	9.7	3.6
<b>水電及氣體生產供應業</b>	<b>52.1</b>	<b>68.9</b>	<b>90.0</b>	<b>98.7</b>	<b>9.7</b>	<b>43.2</b>
電力	49.6	67.6	89.5	99.0	10.6	46.4
供水業	2.5	94.8	99.0	92.2	-6.9	-2.7

官方統計。倘刊登此等資料，須指出資料來源。

統計暨普查局

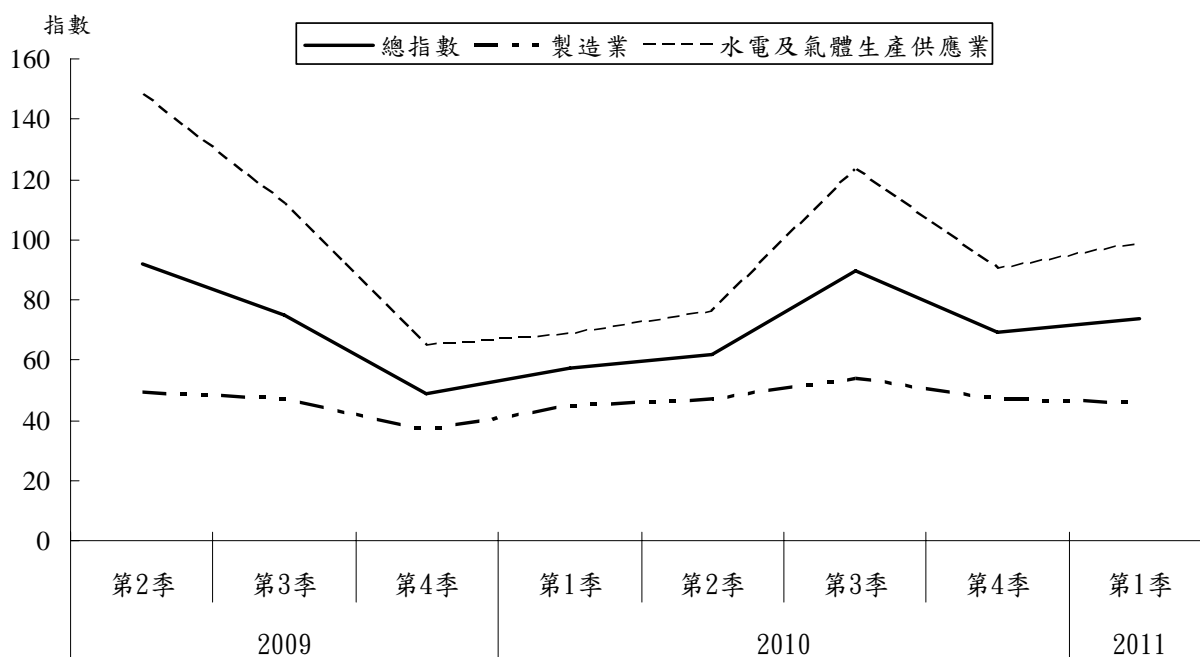
澳門宋玉生廣場 411-417 號皇朝廣場 17 樓，電話：8399 5311 傳真：2830 7825

2011 年 6 月編制

電郵：info@dsec.gov.mo

網址：www.dsec.gov.mo

### 工業生產指數的變動



#### 統計方法

2008 年為參考年的新修訂工業生產指數採用按年重訂權數方法，即以上年的增加值總額重訂該年各行業的比重；並使用價值平減法剔除價格因素對產品價值的影響，以計算工業生產的實質物量變動。

工業生產指數的計算公式如下：

- 行業 i 在 y 年 t 季的工業生產指數：

$$IIP_{ity} = \frac{V_{ity}}{\frac{1}{4}V_{i(y-1)}} \times IIP_{i(y-1)} \times \frac{1}{D_y}$$

V - 生產值

D - 平減指數

- 行業 i 在參考年  $y_0$  後首 4 季的工業生產指數：

$$IIP_{it(y_0+1)} = \frac{V_{it(y_0+1)}}{\frac{1}{4}V_{iy_0}} \times 100 \times \frac{1}{D_y}$$

- 行業 i 的權數：

$$W_i = \frac{VAB_{i(y-1)}}{\sum_i VAB_{i(y-1)}}$$

VAB - 增加值總額

- 綜合各行業 i 在 y 年 t 季的工業生產指數：

$$IIP_{ty} = \sum_i (W_i \times IIP_{ity})$$

- y 年度的工業生產指數：

$$IIP_y = \frac{1}{4} \sum_{t=1}^4 IIP_{ty}$$

由以上公式計算出與上年比較的生產指數，再將 2008 年之後各年度的指數連乘，得出以 2008 年為參考年的指數。

### 資料來源

對以出口為主的製造業（包括：紡織業、製衣業、煙草業、皮革及鞋類製造業、化學產品製造業、文儀器材製造業、電機製造業與傢具及其他未列明的製造業），採用對外商品貿易統計每季的本地產品出口貨值作為生產值，再以本地產品出口價格指數為平減指數計算；而產品主要供本銷而沒有出口的行業（包括：其他非金屬礦物產品製造業的混凝土與水泥生產、電力與供水），可直接使用相關行業的每季生產量調查資料計算。

食品及飲品製造業方面，分為中式糕餅及甜點製造業與其他食品及飲品製造業，前者的生產指數是直接採用零售業銷貨數量指數，後者則以抽樣調查方式，每季收集行業內場所的生產值，再採用食品及飲品類別的消費物價指數作平減來計算生產指數。

以下統計表可在統計暨普查局網頁下載：

- 1 - 2000 至 2011 年各行業的工業生產指數（2008 = 100）
- 2 - 2001 至 2011 年各行業的工業生產指數按年變動率（2008 = 100）

---

**索取統計資料**  
**ACESSO À INFORMAÇÃO ESTATÍSTICA**  
**ACCESS TO STATISTICAL INFORMATION**

---

如欲索取進一步統計資料，可聯絡本局文件暨資料傳播中心：

澳門宋玉生廣場 411-417 號  
皇朝廣場 17 樓  
電話：8399 5311  
傳真：2830 7825  
電郵：info@dsec.gov.mo  
網址：www.dsec.gov.mo

Para obtenção de mais informação, os utilizadores deverão dirigir-se ao Centro de Documentação e Difusão de Informação (CDDI) da DSEC, através dos seguintes contactos:

Alameda Dr. Carlos d' Assumpção,  
nº 411- 417, Edf. Dynasty Plaza, 17º andar,  
Macau  
Tel.: 8399 5311  
Fax: 2830 7825  
*E-mail:* info@dsec.gov.mo  
*Website:* www.dsec.gov.mo

Further statistical information can be obtained from the Documentation and Information Centre of the Statistics and Census Service:

Alameda Dr. Carlos d' Assumpção,  
No. 411-417, Dynasty Plaza, 17<sup>th</sup> floor,  
Macao  
Tel.: 8399 5311  
Fax: 2830 7825  
*E-mail:* info@dsec.gov.mo  
*Website:* www.dsec.gov.mo

統計服務全為您  
A estatística ao serviço da comunidade  
Statistics are here to serve you