

澳門社經摘要

2011年2月/三號刊

如欲索取進一步資料，請聯絡
統計暨普查局文件暨資料傳播中心

澳門宋玉生廣場411- 417號皇朝廣場17樓
電話：8399 5311
圖文傳真：2830 7825

電子郵件地址：info@dsec.gov.mo
網頁地址：www.dsec.gov.mo

官方統計

倘刊登此等統計資料，須指出資料來源

本半月刊每月月初及月中出版。下兩期的出版日期：

2011年2月第四號刊 20/04/2011
2011年3月第五號刊 05/05/2011

本版物所載的資料來自統計暨普查局及其他部門機構，有關的社經統計指標的概念請參閱本局的相關刊物。

目錄

頁數

統計指標

一 本地生產總值	1
二 博彩及旅遊	1
三 私人建築與不動產	1
四 對外商品貿易	2
五 綜合消費物價指數	2
六 水、電力及燃料消耗量	2
七 公共賬目	2
八 就業	3
九 貨幣	3
十 運輸及通訊	3

統計圖

1 本地生產總值	4
2 博彩及旅遊	4
3 對外商品貿易——總出口	4
4 對外商品貿易——總進口	4
5 樓宇單位買賣數目及價值	5
6 公共賬目結餘	5
7 綜合消費物價指數	5
8 失業率	5

主要統計指標	單位	當期	當期		年初至當期累計	
			數據	同期變動率 (%)	數據	同期變動率 (%)
一、本地生產總值^a						
當年價格	百萬澳門元	2010年第4季	64 568.12	34.6	217 324.20	31.3
實質增長率	%	2010年第4季	27.9	..	26.2	..
二、博彩及旅遊						
博彩毛收入	百萬澳門元	2011年2月	19 965.17	47.5	38 634.71	40.1
幸運博彩	百萬澳門元	2011年2月	19 862.80	47.7	38 433.90	40.4
其他博彩	百萬澳門元	2011年2月	102.37	14.2	200.81	0.5
旅客入境	人次	2011年2月	2 164 249	5.2	4 240 313	3.3
中國大陸	人次	2011年2月	1 204 301	5.1	2 424 835	6.5
個人遊	人次	2011年2月	580 415	0.2	1 118 721	8.9
香港特區	人次	2011年2月	657 355	7.3	1 186 976	2.6
台灣地區	人次	2011年2月	86 293	-13.8	178 416	-17.3
日本	人次	2011年2月	32 081	13.3	68 236	6.7
隨團來澳旅客	人次	2011年1月	442 061	-3.7	442 061	-3.7
可供應用客房	間	2011年1月	19 890	4.2
酒店住客	人次	2011年1月	640 835	-3.5	640 835	-3.5
酒店入住率	%	2011年1月	80.32	-1.33 ^b	80.32	-1.33 ^b
酒店住客平均逗留時間	晚	2011年1月	1.51	0.03 ^b	1.51	0.03 ^b
三、私人建築與不動產						
新動工樓宇建築面積	平方米	2011年1月	1 119	-96.3	1 119	-96.3
新動工樓宇單位	個	2011年1月	14	-	14	-
建成樓宇建築面積	平方米	2011年1月	135 591	370.4	135 591	370.4
建成樓宇單位	個	2011年1月	542	4 069.2	542	4 069.2
樓宇單位買賣數目	個	2011年2月	1 390	-33.2	4 181	1.5
中間移轉單位數目	個	2011年2月	308	-39.8	1 039	9.8
樓宇單位買賣價值	百萬澳門元	2011年2月	2 862.34	11.1	8 286.20	27.9
中間移轉單位價值	百萬澳門元	2011年2月	947.54	-6.2	2 986.17	5.0

主要統計指標	單位	當期	當期		年初至當期累計	
			數據	同期變動率 (%)	數據	同期變動率 (%)
四、對外商品貿易						
總出口	百萬澳門元	2011年2月	358.4	-20.2	1 014.1	-5.1
本地產品出口	百萬澳門元	2011年2月	114.1	-24.4	363.1	-0.1
再出口	百萬澳門元	2011年2月	244.3	-18.1	651.1	-7.7
總進口	百萬澳門元	2011年2月	3 525.6	24.3	8 430.2	32.3
消費品	百萬澳門元	2011年2月	2 073.0	20.4	5 189.8	32.7
原料及半製成品	百萬澳門元	2011年2月	344.8	-2.8	877.9	9.9
燃料及潤滑油	百萬澳門元	2011年2月	408.8	15.6	864.4	12.1
資本貨物	百萬澳門元	2011年2月	698.9	71.8	1 498.1	68.1
貿易差額	百萬澳門元	2011年2月	- 3 167.2	..	- 7 416.1	..
五、綜合消費物價指數						
(4/2008至3/2009=100)	指數	2011年2月	108.13	4.7	..	3.4 °
食物及非酒精飲品類	指數	2011年2月	112.25	6.0	..	5.0 °
住屋及燃料類	指數	2011年2月	101.21	3.8	..	1.4 °
六、水、電力及燃料消耗量						
水	千立方米	2011年2月	5 665	1.1	11 125	2.1
電力	百萬千瓦小時	2011年1月	252	4.3	252	4.3
汽油	千公升	2011年1月	6 476	11.7	6 476	11.7
石油氣	公噸	2011年1月	4 695	11.8	4 695	11.8
天然氣	千立方米	2011年1月	18 360	106.1	18 360	106.1
七、公共賬目						
總收入	百萬澳門元	2011年2月	7 567.08	32.7	15 633.76	46.1
博彩稅總收入	百萬澳門元	2011年2月	7 023.49	32.8	14 347.08	46.5
總開支	百萬澳門元	2011年2月	2 268.70	211.5	3 983.76	217.2
結餘	百萬澳門元	2011年2月	5 298.38	..	11 649.99	..

主要統計指標	單位	當期	當期		上期	
			數據	同期變動率 (%)	數據	同期變動率 (%)
八、就業						
主要行業就業人數						
製造業	'000	2010年第4季	14.2	-11.9	14.6	-9.2
建築業	'000	2010年第4季	28.7	-2.2	27.5	-9.9
批發及零售業	'000	2010年第4季	44.1	6.4	42.8	3.8
博彩業	'000	2010年第4季	64.4	5.0	64.2	6.2
本地居民失業率	%	2010年第4季	3.3	-0.2 ^b	3.5	0.1 ^b
每月總體工作收入中位數	澳門元	2010年第4季	9 000	-	9 000	5.9
就業人口	萬人	2010年12月至2011年2月	32.5	3.7	32.3	3.5
勞動力參與率	%	2010年12月至2011年2月	71.6	0.6 ^b	71.4	0.6 ^b
失業率	%	2010年12月至2011年2月	2.8	-0.1 ^b	2.7	-0.3 ^b
期末外地僱員	人數	2011年2月	79 467	7.5	77 903	4.7
九、貨幣						
狹義貨幣供應量 (M1)	百萬澳門元	2011年1月	37 893.5	15.0	34 721.1	13.4
廣義貨幣供應量 (M2)	百萬澳門元	2011年1月	257 427.8	19.5	243 247.3	14.6
本地私人部門貸款及墊款	百萬澳門元	2011年1月	131 310.1	32.4	126 785.8	30.4
居民總存款	百萬澳門元	2011年1月	250 695.5	19.1	237 626.9	14.6
外匯儲備	百萬澳門元	2011年1月	191 974.1	30.1	190 186.8	29.8
十、運輸及通訊						
行駛車輛	架	2011年2月	197 324	4.0	197 646	4.1
汽車	架	2011年2月	90 705	4.1	90 817	4.3
電單車	架	2011年2月	106 619	4.0	106 829	3.9
流動電話用戶及儲值咭	數目	2011年2月	1 187 338	14.1	1 150 708	12.3
互聯網用戶	數目	2011年2月	175 966	19.5	173 332	19.7

a 經主要修訂後按環比物量計算的季度資料。

b 與去年同期比較的百分點差異，正數表示上升，負數表示下降。

c 截至本月為止的年變動率。

.. 不適用。

- 絕對數值為零。

圖1:本地生產總值

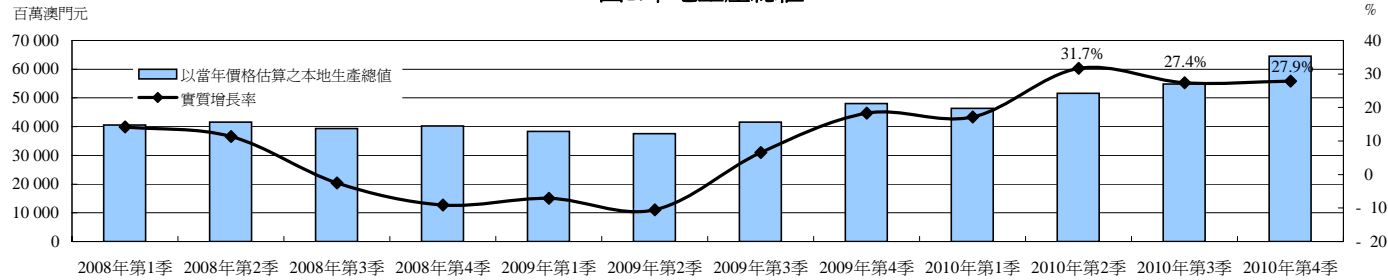


圖2:博彩及旅遊

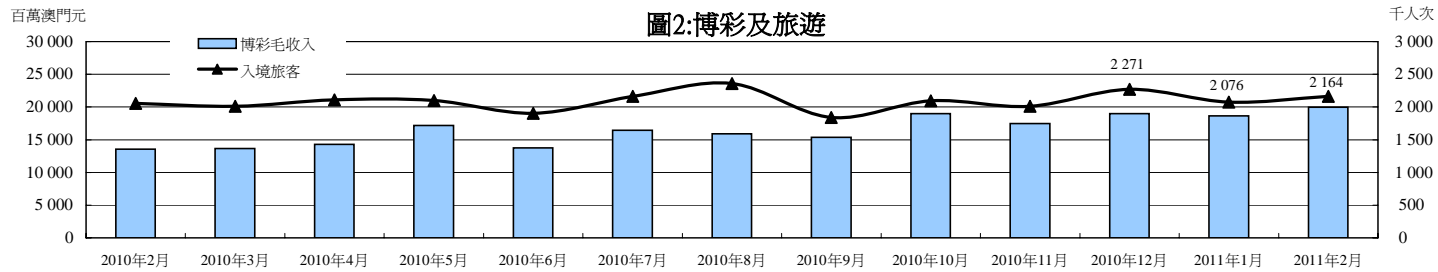


圖3:對外商品貿易-總出口

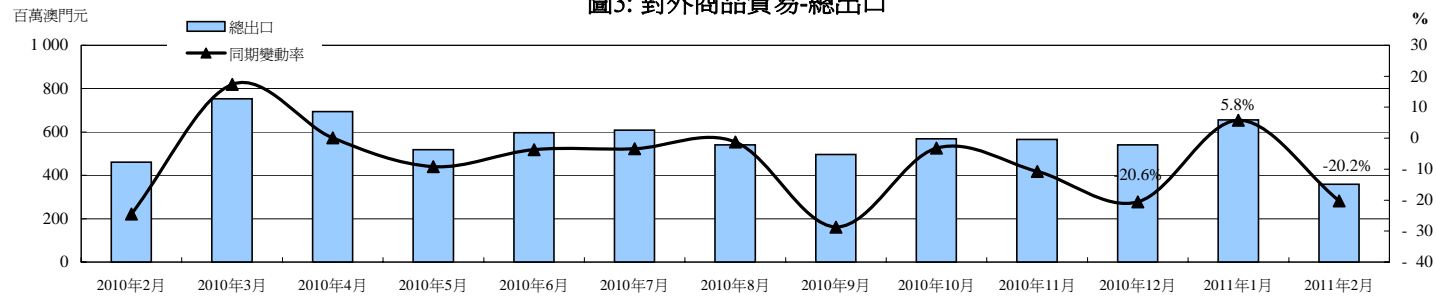


圖4:對外商品貿易-總進口

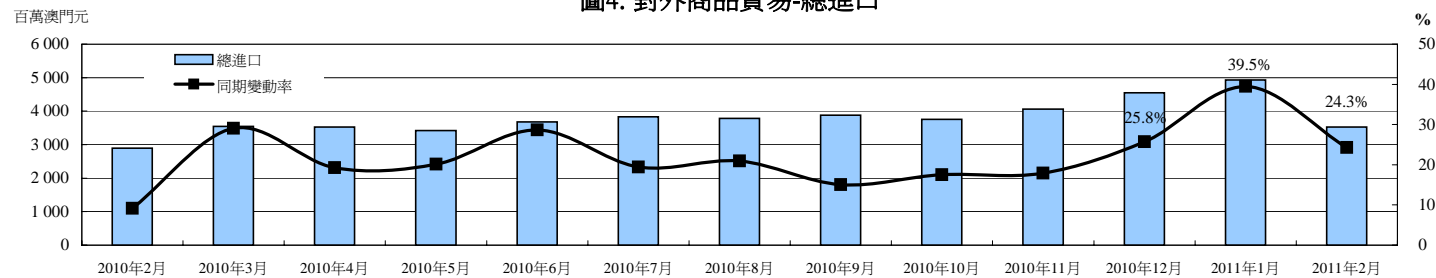


圖5: 樓宇單位買賣數目及價值

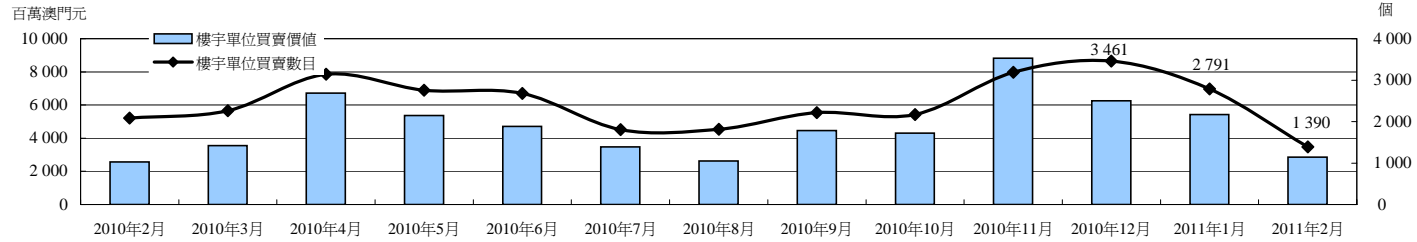


圖6: 公共賬目結餘

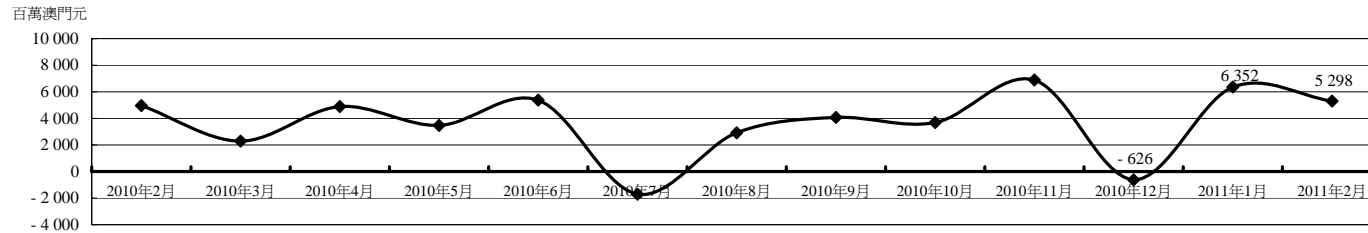


圖7: 綜合消費物價指數

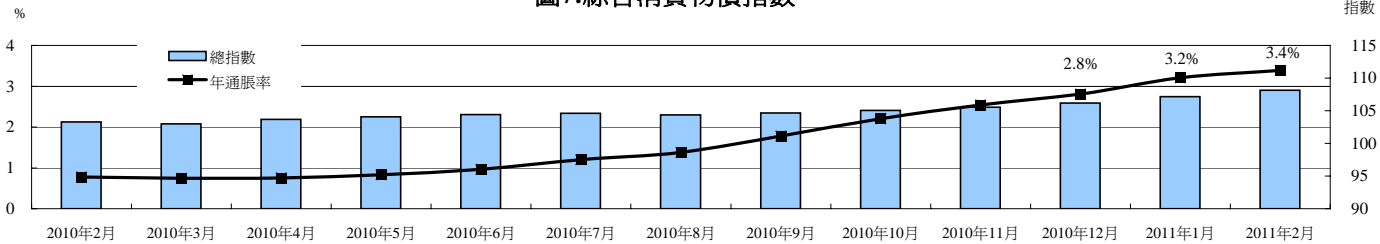


圖8: 失業率

