

# 澳門社經摘要

2009年9月/十八號刊

如欲索取進一步資料，請聯絡  
統計暨普查局文件暨資料傳播中心

澳門宋玉生廣場411- 417號皇朝廣場17樓  
電話：8399 5311  
圖文傳真：2830 7825

電子郵件地址：info@dsec.gov.mo  
網頁地址：www.dsec.gov.mo

## 官方統計

倘刊登此等統計資料，須指出資料來源

本半月刊每月月初及月中出版。下兩期的出版日期：

2009年10月第十九號刊 03/12/2009

2009年10月第二十號刊 18/12/2009

本出版物所載的資料來自統計暨普查局及其他部門機構，有關的社經統計指標的概念請參閱本局的相關刊物。

### 目錄

頁數

#### 統計指標

一	本地生產總值	1
二	博彩及旅遊	1
三	建築與不動產	1
四	對外商品貿易	2
五	綜合消費物價指數	2
六	水、電力及燃料消耗量	2
七	公共賬目	2
八	就業	3
九	貨幣	3
十	運輸及通訊	3

#### 統計圖

1	本地生產總值	4
2	博彩及旅遊	4
3	對外商品貿易——總出口	4
4	對外商品貿易——總進口	4
5	樓宇單位買賣數目及價值	5
6	公共賬目結餘	5
7	綜合消費物價指數	5
8	失業率	5

主要統計指標	單位	當期	當期		年初至當期累計	
			數據	同期變動率 (%)	數據	同期變動率 (%)
<b>一、本地生產總值</b>						
當年價格	百萬澳門元	2009年第2季	39 016.83	-14.3	77 032.25	-13.4
實質增長率	%	2009年第2季	-13.7	..	-12.8	..
<b>二、博彩及旅遊</b>						
博彩毛收入	百萬澳門元	2009年10月	12 713.66	41.9	96 620.42	2.3
幸運博彩	百萬澳門元	2009年10月	12 600.04	42.1	95 807.85	2.4
其他博彩	百萬澳門元	2009年10月	113.61	23.6	812.58	-6.2
旅客入境	人次	2009年9月	1 689 007	3.8	15 880 425	-8.4
中國大陸	人次	2009年9月	878 479	16.1	7 908 936	-11.9
個人遊	人次	2009年9月	354 443	0 <sup>#</sup>	3 565 197	-31.4
香港特區	人次	2009年9月	492 603	-9.6	5 067 229	-2.5
台灣地區	人次	2009年9月	96 382	-6.4	957 044	-4.4
東南亞	人次	2009年9月	105 723	-2.5	936 120	-9.4
隨團來澳旅客	人次	2009年9月	361 403	18.8	3 284 659	-6.1
可供應用客房	間	2009年9月	18 146	8.1	..	..
酒店住客	人次	2009年9月	543 182	14.7	4 805 090	-0.2
酒店入住率	%	2009年9月	72.30	5.51 <sup>a</sup>	69.14	-4.64 <sup>a</sup>
酒店住客平均逗留時間	晚	2009年9月	1.48	0.03 <sup>a</sup>	1.48	0.05 <sup>a</sup>
<b>三、建築與不動產</b>						
新動工樓宇建築面積	平方米	2009年9月	1 825	-32.3	219 477	-56.6
新動工樓宇單位	個	2009年9月	30	7.1	1 501	-25.9
建成樓宇建築面積	平方米	2009年9月	183 187	823.3	992 144	178.1
建成樓宇單位	個	2009年9月	425	2 935.7	2 233	866.7
樓宇單位買賣數目	個	2009年9月	1 902	90.8	10 722	-45.1
中間移轉單位數目	個	2009年9月	287	106.5	2 996	-59.8
樓宇單位買賣價值	百萬澳門元	2009年9月	3 650.78	167.9	15 674.84	-51.5
中間移轉單位價值	百萬澳門元	2009年9月	1 038.55	102.7	6 612.62	-67.0

主要統計指標	單位	當期	當期		年初至當期累計	
			數據	同期變動率 (%)	數據	同期變動率 (%)
<b>四、對外商品貿易</b>						
總出口	百萬澳門元	2009年9月	703.32	-51.2	5 780.12	-55.1
本地產品出口	百萬澳門元	2009年9月	233.57	-69.7	2 398.77	-69.5
再出口	百萬澳門元	2009年9月	469.75	-29.9	3 381.35	-32.5
總進口	百萬澳門元	2009年9月	3 356.42	-6.6	26 453.39	-19.3
消費品	百萬澳門元	2009年9月	1 922.09	14.6	13 893.89	-5.8
原料及半製成品	百萬澳門元	2009年9月	475.02	-34.7	4 214.85	-40.9
燃料及潤滑油	百萬澳門元	2009年9月	428.21	-19.7	3 303.56	-25.7
資本貨物	百萬澳門元	2009年9月	531.10	-19.1	5 041.09	-21.9
貿易差額	百萬澳門元	2009年9月	- 2 653.10	..	- 20 673.27	..
<b>五、綜合消費物價指數</b>						
(7/2004至6/2005=100)	指數	2009年9月	125.03	-1.0	..	3.0 <sup>b</sup>
食物及非酒精飲品類	指數	2009年9月	144.31	3.7	..	8.6 <sup>b</sup>
住屋及燃料類	指數	2009年9月	141.30	-3.0	..	0.5 <sup>b</sup>
<b>六、水、電力及燃料消耗量</b>						
水	千立方米	2009年9月	6 229	2.1	50 124	0.3
電力	百萬千瓦小時	2009年9月	364	5.7	2 643	4.2
汽油	千公升	2009年9月	6 116	10.4	51 843	9.8
石油氣	公噸	2009年9月	2 821	-0.9	29 024	-2.1
天然氣	千立方米	2009年9月	9 255	36.6	79 143	39.8
<b>七、公共賬目</b>						
總收入	百萬澳門元	2009年9月	6 776.14	36.9	40 670.65	3.4
博彩稅總收入	百萬澳門元	2009年9月	4 290.64	16.9	30 699.38	-6.6
總開支	百萬澳門元	2009年9月	1 791.46	14.4	20 303.35	42.9
結餘	百萬澳門元	2009年9月	4 984.68	..	20 367.30	..

主要統計指標	單位	當期	當期		上期	
			數據	同期變動率 (%)	數據	同期變動率 (%)
<b>八、就業</b>						
主要行業就業人數						
製造業	'000	2009年第3季	16.1	-34.0	16.9	-32.6
建築業	'000	2009年第3季	30.5	-25.7	35.4	-8.2
批發及零售業	'000	2009年第3季	41.2	1.3	41.5	3.9
博彩業	'000	2009年第3季	60.5	-8.9	64.4	-5.1
本地居民失業率	%	2009年第3季	4.6	0.6 <sup>a</sup>	4.5	1.1 <sup>a</sup>
每月總體工作收入中位數	澳門元	2009年第3季	8 500	6.3	8 500	6.3
就業人口	萬人	2009年7月至2009年9月	31.6	-3.4	31.9	-2.4
勞動力參與率	%	2009年7月至2009年9月	72.0	-0.9 <sup>a</sup>	72.6	-0.6 <sup>a</sup>
失業率	%	2009年7月至2009年9月	3.7	0.6 <sup>a</sup>	3.8	0.8 <sup>a</sup>
期末外地僱員	人數	2009年9月	77 239	-25.9	78 536	-23.9
<b>九、貨幣</b>						
狹義貨幣供應量 (M1)	百萬澳門元	2009年8月	29 580.5	22.6	28 733.0	31.5
廣義貨幣供應量 (M2)	百萬澳門元	2009年8月	207 800.9	9.3	208 472.4	11.8
本地私人部門貸款及墊款	百萬澳門元	2009年8月	93 025.5	10.2	91 063.4	8.8
居民總存款	百萬澳門元	2009年8月	203 093.9	9.3	203 758.3	11.8
外匯儲備	百萬澳門元	2009年8月	141 147.90	15.3	140 759.31	17.0
<b>十、運輸及通訊</b>						
行駛車輛	架	2009年9月	187 096	3.0	186 352	3.2
汽車	架	2009年9月	85 979	1.2	85 682	1.2
電單車	架	2009年9月	101 117	4.6	100 670	5.0
流動電話用戶及儲值咭	數目	2009年9月	1 004 733	14.2	990 312	14.7
互聯網用戶	數目	2009年9月	137 764	7.5	135 638	4.9

a 與去年同期比較的百分點差異，正數表示上升，負數表示下降。

b 截至本月為止的年變動率。

.. 不適用。

0# 數字少於採用單位半數

圖1:本地生產總值

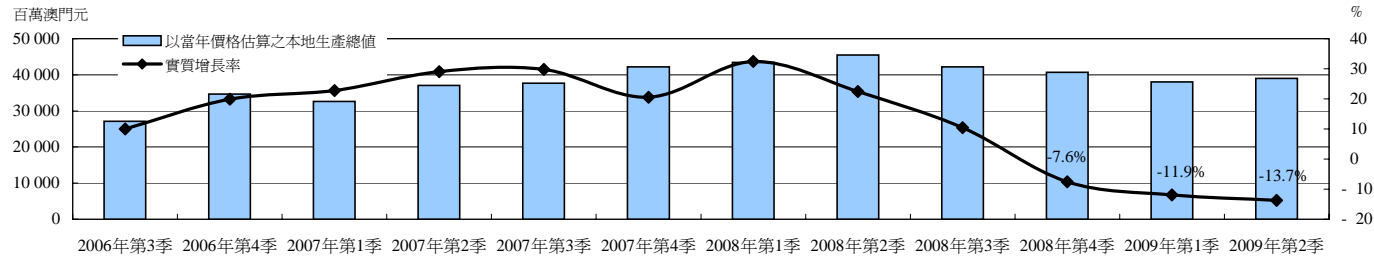


圖2:博彩及旅遊

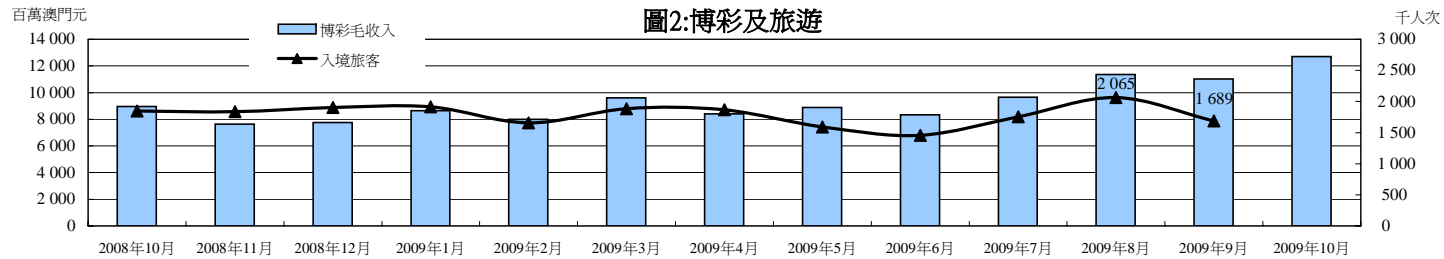


圖3:對外商品貿易-總出口

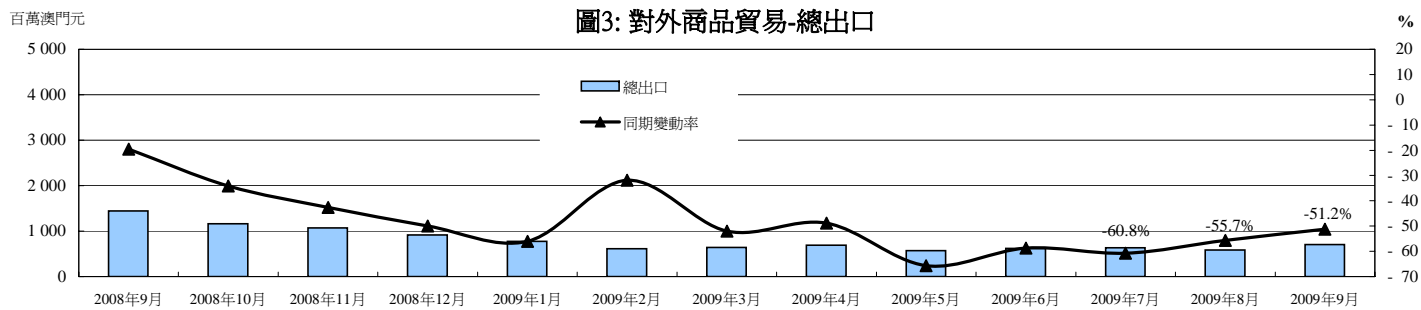


圖4:對外商品貿易-總進口

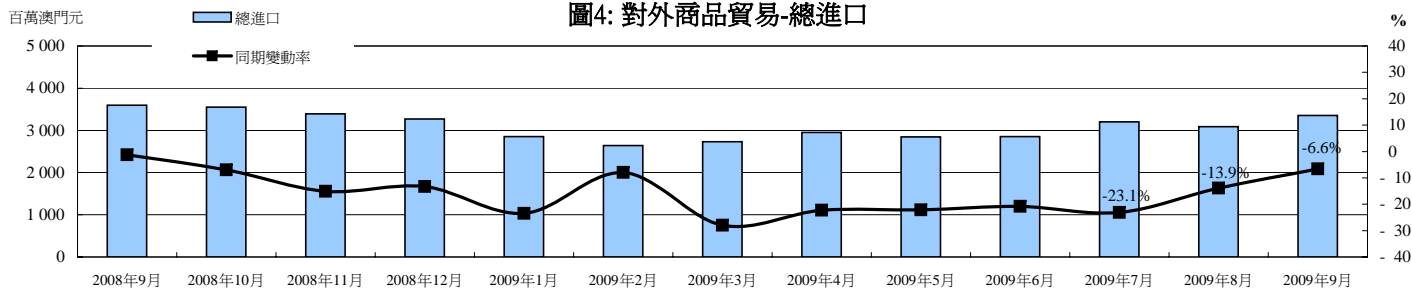


圖5: 樓宇單位買賣數目及價值

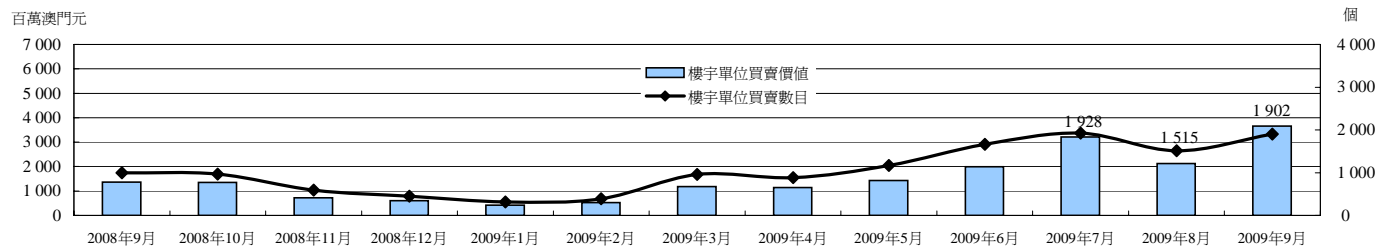


圖6: 公共賬目結餘

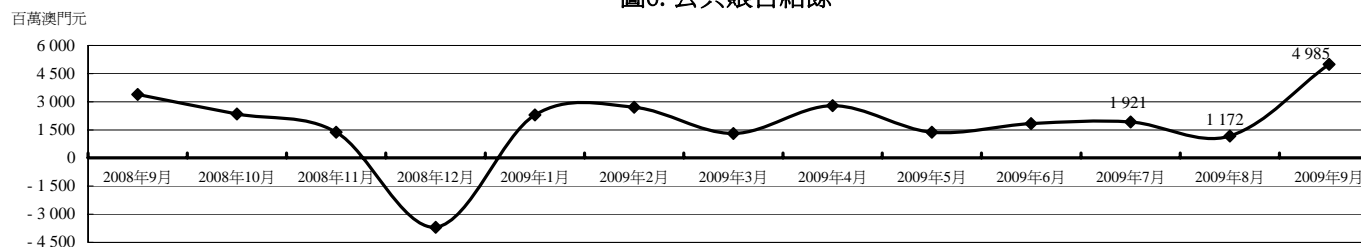


圖7: 綜合消費物價指數

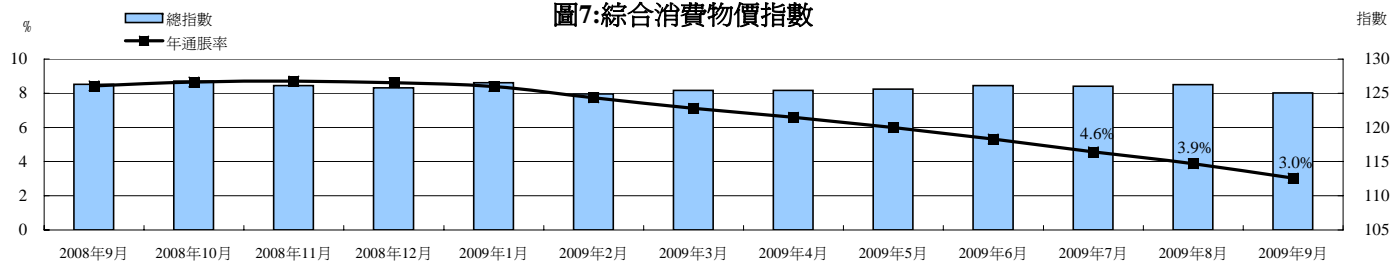


圖8: 失業率

