

# 澳門社經摘要

2009年5月/九號刊

如欲索取進一步資料，請聯絡  
統計暨普查局文件暨資料傳播中心

澳門宋玉生廣場411- 417號皇朝廣場17樓  
電話：8399 5311  
圖文傳真：2830 7825

電子郵件地址：info@dsec.gov.mo  
網頁地址：www.dsec.gov.mo

## 官方統計

倘刊登此等統計資料，須指出資料來源

本半月刊每月月初及月中出版。下兩期的出版日期：

2009年5月第十號刊 22/07/2009

2009年6月第十一號刊 06/08/2009

本刊物所載的資料來自統計暨普查局及其他部門機構，有關的社經統計指標的概念請參閱本局的相關刊物。

## 目錄

頁數

### 統計指標

一 本地生產總值	1
二 博彩及旅遊	1
三 建築與不動產	1
四 對外商品貿易	2
五 綜合消費物價指數	2
六 水、電力及燃料消耗量	2
七 公共賬目	2
八 就業	3
九 貨幣	3
十 運輸及通訊	3

### 統計圖

1 本地生產總值	4
2 博彩及旅遊	4
3 對外商品貿易——總出口	4
4 對外商品貿易——總進口	4
5 樓宇單位買賣數目及價值	5
6 公共賬目結餘	5
7 綜合消費物價指數	5
8 失業率	5

主要統計指標	單位	當期	當期		年初至當期累計	
			數據	同期變動率 (%)	數據	同期變動率 (%)
<b>一、本地生產總值</b>						
當年價格	百萬澳門元	2009年第1季	37 605.51	-13.5	37 605.51	-13.5
實質增長率	%	2009年第1季	-12.9	..	-12.9	..
<b>二、博彩及旅遊</b>						
博彩毛收入	百萬澳門元	2009年5月	8 874.63	-10.2	43 530.79	-11.5
幸運博彩	百萬澳門元	2009年5月	8 798.85	-10.2	43 157.72	-11.4
其他博彩	百萬澳門元	2009年5月	75.78	-14.9	373.07	-13.9
旅客入境	人次	2009年5月	1 591 500	-20.4	8 912 874	-10.6
中國大陸	人次	2009年5月	791 394	-26.8	4 447 039	-16.6
個人遊	人次	2009年5月	316 111	-50.9	2 139 025	-33.0
香港特區	人次	2009年5月	489 129	-8.8	2 834 335	0.4
台灣地區	人次	2009年5月	97 976	-12.3	528 171	-5.8
東南亞	人次	2009年5月	102 879	-27.7	549 982	-9.3
隨團來澳旅客	人次	2009年4月	475 806	5.7	1 846 706	12.1
可供應用客房	間	2009年4月	17 535	8.3	..	..
酒店住客	人次	2009年4月	577 228	6.0	2 214 055	2.8
酒店入住率	%	2009年4月	73.64	-1.76 <sup>a</sup>	70.36	-3.47 <sup>a</sup>
酒店住客平均逗留時間	晚	2009年4月	1.34	0.01 <sup>a</sup>	1.39	- <sup>a</sup>
<b>三、建築與不動產</b>						
新動工樓宇建築面積	平方米	2009年4月	14 516	-39.9	36 858	-71.3
新動工樓宇單位	個	2009年4月	39	178.6	67	-77.4
建成樓宇建築面積	平方米	2009年4月	-	-100.0	178 010	79.2
建成樓宇單位	個	2009年4月	-	-100.0	768	2 548.3
樓宇單位買賣數目	個	2009年5月	1 168	-51.9	3 717	-71.4
中間移轉單位數目	個	2009年5月	210	-71.7	1 313	-73.3
樓宇單位買賣價值	百萬澳門元	2009年5月	1 430.99	-63.9	4 702.48	-79.2
中間移轉單位價值	百萬澳門元	2009年5月	509.47	-77.2	2 219.56	-84.6

主要統計指標	單位	當期	當期		年初至當期累計	
			數據	同期變動率 (%)	數據	同期變動率 (%)
<b>四、對外商品貿易</b>						
總出口	百萬澳門元	2009年5月	570.49	-65.7	3 279.05	-53.3
本地產品出口	百萬澳門元	2009年5月	242.04	-75.2	1 418.19	-67.5
再出口	百萬澳門元	2009年5月	328.45	-52.1	1 860.86	-29.9
總進口	百萬澳門元	2009年5月	2 843.28	-22.1	13 988.35	-21.6
消費品	百萬澳門元	2009年5月	1 500.82	-5.2	7 255.56	-7.2
原料及半製成品	百萬澳門元	2009年5月	471.97	-46.6	2 303.60	-45.2
燃料及潤滑油	百萬澳門元	2009年5月	370.23	-8.8	1 583.00	-26.0
資本貨物	百萬澳門元	2009年5月	500.27	-35.8	2 846.19	-22.5
貿易差額	百萬澳門元	2009年5月	- 2 272.79	..	- 10 709.30	..
<b>五、綜合消費物價指數</b>						
(7/2004至6/2005=100)	指數	2009年5月	125.60	1.8	..	6.0 <sup>b</sup>
食物及非酒精飲品類	指數	2009年5月	143.23	6.6	..	13.4 <sup>b</sup>
住屋及燃料類	指數	2009年5月	140.95	0.1	..	3.4 <sup>b</sup>
<b>六、水、電力及燃料消耗量</b>						
水	千立方米	2009年5月	5 180	-3.4	26 430	-0.8
電力	百萬千瓦小時	2009年4月	250	-6.0	915	-0.8
汽油	千公升	2009年4月	5 136	2.3	21 354	7.2
石油氣	公噸	2009年4月	3 401	-0.3	14 715	-3.0
天然氣	千立方米	2009年4月	9 524	4.8	37 251	140.3
<b>七、公共賬目</b>						
總收入	百萬澳門元	2009年5月	6 893.54	74.2	21 733.11	0.8
博彩稅總收入	百萬澳門元	2009年5月	3 185.00	-8.5	16 208.21	-10.5
總開支	百萬澳門元	2009年5月	5 526.36	345.2	11 281.92	111.1
結餘	百萬澳門元	2009年5月	1 367.18	..	10 451.19	..

主要統計指標	單位	當期	當期		上期	
			數據	同期變動率 (%)	數據	同期變動率 (%)
<b>八、就業</b>						
主要行業就業人數						
製造業	'000	2009年第1季	18.9	-28.7	22.2	-2.7
建築業	'000	2009年第1季	35.5	-3.8	37.1	-8.5
批發及零售業	'000	2009年第1季	41.5	13.8	41.1	6.4
博彩業	'000	2009年第1季	64.8	-4.7	64.3	2.7
本地居民失業率	%	2009年第1季	4.8	1.1 <sup>a</sup>	4.0	..
每月總體工作收入中位數	澳門元	2009年第1季	8 600	4.9	8 500	7.2
就業人口	萬人	2009年3月至2009年5月	32.1	0.5	32.1	0.8
勞動力參與率	%	2009年3月至2009年5月	72.6	2.1 <sup>a</sup>	72.6	2.1 <sup>a</sup>
失業率	%	2009年3月至2009年5月	3.5	0.6 <sup>a</sup>	3.8	0.9 <sup>a</sup>
期末外地僱員	人數	2009年5月	85 887	-10.0	86 578	-6.3
<b>九、貨幣</b>						
狹義貨幣供應量(M1)	百萬澳門元	2009年4月	25 192.1	10.7	26 797.7	10.1
廣義貨幣供應量(M2)	百萬澳門元	2009年4月	197 469.8	6.8	196 618.3	6.1
本地私人部門貸款及墊款	百萬澳門元	2009年4月	89 935.2	15.2	89 849.1	21.7
居民總存款	百萬澳門元	2009年4月	192 919.8	6.7	192 143.1	6.0
外匯儲備	百萬澳門元	2009年4月	137 360.36	17.7	134 342.00	16.9
<b>十、運輸及通訊</b>						
行駛車輛	架	2009年5月	183 879	3.3	183 253	3.7
汽車	架	2009年5月	85 060	1.5	84 952	1.9
電單車	架	2009年5月	98 819	5.0	98 301	5.2
流動電話用戶及儲值咭	數目	2009年5月	1 009 745	18.8	1 009 001	19.6
互聯網用戶	數目	2009年5月	129 314	1.7	128 430	3.5

a 與去年同期比較的百分點差異，正數表示上升，負數表示下降。

b 截至本月為止的年變動率。

.. 不適用。

- 絕對數值為零。

圖1:本地生產總值

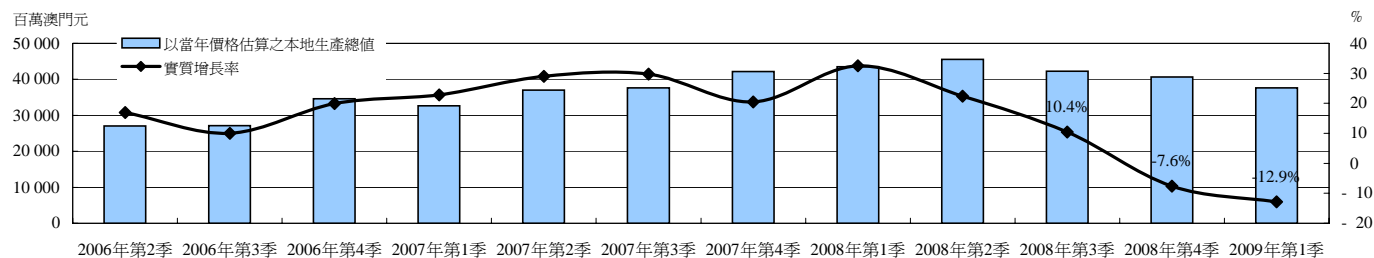


圖2:博彩及旅遊

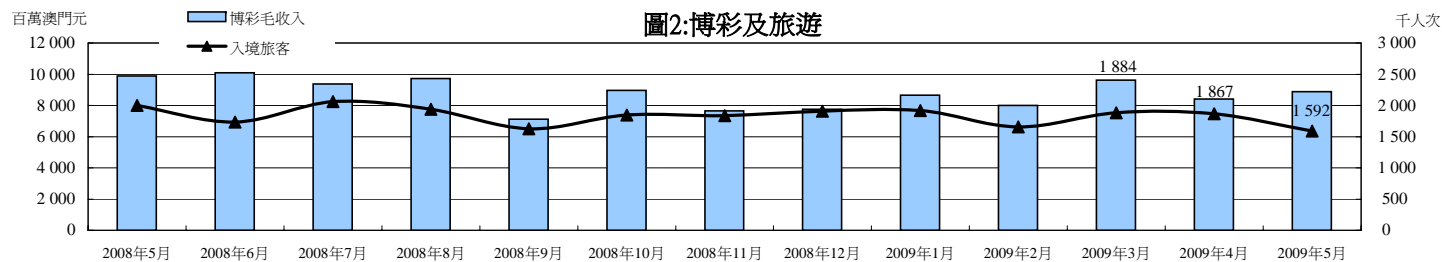


圖3:對外商品貿易-總出口

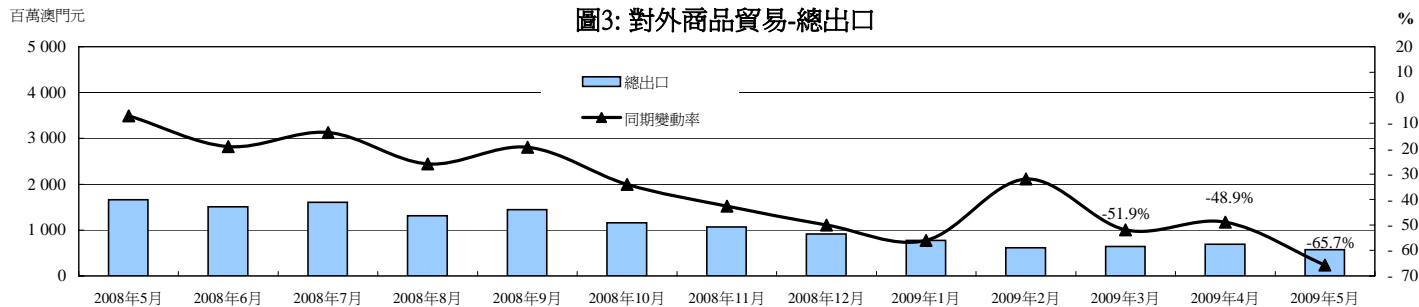


圖4:對外商品貿易-總進口

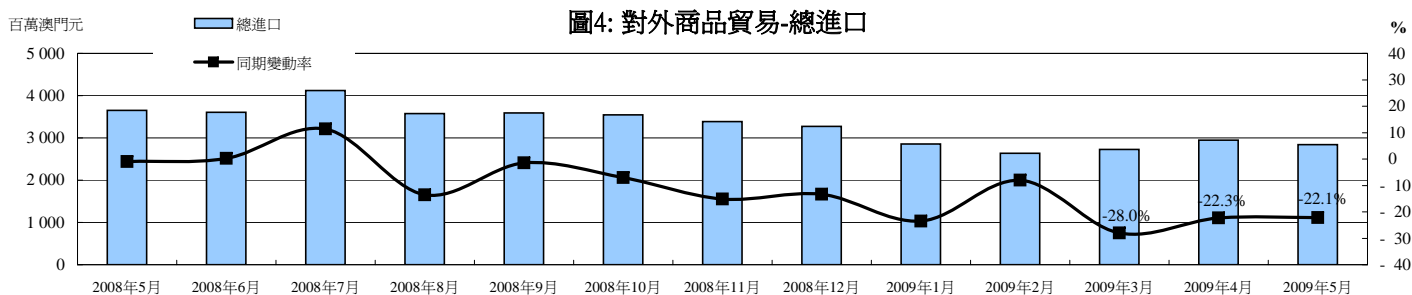


圖5: 樓宇單位買賣數目及價值

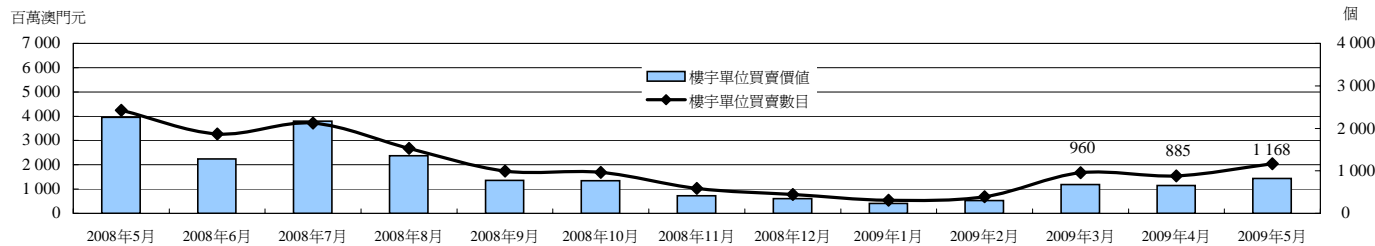


圖6: 公共賬目結餘

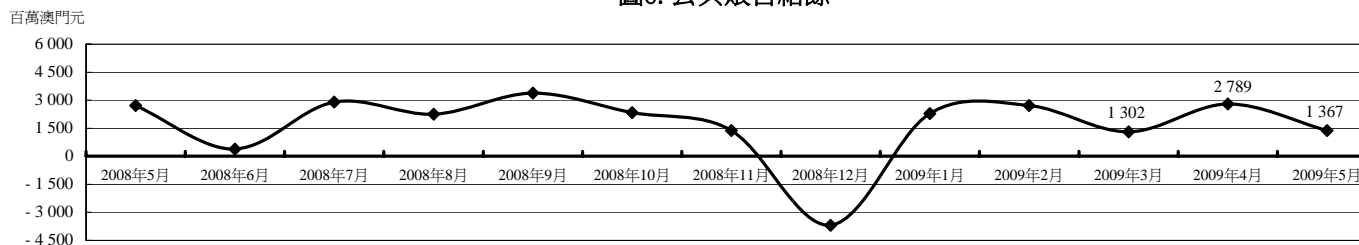


圖7: 綜合消費物價指數

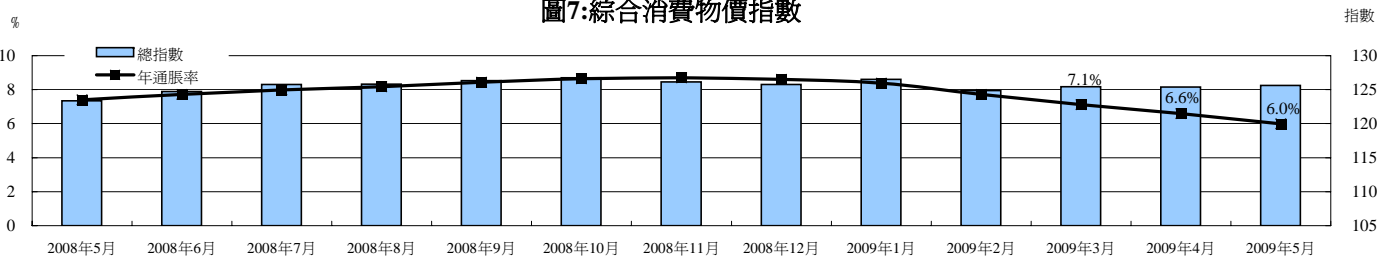


圖8: 失業率

