

ÍNDICES DO COMÉRCIO EXTERNO DE MERCADORIAS

1º TRIMESTRE DE 2010

Nº 1

No primeiro trimestre de 2010, os índices de valor da exportação e da importação diminuíram 4,0% e 2,6%, respectivamente, devido ao facto de: os índices do volume da exportação e da importação terem sido de 33,2 e 95,9, respectivamente, ambos decrescendo 4,3% face ao trimestre anterior, e os índices de preços da exportação e da importação terem crescido ligeiramente 0,4% e 1,8%, respectivamente.

Em comparação com o trimestre homólogo de 2009, o índice de preços da importação de mercadorias subiu 3,0% e o índice do volume aumentou substancialmente 17,4%, os quais conduziram ao incremento de 20,9% do índice de valor. Por seu turno, o índice de preços da exportação de mercadorias registou um acréscimo de 3,8%, mas o índice do volume desceu 12,9%, pelo que se assinalou ainda uma queda de 9,4% no índice de valor.

O índice dos termos de troca, reflecte o quociente entre o índice dos preços da exportação e o índice dos preços da importação, baixou de 95,4 no quarto trimestre de 2009 para 94,0 no primeiro trimestre de 2010, equivalendo a uma descida de 1,5%, uma vez que o crescimento do índice de preços da exportação de mercadorias foi menor do que o da importação.

Quadro 1 – Índices do comércio externo de mercadorias

2006=100

Período	Exportação de mercadorias			Importação de mercadorias			Termos de troca
	Valor	Preço	Volume	Valor	Preço	Volume	
2004	110,2	100,3	109,9	76,4	93,5	81,7	107,3
2005	96,9	99,7	97,2	85,8	96,8	88,6	103,0
2006	100,0	100,0	100,0	100,0	100,0	100,0	100,0
2007	99,8	99,3	100,5	118,0	103,3	114,2	96,2
2008	78,3	104,4	75,0	117,8	111,7	105,5	93,5
2009	37,5	104,1	36,0	101,0	111,1	90,9	93,7
2008 2º Trimestre	88,3	102,0	86,6	121,0	113,5	106,6	89,9
3º Trimestre	85,3	110,5	77,2	124,2	113,0	109,9	97,7
4º Trimestre	61,4	102,9	59,6	112,3	109,2	102,9	94,3
2009 1º Trimestre	39,4	103,5	38,1	90,6	110,9	81,7	93,3
2º Trimestre	36,8	101,8	36,2	94,9	110,5	85,9	92,1
3º Trimestre	36,6	104,5	35,0	106,3	110,7	96,0	94,4
4º Trimestre	37,2	107,0	34,7	112,4	112,2	100,2	95,4
2010 1º Trimestre	35,7	107,4	33,2	109,5	114,2	95,9	94,0

Notas: 1. Não inclui dados de importação dos índices do comércio externo de mercadorias referentes a aviões, helicópteros e outros veículos aéreos.

2. Por “índice dos termos de troca” entende-se o quociente entre o índice dos preços de exportação e o índice dos preços de importação, multiplicado por cem.

Estatística Oficial. A reprodução destes dados só é permitida com indicação da fonte.

Direcção dos Serviços de Estatística e Censos

Alameda Dr. Carlos d' Assumpção, N.º 411-417, Edif. “Dynasty Plaza” 17º andar, Macau Tel: 8399 5311 Fax: 2830 7825

Edição de Junho de 2010

E-mail: info@dsec.gov.mo Website: www.dsec.gov.mo

Em termos de exportação de produtos, os índices, do volume (11,0) e de preços (100,8), da exportação de produtos têxteis no trimestre de referência reduziram-se 5,2% e 1,4%, respectivamente, em comparação com o trimestre antecedente, pelo que o índice do valor (11,1) da exportação evidenciou um decréscimo de 6,7%, face ao trimestre anterior. Por seu turno, na exportação de produtos não têxteis, o índice do volume (88,2) registou uma queda de 3,9% e o índice de preços (113,8) observou apenas um acréscimo de 1,1% em relação ao trimestre transacto, pelo que o índice do valor (100,3) assinalou ainda uma redução de 3,0%.

Quadro 2 – Exportação
Índices do comércio externo de mercadorias segundo os dois grandes grupos de produtos

2006=100

Período	Produtos têxteis			Produtos não têxteis		
	Valor	Preço	Volume	Valor	Preço	Volume
2004	123,1	103,8	118,6	76,6	89,5	85,6
2005	104,3	101,4	102,9	77,4	94,9	81,5
2006	100,0	100,0	100,0	100,0	100,0	100,0
2007	91,5	98,4	93,1	121,6	101,4	119,9
2008	62,7	101,7	61,6	119,3	109,2	109,2
2009	17,3	100,9	17,2	90,4	109,3	82,7
2008 2º Trimestre	74,9	99,6	75,2	123,7	107,2	115,4
3º Trimestre	67,0	108,9	61,5	133,4	113,4	117,7
4º Trimestre	43,7	101,5	43,1	107,8	105,6	102,1
2009 1º Trimestre	23,6	100,8	23,4	81,0	108,3	74,8
2º Trimestre	18,2	100,2	18,2	85,5	105,9	80,8
3º Trimestre	15,7	100,9	15,5	91,5	109,8	83,4
4º Trimestre	11,9	102,2	11,6	103,4	112,6	91,8
2010 1º Trimestre	11,1	100,8	11,0	100,3	113,8	88,2

Quanto aos índices de preços das mercadorias importadas, observaram-se acréscimos em todas as grandes categorias económicas no primeiro trimestre de 2010, face ao trimestre precedente, cujo crescimento se situou entre +0,4% e +9,4%. Comparando com o mesmo trimestre de 2009, os índices dos “combustíveis e lubrificantes”, “bens de consumo” e “matérias-primas e produtos semi-transformados” subiram 14,3%; 3,3% e 2,0%, respectivamente. Inversamente, o índice dos bens de capital desceu 3,6%.

Quadro 3 – Importação
Índices do comércio externo de mercadorias segundo a classificação por grandes categorias económicas

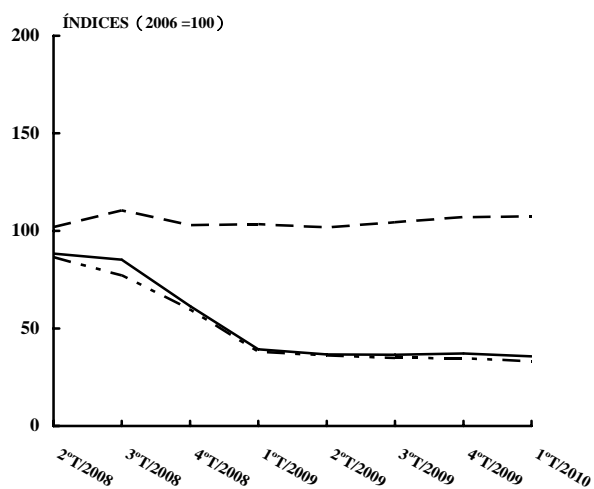
2006=100

Período	Bens de consumo			Mat.-primas e prod. semi-transformados		
	Valor	Preço	Volume	Valor	Preço	Volume
2004	77,2	95,6	80,8	83,3	96,8	86,0
2005	84,4	97,8	86,2	87,8	97,4	90,1
2006	100,0	100,0	100,0	100,0	100,0	100,0
2007	126,4	103,4	122,3	95,8	102,9	93,1
2008	142,9	110,2	129,7	77,6	112,4	69,1
2009	143,0	112,6	127,0	48,1	113,7	42,3
2008 2º Trimestre	138,6	111,9	123,9	87,1	117,7	74,1
3º Trimestre	156,2	110,5	141,4	72,6	112,5	64,5
4º Trimestre	145,3	109,3	132,9	71,7	109,2	65,6
2009 1º Trimestre	122,3	111,3	109,9	46,1	115,3	40,0
2º Trimestre	129,2	112,1	115,3	47,1	112,9	41,7
3º Trimestre	149,9	112,1	133,7	47,9	110,2	43,4
4º Trimestre	170,7	114,5	149,0	51,5	116,4	44,2
2010 1º Trimestre	175,3	115,0	152,4	42,8	117,6	36,4

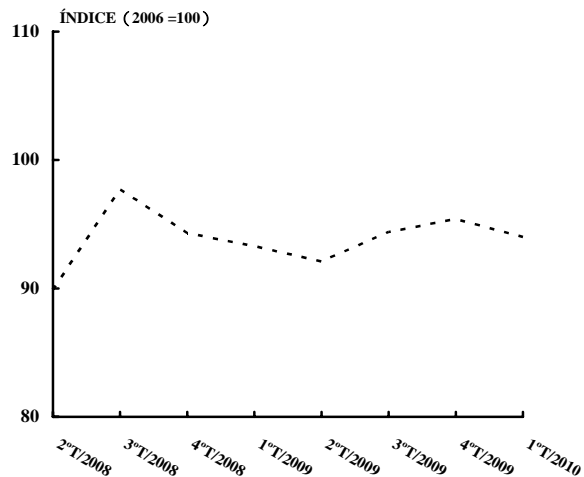
2006=100

Período	Combustíveis e lubrificantes			Bens de capital		
	Valor	Preço	Volume	Valor	Preço	Volume
2004	53,8	67,2	80,1	75,8	99,4	76,3
2005	76,0	84,9	89,6	91,4	100,7	90,7
2006	100,0	100,0	100,0	100,0	100,0	100,0
2007	122,8	106,7	115,0	137,3	102,1	134,5
2008	142,7	129,4	110,2	122,8	105,1	116,8
2009	118,4	117,0	101,2	98,3	101,8	96,5
2008 2º Trimestre	147,9	132,4	111,7	128,9	102,6	125,6
3º Trimestre	169,3	138,3	122,4	123,1	105,2	117,0
4º Trimestre	124,9	120,0	104,0	109,3	102,9	106,3
2009 1º Trimestre	98,4	112,0	87,9	99,7	105,5	94,5
2º Trimestre	111,1	116,5	95,4	99,6	101,7	97,9
3º Trimestre	142,2	121,3	117,3	98,8	101,5	97,4
4º Trimestre	121,9	117,0	104,2	95,0	98,7	96,2
2010 1º Trimestre	122,1	128,0	95,4	85,1	101,7	83,7

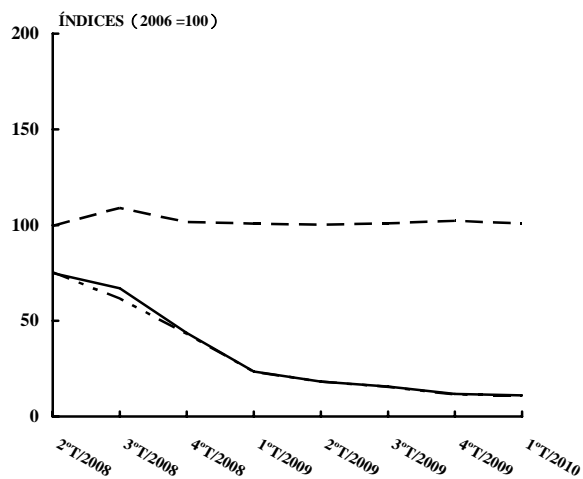
EXPORTAÇÃO TOTAL



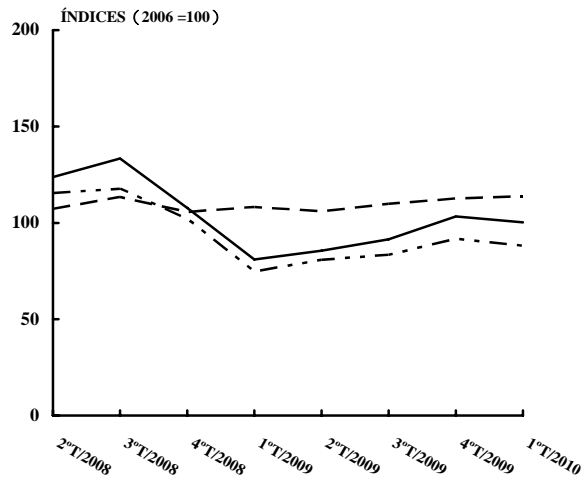
ÍNDICE DOS TERMOS DE TROCA



EXPORTAÇÃO TÊXTEIS

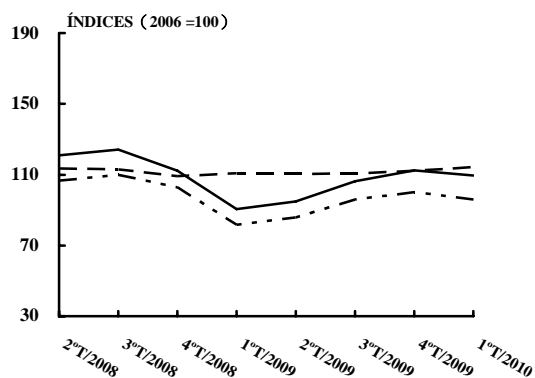


EXPORTAÇÃO NÃO TÊXTEIS

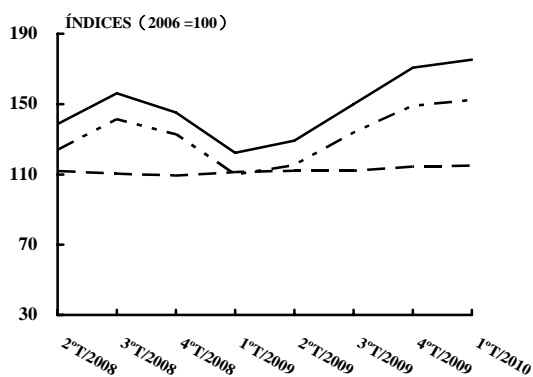


— ÍNDICE DE VALOR
 - - - ÍNDICE DE PREÇO
 ÍNDICE DE VOLUME

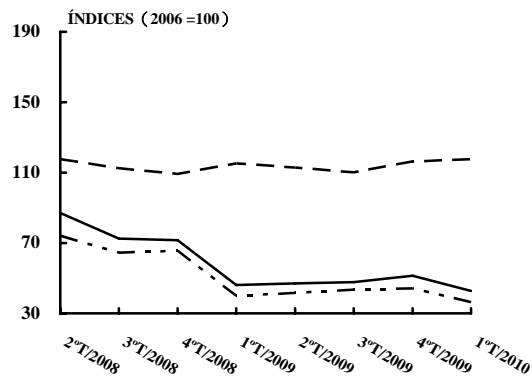
IMPORTAÇÃO TOTAL



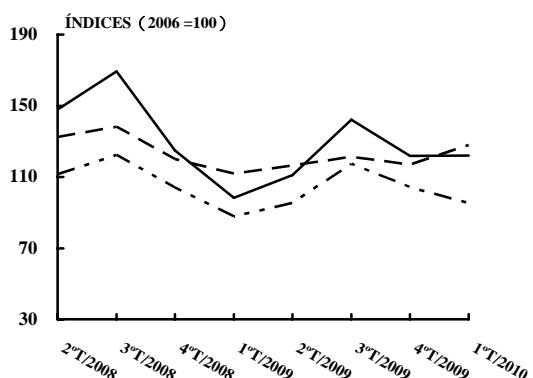
IMPORTAÇÃO BENS DE CONSUMO



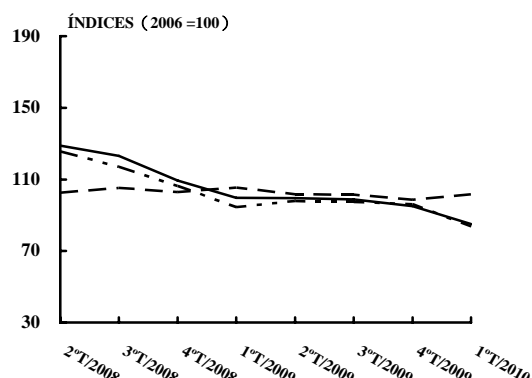
IMPORTAÇÃO MATÉRIAS-PRIMAS E PROD. SEMI-TRANSFORMADOS



IMPORTAÇÃO COMBUSTÍVEIS E LUBRIFICANTES



IMPORTAÇÃO BENS DE CAPITAL



— ÍNDICE DE VALOR
 - - - ÍNDICE DE PREÇO
 - . - . - ÍNDICE DE VOLUME

Notas explicativas

1. Os Índices do Comércio Externo de Mercadorias são constituídos pelos índices de valor, de preços e de volume, sendo calculados a partir das licenças e declarações de importação e de exportação de mercadorias, de modo a permitir um conhecimento das respectivas evoluções.
2. A partir de 2007, o cálculo do índice de preços das mercadorias é complementado pela informação obtida através do Inquérito aos Preços dos Produtos de Importação e Exportação. Os índices dos preços das mercadorias excluem os itens cujo número de transacções seja reduzido ou que envolvam montantes baixos ou cujos preços unitários sofram flutuações significativas.
3. Para o cálculo dos índices, o índice de importação de mercadorias é classificado segundo a Classificação por Grandes Categorias Económicas (CGCE), enquanto que o índice de exportação de mercadorias está em conformidade com a Classificação das Actividades Económicas de Macau, Revisão 1 (CAM - Rev.1).
4. O índice de valor trimestral é o quociente entre o valor do trimestre de referência e o valor médio dos quatro trimestres do ano imediatamente anterior, multiplicado por cem. O índice de valor anual corresponde à média simples do índice de valor trimestral verificado no ano em análise.
5. O preço médio de uma mercadoria é o quociente entre o valor e o volume desta mercadoria. O índice de preços trimestral corresponde ao índice de ponderação, que é calculado pela relação do preço médio de cada item considerado no trimestre de referência sobre o preço médio anual, do mesmo item, do ano imediatamente anterior, multiplicado pelo factor de ponderação, com base no valor do trimestre de referência. Enquanto que o índice de preços anual corresponde ao quociente entre o índice de valor e o índice de volume do ano em análise, multiplicado por cem.
6. O índice de volume trimestral é calculado pela relação do índice de valor sobre o índice de preços no trimestre de referência, multiplicado por cem. O índice de volume anual corresponde à média simples do índice de volume trimestral verificado no ano em análise.
7. Os índices compilados nos pontos 4, 5 e 6 anteriores têm o ano anterior como base. Multiplicando os índices anuais correspondentes aos anos anteriores até ao ano 2007 obtêm-se índices convertidos para o ano base 2006.