

澳門社經摘要

2011年3月/六號刊

如欲索取進一步資料，請聯絡
統計暨普查局文件暨資料傳播中心

澳門宋玉生廣場411- 417號皇朝廣場17樓
電話：8399 5311
圖文傳真：2830 7825

電子郵件地址：info@dsec.gov.mo
網頁地址：www.dsec.gov.mo

官方統計

倘刊登此等統計資料，須指出資料來源

本半月刊每月月初及月中出版。下兩期的出版日期：

2011年4月第七號刊 03/06/2011
2011年4月第八號刊 21/06/2011

本刊物所載的資料來自統計暨普查局及其他部門機構，有關的社經統計指標的概念請參閱本局的相關刊物。

目錄

頁數

統計指標

一	本地生產總值	1
二	博彩及旅遊	1
三	私人建築與不動產	1
四	對外商品貿易	2
五	綜合消費物價指數	2
六	水、電力及燃料消耗量	2
七	公共賬目	2
八	就業	3
九	貨幣	3
十	運輸及通訊	3

統計圖

1	本地生產總值	4
2	博彩及旅遊	4
3	對外商品貿易——總出口	4
4	對外商品貿易——總進口	4
5	樓宇單位買賣數目及價值	5
6	公共賬目結餘	5
7	綜合消費物價指數	5
8	失業率	5

主要統計指標	單位	當期	當期		年初至當期累計	
			數據	同期變動率 (%)	數據	同期變動率 (%)
一、本地生產總值^a						
當年價格	百萬澳門元	2010年第4季	64 568.12	34.6	217 324.20	31.3
實質增長率	%	2010年第4季	27.9	..	26.2	..
二、博彩及旅遊						
博彩毛收入	百萬澳門元	2011年4月	20 620.90	44.2	79 456.04	43.0
幸運博彩	百萬澳門元	2011年4月	20 507.32	44.6	79 027.90	43.3
其他博彩	百萬澳門元	2011年4月	113.58	2.4	428.14	5.0
旅客入境	人次	2011年3月	2 190 865	8.9	6 431 178	5.2
中國大陸	人次	2011年3月	1 254 117	18.6	3 678 952	10.3
個人遊	人次	2011年3月	501 276	18.9	1 619 997	11.8
香港	人次	2011年3月	592 018	4.0	1 778 994	3.0
中國台灣	人次	2011年3月	97 136	-15.1	275 552	-16.6
日本	人次	2011年3月	34 135	-18.4	102 371	-3.2
隨團來澳旅客	人次	2011年3月	498 972	-2.3	1 407 876	-1.8
可供應用客房	間	2011年3月	20 129	5.1
酒店住客	人次	2011年3月	677 869	6.0	1 918 955	1.9
酒店入住率	%	2011年3月	81.40	3.55 ^b	80.98	1.85 ^b
酒店住客平均逗留時間	晚	2011年3月	1.45	-0.01 ^b	1.54	0.02 ^b
三、私人建築與不動產						
新動工樓宇建築面積	平方米	2011年3月	5 934	-93.1	9 394	-92.5
新動工樓宇單位	個	2011年3月	72	-84.8	93	-81.7
建成樓宇建築面積	平方米	2011年3月	3 610	-90.0	163 989	153.2
建成樓宇單位	個	2011年3月	8	-94.1	567	280.5
樓宇單位買賣數目	個	2011年3月	3 241	43.1	7 422	16.2
中間移轉單位數目	個	2011年3月	1 335	220.1	2 374	74.2
樓宇單位買賣價值	百萬澳門元	2011年3月	9 384.04	164.8	17 670.24	76.3
中間移轉單位價值	百萬澳門元	2011年3月	5 576.71	416.6	8 562.89	118.3

主要統計指標	單位	當期	當期		年初至當期累計	
			數據	同期變動率 (%)	數據	同期變動率 (%)
四、對外商品貿易						
總出口	百萬澳門元	2011年3月	613.0	-18.6	1 626.1	-10.8
本地產品出口	百萬澳門元	2011年3月	203.1	2.1	566.1	0.7
再出口	百萬澳門元	2011年3月	410.0	-26.1	1 060.0	-15.9
總進口	百萬澳門元	2011年3月	4 795.0	38.7	13 191.0	34.2
消費品	百萬澳門元	2011年3月	2 927.3	46.1	8 075.9	36.5
原料及半製成品	百萬澳門元	2011年3月	495.6	4.4	1 369.6	7.6
燃料及潤滑油	百萬澳門元	2011年3月	436.5	-1.7	1 311.9	8.0
資本貨物	百萬澳門元	2011年3月	935.6	74.7	2 433.5	70.6
貿易差額	百萬澳門元	2011年3月	- 4 182.0	..	- 11 564.9	..
五、綜合消費物價指數						
(4/2008至3/2009=100)	指數	2011年3月	108.63	5.5	..	3.7 °
食物及非酒精飲品類	指數	2011年3月	113.94	6.9	..	5.3 °
住屋及燃料類	指數	2011年3月	101.35	3.8	..	1.8 °
六、水、電力及燃料消耗量						
水	千立方米	2011年3月	5 040	2.4	16 165	2.2
電力	百萬千瓦小時	2011年3月	249	-4.5	736	-0.8
汽油	千公升	2011年3月	6 393	8.4	18 632	9.9
石油氣	公噸	2011年3月	4 049	10.7	12 417	8.1
天然氣	千立方米	2011年3月	17 415	85.0	53 585	100.0
七、公共賬目						
總收入	百萬澳門元	2011年3月	8 721.97	53.2	24 355.72	48.5
博彩稅總收入	百萬澳門元	2011年3月	7 517.38	47.2	21 864.46	46.7
總開支	百萬澳門元	2011年3月	3 073.84	37.7	7 057.60	102.4
結餘	百萬澳門元	2011年3月	5 648.13	..	17 298.12	..

主要統計指標	單位	當期	當期		上期	
			數據	同期變動率 (%)	數據	同期變動率 (%)
八、就業						
主要行業就業人數						
製造業	'000	2011年第1季	14.1	-15.1	14.2	-11.9
建築業	'000	2011年第1季	27.6	-0.8	28.7	-2.2
批發及零售業	'000	2011年第1季	44.6	7.8	44.1	6.4
博彩業	'000	2011年第1季	64.3	3.9	64.4	5.0
本地居民失業率	%	2011年第1季	3.3	- ^b	3.3	-0.2 ^b
每月總體工作收入中位數	澳門元	2011年第1季	9 600	6.7	9 000	-
就業人口	萬人	2011年1月至2011年3月	32.5	3.7	32.5	3.7
勞動力參與率	%	2011年1月至2011年3月	71.5	0.4 ^b	71.6	0.6 ^b
失業率	%	2011年1月至2011年3月	2.7	-0.2 ^b	2.8	-0.1 ^b
期末外地僱員	人數	2011年3月	81 416	11.8	79 467	7.5
九、貨幣						
狹義貨幣供應量 (M1)	百萬澳門元	2011年3月	33 831.6	7.6	35 913.8	16.3
廣義貨幣供應量 (M2)	百萬澳門元	2011年3月	256 991.2	19.0	251 015.9	19.4
本地私人部門貸款及墊款	百萬澳門元	2011年3月	135 857.6	33.2	134 447.4	32.4
居民總存款	百萬澳門元	2011年3月	250 695.5	18.9	244 573.9	19.4
外匯儲備	百萬澳門元	2011年3月	204 084.5	30.6	196 221.0	31.0
十、運輸及通訊						
行駛車輛	架	2011年3月	197 800	4.2	197 324	4.0
汽車	架	2011年3月	90 977	4.4	90 705	4.1
電單車	架	2011年3月	106 823	4.1	106 619	4.0
流動電話用戶及儲值咭	數目	2011年3月	1 231 912	16.7	1 187 338	14.1
互聯網用戶	數目	2011年3月	180 316	20.2	175 966	19.5

a 經主要修訂後按環比物量計算的季度資料。

b 與去年同期比較的百分點差異，正數表示上升，負數表示下降。

c 截至本月為止的年變動率。

.. 不適用。

- 絕對數值為零。

圖1:本地生產總值

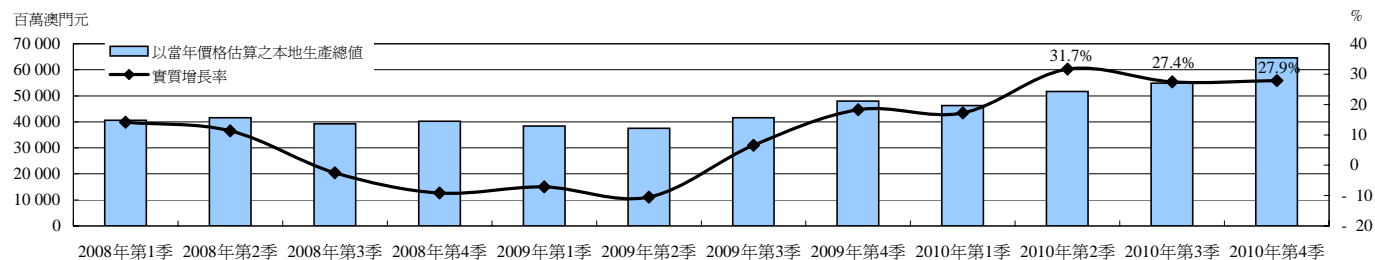


圖2:博彩及旅遊

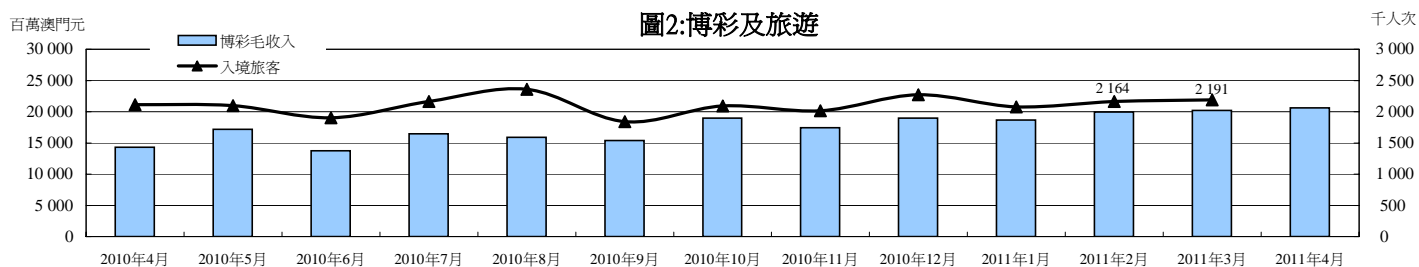


圖3:對外商品貿易-總出口

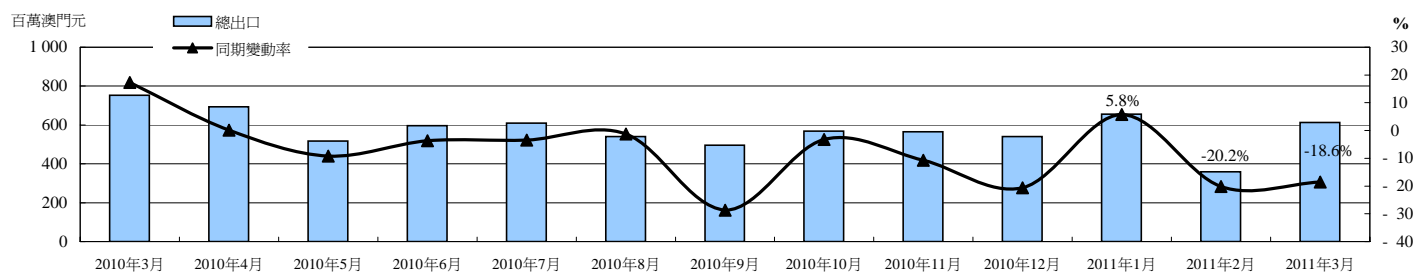


圖4:對外商品貿易-總進口

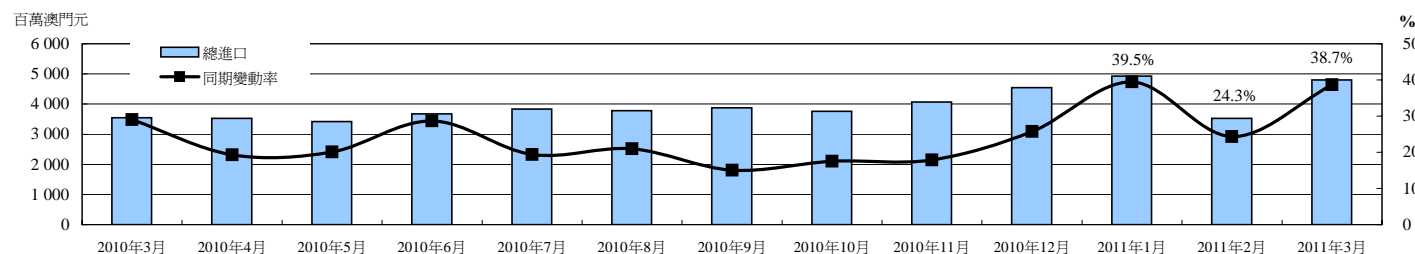


圖5: 樓宇單位買賣數目及價值

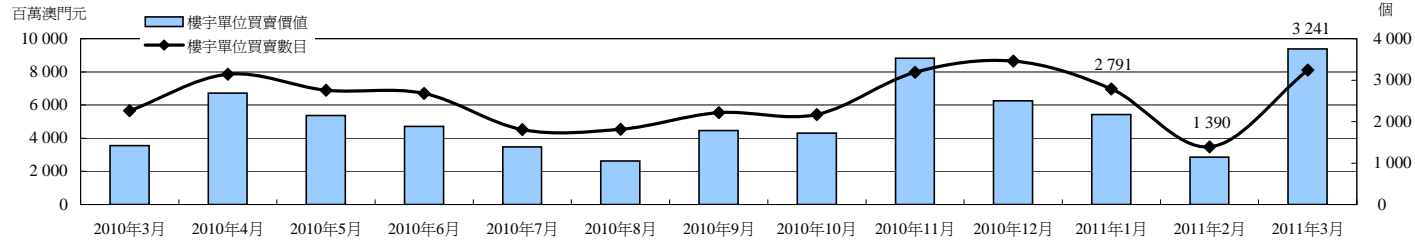


圖6: 公共賬目結餘

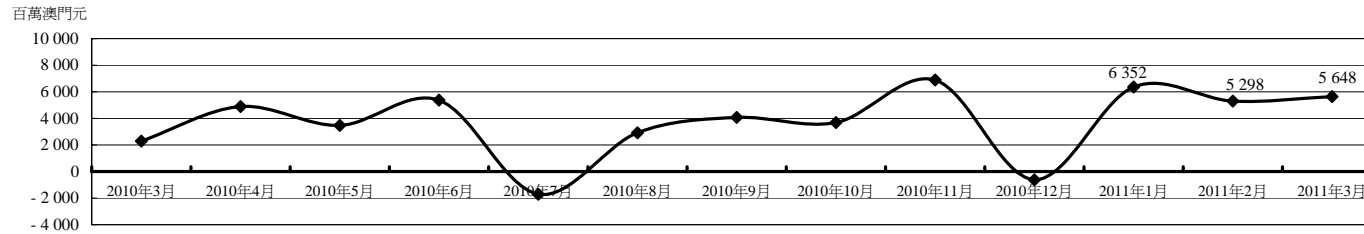


圖7: 綜合消費物價指數

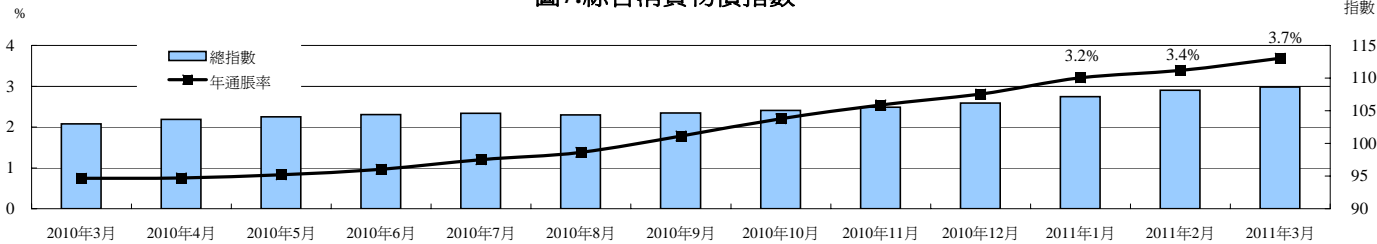


圖8: 失業率

