

澳門社經摘要

2011年11月/二十二號刊

如欲索取進一步資料，請聯絡
統計暨普查局文件暨資料傳播中心

澳門宋玉生廣場411- 417號皇朝廣場17樓
電話：8399 5311
圖文傳真：2830 7825

電子郵件地址：info@dsec.gov.mo
網頁地址：www.dsec.gov.mo

官方統計

倘刊登此等統計資料，須指出資料來源

本半月刊每月月初及月中出版。下兩期的出版日期：

2011年12月第二十三號刊 03/02/2012

2011年12月第二十四號刊 21/02/2012

本出版物所載的資料來自統計暨普查局及其他部門機構，有關的社經統計指標的概念請參閱本局的相關刊物。

目錄

頁數

統計指標

一	本地生產總值	1
二	博彩及旅遊	1
三	私人建築與不動產	1
四	對外商品貿易	2
五	綜合消費物價指數	2
六	水、電力及燃料消耗量	2
七	公共賬目	2
八	就業	3
九	貨幣	3
十	運輸及通訊	3

統計圖

1	本地生產總值	4
2	博彩及旅遊	4
3	對外商品貿易——總出口	4
4	對外商品貿易——總進口	4
5	樓宇單位買賣數目及價值	5
6	公共賬目結餘	5
7	綜合消費物價指數	5
8	失業率	5

主要統計指標	單位	當期	當期		年初至當期累計	
			數據	同期變動率 (%)	數據	同期變動率 (%)
一、本地生產總值						
當年價格	百萬澳門元	2011年第3季	75 395.56	30.7	207 646.70	29.9
實質增長率	%	2011年第3季	21.1	..	21.8	..
二、博彩及旅遊						
博彩毛收入	百萬澳門元	2011年12月	23 704.50	25.0	269 058.30	41.9
幸運博彩	百萬澳門元	2011年12月	23 608.28	25.0	267 866.71	42.2
其他博彩	百萬澳門元	2011年12月	96.23	10.9	1 191.60	-4.3
旅客入境	人次	2011年11月	2 417 765	20.1	25 456 561	12.2
中國大陸	人次	2011年11月	1 460 992	33.2	14 680 367	22.0
個人遊	人次	2011年11月	561 070	28.3	6 015 881	20.5
香港特區	人次	2011年11月	589 082	4.9	6 925 013	1.9
台灣地區	人次	2011年11月	89 761	-6.9	1 129 425	-4.8
日本	人次	2011年11月	39 713	10.6	355 532	-5.8
隨團來澳旅客	人次	2011年11月	767 208	70.3	6 511 818	24.7
可供應用客房	間	2011年11月	22 335	11.3
酒店住客	人次	2011年11月	780 641	18.7	7 791 964	10.9
酒店入住率	%	2011年11月	88.41	5.66 ^a	83.57	4.49 ^a
酒店住客平均逗留時間	晚	2011年11月	1.45	- ^a	1.53	-0.01 ^a
三、私人建築與不動產						
新動工樓宇建築面積	平方米	2011年11月	24 695	1 219.2	366 885	103.3
新動工樓宇單位	個	2011年11月	153	705.3	2 152	156.5
建成樓宇建築面積	平方米	2011年11月	-	-100.0	706 969	-28.6
建成樓宇單位	個	2011年11月	-	-100.0	1 313	-56.7
樓宇單位買賣數目	個	2011年11月	1 012	-68.3	26 034	-0.5
中間移轉單位數目	個	2011年11月	-	-100.0	8 158	3.1
樓宇單位買賣價值	百萬澳門元	2011年11月	2 542.08	-71.2	71 253.86	41.1
中間移轉單位價值	百萬澳門元	2011年11月	-	-100.0	#	#

主要統計指標	單位	當期	當期		年初至當期累計	
			數據	同期變動率 (%)	數據	同期變動率 (%)
四、對外商品貿易						
總出口	百萬澳門元	2011年11月	651.0	14.2	6 240.1	-2.8
本地產品出口	百萬澳門元	2011年11月	218.6	16.1	2 161.7	-1.2
再出口	百萬澳門元	2011年11月	432.4	13.2	4 078.5	-3.6
總進口	百萬澳門元	2011年11月	6 231.3	51.9	56 053.1	41.7
消費品	百萬澳門元	2011年11月	4 109.6	68.2	34 664.5	48.1
原料及半製成品	百萬澳門元	2011年11月	594.6	11.6	5 649.3	9.6
燃料及潤滑油	百萬澳門元	2011年11月	517.5	16.7	6 034.5	23.9
資本貨物	百萬澳門元	2011年11月	1 009.7	47.9	9 704.7	58.3
貿易差額	百萬澳門元	2011年11月	- 5 580.3	..	- 49 813.0	..
五、綜合消費物價指數						
(4/2008至3/2009=100)	指數	2011年11月	112.56	6.6	..	5.6 ^b
食物及非酒精飲品類	指數	2011年11月	119.75	10.4	..	7.6 ^b
住屋及燃料類	指數	2011年11月	103.42	4.1	..	3.3 ^b
六、水、電力及燃料消耗量						
水	千立方米	2011年11月	6 117	2.7	64 537	4.9
電力	百萬千瓦小時	2011年11月	303	16.2	3 581	5.7
汽油	千公升	2011年11月	6 800	7.5	74 775	9.5
石油氣	公噸	2011年11月	3 506	1.2	38 776	5.8
天然氣	千立方米	2011年11月	-	-100.0	73 610	-45.6
七、公共賬目						
總收入	百萬澳門元	2011年11月	12 015.97	20.4	102 840.06	41.6
博彩稅收	百萬澳門元	2011年11月	10 143.26	42.1	90 940.14	46.2
總開支	百萬澳門元	2011年11月	5 141.65	69.2	36 439.42	20.2
結餘	百萬澳門元	2011年11月	6 874.32	..	66 400.64	..

主要統計指標	單位	當期	當期		上期	
			數據	同期變動率 (%)	數據	同期變動率 (%)
八、就業						
主要行業就業人數						
製造業	'000	2011年第3季	14.0	-3.7	13.5	-15.1
建築業	'000	2011年第3季	27.1	-1.5	27.1	5.5
批發及零售業	'000	2011年第3季	46.7	9.1	44.7	9.0
博彩業	'000	2011年第3季	69.4	8.0	68.5	8.9
本地居民失業率	%	2011年第3季	3.3	- ^a	3.3	- ^a
每月總體工作收入中位數	澳門元	2011年第3季	10 000	11.1	9 600	12.9
就業人口	萬人	2011年9月至2011年11月	33.7	5.3	33.8	5.5
勞動力參與率	%	2011年9月至2011年11月	72.5	1.3 ^a	73.0	1.3 ^a
失業率	%	2011年9月至2011年11月	2.3	-0.5 ^a	2.4	-0.5 ^a
期末外地僱員	人數	2011年11月	92 771	23.5	91 241	22.0
九、貨幣						
狹義貨幣供應量 (M1)	百萬澳門元	2011年11月	39 153.0	17.4	37 015.7	14.9
廣義貨幣供應量 (M2)	百萬澳門元	2011年11月	301 699.7	25.6	292 076.5	19.5
本地私人部門貸款及墊款	百萬澳門元	2011年11月	159 878.8	32.3	159 478.9	35.1
居民總存款	百萬澳門元	2011年11月	295 784.3	25.9	286 215.9	19.7
外匯儲備	百萬澳門元	2011年11月	265 044.9	45.4	253 436.1	44.7
十、運輸及通訊						
行駛車輛	架	2011年11月	205 576	5.0	204 360	5.0
汽車	架	2011年11月	94 636	5.4	94 043	5.2
電單車	架	2011年11月	110 940	4.7	110 317	4.8
流動電話用戶及儲值咭	數目	2011年11月	1 324 977	19.5	1 301 463	17.4
互聯網用戶	數目	2011年11月	207 656	23.2	206 183	23.9

a 與去年同期比較的百分點差異，正數表示上升，負數表示下降。

b 截至本月為止的年變動率。

.. 不適用。

- 絕對數值為零。

保密資料。

圖1:本地生產總值

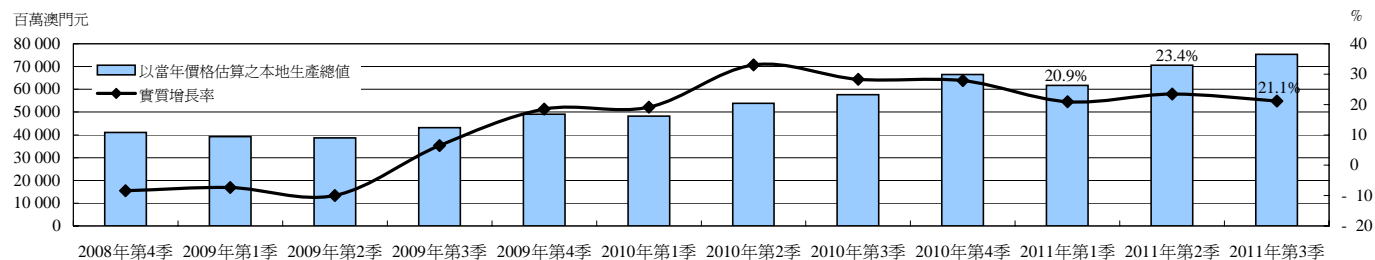


圖2:博彩及旅遊

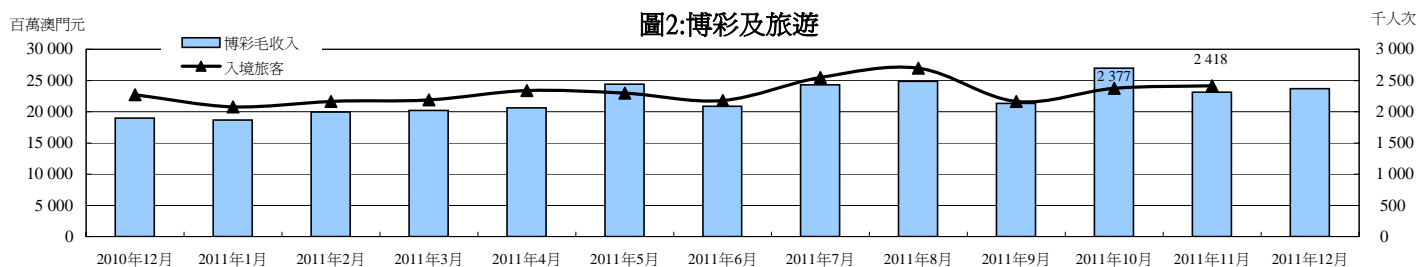


圖3:對外商品貿易-總出口

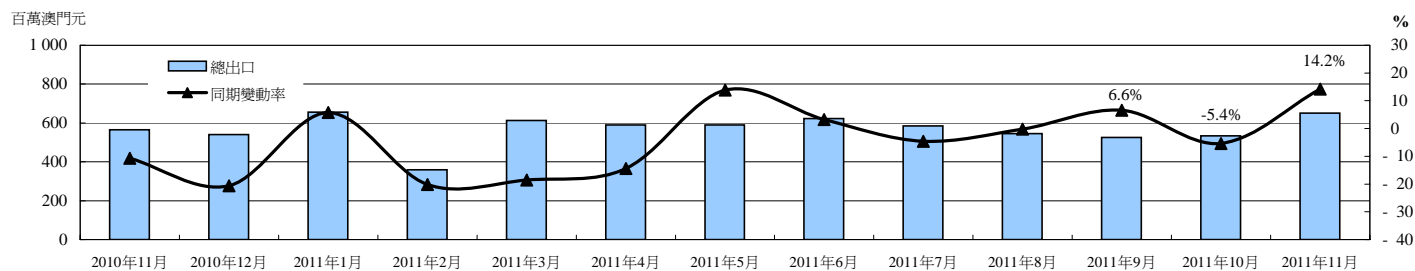


圖4:對外商品貿易-總進口

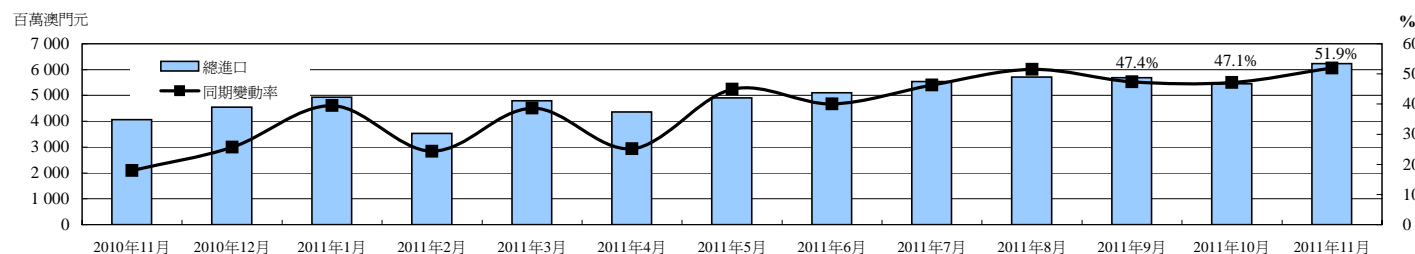


圖5: 樓宇單位買賣數目及價值

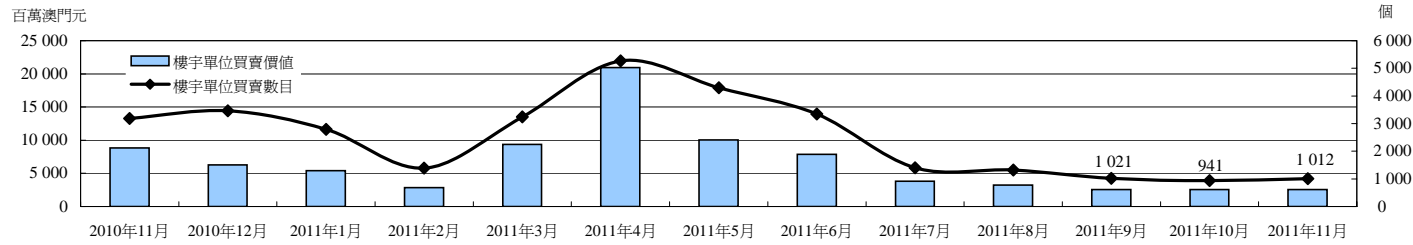


圖6: 公共賬目結餘

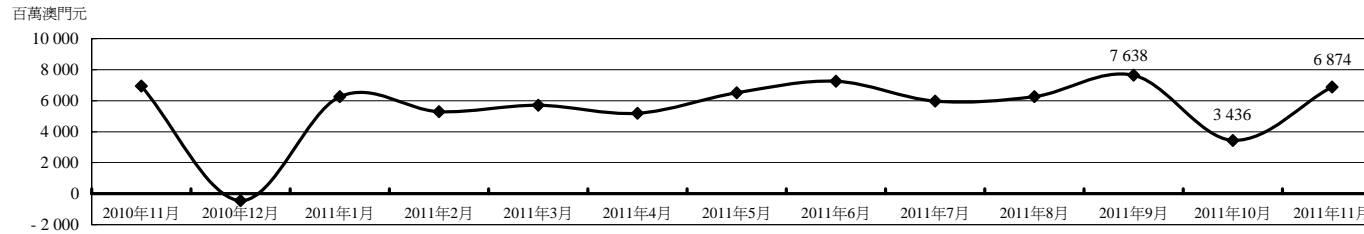


圖7: 綜合消費物價指數

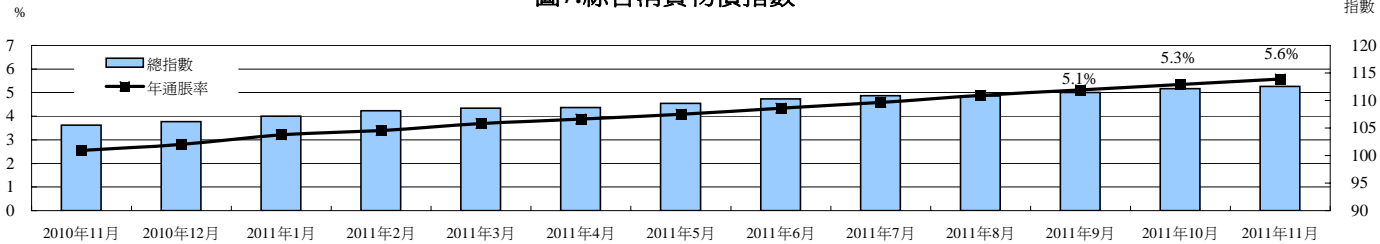


圖8: 失業率

