

旅遊物價指數

2011 年第 4 季

4 號刊

2011 年第 4 季旅遊物價指數(128.1)按年上升 18.9%，升幅主要由住宿服務的價格上升帶動。酒店客房租金上漲、餐飲服務收費上調，以及首飾價格上升，導致住宿(+35.0%)、餐飲(+19.2%)及雜項物品(+14.5%)的價格指數錄得顯著的按年升幅。

2011 年第 4 季旅遊物價指數按季上升 9.8%，主要是國慶長假期、大賽車及聖誕節期間的客房租金大幅調升，住宿服務的價格指數按季急升 30.4%。同時，娛樂及文化活動和衣履的格價指數按季分別上升 7.0%及 6.8%。

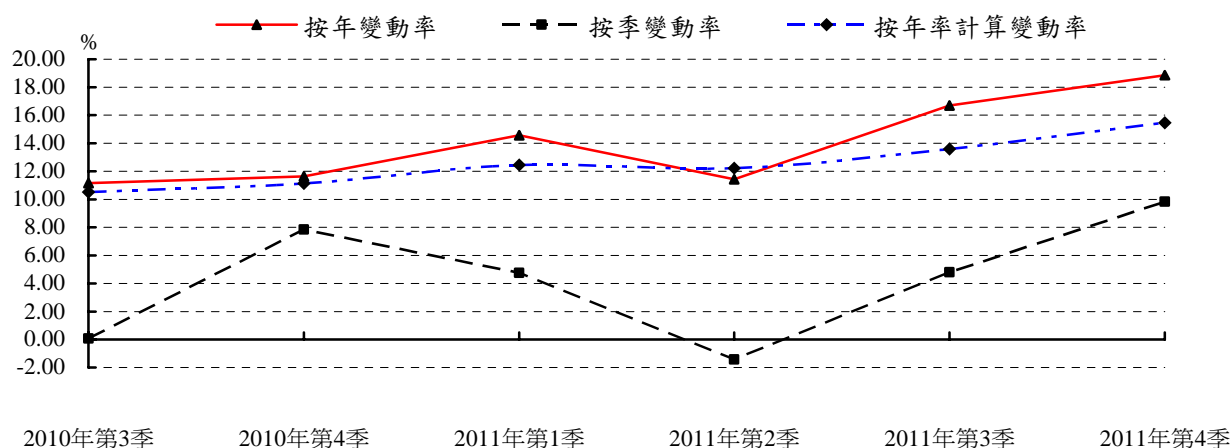
2011 年全年旅遊物價平均指數(117.2)較 2010 年上升 15.5%；升幅最明顯的大類有住宿(+35.7%)、雜項物品(+19.8%)、餐飲(+11.7%)和食品及煙酒(+11.5%)。

1 - 旅遊物價指數

		指數值	按季變動	按年變動	按年率計算的 變動	累計
2010 年	第 4 季	107.77	7.84	11.63	11.13	11.13
2011 年	第 1 季	112.88	4.74	14.58	12.45	..
	第 2 季	111.28	-1.42	11.43	12.22	12.99
	第 3 季	116.62	4.80	16.70	13.60	14.24
	第 4 季	128.09	9.83	18.85	15.46	15.46

.. 不適用

圖 1 - 旅遊物價指數的變動走勢



2 - 旅遊物價指數

10/2009 - 09/2010 = 100

年/季	總指數	食品及煙酒類	衣履類	住宿類	餐飲類	交通及通訊類	藥物及個人用品類	娛樂及文化活動類	雜項物品類
權數	100.00	12.78	15.81	23.06	17.47	8.11	6.33	2.07	14.38
2009	91.35	95.92	97.55	91.17	96.15	94.90	99.23	99.21	77.93
2010	101.52	100.53	101.12	105.42	100.91	99.97	100.37	99.61	94.78
2011	117.21	112.05	105.85	143.05	112.75	104.92	102.59	104.51	113.51
2010 4	107.77	102.22	101.67	127.21	101.69	100.11	100.63	98.86	104.38
2011 1	112.88	108.57	97.61	143.01	106.49	101.83	101.25	99.35	106.20
2	111.28	111.20	105.95	125.70	107.56	103.34	102.23	102.98	108.24
3	116.62	113.50	106.31	131.71	115.73	108.73	102.55	104.20	120.04
4	128.09	114.92	113.53	171.76	121.22	105.77	104.35	111.50	119.55

3 - 大類及主要組別之旅遊物價指數及其變動率

10/2009 - 09/2010 = 100

大類及主要組別	指數值			按季變動	按年變動	按年率計算的變動	佔總指數變動的百分比		
	2010年 第4季	2011年 第3季	2011年 第4季				按季變動	按年變動	按年率計算的變動
	%								
總指數	107.77	116.62	128.09	9.83	18.85	15.46	100.00	100.00	100.00
食品及煙酒類	102.22	113.50	114.92	1.25	12.42	11.46	1.57	7.98	9.03
餅食	102.60	114.24	114.44	0.18	11.55	14.70	0.15	4.96	7.81
酒精飲品	100.37	105.12	105.47	0.34	5.08	4.43	0.02	0.15	0.16
煙草	101.96	104.11	112.82	8.36	10.65	4.38	0.22	0.16	0.08
衣履類	101.67	106.31	113.53	6.79	11.66	4.68	9.94	9.22	4.59
男裝衣服	102.22	117.32	121.06	3.19	18.43	9.38	0.60	1.70	1.10
女裝衣服	101.75	112.18	132.05	17.71	29.78	19.53	4.46	3.84	3.00
手袋	100.62	98.24	100.17	1.97	-0.45	-1.82	0.94	-0.12	-0.65
住宿類	127.21	131.71	171.76	30.41	35.02	35.69	80.52	50.56	53.22
餐飲類	101.69	115.73	121.22	4.74	19.21	11.74	8.36	16.79	12.69
交通及通訊類	100.11	108.73	105.77	-2.72	5.65	4.95	-2.09	2.26	2.46
本地交通	100.04	100.65	100.83	0.19	0.80	0.40	0.03	0.08	0.05
對外交通	100.14	111.65	107.56	-3.66	7.41	6.57	-2.12	2.18	2.48
藥物及個人用品類	100.63	102.55	104.35	1.75	3.70	2.22	0.99	1.16	0.86
美容用品	100.84	103.20	105.00	1.74	4.12	2.22	0.86	1.12	0.77
娛樂及文化活動類	98.86	104.20	111.50	7.01	12.79	4.91	1.32	1.29	0.62
娛樂及消閒	98.37	105.71	114.95	8.75	16.86	6.90	1.32	1.33	0.71
雜項物品類	104.38	120.04	119.55	-0.41	14.54	19.77	-0.61	10.74	16.52
首飾	108.53	137.28	137.02	-0.18	26.26	29.63	-0.13	8.15	10.58
手錶	102.13	113.24	112.44	-0.70	10.09	10.47	-0.33	2.42	3.10

統計方法

旅遊物價指數是反映旅客在澳門所購買消費商品及服務價格水平變動的經濟指標。

新基期指數以環比方法 (Chained index) 計算商品的基本指數，將每項商品/服務在本期 (t) 及上期 ($t-1$) 價格比較所得的變動，乘以上期指數而得出本期的指數值。

將基本指數加權平均，分別計算項目、組別、級別、大類，以及旅遊物價指數。旅遊物價指數採用拉斯佩爾指數 (Laspeyres Index) 計算，公式如下：

$$I_{(t)} = \frac{\sum_{j=1}^N p_{j(t)} * q_{j(t_0)}}{\sum_{j=1}^N p_{j(t_0)} * q_{j(t_0)}} * 100 \quad \text{或} \quad I_{(t)} = \frac{\sum_{j=1}^N W_{j(t_0)} * \frac{p_{j(t)}}{p_{j(t_0)}}}{\sum_{j=1}^N W_{j(t_0)}} * 100$$

其中：

- $I_{(t)}$ — 在本地 t 的指數
- j — 某種商品/服務
- N — 商品及服務總數
- t_0 — 基期
- t — 本期
- $p_{j(t)}$ — 在本地 t 商品項目 j 的價格
- $p_{j(t_0)}$ — 在基期 t_0 商品項目 j 的價格
- $q_{j(t_0)}$ — 在基期 t_0 商品項目 j 的消費數量
- $W_{j(t_0)}$ — 在基期 t_0 商品項目 j 的權數

旅遊物價指數的計算公式：

商品/服務平均價格

$$Pm_{j(t)} = \prod (P_{j(t)})^{1/h}$$

- $Pm_{j(t)}$ — 在本地 t 商品/服務 j 的平均價格
- $P_{j(t)}$ — 在本地 t 每店舖中商品/服務 j 的價格
- h — 商品/服務 j 的價格數目

基本指數

$$I_{j(t)} = \frac{Pmj_{(t)}}{Pmj_{(t-1)}} * I_{j(t-1)}$$

$I_{j(t)}$ — 在本地 t 商品/服務 j 的指數

$Pmj_{(t)}$ — 在本地 t 商品/服務 j 的平均價格

$Pmj_{(t-1)}$ — 在上期 t-1 商品/服務 j 的平均價格

$I_{j(t-1)}$ — 在上期 t-1 商品/服務 j 的指數

項目指數

$$I_{i(t)} = \frac{\sum_{j=1}^n Wj_{(t_0)} * I_{j(t)}}{\sum_{j=1}^n Wj_{(t_0)}}$$

$I_{i(t)}$ — 在本地 t 項目 i 的指數

$Wj_{(t_0)}$ — 在基期 t_0 項目 i 中每項商品/服務 j 的權數

n — 在項目 i 中商品/服務的數目

組別指數

$$I_{g(t)} = \frac{\sum_{i=1}^r Wi_{(t_0)} * I_{i(t)}}{\sum_{i=1}^r Wi_{(t_0)}}$$

$I_{g(t)}$ — 在本地 t 組別 g 的指數

$Wi_{(t_0)}$ — 在基期 t_0 組別 g 中每一項目 i 的權數

r — 在組別 g 中項目的數目

級別指數

$$I_{c(t)} = \frac{\sum_{g=1}^y Wg_{(t_0)} * Ig_{(t)}}{\sum_{g=1}^y Wg_{(t_0)}}$$

$I_{c(t)}$ — 在基期 t_0 級別 c 的指數

$Wg_{(t_0)}$ — 在基期 t_0 級別 c 中每一組別 g 的權數

y — 在級別 c 中組別的數目

大類指數

$$I_{s(t)} = \frac{\sum_{c=1}^v Wc_{(t_0)} * Ic_{(t)}}{\sum_{c=1}^v Wc_{(t_0)}}$$

$I_{s(t)}$ — 在基期 t_0 大類 s 的指數

$Wc_{(t_0)}$ — 在基期 t_0 大類 s 中每一級別 c 的權數

v — 在大類 s 中的級別數目

旅遊物價指數

$$TPI_{(t)} = \frac{\sum_{s=1}^z Ws_{(t_0)} * Is_{(t)}}{\sum_{s=1}^z Ws_{(t_0)}}$$

$TPI_{(t)}$ — 在基期 t_0 的旅遊物價指數

$Ws_{(t_0)}$ — 在基期 t_0 旅遊物價指數中每一大類 s 的權數

z — 組成旅遊物價指數大類數目

以下統計表可在統計暨普查局網頁下載

Os quadros abaixo indicados podem ser consultados no *website* da DSEC
The following statistical tables are available for download from DSEC website

- 1- 按大類計算之旅遊物價指數
Índice de Preços Turísticos por secções
Tourist Price Index by section

- 2- 按大類計算之旅遊物價指數按季變動率
Variações trimestrais do Índice de Preços Turísticos por secções
Quarter-to-quarter change of Tourist Price Index by section

- 3- 按大類計算之旅遊物價指數按年變動率
Variações homólogas anuais do Índice de Preços Turísticos por secções
Year-on-year change of Tourist Price Index by section

- 4- 按年率計算之旅遊物價指數的年變動率
Variação média do Índice de Preços Turísticos nos últimos 12 meses
Year-on-year change of the annualized Tourist Price Index by section

- 5- 按商品及服務計算之旅遊物價指數
Índice de Preços Turísticos por bens e serviços
Tourist Price Index by section, class and group of goods and services

索取統計資料

ACCESSO À INFORMAÇÃO ESTATÍSTICA

ACCESS TO STATISTICAL INFORMATION

如欲索取進一步統計資料，可聯絡統計暨普查局文件暨資料傳播中心：

澳門宋玉生廣場 411-417 號
皇朝廣場 17 樓
電話：8399 5311
傳真：2830 7825
電郵：info@dsec.gov.mo
網址：www.dsec.gov.mo

Para obtenção de mais informação, os utilizadores deverão dirigir-se ao Centro de Documentação e Difusão de Informação (CDDI) da DSEC, através dos seguintes contactos:

Alameda Dr. Carlos d' Assumpção,
n° 411-417, Edf. "Dynasty Plaza",
17° andar, Macau
Tel : 8399 5311
Fax : 2830 7825
E-mail: info@dsec.gov.mo
Website: www.dsec.gov.mo

Further statistical information can be obtained from the Documentation and Information Centre of the Statistics and Census Service:

Alameda Dr. Carlos d' Assumpção,
No. 411-417, Dynasty Plaza, 17th floor,
Macao
Tel : 8399 5311
Fax : 2830 7825
E-mail: info@dsec.gov.mo
Website: www.dsec.gov.mo

統計服務全為您
A estatística ao serviço da comunidade
Statistics are here to serve you